

1 主要經濟指標

# 主 要 經

## Key

茨 城 県

年月	財政資金 対民間収 支尻	銀行勘定		銀行券		手形交換高		不渡手形		株式 取引高	県民所得	
		実 預	賃 金	貸 出 金	増 減	枚 数	金 額	枚 数	金 額		分配所得	個人支出
昭和35年	百万円 15,581	百万円 75,617	百万円 51,718	百万円 2,937	千枚 198	百万円 70,264	枚 2,493	百万円 180	百万円 33,319	百万円 190,036	百万円 150,658	
36	14,468	94,148	67,838	2,687	230	75,303	2,535	152	48,336	227,341	165,153	
37	23,402	115,285	83,675	1,625	274	88,699	4,808	279	60,230	262,695	184,695	
38	(-)25,800	141,041	102,665	(-) 998	311	101,448	5,974	319	40,999	291,117	208,928	
39	(-)32,758	165,627	112,699	(-) 5,614	355	142,640	8,828	796	19,485	323,856	229,828	
40	(-)37,458	185,609	8,595	(-) 6,228	380	147,872	10,404	847	34,770	356,751	259,164	
41	(-)42,214	217,545	123,688	(-) 179	436	163,444	9,901	835	46,590	◎383,100	◎295,954	
42	(-)54,001	266,236	146,606	40	484	197,977	8,318	873	40,313	412,209	291,773	
43	(-)46,293	311,421	166,962	4,517	533	226,801	9,872	1,121	78,315	◎440,407	◎337,489	
										◎534,109	◎385,515	
44												
45. 4	(-) 6,627	195	r(-)1,614	1,374	47	27,284	938	105	8,112	...	...	
5	(-) 1,229	9,148	8,975	(-) 990	44	24,482	763	111	7,578	...	...	
6	(-) 3,137	10,752	9,894	5,194	58	30,041	1,205	168	7,339	...	...	
7	(-) 878	15,159	11,834	(-) 1,648	50	28,432	1,064	148	7,055	...	...	

◎は  
新推計  
による。

全 国

年月	財政資金 対民間 収支尻	全国銀行主要勘定		全国銀行貸出	銀行券	手形交換高		不渡手形	
		預 金	貸 出 金	約定平均金利	発行高	枚 数	金 額	枚 数	金 額
昭和35年	億円 ※(-) 51	億円 888,722	億円 81,826	日歩銭(%) 2.239(8.17)	億円 12,341	千枚 203,728	億円 669,673	千円 2,172	億円 1,852
36	※ 4,909	103,324	97,701	2.191(8.00)	14,801	221,016	862,205	2,121	2,084
37	※(-)2,033	121,187	114,946	2.250(8.21)	17,459	242,368	1,016,246	2,525	2,805
38	※(-) 614	156,481	145,626	2.133(7.79)	20,574	265,933	1,189,982	2,878	3,492
39	※(-)4,392	178,462	168,297	2.164(7.90)	22,988	290,466	1,431,042	3,726	5,271
40	※(-)2,662	206,531	192,175	2.137(7.80)	25,638	302,975	1,510,970	4,077	5,574
41	※ 2,220	237,900	220,460	2.049(7.48)	29,135	327,352	1,646,702	3,830	5,540
42	※ 752	266,671	253,230	2.004(7.31)	34,115	346,690	1,885,942	3,746	6,435
43	※(-)3,530	310,123	290,328	2.043(7.46)	40,419	364,011	2,252,989	3,752	7,371
44									
45. 3	(-)2,680	367,075	347,241	(%) 7,627	43,258	32,423	267,000	291	653
4	(-)4,030	364,971	348,051	7,636	43,336	31,511	259,000	278	626
5	706	369,109	352,302	7,647	41,975	30,512	238,000	240	543
6	(+)2,713	...	...	...	45,306	37,265	282,000	316	755

注) ※印は年度数値

# 濟 指 標

## Statistics

年 月	百貨店 売上高	鉱工業 生産指数 (総合)	建 築 着 工		賃金指数	雇用指数	消費者 物価指数 (水戸・総 合・平均)	勞 働 市 場		
			工 事 予 定 費 額	床 面 積				新 規 求 職	新 規 求 人	失 業 保 險 被 保 險 者 總 數
	百万円		千円	m <sup>2</sup>				人	人	人
昭和35年	—	66.9	11,169,680	910,191	66.1	68.4	—	—	—	—
36	2,975	84.7	12,669,633	10,036,549	70.5	86.2	—	40,616	64,919	191,435
37	3,354	84.4	16,089,121	1,149,383	74.9	100.0	—	46,273	46,079	198,261
38	3,770	92.3	20,244,396	1,297,261	83.1	103.6	88.7	43,615	51,423	203,670
39	4,341	97.0	22,550,772	1,419,231	90.1	105.9	91.5	43,724	55,018	223,904
40	4,799	100.0	27,632,474	1,581,326	100.0	100.0	100.0	42,433	42,684	224,096
41	5,472	110.8	31,318,999	1,746,158	113.3	93.5	104.4	41,509	54,048	230,225
42		135.8	49,094,168	2,522,788	130.3	94.2	107.9	41,518	70,569	241,722
43	8,686	149.4	78,198,065	3,389,074	154.6	103.6	114.9	40,173	68,369	254,759
44	—————									
45・ 4	929	185.3	...	...	151.2	142.9	131.2	3,512	6,922	287,382
5	897	183.4	...	...	157.2	141.3	130.4	3,250	6,684	291,147
6	993	...	...	...	...	...	131.2	3,173	6,638	294,023
7	1,209	...	...	...	...	...	...	3,864	6,890	...

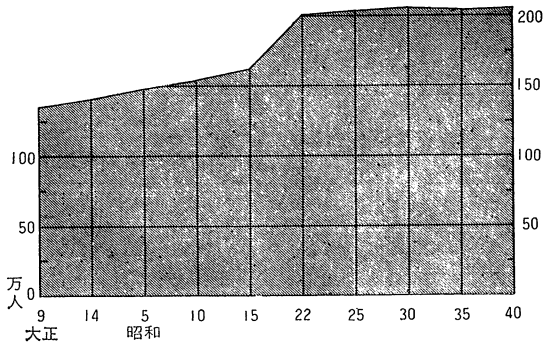
年 月	国 民 所 得		百貨店 売上高	鉱工業 生産指数 (総合)	建 築 着 工		賃金指数 (名目・ 製造業)	雇用指数 (常用・ 製造業)	消費者 物価指数 (東京区 部)	失 業 保 險 被 保 險 者 總 數
	純 生 産	分 配 所 得			工 事 予 定 費 額	床 面 積				
	10億円	10億円	億円		千万円	千m <sup>2</sup>				千人
昭和35年	※13,269	...	4,075	58.0	6,741	5,122	61.8	74.3	74.0	12,385
36	※15,755	...	5,006	69.2	10,764	6,406	68.9	83.5	77.9	13,872
37	※17,730	...	5,818	74.7	11,518	6,387	75.4	89.5	83.0	15,264
38	※20,607	...	6,788	83.2	13,549	7,236	83.2	93.1	89.6	16,237
39	※23,329	※12,407	7,701	96.3	18,835	8,555	92.0	97.8	93.3	17,349
40	※26,000	※14,284	8,602	100.0	18,798	8,525	100.0	100.0	100.0	18,035
41	※30,273	※16,413	9,563	113.1	20,535	9,145	111.6	100.4	104.8	18,614
42	※35,792	※19,025	11,047	134.8	27,735	11,450	126.7	103.9	109.1	19,337
43	※32,250	...	12,839	158.3	35,741	13,373	146.6	108.2	115.2	20,064
44	—————									
45・ 3	...	...	1,618	219.8	...	...	139.5	p113.4	129.1	...
4	...	...	1,447	209.6	...	...	r145.6	p117.1	130.0	...
5	...	...	1,406	207.3	...	...	154.3	p116.6	r128.6	...
6	...	...	1,418	220.5	...	...	...	...	p127.8	...

※は年度数值

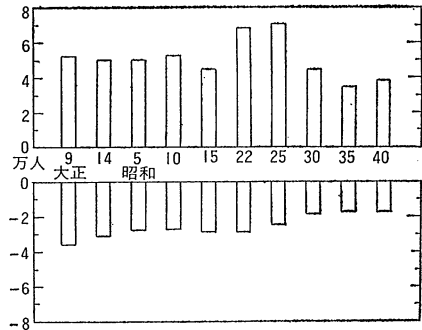
# 3 人 口

## 1 人 口 Population

図 総人口の推移



出生と死亡の推移



### 1-1 人口、世帯および人口移動

年 月 日	世帯数	人 口			人 口 移 動				
		総 数	男	女	増減数	自 然 動 態		社 会 動 態	
						出 生	死 亡	転 入	転 出
大正9年 10月 1日	世帯 269,860	人 1,350,400	662,128	688,272	(-)53,330	52,291	35,960	-	
〃 14. 10. 1	276,120	1,409,092	693,837	715,255	(-)38,225	50,937	31,034	(-)58,128	
昭和5. 10. 1	279,895	1,487,097	734,059	753,038	(-)31,227	50,445	27,308	(-)54,564	
〃 10. 10. 1	286,471	1,548,991	766,423	782,568	(-)22,614	53,532	27,274	(-) 2,447	
〃 15. 10. 1	287,677	1,620,000	801,914	818,086	1,393	45,148	29,101	(-) 9,853	
〃 22. 10. 1	376,758	2,013,735	974,289	1,039,446	72,902	69,164	28,475	(-)32,213	
〃 25. 10. 1	375,861	2,039,418	933,694	1,045,724	(-) 8,034	60,325	24,784	(-)56,184	
〃 30. 10. 1	382,315	2,064,037	1,006,093	1,057,944	(-) 2,440	44,592	18,732	19,545	
〃 35. 10. 1	409,465	2,047,024	1,000,184	1,046,840	291	35,664	17,709	17,704	
〃 40. 10. 1	447,871	2,056,154	1,007,852	1,048,302	7,761	34,447	16,533	(-)10,153	
〃 44. 7. 1	482,517	2,104,975	1,035,407	1,069,568	4,159	2,532	1,085	10,701	7,989
〃 45. 7. 1	500,358	2,141,304	1,055,658	1,085,645	3,481	2,994	1,166	9,096	7,440

資料：県統計課

備考

### 1-2 市町村別人口

(単位：人)

市町村名	年月	昭和35年 10月	40年10月	44年7月	45年7月	市町村名	年月	昭和35年 10月	40年10月	44年7月	45年7月
	昭和35年 10月						昭和35年 10月				
水戸市	昭和35年10月	139,389	154,983	169,355	173,798	水海道市	昭和35年10月	37,577	36,584	36,290	36,382
日立市	昭和35年10月	161,226	179,703	188,269	192,179	常陸太田市	昭和35年10月	38,541	36,974	36,250	35,899
土浦市	昭和35年10月	71,474	78,971	87,077	89,465	勝田市	昭和35年10月	43,286	52,625	62,232	65,057
古河市	昭和35年10月	42,474	50,202	53,781	54,774	高萩市	昭和35年10月	32,816	32,497	30,036	29,955
石岡市	昭和35年10月	34,758	36,789	38,533	38,901	北茨城市	昭和35年10月	60,507	55,334	49,876	48,427
下館市	昭和35年10月	51,257	51,717	53,607	54,335	笠間市	昭和35年10月	32,143	31,082	31,171	31,146
結城市	昭和35年10月	38,060	38,078	38,959	39,406	東茨城郡	昭和35年10月	134,192	128,687	128,361	128,235
竜ヶ崎市	昭和35年10月	33,581	34,917	36,845	37,334	常澄村	昭和35年10月	9,850	9,393	9,000	8,849
那珂湊市	昭和35年10月	34,522	33,620	33,370	33,270	茨城町	昭和35年10月	30,845	29,439	28,918	28,892
下妻市	昭和35年10月	30,011	28,260	27,406	27,266						

年月 市町村名	昭和35年 10月	40年10月	44年7月	45年7月	年月 市町村名	昭和35年 10月	40年10月	44年7月	45年7月
小川町	15,762	15,447	17,182	17,093	阿見町	22,326	23,390	23,957	24,483
美野里町	14,680	14,381	14,924	15,071	牛久町	16,131	17,203	18,606	19,246
内原町	12,921	12,695	12,765	12,728	荃崎村	6,338	6,253	6,363	6,443
常北町	11,832	11,154	11,233	11,041	新利根村	9,489	8,943	8,629	8,507
桂村	8,785	7,938	7,330	7,851	河内村	13,065	12,158	11,538	11,421
御前山村	7,227	6,425	5,842	5,705	桜川村	8,900	8,178	7,817	7,797
大洗町	22,290	21,815	21,167	21,005	東村	14,121	13,280	12,651	12,520
西茨城郡	<b>59,662</b>	<b>58,685</b>	<b>58,692</b>	<b>59,224</b>	新治郡	<b>83,382</b>	<b>79,312</b>	<b>77,887</b>	<b>78,745</b>
友部町	19,007	19,714	20,272	20,529	出島村	18,260	16,861	16,265	16,367
岩間町	13,656	13,719	13,776	14,522	玉里村	5,233	5,080	5,080	5,179
七会村	4,029	3,469	3,132	3,004	八郷町	30,670	28,741	26,695	26,398
岩瀬町	22,970	21,783	21,512	21,169	千代田村	11,620	11,451	12,588	13,490
那珂郡	<b>105,533</b>	<b>103,571</b>	<b>104,847</b>	<b>105,252</b>	新治村	8,400	8,240	8,300	8,288
東海村	13,978	16,565	18,440	19,251	桜村	9,199	8,939	9,019	9,023
那珂町	30,556	30,006	30,794	31,044	筑波郡	<b>89,642</b>	<b>84,937</b>	<b>83,821</b>	<b>84,125</b>
瓜連町	6,988	6,832	6,870	6,989	谷田部町	20,570	20,093	20,140	20,191
大宮町	24,594	23,635	24,385	24,253	伊奈村	12,010	11,241	11,009	11,012
山方町	13,016	11,805	10,945	10,564	谷和原村	10,746	10,062	9,832	10,226
美和村	8,364	7,515	7,110	6,972	豊里町	11,165	10,497	10,182	10,240
緒川村	8,037	7,213	6,303	6,179	筑波町	23,817	22,091	21,848	21,736
久慈郡	<b>74,230</b>	<b>67,875</b>	<b>63,463</b>	<b>61,891</b>	大穂町	11,334	10,953	10,810	10,720
金砂郷村	14,748	13,554	12,838	12,716	真壁郡	<b>76,660</b>	<b>73,394</b>	<b>72,762</b>	<b>72,602</b>
水府村	11,636	10,580	9,630	9,413	関城町	14,979	14,368	14,166	14,112
里美村	7,668	6,980	6,387	6,197	明野町	17,513	16,682	19,106	16,033
大子町	40,178	36,761	34,608	33,565	真壁町	21,959	20,809	20,729	20,630
多賀郡	<b>11,006</b>	<b>10,346</b>	<b>10,235</b>	<b>10,131</b>	大和村	8,064	7,522	7,390	7,344
十王町	11,006	10,346	10,235	10,131	協和町	14,145	14,016	14,371	14,483
鹿島郡	<b>118,457</b>	<b>113,010</b>	<b>119,261</b>	<b>126,707</b>	結城郡	<b>52,189</b>	<b>49,080</b>	<b>48,058</b>	<b>48,557</b>
旭村	11,747	10,759	10,369	10,312	八千代村	24,438	22,687	22,163	22,094
鉾田町	28,657	26,939	27,740	27,331	千代川村	8,447	7,912	7,830	7,644
大洋村	10,212	9,331	8,725	8,716	石下町	19,304	18,481	18,065	18,819
大野村	10,679	9,779	9,274	9,787	猿島郡	<b>119,892</b>	<b>117,272</b>	<b>119,411</b>	<b>123,054</b>
鹿島町	16,132	16,305	20,346	23,183	総和町	20,703	21,023	22,515	24,280
神栖町	16,326	15,820	18,290	20,746	五霞村	9,157	8,668	8,621	8,567
波崎町	24,704	24,077	24,517	26,632	三和町	19,269	18,380	18,450	18,627
行方郡	<b>72,016</b>	<b>68,169</b>	<b>66,425</b>	<b>67,653</b>	猿島町	14,810	14,053	13,555	13,607
麻生町	20,182	18,852	17,975	17,761	岩井町	33,366	33,459	33,893	35,617
牛堀町	6,796	6,466	6,373	6,417	境町	22,587	21,689	22,377	22,356
潮来町	17,671	17,111	17,311	18,466	北相馬郡	<b>55,916</b>	<b>59,398</b>	<b>69,116</b>	<b>76,642</b>
北浦村	12,401	11,611	11,098	11,012	守谷町	11,449	11,475	11,793	12,170
玉造町	14,966	14,129	13,668	13,997	取手町	22,582	26,179	33,347	39,957
稻敷郡	<b>112,565</b>	<b>110,082</b>	<b>109,579</b>	<b>110,892</b>	藤代町	12,606	13,002	15,520	16,136
江戸崎町	13,017	12,266	11,751	12,275	利根町	9,279	8,742	8,456	8,379
美浦村	9,178	8,411	8,267	8,200					

資料：県統計課

5 金 融

2 金 融 Money & Banking

図 金融機関預金残高 (茨城)

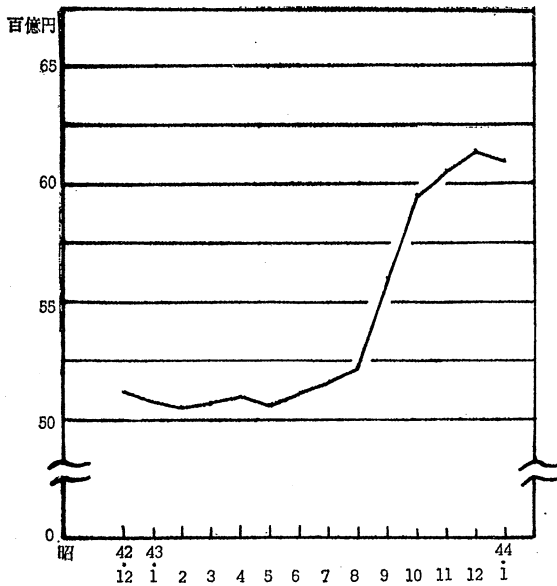
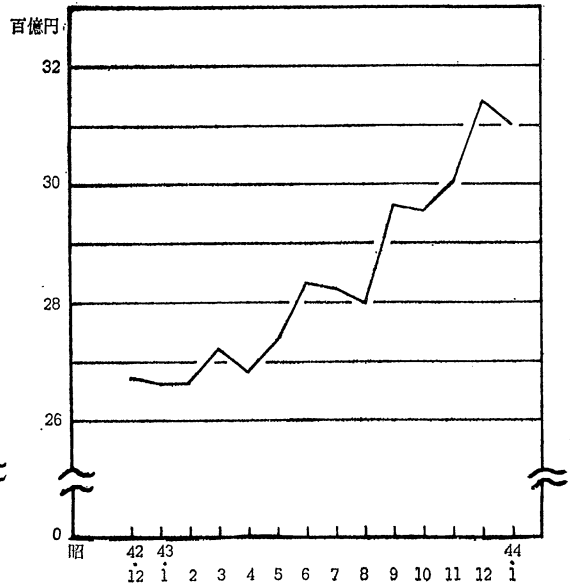


図 金融機関貸出金残高 (茨城)



2-2 金 融 機 関 預 金

年 月	総 額				銀 行		相 互 銀 行		信 用 金 庫	
	預 金	対前年 同月比	貸 出 金	対前年 同月比	預 金	貸 出 金	預 金	貸 出 金	預 金	貸 出 金
昭和41年12月末	41,967	—	27,277	—	21,490	12,289	3,340	2,431	2,952	2,161
42 〃	52,846	124.2	26,731	124.1	26,386	14,582	4,077	2,931	3,727	2,812
43 〃	63,887	—	31,407	—	30,816	16,607	5,016	3,609	4,407	3,243
44 〃	77,765	121.7	38,346	122.1	36,589	20,496	6,518	4,553	5,496	4,082
45・4月	p77,108	p123.1	40,208	p123.1	37,954	21,053	6,609	4,946	5,643	4,273
5	p78,369	p124.5	41,086	p125.5	38,683	21,642	6,766	5,033	5,754	4,312
6	p79,391	p123.5	42,456	p126.1	38,914	22,294	6,891	5,241	5,840	4,383
7	p81,195	p123.7	43,636	p124.6	39,756	22,992	6,937	5,264	5,961	4,484

資料：大蔵省関東財務局水戸財務部

2-1 業種別貸出先数および貸出残高 (茨城) (単位:百万円)

業 種 別	40年3月		41年3月		42年3月		43年3月		44年3月	
	貸出先数	金額	貸出先数	金額	貸出先数	金額	貸出先数	金額	貸出先数	金額
合計	36,375	114,351	39,406	120,393	44,200	126,230	49,636	146,887	58,968	173,862
製造業	5,413	56,255	5,725	57,764	5,736	54,176	5,960	60,322	6,319	68,908
食料品	1,583	7,557	1,549	8,153	1,489	9,218	1,448	10,407	1,446	11,364
繊維品	576	4,225	575	4,346	595	3,621	631	4,148	687	4,396
木材・木製品	1,007	3,271	1,080	3,062	1,099	3,692	1,111	4,626	1,106	5,221
化学工業	88	5,956	89	6,566	80	5,842	77	6,167	91	7,548
非鉄金属	19	3,792	35	4,237	20	4,372	35	4,629	32	5,607
電気機械器具	332	13,196	396	12,939	370	9,251	10,196	10,196	453	11,913
輸送用機械器具	53	4,327	69	4,739	65	4,943	5,727	5,727	75	6,100
農業	9,527	2,213	9,800	2,228	11,027	2,956	12,641	3,557	14,885	4,745
林業	40	113	35	82	44	87	44	131	63	166
漁業・水産養殖業	176	1,475	176	1,582	191	1,373	215	1,753	219	1,987
鉱業	142	3,622	132	3,831	135	2,873	122	3,047	144	3,495
建設業	927	3,765	1,179	3,676	1,323	4,344	1,714	5,561	1,993	7,038
卸売小売業	11,029	27,278	11,406	30,130	12,557	36,939	12,886	44,069	13,075	51,429
卸売	2,110	15,228	2,172	17,094	2,267	20,536	2,169	22,906	2,295	25,615
小売	8,919	12,050	9,234	13,036	10,290	16,403	10,717	21,163	10,780	25,814
金融・保険業	47	2,143	48	1,544	46	1,303	51	1,118	57	1,419
不動産業	105	4,538	134	5,684	150	5,496	210	6,859	262	9,152
運輸通信業	420	3,007	504	2,537	497	2,229	555	2,366	591	3,183
電気・ガス・水道業	4	159	6	235	6	158	8	314	15	286
サービス業	2,240	6,620	2,518	7,008	2,899	8,199	3,466	9,960	4,078	11,722
その他	6,305	3,163	7,743	4,092	9,589	6,097	11,764	7,830	17,267	10,332

資料：日本銀行統計局

貸 出 残 高 (茨 城)

(単位：千万円)

年 月	信用組合		農 協		農林中金・商工中金		労働金庫		郵便局
	預 金	貸 出 金	預 金	貸 出 金	預 金	貸 出 金	預 金	貸 出 金	預 金
昭和41年12月末	1,991	1,749	4,232	1,525	1,805	936	286	178	5,982
42 "	2,644	2,210	5,448	1,829	2,242	1,066	369	229	7,360
43 "	3,212	2,614	7,288	2,563	3,112	1,190	455	277	9,131
44 "	3,954	2,993	9,211	4,463	4,169	1,340	564	416	11,262
45・4月	3,855	3,360	p8,215	p4,841	2,313	1,261	590	474	11,908
5	3,921	3,370	p8,368	p4,878	2,295	1,357	588	493	11,991
6	4,007	3,453	p8,516	p5,166	2,330	1,409	624	508	12,270
7	4,089	3,508	p8,861	p5,401	p2,361	p1,455	638	529	12,590

注) 農協には信農連、信漁連、漁協を含む。

7 農 業

3 農 業 Agriculture

3-1 農産物の平均販売価格(茨城)

(単位：円)

年 月	うるち米 (玄米60kg)	小 麦 (玄麦3等 程度60kg)	ばれいしよ (男爵10kg)	だいこん (葉付10kg)	生 乳 (飲用10kg)	鶏 卵 (10kg)	肉 豚 (生体10kg)	乳用牛 (めす・生 後4月~6 月ホルス タイン純 種)
昭和40年12月	6,460	2,042	233	196	385	1,935	2,199	45,615
41 //	6,350	2,124	266	207	407	1,896	1,910	57,777
42 //	7,264	2,067	240	159	...	2,189	2,324	62,875
43 //	7,667	2,393	...	95	491	2,002	2,929	71,067
44 //	8,467	...	...	130	500	2,341	2,469	66,330
45. 2	8,500	2,250	...	...	502	2,178	2,453	76,333
3	8,533	2,250	...	...	505	2,028	2,285	76,333
4	8,433	2,250	...	...	507	1,716	2,363	69,667
5	8,433	2,275	...	...	505	1,378	2,396	63,000
6	8,433	2,275	390	...	502	1,378	2,287	63,000

資料：関東農政局茨城統計調査事務所 (注) 昭和43年以降の価格は、それぞれの代表生産地における価格である。

3-2 農 業 用 品 の 購 入 価 格 (茨城)

(単位：円)

年 日	乳用牛 (成畜めす ホルスタ イン純種)	子 豚 (めす・生 後50~70 日中ヨー クシャー)	硫 安 (N21%か ます40kg)	過りん酸 石 (かます40 kg可溶性 りん酸17 %)	複合肥料 (N8%.P 8%.K5 %30kg)	配合飼料 (成鶏用20 kg粗たん 白15%以 上)	配合飼料 (乳牛用30 kg粗たん 白13%以 上)	パラチ オン剤 (46.6又は 46.7%乳 剤 単位 100cc)
昭和40年12月	152,701	5,446	800	561	807	797	1,028	191
41 //	171,375	3,904	801	572	710	802	1,024	188
42 //	216,625	5,927	774	582	612	797	1,015	173
43 //	246,250	8,600	748	582	666	778	1,078	190
44 //	201,250	7,750	728	576	656	794	1,055	200
45. 2	203,750	7,475	728	584	670	781	971	200
3	203,750	8,925	728	585	668	789	1,063	200
4	197,500	8,500	734	591	611	911	698	200
5	192,500	8,325	735	593	614	906	698	200
6	192,500	8,325	735	593	614	906	698	200

資料：関東農政局茨城統計調査事務所 (注) 昭和43年4月以降の価格は農業地域代表市町村の価格である。  
昭和43年4月以後子豚の価格はランドレース (F1ランドレース系) 60  
~90日程度の価格である。

# 4 鉱工業 Mining & Manufacturing

## 4-1 茨城県鉱工業生産指数(基本指数)

(昭和40年=100)

項目	産業総合	公益事業	鉱工業	製造工業							
				鉱業	石炭・ 亜炭	炭・ 鉄業	金属 鉄業	非金属 鉄業	鉄鋼業	非鉄金 属工業	金属製 品工業
品目数	129	2	127	10	1	5	4	117	4	7	5
ウェイト	100.0	0.39	99.61	5.48	56.59	28.34	15.07	94.52	1.72	7.31	3.27
昭和35年	67.0	92.6	66.8	87.2	91.0	87.6	54.9	64.9	62.6	52.5	—
36	84.7	89.7	84.6	89.8	92.6	90.9	66.0	84.2	80.4	73.6	—
37	84.5	90.0	84.4	90.3	90.2	98.6	68.6	83.9	80.4	56.6	—
38	92.3	77.9	91.6	92.2	92.6	99.8	76.7	91.5	83.8	72.8	—
39	97.0	95.3	97.1	99.0	95.6	100.4	111.2	92.5	106.8	101.3	—
40	100.0	100.0	100.0	100.0	100.0	100.0	100.0	100.0	100.0	100.0	100.0
41	110.8	266.9	110.2	101.2	107.0	104.2	73.7	110.7	117.1	107.7	157.6
42	135.8	617.7	133.9	98.9	99.5	100.6	93.8	135.9	133.9	130.5	173.2
43	149.4	427.8	147.5	92.1	86.7	96.7	103.6	150.8	138.2	134.3	130.7
45. 1	177.3	676.5	175.4	91.7	82.7	94.0	121.6	180.3	209.3	158.9	146.1
2	195.5	622.1	193.9	95.0	83.6	95.8	135.7	199.6	255.6	154.5	213.2
3	202.4	392.6	201.7	105.6	100.2	97.6	140.6	207.3	248.3	152.5	216.7
4	185.3	120.7	185.5	94.9	83.6	97.6	131.8	190.8	261.2	155.3	223.5

項目	製 造 工 業												
	機 械 工 業				窯 業 土 製 品 工 業	石 業 石 工 業	化学 工 業	石油石炭 製品工業	皮革工業	バルブ・ 紙・紙加 工品工業	繊維工業	食料品	煙 草
	一般機械	電気機械	輸送機械	精密機械									
品目数	15	24	5	5	4	11	1	2	3	12	9	1	
ウェイト	8.48	38.91	2.04	2.69	4.69	2.72	0.18	0.48	1.26	10.55	3.89	1.83	
昭和35年	51.0	71.9	26.0	9.3	85.1	93.3	13.0	37.5	51.2	77.6	75.1	...	
36	79.4	103.4	50.4	14.5	85.4	99.8	12.5	44.2	61.7	110.4	79.6	...	
37	74.3	101.9	56.0	60.7	84.1	84.7	12.2	64.6	76.6	128.2	89.4	...	
38	86.3	104.4	69.5	99.0	85.7	88.0	100.4	82.7	83.0	137.1	92.2	113.7	
39	101.0	102.2	80.7	120.9	91.8	92.8	97.3	93.1	99.4	110.1	96.4	92.4	
40	100.0	100.0	100.0	100.0	100.0	100.0	100.0	100.0	100.0	100.0	100.0	100.0	
41	105.7	110.3	115.2	108.0	102.1	116.5	93.5	85.8	127.5	98.3	106.9	112.0	
42	132.3	137.5	147.4	106.0	111.0	121.6	74.7	64.7	144.3	106.3	131.1	191.6	
43	149.4	176.8	193.6	78.2	124.8	135.2	91.1	71.9	160.8	139.6	149.1	222.8	
45. 1	247.0	173.8	243.5	86.5	104.8	227.4	111.9	63.0	159.1	202.6	199.2		
2	309.9	193.4	243.4	89.6	144.9	245.7	114.7	66.8	194.7	208.2	195.6		
3	285.2	211.0	317.3	108.0	154.5	247.7	116.3	64.2	204.6	175.2	208.4		
4	271.8	182.0	268.7	92.6	136.3	254.6	121.6	74.6	213.1	188.4	201.6		

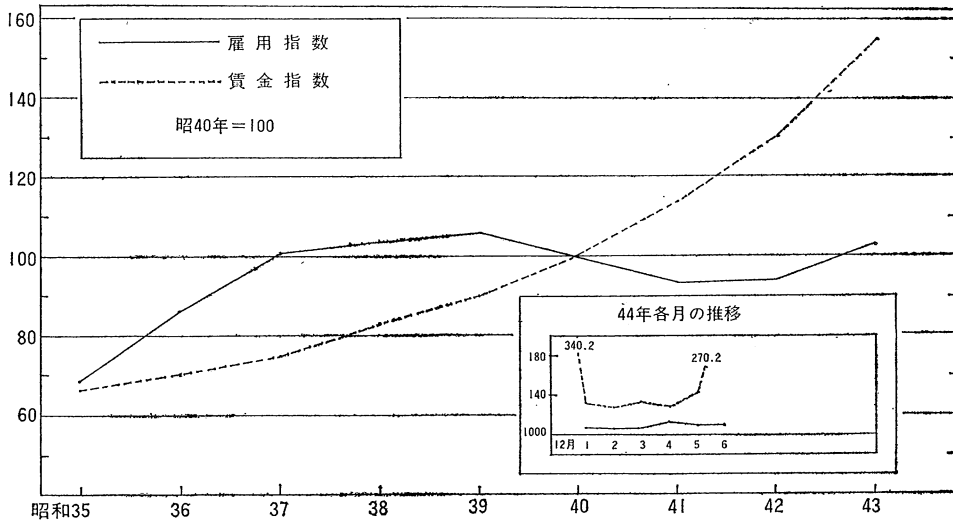
資料：県統計課



5 労働 Labor

図 産業別雇用・賃金指数の推移 (茨城)

(昭和40年=100)



5-2 産業別雇用

年 月	総 合		業		業		業			
	雇 用	賃 金	雇 用	賃 金	雇 用	賃 金	雇 用	賃 金		
		対前月(年)比較		対前月(年)比較						
基準年次実数	155,584	—	32,542	—	12,196	37,797	6,047	30,625	103,093	29,999
昭和 35 年	68.4	—	66.1	—	93.0	60.4	88.9	53.7	60.4	68.2
36	86.2	17.8	70.5	4.4	92.3	66.8	114.7	62.9	82.0	74.6
37	100.6	13.4	74.9	4.4	93.3	71.5	114.6	66.5	101.6	77.3
38	103.6	3.0	83.1	8.2	92.2	83.4	117.9	77.0	102.9	85.4
39	105.9	2.3	90.1	7.0	96.8	91.3	112.9	91.5	105.7	90.2
40	100.0	(-5.9)	100.0	9.9	100.0	100.0	100.0	100.0	100.0	100.0
41	93.5	(-6.5)	113.3	13.3	105.8	107.3	84.3	98.9	93.9	116.2
42	94.2	0.7	130.3	17.0	97.2	119.4	71.7	123.1	98.7	136.1
43	103.6	9.4	154.7	24.4	87.2	139.0	78.2	145.0	112.9	164.0
44	109.1	5.5	177.6	22.9	81.8	167.7	79.1	164.9	120.7	190.0
45. 2	137.1	(-0.1)	146.6	(-11.0)	43.5	144.9	164.6	159.6	142.3	153.5
3	138.3	1.2	152.4	5.8	43.0	152.4	166.4	176.9	143.1	152.4
4	142.9	4.6	151.2	(-1.2)	41.3	147.9	170.0	163.8	149.0	156.4
5	141.3	(-1.6)	157.2	6.0	39.7	157.2	142.5	166.6	148.3	165.4
6	141.8	0.5	322.6	165.4	39.8	265.2	148.4	308.1	148.5	348.7

資料：県統計課

注) 規模30人以上の事業所

5-1 労働時間 (単位：1人1ヵ月当たり)

年 月	全産業	前月(年) 比較	鉱業	建設業	製造業	卸売 小売業	金融・ 保険業	運輸・ 通信業	電気・ ガス・ 水道業	所定内労働時間	
										全産業	製造業
昭和35年	191.5	...	185.6	188.9	195.6	190.9	175.6	186.9	160.4	167.2	166.9
36	190.0	(-)1.5	184.9	182.1	192.7	189.7	180.4	190.2	159.2	166.1	164.5
37	...	...	...	...	...	...	...	...	...	...	...
38	...	...	...	...	...	...	...	...	...	...	...
39	193.5	...	199.8	181.2	191.3	192.6	180.1	197.8	178.5	174.9	172.8
40	186.4	(-)7.1	199.2	174.2	180.7	197.4	166.2	192.1	174.0	172.0	168.0
41	187.2	0.8	201.0	165.7	175.4	195.4	151.8	190.3	166.6	170.7	164.3
42	191.7	4.5	193.8	161.1	196.3	191.6	169.6	194.2	176.0	171.1	174.6
43	194.1	2.4	195.8	172.4	196.5	190.2	165.4	197.0	171.1	171.2	172.5
44	191.3	(-)2.8	195.6	158.8	192.8	198.6	163.4	192.7	168.6	167.8	168.3
45.2	194.7	23.2	192.1	190.6	198.2	192.5	165.5	192.7	153.5	171.5	173.3
3	186.7	8.0	199.8	181.2	187.5	180.0	177.5	191.5	165.0	164.9	164.6
4	196.4	9.7	196.2	179.2	199.5	195.8	176.6	194.8	176.2	176.5	178.8
5	178.7	(-)17.7	179.9	170.3	177.6	183.5	171.0	185.5	166.3	159.9	158.3
6	200.3	21.6	203.0	207.4	202.1	196.6	181.1	198.2	182.8	179.1	179.5

資料：県統計課 注) 規模30人以上の事業所

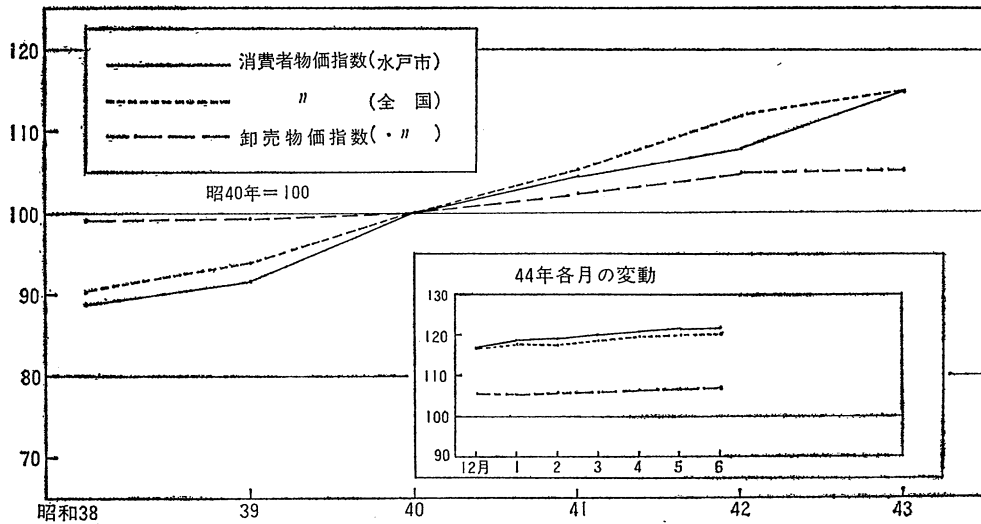
賃金指数 (茨城) (基準年次昭和40年=100)

年 月	卸売・小売業		金融・保険業		運輸・通信業		電気・ガス・水道業	
	雇用	賃金	雇用	賃金	雇用	賃金	雇用	賃金
基準年次実数	7,426	29,061	5,112	41,419	19,012	40,528	1,943	55,638
昭和35年	96.2	53.9	74.8	57.1	75.7	60.3	92.9	62.4
36	109.7	57.0	84.0	61.1	89.5	66.7	88.7	67.6
37	111.5	60.7	86.9	72.4	99.8	77.4	82.8	72.1
38	110.0	59.9	92.9	79.4	117.3	83.5	76.4	72.1
39	108.7	87.9	103.4	89.5	116.6	90.3	83.5	88.9
40	100.0	100.0	100.0	100.0	100.0	100.0	100.0	100.0
41	87.4	99.5	90.7	105.6	82.1	111.6	115.5	115.2
42	92.6	106.9	89.1	111.1	76.0	127.9	122.3	130.2
43	102.7	128.6	87.9	142.4	76.4	145.7	122.7	140.5
44	122.0	153.0	85.5	163.0	75.1	168.5	120.8	160.8
45.2	199.4	140.6	177.1	119.5	130.0	140.7	130.6	123.2
3	207.7	146.8	183.5	170.8	129.9	155.8	131.8	124.6
4	211.6	151.9	190.6	130.6	131.8	149.4	134.4	123.4
5	217.2	152.6	189.8	125.6	131.0	150.6	133.8	127.9
6	220.0	211.2	192.2	386.8	130.5	260.3	133.1	416.4

11 物 価

6 物 価 Price

図 消費者物価指数と卸売物価指数の変化



6-2 消 費 者

1. 水 戸 市

(昭和40年=100)

費 目 品 目 数 ウ エ イ ト	総 合	対前月(年)比較	食 料	住 居	光 熱	被 服	雑 費
			146	45	8	62	101
	10,000		4,074	1,161	502	1,297	2,966
昭和38年平均	88.7	—	85.4	92.9	99.3	88.3	90.7
39	91.5	(+)2.8	89.2	93.4	99.3	91.1	92.8
40	100.0	(+)8.5	100.0	100.0	100.0	100.0	100.0
41	104.4	(+)4.4	103.2	105.3	97.2	103.8	107.1
42	107.9	(+)3.5	107.1	109.2	98.4	105.3	111.3
43	114.9	(+)7.0	115.3	116.4	99.4	110.7	118.3
44	122.3	(+)7.4	124.1	125.8	101.1	117.8	124.2
45.3	130.4	(+)0.6	136.4	134.1	102.2	123.3	128.7
4	131.2	(+)0.8	136.4	137.7	102.7	123.4	129.6
5	130.4	(-)0.8	133.1	139.4	102.5	124.3	130.5
6	128.8	(-)1.6	129.5	139.7	102.5	122.3	130.7

資料：県統計課

6-1 費目別物価上昇寄与率（水戸市）

区 分	40年	41	42	43	44	45.3	45.4	
総 合	100.0	100.0	100.0	100.0	100.0	100.0	100.0	
食 料	51.8	28.9	45.7	r47.4	48.2	19.6	16.9	
その 他の 食料	主 食	13.2	8.6	7.1	r12.9	9.1	0.7	—
	生 鮮 魚 介	8.1	1.2	8.7	r10.6	8.3	0.9	1.4
	肉 類	0.5	1.2	4.2	4.7	3.3	2.2	2.1
	野 菜	13.5	—	11.4	—	1.5	1.5	1.9
住 居	9.0	13.6	12.7	r11.9	14.7	7.0	8.6	
家 質 地 代	5.7	7.7	3.4	r 2.5	1.8	2.4	1.9	
設 備 修 繕	0.4	4.0	8.3	r 8.2	10.0	—	5.6	
光 熱	0.4	—	1.1	1.0	1.2	4.5	2.0	
被 服	13.6	10.9	5.5	r10.3	12.4	17.3	6.3	
雑 費	25.2	46.6	35.0	r29.4	23.5	51.5	66.2	
交 通 通 信	1.4	15.1	6.2	2.4	1.3	3.8	3.8	
教 育	3.8	10.7	11.2	r10.3	4.8	4.3	3.7	
教 養 娛 楽	14.2	19.3	15.4	r 8.4	11.9	8.0	12.9	

資料：県統計課

注) 昭和44年10、11月分は昭和38~41年を基準として補正したものである。

物 価 指 数  
2. 全 国

年 月	消 費 者 物 価 指 数 (昭40年=100)			卸 売 物 価 指 数 (昭40年=100)	戦 前 基 準 指 数 (昭9~11年平均=1.0)		
	全 国	対前月(年)比較	人口5万人 以上の都市		消 費 者 物 価 指 数 (東 京)	消 費 者 物 価 指 数 (東京区部)	卸 売 物 価 指 数
昭和35年平均	...	...	74.0	74.0	97.9	328.0	352.1
36	...	...	77.9	77.9	98.9	345.0	355.7
37	...	...	83.2	83.0	97.3	368.2	349.7
38	90.3	...	89.5	89.6	99.0	397.3	356.0
39	93.8	(+) 3.5	92.9	93.3	99.2	413.3	356.7
40	100.0	(+) 6.2	100.0	100.0	100.0	443.2	359.4
41	105.1	(+) 5.1	105.1	104.8	102.4	464.4	368.1
42	109.2	(+) 4.2	109.2	109.1	104.3	483.5	374.7
43	115.0	(+) 5.8	115.0	115.2	105.1	510.5	377.9
45.3	128.4	(+) 1.0	128.7	129.1	111.3	572.1	400.0
4	129.8	(+) 1.4	130.2	130.0	111.7	576.1	401.4
5	129.0	(-) 0.8	129.3	r128.6	111.7	r569.9	401.4
6	128.3	(-) 0.7		p127.8	111.2	p566.4	399.7

資料：日本銀行「経済統計月報」

7 家 計 主 要 指 標

Key Statistics on the Family

家 計 主 要 指 標

項 目	勤 勞 者 世 帯							全 世 帯		消費者 物 価 指 数	
	実収入	(1) 可処分 所得	消費支出	(2) 黒 字	(3) 平均消 費性向 指数	(4) 実質 実収入 指数	(4) 実質 消費支 出指数	消費支出	(5) エンゲ ル係数		
全 国											
昭和38年平均	円 53,298	49,076	41,105	7,971	83.8	90.6	92.2	40,246	38.7	90.3	(1) 実収入 - 非消費支出
39	59,704	54,873	45,511	9,362	82.9	97.8	98.3	44,481	38.1	93.8	(2) 可処分所得 - 消費支出
40	65,141	59,557	49,335	10,222	82.8	100.0	100.0	48,396	38.1	100.0	(3) 消費支出 ÷ 可処分所得
41	71,347	65,073	53,599	11,474	82.4	104.2	103.3	52,516	37.3	105.1	(4) 当該項目 (40 年=100) ÷ 消 費者物価指数
42	78,725	72,039	58,763	13,276	81.6	110.6	109.0	57,071	36.8	109.3	(5) 食料費 ÷ 消費支出
43	87,599	80,416	65,477	14,939	81.4	116.9	115.3	63,607	35.5	115.1	
45. 1	79,884	73,231	67,390	5,841	92.0	96.9	108.0	66,722	31.7	126.5	
2	80,301	73,652	66,094	7,558	89.7	96.8	105.2	65,079	35.4	127.4	
3	94,585	86,421	82,266	4,155	95.2	113.1	129.8	78,822	33.4	128.4	
4	88,607	81,178	77,974	2,469	96.1	104.8	121.8	76,867	33.3	129.8	
水 戸 市											
昭和38年平均	円 67,692	61,266	44,260	17,006	72.2	108.0	92.5	40,899	34.2	88.7	
39	64,909	59,002	48,315	10,687	81.8	100.4	97.9	45,445	35.9	91.5	
40	70,600	63,966	53,892	10,074	84.2	100.0	100.0	49,643	35.5	100.0	
41	79,293	71,153	57,745	13,408	81.1	107.5	102.5	52,952	35.5	104.4	
42	86,917	78,824	62,943	15,881	79.8	113.7	107.8	59,567	34.2	107.9	
43	...	...	...	...	...	...	...	...	...	114.9	
45. 1	80,378	73,085	78,108	(-)5,023	106.9	88.5	112.6	73,094	27.6	128.7	
2	115,428	105,599	89,643	15,959	84.9	125.9	126.6	86,390	26.6	129.8	
3	110,666	100,359	91,584	8,775	91.3	120.2	130.3	87,811	29.9	130.4	
4	93,006	82,681	86,296	(-)3,615	104.4	100.4	122.1	88,842	28.6	131.2	

資料：総理府統計局

要 指 標

Income and Expenditure Survey

1 カ月 1 世帯当たりの収入と支出 (勤労者世帯)

収 入

水戸市

年 月	集計世帯数	世帯人員数	世帯主の年令	収入(支出)	実収入	勤め先収入	事業・内職収入	他 の実収入	実収入以外の収入	前月から繰入金
				総 額						
昭和38年平均	61	4.24	42.6	93,967	67,692	55,464	1,607	10,621	10,101	16,174
39	57	4.26	42.5	96,413	64,909	59,058	1,069	4,782	15,521	15,983
40	57	3.99	42.2	108,204	70,600	64,756	1,921	3,923	19,483	18,121
41	54	3.99	41.7	115,607	79,293	74,295	1,112	3,886	14,704	21,610
42	54	3.88	42.0	125,294	86,917	80,407	1,804	4,646	18,087	20,289
43	58	4.05	41.5	133,352	91,826	87,176	1,284	3,366	16,143	25,382
45. 1	75	3.77	40.8	147,321	80,378	71,489	1,500	7,389	29,867	37,076
2	76	3.92	40.0	179,582	115,428	107,731	1,661	6,036	36,903	27,251
3	72	3.90	40.3	166,463	110,666	100,043	2,698	7,925	18,646	37,151
4	75	3.93	41.0	147,431	93,006	83,379	2,958	6,669	25,545	28,880

支 出

年 月	実支出	消 費 支 出					非消費支出	実支出以外の支出	繰越金	現物総額	備 考
		食料費	住居費	光熱費	被服費	雑費					
昭和38年平均	50,686	14,488	5,172	1,928	5,428	17,244	6,426	26,039	17,242	3,418	① (収入)の世帯数人員数、年令は(支出)にも該当 ② 消費支出の計は<主要指標>の計と一致 ③ (支出)における支出総額は上記(収入総額)の項と同じ。
39	54,222	15,487	6,158	2,147	5,936	18,587	5,907	25,086	17,105	3,710	
40	60,526	17,182	6,698	2,414	6,725	20,873	6,634	28,330	19,348	4,269	
41	65,885	18,308	5,629	2,650	6,677	24,481	8,140	28,492	21,230	3,879	
42	71,036	16,637	6,411	2,799	7,150	26,947	8,092	32,615	21,643	4,277	
43	76,668	21,503	7,712	2,642	7,624	28,804	8,383	31,295	25,389	4,906	
45. 1	85,401	19,919	7,468	3,876	6,566	40,278	7,293	33,927	27,993	5,959	
2	99,482	22,511	11,360	4,188	8,772	42,811	9,839	41,686	38,414	3,181	
3	101,891	26,133	9,050	4,177	13,451	38,774	10,307	36,163	28,409	4,964	
4	96,621	24,579	7,666	3,087	8,769	42,195	10,325	22,389	28,427	4,278	