

1 主要経済指標

主 要 経

Key

茨 城 県

年月	財政資金 対民間収 支尻	銀行勘定		銀行券		手形交換高		不渡手形		株式 取引高	県民所得	
		実 預 金	質 金	貸 出 金	増 減	枚 数	金 額	枚 数	金 額		純 生 産	分 配 所 得
昭和35年	百万円 15,581	百万円 75,617	百万円 51,718	百万円 2,937	千枚 198	百万円 70,264	枚 2,493	百万円 180	百万円 33,319	百万円 191,333	百万円 190,036	
36	14,468	94,148	67,838	2,687	230	75,303	2,535	152	48,336	244,863	227,341	
37	23,402	115,285	83,675	1,625	274	88,699	4,808	279	60,230	276,693	262,695	
38	(-)25,800	141,041	102,665	(-) 998	311	101,448	5,974	319	40,999	297,111	291,117	
39	(-)32,758	165,627	112,699	(-) 5,614	355	142,640	8,828	796	19,485	334,028	323,856	
40	(-)37,458	185,609	8,595	(-) 6,228	380	147,872	10,404	847	34,770	※393,652	※419,662	
41	(-)42,214	217,545	123,688	(-) 179	436	163,444	9,901	835	46,590	※447,505	※481,624	
42	(-)54,001	266,236	146,606	40	484	197,977	8,318	873	40,313	※566,265	※584,122	
43	(-)46,293	311,421	166,962	4,517	533	226,801	9,872	1,121	78,315	※688,471	※699,552	
44	(-)43,975	434,641	239,067	31,081	560	274,201	9,740	1,111	66,850	
										※は年度数値		
46・1	(+) 9,600	(-)20,222	994	13,133	40	29,654	593	73	5,186	
2	(-) 891	(-) 4,841	3,664	(-) 145	46	29,429	630	122	9,534	
3	(-) 1,350	24,531	9,076	1,834	59	34,491	1,112	102	13,392	
4	(-)11,381	(-) 4,327	(-) 4,464	524	50	33,784	737	91	16,933	

注) 賃金指数、雇用指数の昭和46年については昭和45年=100とした数値である。

全 国

年月	財政資金 対民間 収支尻	全国銀行主要勘定		全国銀行貸出	銀行券	手形交換高		不渡手形	
		預 金	貸 出 金	約定平均金利	発行高	枚 数	金 額	枚 数	金 額
昭和35年	億円 ※(-) 51	億円 888,722	億円 81,826	日歩銭(%) 2.239(8.17)	億円 12,341	千枚 203,728	億円 669,673	千円 2,172	億円 1,852
36	※ 4,909	103,324	97,701	2.191(8.00)	14,801	221,016	862,205	2,121	2,084
37	※(-)2,033	121,187	114,946	2.250(8.21)	17,459	242,368	1,016,246	2,525	2,805
38	※(-) 614	156,481	145,626	2.133(7.79)	20,574	265,933	1,189,982	2,878	3,492
39	※(-)4,392	178,462	168,297	2.164(7.90)	22,988	290,466	1,431,042	3,726	5,271
40	※(-)2,662	206,531	192,175	2.137(7.80)	25,638	302,975	1,510,970	4,077	5,574
41	※ 2,220	237,900	220,460	2.049(7.48)	29,135	327,352	1,646,702	3,830	5,540
42	※ 752	266,671	253,230	2.004(7.31)	34,115	346,690	1,885,942	3,746	6,435
43	※(-)3,530	310,123	290,328	2.043(7.46)	40,419	364,011	2,252,989	3,752	7,371
44	※(-)1,312	359,789	337,844	-(7.404)	48,113	379,264	2,620,324	3,274	6,218
45・12	(-)2,085	380,094	394,793	7.693	55,560	42,356	333,633	313	815
46・1	(+)9,164	369,726	398,241	7.685	47,960	25,481	237,865	198	441
2	(+) 699	378,826	402,775	7.676	49,247	30,397	258,504	246	576
3	(-)3,065	49,749	36,600	...	362	819

注) ※印は年度数値

濟 指 標

Statistics

百貨店 売上高	鉱工業 生産指数 (総合)	建 築 着 工		賃金指数	雇用指数	消費者 物価指数 (水戸・総 合・平均)	勞 働 市 場			年 月	
		工 事 予 定 費 額	床 面 積				新規求職	新規求人	失業保險被 保險者総数		
百万円		千円	m ²				人	人	人	昭和35年	
—	66.9	11,169,680	910,191	66.1	68.4	—	—	—	—		
2,975	84.7	12,669,633	10,036,549	70.5	86.2	—	40,616	64,919	191,435		
3,354	84.4	16,089,121	1,149,383	74.9	100.0	—	46,273	46,079	198,261		
3,770	92.3	20,244,396	1,297,261	83.1	103.6	88.7	43,615	51,423	203,670		
4,341	97.0	22,550,772	1,419,231	90.1	105.9	91.5	43,724	55,018	223,904		
4,799	100.0	27,632,474	1,581,326	100.0	100.0	100.0	42,433	42,684	224,096		
5,472	110.8	31,318,999	1,746,158	113.3	93.5	104.4	41,509	54,048	230,225		
7,427	135.8	49,094,168	2,522,788	130.3	94.2	107.9	41,518	70,569	241,722		
8,686	149.4	78,198,065	3,389,074	154.6	103.6	114.9	40,173	68,369	254,759		
11,396	175.9	177.6	109.1	122.3	41,301	83,774	280,482		
1,032	204.7	105.5	101.2	138.9	4,806	6,532	295,773		46. 1
971	229.6	107.8	101.0	139.0	4,034	5,103	296,848		2
1,297	105.8	101.1	138.6	4,469	6,288	297,074	3	
1,112	3,848	5,435	...	4	

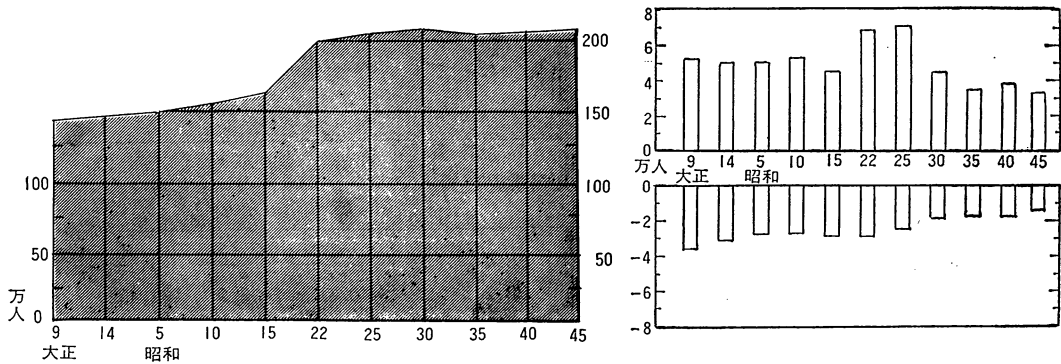
国民総生産		百貨店 売上高	鉱工業 生産指数 (総合)	建 築 着 工		賃金指数 (名目・ 製造業)	雇用指数 (常用・ 製造業)	消費者 物価指数 (東京区 部)	失業保險者 総数	年 月	
名 目	実 質			工 事 予 定 費 額	床 面 積						
億円	億円	億円		千万円	千m ²				千人	昭和35年	
162,027	203,483	4,075	58.0	6,741	5,122	61.8	74.3	74.0	12,385		
198,528	232,751	5,006	69.2	10,764	6,406	68.9	83.5	77.9	13,872		
216,595	246,095	5,818	74.7	11,518	6,387	75.4	89.5	83.0	15,264		
255,759	277,636	6,788	83.2	13,549	7,236	83.2	93.1	89.6	16,237		
295,305	306,436	7,701	96.3	18,835	8,555	92.0	97.8	93.3	17,349		
326,504	322,945	8,602	100.0	18,798	8,525	100.0	100.0	100.0	18,035		
381,179	359,901	9,563	113.1	20,535	9,145	111.6	100.4	104.8	18,614		
447,668	406,685	11,047	134.8	27,735	11,450	126.7	103.9	109.1	19,337		
527,803	462,987	12,839	158.3	35,741	13,373	146.6	108.2	115.2	20,064		
...	...	15,142	185.9	168.9	112.0	121.6	...		
...	...	3,255	231.6	458.0	115.2	135.3	...		45. 12
...	...	1,393	208.0	166.0	115.2	136.6	...		46. 1
...	...	1,352	220.2	160.9	114.5	136.1	...	2	
...	...	1,823	239.8	135.9	...	3	

※は年度数値

1 人 口 Population

図 総人口の推移

出生と死亡の推移



1-1 人口、世帯および人口移動

年 月 日	世帯数	人 口			人 口 移 動				
		総 数	男	女	増減数	自 然 動 態		社 会 動 態	
						出 生	死 亡	転 入	転 出
大正9年 10月 1日	269,860	1,350,400	662,128	688,272		52,291	35,960	—	
〃 14. 10. 1	276,120	1,409,092	693,837	715,255	(-)38,225	50,937	31,034	(-)58,128	
昭和 5. 10. 1	279,895	1,487,097	734,059	753,038	(-)31,227	50,445	27,308	(-)54,564	
〃 10. 10. 1	286,471	1,548,991	766,423	782,568	(-)22,614	53,532	27,274	(-) 2,447	
〃 15. 10. 1	287,677	1,620,000	801,914	818,086	1,393	45,148	29,101	(-) 9,853	
〃 22. 10. 1	376,758	2,013,735	974,289	1,039,446	72,902	69,164	28,475	(-)32,213	
〃 25. 10. 1	375,861	2,039,418	933,694	1,045,724	(-) 8,034	60,325	24,784	(-)56,184	
〃 30. 10. 1	382,315	2,064,037	1,006,093	1,057,944	(-) 2,440	44,592	18,732	19,545	
〃 35. 10. 1	409,465	2,047,024	1,000,184	1,046,840	291	35,664	17,709	17,704	
〃 40. 10. 1	447,871	2,056,154	1,007,852	1,048,302	7,761	34,447	16,533	(-)10,153	
〃 45. 4. 1	492,797	2,128,063	1,047,979	1,080,089	(-)4,079	3,402	1,635	15,263	20,109
〃 46. 4. 1	514,735	2,157,872	1,602,270	1,095,602	(-)3,706	3,642	1,794	15,526	21,080

資料：県統計課（注）人口移動のうち①大正9年～昭和40年については各年の年間数値を示す。

②昭和45年4月、46年4月については45年3月、46年3月の月間数値を示す。

1-2 市町村別人口

（単位：人）

年月 市町村名	昭和35年 10月	40年10月	45年4月	46年4月	年月 市町村名	昭和35年 10月	40年10月	45年4月	46年4月
	水戸市	139,389	154,983	171,887		175,172	水海道市	37,577	36,584
日立市	161,226	179,703	190,148	194,707	常陸太田市	38,541	36,974	35,973	35,418
土浦市	71,474	78,971	88,653	90,543	勝田市	43,286	52,625	63,871	68,150
古河市	42,474	50,202	54,446	54,251	高萩市	32,816	32,497	30,026	29,489
石岡市	34,758	36,789	38,837	39,901	北茨城市	60,507	55,334	48,562	47,811
下館市	51,257	51,717	54,094	54,109	笠間市	32,143	31,082	31,221	30,507
結城市	38,060	38,078	39,316	39,718	取手市	22,582	26,179	39,275	41,225
竜ヶ崎市	33,581	34,917	36,983	37,302	東茨城郡	134,192	128,687	127,985	127,311
那珂湊市	34,522	33,620	33,255	32,729	常澄村	9,850	9,393	8,906	9,059
下妻市	30,011	28,260	27,220	27,607					

人 口 4

年月 市町村名	昭和35年 10月	40年10月	45年 4月	46年 4月	年月 市町村名	昭和35年 10月	40年10月	45年 4月	46年 4月
茨城町	30,845	29,439	28,964	29,069	美浦村	9,178	8,411	8,200	8,060
小川町	15,762	15,447	17,070	16,644	阿見町	22,326	23,390	24,253	25,161
美野里町	14,680	14,381	14,961	14,834	牛久町	16,131	17,203	18,931	19,953
内原町	12,921	12,695	12,371	12,574	荃崎村	6,338	6,253	6,427	6,501
常北町	11,832	11,154	11,053	10,738	新利根村	9,489	8,943	8,529	8,575
桂村	8,785	7,938	7,867	7,090	河内村	13,065	12,158	11,479	11,682
御前山村	7,227	6,425	5,734	5,682	桜川村	8,900	8,178	7,779	7,820
大洗町	22,290	21,815	21,059	21,621	東村	14,121	13,280	12,541	12,767
西茨城郡	59,662	58,685	59,046	59,214	新治郡	83,382	79,312	78,573	80,680
友部町	19,007	19,714	20,398	20,331	出島村	18,260	16,861	16,351	16,620
岩間町	13,656	13,719	14,530	14,156	玉里村	5,233	5,080	5,152	5,460
七会村	4,029	3,469	3,026	3,122	八郷町	30,670	28,741	26,466	27,264
岩瀬町	22,970	21,783	21,092	21,605	千代田村	11,620	11,451	13,215	13,960
那珂郡	105,533	103,571	104,904	104,178	新治村	8,400	8,240	8,348	8,428
東海村	13,978	16,565	19,125	19,586	桜村	9,199	8,939	9,041	8,948
那珂町	30,556	30,006	30,710	31,137	筑波郡	89,642	84,937	84,229	84,442
瓜連町	6,988	6,832	6,914	7,016	谷田部町	20,570	20,093	20,188	20,142
大宮町	24,594	23,635	24,329	23,266	伊奈村	12,010	11,241	11,028	11,888
山方町	13,016	11,805	10,627	10,422	谷和原村	10,746	10,062	10,241	9,920
美和村	8,364	7,515	6,996	6,506	豊里町	11,165	10,497	10,265	10,443
緒川村	8,037	7,213	6,203	6,245	筑波町	23,817	22,091	21,770	21,234
久慈郡	74,230	67,875	62,155	59,991	大穂町	11,334	10,953	10,737	10,815
金砂郷村	14,748	13,554	12,725	12,111	真壁郡	76,660	73,394	72,573	72,094
水府村	11,636	10,580	9,482	9,180	関城町	14,979	14,368	14,097	14,259
里美村	7,668	6,980	6,258	6,065	明野町	17,513	16,682	16,052	16,187
大子町	40,178	36,761	33,690	32,635	真壁町	21,959	20,809	20,634	20,263
多賀郡	11,006	10,346	10,135	9,630	大和村	8,064	7,522	7,357	7,246
十王町	11,006	10,346	10,135	9,630	協和町	14,145	14,016	14,433	14,139
鹿島郡	118,457	113,010	123,654	133,987	結城郡	52,189	49,080	48,523	48,195
旭村	11,747	10,759	10,339	10,105	八千代村	24,438	22,687	22,101	21,888
鉾田町	28,657	26,939	27,347	26,108	千代川村	8,447	7,912	7,636	7,775
大洋村	10,212	9,331	8,726	8,866	石下町	19,304	18,481	18,786	18,532
大野村	10,679	9,779	9,765	9,608	猿島郡	119,892	117,272	122,121	124,538
鹿島町	16,132	16,305	21,962	27,631	総和町	20,703	21,023	23,787	25,913
神栖町	16,326	15,820	19,655	23,598	五霞村	9,157	8,668	8,590	8,377
波崎町	24,704	24,077	25,860	28,073	三和町	19,269	18,380	18,391	18,559
行方郡	72,016	68,169	67,419	68,529	猿島町	14,810	14,053	13,607	13,566
麻生町	20,182	18,852	17,844	17,898	猿岩井町	33,366	33,459	35,387	36,222
牛堀町	6,796	6,466	6,365	6,660	境町	22,587	21,689	22,359	21,901
潮来町	17,671	17,111	18,217	19,533	北相馬郡	33,334	33,219	36,280	37,141
北浦村	12,401	11,611	11,018	10,855	守谷町	11,449	11,475	12,038	12,412
玉造町	14,966	14,129	13,975	13,493	藤代町	12,606	13,002	15,859	16,508
稲敷郡	112,565	110,082	110,421	112,613	利根町	9,279	8,742	8,383	8,221
江戸崎町	13,017	12,266	12,282	12,094					

注) 各年とも国勢調査結果。ただし44年、45年については3月1日現在の推計人口

資料：県統計課

2-1 金 融 機 関 預 金

年 月	総 額				銀 行		相 互 銀 行		信 用 金 庫	
	預 金	対前年 同月比	貸 出 金	対前年 同月比	預 金	貸 出 金	預 金	貸 出 金	預 金	貸 出 金
昭和41年12月末	41,967	%	27,277	%	21,490	12,289	3,340	2,431	2,952	2,161
42 //	52,846	124.2	26,731	124.1	26,386	14,582	4,077	2,931	3,727	2,812
43 //	63,887	—	31,407	—	30,816	16,607	5,016	3,609	4,407	3,243
44 //	77,765	121.7	38,346	122.1	36,589	20,496	6,518	4,553	5,496	4,082
45・12	p68,355	p87.9	p42,989	p112.1	p43,539	25,691	8,168	5,952	6,843	5,170
49・1	p65,232	...	p46,039	...	p44,017	25,920	8,802	6,471	6,977	5,706
2	p70,357	...	p48,777	...	p45,603	26,070	9,026	6,623	7,707	6,324
3	p92,263	...	p50,541	...	p46,774	28,925	10,231	7,040	7,924	6,675

資料；大蔵省関東財務局水戸財務部

図1 金融機関預金残高 (茨城)

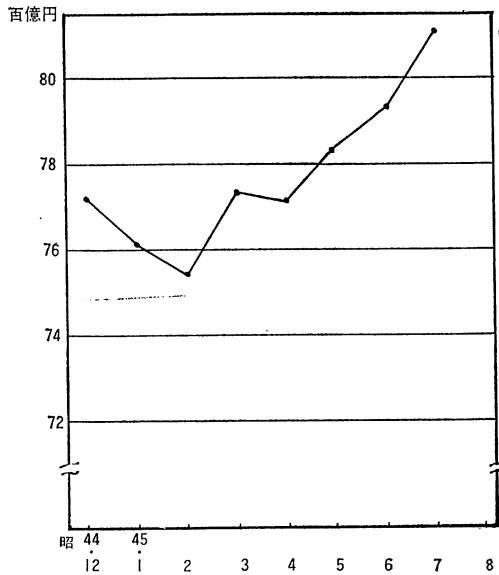
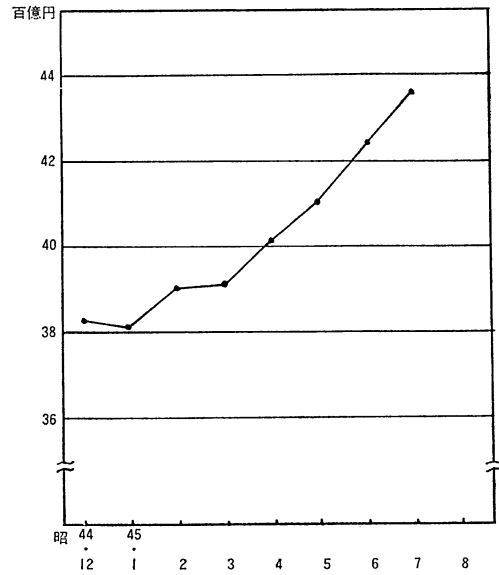


図2 金融機関貸出金残高 (茨城)



・ 貸 出 残 高 (茨 城)

(単位：千万円)

信用組合		農 協		農林中金・商工中金		労 働 金 庫		郵便局	年 月
預 金	貸 出 金	預 金	貸 出 金	預 金	貸 出 金	預 金	貸 出 金	預 金	
1,991	1,749	4,232	1,525	1,805	936	286	178	5,982	昭和41年12月末
2,644	2,210	5,448	1,829	2,242	1,066	369	229	7,360	42 //
3,212	2,614	7,288	2,563	3,112	1,190	455	277	9,131	43 //
3,954	2,993	9,211	4,463	4,169	1,340	564	416	11,262	44 //
4,951	4,119	4,124	1,443	730	614	13,708	45・12
5,031	4,438	4,546	1,450	744	663	14,030	46・1
5,769	4,909	4,807	1,503	762	692	14,783	2
5,977	5,530	5,008	1,597	804	774	15,545	3

注) 農協には信農連、信漁連、漁協を含む。

2-2 業種別貸出先数および貸出残高 (茨城) (単位：百万円)

業 種 別	40年3月		41年3月		42年3月		43年3月		44年3月	
	貸 出 先 数	金 額	貸 出 先 数	金 額	貸 出 先 数	金 額	貸 出 先 数	金 額	貸 出 先 数	金 額
合 計	36,375	114,351	39,406	120,393	44,200	126,230	49,636	146,887	58,968	173,862
製 造 業	5,413	56,255	5,725	57,764	5,736	54,176	5,960	60,322	6,319	68,908
食 料 品	1,583	7,557	1,549	8,153	1,489	9,218	1,448	10,407	1,446	11,364
織 維 品	576	4,225	575	4,346	595	3,621	631	4,148	687	4,396
木 材・木 製 品	1,007	3,271	1,080	3,062	1,099	3,692	1,111	4,626	1,106	5,221
化 学 工 業	88	5,956	89	6,566	80	5,842	77	6,167	91	7,548
非 鉄 金 属	19	3,792	35	4,237	20	4,372	35	4,629	32	5,607
電 気 機 械 器 具	332	13,196	396	12,939	370	9,251	10,196	10,196	453	11,913
輸 送 用 機 械 器 具	53	4,327	69	4,739	65	4,943	5,727	5,727	75	6,100
農 業	9,527	2,213	9,800	2,228	11,027	2,956	12,641	3,557	14,885	4,745
林 業	40	113	35	82	44	87	44	131	63	166
漁 業・水 産 養 殖 業	176	1,475	176	1,582	191	1,373	215	1,753	219	1,987
鉱 業	142	3,622	132	3,831	135	2,873	122	3,047	144	3,495
建 設 業	927	3,765	1,179	3,676	1,323	4,344	1,714	5,561	1,993	7,038
卸 売 小 売 業	11,029	27,278	11,406	30,130	12,557	36,939	12,886	44,069	13,075	51,429
卸 売 業	2,110	15,228	2,172	17,094	2,267	20,536	2,169	22,906	2,295	25,615
小 売 業	8,919	12,050	9,234	13,036	10,290	16,403	10,717	21,163	10,780	25,814
金 融・保 険 業	47	2,143	48	1,544	46	1,303	51	1,118	57	1,419
不 動 産 業	105	4,538	134	5,684	150	5,496	210	6,859	262	9,152
運 輸 通 信 業	420	3,007	504	2,537	497	2,229	555	2,366	591	3,183
電 気・ガ ス・水 道 業	4	159	6	235	6	158	8	314	15	286
サ ー ビ ス 業	2,240	6,620	2,518	7,008	2,899	8,199	3,466	9,960	4,078	11,722
そ の 他	6,305	3,163	7,743	4,092	9,589	6,097	11,764	7,830	17,267	10,332

資料：日本銀行統計局

7 農 業

3 農 業 Agriculture

3-1 農産物の平均販売価格(茨城)

(単位：円)

年 月	うるち米 (玄米60kg)	小 麦 (玄麦3等程度60kg)	ばれいしよ (男爵10kg)	だいこん (葉付10kg)	生 乳 (飲用10kg)	鶏 卵 (10kg)	肉 豚 (生体10kg)	乳用牛 (めす・生後4月～6月ホルスタイン純種)
昭和40年12月	6,460	2,042	233	196	385	1,935	2,199	45,615
41 "	6,350	2,124	266	207	407	1,896	1,910	57,777
42 "	7,264	2,067	240	159	...	2,189	2,324	62,875
43 "	7,667	2,393	...	95	491	2,002	2,929	71,067
44 "	8,467	2,408	...	130	500	2,341	2,469	66,330
45 "	8,233	250	498	2,386	2,698	63,000
46. 1	8,233	498	1,755	2,124	63,400
2	8,233	471	2,017	2,503	63,400
3	8,233	485	1,866	2,671	63,400
4	8,233	492	1,621	2,739	64,500

資料：関東農政局茨城統計調査事務所 (注) 昭和43年以降の価格は、それぞれの代表生産地における価格である。

3-2 農 業 用 品 の 購 入 価 格 (茨城)

(単位：円)

年 日	乳用牛 (成畜めすホルスタイン純種)	子 豚 (めす・生後50～70日中ヨークシャー)	硫 安 (N21%か ます40kg)	過りん酸 石 灰 かます40 kg可溶性 りん酸17 %	複合肥料 (N8%. P 8%. K5 %30kg)	配合飼料 (成鶏用20 kg粗たん 白15%以 上)	配合飼料 (乳牛用30 kg粗たん 白13%以 上)	パラチ オン剤 (46.6又は 46.7%乳 剤 単位 100cc)
昭和40年12月	152,701	5,446	800	561	807	797	1,028	191
41 "	171,375	3,904	801	572	710	802	1,024	188
42 "	216,625	5,927	774	582	612	797	1,015	173
43 "	246,250	8,600	748	582	666	778	1,078	190
44 "	201,250	7,750	728	576	656	794	1,055	200
45 "	193,750	6,200	723	638	621	945	746	200
46. 1	193,750	5,800	723	638	621	945	746	200
2	193,750	6,600	723	648	621	945	746	200
3	193,750	6,408	723	638	621	945	746	200
4	201,040	6,670	723	640	621	945	746	200

資料：関東農政局茨城統計調査事務所 (注) 昭和43年以降の価格は農業地域代表市町村の価格である。
昭和43年以後子豚の価格はランドレース (F1ランドレース系) 60～90日程度の価格である。

4 鉱工業 Mining & Manufacturing

4-1 茨城県鉱工業生産指数 (基本指数)

(昭和40年=100)

項目	産業総合	公益事業	鉱工業	製造工業							
				鉱業	石炭・ 亜炭	炭・ 鉄業	金属 鉄業	非金属 鉄業	鉄鋼業	非鉄金 属工業	金属製 品工業
品目数	129	2	127	10	1	5	4	117	4	7	5
ウェイト	100.0	0.39	99.61	5.48	56.59	28.34	15.07	94.52	1.72	7.31	3.27
昭和35年	67.0	92.6	66.8	87.2	91.0	87.6	54.9	64.9	62.6	52.5	—
36	84.7	89.7	84.6	89.8	92.6	90.9	66.0	84.2	80.4	73.6	—
37	84.5	90.0	84.4	90.3	90.2	98.6	68.6	83.9	80.4	56.6	—
38	92.3	77.9	91.6	92.2	92.6	99.8	76.7	91.5	83.8	72.8	—
39	97.0	95.3	97.1	99.0	95.6	100.4	111.7	92.5	106.8	101.3	—
40	100.0	100.0	100.0	100.0	100.0	100.0	100.0	100.0	100.0	100.0	100.0
41	110.8	266.9	110.2	101.2	107.0	104.2	73.7	110.7	117.1	107.7	157.6
42	135.8	617.7	133.9	98.9	99.5	100.6	93.8	135.9	133.9	130.5	173.2
43	149.4	427.8	147.5	92.1	86.7	96.7	103.6	150.8	138.2	134.3	130.7
44	175.9	585.4	174.3	97.0	89.1	98.9	123.3	178.8	174.7	154.8	211.5
45	194.1	522.1	192.8	96.9	87.9	94.0	136.1	158.4	251.5	149.6	199.1
45.11	r193.7	680.9	r191.7	99.5	89.6	94.5	146.0	r197.0	259.2	149.5	193.1
12	210.8	726.6	r191.7	100.2	91.9	92.7	145.4	215.1	259.4	146.3	202.7
46.1	204.7	1,475.5	199.7	95.1	91.3	89.2	120.1	205.8	237.1	138.1	259.8
2	229.6	2,477.1	220.8	96.0	95.4	92.6	104.9	228.0	269.9	135.4	272.5

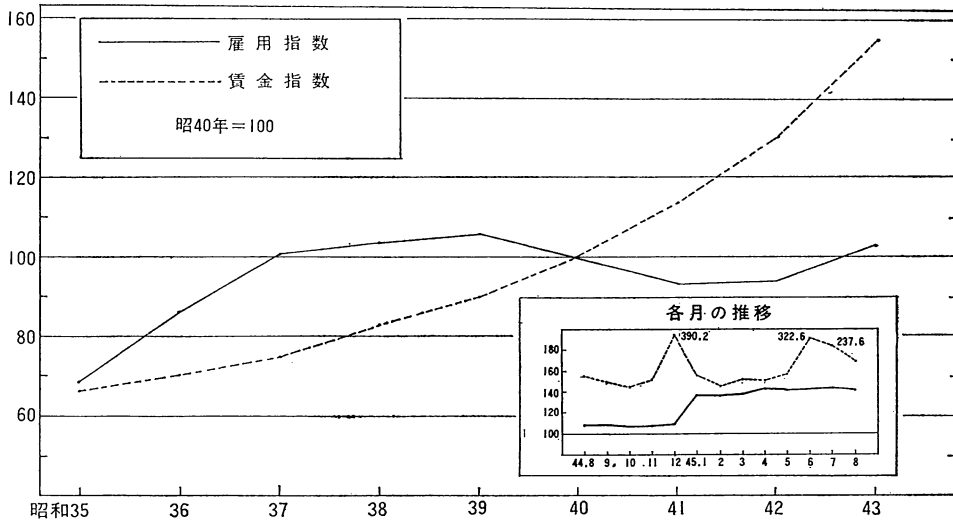
項目	製造工業											
	機械工業				窯業 石工業	化学 工業	石油石炭 製品工業	皮革工業	パルプ・ 紙・紙加 工品工業	繊維工業	食料品	煙草
	一般機械	電気機械	輸送機械	精密機械								
品目数	15	24	5	5	4	11	1	2	3	12	9	1
ウェイト	8.48	38.91	2.04	2.69	4.69	2.72	0.18	0.48	1.26	10.55	3.89	1.83
昭和35年	51.0	71.9	26.0	9.3	85.1	93.3	13.0	37.5	51.2	77.6	75.1	...
36	79.4	103.4	50.4	14.5	85.4	99.8	12.5	44.2	61.7	110.4	79.6	...
37	74.3	101.9	56.0	60.7	84.1	84.7	12.2	64.6	76.6	128.2	89.4	...
38	86.3	104.4	69.5	99.0	85.7	88.0	100.4	82.7	83.0	137.1	92.2	113.7
39	101.0	102.2	80.7	120.9	91.8	92.8	97.3	93.1	99.4	110.1	96.4	92.4
40	100.0	100.0	100.0	100.0	100.0	100.0	100.0	100.0	100.0	100.0	100.0	100.0
41	105.7	110.3	115.2	108.0	102.1	116.5	93.5	85.8	127.5	98.3	106.9	112.0
42	132.3	137.5	147.4	106.0	111.0	121.6	74.7	64.7	144.3	106.3	131.1	191.6
43	149.4	176.8	193.6	78.2	124.8	135.2	91.1	71.9	160.8	139.6	149.1	222.8
44	205.8	188.2	231.1	78.0	126.5	198.1	81.8	74.3	188.7	181.7	191.2	...
45	283.5	194.4	265.0	91.7	134.4	308.2	81.5	77.0	207.2	195.3	208.3	...
45.11	236.1	193.4	242.3	85.0	131.6	378.2	r98.5	74.8	199.7	223.2	202.5	...
12	279.0	207.4	280.9	93.0	176.5	387.5	r91.3	85.1	219.2	230.7	226.8	...
45.1	245.6	176.4	233.0	78.1	105.9	925.0	103.3	71.8	205.8	215.4	224.0	...
2	331.4	202.1	260.7	84.3	150.7	962.6	67.1	64.7	181.2	227.8	224.4	...

資料：県統計課

5 勞 働 Labor

図 産業別雇用・賃金指数の推移 (茨城)

(昭和40年=100)



5-2 産 業 別 雇 用

年 月	総 合				鉱 業		建 設 業		製 造 業	
	雇 用	賃 金	対前月(年)比較	対前月(年)比較	雇 用	賃 金	雇 用	賃 金	雇 用	賃 金
基準年次実数	155,584	—	32,542	—	12,196	37,797	6,047	30,625	103,093	29,999
昭和 35 年	68.4	—	66.1	—	93.0	60.4	88.9	53.7	60.4	68.2
36	86.2	17.8	70.5	4.4	92.3	66.8	114.7	62.9	82.0	74.6
37	100.6	13.4	74.9	4.4	93.3	71.5	114.6	66.5	101.6	77.3
38	103.6	3.0	83.1	8.2	92.2	83.4	117.9	77.0	102.9	85.4
39	105.9	2.3	90.1	7.0	96.8	91.3	112.9	91.5	105.7	90.2
40	100.0	(-)5.9	100.0	9.9	100.0	100.0	100.0	100.0	100.0	100.0
41	93.5	(-)6.5	113.3	13.3	105.8	107.3	84.3	98.9	93.9	116.2
42	94.2	0.7	130.3	17.0	97.2	119.4	71.7	123.1	98.7	136.1
43	103.6	9.4	154.7	24.4	87.2	139.0	78.2	145.0	112.9	164.0
44	109.1	5.5	177.6	22.9	81.8	167.7	79.1	164.9	120.7	190.0
45.12	143.6	0.6	475.1	305.9	40.2	459.7	175.6	484.8	150.2	490.5
46. 1	101.2	(+) 1.2	105.5	(+)5.5	96.4	106.5	112.4	104.7	101.4	104.9
2	101.0	(-) 0.2	107.8	(+)2.3	94.8	107.8	113.0	105.7	101.1	108.2
3	101.1	(+) 0.1	105.8	(-)2.0	...	113.0	...	106.2	...	105.1

資料：県統計課 注) ①規模30人以上の事業所 ②昭和16年については昭和45年平均=100とした数値である

5-1 労働時間 (単位：1人1ヵ月当たり)

年 月	全産業	前月(年)比較	鉱業	建設業	製造業	卸売小売業	金融・保険業	運輸・通信業	電気・ガス・水道業	所定内労働時間	
										全産業	製造業
昭和35年	191.5	...	185.6	188.9	195.6	190.9	175.6	186.9	160.4	167.2	166.9
36	190.0	(-) 1.5	184.9	182.1	192.7	189.7	180.4	190.2	159.2	166.1	164.5
37
38
39	193.5	...	199.8	181.2	191.3	192.6	180.1	197.8	178.5	174.9	172.8
40	186.4	(-) 7.1	199.2	174.2	180.7	197.4	166.2	192.1	174.0	172.0	168.0
41	187.2	0.8	201.0	165.7	175.4	195.4	151.8	190.3	166.6	170.7	164.3
42	191.7	4.5	193.8	161.1	196.3	191.6	169.6	194.2	176.0	171.1	174.6
43	194.1	2.4	195.8	172.4	196.5	190.2	165.4	197.0	171.1	171.2	172.5
44	191.3	(+) 2.8	195.6	158.8	192.8	198.6	163.4	192.7	168.6	167.8	168.3
45.11	192.4	3.3	197.6	203.0	194.1	190.0	158.1	193.4	171.6	172.6	174.2
12	192.1	(-) 0.3	206.0	201.0	191.7	192.2	177.1	195.7	178.7	172.1	171.5
46. 1	173.2	(-)18.9	190.3	183.6	170.0	181.7	158.5	186.7	164.0	156.2	153.7
2	189.4	(+)16.2	195.7	195.6	191.5	193.7	153.4	186.3	162.6	169.8	171.7

資料：県統計課 (注) 規模30人以上の事業所

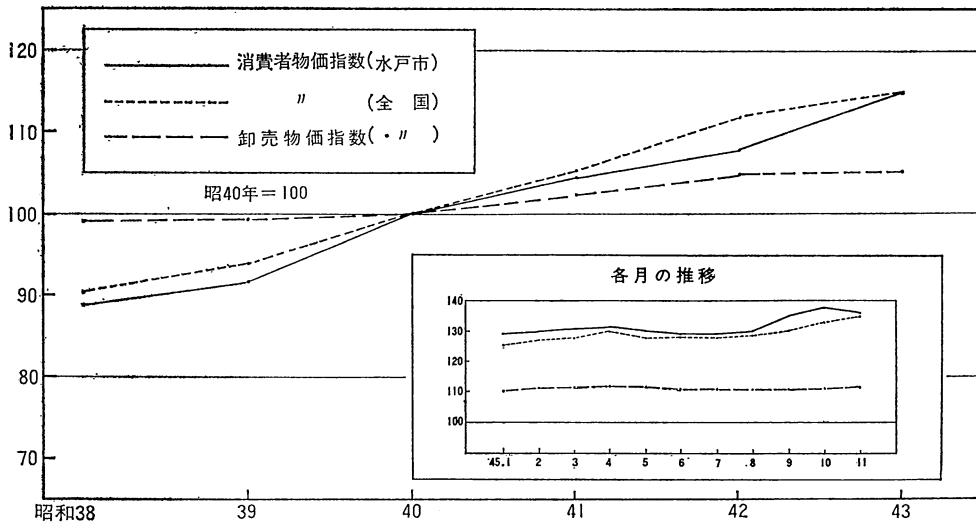
賃金指数 (茨城) (昭和40年=100)

卸売・小売業		金融・保険業		運輸・通信業		電気・ガス・水道業		年 月
雇用	賃金	雇用	賃金	雇用	賃金	雇用	賃金	
7,426	29,061	5,112	41,419	19,012	40,528	1,943	55,638	基準年次実数
96.2	53.9	74.8	57.1	75.7	60.3	92.9	62.4	昭和35年
109.7	57.0	84.0	61.1	89.5	66.7	88.7	67.6	36
111.5	60.7	86.9	72.4	99.8	77.4	82.8	72.1	37
110.0	59.9	92.9	79.4	117.3	83.5	76.4	72.1	38
108.7	87.9	103.4	89.5	116.6	90.3	83.5	88.9	39
100.0	100.0	100.0	100.0	100.0	100.0	100.0	100.0	40
87.4	99.5	90.7	105.6	82.1	111.6	115.5	115.2	41
92.6	106.9	89.1	111.1	76.0	127.9	122.3	130.2	42
102.7	128.6	87.9	142.4	76.4	145.7	122.7	140.5	43
122.0	153.0	85.5	163.0	75.1	168.5	120.8	160.8	44
213.8	452.9	191.3	500.8	128.2	454.1	136.1	440.7	45.12
98.5	107.9	100.9	101.4	98.4	109.6	97.9	100.8	46. 1
97.6	106.3	102.0	100.1	98.9	111.1	99.3	101.9	2
...	108.0	...	104.1	...	108.4	...	100.6	3

11 物 価

6 物 価 Price

図 消費者物価指数と卸売物価指数の変化



6-2 消 費 者

1. 水 戸 市

(昭和40年=100)

費 目 品 目 数 ウ エ イ ト	総 362 10,000	合					
		対前月(年)比較	食 料 146 4,074	住 居 45 1,161	光 熱 8 502	被 服 62 1,297	雑 費 101 2,966
昭和38年平均	88.7	—	85.4	92.9	99.3	88.3	90.7
39	91.5	(+)2.8	89.2	93.4	99.3	91.1	92.8
40	100.0	(+)8.5	100.0	100.0	100.0	100.0	100.0
41	104.4	(+)4.4	103.2	105.3	97.2	103.8	107.1
42	107.9	(+)3.5	107.1	109.2	98.4	105.3	111.3
43	114.9	(+)7.0	115.3	116.4	99.4	110.7	118.3
44	122.3	(+)7.4	124.1	125.8	101.1	117.8	124.2
46.1	138.9	(+)2.8	144.0	146.0	108.0	136.0	135.7
2	139.0	(+)0.1	144.9	146.1	108.0	133.2	135.9
3	138.6	(-)0.4	143.4	146.7	108.1	134.7	135.8

資料：県統計課

6-1 費目別物価上昇寄与率（水戸市）

区 分	40年	41	42	43	44	45.12	46.1	
総 合	100.0	100.0	100.0	100.0	100.0	100.0	100.0	
食 料	51.8	28.9	45.7	47.4	48.2	20.9	16.4	
その 他の 食料	主 食	13.2	8.6	7.1	12.9	9.1	0.9	—
	生 鮮 魚 介	8.1	1.2	8.7	10.6	8.3	1.3	1.8
	肉 類	0.5	1.2	4.2	4.7	3.3	1.9	2.2
	野 菜	13.5	—	11.4	—	1.5	1.8	1.7
果 物	2.0	8.7	—	0.6	2.5	1.7	1.4	
住 居	9.0	13.6	12.7	11.9	14.7	15.8	—	
家 賃 地 代	5.7	7.7	3.4	2.5	1.8	1.2	2.0	
設 備 修 繕	0.4	4.0	8.3	8.2	10.0	2.9	—	
光 熱	0.4	—	1.1	1.0	1.2	3.7	7.4	
被 服	13.6	10.9	5.5	10.3	12.4	13.8	3.4	
雑 費	25.2	46.6	35.0	29.4	23.5	45.8	72.8	
交 通 通 信	1.4	15.1	6.2	2.4	1.3	1.5	5.5	
教 育	3.8	10.7	11.2	10.3	4.8	—	—	
教 養 娛 楽	14.2	19.3	15.4	8.4	11.9	4.2	5.0	

資料：県統計課 注）昭和45年11、12月分は昭和38～41年を基準として補正したものである。

物 価 指 数
2. 全 国

全 国	消 費 者 物 価 指 数 (昭40年=100)		卸 売 物 価 指 数 (昭40年=100)	戦 前 基 準 指 数 (昭9~11年平均=1.0)		年 月
	対前月(年)比較	人口5万人 以上の都市		消費者物価 指 数 (東 京)	消費者物価 指 数 (東京区部)	
...	...	74.0	74.0	97.9	328.0	昭和35年平均
...	...	77.9	77.9	98.9	345.0	36
...	...	83.2	83.0	97.3	368.2	37
90.3	...	89.5	89.6	99.0	397.3	38
93.8	(+) 3.5	92.9	93.3	99.2	413.3	39
100.0	(+) 6.2	100.0	100.0	100.0	443.2	40
105.1	(+) 5.1	105.1	104.8	102.4	464.4	41
109.2	(+) 4.2	109.2	109.1	104.3	483.5	42
115.0	(+) 5.8	115.0	115.2	105.1	510.5	43
136.1	(+) 0.9	135.8	136.8	111.4	595.8	45. 12
136.2	(+) 0.1	136.6	136.6	110.9	605.4	46. 1
135.9	(-) 0.3	136.3	136.1	110.7	603.2	2
135.6	(-) 0.3	136.0	135.9	110.5	602.3	3

資料：日本銀行「経済統計月報」

7 家 計 主 要 指 標

Key Statistics on the Family

家 計 主 要 指 標

項 目	勤 勞 者 世 帯							全 世 帯		消費者		
	実収入	(1) 可処分所得	消費支出	(2) 黒 字	(3) 平均消費性向	(4) 実質実収入指数	(4) 実質消費支出指数	消費支出	(5) エンゲル係数	物 価 指 数		
全 国												
昭和38年平均	円 53,298	49,076	41,105	7,971	83.8	90.6	92.2	40,246	38.7	90.3	(1) 実収入 - 消費支出	
39	59,704	54,873	45,511	9,362	82.9	97.8	98.3	44,481	38.1	93.8	(2) 可処分所得 - 消費支出	
40	65,141	59,557	49,335	10,222	82.8	100.0	100.0	48,396	38.1	100.0	(3) 消費支出 ÷ 可処分所得	
41	71,347	65,073	53,599	11,474	82.4	104.2	103.3	52,516	37.3	105.1	(4) 当該項目 (40 年=100) ÷ 消費者物価指数	
42	78,725	72,039	58,763	13,276	81.6	110.6	109.0	57,071	36.8	109.3	(5) 食料費 ÷ 消費支出	
43	87,599	80,416	65,477	14,939	81.4	116.9	115.3	63,607	35.5	115.1		
45. 10	94,608	86,421	81,760	4,661	94.6	107.6	122.8	80,183	35.1	134.9		
11	93,082	85,378	77,982	7,396	91.3	106.3	117.6	77,058	35.2	134.4		
12	266,450	245,392	134,312	111,080	54.7	303.4	201.9	122,985	31.3	134.8		
46. 1	91,618	83,872	77,752	6,120	92.7	103.3	115.7	76,473	30.5	136.2		
水 戸 市												
昭和38年平均	円 67,692	61,266	44,260	17,006	72.2	108.0	92.5	40,899	34.2	88.7		
39	64,909	59,002	48,315	10,687	81.8	100.4	97.9	45,445	35.9	91.5		
40	70,600	63,966	53,892	10,074	84.2	100.0	100.0	49,643	35.5	100.0		
41	79,293	71,153	57,745	13,408	81.1	107.5	102.5	52,952	35.5	104.4		
42	86,917	78,824	62,943	15,881	79.8	113.7	107.8	59,567	34.2	107.9		
43	114.9		
45. 10	97,535	87,231	79,204	8,027	90.8	99.7	106.0	79,429	31.7	138.6		
11	103,483	92,869	80,950	11,919	87.2	107.8	110.4	77,777	31.3	136.0		
12	290,572	263,447	132,698	130,749	50.4	302.4	180.9	127,406	27.5	136.1		
46. 1	109,813	99,938	76,337	23,601	76.4	111.9	101.9	74,135	30.6	138.9		

資料：総理府統計局