

主要経済指標

主 要 経 済

茨 城 県

年 月	財政資金 対民間収 支尻	銀行勘定		銀行券		手形交換高		不渡手形		株 式	県 民 所 得	
		実 預 金	貸出金	増	減	枚数	金額	枚 数	金額		取引高	純 生 産
	百万円	百万円	百万円	百万円	千枚	百万円	枚	百万円	枚	百万円	百万円	百万円
昭和35年	15,581	75,617	51,718	2,937	198	70,264	2,493	180	33,319	191,333	190,036	
36	14,468	94,148	67,838	2,687	230	75,303	2,535	152	48,336	244,863	227,341	
37	23,402	115,285	83,675	1,625	274	88,699	4,808	279	60,230	276,693	262,695	
38	△25,800	141,041	102,665	△ 998	311	101,448	5,974	319	40,999	297,111	291,117	
39	△32,758	165,627	112,699	△ 5,614	355	142,640	8,828	796	19,485	334,028	323,856	
40	△37,458	185,609	8,595	△ 6,228	380	147,872	10,404	847	34,770	※393,652	※419,662	
41	△42,214	217,545	123,688	△ 179	436	163,444	9,901	835	46,590	※447,505	※481,624	
42	△54,001	266,236	146,606	40	484	197,977	8,318	873	40,313	※566,265	※584,122	
43	△46,293	311,421	166,962	4,517	533	226,801	9,872	1,121	78,315	※688,471	※699,552	
44	△43,975	434,641	239,067	31,081	560	274,201	9,740	1,111	66,850	※806,702	※820,911	
46・ 1	9,600	△20,222	994	13,133	40	29,654	593	73	5,186	
2	△ 891	△ 4,841	3,664	△ 145	46	29,429	630	122	9,534	
3	△ 1,350	24,531	9,076	1,834	59	34,491	1,112	102	13,392	
4	△11,381	△ 4,327	△ 4,464	524	50	33,784	737	91	16,933	
5	4,561	9,167	4,589	△2,830	51	32,611	823	93	10,861	
6	△ 7,049	7,256	6,838	7,853	56	36,430	853	110	15,195	
7	2,386	6,576	9,221	△4,768	112	46,264	1,633	235	

注) ①貸金指数、雇用指数の昭和46年については昭和45年=100とした数値である。 ②※は年度数値
資料：日本銀行水戸事務所、県統計課 県職業安定課

全 国

年 月	財政資金 対民間 収支尻	全国銀行主要勘定		全国銀行貸出	銀行券	手形交換高		不渡手形	
		預 金	貸 出 金	約定平均金利	発行高	枚 数	金 額	枚 数	金 額
	億円	億円	億円	日歩銭(%)	億円	千枚	億円	千枚	億円
昭和35年	※△ 51	888,722	81,826	2.239(8.17)	12,341	203,728	669,673	2,172	1,852
36	※ 4,909	103,324	97,701	2.191(8.00)	14,801	221,016	862,205	2,121	2,084
37	※△2,033	121,187	114,946	2.250(8.21)	17,459	242,368	1,016,246	2,525	2,805
38	※△ 614	156,481	145,626	2.133(7.79)	20,574	265,933	1,189,982	2,878	3,492
39	※△4,392	178,462	168,297	2.164(7.90)	22,988	290,466	1,431,042	3,726	5,271
40	※△2,662	206,531	192,175	2.137(7.80)	25,638	302,975	1,510,970	4,077	5,574
41	※ 2,220	237,900	220,460	2.049(7.48)	29,135	327,352	1,646,702	3,830	5,540
42	※ 752	266,671	253,230	2.004(7.31)	34,115	346,690	1,885,942	3,746	6,435
43	※△3,530	310,123	290,328	2.043(7.46)	40,419	364,011	2,252,989	3,752	7,371
44	※△1,312	359,789	337,844	7.41	48,113	379,264	2,620,324	3,274	6,218
45・12	△2,085	380,094	394,793	7.693	55,560	42,356	333,633	313	815
46・ 1	9,164	369,726	398,241	7.685	47,966	25,481	237,865	198	441
2	699	373,826	402,775	7.676	49,247	30,397	258,504	246	576
3	△3,065	392,048	411,751	7.663	49,748	36,600	342,184	362	819
4	△6,544	398,221	414,179	7.655	49,963	32,080	303,015	289	683
5	△4,039	411,923	422,003	7.640	48,473	32,762	297,228	298	711
6	△ 926	420,229	431,980	7.618	52,089	35,850	309,659	281	748

注) ※印は年度数値 資料：日本銀行統計局 通商産業省 総理府統計局

濟 指 標

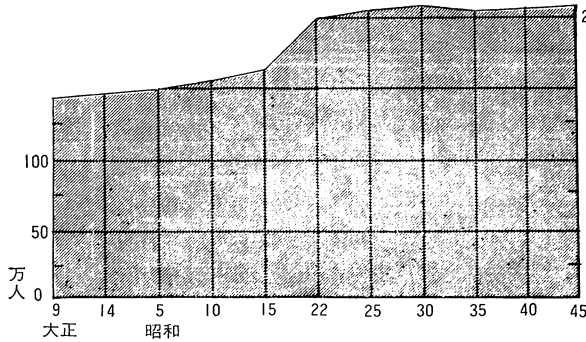
百貨店 売上高	鉱工業 生産指数 (総合)	建 築 着 工		賃金指数	雇用指数	消費者 物価指数 (水戸・総 合・平均)	勞 働 市 場			年 月
		工 事 予 定 費 額	床 面 積				新規求職	新規求人	失業保險被 保險者総数	
百万円		千円	m ²				人	人	人	昭和35年
—	66.9	11,169,680	910,191	66.1	68.4	—	—	—	—	
2,975	84.7	12,669,633	10,036,549	70.5	86.2	—	40,616	64,919	191,435	36
3,354	84.4	16,089,121	1,149,383	74.9	100.0	—	46,273	46,079	198,261	37
3,770	92.3	20,244,396	1,297,261	83.1	103.6	88.7	43,615	51,423	203,670	38
4,341	97.0	22,550,772	1,419,231	90.1	105.9	91.5	43,724	55,018	223,904	39
4,799	100.0	27,632,474	1,581,326	100.0	100.0	100.0	42,433	42,684	224,096	40
5,472	110.8	31,318,999	1,746,158	113.3	93.5	104.4	41,509	54,048	230,225	41
7,427	135.8	49,094,168	2,522,788	130.3	94.2	107.9	41,518	70,569	241,722	42
8,686	149.4	78,198,065	3,389,074	154.6	103.6	114.9	40,173	68,369	254,759	43
11,396	175.9	177.6	109.1	122.3	40,124	80,277	277,854	44
1,032	204.7	105.5	101.2	138.9	4,206	6,532	295,773	46. 1
971	229.6	107.8	101.0	139.0	4,034	5,103	296,848	2
1,297	244.3	105.8	101.1	138.6	4,469	6,288	297,074	3
1,112	222.6	109.8	101.9	142.0	3,848	5,435	302,238	4
1,071	202.1	05.5	101.7	142.1	3,462	5,270	306,412	5
996	228.6	118.5	101.8	141.1	3,657	4,372	309,024	6
1,153	141.9	3,830	5,405	309,697	7

国民総生産		百貨店 売上高	鉱工業 生産指数 (総合)	建 築 着 工		賃金指数 (名目・ 製造業)	雇用指数 (常用・ 製造業)	消費者 物価指数 (東京区 部)	失業保險者 被保險者 総数	年 月
名 目	実 質			工 事 予 定 費 額	床 面 積					
億円	億円	億円		千万円	千m ²				千人	昭和35年
162,027	203,483	4,075	58.0	6,741	5,122	61.8	74.3	74.0	12,385	
198,528	232,751	5,006	69.2	10,764	6,406	68.9	83.5	77.9	13,872	36
216,595	246,095	5,818	74.7	11,518	6,387	75.4	89.5	83.0	15,264	37
255,759	277,636	6,788	83.2	13,549	7,236	83.2	93.1	89.6	16,237	38
295,305	306,436	7,701	96.3	18,835	8,555	92.0	97.8	93.3	17,349	39
326,504	322,945	8,602	100.0	18,798	8,525	100.0	100.0	100.0	18,035	40
381,179	359,901	9,563	113.1	20,535	9,145	111.6	100.4	104.8	18,614	41
447,668	406,685	11,047	134.8	27,735	11,450	126.7	103.9	109.1	19,337	42
527,803	462,987	12,839	158.3	35,741	13,373	146.6	108.2	115.2	20,064	43
...	...	15,142	185.9	168.9	112.0	121.6	20,765	44
...	...	3,255	231.6	458.0	115.2	135.3	21,173	45. 12
...	...	1,393	208.0	166.0	115.2	136.6	20,926	46. 1
...	...	1,352	220.0	160.9	114.5	136.1	20,882	2
...	...	1,823	239.8	161.5	114.7	135.9	20,956	3
...	...	1,574	222.8	165.6	117.8	138.5	21,290	4
...	...	1,485	210.0	171.1	117.1	138.1	21,594	5
...	...	1,520	p217.0	281.3	p116.8	p139.2	21,793	6

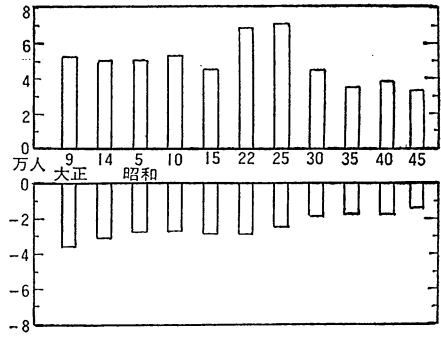
人 口

1 人 口

人口の推移



出生と死亡の推移



1-1 人口、世帯および人口移動

年 月 日	世 帯 数	人 口			人 口 移 動				
		総 数	男	女	増減数	自 然 動 態		社 会 動 態	
						出 生	死 亡	転 入	転 出
大正 9. 10. 1.	世帯 269,860	人 1,350,400	662,128	688,272		52,291	35,960	—	
14	276,120	1,409,092	693,837	715,255	△38,225	50,937	31,034	(-)58,128	
昭和 5	279,895	1,487,097	734,059	753,038	△31,227	50,445	27,308	(-)54,564	
10	286,471	1,548,991	766,423	782,568	△22,614	53,532	27,274	(-) 2,447	
15	287,677	1,620,000	801,914	818,086	1,393	45,148	29,101	(-) 9,853	
22	376,758	2,013,735	974,289	1,039,446	72,902	69,164	28,475	(-)32,213	
25	375,861	2,039,418	933,694	1,045,724	△ 8,034	60,325	24,784	(-)56,184	
30	382,315	2,064,037	1,006,093	1,057,944	△ 2,440	44,592	18,732	19,545	
35	409,465	2,047,024	1,000,184	1,046,840	291	35,664	17,709	17,704	
40	447,871	2,056,154	1,007,852	1,048,302	7,761	34,447	16,533	(-)10,153	
45. 7. 1	500,358	2,141,304	1,055,658	1,085,646	3,484	2,994	1,166	9,096	7,440
46. 7. 1	522,954	2,170,539	1,069,761	1,100,778	3,211	3,198	1,185	9,777	8,579

資料：県統計課 (注) 人口移動のうち①大正9年～昭和40年については各年の年間数値を示す。
②昭和45年7月、46年7月については45年6月、46年6月の月間数値を示す。

1-2 市 町 村 別 人 口

市 町 村	昭和35年 10月	40年10月	45年7月	46年7月	市 町 村	昭和35年 10月	40年10月	45年7月	46年7月
総 数	2,047,024	2,056,154	2,141,304	2,170,539	竜ヶ崎市	33,581	34,917	37,334	37,490
市 部	881,682	932,336	1,027,551	1,043,155	那珂湊市	34,522	33,620	33,270	32,748
郡 部	1,165,342	1,123,818	1,113,753	1,127,384	下妻市	30,011	28,260	27,266	27,605
水戸市	139,389	154,983	173,798	177,481	水海道市	37,577	36,584	36,382	36,716
日立市	161,226	179,703	192,179	196,090	常陸太田市	38,541	36,974	35,899	35,282
土浦市	71,474	78,971	89,465	91,529	勝田市	43,286	52,625	65,057	69,832
古河市	42,474	50,202	54,774	54,461	高萩市	32,816	32,497	29,955	29,509
石岡市	34,758	36,789	38,901	40,061	北茨城市	60,507	55,334	48,427	47,660
下館市	51,257	51,717	54,335	54,265	笠間市	32,143	31,082	31,146	30,466
結城市	38,063	38,078	39,406	40,008	取手市	22,582	26,179	39,957	41,952

人 口

市 町 村	昭和35年 10月	40年10月	45年 7 月	46年 7 月	市 町 村	昭和35年 10月	40年10月	45年 7 月	46年 7 月
東茨城郡	134,192	128,687	128,235	127,655	稲敷郡	112,565	110,082	110,892	113,334
常澄村	9,850	9,393	8,849	9,036	江戸崎町	13,017	12,266	12,275	12,079
茨城町	30,845	29,439	28,892	29,103	美浦村	9,178	8,411	8,200	8,088
小川町	15,762	15,447	17,093	16,683	阿見町	22,326	23,390	24,483	25,421
美野里町	14,680	14,381	15,071	14,890	牛久町	16,131	17,203	19,246	20,371
内原町	12,921	12,695	12,728	12,854	茎崎村	6,338	6,253	6,443	6,526
常北町	11,832	11,154	11,041	10,752	新利根村	9,489	8,943	8,507	8,564
桂村	8,785	7,938	7,851	7,071	河内村	13,065	12,158	11,421	11,663
御前山村	7,227	6,425	5,705	5,602	桜川村	8,900	8,178	7,797	7,832
大洗町	22,290	21,815	21,005	21,664	東村	14,121	13,280	12,520	12,790
西茨城郡	59,662	58,685	59,224	59,237	新治郡	83,382	79,312	78,745	80,752
友部町	19,007	19,714	20,529	20,375	出島村	18,260	16,861	16,367	16,646
岩間町	13,656	13,719	14,522	14,158	玉里村	5,233	5,080	5,179	5,482
七会村	4,029	3,469	3,004	3,096	八郷町	30,670	28,741	26,398	27,226
岩瀬町	22,970	21,783	21,169	21,608	千代田村	11,620	11,451	13,490	14,031
那珂郡	105,533	103,571	105,252	104,658	新治村	8,400	8,240	8,288	8,398
東海村	13,978	16,565	19,251	20,018	桜村	9,199	8,939	9,023	8,969
那珂町	30,556	30,006	31,044	31,300	筑波郡	89,642	84,937	84,125	85,009
瓜連町	6,988	6,832	6,989	7,070	谷田部町	20,570	20,093	20,191	20,228
大宮町	24,594	23,635	24,253	23,207	伊奈村	12,010	11,241	11,012	12,315
山方町	13,016	11,805	10,564	10,395	谷和原村	10,746	10,062	10,226	9,952
美和村	8,364	7,515	6,972	6,433	豊里町	11,165	10,497	10,240	10,410
緒川村	8,037	7,213	6,179	6,235	筑波町	23,817	22,091	21,736	21,281
久慈郡	74,230	67,875	61,891	59,601	大穂町	11,334	10,953	10,720	10,823
金砂郷村	14,748	13,554	12,716	12,060	真壁郡	76,660	73,394	72,602	71,966
水府村	11,636	10,580	9,413	9,100	関城町	14,979	14,368	14,112	14,260
水里美村	7,668	6,980	6,197	6,006	明野町	17,513	16,682	16,033	16,084
大子町	40,178	36,761	33,565	32,435	真壁町	21,959	20,809	20,630	20,263
多賀郡	11,006	10,346	10,131	9,621	大和村	8,064	7,522	7,344	7,214
十王町	11,006	10,346	10,131	9,621	協和町	14,145	14,016	14,483	14,145
鹿島郡	118,457	113,010	126,707	136,109	結城郡	52,189	49,080	48,557	48,140
旭村	11,747	10,759	10,312	10,084	八千代村	24,438	22,687	32,094	21,852
鉾田町	28,657	26,939	27,331	26,158	千代川村	8,447	7,912	7,644	7,752
大洋村	10,212	9,331	8,716	8,822	石下町	19,304	18,481	18,819	18,536
大野村	10,679	9,779	9,787	9,663	猿島郡	119,892	117,272	123,054	125,223
鹿島町	16,132	16,305	23,183	28,609	総和町	20,703	21,023	24,280	26,400
神栖町	16,326	15,820	20,746	24,096	五霞村	9,157	8,668	8,567	8,381
波崎町	24,704	24,077	26,632	28,677	三和町	19,269	18,380	18,627	18,626
行方郡	72,016	68,169	67,653	68,644	猿島町	14,810	14,053	13,607	13,579
麻生町	20,182	18,852	17,761	17,964	猿井町	33,366	33,459	35,617	36,289
牛堀町	6,796	6,466	6,417	6,679	境町	22,587	21,689	22,356	21,948
潮来町	17,671	17,111	18,466	19,695	北相馬郡	33,334	33,219	36,685	37,435
北浦村	12,401	11,611	11,012	10,854	守谷町	11,449	11,475	12,170	12,497
玉造町	14,966	14,129	13,997	13,452	藤代町	12,606	13,002	16,136	16,720
					利根町	9,279	8,742	8,379	8,218

注) 各年とも国勢調査結果。ただし45年、46年については推計人口

資料：県統計課

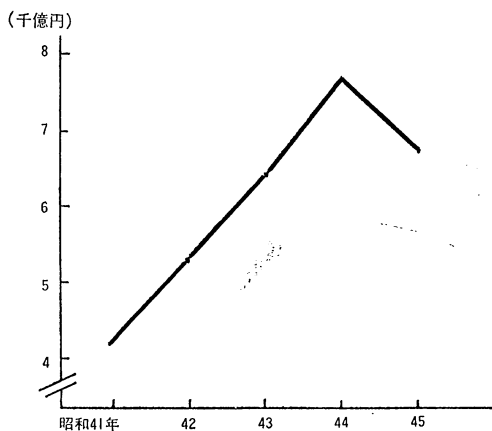
2 金融

2-1 金融機関預金

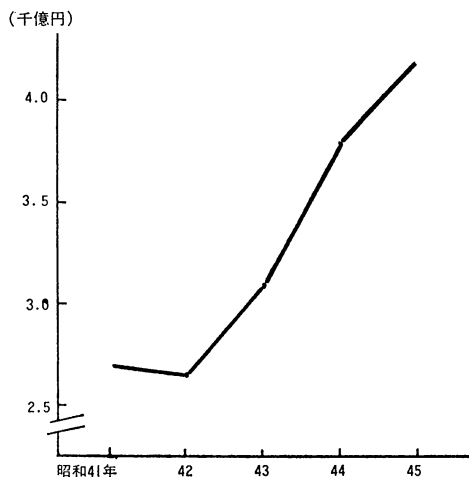
年 月	総 額				銀 行		相 互 銀 行		信 用 金 庫	
	預 金	対前年 同月比	貸 出 金	対前年 同月比	預 金	貸 出 金	預 金	貸 出 金	預 金	貸 出 金
昭和41年12月末	41,967	—	27,277	—	21,490	12,289	3,340	2,431	2,952	2,161
42 〃	52,846	124.2	26,731	124.1	26,386	14,582	4,077	2,931	3,727	2,812
43 〃	63,887	—	31,407	—	30,816	16,607	5,016	3,609	4,407	3,243
44 〃	77,765	121.7	38,346	122.1	36,589	20,496	6,518	4,553	5,496	4,082
45 〃	p 68,365	p 87.9	p 42,989	p 112.1	p 43,539	25,691	8,168	5,952	6,843	5,170
46・1	p 65,232	...	p 46,039	...	44,017	25,920	8,802	6,471	6,977	5,706
2	p 70,357	...	p 48,777	...	45,603	26,070	9,026	6,623	7,707	6,324
3	p 92,263	...	p 50,541	...	46,774	28,925	10,231	7,040	7,924	6,675
4	p 96,700	...	p 51,840	...	49,014	29,035	11,772	7,564	8,308	6,970
5	p 102,547	...	p 51,493	...	52,863	31,782	12,437	7,775	8,475	7,109
6

資料；大蔵省関東財務局水戸財務部

金融機関預金残高の推移



金融機関貸出金残高の推移



金 融

・ 貸 出 残 高

(単位：千万円)

信用組合		農 協		農林中金・商工中金		労 働 金 庫		郵便局	年 月
預 金	貸 出 金	預 金	貸 出 金	預 金	貸 出 金	預 金	貸 出 金	預 金	
1,991	1,749	4,232	1,525	1,805	936	286	178	5,982	昭和41年12月末
2,644	2,210	5,448	1,829	2,242	1,066	369	229	7,360	42 //
3,212	2,614	7,288	2,563	3,112	1,190	455	277	9,131	43 //
3,954	2,993	9,211	4,463	4,169	1,340	564	416	11,262	44 //
4,951	4,119	4,124	1,443	730	614	13,708	45 //
5,031	4,438	4,546	1,450	744	663	14,030	46・1
5,769	4,909	4,807	1,503	762	692	14,783	2
5,977	5,530	5,008	1,597	804	774	15,545	3
6,039	5,635	5,079	1,789	885	847	15,603	4
6,402	5,904	5,493	1,938	907	985	15,970	5
...	6

注) 農協には信連、漁信連、漁協を含む。

2-2 業種別貸出先数および貸出残高

(単位：百万円)

産 業	40年3月		41年3月		42年3月		43年3月		44年3月	
	貸 出 先 数	金 額	貸 出 先 数	金 額	貸 出 先 数	金 額	貸 出 先 数	金 額	貸 出 先 数	金 額
合 計	36,375	114,351	39,406	120,393	44,200	126,230	49,636	146,887	58,968	173,862
製 造 業	5,413	56,255	5,725	57,764	5,736	54,176	5,960	60,322	6,319	68,908
食 料 品	1,583	7,557	1,549	8,153	1,489	9,218	1,448	10,407	1,446	11,364
織 維 品	576	4,225	575	4,346	595	3,621	631	4,148	687	4,396
木 材・木 製 品	1,007	3,271	1,080	3,062	1,099	3,692	1,111	4,626	1,106	5,221
化 学 工 業	88	5,956	89	6,566	80	5,842	77	6,167	91	7,548
非 鉄 金 属	19	3,792	35	4,237	20	4,372	35	4,629	32	5,607
電 気 機 械 器 具	332	13,196	396	12,939	370	9,251	10,196	10,196	453	11,913
輸 送 用 機 械 器 具	53	4,327	69	4,739	65	4,943	5,727	5,727	75	6,100
農 業	9,527	2,213	9,800	2,228	11,027	2,956	12,641	3,557	14,885	4,745
林 業	40	113	35	82	44	87	44	131	63	166
漁 業・水 産 養 殖 業	176	1,475	176	1,582	191	1,373	215	1,753	219	1,987
鉱 業	142	3,622	132	3,831	135	2,873	122	3,047	144	3,495
建 設 業	927	3,765	1,179	3,676	1,323	4,344	1,714	5,561	1,993	7,038
卸 小 売 業	11,029	27,278	11,406	30,130	12,557	36,939	12,886	44,069	13,075	51,429
卸 売 業	2,110	15,228	2,172	17,094	2,267	20,536	2,169	22,906	2,295	25,615
小 売 業	8,919	12,050	9,234	13,036	10,290	16,403	10,717	21,163	10,780	25,814
金 融・保 險 業	47	2,143	48	1,544	46	1,303	51	1,118	57	1,419
不 動 産 業	105	4,538	134	5,684	150	5,496	210	6,859	262	9,152
運 輸 通 信 業	420	3,007	504	2,537	497	2,229	555	2,366	591	3,183
電 気・ガ ス・水 道 業	4	159	6	235	6	158	8	314	15	286
サ ー ビ ス 業	2,240	6,620	2,518	7,008	2,899	8,199	3,466	9,960	4,078	11,722
そ の 他	6,305	3,163	7,743	4,092	9,589	6,097	11,764	7,830	17,267	10,332

資料：日本銀行統計局

農 業

3 農 業

3-1 農産物の平均販売価格

(単位：円)

年 月	うるち米 (玄米60kg)	小 麦 (玄麦3等 程度60kg)	ばれいしよ (男爵10kg)	だいこん (葉付10kg)	生 乳 (飲用10kg)	鶏 卵 (10kg)	肉 豚 (生体10kg)	乳用牛 (めす・生 後4月～6 月ホルス タイン純 種)
昭和40年12月	6,460	2,042	233	196	385	1,935	2,199	45,615
41 "	6,350	2,124	266	207	407	1,896	1,910	57,777
42 "	7,264	2,067	240	159	...	2,189	2,324	62,875
43 "	7,667	2,393	250	95	491	2,002	2,929	71,067
44 "	8,467	2,408	266	130	500	2,341	2,469	66,330
45 "	8,233	2,505	273	250	498	2,386	2,698	63,000
46. 1	8,233	498	1,755	2,124	63,400
2	8,233	471	2,017	2,503	63,400
3	8,233	485	1,866	2,671	63,400
4	8,233	492	1,621	2,739	64,500
5	8,233	430	497	1,703	2,800	64,500
6	8,297	444	499	1,665	2,970	65,500
7	8,290	570	503	1,603	3,333	66,000

資料：関東農政局茨城統計調査事務所 注) 昭和43年以降の価格は、それぞれの代表生産地における価格である。

3-2 農業用品の購入価格

(単位：円)

年 月	乳用牛 (成畜めす ホルスタ イン純種)	子 豚 (めす・生 後50～70 日中ヨー クシャー)	硫 安 (N21%か ます40kg)	過りん酸 灰 かます40 kg可溶性 りん酸17 %	複合肥料 (N8%・P 8%・K5 %30kg)	配合飼料 (成鶏用20 kg粗たん 白15%以 上)	配合飼料 (乳牛用30 kg粗たん 白13%以 上)	バラチ オン剤 (46.6又は 46.7%乳 剤 単位 100cc)
昭和40年12月	152,701	5,446	800	561	807	797	1,028	191
41 "	171,375	3,904	801	572	710	802	1,024	188
42 "	216,625	5,927	774	582	612	797	1,015	173
43 "	246,250	8,600	748	582	666	778	1,078	190
44 "	201,250	7,750	728	576	656	794	1,055	200
45 "	193,750	6,200	723	638	621	945	746	200
46. 1	193,750	5,800	723	638	621	945	746	200
2	193,750	6,600	723	648	621	945	746	200
3	193,750	6,408	723	638	621	945	746	200
4	201,040	6,670	723	640	621	945	746	200
5	194,100	6,940	723	640	621	945	746	200
6	200,090	7,014	723	640	621	945	746	200
7	200,090	7,020	723	640	621	945	746	200

資料：関東農政局茨城統計調査事務所 注) 昭和43年以降の価格は農業地域代表市町村の価格である。
昭和43年以後子豚の価格はランドレース (F1ランドレース系) 60～90日程度の価格である。

鋳工業

4 鋳工業

4-1 鋳工業生産指数

(昭和40年=100)

年 月	産業総合	公益事業	鋳工業								
			鋳業	石炭・ 亜炭鋳業	炭・ 金属鋳業	非金属 鋳業	製造工業	鉄鋼業	非鉄金 属工業	金属製 品工業	
品目数	129	2	127	10	1	5	4	117	4	7	5
ウエイト	100.0	0.39	99.61	5.48	56.59	28.34	15.07	94.52	1.72	7.31	3.27
昭和35年	67.0	92.6	66.8	87.2	91.0	87.6	54.9	64.9	62.6	52.5	—
36	84.7	89.7	84.6	89.8	92.6	90.9	66.0	84.2	80.4	73.6	—
37	84.5	90.0	84.4	90.3	90.2	98.6	68.6	83.9	80.4	56.6	—
38	92.3	77.9	91.6	92.2	92.6	99.8	76.7	91.5	83.8	72.8	—
39	97.0	95.3	97.1	99.0	95.6	100.4	111.2	92.5	106.8	101.3	—
40	100.0	100.0	100.0	100.0	100.0	100.0	100.0	100.0	100.0	100.0	100.0
41	110.8	266.9	110.2	101.2	107.0	104.2	73.7	110.7	117.1	107.7	157.6
42	135.8	617.7	133.9	98.9	99.5	100.6	93.8	135.9	133.9	130.5	173.2
43	149.4	427.8	147.5	92.1	86.7	96.7	103.6	150.8	138.2	134.3	130.7
44	175.9	585.4	174.3	97.0	89.1	98.9	123.3	178.8	174.7	154.8	211.5
45	194.1	522.1	192.8	96.9	87.9	94.0	136.1	198.4	251.5	149.6	199.1
45.11	193.7	680.9	191.7	99.5	89.6	94.5	146.0	197.0	259.2	149.5	193.1
12	210.8	726.6	191.7	100.2	91.9	92.7	145.4	215.1	259.4	146.3	202.7
46 1	204.7	1,475.5	199.7	95.1	91.3	89.2	120.1	205.8	237.1	138.1	299.8
2	229.6	2,477.1	220.8	96.0	95.4	92.6	104.9	228.0	269.9	135.4	272.5
3	244.3	2,530.7	235.3	112.6	112.9	102.1	131.4	242.4	260.9	145.6	240.0
4	222.6	2,368.1	214.2	98.5	91.7	97.8	125.3	220.9	264.3	171.6	302.3
5	202.1	2,610.0	192.7	89.5	79.3	95.0	117.6	198.7	230.9	150.0	323.4
6	228.6	2,431.6	220.0	102.4	96.2	102.0	126.8	226.8	292.3	153.9	323.5

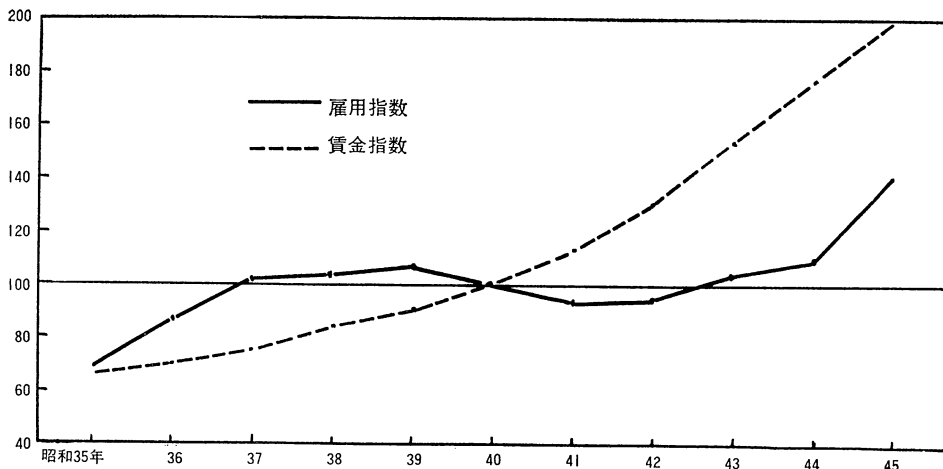
年 月	製 造 工 業											
	機 械 工 業				窯 土 業 製品工業	化学 工業	石油石炭 製品工業	皮革工業	パルプ・ 紙・紙加 工品工業	繊維工業	食料品	煙 草
	一般機械	電気機械	輸送機械	精密機械								
品目数	15	24	5	5	4	11	1	2	3	12	9	1
ウエイト	8.48	38.91	2.04	2.69	4.69	2.72	0.18	0.48	1.26	10.55	3.89	1.83
昭和35年	51.0	71.9	26.0	9.3	85.1	93.3	13.0	37.5	51.2	77.6	75.1	...
36	79.4	103.4	50.4	14.5	85.4	99.8	12.5	44.2	61.7	110.4	79.6	...
37	74.3	101.9	56.0	60.7	84.1	84.7	12.2	64.6	76.6	128.2	89.4	...
38	86.3	104.4	69.5	99.0	85.7	88.0	100.4	82.7	83.0	137.1	92.2	113.7
39	101.0	102.2	80.7	120.9	91.8	92.8	97.3	93.1	99.4	110.1	96.4	92.4
40	100.0	100.0	100.0	100.0	100.0	100.0	100.0	100.0	100.0	100.0	100.0	100.0
41	105.7	110.3	115.2	108.0	102.1	116.5	93.5	85.8	127.5	98.3	106.9	112.0
42	132.3	137.5	147.4	106.0	111.0	121.6	74.7	64.7	144.3	106.3	131.1	191.6
43	149.4	176.8	193.6	78.2	124.8	135.2	91.1	71.9	160.8	139.6	149.1	222.8
44	205.8	188.2	231.1	78.0	126.5	198.1	81.8	74.3	188.7	181.7	191.2	...
45	283.5	194.4	265.0	91.7	134.4	308.2	81.5	77.0	207.2	195.3	208.3	...
45.11	236.1	193.4	242.3	85.0	131.6	378.2	r98.5	74.8	199.7	223.2	202.5	...
12	279.0	207.4	280.9	93.0	176.5	387.5	r91.3	85.1	219.2	230.7	226.8	...
45. 1	245.6	176.4	233.0	78.1	105.9	925.0	103.3	71.8	205.8	215.4	224.0	...
2	331.4	202.1	260.7	84.3	150.7	962.6	67.1	64.7	181.2	227.8	227.4	...
3	325.5	215.8	337.6	107.6	161.2	1054.4	65.0	79.5	224.3	184.9	265.9	...
4	275.4	195.7	227.5	96.6	127.1	1061.6	65.8	91.7	204.5	145.2	207.7	...
6	249.8	150.4	187.0	100.8	108.3	955.3	62.8	104.6	192.5	193.9	200.1	...
5	299.5	172.0	253.3	98.7	120.0	1382.8	65.4	89.2	205.8	156.5	209.7	...

資料：県統計課

5 労働

産業別雇用・賃金指数の推移

(昭和40年=100)



5-2 産業別雇用

年 月	総 雇 用		合 賃 金		鉱 業		建 設 業		製 造 業	
	雇 用	対前月(年)比較	賃 金	対前月(年)比較	雇 用	賃 金	雇 用	賃 金	雇 用	賃 金
基準年次実数	155,584	—	32,542	—	12,196	37,797	6,047	30,625	103,093	29,999
昭和35年	68.4	—	66.1	—	93.0	60.4	88.9	53.7	60.4	68.2
36	86.2	17.8	70.5	4.4	92.3	66.8	114.7	62.9	82.0	74.6
37	100.6	13.4	74.9	4.4	93.3	71.5	114.6	66.5	101.6	77.3
38	103.6	3.0	83.1	8.2	92.2	83.4	117.9	77.0	102.9	85.4
39	105.9	2.3	90.1	7.0	96.8	91.3	112.9	91.5	105.7	90.2
40	100.0	△5.9	100.0	9.9	100.0	100.0	100.0	100.0	100.0	100.0
41	93.5	△6.5	113.3	13.3	105.8	107.3	84.3	98.9	93.9	116.2
42	94.2	0.7	130.3	17.0	97.2	119.4	71.7	123.1	98.7	136.1
43	103.6	9.4	154.7	24.4	87.2	139.0	78.2	145.0	112.9	164.0
44	109.1	5.5	177.6	22.9	81.8	167.7	79.1	164.9	120.7	190.0
45	141.1	32.0	207.2	29.6	40.9	206.8	158.9	224.8	147.5	215.2
45.12	143.6	0.6	475.1	305.9	40.2	459.7	175.6	484.8	150.2	490.5
46.1	101.2	1.2	105.5	5.5	96.4	106.5	112.4	104.7	101.4	104.9
2	101.0	△0.2	107.8	2.3	94.8	107.8	113.0	105.7	101.1	108.2
3	101.1	0.1	105.8	△2.0	92.2	113.0	111.1	106.2	100.5	105.1
4	101.9	0.8	109.8	4.0	83.0	107.0	106.8	109.2	101.3	109.7
5	101.7	△0.2	105.5	△4.3	85.1	110.0	101.6	106.0	101.6	104.4
6	101.8	0.1	118.5	3.0	...	108.2	...	117.4	...	120.3

資料：県統計課

注) ①規模30人以上の事業所

②昭和46年については昭和45年平均=100とした数値である

労働

5-1 労働時間 (単位：1人1カ月当たり)

年 月	全産業	前月(年) 比	鉱業	建設業	製造業	卸売 小売業	金融・ 保険業	運輸・ 通信業	電気・ ガス・ 水道業	所定内労働時間	
										全産業	製造業
昭和35年	191.5	...	185.6	188.9	195.6	190.9	175.6	186.9	160.4	167.2	166.9
36	190.0	△ 1.5	184.9	182.1	192.7	189.7	180.4	190.2	159.2	166.1	164.5
37
38
39	193.5	...	199.8	181.2	191.3	192.6	180.1	197.8	178.5	174.9	172.8
40	186.4	△ 7.1	199.2	174.2	180.7	197.4	166.2	192.1	174.0	172.0	168.0
41	187.2	0.8	201.0	165.7	175.4	195.4	151.8	190.3	166.6	170.7	164.3
42	191.7	4.5	193.8	161.1	196.3	191.6	169.6	194.2	176.0	171.1	174.6
43	194.1	2.4	195.8	172.4	196.5	190.2	165.4	197.0	171.1	171.2	172.5
44	191.3	△ 2.8	195.6	158.8	192.8	198.6	163.4	192.7	168.6	167.8	168.3
45	189.4	△ 1.9	195.3	192.1	189.8	188.3	171.8	193.5	172.2	169.2	168.9
45.11	192.4	3.3	197.6	203.0	194.1	190.0	158.1	193.4	171.6	172.6	174.2
12	192.1	△ 0.3	206.0	201.0	191.7	192.2	177.1	195.7	178.7	172.1	171.5
46.1	173.2	△18.9	190.3	183.6	170.0	181.7	158.5	186.7	164.0	156.2	153.7
2	189.4	16.2	195.7	195.6	191.5	193.7	153.4	186.3	162.6	169.8	171.7
3	182.8	△ 6.6	204.6	194.3	181.4	179.4	176.3	187.4	183.1	165.0	163.9
4	191.4	8.6	193.6	195.8	190.3	194.5	175.2	201.7	186.5	174.4	175.0
5	169.1	△22.3	192.1	175.2	165.0	176.5	167.7	183.8	169.5	156.3	154.3
6	196.8	...	200.6	198.8	192.1	191.4	176.3	194.5	175.2	175.2	176.0

資料：県統計課 注) 規模30人以上の事業所

賃金指数

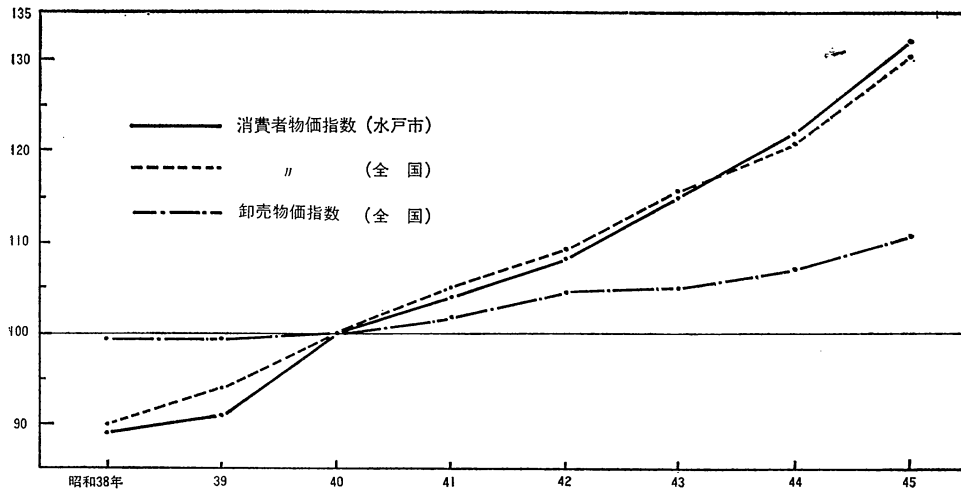
(昭和40年=100)

卸売・小売業		金融・保険業		運輸・通信業		電気・ガス・水道業		年 月
雇用	賃金	雇用	賃金	雇用	賃金	雇用	賃金	
7,426	29,061	5,112	41,419	19,012	40,528	1,943	55,638	基準年次実数
96.2	53.9	74.8	57.1	75.7	60.3	92.9	62.4	昭和35年
109.7	57.0	84.0	61.1	89.5	66.7	88.7	67.6	36
111.5	60.7	86.9	72.4	99.8	77.4	82.8	72.1	37
110.0	59.9	92.9	79.4	117.3	83.5	76.4	72.1	38
108.7	87.9	103.4	89.5	116.6	90.3	83.5	88.9	39
100.0	100.0	100.0	100.0	100.0	100.0	100.0	100.0	40
87.4	99.5	90.7	105.6	82.1	111.6	115.5	115.2	41
92.6	106.9	89.1	111.1	76.0	127.9	122.3	130.2	42
102.7	128.6	87.9	142.4	76.4	145.7	122.7	140.5	43
122.0	153.0	85.5	163.0	75.1	168.5	120.8	160.8	44
212.5	196.5	187.7	194.7	129.6	198.6	133.0	179.9	45
213.8	452.9	191.3	500.8	128.2	454.1	136.1	440.7	45.12
98.5	107.9	100.9	101.4	98.4	109.6	97.9	100.8	46.1
97.6	106.3	102.0	100.1	98.9	111.1	99.3	101.9	2
101.3	108.0	109.2	104.1	99.0	108.4	98.2	100.6	3
106.2	111.9	113.0	110.3	100.0	111.4	93.9	102.8	4
105.1	110.4	112.0	109.3	99.4	108.2	97.4	101.2	5
...	111.6	...	125.3	...	115.1	...	99.6	6

物 価

6 物 価

消費者物価指数と卸売物価指数の推移



6-2 消 費 者

1. 水 戸 市

(昭和40年=100)

年 月	総	対前月(年)比較					
		合	食 料	住 居	光 熱	被 服	雑 費
品目数	362		146	45	8	62	101
ウェイト	10,000		4,074	1,161	502	1,297	2,966
昭和38年	88.7	—	85.4	92.9	99.3	88.3	90.7
39	91.5	2.8	89.2	93.4	99.3	91.1	92.8
40	100.0	8.5	100.0	100.0	100.0	100.0	100.0
41	104.4	4.4	103.2	105.3	97.2	103.8	107.1
42	107.9	3.5	107.1	109.2	98.4	105.3	111.3
43	114.9	7.0	115.3	116.4	99.4	110.7	118.3
44	122.3	7.4	124.1	125.8	101.1	117.8	124.2
45	132.0	8.7	135.9	138.5	103.5	126.3	131.4
46.1	138.9	2.8	144.0	146.0	108.0	136.0	135.7
2	139.0	0.1	144.9	146.1	108.0	133.2	135.9
3	138.6	△0.4	143.4	146.7	108.1	134.7	135.8
4	142.0	3.4	144.4	147.1	108.6	137.5	144.2
5	142.1	0.1	143.4	151.2	108.8	136.1	145.0
6	141.1	△0.7	140.5	151.1	109.1	137.4	145.1
7	141.9	0.8	142.2	152.2	110.3	137.4	145.0

資料：県統計課

物 価

6-1 費目別物価上昇寄与率（水戸市）

品 目	40年	41	42	43	44	46.3	46.4	
総 合	100.0	100.0	100.0	100.0	100.0	100.0	100.0	
食 料	51.8	28.9	45.7	47.4	48.2	19.4	25.3	
その 他の 食料	主 食	13.2	8.6	7.1	12.9	9.1	—	1.8
	生 鮮 魚 介	8.1	1.2	8.7	10.6	8.3	1.9	2.6
	肉 類	0.5	1.2	4.2	4.7	3.3	2.8	3.0
	野 菜	13.5	—	11.4	—	1.5	2.6	3.1
果 物	2.0	8.7	—	0.6	2.5	1.6	1.9	
住 居	9.0	13.6	12.7	11.9	14.7	6.2	—	
家 質 地 代	5.7	7.7	3.4	2.5	1.8	1.3	—	
設 備 修 繕	0.4	4.0	8.3	8.2	10.0	—	—	
光 熱	0.4	—	1.1	1.0	1.2	2.6	1.9	
被 服	13.6	10.9	5.5	10.3	12.4	14.2	6.6	
雑 費	25.2	46.6	35.0	29.4	23.5	57.9	67.6	
交 通 通 信	1.4	15.1	6.2	2.4	1.3	4.5	4.4	
教 育	3.8	10.7	11.2	10.3	4.8	1.0	0.5	
教 養 娛 楽	14.2	19.3	15.4	8.4	11.9	9.0	20.4	

資料：県統計課

注）昭和40年基準

物 価 指 数
2. 全 国

全 国 合 計	消費者物価指数（昭40年=100）		人口5万人 以上の都市	東京都区部	卸 売 物価指数 （昭40年=100）	戦前基準指数 （昭9~11年平均=1.0）		年 月
	対前月(年)比較					消費者物価 指 数 （東京区部）	卸売物価 指 数	
...	...	74.0	74.0	97.9	328.0	352.1	昭和35年	
...	...	77.9	77.9	98.9	345.0	355.7	36	
...	...	83.2	83.0	97.3	368.2	349.7	37	
90.3	...	89.5	89.6	99.0	397.3	356.0	38	
93.8	3.5	92.9	93.3	99.2	413.3	356.7	39	
100.0	6.2	100.0	100.0	100.0	443.2	359.4	40	
105.1	5.1	105.1	104.8	102.4	464.4	368.1	41	
109.2	4.2	109.2	109.1	104.3	483.5	374.7	42	
115.0	5.8	115.0	115.2	105.1	510.5	377.9	43	
121.1	6.1	121.3	121.6	107.4	414.8	384.9	44	
130.4	9.3	130.7	130.4	111.3	433.2	399.9	45	
136.1	0.9	135.8	136.8	111.4	595.8	410.1	45. 12	
136.2	0.1	136.6	136.6	110.9	605.4	398.6	46. 1	
135.9	△ 0.3	136.3	136.1	110.7	603.2	397.9	2	
135.6	△ 0.3	136.0	135.9	110.5	602.3	397.1	3	
137.8	2.2	138.3	138.1	110.8	612.1	398.2	4	
137.6	△ 0.3	138.0	138.0	110.8	611.6	398.2	5	
137.5	△ 0.1	137.9	139.2	110.6	616.9	397.5	6	

資料：日本銀行「経済統計月報」

7 家 計

家 計 主 要 指 数

1 全 国

年 月	勤 勞 者 世 帯							全 世 帯		消費者	備考
	実 収 入 (円)	(1) 可 処 分 得 所 (円)	消費支出 (円)	(2) 黒 字 (円)	(3) 平均消 費性向	(4) 実 質 実 指 数	(4) 実 質 実 指 数	消費支出	(5) エンゲル 係 数	物 価 指 数	
昭和38年	53,298	49,076	41,105	7,971	83.8	90.6	92.2	40,246	38.7	90.3	
39	59,704	54,873	45,511	9,362	82.9	97.8	98.3	44,481	38.1	93.8	
40	65,141	59,557	49,335	10,222	82.8	100.0	100.0	48,396	38.1	100.0	
41	71,347	65,073	53,599	11,474	82.4	104.2	103.3	52,516	37.3	105.1	
42	78,725	72,039	58,763	13,276	81.6	110.6	109.0	57,071	36.8	109.3	
43	87,599	80,416	65,477	14,939	81.4	116.9	115.3	63,607	35.5	115.1	
44	97,667	89,865	72,603	17,262	80.8	123.8	121.6	70,386	34.6	121.1	
45	112,949	103,634	82,582	21,052	79.7	133.0	128.4	79,531	34.1	130.4	
45. 10	94,608	86,421	81,760	4,661	94.6	107.6	122.8	80,183	35.1	134.9	
11	93,082	85,378	77,982	7,396	91.3	106.3	117.6	77,058	35.2	134.4	
12	266,450	245,392	134,312	111,080	54.7	303.4	201.9	122,985	31.3	134.8	
46. 1	91,618	83,872	77,752	6,120	92.7	103.3	115.7	76,473	30.5	136.2	
2	91,157	83,284	73,742	9,542	88.5	102.9	109.9	72,386	34.9	135.9	
3	107,124	97,636	90,540	7,096	92.7	121.2	135.3	87,406	32.4	135.6	
4	98,837	89,343	88,157	1,186	98.7	110.1	129.7	85,896	32.5	137.8	
5	97,171	88,810	82,679	4,131	93.1	108.4	121.8	81,328	35.8	137.6	

2 水 戸 市

昭和38年	67,692	61,266	44,260	17,006	72.2	108.0	92.5	40,899	34.2	88.7
39	64,909	59,002	48,315	10,687	81.8	100.4	97.9	45,445	35.9	91.5
40	70,600	63,966	53,892	10,074	84.2	100.0	100.0	49,643	35.5	100.0
41	79,293	71,153	57,745	13,408	81.1	107.5	102.5	52,952	35.5	104.4
42	86,917	78,824	62,943	15,881	79.8	113.7	107.8	59,567	34.2	107.9
43	91,826	84,035	68,285	15,750	81.3	113.2	110.3	64,906	33.1	114.9
44	98,937	88,721	73,957	14,764	83.4	114.6	112.2	71,823	31.8	122.3
45. 10	97,535	87,231	79,204	8,027	90.8	99.7	106.0	79,429	31.7	138.6
11	103,483	92,869	80,950	11,919	87.2	107.8	110.4	77,777	31.3	136.0
12	290,572	263,447	132,698	130,749	50.4	302.4	180.9	127,406	27.5	136.1
46. 1	109,813	99,938	76,337	23,601	76.4	111.9	101.9	74,135	30.6	138.9
2	97,951	88,411	80,648	7,763	91.2	99.7	107.6	76,604	30.8	139.0
3	116,456	105,312	101,585	3,727	96.5	119.0	136.0	94,281	27.9	138.6
4	104,552	89,523	88,735	788	99.1	104.2	115.9	86,917	29.8	142.0
5	105,321	96,152	85,919	10,233	89.4	105.1	112.2	84,027	33.2	142.1

資料：総理府統計局 注) (1) 実収入－非消費支出 (2) 可処分所得－消費支出
 (3) 消費支出÷可処分所得 (4) 当該項目(40年=100)÷消費者物価指数
 (5) 食料費÷消費支出

1ヵ月1世帯当たりの収入と支出（勤労者世帯）

水 戸 市

収 入

年 月	集 計 世帯数	世 帯 人員数	世帯主 の年齢	収入(支出)		実 収 入	勤め先収入	事業・内 職 収 入	他 の 実収入	実収入以 外の収入	前月から の繰入金
				総 額	円						
昭和38年	61	4.24	42.6	93,967	67,692	55,464	1,607	10,621	10,101	16,174	
39	57	4.26	42.5	96,413	64,909	59,058	1,069	4,782	15,521	15,983	
40	57	3.99	42.2	108,204	70,600	64,756	1,921	3,923	19,483	18,121	
41	54	3.99	41.7	115,607	79,293	74,295	1,112	3,886	14,704	21,610	
42	54	3.88	42.0	125,294	86,917	80,407	1,804	4,646	18,087	20,289	
43	58	4.05	41.5	133,352	91,826	87,176	1,284	3,366	16,143	25,382	
44	67	3.89	41.8	149,178	98,937	88,203	2,272	8,462	22,877	27,365	
45.10	70	3.73	42.8	150,552	97,535	93,222	1,908	2,405	18,344	34,672	
11	70	3.73	43.8	161,223	103,483	98,873	2,493	2,117	21,086	36,655	
12	68	3.87	43.4	353,128	290,572	273,784	3,208	13,581	24,864	37,692	
46. 1	61	3.99	44.1	168,814	109,813	98,485	636	10,692	16,728	42,273	
2	68	3.96	44.1	166,388	97,951	93,210	1,489	3,252	25,273	43,165	
3	68	3.93	43.7	193,092	116,456	105,949	1,786	8,720	36,215	40,421	
4	67	3.90	42.3	167,789	104,552	95,316	1,755	7,481	28,167	35,070	
5	67	3.90	42.2	154,575	105,301	92,660	4,842	7,799	14,749	34,525	

支 出

年 月	実支出	消 費 支 出						非消費 支 出	実支出 以外の 支 出	繰越金	現 物 総 額	備 考
		計	食料費	住居費	光熱費	被服費	雑 費					
昭和38年	50,686	44,260	14,488	5,172	1,928	5,428	17,244	6,426	26,039	17,242	3,418	
39	54,222	48,315	15,487	6,158	2,147	5,936	18,587	5,907	25,086	17,105	3,710	
40	60,526	57,892	17,182	6,698	2,414	6,725	20,873	6,634	28,330	19,348	4,269	
41	65,885	57,745	18,308	5,629	2,650	6,677	24,481	8,140	28,492	21,230	3,879	
42	71,036	62,943	16,637	6,411	2,799	7,150	26,947	8,092	32,615	21,643	4,277	
43	76,668	68,285	21,503	7,712	2,642	7,624	28,804	8,383	31,295	25,389	4,906	
44	81,659	73,957	21,938	9,389	2,775	8,023	31,852	7,702	37,692	29,826	4,648	
45. 10	89,508	79,204	23,981	9,051	3,238	11,753	31,182	10,304	26,131	34,912	5,231	
11	91,564	80,950	24,336	8,757	3,019	12,824	32,014	10,614	30,403	39,257	5,478	
12	159,823	132,698	34,877	20,380	5,131	19,578	52,732	27,125	153,955	39,350	39,350	
46. 1	86,213	76,337	22,540	5,122	4,005	7,147	37,524	9,875	36,706	45,895	7,537	
2	90,188	80,648	23,817	4,179	4,327	9,522	38,802	9,540	37,113	39,087	5,453	
3	112,719	101,585	25,519	7,864	4,557	12,227	51,419	11,134	42,099	38,273	6,058	
4	103,764	88,735	25,479	9,232	3,101	10,886	40,036	15,029	27,051	36,974	6,551	
5	95,088	85,919	27,606	4,210	2,680	8,596	42,827	9,169	29,047	30,441	6,231	

注) 収入の世帯数人員数, 年齢, は支出にも該当する