

昭和45年国勢調査 全数集計の結果について(その1)

県統計課人口学事統計係

昨年実施された国勢調査について、本県の全数集計の結果がまとまり、このたび総理府統計局から公表された。

このうち、おもな事項について、以下、回を追って述べてみることにする。

1. 本県人口の推移

漸増を続ける人口

昭和45年10月1日の国勢調査による本県人口は、2,143,551人、全国総人口(103,720,060人)の2.07%を占

め、全国第14位であり、200万人台を越える都道府県は本県までである。

大正9年第1回国勢調査からの本県人口について、その推移をみてみると、同年は1,350,400人であり、その後、昭和15年までは100万台であつたが、戦後の昭和22年には200万の万台にのり、その後、漸増を続け、昭和35年に一時、人口減少をみたが、昭和40年に再び増加に転じ、今回は大きく増加して210万台となつた。(表1参照)

表1 世帯および人口の推移

調査年	世帯数	人 口			前回調査に対する増減		1世帯あたり 人 口
		総 数	男	女	世 帯	人 口	
大 正 9 年	271,129	1,350,400	662,128	688,272	—	—	5.00
14	277,335	1,409,092	693,837	715,255	6,206	58,692	5.00
昭 和 5	279,895	1,487,097	734,059	753,038	2,560	78,005	5.25
10	286,471	1,548,991	766,423	782,568	6,576	61,894	5.34
15	295,926	1,620,000	801,914	818,086	9,455	71,009	5.43
22	377,751	2,013,735	974,289	1,039,446	81,825	393,735	5.33
25	375,861	2,039,418	993,694	1,045,724	△ 1,890	25,683	5.41
30	382,315	2,064,037	1,006,093	1,057,944	6,454	24,619	5.39
35	409,465	2,047,024	1,000,184	1,046,840	27,150	△17,013	5.03
40	447,871	2,056,154	1,007,852	1,048,302	38,406	9,130	4.55
45	508,537	2,143,551	1,054,003	1,089,548	60,420	87,397	4.22

2. 男女別人口

性は、郡部が高まり、市部は低下した

本県人口2,143,551人のうち、男女別人口についてみると、男は1,054,003人、女は1,089,548人で、男は女にくらべ35,545人少なく、性比(女100人に対する男の数)は96.7である。

も男が多いのは、市部では、日上市、勝田市の2市、郡部では、小川町、東海村、鹿島町、神栖町、阿見町、牛久町、荻崎村、玉里村、千代田村および総和町の10町村で、市部より郡部の方が多くなっている。

4. 労働力人口

総人口の52.5%を占める労働力人口

昭和45年の15才以上の人口は1,609,326人で、総人口

表2 性比の推移

	昭和25年	30	35	40	45
全 国	96.3	96.6	96.5	96.6	96.6
本 県	95.0	95.1	95.5	96.1	96.7
市 部	94.9	95.5	97.1	97.3	96.7
郡 部	95.1	94.8	94.4	95.2	96.7

注) 全国の昭和45年は1%抽出結果による。

昭和40年の人口にくらべてみると、男は46,151人、女は41,246人の増加で、男の増加がやや多く、このため性比は、昭和40年(96.1)よりもわずかながら高くなつた。

なお、市部、郡部別の性比は、前回までは郡部が低かつたのが、昭和45年では同数となつたのが注目される。これは、鹿島開発をはじめ郡部における地域開発等が進み、男子人口の増加がみられたためである。

3. 市町村の男女別人口

女よりも男が多いのは12市町村
市町村の男女別人口は、表3に示すとおりで、女より

総人口および労働力人口

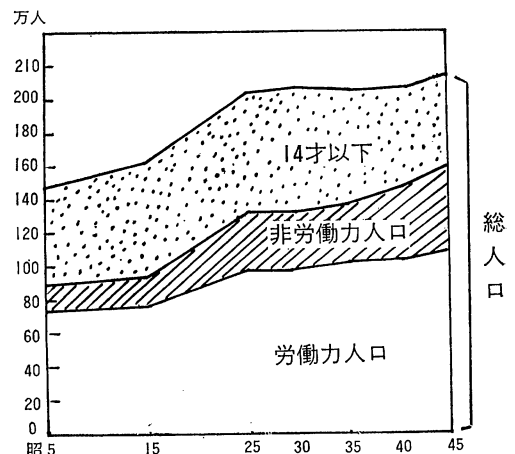


表 3

昭和45年国勢調査市町村、男女別人口

		総 数	男	女			総 数	男	女
県市郡	計	2,143,551	1,054,003	1,089,548	行 方 郡	計	67,594	32,669	34,925
	計	1,029,484	506,119	523,365		麻生町	18,063	8,854	9,209
市	水戸市	1,114,067	547,884	566,183	生堀町	6,569	3,137	3,432	
	日立市	173,789	83,868	89,921	来浦町	18,436	8,817	9,619	
	土浦市	193,210	97,458	95,752	北玉町	10,949	5,259	5,690	
	古河市	89,958	44,197	45,761	玉造町	13,577	6,602	6,975	
	石巻市	54,173	26,380	27,793	新 治 郡	計	111,969	55,216	56,753
	下館市	39,508	18,888	20,620		戸崎町	12,088	5,829	6,259
	結城市	53,863	26,319	27,544		美浦町	8,065	3,855	4,211
	栃木市	39,561	19,335	20,226		阿久根町	24,907	12,512	12,395
	宇都宮市	37,267	18,485	18,782		牛久根村	19,372	9,782	9,590
	那珂市	32,873	15,990	16,883		妻利村	6,461	3,259	3,202
	下妻市	27,699	13,404	14,295		新利村	8,621	4,200	4,421
	水海道市	36,679	17,830	18,849		河内村	11,720	5,710	6,010
	常陸太田市	35,470	16,952	18,518		河村	7,832	3,779	4,103
	勝田市	66,754	34,493	32,261		東村	12,852	6,290	6,562
	高萩市	29,548	14,439	15,109	稲 郡	計	80,437	39,691	40,746
北笠町	48,323	23,288	25,035	出島村		16,582	8,268	8,314	
笠間市	30,522	14,725	15,797	玉里町		5,445	2,740	2,705	
取手市	40,287	20,068	20,219	八千代村	27,433	13,385	14,048		
東茨城郡	計	127,920	62,595	65,325	新桜村	13,680	6,871	6,809	
	常陸小美野町	9,094	4,411	4,683	千代田村	8,355	4,095	4,260	
	茨城川町	28,956	14,299	14,657	波田村	8,942	4,332	4,610	
	小美野町	16,650	8,573	8,077	筑 波 郡	計	83,779	40,761	43,018
	野里町	14,872	7,223	7,649		谷田部町	20,134	9,867	10,267
	原北町	12,935	6,424	6,511		伊奈原町	11,171	5,396	5,775
	常陸大宮町	10,785	5,164	5,621	谷和里町	9,901	4,856	5,045	
	常陸桂川町	7,223	3,438	3,785	伊波穂町	10,409	5,124	5,285	
	常陸御前町	5,751	2,757	2,995	大穂町	21,308	10,248	11,060	
	常陸洗心町	21,654	10,307	11,347	真 壁 郡	計	10,856	5,270	5,586
常陸間会町	59,393	28,829	30,564	計		71,965	35,049	36,916	
常陸岩七町	20,462	9,983	10,479	関野町		14,226	6,978	7,248	
西茨城郡	計	14,121	6,912	7,209	明真和町	16,091	7,815	8,276	
	友部町	3,159	1,569	1,590	真壁和町	20,312	9,857	10,455	
	岩七町	21,651	10,365	11,286	大協村	7,206	3,539	3,667	
	那珂郡	計	103,965	50,911	53,054	瓜連宮村	14,130	6,860	7,270
		東海村	18,960	9,760	9,200	結 城 郡	計	48,231	23,538
那珂町		31,213	15,393	15,820	千代川村		21,945	10,753	11,192
瓜連宮町		7,043	3,305	3,738	下川村		7,813	3,807	4,006
大井町		23,336	11,169	12,137	石下町	18,473	8,978	9,495	
山美村	10,559	5,090	5,469	猿 島 郡	計	122,494	61,092	61,402	
美緒村	6,589	3,158	3,431		計	24,999	13,031	11,968	
緒川村	6,235	3,036	3,259		総和町	8,382	4,131	4,251	
久慈郡	60,624	29,229	31,395		五三郎村	18,487	9,035	9,452	
計	12,237	5,895	6,342		三岩井町	13,640	6,802	6,838	
砂野村	9,314	4,457	4,857	岩境町	35,213	17,536	17,677		
水里村	6,120	2,935	3,185	北 相 馬 郡	計	21,773	10,557	11,216	
大十王町	32,953	15,942	17,011		計	36,871	17,999	18,872	
多賀町	9,646	4,674	4,972		守谷町	12,300	6,097	6,203	
鹿島郡	計	129,179	65,631	63,548	藤根町	16,309	7,883	8,424	
	旭鉦大鹿町	10,151	4,955	5,196	計	8,262	4,017	4,245	
	鉦大鹿町	26,165	12,691	13,474		谷代根町	36,871	17,999	18,872
	洋野島村	8,803	4,293	4,510		谷代根町	12,300	6,097	6,203
	野島村	9,524	4,708	4,816	谷代根町	16,309	7,883	8,424	
神栖町	25,176	13,470	11,706	根町	8,262	4,017	4,245		
波崎町	22,173	11,941	10,232						
	27,187	13,573	13,614						

の75.1%を占めている。

このうち、労働力人口は1,125,831人で、就業者は1,115,752人、失業者は10,079人となり、前回にくらべ、就業者は97,254人(9.5%)、失業者は1,510人(17.6%)多くなった。

また、労働力人口を男女別にみると、男は658,362人(58.5%)、女は467,469人(41.5%)で、昭和40年の男595,453人(58.0%)、女431,614人(42.0%)にくらべ、男は0.5%多くなり、逆に女は0.5%少なくなった。

表 4 労働力人口(15才以上)

労働力状態	昭和45年		昭和40年		前回との比較 (△減)
	実 数	構成比	実 数	構成比	
総 数	1,609,326	100.0	1,475,983	100.0	133,343
労働力	1,125,831	70.0	1,027,067	69.6	98,764
就業者	1,115,752	69.3	1,018,498	69.0	97,254
失業者	10,079	0.7	8,569	0.6	1,510
非労働力	483,471	30.0	447,999	30.3	35,472
不詳	24	0.0	917	0.1	△ 893