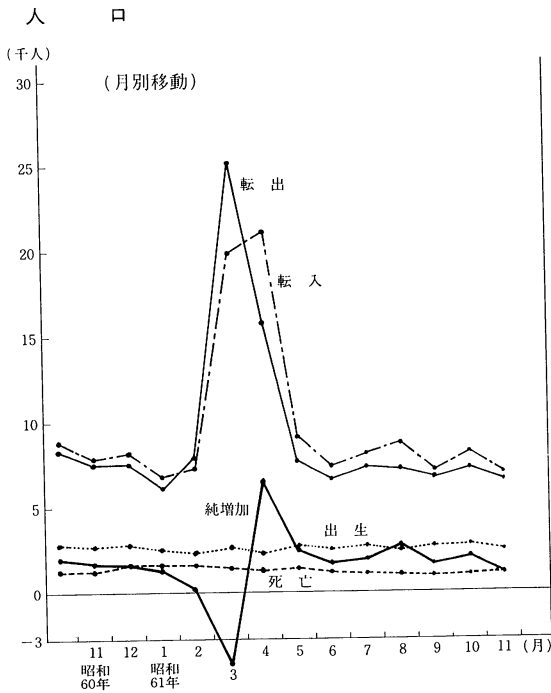
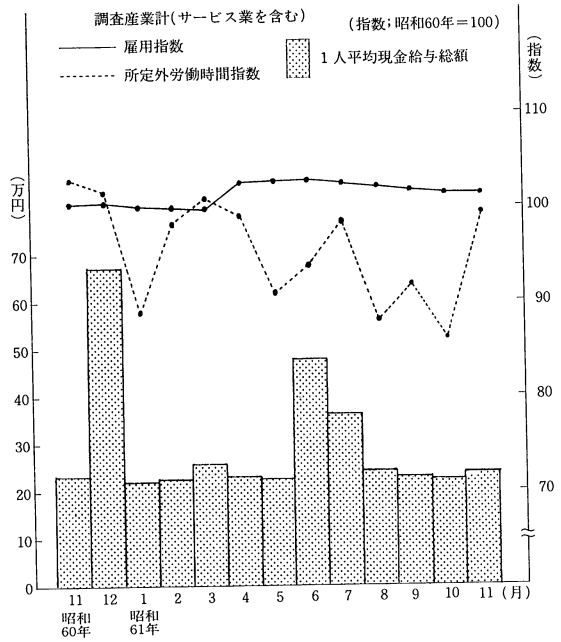


●今月の主な動き

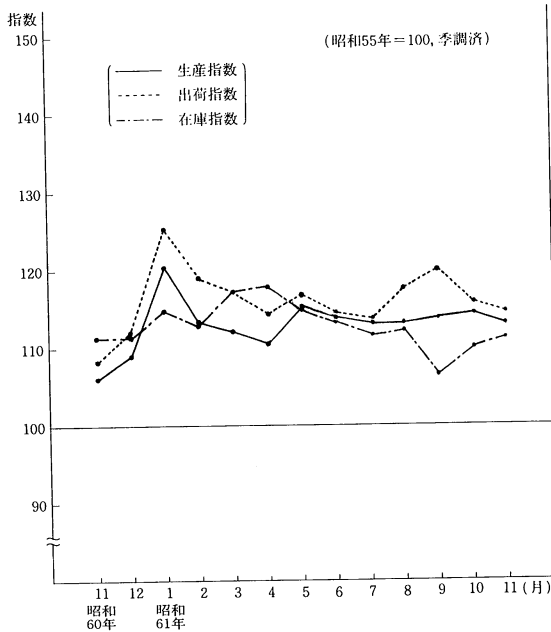
今月の主な動き



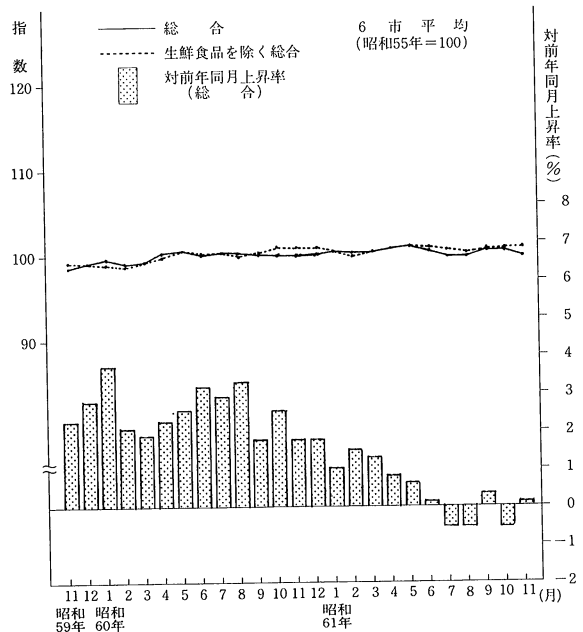
賃金・労働時間・雇用



鉱工業指数(生産・出荷・在庫)



消費者物価指数



主な動きのあらまし…………… 企画部 統計課

■ 人 口 (12月 1日)

本県の人口は、11月中に1,549人増加し、12月1日現在で2,750,198人(男1,370,819人、女1,379,379人)となった。昨年12月1日現在と比較すると、21,291人(0.78%)の増加である。

内訳は、自然動態で1,158人(出生2,590人、死亡1,432人)、社会動態で391人(転入7,214人、転出6,823人)、そ

れぞれ増加した。

市町村別では、増加が16市46町村、減少が3市24町村、増減なしが3町村である。

世帯数についても、610世帯増加して、771,342世帯となった。

■ 賃金・労働時間・雇用 (11月)

1. 平均賃金の推移

11月の常用労働者1人1ヵ月平均現金給与総額は239,184円で前月に比べ3.4%増(前年同月比1.7%増)であった。

このうちきまって支給する給与は232,278円で前月に比べ1.1%増(前年同月比1.3%増)であり、特別に支払われた給与は6,906円で前年同月に比べ950円増であった。

2. 労働時間

総実労働時間数は177.6時間で、前月に比べ1.2%増(前年同月比3.3%減)であった。

このうち所定内労働時間数は161.3時間で、前月に比べ0.9%増(前年同月比2.2%減)であり、所定外労働時間数は16.3時間で、前月に比べ3.8%増(前年同月比13.3%減)であった。

3. 雇用の動き

雇用の動きを雇用指数(昭和60年=100)によってみると102.1で、増減率は前月に比べ0.1%増、前年同月に比べ1.2%増であった。

■ 鉱工業指数<生産・出荷・在庫> (11月)

本県における昭和61年11月の“鉱工業指数、(昭和55年=100)は、季節調整済指数で、生産が113.2、出荷が114.8、在庫が111.3で前月比は、生産が1.5%の低下、出荷が1.4%の低下、在庫が0.9%の上昇であった。前年同月比(原指数)は、生産が6.7%の上昇、出荷が6.3%の上昇、在庫が0.1%の低下であった。

業種別に前月比をみると、生産では、一般機械工業、鉄鋼業、窯業・土石製品工業等が上昇し、食料品・たばこ工業、石油・石炭製品工業等が低下した。出荷では、一般機械工業、鉱業、鉄鋼業等が上昇し、電気機械工業、繊維工

業等が低下した。在庫では、精密機械工業、化学工業、その他工業等が上昇し、輸送機械工業、パルプ・紙・紙加工品工業等が低下した。

特殊分類別にみると、生産では、資本財、鉱工業用生産財が上昇し、耐久消費財、その他用生産財等が低下した。出荷では、資本財、鉱工業用生産財が上昇し、耐久消費財、その他用生産財等が低下した。在庫では、その他用生産財、耐久消費財等が上昇し、非耐久消費財、建設財が低下した。

■ 消費者物価指数 (11月)

昭和61年11月の茨城県消費者物価指数は、総合で100.2(昭和60年=100)となり、前月比△0.4%の下落、前年同月比0.1%の上昇となった。

今月上がった主な項目……衣料2.4%、交通1.1%、医薬品0.9%、シャツ・下着0.6%

今月下がった主な項目……他の光熱△13.6%、果物△11.9%、野菜・海藻△1.7%、魚介類△1.5%

生鮮食品を除く総合は100.8となり、前月比△0.1%の下落、前年同月比0.1%の上昇となった。

費目別指数

(昭和60年=100)

| 区 分 | 指数 | 上昇率(%) | | 区 分 | 指数 | 上昇率(%) | |
|---------|-------|--------|-------|-----------|-------|--------|-------|
| | | 対前月 | 対前年同月 | | | 対前月 | 対前年同月 |
| 総合 | 100.2 | △0.4 | 0.1 | 保健医療 | 102.1 | 0.2 | 1.6 |
| 食料 | 98.8 | △1.1 | 0.2 | 交通通信 | 99.8 | 0.1 | △0.8 |
| 住居 | 102.9 | △0.1 | 1.8 | 教育 | 104.6 | 0.0 | 3.6 |
| 光熱・水道 | 92.4 | △1.2 | △7.2 | 教養娯楽 | 100.9 | △0.3 | 0.4 |
| 家具・家事用品 | 99.7 | △0.1 | △0.7 | 諸雑費 | 102.5 | 0.1 | 2.2 |
| 被服及び履物 | 105.2 | 1.2 | 1.6 | 生鮮食品を除く総合 | 100.8 | △0.1 | 0.1 |