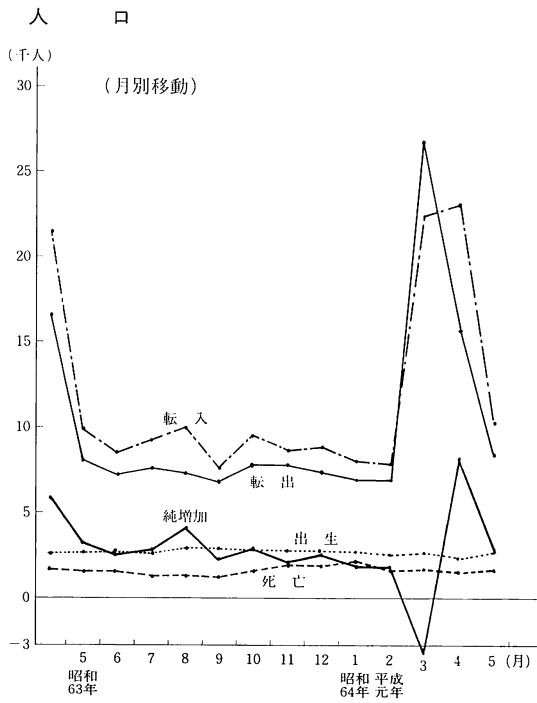
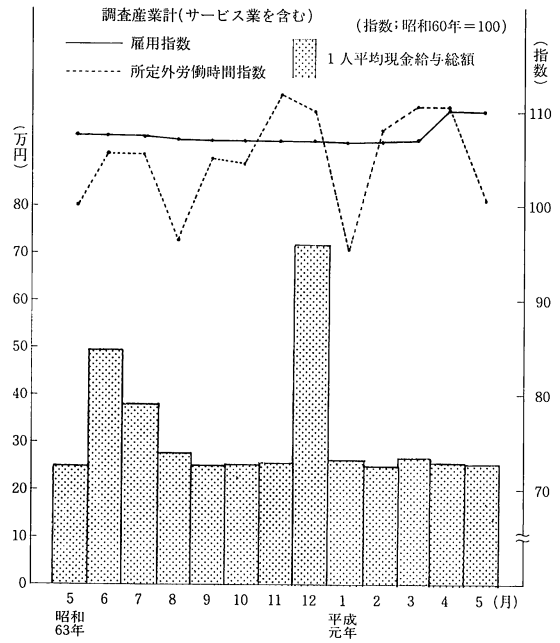


● 今月の主な動き

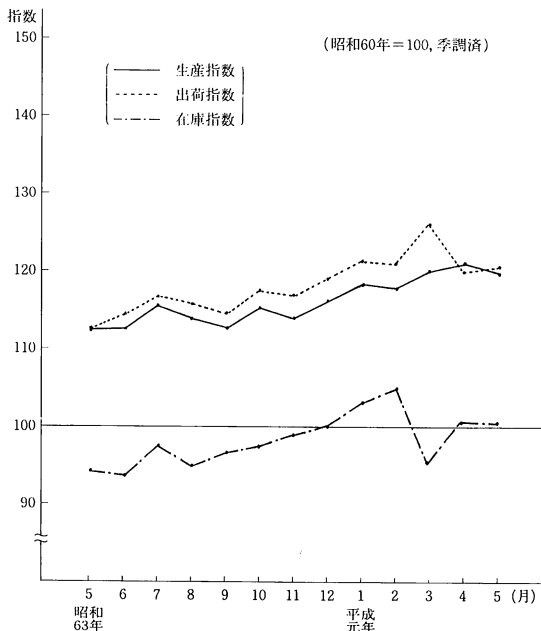
今月の主な動き



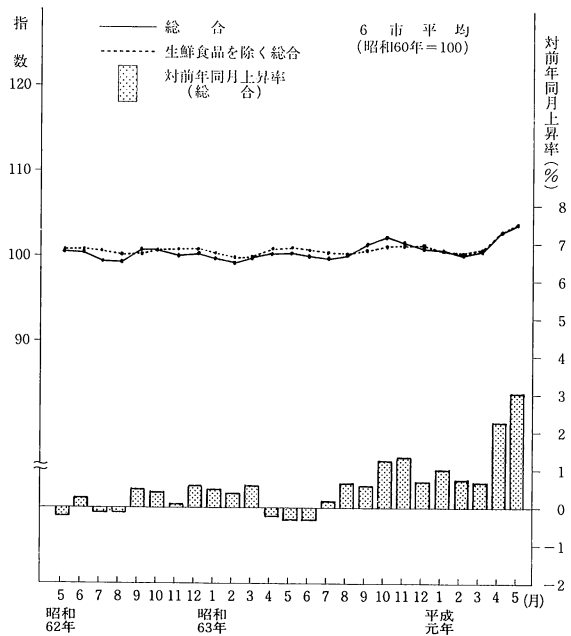
賃金・労働時間・雇用



鉱工業指数 (生産・出荷・在庫)



消費者物価指数



主な動きのあらまし……………企画部統計課

■人口(6月1日)

本県の人口は、5月中に2,991人増加し、6月1日現在で2,815,736人(男1,403,509人、女1,412,227人)となった。

内訳は、自然動態で1,213人(出生2,689人、死亡1,476人)増加し、社会動態で1,778人(転入10,168人、転出8,390人)増加した。対前年同月と比べると29,410人(1.06%)の

増加である。

市町村別では、増加が16市48町村、減少が4市19町村、増減なしが1村である。

世帯数についても2,143世帯増加し、809,992世帯となった。

■賃金・労働時間・雇用(5月)

1. 平均賃金の推移

5月の現金給与総額は、調査産業計で259,065円、前年同月比4.1%増(前月は5.6%増)であった。このうちきままって支給する給与は253,138円、前年同月比3.9%増(前月は4.7%増)であった。また、きままって支給する給与のうち、所定内給与は223,779円で、前年同月比3.1%増(前月は4.0%増)であり、超過労働給与は29,359円で、前年同月比9.6%増であった。

なお、物価上昇分を差し引いた実質賃金は、前年同月比0.8%増であった。

2. 労働時間

5月の総実労働時間は、調査産業計で166.5時間、前年

同月比2.7%減(前月は0.4%減)であった。このうち所定内労働時間は148.5時間で、前年同月比3.2%減(前月は1.1%減)と、本年1月から減少傾向が続いている。

総実労働時間を産業別で見ると、特に金融・保険業で149.6時間、前年同月比11.1%減と本年2月から連続して4ヵ月、2桁の減少となっている。

また、所定外労働時間は、調査産業計で18.0時間、前年同月比1.1%増(前月は4.7%増)と高水準で推移している。

3. 雇用の動き

5月の常用雇用の動きを前年同月比によってみると2.7%増(前月は3.0%増)であった。

■鉱工業指数<生産・出荷・在庫>(5月分)

本県における平成元年5月の“鉱工業指数”(昭和60年=100)は、季節調整済指数で、生産が119.9、出荷が120.6、在庫が100.2で、前月比は、生産が△1.1%の低下、出荷が0.5%の上昇、在庫が△0.2%の低下であった。前年同月比(原指数)は、生産が6.4%の上昇、出荷が7.3%の上昇、在庫が6.3%の上昇であった。

業種別に前月比をみると、生産では、石油・石炭製品工業、非鉄金属工業、パルプ・紙・紙加工品工業等が上昇し、精密機械工業、鉱業、電気機械工業等が低下した。出荷で

は、石油・石炭製品工業、鉄鋼業、繊維工業等が上昇し、鉱業、精密機械工業、プラスチック製品工業等が低下した。

在庫では、鉱業、非鉄金属工業、精密機械工業等が上昇し、石油・石炭製品工業、輸送機械工業、化学工業等が低下した。

特殊分類別にみると、生産では、建設財、非耐久消費財が上昇し、資本財、耐久消費財等が低下した。出荷では、その他用生産財、耐久消費財等が上昇し、建設財、資本財が低下した。在庫では、建設財、資本財等が上昇し、その他用生産財、鉱工業用生産財等が低下した。

■消費者物価指数(5月)

平成元年5月の茨城県消費者物価指数(6市平均)は、総合で103.8(昭和60年=100)となり、前月比0.8%の上昇、前年同月比3.3%の上昇となった。

今月上がった主な項目……果物7.4%、野菜・海草4.0%、衣料2.8%、シャツ・下着2.8%

今月下がった主な項目……乳卵類△1.0%、飲料△0.8%、家庭用耐久財△0.8%

生鮮食品を除く総合は103.7となり、前月に比べ0.5%の上昇、前年同月に比べ2.7%の上昇となった。

費目別指数

(昭和60年=100)

区 分	指数	上昇率(%)		区 分	指数	上昇率(%)	
		対前月	対前年同月			対前月	対前年同月
総合	103.8	0.8	3.3	保健医療	105.6	0.1	2.6
食料	102.9	0.9	4.5	交通通信	101.3	0.2	1.4
住居	111.1	0.4	3.6	教 育	116.8	0.3	3.2
光熱・水道	87.2	0.1	△0.9	教養娯楽	107.2	1.4	5.2
家具・家事用品	100.8	△0.3	1.3	諸 雑 費	104.7	0.0	1.7
被服及び履物	107.7	2.0	2.9	生鮮食品を除く総合	103.7	0.5	2.7