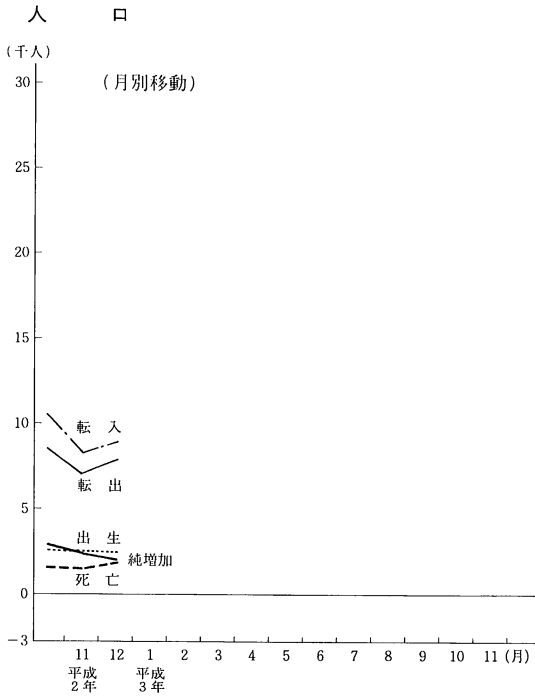
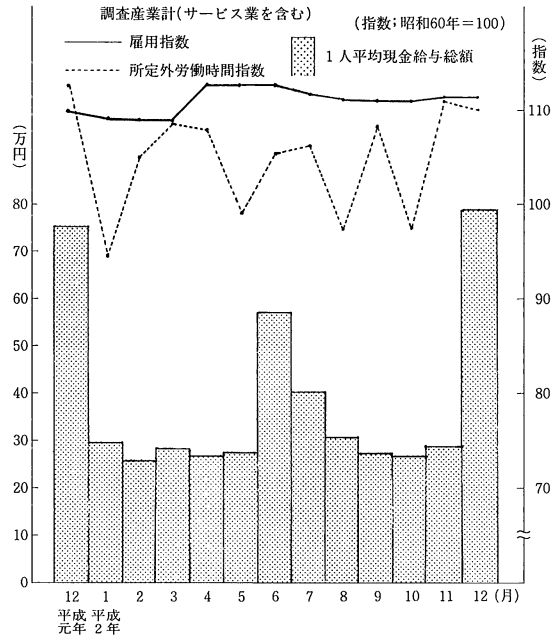


● 今月の主な動き

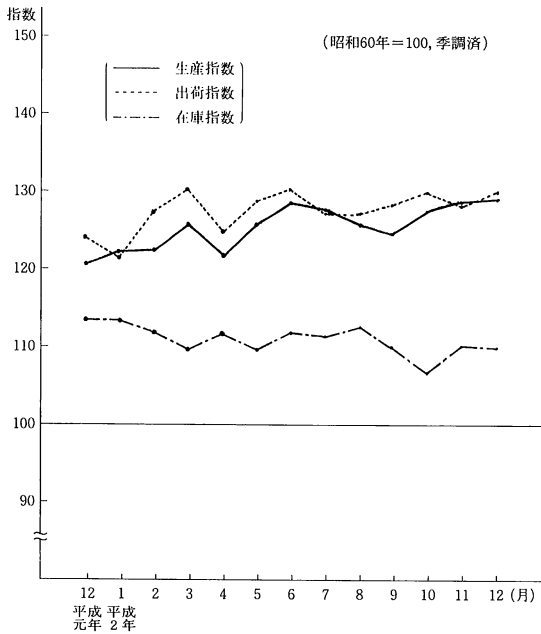
今月の主な動き



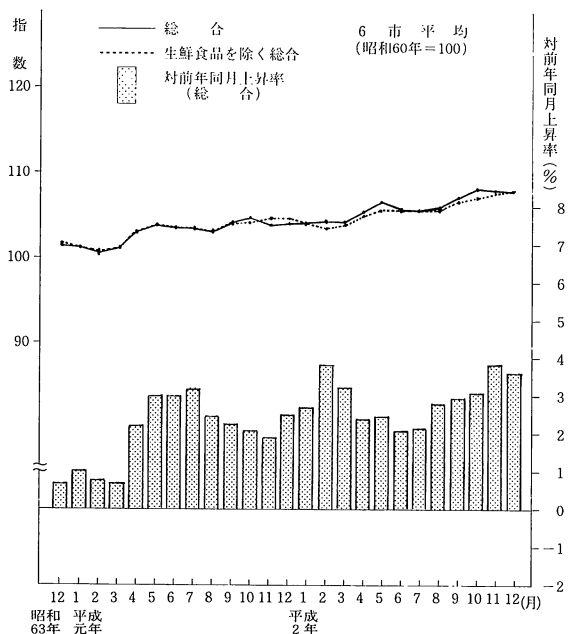
賃金・労働時間・雇用



鉱工業指数 (生産・出荷・在庫)



消費者物価指数



主な動きのあらまし…………… 企画部統計課

■人口(1月1日)

本県の人口は、12月中に1,676人増加し、1月1日現在で2,852,225人(男1,422,398人,女1,429,827人)となった。

内訳は、自然動態で580人(出生2,199人,死亡1,619人)増加し、社会動態で1,096人(転入8,978人,転出7,882人)増加した。対前年同月と比べると19,524人(0.69%)の増加

である。

市町村別では、増加が14市41町村,減少が6市23町村,増減なしが4町村である。

世帯数についても12月中に559世帯増加し836,853世帯となった。

■賃金・労働時間・雇用(12月)

1. 平均賃金の推移

12月の現金給与総額は本月が賞与等の支給月であるため、調査産業計で788,066円と前月に比べて大きく変動している。前年同月比は4.4%増(前月は5.3%増)であった。このうちきまって支給する給与は272,387円,前年同月比3.8%増(前月は4.7%増)であった。また、きまって支給する給与のうち所定内給与は239,011円で前年同月比3.8%増(前月は4.8%増)であり、超過労働給与は33,376円で前年同月比3.8%増であった。

なお、物価上昇分を差し引いた実質賃金は前年同月比0.3%増であった。

2. 労働時間

12月の総実労働時間は調査産業計で174.7時間,前年同月比2.9%減(前月は1.2%減)であった。このうち所定内労働時間は155.1時間で前年同月比3.0%減(前月は1.3%減)であった。

また、所定外労働時間は19.6時間,前年同月比は2.0%減(前月は0.5%減)であった。

3. 雇用の動き

12月の雇用の動きを常用雇用指数によってみると前年同月比1.4%増(前月は1.5%増)であった。

※この地方調査の結果は事業所規模30人以上を対象として公表しています。
なお、事業所規模5人以上の結果についての問合せにも応じます。

■鉱工業指数<生産・出荷・在庫>(12月分)

本県における平成2年12月の“鉱工業指数”(昭和60年=100)は、季節調整済指数で、生産が128.9,出荷が130.1,在庫が110.3で、前月比は、生産が0.1%の上昇,出荷が1.4%の上昇,在庫が△0.3%の低下であった。

前年同月比(原指数)は、生産が6.7%の上昇,出荷が4.7%の上昇,在庫が△2.8%の低下であった。

業種別に前月比をみると生産では、鉱業、一般機械工業、輸送機械工業等が上昇し、石油・石炭製品工業、パルプ・紙・紙加工品工業、鉄鋼業等が低下した。出荷では、鉄鋼業、一般機械工業、精密機械工業等が上昇し、金属製品工

業、窯業・土石製品工業、パルプ・紙・紙加工品工業等が低下した。在庫では、電気機械工業、金属製品工業、窯業・土石製品工業等が上昇し、食料品・たばこ工業、精密機械工業、鉱業等が低下した。

特殊分類別にみると生産では、耐久消費財、資本財等が上昇し、その他用生産財、鉱工業用生産財等が低下した。出荷では、耐久消費財、建設財等が上昇し、その他用生産財、鉱工業用生産財が低下した。在庫では、耐久消費財、その他用生産財等が上昇し、非耐久消費財、資本財等が低下した。

■消費者物価指数(12月)

平成2年12月の茨城県消費者物価指数(6市平均)は、総合で107.7(昭和60年=100)となり、前月比△0.3%の下落,前年同月比3.8%の上昇となった。

今月上がった主な費目……乳卵類3.1%,調理食品1.6%

今月下がった主な費目……果物△15.1%,野菜・海草△4.1%,魚介類△1.6%

生鮮食品を除く総合は107.9となり、前月比0.3%の上昇,前年同月比3.3%の上昇となった。

費目別指数

(昭和60年=100)

区 分	指数	上昇率(%)		区 分	指数	上昇率(%)	
		対前月	対前年同月			対前月	対前年同月
総 合	107.7	△0.3	3.8	保健医療	106.2	△0.1	0.4
食 料	105.7	△1.1	4.3	交通通信	105.4	0.1	3.0
住 居	118.6	0.0	5.4	教 育	124.5	0.0	6.7
光熱・水道	93.9	0.8	6.7	教養娯楽	110.3	0.5	2.9
家具・家事用品	101.8	0.3	1.4	諸 雑 費	106.4	0.0	1.1
被服及び履物	115.4	0.2	3.9	生鮮食品を除く総合	107.9	0.3	3.3