

平成9年 茨城県の人口（速報）

—— 人口増加数は12,698人，増加率は0.43% ——

「茨城県常住人口調査」では、国勢調査の間における人口及び世帯の移動状況を明らかにするため、「茨城県常住人口調査規則」(昭和45年規則第28号)に基づき、毎月市町村から報告を得て、県及び市町村の人口及び世帯数を推計し公表している。この「速報」は、平成9年（1月～12月）の調査結果のうち早期利用の便を図るため県、地域及び市町村の主要項目についての概数を示すものである。

なお、ここに示す数値は、後日公表する「年報」の数値と若干異なる場合がある。

<概況>

本県の人口は、平成9年中に12,698人増加し、平成10年1月1日現在で2,985,359人となった。人口増加率は0.43%である。前年と比べると、数で14人下回っているが、率では前年と変わらない。

内訳は、自然動態で6,715人（出生28,559人、死亡21,844人）、社会動態で5,983人（転入145,664人、転出139,681人）それぞれ増加した。

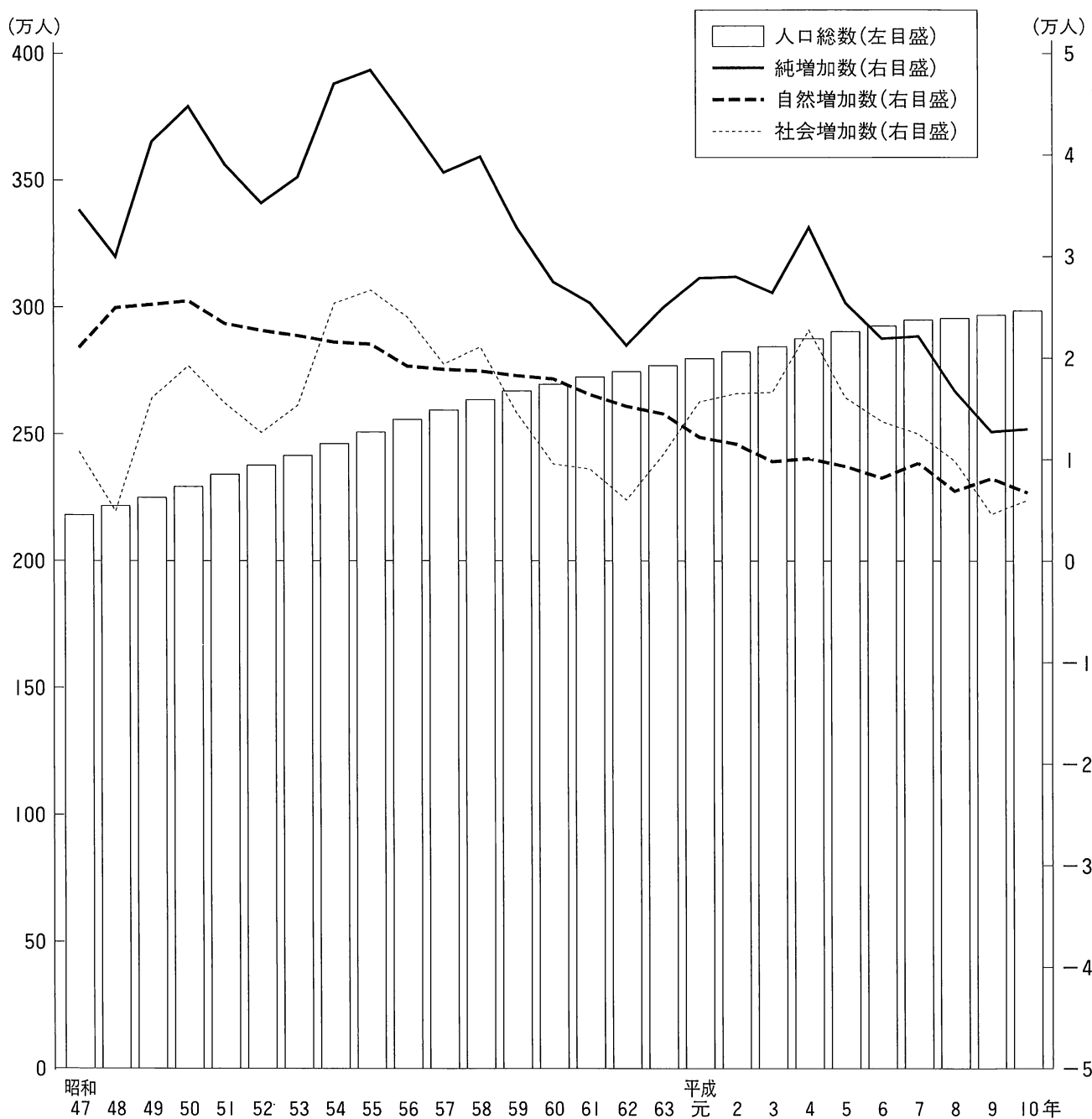
人口増加を5地域別に見ると、県南地域が8,259人（増加率0.86%）の増加で最も多く、以下、鹿行地域1,640人（同0.60%）、県央地域1,539人（同0.31%）、県西地域1,363人（同0.23%）、県北地域△103人（同△0.02%）の順である。この結果、5地域別の県人口に占める割合は、平成10年1月1日現在で、県南地域（969,175人）が32.5%、県北地域（665,996人）が22.3%、県西地域（582,853人）が19.5%、県央地域（494,571人）が16.6%、鹿行地域（272,764人）が9.1%となっている。

また、市町村別に増加率をみると、常北町（2.93%）が最も高く、以下、牛久市（2.42%）、守谷町（2.02%）、龍ヶ崎市（1.83%）、神栖町（1.77%）の順である。増加数では、つくば市（2,264人）が最も多く、以下牛久市（1,655人）、龍ヶ崎市（1,329人）、土浦市（1,079人）、守谷町（957人）の順である。

一方、増加率の最も低い市町村は御前山村（△1.59%）で、次いで、利根町（△1.45%）、水府村（△1.31%）、大子町（△1.18%）、美和村（△1.08%）の順である。減少数では、日立市（1,291人減）が最も多く、以下、大子町（298人減）、利根町（289人減）、笠間市（201人減）、高萩市（189人減）の順である。

世帯数については、平成9年中に16,542世帯（1.76%）増加し、平成10年1月1日現在で、958,541世帯となった。世帯数の増加率は人口増加率より1.33ポイント高くなっている。この結果1世帯当たりの人員が0.05人減少して3.11人となった。

人口総数及び増加数の推移 — 茨城県 —



注1) 人口総数は各年とも1月1日現在(平成元年は昭和64年1月1日現在)。

2) 平成元年の増加数は昭和64年分を含む。

県・地域・ 市町村	世帯数		人口									
	増加数	増加率(%)	純増加数	増加率(%)	自然動態				社会動態			
					自然増加数	増加率(%)	出生	死亡	社会増加数	増加率(%)	転入	転出
茨城県	16,542	1.76	12,698	0.43	6,715	0.23	28,559	21,844	5,983	0.20	145,664	139,681
市計	10,075	1.77	7,216	0.43	5,724	0.34	17,163	11,439	1,492	0.09	87,590	86,098
郡計	6,467	1.74	5,482	0.43	991	0.08	11,396	10,405	4,491	0.35	58,074	53,583
県北地域	2,644	1.19	△103	△0.02	1,297	0.19	6,453	5,156	△1,400	△0.21	24,885	26,285
県央地域	2,513	1.53	1,539	0.31	1,042	0.21	4,777	3,735	497	0.10	24,456	23,959
鹿行地域	1,868	2.28	1,640	0.60	708	0.26	2,812	2,104	932	0.34	12,230	11,298
県南地域	6,762	2.19	8,259	0.86	2,888	0.30	9,117	6,229	5,371	0.56	59,528	54,157
県西地域	2,755	1.66	1,363	0.23	780	0.13	5,400	4,620	583	0.10	24,565	23,982
水戸市	1,197	1.29	394	0.16	1,150	0.47	2,722	1,572	△756	△0.31	13,759	14,515
日立市	248	0.34	△1,291	△0.65	808	0.41	2,196	1,388	△2,099	△1.06	6,168	8,267
土浦市	1,027	2.19	1,079	0.81	452	0.34	1,326	874	627	0.47	8,819	8,192
古河市	169	0.87	△9	△0.02	87	0.15	512	425	△96	△0.16	2,527	2,623
石岡市	213	1.26	117	0.22	161	0.30	528	367	△44	△0.08	2,646	2,690
下館市	217	1.07	△17	△0.03	135	0.20	634	499	△152	△0.23	2,478	2,630
結城市	458	2.95	31	0.06	27	0.05	455	428	4	0.01	2,147	2,143
竜ヶ崎市	681	2.87	1,329	1.83	244	0.34	676	432	1,085	1.50	4,468	3,383
下妻市	305	2.81	399	1.09	52	0.14	377	325	347	0.95	2,149	1,802
水海道市	246	2.06	51	0.12	6	0.01	401	395	45	0.11	2,145	2,100
常陸太田市	243	1.99	199	0.50	△68	△0.17	271	339	267	0.67	1,488	1,221
高萩市	121	1.05	△189	△0.53	△24	△0.07	265	289	△165	△0.46	1,158	1,323
北茨城市	236	1.45	54	0.10	△7	△0.01	414	421	61	0.12	1,602	1,541
笠間市	80	0.89	△201	△0.66	△126	△0.42	193	319	△75	△0.25	889	964
取手市	445	1.53	10	0.01	313	0.37	792	479	△303	△0.36	4,622	4,925
岩井市	249	2.07	115	0.26	40	0.09	410	370	75	0.17	1,531	1,456
牛久市	878	4.03	1,655	2.42	291	0.43	615	324	1,364	1.99	4,780	3,410
つくば市	1,527	2.66	2,264	1.42	1,081	0.68	1,981	900	1,183	0.74	14,498	13,315
ひたちなか市	807	1.61	784	0.53	857	0.58	1,743	886	△73	△0.05	6,705	6,778
鹿嶋市	728	3.59	442	0.72	245	0.40	652	407	197	0.32	3,011	2,814
東茨城郡	756	1.88	824	0.59	△100	△0.07	1,135	1,235	924	0.66	6,556	5,632
茨城町	150	1.55	153	0.43	△43	△0.12	258	301	196	0.55	1,492	1,296
小川町	144	2.75	106	0.54	44	0.22	205	161	62	0.32	1,137	1,075
美野里町	159	2.21	319	1.31	57	0.23	246	189	262	1.08	1,350	1,088
内原町	121	3.02	27	0.18	△5	△0.03	110	115	32	0.21	729	697
常北町	138	3.58	379	2.93	△28	△0.22	94	122	407	3.15	793	386
桂村	29	1.44	17	0.24	△29	△0.41	50	79	46	0.66	226	180
御前山村	7	0.51	△75	△1.59	△38	△0.81	25	63	△37	△0.78	92	129
大洗町	8	0.12	△102	△0.50	△58	△0.29	147	205	△44	△0.22	737	781

県・地域・ 市 町 村	世 帯 数		人 口									
	増 加 数	増加率(%)	純増加数	増加率(%)	自 然 動 態				社 会 動 態			
					自然増加数	増加率(%)	出 生	死 亡	社会増加数	増加率(%)	転 入	転 出
茨城郡	480	2.17	522	0.68	118	0.15	727	609	404	0.53	3,252	2,848
友部町	324	3.10	564	1.64	106	0.31	338	232	458	1.33	2,003	1,545
岩間町	144	2.97	94	0.57	△2	△0.01	134	136	96	0.58	708	612
七会村	2	0.31	△9	△0.35	△5	△0.19	23	28	△4	△0.16	56	60
岩瀬町	10	0.16	△127	△0.54	19	0.08	232	213	△146	△0.62	485	631
那珂郡	722	1.75	417	0.31	82	0.06	1,233	1,151	335	0.25	5,724	5,389
東海村	238	2.13	233	0.70	188	0.57	416	228	45	0.14	1,991	1,946
那珂町	307	2.22	272	0.60	53	0.12	394	341	219	0.48	1,973	1,754
瓜連町	38	1.46	2	0.02	△44	△0.48	54	98	46	0.50	309	263
大官町	135	1.63	85	0.32	11	0.04	238	227	74	0.28	1,023	949
山方町	12	0.46	△79	△0.94	△58	△0.69	65	123	△21	△0.25	221	242
美和村	△2	△0.15	△53	△1.08	△28	△0.57	35	63	△25	△0.51	113	138
緒川村	△6	△0.42	△43	△0.89	△40	△0.82	31	71	△3	△0.06	94	97
久慈郡	158	1.13	△226	△0.48	△335	△0.71	242	577	109	0.23	1,390	1,281
金砂郷	69	2.26	160	1.47	△65	△0.60	62	127	225	2.07	480	255
水府村	4	0.19	△89	△1.31	△70	△1.03	34	104	△19	△0.28	159	178
里美子	32	2.46	1	0.02	△34	△0.75	23	57	35	0.77	177	142
大子町	53	0.70	△298	△1.18	△166	△0.66	123	289	△132	△0.52	574	706
多賀郡	109	2.72	149	1.14	△16	△0.12	89	105	165	1.27	650	485
十王町	109	2.72	149	1.14	△16	△0.12	89	105	165	1.27	650	485
鹿島郡	1,030	2.47	1,464	1.08	521	0.38	1,516	995	943	0.69	6,958	6,015
旭村	92	3.31	137	1.18	12	0.10	104	92	125	1.08	442	317
鉾田町	80	1.06	68	0.24	33	0.11	261	228	35	0.12	907	872
大洋村	120	3.80	144	1.30	△23	△0.21	92	115	167	1.51	589	422
神栖町	476	3.00	806	1.77	284	0.62	563	279	522	1.15	3,069	2,547
波崎町	262	2.14	309	0.79	215	0.55	496	281	94	0.24	1,951	1,857
行方郡	110	0.55	△266	△0.36	△58	△0.08	644	702	△208	△0.28	2,261	2,469
麻生町	1	0.02	△67	△0.39	△43	△0.25	134	177	△24	△0.14	391	415
牛堀町	26	1.56	△8	△0.13	△19	△0.31	50	69	11	0.18	228	217
潮来町	21	0.27	△183	△0.71	30	0.12	233	203	△213	△0.82	934	1,147
北浦町	19	0.73	1	0.01	△16	△0.15	93	109	17	0.16	315	298
玉造町	43	1.17	△9	△0.06	△10	△0.07	134	144	1	0.01	393	392
稲敷郡	888	1.95	599	0.39	63	0.04	1,268	1,205	536	0.35	8,017	7,481
江戸崎	123	1.97	115	0.56	21	0.10	198	177	94	0.46	1,082	988
三浦村	64	1.14	17	0.09	53	0.29	183	130	△36	△0.20	982	1,018

県・地域・ 市町村	世帯数		人口									
	増加数	増加率(%)	純増加数	増加率(%)	自然動態				社会動態			
					自然増加数	増加率(%)	出生	死亡	社会増加数	増加率(%)	転入	転出
阿見町	335	2.22	540	1.17	126	0.27	423	297	414	0.90	3,113	2,699
荻崎町	225	2.86	95	0.36	8	0.03	155	147	87	0.33	1,546	1,459
新利根村	63	2.22	△3	△0.03	△38	△0.36	87	125	35	0.33	453	418
河内町	37	1.24	△60	△0.51	△26	△0.22	90	116	△34	△0.29	321	355
桜川村	19	1.02	△44	△0.56	△34	△0.43	50	84	△10	△0.13	189	199
東町	22	0.74	△61	△0.47	△47	△0.36	82	129	△14	△0.11	331	345
新治郡	240	0.92	129	0.14	47	0.05	842	795	82	0.09	3,909	3,827
霞ヶ浦町	47	0.94	△5	△0.03	△55	△0.29	135	190	50	0.26	574	524
玉里村	15	0.60	△3	△0.03	△12	△0.14	73	85	9	0.10	372	363
八郷町	57	0.76	5	0.02	△23	△0.07	253	276	28	0.09	961	933
千代田町	85	0.98	148	0.56	156	0.59	317	161	△8	△0.03	1,685	1,693
新治村	36	1.45	△16	△0.17	△19	△0.20	64	83	3	0.03	317	314
筑波郡	210	1.83	23	0.06	38	0.09	330	292	△15	△0.04	1,724	1,739
伊奈町	136	1.81	△143	△0.55	△5	△0.02	187	192	△138	△0.53	900	1,038
谷和原村	74	1.86	166	1.14	43	0.30	143	100	123	0.85	824	701
真壁郡	214	1.03	158	0.20	△49	△0.06	677	726	207	0.26	2,618	2,411
関城町	53	1.26	△11	△0.07	△19	△0.12	144	163	8	0.05	488	480
明野町	14	0.28	165	0.91	28	0.15	166	138	137	0.75	904	767
真壁町	51	0.96	28	0.14	△44	△0.21	160	204	72	0.35	546	474
大和村	27	1.43	△1	△0.01	△8	△0.10	53	61	7	0.09	209	202
協和町	69	1.54	△23	△0.13	△6	△0.03	154	160	△17	△0.10	471	488
結城郡	273	1.80	266	0.46	81	0.14	551	470	185	0.32	2,637	2,452
八千代町	25	0.42	△109	△0.43	△10	△0.04	216	226	△99	△0.39	749	848
千代川村	17	0.67	20	0.21	16	0.17	87	71	4	0.04	443	439
石下町	231	3.47	355	1.50	75	0.32	248	173	280	1.18	1,445	1,165
猿島郡	624	1.57	369	0.26	401	0.28	1,383	982	△32	△0.02	6,333	6,365
総和町	219	1.48	293	0.61	232	0.49	505	273	61	0.13	2,698	2,637
五霞町	△8	△0.30	△52	△0.51	2	0.02	86	84	△54	△0.52	365	419
三和町	208	1.84	74	0.18	128	0.32	375	247	△54	△0.13	1,641	1,695
猿島町	77	2.20	74	0.48	△5	△0.03	161	166	79	0.52	526	447
境町	128	1.73	△20	△0.07	44	0.16	256	212	△64	△0.23	1,103	1,167
北相馬郡	653	2.16	1,054	1.04	198	0.20	759	561	856	0.85	6,045	5,189
守谷町	397	2.70	957	2.02	236	0.50	469	229	721	1.53	3,429	2,708
藤代町	242	2.43	386	1.15	28	0.08	220	192	358	1.06	1,991	1,633
利根町	14	0.25	△289	△1.45	△66	△0.33	74	140	△223	△1.12	625	848