

# 資 料 編

## ～ 利用上の注意 ～

1. 一部を除き，統計値は出展元に従っており，加除・修正は行っておりません。
2. 平成19年調査から，農林水産省発行『茨城農林水産統計年報』で海面漁業部門別生産額が統計対象外となったことに従い，本書も掲載しておりません。また，同年調査で魚種分類の見直しが行われ，一部魚種が統計対象外となったことに従い，本書も対象外魚種の数値は掲載しておりません。
3. 内水面漁業生産量に関する統計については，平成13年調査より全数調査から，漁業権が設定されている主要河川・湖沼のみの調査へと調査範囲が変更されました。
4. 表中の記号については，『茨城農林水産統計年報』の記載方法に従っております。
  - 「－」は，事実のないものを示す。
  - 「…」は，事実不詳又は調査を欠くものを示す。
  - 「0」は，単位に満たないものを示す。
  - 「X」は，秘密保護上統計数値を公表しないものを示す。

# 第1 総論

## 1-1 海面漁業・養殖業における地位(平成30年)

(単位:トン, 百万円)

	生産量			産出額		
	計	漁業	養殖業	計	漁業	養殖業
全国計	4,364,327	3,359,456	1,004,871	1,423,791	937,726	486,064
1	北海道 995,134	北海道 876,625	北海道 118,509	北海道 274,961	北海道 238,189	愛媛 68,406
2	長崎 314,343	長崎 290,591	広島 107,678	長崎 99,627	長崎 63,620	鹿児島 53,543
3	宮城 265,911	茨城 259,031	青森 84,968	愛媛 88,715	宮城 56,319	北海道 36,772
4	茨城 259,031	静岡 195,346	兵庫 81,231	宮城 78,871	静岡 52,852	長崎 36,007
5	静岡 197,786	宮城 184,738	宮城 81,173	鹿児島 76,310	青森 41,158	熊本 31,658
6	青森 175,312	千葉 132,726	佐賀 69,849	静岡 55,145	岩手 28,652	佐賀 25,823
7	三重 155,425	三重 131,881	愛媛 62,176	青森 54,898	兵庫 27,844	高知 25,114
8	千葉 139,987	島根 113,094	鹿児島 52,254	兵庫 52,292	高知 26,847	大分 24,929
9	愛媛 137,663	宮崎 103,281	熊本 50,281	高知 51,961	三重 25,885	兵庫 24,448
10	岩手 126,589	青森 90,344	福岡 39,888	三重 44,596	宮崎 24,152	宮城 22,552
茨城 本県順位 全国比(%)	X - -	259,031 3 7.7%	X - -	X - -	23,451 12 2.5%	X - -

「漁業・養殖業生産統計年報」

## 1-2 内水面漁業・養殖業における地位(平成30年)

(単位:トン)

	生産量		
	小計	漁業	養殖業
全国計	56,806	26,957	29,849
1	北海道 10,260	北海道 10,101	鹿児島 6,468
2	鹿児島 6,468	島根 4,250	愛知 4,858
3	愛知 4,923	青森 4,147	宮崎 3,133
4	島根 4,266	茨城 2,520	静岡 2,761
5	青森 4,203	岩手 945	長野 1,600
6	茨城 3,739	新潟 402	福島 1,274
7	宮崎 3,166	神奈川 395	茨城 1,219
8	静岡 2,763	宮城 354	岐阜 1,076
9	長野 1,716	岡山 308	山梨 951
10	福島 1,321	東京 304	和歌山 799
茨城 本県順位 全国比(%)	3,739 6 6.6%	2,520 4 9.3%	1,219 7 4.1%

「漁業・養殖業生産統計年報」

注)霞ヶ浦北浦を含む

## 1-3 経済活動別県内総生産

(単位:百万円, %)

区 分	平成26年度	平成27年度	平成28年度	平成29年度	構成比	増加率
1. 農林水産業	235,242	272,496	307,873	309,458	2.2	0.5
(1) 農業	219,340	257,962	292,903	292,064	2.1	-0.3
(2) 林業	3,761	3,412	3,766	3,747	0.0	-0.5
(3) 水産業	12,141	11,122	11,204	13,647	0.1	21.8
2. 鉱業	8,256	7,766	6,886	7,081	0.1	2.8
3. 製造業	3,992,158	4,256,033	4,213,458	4,867,157	35.2	15.5
(1) 食料品	630,465	744,975	756,269	745,417	5.4	-1.4
(2) 繊維製品	27,279	39,773	31,743	24,524	0.2	-22.7
(3) パルプ・紙・紙加工品	57,763	68,282	63,080	62,869	0.5	-0.3
(4) 化学	537,879	626,901	593,729	627,782	4.5	5.7
(5) 石油・石炭製品	45,836	39,299	43,871	42,013	0.3	-4.2
(6) 窯業・土石製品	135,025	130,344	117,732	133,024	1.0	13.0
(7) 一次金属	362,399	379,797	303,898	418,225	3.0	37.6
(8) 金属製品	242,933	283,739	274,594	299,074	2.2	8.9
(9) はん用・生産用・業務用機械	859,722	799,472	804,317	1,018,807	7.4	26.7
(10) 電子部品・デバイス	92,675	121,686	152,448	136,646	1.0	-10.4
(11) 電気機械	348,916	325,115	331,884	332,809	2.4	0.3
(12) 情報・通信機器	37,711	32,023	29,070	31,202	0.2	7.3
(13) 輸送用機械	187,361	210,555	255,168	513,835	3.7	101.4
(14) 印刷業	42,176	59,169	51,457	46,265	0.3	-10.1
(15) その他の製造業	384,018	394,903	404,198	434,665	3.1	7.5
4. 電気・ガス・水道・廃棄物処理業	334,811	354,964	379,625	380,284	2.8	0.2
(1) 電気業	173,445	189,934	195,275	191,092	1.4	-2.1
(2) ガス・水道・廃棄物処理業	161,366	165,030	184,350	189,192	1.4	2.6
5. 建設業	624,017	705,650	705,360	678,816	4.9	-3.8
6. 卸売・小売業	965,335	1,027,883	1,029,279	1,017,619	7.4	-1.1
(1) 卸売業	381,725	418,968	429,624	437,649	3.2	1.9
(2) 小売業	583,610	608,915	599,655	579,970	4.2	-3.3
7. 運輸・郵便業	503,074	534,041	571,962	608,578	4.4	6.4
8. 宿泊・飲食サービス業	231,750	222,414	245,594	251,846	1.8	2.5
9. 情報通信業	299,928	310,471	310,955	297,752	2.2	-4.2
(1) 通信・放送業	184,192	183,436	181,267	174,024	1.3	-4.0
(2) 情報サービス・映像音声文字情報制作業	115,736	127,035	129,688	123,728	0.9	-4.6
10. 金融・保険業	340,350	352,059	341,142	340,434	2.5	-0.2
11. 不動産業	1,162,333	1,172,147	1,184,103	1,206,040	8.7	1.9
(1) 住宅賃貸業	1,060,717	1,077,292	1,086,984	1,106,822	8.0	1.8
(2) その他の不動産業	101,616	94,855	97,119	99,218	0.7	2.2
12. 専門・科学技術・業務支援サービス業	1,404,322	1,415,593	1,409,951	1,432,819	10.4	1.6
13. 公務	511,452	511,777	506,077	511,323	3.7	1.0
14. 教育	432,176	441,089	452,000	457,756	3.3	1.3
15. 保健衛生・社会事業	758,112	790,505	814,733	825,940	6.0	1.4
16. その他のサービス	526,722	529,226	524,189	537,903	3.9	2.6
17. 小計(1+2+3+4+5+6+7+8+9+10+11+12+13+14+15+16)	12,330,038	12,904,114	13,003,187	13,730,806	99.4	5.6
18. 輸入品に課される税・関税	210,022	214,163	186,815	217,086	1.6	16.2
19. (控除)総資本形成に係る消費税	93,889	122,779	133,264	139,465	1.0	4.7
20. 県内総生産(17+18-19)	12,446,171	12,995,498	13,056,738	13,808,427	100	5.8

「茨城県県民経済計算」

## 第2 漁業生産

### 2-1 海面の漁業生産量及び産出額の推移(属人)

(単位:トン, 百万円)

西 曆	元 号	生 産 量				産 出 額			
		総 計	遠洋漁業	沖合漁業	沿岸漁業	総 計	遠洋漁業	沖合漁業	沿岸漁業
1969	(昭和)44	183,383	22,774	146,947	13,662	12,034	3,943	5,975	2,116
1970	45	226,536	24,566	188,782	13,188	14,122	5,374	6,665	2,083
1971	46	195,445	24,441	158,954	12,050	14,287	6,356	5,945	1,986
1972	47	178,888	21,889	145,065	11,934	14,235	5,469	6,442	2,324
1973	48	230,826	25,799	190,964	14,063	19,889	7,561	9,310	3,018
1974	49	219,003	23,553	181,198	14,252	20,084	7,865	9,632	2,587
1975	50	231,070	19,978	196,184	14,908	18,436	8,127	7,967	2,342
1976	51	253,873	21,555	211,853	20,465	24,459	9,721	11,255	3,483
1977	52	337,426	16,556	280,751	40,119	30,110	9,304	15,009	5,797
1978	53	505,922	19,257	456,401	30,264	26,573	8,644	13,080	4,849
1979	54	395,809	16,953	365,635	13,221	30,910	9,866	17,025	4,019
1980	55	475,952	13,558	445,609	16,785	31,303	7,882	19,889	3,532
1981	56	749,956	9,185	702,278	38,493	31,793	5,303	21,518	4,972
1982	57	750,759	7,546	729,571	13,642	30,107	4,420	20,876	4,811
1983	58	872,240	7,612	823,067	41,561	35,917	3,297	26,502	6,118
1984	59	993,568	10,146	913,522	69,900	32,577	3,453	23,312	5,812
1985	60	923,193	8,868	867,584	46,741	34,269	5,689	22,974	5,606
1986	61	1,119,426	9,570	1,032,470	77,386	30,488	3,153	21,429	5,906
1987	62	1,024,382	8,288	974,042	42,052	30,053	3,227	21,618	5,208
1988	63	1,010,257	6,656	980,508	23,093	29,316	2,142	22,621	4,553
1989	(平成)1	967,367	6,270	924,771	36,326	29,950	2,373	22,292	5,285
1990	2	830,535	5,040	804,951	20,544	29,488	2,379	21,325	5,784
1991	3	722,066	6,012	696,072	19,982	30,000	2,476	22,593	4,931
1992	4	563,030	3,153	541,219	18,658	24,177	1,366	17,541	5,270
1993	5	460,715	2,602	439,981	18,132	21,861	1,230	14,055	6,576
1994	6	277,803	4,140	245,308	28,355	24,329	1,262	16,314	6,753
1995	7	237,072	5,332	212,668	19,072	34,433	1,770	24,873	7,790
1996	8	283,269	3,912	253,176	26,181	33,269	1,742	24,740	6,787
1997	9	379,058	6,702	360,034	12,322	31,886	2,613	22,715	6,558
1998	10	284,137	6,078	263,917	14,142	30,450	2,786	23,493	4,170
1999	11	306,667	6,537	287,670	12,460	26,023	2,628	19,301	4,094
2000	12	208,305	5,645	184,430	18,230	20,542	2,065	14,561	3,916
2001	13	261,277	4,764	239,227	17,286	22,744	1,611	16,917	4,216
2002	14	185,210	5,684	169,798	9,728	18,511	1,369	12,955	4,187
2003	15	212,810	5,425	195,329	12,055	16,986	1,244	12,042	3,700
2004	16	196,051	4,842	175,870	15,339	15,328	971	11,576	2,781
2005	17	241,314	5,650	223,548	12,116	16,823	1,200	12,242	3,381
2006	18	280,364	5,694	263,653	11,018	18,795	1,225	14,681	2,889
2007	19	196,566	...	...	...	20,405	...	...	...
2008	20	191,010	...	...	...	20,075	...	...	...
2009	21	148,216	...	...	...	13,804	...	...	...
2010	22	183,913	...	...	...	17,899	...	...	...
2011	23	139,093	...	...	...	12,486	...	...	...
2012	24	155,112	...	...	...	14,917	...	...	...
2013	25	154,314	...	...	...	18,893	...	...	...
2014	26	223,721	...	...	...	22,655	...	...	...
2015	27	225,313	...	...	...	19,125	...	...	...
2016	28	244,372	...	...	...	18,672	...	...	...
2017	29	295,345	...	...	...	22,792	...	...	...
2018	30	259,031	...	...	...	23,451	...	...	...

「漁業・養殖業生産統計年報」

2-2 海面の漁業種類別生産量の推移(属人)

(単位:トン)

	生産量									
	平成23年	平成24年	平成25年	平成26年	平成27年	平成28年	平成29年	平成30年		
総計	139,093	155,112	154,314	223,721	225,313	244,372	295,345	259,031		
遠洋まぐろはえ縄	x	x	x	x	x	x	x	x		
遠洋かつお一本釣	x	x	x	x	x	x	x	x		
遠洋いか釣	-	-	-	-	-	-	-	-		
沖合底びき網	1,359	2,217	2,329	1,894	2,226	1,922	2,082	1,644		
小型底びき網	1,342	1,823	2,061	1,450	1,859	1,586	1,883	1,677		
船びき網	2,557	3,881	5,258	4,605	3,089	1,639	4,142	4,072		
大中型まき網その他1そうまき	124,129	138,471	137,178	207,972	211,514	233,449	282,857	245,912		
中小型まき網1そう巾着網	-	-	-	-	-	-	-	-		
さけます流し網	-	-	-	-	-	-	-	-		
かじき等流し網	-	-	-	-	-	-	-	-		
その他の刺し網	409	60	446	343	234	269	274	238		
さんま棒受網	x	x	x	x	x	x	x	x		
大型定置網	x	x	x	x	x	x	x	x		
小型定置網	-	-	-	-	-	-	-	-		
近海まぐろはえ縄	-	-	-	-	-	-	-	-		
その他はえ縄	54	25	15	63	x	57	59	87		
近海かつお一本釣	-	-	-	-	-	-	-	-		
沿岸かつお一本釣	-	-	-	-	-	-	-	-		
ひき縄釣	74	59	19	40	72	40	47	54		
その他の釣	96	84	142	100	87	104	87	82		
採貝・採藻	23	21	23	37	24	24	26	24		
その他の漁業	242	215	113	153	94	190	209	340		
養殖業	x	x	x	x	x	x	x	x		

「漁業・養殖業生産統計年報」

2-3 海面の魚種別生産量及び産出額の推移(属人)

(単位:トン, 百万円)

	生産量						産出額					
	平成25年	平成26年	平成27年	平成28年	平成29年	平成30年	平成25年	平成26年	平成27年	平成28年	平成29年	平成30年
総計	154,314	223,721	225,313	244,372	295,345	259,031	18,893	22,655	19,125	18,672	22,792	23,451
魚類計	148,267	216,296	220,288	241,504	292,575	257,002	16,791	20,488	17,624	17,028	21,138	22,080
くろまぐろ	18	9	6	X	12	13	20	9	7	X	8	14
びんなが	1,341	841	646	324	594	302	325	254	258	118	206	116
めばち	248	271	163	X	135	96	200	235	146	X	160	104
きはだ	72	X	31	42	40	42	27	X	11	28	27	30
その他のまぐろ類	6	X	0	11	10	0	4	X	0	5	5	0
まかじき	62	18	X	X	x	x	31	10	X	X	x	x
めかじき	38	X	X	X	x	x	26	X	X	X	x	x
くろかじき類	X	X	11	X	8	x	X	X	4	X	3	x
その他のかじき類	X	X	X	X	x	x	X	X	X	X	x	x
かつお	(かつお類)	2,756	かつお類)	かつお類)	2,017	2,727	(かつお類)	582	かつお類)	かつお類)	543	536
そうだがつお類	2,593	1	3,061	2,711	6	-	587	0	705	664	1	-
さめ類	120	167	89	53	16	64	18	22	13	7	4	8
さけ類	4	3	15	1	2	2	1	1	4	0	1	1
ます類	0	X	-	0	x	0	0	X	-	0	x	0
このしろ	4	1	4	X	1	x	0	0	1	X	0	x
まいわし	49,154	61,441	56,126	90,608	153,618	139,214	2,999	4,047	2,815	4,440	7,527	6,265
うるめいわし	116	226	0	320	0	131	5	8	0	18	0	4
かたくちいわし	4,058	2,094	1,281	310	209	402	185	89	61	14	6	25
しらす	2,882	3,203	1,842	1,293	3,775	3,395	841	988	789	444	1,320	2,571
まあじ	3,161	2,845	2,161	1,267	1,793	489	525	376	317	175	246	72
むろあじ類	0	-	-	-	-	0	-	-	-	-	-	0
さば類	68,620	132,080	143,403	138,751	125,522	104,273	7,526	10,738	8,960	8,321	9,165	10,639
さんま	X	X	X	X	x	x	X	X	X	X	x	x
ぶり類	3,682	3,013	6,117	1,110	1,115	1,867	561	617	1,304	266	249	330
ひらめ	702	564	614	446	407	344	566	515	494	426	422	315
かれい類	296	382	413	512	382	446	164	223	203	207	160	213
まだら	1	48	207	125	47	27	1	41	65	43	4	3
すけとうだら	1	2	2	1	2	1	0	0	0	0	0	0
ほっけ	0	0	0	0	15	-	0	0	0	0	17	-
きちじ	6	11	X	X	24	70	11	22	X	X	29	95
にぎす類	X	2	3	4	x	3	X	0	0	0	x	0
あなご類	92	127	272	188	216	149	37	53	94	106	263	162
たちうお	2	X	X	76	35	47	1	X	X	43	5	10
まだい	145	86	101	46	93	82	104	71	75	48	70	65
ちだい・きだい	179	51	62	16	35	60	36	17	16	7	15	14
くろだい・へだい	4	1	1	1	2	3	2	1	0	1	2	1
いさき	4	-	-	-	-	-	3	-	-	-	-	-
さわら類	6	3	12	12	18	5	4	2	9	12	17	4
すずき類	-	2	1	50	90	58	-	1	0	24	73	44
いかなご	-	84	498	64	13	33	-	16	110	17	12	24
ぶぐ類	103	105	87	40	68	43	9	34	31	12	28	34
その他の魚類	8,785	3,151	1,825	1,733	1,836	1,677	1,714	1,105	805	1,068	398	199
えび類計	31	26	22	44	45	49	51	56	46	97	133	148
いせえび	7	9	8	14	8	18	17	28	21	41	47	96
くるまえび	1	2	1	2	4	1	1	1	0	3	2	4
その他のえび類	23	16	13	28	33	29	32	27	24	52	84	47
かに類計	9	22	47	62	46	37	10	25	53	81	37	29
がざみ類	3	11	35	52	23	30	2	11	37	69	15	25
その他のかに類	4	11	12	8	21	x	5	14	26	11	22	x
おきあみ類	-	-	-	-	-	0	-	-	-	-	-	0
貝類計	503	294	668	479	589	489	308	285	622	531	308	319
あわび類	14	14	6	6	13	14	80	87	42	40	100	117
その他の貝類	490	281	662	474	576	475	227	198	580	491	208	203
いか類計	5,229	6,765	3,908	1,986	1,625	866	1,609	1,687	616	817	838	420
するめいか	3,156	5,575	3,143	1,505	1,021	382	736	1,184	371	551	531	164
あかい	0	0	0	1	1	1	0	0	0	0	0	0
その他のいか類	2,073	1,190	765	480	603	483	873	503	245	265	307	256
たこ類	265	302	363	282	415	561	114	98	148	100	289	433
うに類	4	4	3	1	1	0	5	5	4	2	8	1
その他の水産動物類	2	5	11	11	40	21	2	5	9	7	32	19
海藻類計	4	7	3	4	9	6	4	7	3	4	3	2
その他の海藻類	4	7	3	4	9	6	4	7	3	4	3	2

「漁業・養殖業生産統計年報」

## 2-4 海面の主要魚種別生産量の推移(属人)

(単位:トン)

年号	西暦	漁業生産量	びんなが	めばち	きはだ	かつお	まいわし	かたくち いわし	まあじ	さば類	しらす	いかなご
S44	1969	183,383	6,572	2,973	1,780	13,450	1,645	29,854	1,375	104,333	3,373	14
S45	1970	226,536	5,575	3,877	2,045	12,481	902	29,654	8,409	140,837	3,857	37
S46	1971	195,445	7,760	2,744	1,262	14,235	429	30,076	969	115,882	2,995	509
S47	1972	178,888	8,167	2,266	1,402	12,526	722	30,572	2,750	93,900	3,790	48
S48	1973	230,826	5,978	2,668	2,095	16,632	95,226	15,729	727	55,951	4,574	39
S49	1974	219,003	8,312	2,162	1,660	10,375	98,679	15,053	134	56,714	2,545	821
S50	1975	231,070	5,863	2,888	1,270	8,722	144,123	5,347	127	35,308	1,413	685
S51	1976	253,873	7,856	2,046	1,721	9,125	185,589	2,793	25	12,839	1,550	1,450
S52	1977	337,426	5,248	2,574	1,276	6,843	234,154	1,775	50	24,187	1,804	7,280
S53	1978	505,922	9,006	2,717	549	5,665	235,912	3,738	4	194,093	694	1,672
S54	1979	395,809	4,646	2,906	436	7,791	228,223	4,907	38	115,062	2,872	159
S55	1980	475,952	3,778	2,134	638	6,016	302,391	7,660	465	117,376	2,269	5,820
S56	1981	749,956	1,428	1,371	406	4,769	638,977	2,063	8	49,207	872	607
S57	1982	750,759	1,950	1,078	293	3,329	699,138	1,156	5	1,778	1,834	69
S58	1983	872,240	1,572	671	203	4,620	761,010	2,163	3	42,379	1,888	17,707
S59	1984	993,568	1,853	640	229	7,554	815,201	1,682	237	84,147	3,150	27,106
S60	1985	923,193	2,113	2,134	344	4,727	760,668	2,459	9	86,897	2,143	15,166
S61	1986	1,119,426	1,145	874	153	6,990	883,492	1,078	138	125,726	4,639	29,769
S62	1987	1,024,382	1,592	893	242	5,349	877,415	864	933	78,713	4,567	8,272
S63	1988	1,010,257	919	507	192	6,311	929,938	214	1,331	30,057	7,209	797
H1	1989	967,367	825	708	203	4,255	868,681	7,977	4,238	31,321	4,760	1,750
H2	1990	830,535	1,537	976	148	2,856	671,525	105,400	7,329	3,529	3,091	1,301
H3	1991	722,066	501	444	109	4,368	579,179	80,316	17,916	803	4,138	48
H4	1992	563,030	473	481	181	1,880	444,125	55,619	20,700	1,840	3,386	114
H5	1993	460,715	271	339	224	2,888	285,251	16,664	11,653	104,653	3,007	1,247
H6	1994	277,803	962	466	339	3,271	128,692	19,583	23,495	54,157	2,892	11,080
H7	1995	237,072	726	433	318	3,814	106,766	32,804	10,663	31,113	5,975	5,590
H8	1996	283,269	512	455	307	2,501	32,732	77,569	29,034	57,241	2,778	12,191
H9	1997	379,058	2,009	314	280	4,016	107,837	23,335	5,887	200,839	4,645	72
H10	1998	284,137	1,420	476	237	3,863	41,095	102,535	13,104	94,510	1,635	880
H11	1999	306,667	2,854	358	322	3,392	144,616	96,732	9,243	24,058	2,671	263
H12	2000	208,305	1,200	452	441	3,673	45,487	57,968	19,991	26,249	2,029	1,442
H13	2001	261,277	1,490	344	234	2,906	81,535	60,510	15,449	59,058	4,606	293
H14	2002	185,210	2,609	385	147	2,843	18,274	99,799	4,295	23,506	2,674	66
H15	2003	212,810	2,078	229	165	3,206	19,923	105,624	9,532	30,139	1,615	2,490
H16	2004	196,051	984	292	103	3,473	17,544	109,956	4,567	31,787	102	2,103
H17	2005	241,314	1,177	246	118	4,096	6,729	51,334	1,843	145,351	2,909	768
H18	2006	280,364	989	307	63	4,319	20,302	62,234	3,975	171,604	1,591	189
H19	2007	196,566	1,399	298	164	5,115	25,447	56,007	3,036	82,297	2,973	100
H20	2008	191,010	707	202	300	3,696	6,369	28,988	1,967	121,885	3,313	4,222
H21	2009	148,216	872	258	107	2,811	14,222	23,483	505	86,843	2,127	364
H22	2010	183,918	1,236	176	86	2,814	28,569	32,058	2,497	87,665	3,684	631
H23	2011	130,210	973	122	35	3,734	36,933	24,977	1,899	46,372	1,136	X
H24	2012	144,600	1,791	258	70	X	40,972	2,323	4,223	79,012	2,647	-
H25	2013	148,267	1,341	248	72	2,593	49,154	4,058	3,161	68,620	2,882	-
H26	2014	216,296	841	271	X	2,756	61,441	2,094	2,845	132,080	3,203	84
H27	2015	220,288	646	163	31	3,061	56,126	1,281	2,161	143,403	1,842	498
H28	2016	241,504	324	X	42	2,711	90,608	310	1,267	138,751	1,293	64
H29	2017	295,345	594	135	40	2,017	153,618	209	1,793	125,522	3,775	13
H30	2018	259,031	302	96	42	2,727	139,214	402	489	104,273	3,395	33

「漁業・養殖業生産統計年報」

## 2-4 海面の主要魚種別生産量の推移(属人)(続き)

(単位:トン)

年号	西暦	さんま	おきあみ類	ひらめ	かれい類	すずき類	たこ類	するめいか	はまぐり類	ほっきがい	あわび	あんこう
S44	1969	1,719	-	199	935	140	709	275	2,462	0	46	-
S45	1970	1,337	-	242	705	122	595	247	1,069	1	39	-
S46	1971	2,382	-	353	842	155	545	1,259	346	0	32	-
S47	1972	3,263	13	496	1,027	131	723	1,695	39	1	39	-
S48	1973	11,153	18	582	1,115	158	736	850	145	0	41	363
S49	1974	3,328	1,169	414	979	130	691	726	22	0	27	186
S50	1975	4,788	904	434	1,089	150	760	1,098	54	-	30	-
S51	1976	2,282	3	388	2,723	137	664	308	127	-	31	-
S52	1977	5,389	12,510	302	3,998	159	939	432	171	-	41	-
S53	1978	9,525	9,799	295	6,148	515	619	177	141	-	48	-
S54	1979	7,445	0	282	3,367	89	609	693	107	-	43	-
S55	1980	7,378	463	264	2,220	126	526	1,427	245	-	30	-
S56	1981	5,336	27,427	271	874	106	509	505	252	0	25	-
S57	1982	6,148	1,759	245	934	118	573	257	464	-	36	-
S58	1983	10,313	15,339	117	669	122	474	376	323	-	35	-
S59	1984	10,500	23,906	129	726	401	404	1,646	232	-	27	-
S60	1985	10,775	23,928	216	1,469	67	398	343	661	4	23	-
S61	1986	11,643	40,950	452	807	91	532	565	465	258	19	-
S62	1987	9,802	22,310	403	987	55	1,199	1,010	903	879	19	-
S63	1988	16,254	2,453	228	557	43	1,004	1,092	1,454	654	19	-
H1	1989	11,227	19,413	210	379	81	932	398	1,205	723	26	-
H2	1990	12,276	4,365	255	397	60	1,262	1,656	884	818	18	13
H3	1991	14,931	5,116	133	182	49	955	826	1,232	517	22	29
H4	1992	14,877	7,298	170	180	46	820	1,336	1,341	311	13	66
H5	1993	15,356	6,431	155	168	41	496	367	1,751	411	9	107
H6	1994	14,302	5,695	134	282	35	889	1,066	1,347	188	6	79
H7	1995	15,044	-	248	462	47	1,140	1,569	1,225	220	19	82
H8	1996	11,239	5,678	324	511	54	887	32,311	1,022	144	12	167
H9	1997	15,727	0	452	602	57	780	1,312	1,091	28	26	229
H10	1998	6,258	1,930	336	709	120	703	1,201	789	4	13	160
H11	1999	5,351	-	340	605	71	354	4,299	849	45	32	132
H12	2000	9,008	8,091	326	539	83	463	12,215	732	187	22	83
H13	2001	13,314	2,669	287	544	57	471	3,721	580	564	24	154
H14	2002	X	-	388	450	50	868	9,533	736	248	27	128
H15	2003	12,665	2,184	249	445	42	715	10,094	819	152	19	96
H16	2004	4,111	4,259	280	466	71	925	7,200	659	264	23	97
H17	2005	3,628	4,423	277	614	70	642	10,373	726	250	21	80
H18	2006	3,871	-	242	599	72	826	3,070	579	174	16	74
H19	2007	3,094	463	452	634	87	654	7,923	523	165	29	66
H20	2008	X	2,766	349	637	77	600	1,116	478	160	26	62
H21	2009	X	-	265	436	46	253	6,596	298	151	21	83
H22	2010	X	3,428	380	541	79	474	7,493	204	120	25	63
H23	2011	X	-	505	444	54	565	7,436	94	43	20	55
H24	2012	2,531	-	336	242	10	368	7,387	85	48	14	35
H25	2013	X	-	702	296	-	265	3,156	110	77	14	35
H26	2014	X	-	564	382	2	302	5,575	80	55	14	39
H27	2015	X	-	614	413	1	363	3,143	103	55	6	75
H28	2016	X	-	446	512	50	282	1,505	99	60	6	66
H29	2017	x	-	407	382	90	415	1,021	161	86	13	108
H30	2018	x	0	344	446	58	561	382	228	21	14	120

注)おきあみ類の昭和47~57年及びはまぐり類、ほっきがい、あんこうの平成19年以降の値は水産試験場調べ

「漁業・養殖業生産統計年報」



2-5 霞ヶ浦北浦の漁業, 養殖業生産量の推移

(単位:トン, %)

		平成25年	平成26年	平成27年	平成28年	平成29年	平成30年	対前年比
総計		1,858	2,131	2,088	2,050	2,022	2,005	99.2
漁業	小計	939	860	886	882	886	849	95.8
	魚類	670	614	643	631	643	570	88.6
	その他	269	246	242	251	242	279	115.3
養殖業	小計	919	1,271	1,202	1,168	1,136	1,156	101.8
	魚類(小割)	919	1,271	1,202	1,168	1,136	1,156	101.8
	貝類(真珠)	0	0	0	0	0	0	—

注1) 小数点以下の処理により, 計と内訳は必ずしも一致しない。

注2) 平成27年より北浦の養殖業の魚類の値が非公表になったことにより, 養殖業の小計と魚類の値は霞ヶ浦のみの値。

「漁業・養殖業生産統計年報」

2-6 霞ヶ浦北浦の漁業種類別生産量の推移

(単位:トン, %)

		平成25年	平成26年	平成27年	平成28年	平成29年	平成30年	対前年比
総計		939	860	886	882	886	849	95.8
底びき網		915	848	880	873	878	839	95.6
さし網		2	0	0	1	2	2	100.0
定置網(張網)		22	13	5	5	6	7	116.7
その他の漁業		0	0	0	3	0	0	—

注1) 小数点以下の処理により, 計と内訳は必ずしも一致しない。

「漁業・養殖業生産統計年報」

2-7 霞ヶ浦北浦の湖別、魚種別生産量の推移

(単位:トン)

	霞ヶ浦						北浦					
	平成25年	平成26年	平成27年	平成28年	平成29年	平成30年	平成25年	平成26年	平成27年	平成28年	平成29年	平成30年
総計	827	749	802	788	788	763	112	111	84	94	98	86
魚類計	563	508	563	544	553	493	107	106	80	87	90	77
わかさぎ	190	199	247	159	83	92	41	43	26	18	9	6
しらうお	119	103	143	137	187	160	20	21	19	22	24	16
こい	5	5	1	0	-	0	0	-	-	-	3	2
ふな	-	-	5	0	0	0	-	-	1	2	2	3
うなぎ	-	-	-	3	5	2	-	-	-	0	0	0
はぜ類	3	4	4	8	11	6	5	4	4	1	4	4
ぼら類	-	-	-	-	-	-	-	-	-	-	-	-
その他の魚類	246	197	164	237	266	232	42	39	31	44	49	48
水産動物計	264	241	238	243	235	270	5	5	4	8	7	9
えび類	264	241	238	233	214	244	5	5	4	8	7	9
その他の水産動物	-	-	-	10	22	26	-	-	-	-	-	0

「漁業・養殖業生産統計年報」

2-8 霞ヶ浦北浦の主要魚種別生産量の推移

(単位:トン)

西暦	年号	漁業生産量	わかさぎ	しらうお	こい	ふな	うなぎ	はせ類	ぼら類	えび類	いざあみ
1978	(昭和)53	17,487	358	30	1,250	1,127	77	4,733	219	4,763	1,631
1979	54	13,778	829	24	1,422	1,340	44	2,479	165	4,120	1,552
1980	55	12,805	399	40	1,643	1,129	35	2,619	287	3,656	1,833
1981	56	12,080	211	53	1,221	884	26	2,946	253	3,285	1,899
1982	57	12,238	418	97	1,128	710	25	3,021	161	3,577	1,809
1983	58	11,069	695	152	744	639	21	1,644	96	3,011	2,037
1984	59	7,367	1,570	315	675	579	17	1,010	111	2,102	333
1985	60	10,244	1,091	192	804	578	12	2,012	116	3,094	1,739
1986	61	8,224	1,216	213	773	576	8	1,386	114	2,318	697
1987	62	8,525	473	88	747	434	4	2,697	33	2,245	1,015
1988	63	7,520	323	81	693	403	5	1,513	21	2,315	1,250
1989	(平成)1	6,859	457	80	535	278	8	1,394	76	2,855	825
1990	2	5,405	463	110	452	240	8	1,401	45	1,924	612
1991	3	5,821	530	184	490	223	10	929	39	2,242	1,036
1992	4	5,109	400	209	462	156	12	1,330	23	1,981	387
1993	5	5,214	420	178	492	152	16	978	36	1,886	974
1994	6	4,576	289	200	489	119	18	950	81	2,111	242
1995	7	4,422	237	244	496	126	12	714	63	2,003	416
1996	8	4,109	259	294	427	121	14	832	70	1,527	348
1997	9	4,263	352	345	306	133	9	594	46	1,636	534
1998	10	2,998	160	134	284	86	7	411	34	1,201	367
1999	11	2,969	70	120	253	72	7	315	67	1,404	211
2000	12	2,416	51	95	230	110	8	244	94	1,097	280
2001	13	2,063	65	268	241	110	9	140	210	724	114
2002	14	1,747	55	81	251	122	11	133	138	521	210
2003	15	1,422	106	130	166	90	10	120	113	331	168
2004	16	1,794	71	103	54	48	12	426	84	678	229
2005	17	2,061	186	79	119	66	15	371	48	518	153
2006	18	1,740	123	127	69	45	11	104	20	551	73
2007	19	2,591	227	165	66	49	9	152	24	603	...
2008	20	2,068	134	190	62	40	11	76	23	491	...
2009	21	2,238	456	179	47	40	7	94	24	322	...
2010	22	2,218	520	83	29	35	14	55	100	497	...
2011	23	1,874	410	124	26	28	9	32	81	515	...
2012	24	646	227	116	0	3	0	9	4	276	...
2013	25	939	231	139	5	-	-	8	-	269	...
2014	26	860	242	124	5	-	-	8	-	246	...
2015	27	886	273	162	1	6	-	8	-	242	...
2016	28	882	177	159	0	2	3	9	-	241	...
2017	29	886	92	211	3	2	5	15	-	221	...
2018	30	849	98	176	2	3	2	10	...	253	...

注)いざあみは平成19年より統計対象外

2-9 内水面の漁業, 養殖業生産量の推移

(単位:トン, %)

	平成25年	平成26年	平成27年	平成28年	平成29年	平成30年	対前年比
内水面漁業	1,475	1,492	998	999	1,665	1,671	100.4
天然種苗採捕	x	1	1	2	1	1	100.0
内水面養殖業	7	3	56	63	59	63	106.8

「漁業・養殖業生産統計年報」

注1)霞ヶ浦北浦は含まない。

注2)平成27年以降内水面養殖業は、北浦養殖業生産量が秘匿措置のため、「内水面養殖量-霞ヶ浦養殖量」。

2-10 内水面の河川・湖沼別, 魚種別生産量(平成30年)

(単位:トン)

	総計	河川			湖沼		
		利根川	那珂川	久慈川	霞ヶ浦	北浦	涸沼
総計	2,520	14	698	x	763	86	x
魚類計	1,066	13	141	x	493	77	x
さけ類	51	5	40	x	-	-	x
さくらます	0	-	0	x	-	-	x
その他のさけ・ます類	0	-	0	x	-	-	x
わかさぎ	98	0	0	x	92	6	x
あゆ	405	-	95	x	-	-	x
しらうお	176	-	0	x	160	16	x
こい	9	2	1	x	0	2	x
ふな	10	4	0	x	0	3	x
うぐい・おいかわ	2	0	0	x	-	-	x
うなぎ	15	2	1	x	2	0	x
はぜ類	17	0	1	x	6	4	x
その他の魚類	283	0	1	x	232	48	x
貝類計	1,173	0	555	x	-	-	x
しじみ	1,173	0	555	x	-	-	x
その他の貝類	0	-	0	x	-	-	x
その他の水産動植物類計	282	1	2	x	270	9	x
えび類	253	0	0	x	244	9	x
その他の水産動植物類	29	1	2	x	26	0	x

「漁業・養殖業生産統計年報」

2-11 内水面漁業の魚種別生産量の推移

(単位:トン)

	生産量					
	平成25年	平成26年	平成27年	平成28年	平成29年	平成30年
総計	1,468	1,492	998	999	1,665	1,671
魚類計	534	660	567	501	500	496
さけ類	137	138	129	70	52	51
さくらます	0	0	0	0	0	0
その他のさけ・ます類	0	0	0	0	0	0
わかさぎ	9	9	8	0	0	0
あゆ	343	467	382	378	400	405
しらうお	0	0	1	1	0	0
こい	9	9	9	10	10	7
ふな	8	8	7	8	10	7
うぐい・おいかわ	5	5	5	5	3	2
うなぎ	11	14	14	17	13	13
はぜ類	7	7	8	9	8	7
その他の魚類	4	4	2	6	5	3
貝類計	931	828	427	495	1,161	1,173
しじみ	931	828	427	495	1,161	1,173
その他の貝類	0	0	0	0	0	0
水産動物計	3	4	4	3	5	3
えび類	0	1	1	1	1	0
その他の水産動物	3	3	0	2	2	3

注) 霞ヶ浦北浦は含まない。 「漁業・養殖業生産統計年報」

### 第3 漁業生産構造と漁業経営

#### 3-1 海面の主とする漁業種類別及び営んだ漁業種類別経営体数の推移

##### ①主とする漁業種類別経営体数

(単位:経営体)

	平成17年	平成18年	平成20年	平成25年	平成30年
総数(実数)	489	404	479	413	343
沖合底びき網	2	4	3	6	8
小型底びき網	93	132	43	36	15
ひき回し船びき網	201	124	226	178	167
大中型まき網	10	10	11	13	12
中小型まき網	1	1	-	-	-
さけ・ます流し網	-	-	-	-	-
その他の刺網	61	41	61	55	27
さんま棒受網	4	3	2	2	1
遠洋・近海まぐろはえ縄	2	2	1	1	1
その他のはえ縄	8	5	5	2	2
遠洋・近海かつお一本釣	2	2	1	1	1
沿岸かつお一本釣	-	-	-	-	-
いか釣	-	-	-	2	-
ひき縄釣	7	10	13	4	9
その他の釣	69	50	62	50	39
大型定置網	1	1	1	1	1
小型定置網	-	-	-	-	-
採貝・採藻	21	15	46	52	41
その他の漁業	4	2	4	7	6
海面養殖	3	2	-	1	1

注1)経営体数は平成19年より統計対象外

「茨城農林水産統計年報」

注2)平成20年以降は漁業センサス

「漁業センサス」

##### ②営んだ漁業種類別経営体数(複数回答)

(単位:経営体)

	平成17年	平成18年	平成20年	平成25年	平成30年
総数(実数)	489	404	479	413	343
沖合底びき網	3	5	3	7	8
小型底びき網	235	207	201	154	123
ひき回し船びき網	280	264	267	215	190
大中型まき網	11	11	11	13	12
中小型まき網	1	1	-	-	-
さけ・ます流し網	-	-	-	1	-
その他の刺網	228	181	164	104	86
さんま棒受網	4	3	3	2	1
遠洋・近海まぐろはえ縄	2	2	1	1	1
その他のはえ縄	67	61	28	12	10
遠洋・近海かつお一本釣	2	2	1	1	1
沿岸かつお一本釣	-	-	4	4	8
いか釣	-	-	-	6	-
ひき縄釣	41	41	90	35	61
その他の釣	175	162	130	150	102
大型定置網	1	1	2	1	1
小型定置網	-	-	-	-	-
採貝・採藻	61	41	71	86	110
その他の漁業	175	103	80	68	119
海面養殖	4	3	-	1	1

注1)経営体数は平成19年より統計対象外

「茨城農林水産統計年報」

注2)平成20年以降は漁業センサス

「漁業センサス」

3-2 霞ヶ浦北浦の主とする漁業種類別及び営んだ漁業種類別経営体数の推移

①主とする漁業種類別経営体数 (単位:経営体)

	霞ヶ浦北浦						霞ヶ浦						北浦					
	平成17年	平成18年	平成20年	平成25年	平成30年		平成17年	平成18年	平成20年	平成25年	平成30年		平成17年	平成18年	平成20年	平成25年	平成30年	
	455	432	404	284	188		322	304	313	208	145		133	128	91	76	43	
総数(実数)	431	410	363	250	148		298	282	273	176	114		133	128	90	74	34	
漁業計(実数)	260	245	227	175	132		188	177	175	133	105		72	68	52	42	27	
底ひき網・船ひき網	41	48	36	23	3		19	16	21	5	-		22	32	15	18	3	
さし網	4	6	4	1	-		1	5	3	-	-		3	1	1	1	-	
釣・はえ縄	95	84	70	39	13		70	65	53	30	9		25	19	17	9	4	
定置網	...	...	3	...	-		...	...	3	-	-		...	...	-	-	-	
籠類	31	27	23	12	10		20	19	18	8	3		11	8	5	4	7	
その他の漁業	24	22	41	34	30		24	22	40	32	28		-	-	1	2	2	
養殖業計	19	17	37	30	26		19	17	36	28	24		-	-	1	2	2	
魚類養殖	5	5	4	4	4		5	5	4	4	4		-	-	-	-	-	
真珠養殖																		

②営んだ漁業種類別経営体数(複数回答) (単位:経営体)

	霞ヶ浦北浦						霞ヶ浦						北浦					
	平成17年	平成18年	平成20年	平成25年	平成30年		平成17年	平成18年	平成20年	平成25年	平成30年		平成17年	平成18年	平成20年	平成25年	平成30年	
	455	432	404	284	188		298	282	273	176	114		133	128	91	76	43	
総数(実数)	431	410	363	250	148		298	282	273	176	114		133 <td>128<td>90<td>74<td>34</td> </td></td></td>	128 <td>90<td>74<td>34</td> </td></td>	90 <td>74<td>34</td> </td>	74 <td>34</td>	34	
漁業計(実数)	377	331	247	186	138		294	256	190	141	109		83	75	57	45	29	
底ひき網・船ひき網	110	112	195	93	57		64	67	138	55	35		46	45	57	38	22	
さし網	25	21	46	17	22		19	18	28	9	15		6	3	18	8	7	
釣・はえ縄	124	108	123	75	45		87	80	90	53	25		37	28	33	22	20	
定置網	...	...	8	6	5		...	...	8	1	1		...	...	-	5	4	
籠類	54	57	106	64	38		32	28	71	26	23		22	29	35	38	15	
その他の漁業	25	22	47	36	32		25	22	44	33	29		-	-	3	3	3	
養殖業計	20	17	43	31	28		20	17	40	28	25		-	-	3	3	3	
魚類養殖	5	5	4	5	4		5	5	4	5	4		-	-	-	-	-	
真珠養殖																		

注1)底ひき網・船ひき網:わかさぎ・しらうおひき網、帆ひき網、いさざごころひき網  
 注2)さし網:しらうお刺網、掛網  
 注3)定置網:張網、あじろ網  
 注4)籠類:せん  
 注5)経営体数は平成19年より統計対象外  
 注6)平成20年以降は漁業センサス  
 「茨城農林水産統計年報」「漁業センサス」

### 3-3 海面の性別、年齢階層別漁業就業者数の推移

(単位:人)

年	全国	茨城	男				60歳以上の男性 の占める割合 (%)	女
			15~24歳	25~39歳	40~59歳	60歳以上		
昭和55年	457,370	3,120	200	540	2,050	290	9.3	40
昭和61年	422,550	2,770	100	490	1,650	430	15.5	100
平成3年	355,150	2,080	90	310	1,210	470	22.6	60
平成8年	287,380	1,560	60	250	600	610	39.1	40
平成9年	278,200	1,480	50	220	590	580	39.2	40
平成10年	277,042	1,645	60	245	616	676	41.1	48
平成11年	269,990	1,520	50	230	570	640	42.1	40
平成12年	260,200	1,330	50	210	500	540	40.6	40
平成13年	252,320	1,190	40	180	410	540	45.4	20
平成14年	243,330	1,170	40	150	390	560	47.9	40
平成15年	238,371	1,427	68	202	493	607	42.5	57
平成16年	231,000	1,240	70	130	440	560	45.2	40
平成20年	221,908	1,551	71	248	620	527	34.0	85
平成25年	180,985	1,435	81	238	511	523	36.4	82
平成30年	151,701	1,194	76	260	398	398	33.3	62

注1) 数値は単位未満四捨五入のため、計と内訳とは必ずしも一致しない 「茨城農林水産統計年報」

注2) 就業者数は平成17年より統計対象外 「漁業センサス」

注3) 平成20年以降は漁業センサス

### 3-4 新規学卒者の産業別就職動向

(単位:人)

		平成26年	平成27年	平成28年	平成29年	平成30年	令和元年
中学校卒	小計	98	92	102	56	50	47
	第一次産業	1	4	1	3	0	1
	農林業						
	水産業						
	第二次産業	67	50	54	35	27	25
	第三次産業	27	35	33	15	22	18
一般高校卒	小計	5,209	5,515	5,484	5,464	5,496	5,266
	第一次産業	42	50	47	38	65	39
	農林業						
	水産業	13	13	22	10	9	7
	第二次産業	2,612	2,797	2,830	2,806	2,969	2,786
	第三次産業	2,526	2,526	2,553	2,583	2,427	2,417
一般水産高校の 高校のうち	小計	57	70	81	73	87	71
	第一次産業	0	0	0	0	0	0
	農林業						
	水産業	9	7	17	13	5	2
	第二次産業	27	36	45	40	30	24
	第三次産業	21	29	19	20	49	45
総数	小計	5,301	5,617	5,586	5,520	5,546	5,313
	第一次産業	54	48	48	41	65	40
	農林業						
	水産業	13	22	22	10	9	7
	第二次産業	2,847	2,884	2,884	2,841	2,996	2,811
	第三次産業	2,561	2,586	2,586	2,598	2,449	2,435

注) 小計が一致しないのはその他不明者のためである

「統計課: 茨城の学校統計」



第4 漁船と漁港

(1)漁船

4-1 漁船総勢力

(単位:隻,トン,馬力)

		隻 数			ト ン 数			機 関 馬 力 数		
		平成29年	平成30年	令和元年	平成29年	平成30年	令和元年	平成29年	平成30年	令和元年
総 計		2,345	2,278	2,207	16,463.67	16,733.45	16,508.08	271,561	276,951	280,617
海水	動 力	924	910	899	15,199.89	15,514.30	15,341.29	225,578	231,119	236,403
	無動力	1	1	1	11.12	11.12	11.12	0	0	0
	小 計	925	911	900	15,211.01	15,525.42	15,352.41	225,578	231,119	236,403
淡水	動 力	1,419	1,366	1,306	1,251.56	1,206.93	1,154.57	45,983	45,832	44,214
	霞ヶ浦, 北浦, 外浪逆浦	729	675	638	1,015.66	965.60	923.06	22,986	22,690	21,861
	その他の内水面	690	691	668	235.90	241.33	231.51	22,997	23,142	22,353
	無動力	1	1	1	1.10	1.10	1.10	0	0	0
	霞ヶ浦, 北浦, 外浪逆浦	1	1	1	1.10	1.10	1.10	0	0	0
その他の内水面	0	0	0	0	0	0	0	0	0	
小 計	1,420	1,367	1,307	1,252.66	1,208.03	1,155.67	45,983	45,832	44,214	

注)無動力1トン未満船は漁船法適用外のためここには含まれていない

「漁政課 漁船統計表」

4-2 海水動力漁船の構成

(単位:隻,トン,馬力)

	隻 数			ト ン 数			機 関 馬 力 数		
	平成29年	平成30年	令和元年	平成29年	平成30年	令和元年	平成29年	平成30年	令和元年
5トン未満	761	745	734	2,129.70	2,085.08	2,074.42	108,709	109,382	112,352
5~10	22	22	21	168.97	168.97	162.37	4,927	4,927	4,504
10~15	38	39	39	467.98	479.98	480.23	14,920	15,050	15,994
15~20	62	62	64	1,132.24	1,128.27	1,165.27	32,184	32,540	33,750
20~30	0	0	0	0	0	0	0	0	0
30~50	0	0	0	0	0	0	0	0	0
50~100	3	3	3	232.00	232.00	264.00	1,690	1,690	2,521
100~200	10	10	10	1,860.00	1,860.00	1,860.00	19,432	19,432	19,432
200トン以上	28	29	28	9,209.00	9,560.00	9,335.00	43,716	48,098	47,850
総 計	924	910	899	15,199.89	15,514.30	15,341.29	225,578	231,119	236,403

「漁政課 漁船統計表」

4-3 淡水動力漁船の構成

(単位:隻,トン,馬力)

		隻 数			ト ン 数			機 関 馬 力 数		
		平成29年	平成30年	令和元年	平成29年	平成30年	令和元年	平成29年	平成30年	令和元年
霞ヶ浦北浦	1トン未満	289	257	240	150.55	132.45	123.82	8,020	7,488	7,118
	1~3トン	415	389	369	776.60	726.44	692.53	13,683	13,339	12,880
	3~5トン	25	28	28	88.51	100.11	100.11	1,283	1,663	1,663
	5トン~	0	1	1	0.00	6.60	6.60	0	200	200
	小 計	729	675	638	1,015.66	965.60	923.06	22,986	22,690	21,861
その他の内水面	1トン未満	659	658	638	193.78	194.61	189.49	20,283	20,283	19,683
	1~3トン	31	33	30	42.12	46.72	42.02	2,714	2,859	2,670
	3~5トン	0	0	0	0.00	0.00	0.00	0	0	0
	小 計	690	691	668	235.90	241.33	231.51	22,997	23,142	22,353
総 計	1,419	1,366	1,306	1,251.56	1,206.93	1,154.57	45,983	45,832	44,214	

「漁政課 漁船統計表」

## (2)漁港

## 4-4 漁港一覧

令和2年7月現在

種類	漁港名	指定年月日	管理者	所在地	水域
第1種	日高	S27.10.21	市	日立市田尻町	海面
	会瀬	S26.7.10	県	日立市会瀬町	
	水木	S27.10.21	県	日立市水木町	
	磯崎	S27.11.24	県	ひたちなか市磯崎町	
	磯浜	S27.11.24	県	東茨城郡大洗町磯浜町	涸沼川
	麻生	S27.10.21	県	行方市麻生	霞ヶ浦
	五町田	〃	市	行方市五町田	
	小高	〃	市	行方市島並	
	白浜	S38.7.23	市	行方市白浜	北浦
	荒宿	S27.10.21	市	行方市荒宿	霞ヶ浦
	手賀	S48.5.16	市	行方市手賀	
	安中	S27.10.21	村	稲敷郡美浦村馬掛	
	木原	S34.12.15	村	稲敷郡美浦村木原	
沖宿	S27.10.21	市	土浦市沖宿町		
牛渡	〃	市	かすみがうら市牛渡		
志戸崎	〃	市	かすみがうら市坂		
広浦	S41.11.18	町	東茨城郡茨城町下石崎	涸沼	
松川	S56.9.11	町	東茨城郡大洗町成田町		
太田	S44.9.6	市	神栖市太田	利根川	
計19港					
第3種	平潟	S26.7.10	県	北茨城市平潟町	海面
	大津	〃	県	北茨城市大津町	
	久慈	〃	県	日立市久慈町	
	那珂湊	〃	県	ひたちなか市湊本町, 和田町, 平磯町	
	波崎	〃	県	神栖市波崎	
計5港					
合計	24港				海面 9港 霞ヶ浦北浦 11港 内水面 4港

「水産振興課」

(備考)

水木漁港	S43.8.5	日立市から県に管理者変更
磯浜漁港	S63.3.31	第2種から第1種に種類変更
平潟漁港	S63.3.31	第2種から第3種に種類変更
大津漁港	S37.10.25	第2種から第3種に種類変更
久慈漁港	S43.12.16	第2種から第3種に種類変更
平磯漁港	H6.5.9	那珂湊漁港に統合
磯崎漁港	H13.3.31	第2種から第1種に種類変更

4-5 港湾一覧

令和2年7月現在

種別	港 湾 名	管理者	所 在 地	水 域
重要港湾	茨城港日立港区 茨城港常陸那珂港区 茨城港大洗港区 鹿島港	県 県 県 県	日立市 ひたちなか市, 那珂郡東海村 東茨城郡大洗町 鹿嶋市, 神栖市	海 面
	計2港			
地方港湾	川尻子港 河原浦港 土浦港 潮来港 軽野港	県 県 県 県	日立市 日立市 土浦市 潮来市 神栖市	海 面 海 面 霞ヶ浦 北 利 根 川 利 根 川
	計5港			
合計	計7港			海 面 4港(3港区) 霞ヶ浦北浦 2港 内水面 1港

「港湾課」

4-6 漁港整備基本計画

(単位:百万円)

事 業 名	地区名	計画期間	計 画 事 業 費	R元までの 実績額	うちR元 の実績	R 元 までの 進 捗 率	主 な 内 容
水産流通基盤 整備事業	大 津	H14~H33	3,178	2,486	109	78.2%	東部埋立, 護岸, 西防波堤, -6m岸壁補修
	那珂湊	H14~H33	4,143	4,139	5	99.9%	残土処理護岸, -6m岸壁, 浚渫
	波 崎	H24~H33	9,000	5,974	1,680	66.4%	東・西防波堤, 浄化施設, 浚渫

※H22年度までは実績に事務費を含む

注1) 事業規模別事業区分

- ・水産流通基盤整備事業  
流通拠点漁港が対象, 計画事業費5億円以上

注2) 水産流通基盤整備事業については, 災害復旧工事を優先するため, 整備計画期間を延長し, 事業を休止若しくは縮小して実施した。

注3) 波崎漁港については, 新たな漁港整備計画を策定し, H24~33年度までの10ヶ年計画で整備を進めている。

#### 4-7 漁港海岸整備計画

(単位:百万円)

事業名	事業型	地区名	関係市町村	事業内容	計画期間	計画事業費
茨城県漁港海岸における高潮対策等整備計画 (農山漁村地域整備交付金)	高潮	平潟	北茨城市	護岸改良 L=571m	H26~H29	258
	高潮	大津	北茨城市	防潮堤 L=1,328m	H27~R2	1,460
	高潮	会瀬	日立市	護岸改良 L=801m	H26~R2	545
	高潮	水木	日立市	護岸改良 L=1,088m	H26~R2	707
	高潮	磯崎	ひたちなか市	護岸改良 L=108m	H26~H31	54
	高潮	那珂湊	ひたちなか市	護岸改良 L=1,624m	H27~R2	784
	高潮	波崎	神栖市	護岸改良 L=551m	H27~R2	1,225
	侵食	大津	北茨城市	消波工 L=161m	H28~H31	310

(R2年2月計画変更)

##### 注1)高潮対策

高潮, 波浪又は津波により被害の発生する恐れのある地域について, 過去における高潮, 波浪, 津波等の実態及び背後地の状況等を勘案して, 海岸保全施設の新設・改良を行う。

##### 注2)侵食対策

波浪による海岸侵食等の被害が発生する恐れのある地域について, 過去における津波等の実態及び背後地の状況等を勘案して, 海岸保全施設の新設・改良を行う。

※農山漁村地域整備交付金実施要領別紙22(海岸保全施設整備事業に係る運用)より

## 第5 流通加工

### 5-1 水産加工品の生産量(沿海, 霞ヶ浦, その他合計)の推移

(単位:トン, %)

		平成25年	平成26年	平成27年	平成28年	平成29年	平成30年	対前年比
総計 注1)		142,097	176,908	174,402	196,346	196,573	172,312	87.7
塩蔵乾製品	素干品	76	x	82	81	x	65	-
	塩干品	18,541	18,410	19,375	19,302	19,435	14,083	72.5
	煮干し品	2,432	2,494	2,118	1,926	2,508	2,439	97.3
	塩蔵品	8,832	8,781	8,886	9,916	9,620	8,818	91.7
	節製品	50	48	48	48	35	26	74.7
	小計	29,931	29,733	30,509	31,273	31,598	25,431	80.5
ねり製品		x	10,109	10,341	9,881	9,560	x	-
くん製品		x	350	330	330	320	x	-
生鮮冷凍水産物		81,390	111,583	105,834	126,717	129,570	118,792	91.7
冷凍食品		5,551	5,742	6,087	6,113	7,883	10,653	135.1
その他の食用加工品	つくだ煮類 注2)	2,815	2,691	2,491	2,105	1,411	343	24.3
	その他食用	15,539	16,700	18,810	19,927	16,231	17,094	105.3
	小計	18,354	19,391	21,301	22,032	17,642	17,437	98.8
その他	魚油類	100	200	100	100	100	100	100.0
	魚粉類	300	300	300	300	300	300	100.0
	小計	400	500	400	400	400	400	100.0

注1) 総計に魚油類, 飼肥類は含まない。

「水産加工統計調査, 水産油脂統計年鑑」

注2) 平成30年は「つくだ煮類」の集計がないため、「こんぶつくだ煮」の数値を記載

5-2 品目別水産加工品生産量

【全国統計対象品目生産量】

(単位:トン)

品目	H26	H27	H28	H29	H30
総計	176,908	174,402	196,346	196,573	172,312
素干し品					
小計	x	82	81	x	65
素干しいわし	-	-	-	-	-
するめ	3	4	2	2	2
その他	x	78	79	x	63
塩干品					
小計	18,410	19,375	19,302	19,435	14,083
干しいわし	144	144	112	116	90
干しあじ	2,381	2,016	1,847	1,585	937
干しさんま	1,224	1,400	1,129	790	202
干しさば	2,412	3,462	3,525	3,307	2,110
干しかれい	114	197	195	153	24
干しほっけ	8,413	8,156	8,261	8,645	7,178
干しはたはた	-	-	-	-	x
その他	3,722	4,000	4,233	4,839	x
煮干し品					
小計	2,494	2,118	1,926	2,508	2,439
煮干しいわし	123	79	57	7	22
煮干ししらす	1,923	1,547	1,427	2,024	2,226
煮干しいかなご	225	252	195	114	67
煮干し貝柱	-	-	-	x	x
その他	223	240	247	x	x
塩蔵品					
小計	8,781	8,886	9,916	9,620	8,818
塩蔵いわし	x	x	x	x	-
塩蔵さば	135	85	95	110	x
塩蔵さけ・ます	7,886	8,097	9,121	8,638	8,026
塩蔵たら・すけとうだら	x	-	x	x	-
塩蔵さんま	-	-	-	-	-
その他	183	162	151	319	x
くん製品					
小計	350	330	330	320	x
節製品					
小計	48	48	48	35	26
節類	-	-	-	-	x
けずり節	48	48	48	35	x
ねり製品					
小計	10,109	10,341	9,881	9,560	x
かまぼこ類	6,559	6,924	6,600	6,477	5,960
魚肉ハム・ソーセージ類	3,550	3,417	3,281	3,083	x
冷凍食品					
小計	5,742	6,087	6,113	7,883	10,653
魚介類	2,589	2,922	2,857	5,117	7,329
水産物調理食品	3,153	3,165	3,256	2,766	3,323
その他の加工品					
小計	19,391	21,301	22,032	17,642	17,437
水産物漬物	434	422	366	215	66
塩辛類	1	1	0	1	0
水産物つくだ煮類 注1)	2,691	2,491	2,105	1,411	343
いか製品	1,689	1,826	1,413	553	396
その他の乾燥品	2,104	1,816	1,958	1,653	
その他の調味加工品	10,370	12,733	14,233	11,937	
その他	2,102	2,012	1,957	1,872	
焼・味つけのり					
小計(単位:千枚)	x	x	x	x	x
生鮮冷凍水産物					
小計	111,583	105,834	126,717	129,570	118,792
まぐろ類	x	x	x	x	143
かつお類	1	18	0	2	x
さけ・ます類	1,244	1,639	1,679	1,242	1,207
いわし類	41,456	24,174	33,108	55,307	52,621
あじ類	2,509	1,827	1,551	685	348
さば類	57,429	72,377	85,182	67,591	58,454
さんま	5,350	1,931	1,848	1,442	2,054
たら類	x	x	x	x	x
ほっけ	x	x	-	x	x
いかなご	-	-	-	-	-
ほたてがい	x	-	-	-	-
いか類	54	7	2	3	14
かに類	-	x	x	x	x
その他魚類・水産動物類	2,481	2,481	2,077	2,603	3,474
すり身	x	x	x	x	x

注1)平成30年は「水産物つくだ煮類」の集計がないため、「こんぶつくだ煮」の数値を記載「水産加工統計調査」

5-3 霞ヶ浦・北浦の水産加工品生産量・産出額の推移

(単位:トン, 百万円, %)

	生産量										産出額				
	平成26年	平成27年	平成28年	平成29年	平成30年	令和元年	対前年比	平成26年	平成27年	平成28年	平成29年	平成30年	令和元年	対前年比	
	1,758	1,688	1,703	1,586	1,517	1,408	92.8	2,155	1,868	2,134	2,168	2,211	1,620	73.3	
合計	1,758	1,688	1,703	1,586	1,517	1,408	92.8	2,155	1,868	2,134	2,168	2,211	1,620	73.3	
煮干	59	55	43	26	42	38	91.6	126	107	106	83	112	108	96.1	
	39	54	32	76	76	66	86.3	101	129	95	301	300	238	79.2	
	1	22	26	6	7	28	400.0	0	6	16	1	3	9	303.3	
	137	145	85	77	75	48	63.6	87	98	51	44	37	28	74.6	
	5	5	5	4	4	4	100.0	5	5	5	4	4	4	102.5	
小計	241	281	191	189	204	184	90.1	319	345	273	433	456	386	84.6	
わかさぎ佃煮	235	263	295	283	345	302	87.6	342	376	398	389	486	432	88.9	
しらうお佃煮	21	25	57	63	59	59	100.0	46	57	95	132	126	109	86.3	
はぜ佃煮	34	24	26	22	16	11	67.5	47	31	39	32	25	11	43.2	
あみ佃煮	221	186	142	144	150	155	103.6	150	124	101	103	109	114	104.8	
えび佃煮	156	120	179	182	182	173	95.3	152	124	173	175	170	163	95.8	
ふな佃煮	14	15	9	10	10	10	98.0	21	22	14	12	18	17	95.6	
その他	616	497	519	470	389	292	75.1	718	483	610	507	455	102	22.4	
小計	1,297	1,130	1,227	1,174	1,151	1,003	87.1	1,476	1,217	1,430	1,350	1,389	948	68.2	
焼きもの	2	1	1	1	1	1	100.0	3	1	1	3	1	1	110.0	
	50	35	44	43	33	31	93.0	61	49	54	54	44	40	91.4	
	22	21	22	18	14	16	110.7	80	72	77	74	62	60	97.3	
	2	2	0	0	12	0	0.0	6	12	0	0	5	0	0.0	
小計	76	59	67	62	60	47	77.8	150	134	132	131	112	102	90.7	
その他加工品	144	218	218	161	102	175	171.2	210	172	299	254	254	185	72.7	

「霞ヶ浦北浦水産事務所調べ」

5-4 主要な消費地卸売市場での茨城県産水産物の取扱状況

上段:数量(トン)、下段:金額(百万円)

都市	平成23年			平成24年			平成27年			平成28年			平成29年			平成30年			
	生鮮	冷凍	加工	生鮮	冷凍	加工	生鮮	冷凍	加工	生鮮	冷凍	加工	生鮮	冷凍	加工	生鮮	冷凍	加工	
札幌	21	99	98	30	72	81	0	64	34	98	0	70	27	18	114	1	72	11	83
仙台	6	82	174	7	51	168	0	34	67	101	0	52	48	35	115	1	70	23	94
仙台	477	120	2,145	510	120	2,068	314	119	1,487	1,920	387	88	1,427	1,311	1,714	252	114	1,156	1,522
仙台	364	158	1,291	404	175	1,438	327	193	1,139	1,659	339	175	1,146	1,107	1,582	269	216	1,001	1,486
水戸	3,190	1,605	8,347	3,522	1,344	7,025	4,724	1,159	7,467	13,350	5,034	491	8,064	7,555	12,289	4,079	263	7,896	12,239
水戸	2,212	746	4,062	2,383	718	3,948	3,235	788	4,687	8,710	3,378	449	4,940	4,828	8,499	3,292	426	4,829	8,547
東京	3,315	916	6,039	4,018	1,367	6,161	3,011	1,026	4,853	8,890	2,324	813	5,114	4,620	8,251	2,391	628	4,371	7,390
東京	2,558	864	3,227	2,405	1,017	3,073	2,180	1,076	3,006	6,262	1,814	1,106	3,195	3,305	6,454	1,859	1,097	3,421	6,377
横浜	752	91	821	840	149	669	510	178	563	1,251	420	163	1,749	2,332	1,802	826	132	1,388	2,347
横浜	752	99	581	815	113	527	609	156	433	1,198	506	175	1,455	2,136	1,812	999	107	1,415	2,521
名古屋	503	217	1,384	462	130	718	327	87	859	1,273	287	59	710	1,056	1,121	341	91	850	1,281
名古屋	248	194	912	216	120	513	196	90	729	1,015	186	73	614	873	856	205	79	628	912
京都	114	4	247	46	6	244	80	8	331	419	66	6	364	436	425	101	12	341	453
京都	41	3	145	16	6	146	40	9	187	236	46	8	186	240	247	84	12	192	288
大阪	4	7	233	40	70	210	43	26	157	226	30	8	126	164	103	28	3	79	109
大阪	4	3	122	20	30	127	42	11	130	183	49	6	103	158	69	8	2	37	47
合計	5,186	1,454	10,967	5,947	1,914	10,152	4,282	1,529	8,308	14,119	3,514	1,207	9,517	14,238	13,531	3,939	1,051	8,196	13,186
※中央のみ	3,973	1,403	6,452	3,883	1,512	5,991	3,376	1,601	5,785	10,762	2,940	1,595	6,747	11,282	11,136	3,425	1,584	6,716	11,725

注1)区分  
 中央:中央卸売市場(農林水産大臣により認可された卸売市場)  
 地方:地方卸売市場(各都道府県知事により認可された卸売市場)

注2)本表における中央卸売市場は、平成24年に水産物取扱の多かつた5市場及び本県水産物の取扱の多かつた2市場について記載した。  
 「中央卸売市場年報(各市場)」



5-5 生鮮魚介類の消費状況

	水戸市1世帯当たり(※)				全国1世帯当たり(※)			
	購入額(単位:円)		購入量(単位:g)		購入額(単位:円)		購入量(単位:g)	
	平成29年	平成30年	平成29年	平成30年	平成29年	平成30年	平成29年	平成30年
生鮮魚介類計	36,205	37,689	23,206	25,878	43,649	41,499	24,771	23,465
1. 鮮魚計	32,848	34,910	20,624	23,376	40,133	38,160	22,516	21,357
まぐろ	5,064	6,042	2,098	2,674	5,499	5,204	2,122	1,929
あじ	530	577	649	619	1,304	1,141	1,120	932
いわし	519	391	755	517	614	548	726	642
かつお	2,653	2,930	1,731	1,699	1,396	1,408	803	815
かれい	842	703	672	671	1,104	965	823	713
さけ	4,325	5,574	2,527	3,583	4,490	4,705	2,487	2,507
さば	741	946	778	1,214	943	978	906	966
さんま	958	1,592	1,002	2,015	880	1,110	918	1,135
たい	258	537	54	244	1,098	887	529	423
ぶり	2,202	2,089	1,576	1,755	3,190	2,888	1,873	1,617
いか	1,308	1,408	1,089	1,338	1,867	1,770	1,226	1,154
たこ	1,494	923	649	410	1,424	1,217	697	539
えび	2,181	1,697	921	779	3,016	2,835	1,337	1,347
かに	1,471	567	1,794	145	1,738	1,407	439	358
その他の鮮魚	3,960	4,363	2,778	3,035	6,724	6,563	4,415	4,333
刺身盛合わせ	4,343	4,571	1,719	1,862	4,845	4,534	1,670	1,468
2. 貝類計	3,357	2,780	2,639	2,384	3,516	3,339	2,231	2,084
あさり	499	417	567	552	888	735	849	705
しじみ	1,425	918	1,354	809	396	397	270	286
かき	588	609	327	317	955	875	502	467
ほたて貝	592	618	248	308	818	942	330	393
その他の貝類	252	217	246	242	460	390	249	202

※) 二人以上の世帯

「総務省 家計調査年報」

注) 計と内訳は必ずしも一致しない

5-6 茨城県水産加工品輸出状況

品目	年	輸出量(単位:トン)				輸出金額(単位:千円)			
		平成28年	平成29年	平成30年	令和元年	平成28年	平成29年	平成30年	令和元年
冷凍サバ		36,258	46,338	34,407	17,906	3,251,936	4,355,790	3,681,527	2,184,537
冷凍イワシ		5,221	9,346	18,465	17,583	459,464	803,722	1,551,096	1,476,931
その他冷凍魚		110	309	336	133	24,026	59,905	48,799	17,936
冷凍品計		43,589	55,993	53,208	35,622	3,735,426	5,219,417	5,281,423	3,679,404
タコ加工品		339	431	350	318	573,226	537,503	762,480	650,927
イカ加工品		153	180	208	246	131,000	153,000	177,000	196,000
塩干品		21	36	307	150	17,821	30,463	117,218	180,052
その他		654	1347	1,219	1,719	200,715	394,126	391,083	693,277
加工品計		1,168	1,994	2,084	2,433	922,762	1,115,091	1,447,782	1,720,256
合計		44,757	57,987	55,292	38,055	4,658,188	6,334,508	6,729,204	5,399,660

※)計と内訳は必ずしも一致しない

「漁政課調べ」

第6 水産業協同組合等  
 (1)水産業協同組合  
 6-1 協同組合の状況

(単位:人、千円)

	組合(連合会)数										組合(会員)数										出資金額									
	平成	26年度	27年度	28年度	29年度	30年度	元年度	26年度	27年度	28年度	29年度	30年度	元年度	26年度	27年度	28年度	29年度	30年度	元年度	26年度	27年度	28年度	29年度	30年度	元年度					
総計	44	44	44	44	44	43	43	12,646	12,598	11,335	10,921	10,221	9,689	3,656,357	3,626,560	3,610,885	3,590,320	3,572,914	3,566,682											
単	10	10	10	10	10	10	10	944	918	882	868	847	820	1,979,301	1,963,828	1,938,768	1,915,547	1,894,673	1,882,487											
協	2	2	2	2	2	2	2	798	747	705	672	622	573	65,190	59,990	56,490	52,810	50,510	48,270											
業	2	2	2	2	2	2	2	331	347	297	285	275	252	7,876	8,216	6,596	6,258	6,498	6,122											
種	15	15	15	15	15	14	14	9,778	9,835	8,722	8,385	7,779	7,264	176,305	153,162	156,854	151,738	145,312	138,488											
別	3	3	3	3	3	3	3	474	431	417	403	399	487	87,290	87,075	86,795	86,695	86,665	86,510											
産	-	-	-	-	-	-	-	-	-	-	-	-	-	-	-	-	-	-	-	-										
業	8	8	8	8	8	8	8	239	238	230	226	218	213	396,115	395,870	392,320	388,670	383,430	383,970											
加	40	40	40	40	40	39	39	12,564	12,516	11,253	10,839	10,140	9,609	2,712,077	2,668,141	2,637,823	2,601,718	2,567,088	2,545,847											
工	2	2	2	2	2	2	2	36	36	36	36	35	34	163,290	177,429	188,452	202,162	217,556	230,725											
業	1	1	1	1	1	1	1	8	8	8	8	8	8	91,370	91,370	91,370	91,370	91,370	91,370											
連	-	-	-	-	-	-	-	-	-	-	-	-	-	-	-	-	-	-	-	-										
業	1	1	1	1	1	1	1	38	38	38	38	38	38	689,620	689,620	693,240	695,070	696,900	698,740											
信	1	1	1	1	1	1	1	82	82	82	82	81	80	944,280	958,419	973,062	988,602	1,005,826	1,020,835											
組	4	4	4	4	4	4	4	82	82	82	82	81	80	944,280	958,419	973,062	988,602	1,005,826	1,020,835											
用																														
連																														
小計	4	4	4	4	4	4	4	82	82	82	82	81	80	944,280	958,419	973,062	988,602	1,005,826	1,020,835											

注) 数値は各年度末時点  
 「漁政課」

6-2 事業実施状況（平成30事業年度）

(単位:百万円)

種 類 項 目	総 額									連 合 会
		沿海	霞ヶ浦	北 浦	内水面	業 種 別	漁 業 産 生	水 産 加 工	小 計	
共 済 (共済金額)	36,624	34,948	748	-	-	-	-	928	36,624	-
購 買 (売上高)	3,956	354	1	-	-	116	-	233	704	3,252
販 売 (売上高)	8,477	8,473	4	-	-	-	-	-	8,477	-
製 氷 (売上高)	155	155	-	-	-	-	-	-	155	-
冷 蔵 (売上高)	321	126	-	-	-	-	-	195	321	-
利 用	162	68	0	-	-	-	-	94	162	-
自 営 等	297	297	-	-	-	-	-	-	297	-

「漁政課」

(2) 金融

6-3 信漁連における信用事業総量の推移

(単位:百万円)

区 分	年					
	平成26年度末	平成27年度末	平成28年度末	平成29年度末	平成30年度末	令和元年度末
借入金	210	210	210	210	210	210
貸付金	4,584	5,219	4,885	4,299	4,050	4,116
貯金	20,871	24,842	25,710	28,717	26,315	26,085
預け金	16,086	19,324	20,696	24,337	22,071	21,886
貯貸率(%)	22	21	19	15	15	16

「茨城県信用漁業協同組合連合会」

6-4 水産制度資金の利用状況

(単位:百万円)

資金名	平成26年度	平成27年度	平成28年度	平成29年度	平成30年度	令和元年度
設備資金	570	533	401	283	374	278
漁業近代化資金	500	500	374	278	374	277
沿岸漁業改善資金	70	33	27	5	0	1
運転資金	683	627	606	575	559	564
水産加工経営改善促進資金	30	30	30	30	30	30
水産振興資金	653	597	576	545	529	534
災害資金	0	0	0	0	0	0
東北地方太平洋沖地震緊急漁業対策資金	-	-	-	-	-	-
漁業経営対策資金	-	-	-	-	-	-
保証料	0	0	0	0	0	0
漁業信用保証	-	-	-	-	-	-

注)保証料補助については保証額を記載している

「漁政課」

(3)水産災害対策

6-5 漁業共済の加入状況の推移

	組合(連合会)数 (単位:件,百万円)				
	平成27年度	平成28年度	平成29年度	平成30年度	令和元年度
加入件数	357	356	344	351	342
共済金額	6,605	7,678	7,401	11,724	13,828
支払件数	51	43	174	130	120
支払共済金	60	77	179	209	83

「全国合同漁業共済組合茨城県事務所」

注)「漁獲共済」及び「休漁補償共済」の合計

6-6 漁船保険の加入状況の推移

	(単位:件,トン,百万円)				
	平成27年度	平成28年度	平成29年度	平成30年度	令和元年度
隻数(加入件数)	1,133	1,119	1,084	1,075	1,032
トン数	14,546	14,073	14,300	14,699	13,938
保険価額	34,088	33,611	36,815	38,399	38,082
保険金額	33,991	33,505	36,728	38,294	38,003
保険料	468	439	438	440	438
国庫負担金	122	114	111	110	112

「茨城県漁船保険組合」

6-7 漁船保険加入漁船の事故件数及び支払保険金の推移

	(単位:件,百万円,%)				
	平成27年度	平成28年度	平成29年度	平成30年度	令和元年度
加入件数	1,133	1,119	1,084	1,075	1,032
事故件数	327	267	307	269	271
支払保険金	293	173	147	492	184
事故発生率	28.9	23.9	28.3	25.0	26.3

注)平成23年度は、東日本大震災による支払い実績を含む

「茨城県漁船保険組合」

6-8 漁業経営セーフティーネット(漁業用燃油)の加入件数及び支払補填金の推移

	(単位:件,円)				
	平成27年度	平成28年度	平成29年度	平成30年度	令和元年度
加入件数	258	279	271	266	269
まき網	12	12	11	11	11
沖底	8	7	7	7	7
小底(5トン以上)	14	14	13	13	13
沿岸小型船	224	246	240	235	238
補填実績					
第1四半期	補填なし	補填なし	補填なし	7,060	補填なし
第2四半期	補填なし	補填なし	補填なし	6,640	補填なし
第3四半期	補填なし	補填なし	4,430	4,290	補填なし
第4四半期	補填なし	補填なし	補填なし	補填なし	補填なし

「加入件数:茨城沿海地区漁業協同組合連合会、補填実績:(一社)漁業経営安定化推進協会」

注1)セーフティーネットはH22年度より開始、令和2年3月末現在

注2)遠洋マグロ(1件)は別組織経由で加入済み

注3)補填実績はキロリットル当たりの補填金額(円)

注4)上記のほか、内水面(河川)25件が加入

## 第7 漁業制度

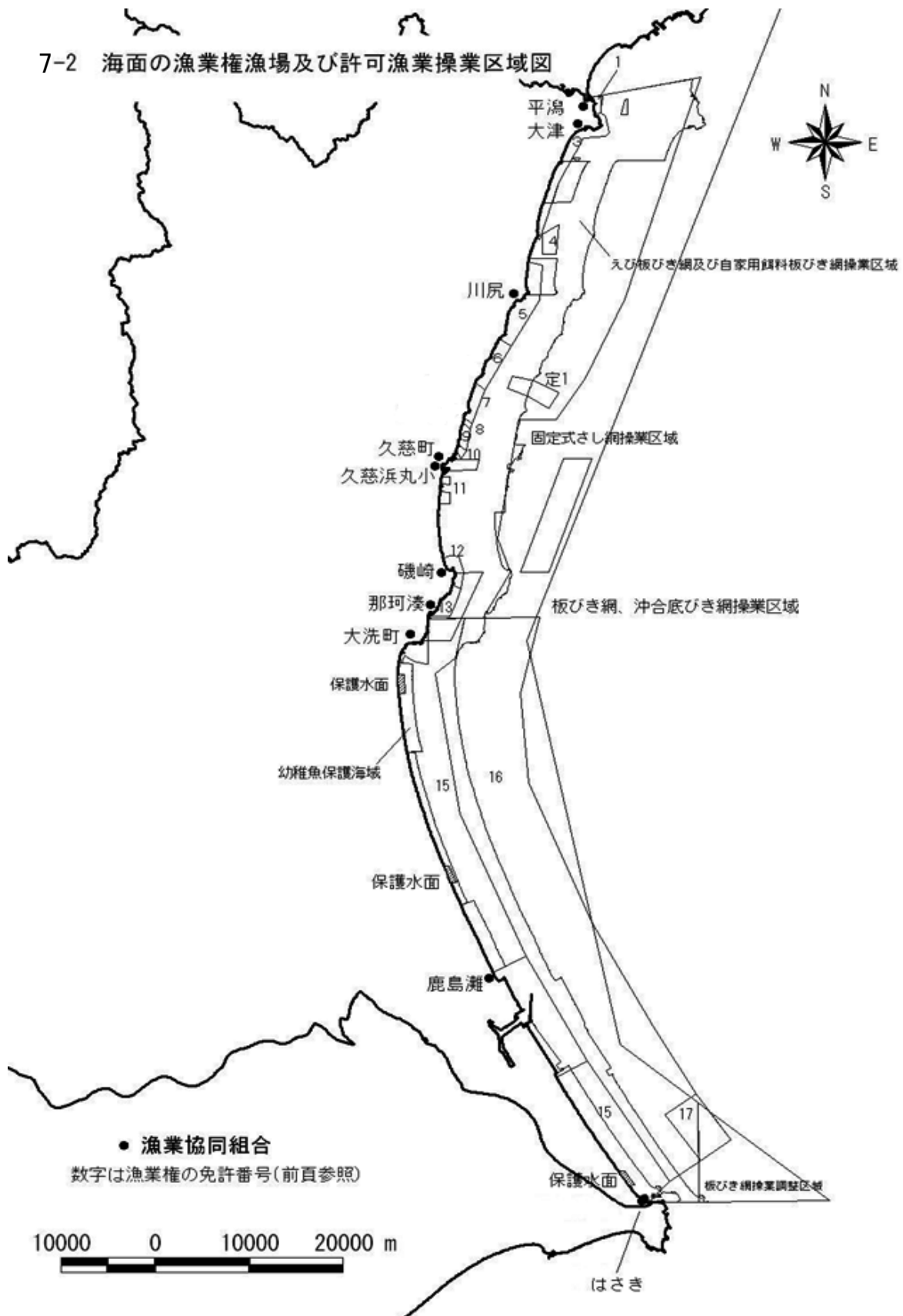
### 7-1 茨城海区の漁業権免許漁場

(令和2年7月1日現在)

記号	免許番号	漁業種類	漁業権者
1	茨共第1号	第1種共同	平潟漁協
3	〃 3〃	〃	大津漁協
4	〃 4〃	〃	大津、川尻漁協
5	〃 5〃	〃	川尻漁協
6	〃 6〃	〃	久慈町漁協
7	〃 7〃	〃	久慈町漁協
8	〃 8〃	〃	久慈町、久慈浜丸小漁協
9	〃 9〃	〃	久慈浜丸小漁協
10	〃 10〃	〃	久慈町、久慈浜丸小漁協
11	〃 11〃	〃	久慈町、久慈浜丸小、磯崎漁協
12	〃 12〃	〃	磯崎漁協
13	〃 13〃	〃	那珂湊漁協
15	〃 15〃	〃	大洗町 鹿島灘、はさき漁協
16	〃 16〃	第1種、第2種共同	大洗町、鹿島灘、はさき漁協
17 *1 (63)	茨共第17号 (共第63号)	第2種共同	那珂湊、大洗町、鹿島灘、はさき、千葉県銚子市漁協
定1	茨定第1号	定置	久慈町漁協

\*1) 3年4ヶ月毎に茨城県知事と千葉県知事が交互に免許、令和2年7月1日から令和5年10月31日まで茨城県知事免許 ※()内は千葉県知事の免許番号

7-2 海面の漁業権漁場及び許可漁業操業区域図



7-3 海面における知事許可漁業の許(認)可現況

(令和2年8月1日現在)

漁業	漁協	平潟	大津	川尻	久慈町	久慈浜丸小	磯崎	那珂湊	大洗町	鹿島灘	はさき	銚子	合計
	漁業種類												
小型機船底びき網	許可数	(5) 22	(1) 30	11	(1) 17	16	14	(1) 19	79	92	(2) 52	0	(10) 352
	板びき	(5) 2	(1) 1	1	(1) 3	0	0	(1) 4	1	1	(2) 1	0	(10) 14
	えび板	11	9	0	13	14	6	4	53	44	25	0	179
	自家板	18	5	10	4	16	14	15	78	70	18	0	248
	貝まき	0	27	9	13	16	13	0	68	91	50	0	287
中まき		0	0	0	0	0	0	0	0	0	(2) 0	0	(2) 0
小まき		0	0	0	0	0	0	0	0	0	(1) 1	0	(1) 1
機船船びき網	許可数	20	26	10	14	18	14	18	59	84	66	0	329
	しらす	18	26	9	13	16	7	5	56	70	29	0	249
	さより	19	26	9	14	18	14	14	54	81	65	0	314
	おきあみ	18	26	10	13	16	8	11	59	64	63	0	288
さし網	流し網	18	31	19	25	16	17	16	39	42	15	0	238
	かじき等流し網	0	0	0	0	0	0	0	0	0	0	2	2
はえなわ		2	0	1	0	0	0	4	1	0	0	0	8
地びき網		0	0	0	6	1	1	1	9	21	4	0	43
固定式さし網	許可数	9	23	3	36	20	20	19	54	60	52	0	296
	甲種	9	23	3	25	6	9	6	17	2	2	0	102
	乙種	0	0	0	11	14	11	13	37	58	50	0	194
せん・かご	許可数	26	49	0	40	10	19	19	3	62	18	0	246
	あなご	16	18	0	23	10	6	13	3	47	16	0	152
	沿岸かご	16	17	0	24	10	6	11	3	62	17	0	166
	沖合かご	1	0	0	1	0	1	2	0	15	3	0	23
	たこかご	9	31	0	16	0	13	5	0	0	0	0	74
あわび		0	0	0	4	12	0	0	25	0	0	0	41
潜水器	許可数	10	7	0	3	0	0	0	0	0	0	0	20
	あわび	6	6	0	3	0	0	0	0	0	0	0	15
	うに	10	7	0	3	0	0	0	0	0	0	0	20
	かき	10	6	0	3	0	0	0	0	0	0	0	19
	なまこ	10	7	0	0	0	0	0	0	0	0	0	17
合計		(5) 107	(1) 166	44	(1) 145	93	85	(1) 96	269	361	(5) 208	2	(13) 1,576

注1) 本表の許可現況は、漁業ごとの許可数を示すものであり、小型機船底びき網、機船船びき網、「漁政課」せん・かご漁業及び潜水器漁業の許可数と各漁業種類の許可数合計とは、漁業種類の許可が輻輳しているため、一致しない。

注2) ( )は起業の認可数で、外数である。

注3) 各漁業種類の許可数合計(延べ許可数)は2,694(13)



7-4茨城海区漁業調整委員会指示に基づく操業承認隻数の推移

(令和2年8月1日現在)

項目			年	平成26年	平成27年	平成28年	平成29年	平成30年	令和元年	
いか釣り漁業	県内	磯那珂崎		4	4	4	4	4	4	
		小計		10	10	9	9	8	8	
				14	14	13	13	12	12	
	県外	宮城		0	0	0	0	0	0	
		千葉		4	4	4	4	4	2	
		小計		4	4	4	4	4	2	
合計				18	18	17	17	16	14	
かじき等流し網漁業	県内	久慈町		1	1	1	1	-	-	
		小計		1	1	1	1	-	-	
	県外	北海道		0	0	0	0	-	-	
		宮城		0	0	0	0	-	-	
		千葉		2	2	2	2	-	-	
	小計				2	2	2	2	-	-
合計				3	3	3	3	-	-	
はえなわ漁業	県内漁協	平大川		8	8	9	9	8	8	
		磯津尻		4	4	4	4	4	3	
		磯那珂崎		9	9	9	9	9	9	
		大洗町		10	10	9	9	7	6	
		鹿島灘		14	13	12	12	11	8	
		はら		12	12	12	12	12	10	
		小計		57	56	56	56	57	57	
	合計				32	12	13	13	13	12
	小計				146	124	124	124	121	113
	県外	千葉県		35	31	31	31	31	31	29
		小計		35	31	31	31	31	31	29
合計				181	155	155	155	152	142	

「茨城海区漁業調整委員会」

7-5 他県の漁業調整委員会からの承認現況

(令和2年8月1日現在)

項目		年	平成26年	平成27年	平成28年	平成29年	平成30年	令和元年
いかつり	福島海区		7	7	7	7	7	7

「漁政課」

7-6 他県の知事許可漁業の現況

(令和2年8月1日現在)

項目		年	平成26年	平成27年	平成28年	平成29年	平成30年	令和元年
さんま(10トン未満)	北海道		1	0	0	0	0	0
えりも以東太平洋海域								
さんま(200トン未満)	北海道		2	2	2	1	1	0
オホーツク海海域								

「漁政課」

7-7 指定漁業, 届出漁業及び承認漁業の許(認)可・承認現況

(令和2年8月1日現在)

漁協 区分		平潟	大津	川尻	久慈町	久慈浜丸小	磯崎	那珂湊	大洗町	鹿島灘	はさき	合計
		指定漁業	遠洋かつお・まぐろ	-	-	-	-	-	-	1	-	-
大中型まき網	-		6	-	1	-	-	-	-	-	8	15
沖合底びき網	3		1	-	1	-	-	1	-	-	2	8
北太平洋さんま	-		-	-	-	-	-	-	-	-	-	0
中型さけ・ます流し網	-		-	-	-	-	-	-	-	-	-	0
かじき等流し網	-		-	-	-	-	-	-	-	-	-	0
届出漁業	沿岸まぐろはえ縄	-	-	-	-	-	-	-	-	-	-	0
	小型するめいか釣り	-	-	-	-	-	4	8	-	-	-	12
承認漁業	沿岸くろまぐろ	24	45	10	21	16	14	35	17	81	51	314

注) ( )は内数であり, 起業認可件数。なお, 大中型まき網漁業においては, 試験操業。  
沿岸くろまぐろ漁業は太平洋広域漁業調整委員会指示に基づく承認漁業

「漁政課」

7-8 漁獲可能量(TAC)制度

(令和2年8月1日現在)

第1種特定海洋生物資源	平成31年・令和元年				令和2年				
	漁獲可能量		本県の漁獲実績		漁獲可能量		管理対象期間		
	うち大臣管理	うち本県管理	うち大臣管理	うち本県管理	うち大臣管理	うち本県管理	うち大臣管理	うち本県管理	
くろまぐろ	小型魚	3,757.0トン	1,508.0トン	19.8トン	9.5トン	4,438.1トン	1,610.8トン	28.3トン	R2年4月～R3年3月
	大型魚	5,132.0トン	3,581.6トン	6.0トン	1.0トン	5,959.5トン	3,821.6トン	6.8トン	R2年4月～R3年3月
さんま		26.4万吨	20.3万吨	—	0トン	26.4万吨	20.3万吨	—	R2年1月～12月
すけとうだら		25.7万吨	16.3万吨	—	0.2トン	22.5万吨	14.0万吨	—	R2年4月～R3年3月
まあじ		21.3万吨	7.2万吨	—	33.6トン	22.3万吨	7.5万吨	—	R2年1月～12月
まいわし		136.1万吨	56.5万吨	—	19.9トン	151.6万吨	58.4万吨	—	R2年1月～12月
まさば及びごまさば		98.7万吨	56.5万吨	若干	272.4トン	72.1万吨	39.3万吨	若干	R2年7月～R3年6月
するめいか		6.7万吨	5.0万吨	—	48.1トン	5.7万吨	4.7万吨	—	R2年4月～R3年3月
ずわいがに		5,193トン	3,609トン	若干	0トン	5,139トン	3,492トン	若干	R2年7月～R3年6月

※くろまぐろの大臣管理の管理対象期間は1月～12月

※さんまの管理対象期間は令和2年から1月～12月に変更

「漁政課」

7-9 漁獲努力管理量(TAE)制度(やなぎむしがれい)

単位: 隻日数

	H29		H30		R1		備考
	割当数量	消化数量	割当数量	消化数量	割当数量	消化数量	
割り当て総数	69,346	7,846	69,346	6,876	69,346	6,805	
沖合底びき網漁業	65,650	7,259	65,650	6,380	65,650	6,290	係数設定により実数の10倍
福島県管理量(小型底びき網漁業)	1,776	0	1,776	0	1,776	0	
茨城県管理量(小型底びき網漁業)	1,920	587	1,920	496	1,920	515	

「漁政課」

7-10 遊漁船業者の登録現況(令和2年8月)

①経営組織別, 専・兼別経営体数

(単位:経営体)

	合 計	個人経営	共同経営	法人経営	専 業	兼 業
海 面	172	168	0	4	33	139
霞ヶ浦北浦	15	14	0	1	14	1

「漁政課」

②規模(保有船数)別経営体数

「専業」

(単位:経営体)

	合 計	1 隻	2 隻	3 隻	4 隻	5隻以上
海 面	33	31	2	0	0	0
霞ヶ浦北浦	14	13	1	0	0	0

「漁政課」

「兼業」

	合 計	1 隻	2 隻	3 隻	4 隻	5隻以上
海 面	139	128	9	1	1	0
霞ヶ浦北浦	1	1	0	0	0	0

「漁政課」

③漁船・漁船外別、トン数階層別遊漁船数

「漁船」

(単位:隻)

	合 計	1トン未満	1～ 5	5 ～ 20	20 ～	未記入
海 面	153	0	96	57	0	0
霞ヶ浦北浦	0	0	0	0	0	0

「漁政課」

「漁船外」

	合 計	1トン未満	1～ 5	5 ～ 20	20 ～	未記入
海 面	35	0	22	13	0	0
霞ヶ浦北浦	16	9	6	1	0	0

「漁政課」

## 7-11 遊漁船業の推移

(令和2年8月1日現在)

地区	年度	平成28年度		平成29年度		平成30年度		平成31年度		令和2年度	
	項目	業者数	船数	業者数	船数	業者数	船数	業者数	船数	業者数	船数
平	潟	14	15	14	15	14	16	12	14	14	16
大	津	1	1	1	1	1	1	0	0	0	0
川	尻	1	1	1	1	2	2	2	2	2	2
久慈町	河原子	13	15	14	16	15	17	14	16	14	17
	会瀬										
	久慈町										
久慈浜丸小		11	14	11	14	10	12	9	10	9	11
磯	崎	5	6	5	6	5	6	5	6	5	6
那珂湊		5	6	4	5	5	5	3	3	3	3
大洗町		17	18	14	15	15	15	13	13	13	14
鹿島灘		69	69	71	71	68	68	68	68	69	69
はさき		9	13	9	14	9	14	10	15	10	15
大湊沼		1	1	1	1	1	1	0	0	0	0
久慈川		0	0	0	0	0	0	0	0	0	0
那珂川第一		1	1	1	1	1	1	1	1	0	0
専業者		21	23	24	26	27	30	27	30	33	35
海面計		168	183	170	186	173	188	164	178	172	188
霞ヶ浦		0	0	0	0	0	0	0	0	1	1
きたうら広域		0	0	0	0	0	0	0	0	0	0
新利根		0	0	0	0	0	0	0	0	0	0
その他		8	8	12	12	12	12	13	13	14	15
霞ヶ浦北浦計		8	8	12	12	12	12	13	13	15	16
合計		176	191	182	198	185	200	177	191	187	204

「漁政課」

7-12 霞ヶ浦北浦海区の漁業権免許状況

①共同漁業権

(令和2年8月1日現在)

免許番号	漁業種類	漁業権者
霞北共第1号	第2種共同漁業	霞ヶ浦漁業協同組合
霞北共第2号	〃	〃
霞北共第3号	〃	〃
霞北共第4号	〃	〃
霞北共第5号	〃	〃
霞北共第6号	〃	〃
霞北共第7号	〃	麻生漁業協同組合
		霞ヶ浦漁業協同組合
霞北共第8号	〃	〃
霞北共第9号	〃	〃
霞北共第10号	〃	〃
霞北共第11号	〃	〃
霞北共第12号	〃	潮来漁業協同組合
霞北共第13号	〃	きたうら広域漁業協同組合
霞北共第14号	〃	〃
霞北共第15号	〃	〃
霞北共第16号	〃	〃
霞北共第17号	〃	〃
霞北共第18号	〃	常陸川漁業協同組合
	〃	潮来漁業協同組合

「漁政課」

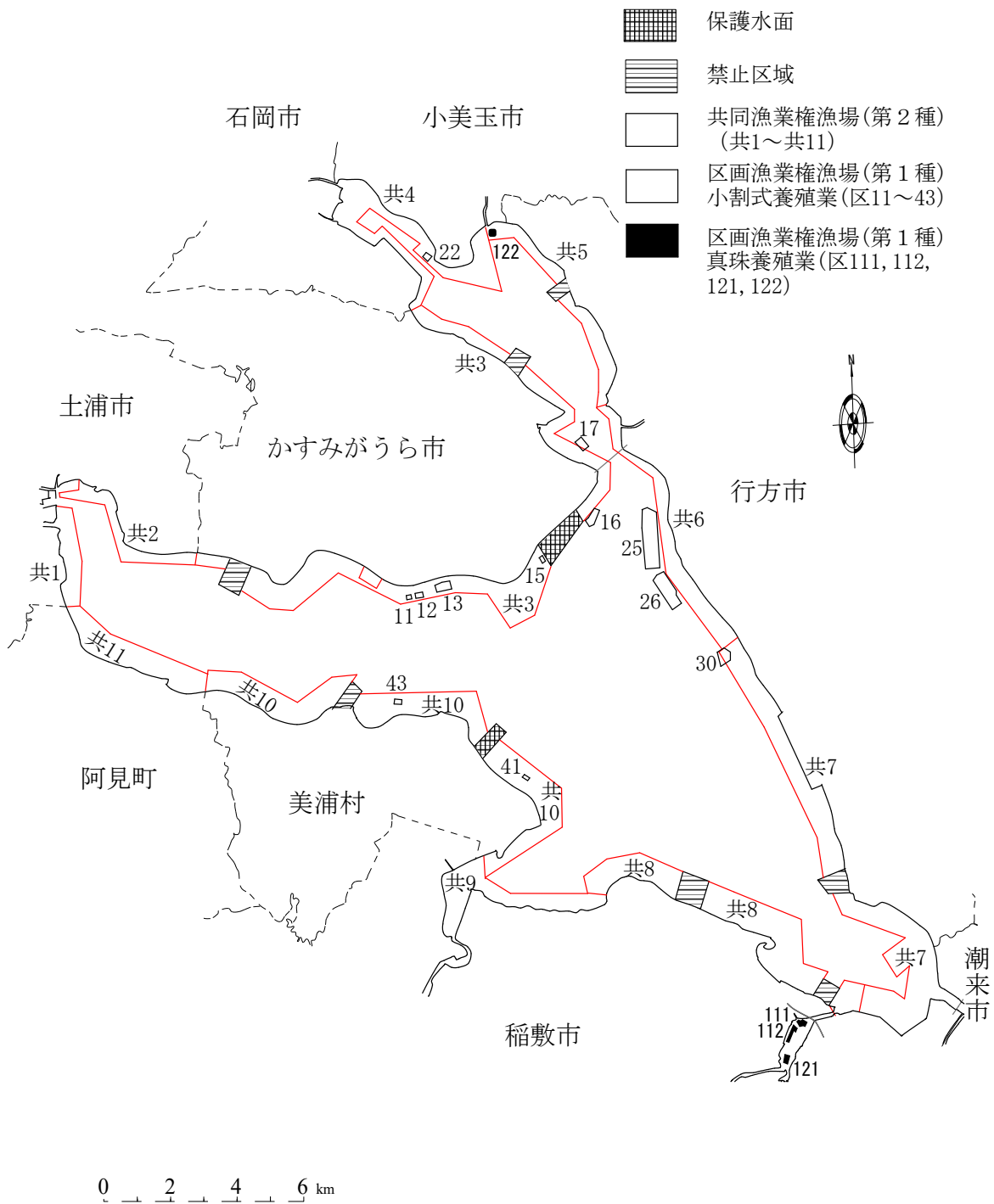
②区画漁業権

(令和元年8月1日現在)

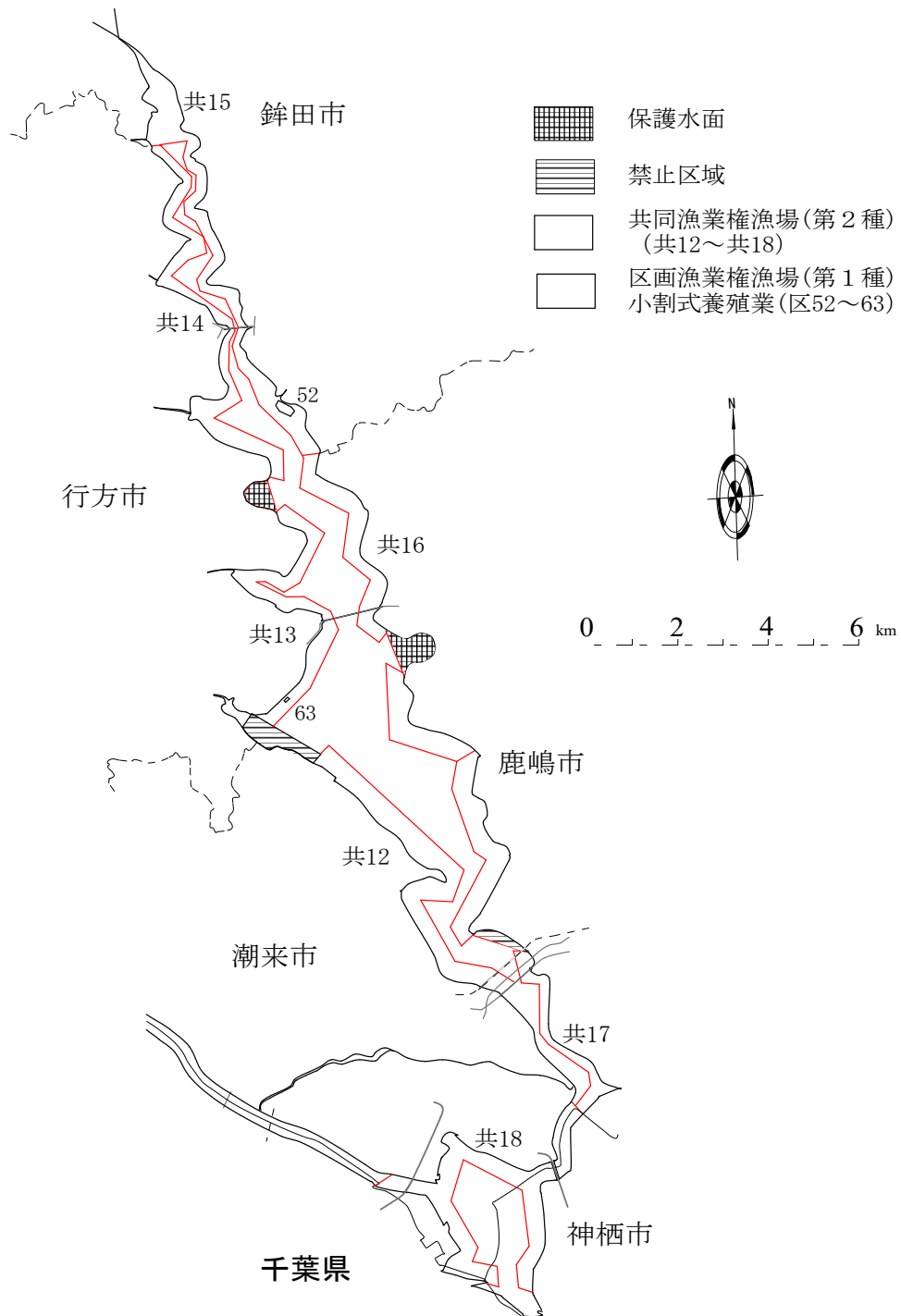
免許番号	漁業種類	漁業権者
霞北区第11号	第1種(小割式)	霞ヶ浦漁業協同組合
霞北区第12号	〃	〃
霞北区第13号	〃	〃
霞北区第15号	〃	〃
霞北区第16号	〃	〃
霞北区第17号	〃	〃
霞北区第22号	〃	〃
霞北区第25号	〃	〃
霞北区第26号	〃	〃
霞北区第30号	〃	麻生漁業協同組合
霞北区第41号	〃	霞ヶ浦漁業協同組合
霞北区第43号	〃	〃
霞北区第52号	〃	きたうら広域漁業協同組合
霞北区第63号	〃	〃
霞北区第111号	第1種(真珠)	戸田真珠(有)ほか2名
霞北区第112号	〃	大湖真珠(株)
霞北区第121号	〃	柳瀬パール(有)
霞北区第122号	〃	渡辺章

「漁政課」

7-13 霞ヶ浦北浦海区の漁場図(霞ヶ浦) (令和2年8月1日現在)



7-14 霞ヶ浦北浦海区の漁場図(北浦) (令和2年8月1日現在)





7-15 霞ヶ浦北浦海区の知事許可漁業の許可現況

(令和2年8月1日現在)

漁業種類	霞ヶ浦										きたうら広域							潮来							常陸川		北浦計		合計
	土浦支部	かすみがうら市支部	小美玉支部	阿見町支部	美浦支部	古渡支部	稲敷支部	玉造支部	牛堀支部	麻生	霞ヶ浦計	大和支部	北浦支部	大洋支部	大野支部	鹿島支部	鉾田支部	潮来	常陸川	その他	北浦計	合計							
手繰第1種漁業 (いさごころひき)	2	34	6	2	2	1	2	16	1	25	91	14	3	4	5	1	1	7	0	0	21	112							
手繰第3種漁業 (しじみかき)	0	0	0	0	0	0	0	0	0	0	0	0	0	0	0	0	0	0	0	0	0	0							
手繰第3種漁業 (まんぐわ)	0	0	0	0	0	0	0	0	0	0	0	0	0	0	0	0	0	0	0	0	0	0							
打網漁業 (帆ひき網)	0	0	0	0	0	0	0	0	0	0	0	0	0	0	0	0	0	0	0	0	0	0							
その他の小型機船(わかさぎしろうおひき網)	16	75	9	11	13	3	12	31	1	41	212	47	12	17	8	2	4	18	0	0	65	277							
こい	0	0	0	0	0	0	0	0	0	0	0	0	0	0	0	0	0	0	0	0	0	0							
い	0	0	0	0	0	0	0	0	0	0	0	0	0	0	0	0	0	0	0	0	0	0							
ふ	0	0	0	0	0	0	0	0	0	0	0	0	0	0	0	0	0	0	0	0	0	0							
な	0	0	0	0	0	0	0	0	0	0	0	0	0	0	0	0	0	0	0	0	0	0							
その他	0	0	0	0	0	0	0	0	0	0	0	0	0	0	0	0	0	0	0	0	0	0							
雑魚さし網漁業 (掛網漁業)	2	21	6	6	4	1	5	25	5	40	115	77	15	13	17	13	9	49	8	0	134	249							
しらうおし網漁業 (しらうお建網)	4	14	1	5	18	11	11	17	0	22	103	16	6	6	1	1	1	6	1	0	23	126							
ます網漁業 (張網漁業)	0	0	0	0	0	0	10	0	0	0	10	3	3	0	0	0	10	0	0	0	13	23							
おだ漁業	3	0	0	2	0	0	1	0	0	0	3	9	1	8	0	0	7	0	0	0	16	19							
笹浸漁業	1	0	0	9	0	0	0	3	0	9	22	21	3	4	10	2	2	12	0	0	33	55							
その他つけ漁業	0	0	0	0	0	0	0	0	0	0	0	12	1	6	5	0	3	0	0	0	15	15							
合計	25	144	22	35	37	16	41	92	7	137	556	199	44	58	46	19	22	112	9	0	320	876							

「霞ヶ浦北浦水産事務所」

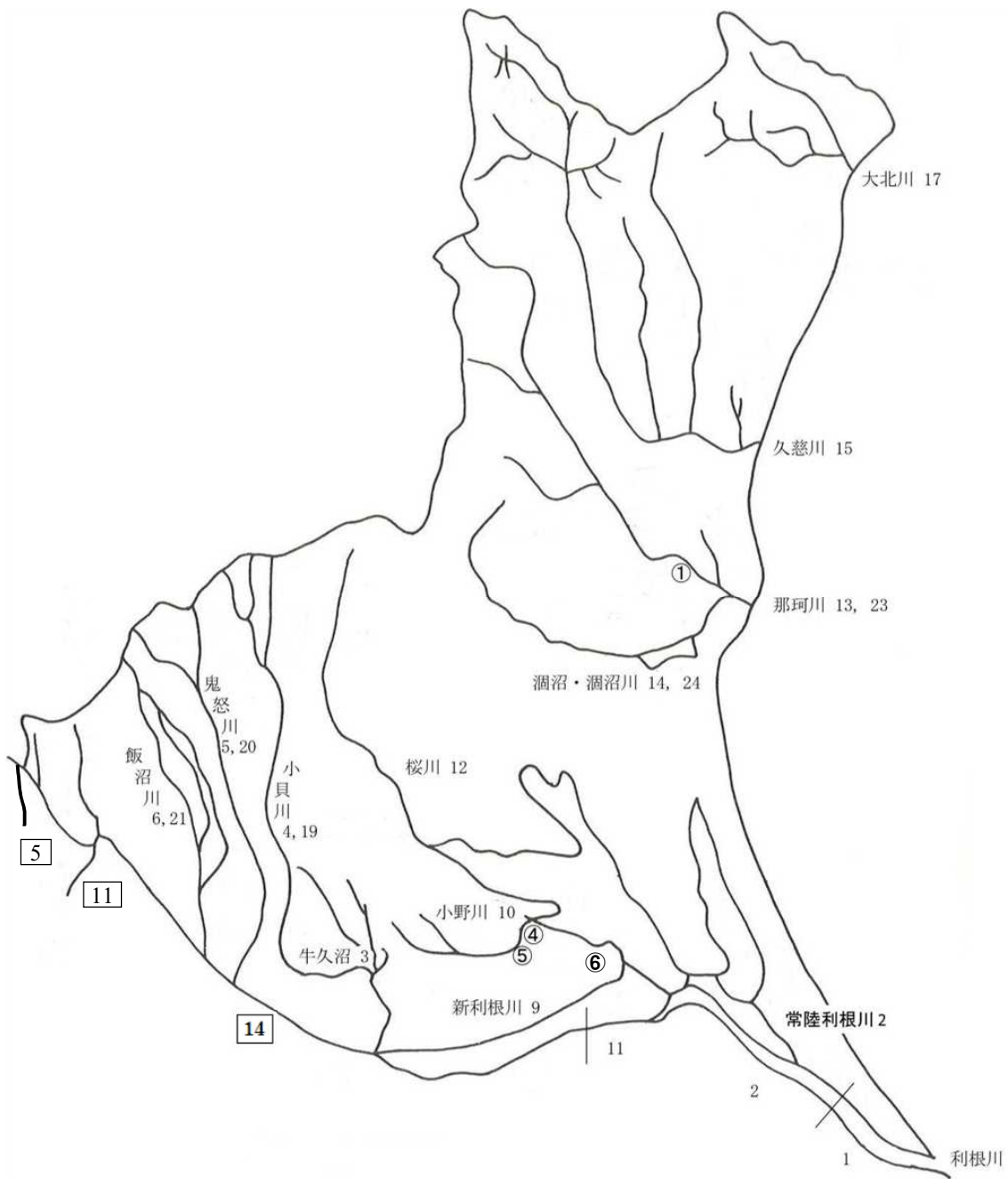
7-16 内水面の漁業権免許状況

(令和2年8月1日現在)

記号	免許番号	漁業種類	漁業権者
1	茨内共第1号	第1種共同漁業	はさぎ漁協
2	茨内共第2号	第5種共同漁業	常陸川漁協
3	茨内共第3号	〃	牛久沼漁協
4	茨内共第4号	〃	鬼怒小貝漁協、小貝川漁協、鬼怒利根漁協、関東漁協
5	茨内共第5号	〃	鬼怒小貝漁協、鬼怒利根漁協、関東漁協
6	茨内共第6号	〃	鬼怒小貝漁協、関東漁協
9	茨内共第9号	〃	新利根漁協
10	茨内共第10号	〃	新利根漁協
11	茨内共第11号	〃	新利根漁協
12	茨内共第12号	〃	霞ヶ浦漁協、桜川漁協
13	茨内共第13号	〃	那珂川第一漁協、那珂川漁協
14	茨内共第14号	〃	大酒沼漁協
15	茨内共第15号	〃	久慈川漁協
17	茨内共第17号	〃	大北川漁協
19	茨内共第19号	第1種共同漁業	関東漁協、小貝川漁協
20	茨内共第20号	〃	関東漁協
21	茨内共第21号	〃	関東漁協
23	茨内共第23号	〃	那珂川第一漁協、那珂川漁協
24	茨内共第24号	〃	大酒沼漁協
①	茨内区第1号	第2種区画漁業 (魚類養殖)	(有)小平鯉金魚養殖場
④	茨内区第4号	第1種区画漁業 (真珠養殖)	戸田真珠(有)、新利根漁協
⑤	茨内区第5号	〃	清和真珠(株)、新利根漁協
⑥	茨内区第6号	〃	大湖真珠(株)、新利根漁協
11	内共第11号 (東京都知事免許)	第1種共同漁業 第5種共同漁業	東京都1漁協(東京東部漁協)、千葉県3漁協(市川市行徳漁協、南行徳漁協、松戸市漁協)、埼玉県1漁協(埼玉東部漁協)
14	内共第14号 (千葉県知事免許)	第5種共同漁業	新利根漁協、鬼怒利根漁協、千葉県2漁協(手賀沼漁協、印旛沼漁協)、埼玉県1漁協(埼玉県北部漁協)
5	共第5号 (埼玉県知事免許)	第5種共同漁業	埼玉県4漁協(埼玉中央漁協、埼玉南部漁協、埼玉県北部漁協、埼玉東部漁協)

「漁政課」

7-17 内水面の漁業権免許現況図（令和2年8月1日現在）



7-18 内水面の採捕許可現況

(令和2年8月1日現在)

採捕の種類		漁 協					合計
		はさき	大湊沼	那珂川	那珂川 第一	常陸川	
ひき網	しらうおひき網	0	0	0	0	0	0
	いさざひき網	0	0	0	0	0	0
まき網	ぼらまき網	6	0	0	0	0	6
さし網	流しさし網	65	0	0	0	0	65
	雑魚建さし網	64	0	0	0	34	98
	さより建さし網	0	8	0	0	0	8
	にしん建さし網	0	0	0	6	0	6
	しらうお建さし網	0	26	0	0	0	26
ふくろ網	しらうお こませ掛ふくろ網	47	0	0	0	0	47
	かに網	0	0	70	22	0	92
しじみかき		9	0	0	0	13	22
うなぎ鎌		0	0	0	0	15	15
竹筒		0	0	0	0	1	1
かにかご		0	0	13	12	0	25
合計		191	34	83	40	63	411

「漁政課」

## 第8 漁場保護および水産増殖

### 8-1 沿岸漁場整備対策実績

#### ①漁場整備事業

年度	事業名	漁場	事業主体	事業量	設置位置
26 (実績)	大型魚礁付属増殖場造成事業	川尻	茨城県	1.0 ha πブロック8t型 165基	川尻地先
27 (実績)	大型魚礁設置事業	川尻	茨城県	1,488 空m <sup>3</sup> スリースターリーフ I-5KN型 2基	川尻地先
28 (実績)	那珂湊(平磯分区)着定基質工事	那珂湊	茨城県	1.6 ha πブロック8t型 215基	平磯地先
29 (実績)	大洗漁場着定基質(藻場礁)製作・設置工事	大洗	茨城県	1.5 ha πブロック8t型 181基	大洗地先
30 (実績)	日立漁場着定基質(藻場礁)製作・設置工事	日立	茨城県	1.5 ha πブロック8t型 204基	大みか町地先 水木町地先 河原子町地先
31 (実績)	北茨城漁場(平潟地区)漁礁製作・設置工事	北茨城	茨城県	5,640 空m <sup>3</sup> シェルナース 10.0型 9基	平潟町地先

「水産振興課」

#### ②漁場環境保全創造事業(旧大規模漁場保全事業)

年度*	事業主体	事業内容	事業場所
25	茨城県	水生植物帯造成(ヨシ) 4,663m <sup>2</sup>	行方市八木蔭地先
26	茨城県	水生植物帯造成(ヨシ) 3,077m <sup>2</sup>	行方市天掛地先
27	茨城県	水生植物帯造成(ヨシ) 3,007m <sup>2</sup>	行方市三和地先
		水生植物帯造成(ヨシ) 1,676m <sup>2</sup>	鉾田市阿玉地先
R元	茨城県	水生植物帯造成(ヨシ) 3,300m <sup>2</sup>	行方市山田地先

\* 整備完成年度を示す。

「水産振興課」

8-2 あわびの放流事業実績

		平成20年度	平成21年度	平成22年度	平成23年度	平成24年度	平成25年度	平成26年度	平成27年度	平成28年度	平成29年度	平成30年度	令和元年度
総数	目標	300,000	300,000	300,000	300,000	300,000	300,000	300,000	300,000	300,000	300,000	300,000	300,000
	実績	272,400	283,300	272,000	0	0	95,000	100,000	300,000	300,000	309,100	269,800	274,100
平潟		6,700	4,300	4,300	0	0	2,100	2,200	6,700	4,300	5,000	3,000	3,100
大津		14,000	14,000	14,000	0	0	5,300	5,500	16,600	17,300	19,000	17,000	16,000
川尻		42,000	46,000	51,900	0	0	16,200	17,100	51,400	38,200	43,000	38,200	33,000
会瀬		13,000	16,000	16,000	0	0	5,900	6,200	18,600	14,800	16,100	11,500	10,000
河原子		20,000	17,000	17,000	0	0	6,600	6,900	20,700	22,300	21,500	19,600	20,000
久慈		50,000	50,000	50,000	0	0	16,000	16,900	50,600	43,000	51,800	51,800	60,000
磯崎		17,500	16,000	17,000	0	0	6,300	6,600	19,800	24,600	24,800	17,600	17,000
那珂湊		80,000	80,000	80,000	0	0	25,000	26,300	78,800	98,000	87,800	82,900	90,000
大洗		29,200	40,000	21,800	0	0	11,600	12,300	36,800	37,500	40,100	28,200	25,000

(単位:個)

注) 試験研究用の放流は含まれていない。  
H23、H24は震災の影響により種苗生産のみで放流を実施していない。

「水産振興課」

8-3 海面における種苗放流実績

魚種	種別	(数量単位:千尾,千個 体長単位:mm)											
		目標(22~28年度)	平成22年度	平成23年度	平成24年度	平成25年度	平成26年度	平成27年度	平成28年度	平成29年度	平成30年度	令和元年度	
スズキ	数量	200	0 <sup>注1)</sup>	0	0	0	0	0	0	0	0	0	0
	体長(平均)	30	—	—	—	—	—	—	—	—	—	—	—
ヒラ	数量	850	820	4 <sup>注3)</sup>	117 <sup>注4)</sup>	417	280	234	850	609	724	518	1,057
	体長(平均)	100	112	93 <sup>注3)</sup>	74 <sup>注4)</sup>	130	118	152	100	136	112	138	128
鹿島灘はまぐり	数量	10,000	2,544	種苗生産技術 <sup>注3)</sup> 開発に	26	448個	2,857	4,691	10,000	2,857	4,691	5,699	111
	体長(平均)	2	1.6	重点化	0.8	0.6	1.4	1.1	2	1.4	1.1	1.0	0.8
ソイ類 <sup>注5)</sup>	数量	20	9	0.1	17.6	0	2.7	965尾	20	35.9	21	0	0
	体長(平均)	30	112	99	92	—	39	72	30	31	33	—	—
マコガレイ <sup>注6)</sup>	数量	—	—	—	—	—	44	22.4	200	36	408	320	246
	体長(平均)	—	—	—	—	—	34	31.7	30	35	37	43.8	41.3

注1) 震災により放流前に343千尾死亡

注2) 第7次計画で栽培漁業対象魚種から削除

注3) 水産試験場で実施

注4) (独)水産総合研究センターに生産委託

注5) 平成24年度までは水産試験場にて、平成25年度以降は栽培漁業センターにて実施

注6) 第7次計画から栽培対象魚種に追加

「水産振興課」

8-4 霞ヶ浦北浦における放流実績

魚	種地	区	平成20年度	平成21年度	平成22年度	平成23年度	平成24年度	平成25年度	平成26年度	平成27年度	平成28年度	平成29年度	平成30年度	令和元年度
わかさぎ (百万粒)北	霞ヶ浦	浦	997	1,175	875	800	396	297	222	488	247	316	232	215
		浦	247	232	233	226	213	191	123	146	137	131	96	48
		計	1,244	1,407	1,108	1,026	609	488	345	634	384	447	328	263
うな (kg)北	霞ヶ浦	浦	2,504	2,177	1,185	1,096	1,002	0	178	263	387	410	316	272
		浦	267	274	244	201	0	110	178	262	479	960	777	667
		計	2,771	2,451	1,429	1,297	1,002	110	356	525	866	1,370	1,093	939

「霞ヶ浦北浦水産事務所」

8-5 内水面における放流事業実績

河川名	魚種名	年度							
		平成24年度	平成25年度	平成26年度	平成27年度	平成28年度	平成29年度	平成30年度	令和元年度
大北川	あゆ(kg)	350	700	700	700	350	350	350	300
	こい(kg)	-	-	-	-	-	-	-	-
	うなぎ(kg)	5	5	5	5	5	5	5	5
	ふな(kg)	285	350	350	700	350	350	350	350
	わかさぎ(万粒)	-	-	500	500	175	500	500	100
	やまめ稚魚(千尾)	60	30	30	30	30	15	30	-
	やまめ成魚(kg)	540	1,040	770	791	800	810	800	824
十王川	あゆ(kg)	110	110	110	110	120	60	60	60
	うなぎ(kg)	-	5	5	5	5	5	5	5
	ふな(kg)	-	20	20	10	10	10	10	5
	やまめ稚魚(千尾)	0	10	0	10	10	3	3	-
	やまめ成魚(kg)	400	400	450	400	450	300	180	120
	合計	510	545	595	530	535	368	218	155
久慈川	あゆ(kg)	3,900	6,617	6,250	4,020	2,650	2,000	2,000	2,000
	こい(kg)	-	-	-	-	-	-	-	-
	うなぎ(kg)	150	97	100	100	100	100	100	80
	ふな(kg)	450	450	450	450	450	450	450	400
	うぐい(kg)	500	500	500	500	500	-	500	500
	わかさぎ(万粒)	-	-	-	-	-	-	-	-
	全数	897	76	810	230	335	246	188	7
	さけ(千尾)	-	-	-	-	-	-	-	-
	うち県事業	-	-	-	-	-	-	-	-
	いわな(千尾)	-	-	-	-	-	-	-	-
	やまめ稚魚(千尾)	56	56	56	56	56	28	56	56
やまめ成魚(kg)	900	900	900	800	800	800	800	800	
さくらます(kg)	-	-	170	200	200	1,000	200	200	
緒川	あゆ(kg)	300	400	400	400	300	200	-	-
	こい(kg)	-	-	-	-	-	-	-	-
	うなぎ(kg)	-	-	-	-	-	-	-	-
	ふな(kg)	20	-	-	-	-	-	-	-
	やまめ稚魚(千尾)	-	-	-	-	-	-	-	-
	合計	320	400	400	400	300	200	-	-
那珂川	あゆ(kg)	650	1,420	1,000	600	630	400	350	350
	こい(kg)	-	-	-	-	-	-	-	-
	うなぎ(kg)	150	130	150	150	150	150	150	130
	ふな(kg)	300	400	300	300	300	300	200	190
	わかさぎ(万粒)	1,500	1,000	300	1,000	983	1,000	1,000	500
	全数	789	950	998	734	819	941	695	87
	さけ(千尾)	-	-	-	-	-	-	-	-
	うち県事業	-	-	-	-	-	-	-	-
	かじか(千尾)	3	3	3	4	3	3	2	2
やまめ稚魚(千尾)	10	10	10	8	13	5	5	5	
さくらます(kg)	-	-	170	200	200	300	200	200	
涸沼・涸沼川	あゆ(kg)	-	10	10	10	10	10	10	10
	こい(kg)	-	-	-	-	-	-	-	-
	うなぎ(kg)	100	50	100	100	100	100	100	100
	ふな(kg)	800	400	200	200	270	200	200	200
	わかさぎ(万粒)	6,655	0	1,000	1,900	667	1,000	1,000	1,000
桜川	あゆ(kg)※	2	0	0	-	10	10	10	10
	こい(kg)	-	-	-	-	-	-	-	-
	ふな(kg)	550	300	200	200	210	210	200	225
	わかさぎ(万粒)	200	200	200	200	132	200	200	200
新利根川・小野川	こい(kg)	-	-	-	-	-	-	-	-
	うなぎ(kg)	0	20	10	10	10	10	10	10
	ふな(kg)	1,400	1,600	130	1,300	1,000	900	700	600
	わかさぎ(万粒)	-	-	100	100	99	100	100	100
常陸川	こい(kg)	-	-	-	-	-	-	-	-
	うなぎ(kg)	30	30	30	30	30	38	30	30
	ふな(kg)	500	500	500	500	500	1,000	1,000	1,000
	わかさぎ(万粒)	200	150	200	200	168	200	200	200
牛久沼	うなぎ(kg)	30	30	30	30	30	30	40	40
	ふな(kg)	200	100	100	150	150	150	150	150
	わかさぎ(万粒)	1,000	2,000	1,000	500	139	1,000	715	500
	もつこ(kg)	0	0	0	0	0	0	0	0
利根・鬼怒・小貝川	あゆ(kg)	300	500	500	500	300	300	300	300
	こい(kg)	-	-	-	-	-	-	-	-
	うなぎ(kg)	118	100	65	100	90	90	90	90
	ふな(kg)	1,600	1,250	1,250	1,250	1,150	1,150	1,150	1,150
	うぐい(kg)	-	-	-	-	-	-	-	-
	もつこ(kg)	-	-	-	-	-	-	-	-
	全数	398	131	210	324	22	80	204	25
	さけ(千尾)	-	-	-	-	-	-	-	-
うち県事業	-	-	1000	2000	2000	-	-	-	
計	あゆ(kg)	5,610	9,757	8,970	6,340	4,360	3,320	3,070	3,020
	あゆ※ 汲上放流	2kg	0kg	0kg	-	10kg	10kg	10kg	10kg
	こい(kg)	-	-	-	-	-	-	-	-
	うなぎ(kg)	583	467	495	530	520	528	530	490
	ふな(kg)	6,085	5,370	3,500	5,060	4,390	4,720	4,410	4,270
	うぐい(kg)	500	500	500	500	500	0	500	500
	もつこ(kg)	0	0	0	0	0	0	0	0
	わかさぎ(万粒)	8,555	1,350	2,300	3,900	2,224	3,000	3,000	2,100
	全数	2,084	1,157	2,018	1,288	1,176	1,267	1,087	119
	さけ(千尾)	-	-	-	-	-	-	-	-
	うち県事業	-	-	-	-	-	-	-	-
	かじか(千尾)	3	3	3	4	3	3	2	2
	いわな(千尾)	-	-	-	-	-	-	-	-
	やまめ稚魚(千尾)	126	106	96	104	109	51	94	61
やまめ成魚(kg)	1,840	2,340	2,120	1,991	2,050	1,910	1,780	1,744	
さくらます(kg)	0	0	340	400	400	1,300	400	400	
たなご(尾)	-	-	1000	2000	2000	-	-	-	

注1) 桜川の「あゆ」は田戸部堰で遡上できない霞ヶ浦産アユを堰上流へ汲上放流している数量

注2) サケはH24以降県事業から内水面漁連への補助事業に変更



第9 その他

9-1 水産関係予算額(一般会計当初予算)

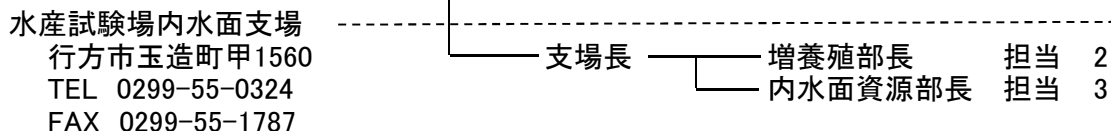
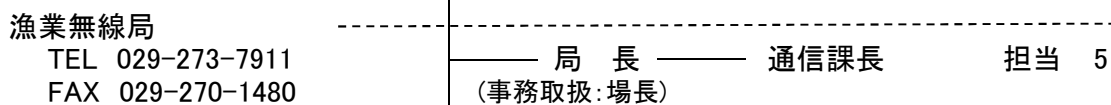
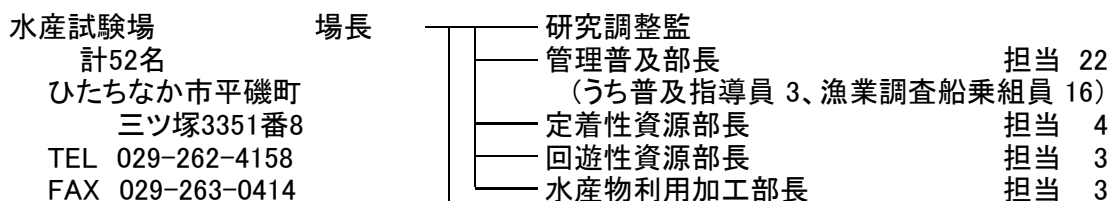
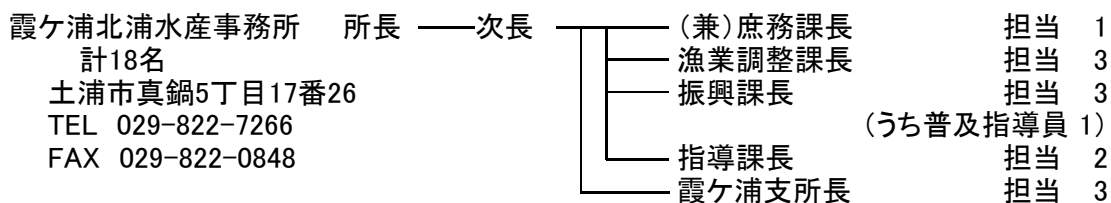
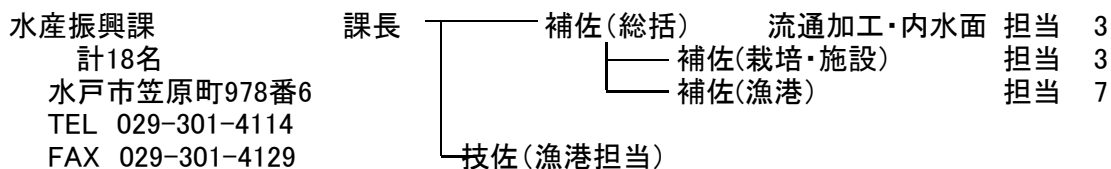
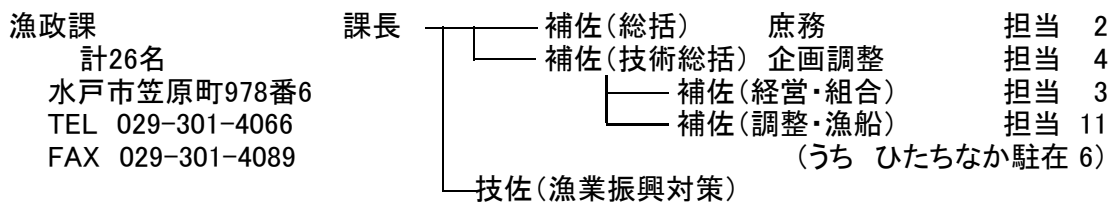
(単位:千円)

		令和2年度予算額	平成31年度予算額	前年比
県	全 体	1,162,917,015	1,135,713,467	102.4
農 林 水 産 部	計	48,585,523	43,805,600	110.9
水 産	計 ※	4,933,226	6,046,458	81.6
漁 政 課	計 ※	1,730,617	2,166,012	79.9
漁政課	1 水産総務費	189,903	186,162	102.0
	2 水産振興費	85,626	78,819	108.6
	(1) 漁業振興対策費	23,399	24,937	93.8
	(2) 漁場保護対策費	8,374	8,374	100.0
	(3) 水産物流通加工振興対策費	8,321	7,620	109.2
	(4) 霞ヶ浦北浦水産振興対策費	16,795	14,850	113.1
	(5) 水産業改良普及事業費	28,737	23,038	124.7
	3 水産業協同組合指導費	745,620	746,495	99.9
	(1) 水産業協同組合育成対策費	3,404	8,881	38.3
	(2) 水産金融対策費	42,216	37,614	112.2
	(3) 水産業振興資金貸付金	700,000	700,000	100.0
	4 漁業調整費	41,126	41,702	98.6
	(1) 漁業調整費	2,983	2,983	100.0
	(2) 漁業調整委員会費	38,143	38,719	98.5
	5 漁業取締費	23,465	23,580	99.5
	6 漁船管理費	1,011	1,125	89.9
7 水産事務所費	104,214	105,516	98.8	
8 水産試験場費	539,652	982,613	54.9	
水産振興課計		3,202,609	3,880,446	82.5
水産振興課	1 水産総務費	87,887	85,896	102.3
	2 水産振興費	235,892	315,642	74.7
	(1) 漁業振興対策費	222,077	300,939	73.8
	(2) 内水面漁業振興対策費	9,637	9,924	97.1
	(3) 霞ヶ浦北浦水産振興対策費	4,178	4,779	87.4
	3 漁港管理費	105,511	111,626	94.5
	4 水産基盤整備費	2,751,158	3,345,121	82.2
	(1) 広域漁港整備事業費	845,121	685,090	123.4
	(2) 津波防災対策緊急整備事業費	1,037,210	1,823,000	56.9
	(3) その他	868,827	837,031	103.8
	5 災害水産施設復旧費	22,161	22,161	100.0
6 災害共同利用施設復旧費	0	0	-	

※ 沿岸漁業改善資金特別会計を含まない。

9-2 水産行政機構一覧

(令和2年8月末日現在)



茨城海区漁業調整委員会 事務局 事務局長 担当 2

茨城県内水面漁場管理委員会 事務局(茨城海区漁業調整委員会と兼務)

霞ヶ浦北浦海区漁業調整委員会 事務局 事務局長 担当 1

## 9-3 市町村水産主務課名簿

(令和2年11月末日現在)

市町村名	市町村長	郵便番号	所在地	水産主務課名	電話番号 FAX番号 電子メールアドレス
北茨城市	豊田 稔	319-1592	北茨城市磯原町磯原1630	環境産業部農林水産課	0293(43)1111(内線382) 0293(43)1108 nousui@city.kitaibaraki.lg.jp
高萩市	大部 勝規	318-8511	高萩市本町1-100-1	産業建設部農林課	0293-23-7035 0293-24-0006
日立市	小川 春樹	317-8601	日立市助川町1-1-1	産業経済部農林水産課	0294(22)3111(内線472) 0294(24)1713 nourin2@city.hitachi.lg.jp
ひたちなか市	大谷 明	311-1292	ひたちなか市和田町2-12-1 (那珂湊総合支所)	経済環境部水産課	029(273)0111(内線221) 029(263)7188 suisan@city.hitachinaka.lg.jp
大洗町	國井 豊	311-1392	東茨城郡大洗町磯浜町 6881-275	農林水産課水産振興室	029(267)5111(内線343) 029(266)2412 nousui@town.oarai.lg.jp
鉾田市	岸田 一夫	311-1592	鉾田市鉾田1444-1	環境経済部農業振興課	0291(33)2111 0291(32)2128 keizai@city.hokota.lg.jp
鹿嶋市	錦織 孝一	314-8655	鹿嶋市平井1187-1	経済振興部農林水産課	0299(82)2911 0299(84)1213 nourin1@city.ibaraki-kashima.lg.jp
神栖市	石田 進	314-0408	神栖市波崎6530 (波崎総合支所)	水産・地域整備課	0479(44)1966 0479(44)5134 suisan-tseibi@city.kamisui.lg.jp
稲敷市	寛 信太郎	300-0595	稲敷市大塚1570-1(本庁舎)	産業建設部農政課	029(892)2000 029(893)1554 nousei01@city.inashiki.lg.jp
かすみがうら市	坪井 透	300-0192	かすみがうら市大和田562 (霞ヶ浦庁舎)	都市産業部農林水産課	029(897)1111 029(897)1243 sangyo@city.kasumigaura.lg.jp
土浦市	安藤 真理子	300-8686	土浦市大和町9-1	都市産業部農林水産課	029(826)1111(内線2712) 029(823)9220 nourin@city.tsuchiura.lg.jp
石岡市	谷島 洋司	315-0195	石岡市柿岡5680-1 (八郷庁舎)	経済部農政課	0299(43)1111 0299(43)6384 nousei@city.ishioka.lg.jp
小美玉市	島田 穰一	319-0192	小美玉市堅倉835	産業経済部農政課	0299(48)1111 0299(48)1199 nosei@city.omitama.lg.jp
潮来市	原 浩道	311-2493	潮来市辻626	環境経済部農政課	0299(63)1111 0299(80)1100 nousei@city.itako.lg.jp
行方市	鈴木 周也	311-1792	行方市山田2564-1 (北浦庁舎)	経済部農林水産課	0291(35)2111 0291(35)3258 name-nosui-nourin@city.namegata.lg.jp
美浦村	中島 栄	300-0492	稲敷郡美浦村受領1515	経済建設部経済課	029(885)0340(内線217) 029(885)4953 keizai@vill.miho.lg.jp
阿見町	千葉 繁	300-0392	稲敷郡阿見町中央1-1-1	産業建設部農業振興課	029(888)1111 029(887)9560 nogyoshinkoka-ofc@town.ami.lg.jp
茨城町	小林 宣夫	311-3192	東茨城郡茨城町小堤1080	生活経済部農業政策課	029(292)1111 029(292)6748

9-4 水産業協同組合名簿  
① 地区漁業協同組合(28)

(令和2年11月末日現在)

組合名	代表理事 組合長	郵便番号	所在地	電話番号 FAX番号 電子メールアドレス
平 潟	阿久津 栄作	319-1701	北茨城市平潟町605	0293(46)1131 0293(46)6411 hirakatagyokyo@jeans.ocn.ne.jp
大 津	鈴木 将之	319-1702	北茨城市大津町2799	0293(46)1117 0293(46)2403
川 尻	田山 敏一	319-1411	日立市川尻町1-10-10	0294(43)5344 0294(42)8173 igtactoyoura@soleil.ocn.ne.jp
久慈町  (会瀬支所)  (河原子出張所)	木村 勲	319-1222  317-0076  316-0005	日立市久慈町1-1-2  日立市会瀬町1-1-8  日立市河原子町3-1-14	0294(52)3360 0294(52)6133 shokuin@igkujimachi.jf-net.ne.jp 0294(21)0065・1449 0294(21)0065 jf-ouse@wonder.ocn.ne.jp 0294(33)0069 0294(33)0296
久慈浜丸小	宇佐美 正義	319-1222	日立市久慈町1-1-2	0294(52)2066 0294(52)1727 chibi.maruko>true.ocn.ne.jp
磯 崎	岡田 英男	311-1202	ひたちなか市磯崎町4643	029(265)8111 029(265)8076 isozaki@igisozaki.jf-net.ne.jp
那珂湊	磯前 昌宏	311-1214	ひたちなか市和田町3-11-11	029(263)6311 029(263)6756 jf-nakaminato@abelia.ocn.ne.jp
大洗町	飛田 正美	311-1301	東茨城郡大洗町磯浜町字東 8253-10	029(266)2165 029(266)1695 jfo-a.usu@rapid.ocn.ne.jp
鹿島灘	長岡 浩二	314-0012	鹿嶋市大字平井字灘2289	0299(82)2089 0299(82)2292 kashimanada@bloom.ocn.ne.jp
はさき	才賀 正紀	314-0407	神栖市波崎新港9	0479(44)1122 0479(44)3020 hasaki@portland.ne.jp
霞ヶ浦	薄井 征記	311-3512	行方市玉造甲1560-6	0299(55)0057 0299(55)0881 info@kasumi-gyokyou.jp
麻生	越川 留吉	311-3832	行方市麻生163-1	0299(72)0416 (FAX兼用)
きたうら広域	海老澤 武美	311-3823	行方市白浜1570	0299(73)3037 0299(73)3280
潮来	小沼 政美	311-2406	潮来市新宮1942	0299(66)2711 (FAX兼用)

大北川	齋藤 満	319-1543	北茨城市磯原町豊田406-1	0293(43)2566 (FAX兼用) ookitagawagyokyo@sky.plala.or.jp
久慈川	高杉 則行	319-2202	常陸大宮市塩原2356-5	0295(52)0038 (FAX兼用) kujigawanoayu@gmail.com
那珂川	添田 規矩	311-4303	東茨城郡城里町石塚1684-1	029(288)3034 (FAX兼用)
那珂川第一	小林 益三	310-0823	水戸市東大野32-3	029(231)0415 (FAX兼用) nakagawadaiichi@ia3.itkeeper.ne.jp
大酒沼	坂本 勉	311-3125	東茨城郡茨城町下石崎1652	029(293)7347 029(293)7349 oohinuma@chic.ocn.ne.jp
常陸川	多田 悦章	314-0114	神栖市日川3744	0299(96)0903 (FAX兼用)
新利根	細谷 典幸	300-0504	稲敷市江戸崎甲4368-5	029(892)2941 (FAX兼用)
鬼怒利根	稲葉 忠雄	303-0043	常総市内守谷町1863	0297(27)0652 0297(27)1846 inabakensetsu@kem.biglobe.ne.jp
小貝川	土田 武利	300-2416	つくばみらい市東櫛戸240-1	0297(52)2861 (FAX兼用)
牛久沼	堤 隆雄	300-1222	牛久市南6-6-3	029(878)3001 029(878)3009 tama_517@amber.plala.or.jp
桜川	鈴木 清次	305-0015	つくば市松塚470	029(857)2485 (FAX兼用)
鬼怒小貝	宮田 芳男	308-0854	筑西市女方107-3	0296(28)0035 (FAX兼用) kinukokai_jf@yahoo.co.jp
関 東	石塚 毅次郎	303-0041	常総市豊岡町甲294-4	0297(24)4790

② 業種別漁業協同組合(3)

組合名	代表理事 組合長	郵便番号	所在地	電話番号 FAX番号 電子メールアドレス
茨城県旋網	鈴木 徳穂	310-0011	水戸市三の丸1-1-33 (すいさん会館内)	029(231)0771 029(231)0988 ibarakikenmakiami@rose.ocn.ne.jp
茨城県無線	木村 勲	310-0011	水戸市三の丸1-1-33 (すいさん会館内)	029(231)6592 029(231)6596 ibamukyo@aurora.ocn.ne.jp
霞ヶ浦北浦小割式養殖	理崎 茂男	311-3513	行方市手賀786-3	0299(55)0289 0299(55)0244 kowarishikikumiai@iaa.itkeeper.ne.jp

③ 水産加工業協同組合(8)

組合名	代表理事 組合長	郵便番号	所在地	電話番号 FAX番号 電子メールアドレス
平 潟	日置 浩太	319-1701	北茨城市平潟町476	0293(46)0707 0293(46)1409
大津港	杉本 佳幸	319-1702	北茨城市大津町2799	0293(46)0127 0293(46)5682 o2kako@tian.ocn.ne.jp
久慈浜	小泉 力	319-1222	日立市久慈町1-1-3	0294(52)2009 0294(53)9130 kujihama-k@iaa.itkeeper.ne.jp
那珂湊	櫻井 康順	311-1214	ひたちなか市和田町3-9-60	029(262)3555 029(263)0855 m-kakou@minato-suisan.jp
大 洗	鈴木 保男	311-1301	東茨城郡大洗町磯浜町字東 8253-24	029(267)5231 029(267)5880 o-kakou@ia8.itkeeper.ne.jp
鹿島灘	安重 幸雄	311-2202	鹿嶋市武井釜880	0299(69)0015 0299(69)1622
波 崎	高木 安四郎	314-0407	神栖市波崎新港9	0479(44)0201 0479(44)5313 kakou@h-suisan.net
霞ヶ浦北浦	戸田 廣	300-0134	かすみがうら市深谷2964-7 (かすみがうら市商工会霞ヶ浦支所)	029(897)0055 029(897)0956

④ 協同組合連合会 (4)

連合会名 (代表理事会長)	郵便番号	所在地	電話番号 FAX番号 電子メールアドレス
茨城沿海地区漁業協同組合連合会 (飛田 正美)	310-0011	水戸市三の丸1-1-33 (すいさん会館内)	029(224)5151 029(224)0070
茨城県内水面漁業協同組合連合会 (高杉 則行)	310-0011	水戸市三の丸1-1-33 (すいさん会館内)	029(231)1506 (FAX兼用) ibanai22@m6.dion.ne.jp
茨城県水産加工業協同組合連合会 (高木 安四郎)	310-0011	水戸市三の丸1-1-33 (すいさん会館内)	029(226)8004 029(224)5186 iba-kako@dream.ocn.ne.jp
茨城県信用漁業協同組合連合会 (飛田 正美)	310-0011	水戸市三の丸1-1-33 (すいさん会館内)	029(221)6281 029(226)4307 igco.grn@gamma.ocn.ne.jp

## 9-5 その他の水産関係団体、協議会等

(令和2年11月末日現在)

名称	代表者	郵便番号	所在地	電話番号 FAX番号 電子メールアドレス
全国漁業信用基金協会茨城支所	高濱 芳明	310-0011	水戸市三の丸1-1-33 (すいさん会館内)	029(226)0717 029(231)0342 iba_gyosin-ki@train.ocn.ne.jp
日本漁船保険組合茨城県支所	鈴木 將之	310-0011	水戸市三の丸1-1-33 (すいさん会館内)	029(221)8526 029(231)9365 ibaraki-gyoho@ghn.or.jp
全国合同漁業共済組合 茨城県事務所	飛田 正美	310-0011	水戸市三の丸1-1-33 (すいさん会館内)	029(225)1036 029(222)1031 gyosai08@proof.ocn.ne.jp
全国共済水産業協同組合連合会 関東東海事業本部 茨城支店	飛田 正美	310-0011	水戸市三の丸1-1-33 (すいさん会館内)	029(225)2036 029(231)7668 ibasui@flute.ocn.ne.jp
茨城県水難救済会	飛田 正美	310-0011	水戸市三の丸1-1-33 茨城沿海地区漁業協同組合管内	029(224)5151 029(224)0070
(公財)茨城県栽培漁業協会	益子 知樹	314-0012	鹿嶋市大字平井2287	0299(83)3015 0299(83)3027 i-saibai@atlas.plala.or.jp
茨城県漁港協会	豊田 稔	310-0011	水戸市三の丸1-1-33 (すいさん会館内)	029(225)5462 (FAX兼用) iggyokou@crocus.ocn.ne.jp
茨城県釣りインストラクター連絡機構 (JOFI茨城)	高濱 芳明	310-0851	水戸市千波町97-4	090-4099-6005 jofi-ibaraki@hotmail.co.jp
日本釣振興会 茨城県支部	舘 静馬	310-0067	水戸市根本2-727-3 (南フックシステム内)	029(228)5554 029(228)1294
茨城県水産物開発普及協会	高木 安四郎	310-0011	水戸市三の丸1-1-33 (すいさん会館内)	029(226)8004 029(224)5186
茨城県遊漁船協議会	小野 馨	310-0011	水戸市三の丸1-1-33 茨城沿海地区漁連内	029(224)5151 029(224)0070
茨城県鯉鮪船主協会	磯前 昌宏	311-1214	ひたちなか市和田町3-11-11	029(263)6411 029(263)6412
海上保安庁 第三管区海上保安本部 茨城海上保安部	本田 浩二	311-1214	ひたちなか市和田町3-4-16	029(263)4118 029(262)4371 jcg3ibarakikotsu2-7x7s@mlit.go.jp
海上保安庁 第三管区海上保安本部 鹿島海上保安署	舟橋 清次	314-0103	神栖市東深芝9 鹿島港湾合同庁舎	0299(92)2601 0299(92)4538 kashima@kaiho.mlit.go.jp
国土交通省 関東運輸局 茨城運輸支局	磯田 久	310-0844	水戸市住吉町353 本庁舎内	029(247)5348 029(248)4773
茨城県立海洋高等学校	勝村 周司	311-1214	ひたちなか市和田町3-1-26	029(262)2525 029(263)5593 daihyo@kaiyo-h.ibk.ed.jp