

# 資 料 編

## ～ 利用上の注意 ～

1. 平成 19 年調査から，農林水産省発行『茨城農林水産統計年報』で海面漁業部門別生産額が統計対象外となったことに従い，本書も掲載しておりません。また，同年調査で魚種分類の見直しが行われ，一部魚種が統計対象外となったことに従い，本書も対象魚種の数値は掲載しておりません。
2. 内水面漁業生産量に関する統計については，平成 13 年調査より調査範囲が変更されました。  
※全数調査から，漁業権が設定されている主要河川・湖沼のみの調査となりました。
3. 漁業経営体数に関する統計では，平成 14 年調査時は 1 年間の海上作業従事日数が 1 日以上経営体が調査対象となっております。  
※平成 13 年調査以前及び，平成 15 年調査以降は 1 年間の海上作業従事日数が 30 日未満の個人経営体は調査対象外です。
4. 表中の記号については，『茨城農林水産統計年報』の記載方法に従っております。  
「－」は，事実のないものを示す。  
「…」は，事実不詳又は調査を欠くものを示す。  
「0」は，単位に満たないものを示す。  
「X」は，秘密保護上統計数値を公表しないものを示す。



# 第1 総 論

## 1-1 海面漁業・養殖業における地位(平成23年)

(単位:トン, 百万円)

	生産量			生産額		
	計	漁業	養殖業	計	漁業	養殖業
全国計	4,691,864	3,823,144	868,720	1,328,900	939,211	389,689
1	北海道 1,293,311	北海道 1,179,801	北海道 113,510	北海道 276,264	北海道 242,068	愛媛 61,813
2	長崎 291,139	長崎 270,027	広島 111,844	長崎 95,975	長崎 71,028	鹿児島 53,709
3	静岡 198,734	静岡 195,868	佐賀 72,553	愛媛 86,557	静岡 48,757	北海道 34,196
4	三重 194,217	千葉 169,244	愛媛 68,333	鹿児島 80,672	宮城 38,522	熊本 26,075
5	千葉 179,332	三重 168,870	熊本 55,097	静岡 50,796	青森 38,048	長崎 24,947
6	宮城 159,089	島根 154,181	兵庫 53,949	高知 50,553	三重 34,291	大分 23,730
7	青森 157,218	<b>茨城</b> <b>139,093</b>	鹿児島 50,621	三重 48,947	高知 31,997	佐賀 19,420
8	島根 154,669	宮城 129,400	福岡 47,106	宮城 43,812	鹿児島 26,963	高知 18,556
9	鹿児島 148,489	青森 124,339	青森 32,879	大分 38,783	宮崎 26,140	広島 17,398
10	愛媛 141,033	宮崎 101,142	宮城 29,689	兵庫 36,674	愛媛 24,744	三重 14,656
茨城 本県順位 全国比(%)	X - -	139,093 7 3.6	X - -	X - -	12,486 24 1.3	X - -

「漁業・養殖業生産統計」

## 1-2 内水面漁業養殖業における地位(平成23年)

(単位:トン)

	生産量		
	小計	漁業	養殖業
全国計	73,215	34,322	38,893
1	北海道 13,266	北海道 13,087	鹿児島 8,688
2	鹿児島 8,688	青森 5,707	愛知 6,759
3	愛知 6,805	<b>茨城</b> <b>3,603</b>	宮崎 5,007
4	青森 5,765	島根 2,525	静岡 3,769
5	宮崎 5,078	岩手 1,166	長野 1,700
6	<b>茨城</b> <b>4,819</b>	三重 588	岐阜 1,396
7	静岡 3,772	宮城 583	<b>茨城</b> <b>1,216</b>
8	島根 2,552	福岡 577	福島 1,181
9	長野 1,833	新潟 474	和歌山 1,068
10	岐阜 1,749	東京 442	山梨 932
茨城 本県順位 全国比(%)	4,819 6 6.6	3,603 3 10.5	1,216 7 3.1

注)霞ヶ浦北浦を含む

「漁業・養殖業生産統計」

## 1-3 経済活動別県内総生産

(単位:百万円)

区 分	平成18年度	平成19年度	平成20年度	平成21年度	平成22年度
1. 産業	10,158,369	10,614,488	10,072,985	9,419,624	9,854,586
(1) 農林水産業	238,998	244,288	247,481	232,521	238,947
a. 農業	225,838	229,697	233,659	221,377	225,563
b. 林業	2,764	2,951	2,840	2,437	2,600
c. 水産業	10,396	11,639	10,982	8,707	10,784
(2) 鉱業	12,336	12,417	11,936	7,433	6,735
(3) 製造業	3,601,437	3,826,574	3,459,976	2,926,953	3,354,743
a. 食料品	547,892	570,372	545,868	597,498	551,608
b. 繊維	9,043	13,358	9,751	10,760	11,802
c. パルプ・紙	50,761	47,142	46,106	49,350	49,368
d. 化学	454,479	381,928	386,287	374,902	391,736
e. 石油・石炭製品	121,967	149,860	31,354	40,584	39,901
f. 窯業・土石製品	138,013	118,622	124,968	106,586	100,252
g. 鉄鋼	330,119	342,264	283,155	30,280	179,810
h. 非鉄金属	161,223	202,341	191,642	121,445	169,098
i. 金属製品	241,859	235,067	219,116	185,050	186,939
j. 一般機械	613,055	746,809	771,599	631,691	833,544
k. 電気機械	356,726	432,198	369,147	326,801	379,447
l. 輸送用機械	84,268	78,107	70,011	71,862	77,674
m. 精密機械	41,990	42,746	42,194	28,743	29,699
n. その他の製造業	450,043	465,761	368,778	351,400	353,865
(4) 建設業	609,538	571,960	565,266	484,306	504,297
(5) 電気・ガス・水道業	295,752	318,539	315,457	293,700	298,744
a. 電気業	189,739	211,291	209,600	186,500	195,174
b. ガス・水道・熱供給業	106,012	107,248	105,856	107,199	103,570
(6) 卸売・小売業	1,018,881	1,055,391	1,019,198	1,039,520	1,024,404
a. 卸売業	416,984	459,339	409,526	397,867	358,998
b. 小売業	601,897	596,052	609,672	641,654	665,406
(7) 金融・保険業	417,164	418,545	335,194	336,738	330,923
(8) 不動産業	1,296,725	1,324,142	1,349,388	1,376,472	1,392,251
a. 住宅賃貸業	1,234,229	1,261,716	1,282,180	1,307,518	1,318,592
b. その他の不動産業	62,496	62,426	67,208	68,954	73,659
(9) 運輸業	483,114	531,246	480,947	462,891	476,037
(10) 情報通信業	296,889	312,603	320,631	334,959	332,717
a. 通信業	166,145	162,680	161,691	163,887	164,243
b. 放送業	10,232	10,201	8,506	8,075	9,385
c. 情報サービス, 映像・文字情報制作業	120,512	139,721	150,434	162,997	159,088
(11) サービス業	1,887,534	1,998,784	1,967,511	1,924,131	1,894,789
a. 公共サービス業	516,465	550,514	547,397	582,337	605,262
b. 対事業所サービス業	646,999	709,264	716,428	662,374	634,744
c. 対個人サービス業	724,070	739,006	703,686	679,420	654,783
2. 政府サービス生産者	1,173,785	1,162,013	1,151,743	1,133,918	1,128,732
(1) 電気・ガス・水道業	69,550	70,945	72,513	71,406	70,008
(2) サービス業	483,104	475,088	466,046	458,378	456,378
(3) 公務	621,131	615,981	613,184	604,134	602,346
3. 対家計民間非営利サービス生産者	153,910	156,541	152,773	145,333	147,758
(1) サービス業	153,910	156,541	152,773	145,333	147,758
4. 小計 (1+2+3)	11,486,064	11,933,042	11,377,501	10,698,874	11,131,076
5. 輸入品に課される税・関税	123,429	133,760	136,181	100,002	112,949
6. (控除)総資本形成に係る消費税	70,783	81,968	79,551	65,211	55,549
7. 県内総生産 (4+5-6)	11,538,709	11,984,834	11,434,131	10,733,666	11,188,477
第1次産業	238,998	244,288	247,481	232,521	238,947
第2次産業	4,223,312	4,410,951	4,037,178	3,418,692	3,865,775
第3次産業	7,023,753	7,277,804	7,092,842	7,047,662	7,026,354

「茨城県県民経済計算」

## 第2 漁業生産

### 2-1 海面の漁業生産量及び生産額の動向(属人)

(単位:トン, 百万円)

西暦	元号	生産量				生産額			
		総計	遠洋漁業	沖合漁業	沿岸漁業	総計	遠洋漁業	沖合漁業	沿岸漁業
1965	(昭和)40	174,596	31,631	129,259	13,706	8,061	4,193	2,727	1,141
1966	41	188,694	33,611	140,364	14,719	10,963	4,878	4,682	1,403
1967	42	165,288	24,237	123,905	17,146	11,131	3,984	5,555	1,592
1968	43	231,178	19,263	198,581	13,334	11,951	3,450	6,831	1,670
1969	44	183,383	22,774	146,947	13,662	12,034	3,943	5,975	2,116
1970	45	226,536	24,566	188,782	13,188	14,122	5,374	6,665	2,083
1971	46	195,445	24,441	158,954	12,050	14,287	6,356	5,945	1,986
1972	47	178,888	21,889	145,065	11,934	14,235	5,469	6,442	2,324
1973	48	230,826	25,799	190,964	14,063	19,889	7,561	9,310	3,018
1974	49	219,003	23,553	181,198	14,252	20,084	7,865	9,632	2,587
1975	50	231,070	19,978	196,184	14,908	18,436	8,127	7,967	2,342
1976	51	253,873	21,555	211,853	20,465	24,459	9,721	11,255	3,483
1977	52	337,426	16,556	280,751	40,119	30,110	9,304	15,009	5,797
1978	53	505,922	19,257	456,401	30,264	26,573	8,644	13,080	4,849
1979	54	395,809	16,953	365,635	13,221	30,910	9,866	17,025	4,019
1980	55	475,952	13,558	445,609	16,785	31,303	7,882	19,889	3,532
1981	56	749,956	9,185	702,278	38,493	31,793	5,303	21,518	4,972
1982	57	750,759	7,546	729,571	13,642	30,107	4,420	20,876	4,811
1983	58	872,240	7,612	823,067	41,561	35,917	3,297	26,502	6,118
1984	59	993,568	10,146	913,522	69,900	32,577	3,453	23,312	5,812
1985	60	923,193	8,868	867,584	46,741	34,269	5,689	22,974	5,606
1986	61	1,119,426	9,570	1,032,470	77,386	30,488	3,153	21,429	5,906
1987	62	1,024,382	8,288	974,042	42,052	30,053	3,227	21,618	5,208
1988	63	1,010,257	6,656	980,508	23,093	29,316	2,142	22,621	4,553
1989	(平成)1	967,367	6,270	924,771	36,326	29,950	2,373	22,292	5,285
1990	2	830,535	5,040	804,951	20,544	29,488	2,379	21,325	5,784
1991	3	722,066	6,012	696,072	19,982	30,000	2,476	22,593	4,931
1992	4	563,030	3,153	541,219	18,658	24,177	1,366	17,541	5,270
1993	5	460,715	2,602	439,981	18,132	21,861	1,230	14,055	6,576
1994	6	277,803	4,140	245,308	28,355	24,329	1,262	16,314	6,753
1995	7	237,072	5,332	212,668	19,072	34,433	1,770	24,873	7,790
1996	8	283,269	3,912	253,176	26,181	33,269	1,742	24,740	6,787
1997	9	379,058	6,702	360,034	12,322	31,886	2,613	22,715	6,558
1999	11	306,667	6,537	287,670	12,460	26,023	2,628	19,301	4,094
2000	12	208,305	5,645	184,430	18,230	20,542	2,065	14,561	3,916
2001	13	261,277	4,764	239,227	17,286	22,744	1,611	16,917	4,216
2002	14	185,210	5,684	169,798	9,728	18,511	1,369	12,955	4,187
2003	15	212,810	5,425	195,329	12,055	16,986	1,244	12,042	3,700
2004	16	196,051	4,842	175,870	15,339	15,328	971	11,576	2,781
2005	17	241,314	5,650	223,548	12,116	16,823	1,200	12,242	3,381
2006	18	280,364	5,694	263,653	11,018	18,795	1,225	14,681	2,889
2007	19	196,566	*	*	*	20,405	*	*	*
2008	20	191,010	*	*	*	20,075	*	*	*
2009	21	148,216	*	*	*	13,804	*	*	*
2010	22	183,918	*	*	*	17,899	*	*	*
2011	23	139,093	*	*	*	12,486	*	*	*

\* :平成19年より統計対象外

「漁業・養殖業生産統計」

2-2 海面の漁業種類別生産量及び生産額の動向(属人)

(単位:トン, 百万円)

	生産量							生産額	
	平成17年	平成18年	平成19年	平成20年	平成21年	平成22年	平成23年	平成17年	平成18年
総計	241,322	280,372	196,566	191,010	148,216	183,918	139,093	16,861	X
遠洋まぐろはえ縄	X	X	X	X	X	X	X	X	X
遠洋かつお一本釣	X	X	X	X	X	X	X	X	X
遠洋いか釣	-	-	-	-	-	-	-	-	-
沖合底びき網	X	X	X	X	773	885	1,359	X	X
小型底びき網	3,180	2,761	2,896	2,698	1,578	1,447	1,342	1,790	1,669
うち 小型底びき網5トン以上	2,010	X	X	X	X	X	X	857	X
うち 小型底びき網5トン未満	X	164	X	X	X	X	X	X	102
うち 小型底びき網貝けた	X	754	X	X	X	X	X	X	737
ひき回し船びき網	9,360	8,909	5,821	14,162	3,895	10,257	2,557	1,415	1,204
大中型まき網その他1そうまき	215,343	254,856	174,175	161,750	132,184	161,664	124,129	10,960	13,237
中小型まき網1そう巾着網	X	X	X	X	X	X	-	X	X
さけます流し網	-	-	-	-	-	-	-	-	-
かじき等流し網	-	-	-	-	-	-	-	-	-
その他の刺し網	370	304	394	470	316	462	409	416	270
うち 固定式刺し網(建網)	318	265	X	X	X	X	X	363	235
さんま棒受網	X	X	X	X	X	X	X	X	X
大型定置網	X	X	X	X	X	X	X	X	X
小型定置網	-	-	-	-	-	-	-	-	-
近海まぐろはえ縄	-	-	-	-	-	-	-	-	-
その他はえ縄	141	136	167	160	146	124	54	86	74
近海かつお一本釣	-	-	-	-	-	-	-	-	-
沿岸かつお一本釣	-	-	-	-	-	-	-	-	-
さば釣	-	-	*	*	*	*	*	-	-
ひき縄釣	169	119	143	76	116	201	74	71	40
その他の釣	65	150	196	64	67	106	96	57	97
採貝	26	19	39	40	39	49	23	166	132
採藻	13	6	-	-	-	-	-	8	3
その他の漁業	125	178	299	240	137	158	242	49	167
養殖業	8	8	X	X	X	X	X	19	X

注)平成19年より漁業種類別生産額は統計対象外

\*:平成19年より統計対象外

2-3 海面の魚種別生産量及び生産額の動向(属人)

(単位:トン, 百万円)

	生産量						生産額					
	平成18年	平成19年	平成20年	平成21年	平成22年	平成23年	平成18年	平成19年	平成20年	平成21年	平成22年	平成23年
総計	280,364	196,566	191,010	148,216	183,918	139,093	18,795	20,405	20,075	13,804	17,899	12,486
魚類計	274,954	185,935	180,807	140,262	171,610	130,210	16,501	17,537	18,475	12,212	15,596	10,974
くろまぐろ	-	87	16	13	17	24	-	137	35	19	15	26
びんなが	989	1,399	707	872	1,236	973	311	276	221	214	354	232
めばち	307	298	202	258	176	122	222	369	308	284	204	117
きはだ	63	164	300	107	86	35	35	118	153	89	48	15
その他のまぐろ類	101	38	2	6	2	7	74	18	2	5	3	4
まかじき	16	18	9	X	18	8	11	11	6	X	11	5
めかじき	16	19	X	25	X	X	12	17	X	16	X	X
くろかじき類	14	8	8	X	X	X	5	2	3	X	X	X
その他のかじき類	6	4	1	14	4	3	2	2	0	3	1	1
かつお	4,319	5,115	3,696	2,811	2,814	3,734	635	1,654	1,397	1,066	472	676
そうだがつお類	1	15	16	14	4	3	0	0	0	0	0	0
さめ類	43	11	20	90	146	46	3	1	1	4	4	4
さけ類	1	3	1	2	4	5	0	1	0	0	1	1
ます類	1	1	0	0	0	0	1	1	0	0	0	0
このしろ	0	17	1	1	10	0	0	0	0	0	0	0
まいわし	20,302	25,447	6,369	14,222	28,569	36,933	1,811	2,232	726	1,433	2,275	1,535
うるめいわし	239	18	2,825	459	127	25	14	1	148	23	6	1
かたくちいわし	62,234	56,007	28,988	23,483	32,058	24,977	1,794	2,392	1,364	714	1,142	948
しらす	1,591	2,973	3,313	2,127	3,684	1,136	849	1,371	1,003	1,049	1,151	580
まあじ	3,975	3,036	1,967	505	2,497	1,899	244	336	228	56	177	192
むろあじ類	119	-	-	-	-	190	9	-	-	-	-	15
さば類	171,604	82,297	121,885	86,843	87,665	46,372	8,359	6,092	10,009	5,489	6,582	3,943
さんま	3,871	3,094	X	X	X	X	248	198	X	X	X	X
ぶり類	335	600	202	1,842	2,136	2,169	82	119	38	298	345	269
ひらめ	242	452	349	265	380	505	312	635	475	363	410	452
かれい類	599	634	637	436	541	444	343	481	456	245	361	260
まだら	110	89	70	86	75	41	52	45	34	22	39	19
すけとうだら	11	3	3	1	1	5	1	0	0	0	0	0
めめけ類	0	*	*	*	*	*	0	*	*	*	*	*
きちじ	28	10	7	13	9	6	18	6	13	10	8	5
にべぐち類	22	*	*	*	*	*	5	*	*	*	*	*
えそ類	51	*	*	*	*	*	18	*	*	*	*	*
あなご類	112	107	111	145	113	133	38	23	46	31	22	29
たちうお類	0	2	1	0	0	0	0	0	1	0	0	0
えい類	30	*	*	*	*	*	2	*	*	*	*	*
まだい	37	53	54	41	88	41	44	67	7	46	74	40
ちだいきだい	54	135	247	191	130	81	23	32	43	57	43	26
くろだいいへだい	4	2	1	1	3	1	3	2	0	1	2	0
さわら類	22	45	35	16	60	6	21	30	32	16	39	4
しいら類	5	*	*	*	*	*	0	*	*	*	*	*
とびうお類	3	*	*	*	*	*	0	*	*	*	*	*
ぼら類	0	*	*	*	*	*	0	*	*	*	*	*
すずき類	72	87	77	46	79	54	71	67	58	33	59	31
いかなご	189	100	4,222	364	631	X	62	71	212	150	296	X
ぶぐ類	33	95	58	30	85	62	21	52	32	13	22	11
その他の魚類	3,182	3,452	4,407	1,201	5,746	6,487	744	678	1,424	463	1,089	1,104
えび類計	84	103	46	26	31	67	114	107	82	59	53	119
いせえび	16	8	9	13	10	12	64	39	32	42	30	46
くるまえび	1	1	1	1	1	1	1	3	1	1	1	0
その他のえび類	67	94	36	12	19	54	49	65	49	16	23	72
かに類計	90	72	33	46	60	43	31	26	23	10	41	26
がざみ類	12	27	22	13	11	12	11	21	18	9	11	8
その他のかに類	77	44	11	33	49	31	20	5	5	1	30	18
つのなしおきあみ	-	463	2,766	-	3,428	-	-	16	89	-	147	-
貝類計	981	1,016	904	561	455	409	1,051	-	549	438	372	393
あわび類	16	29	26	21	25	20	131	208	173	117	163	145
はまぐり類	579	*	*	*	*	*	672	*	*	*	*	*
うばがい(ほっき)	174	*	*	*	*	*	127	*	*	*	*	*
その他の貝類	212	987	878	539	431	389	121	979	376	321	210	248
いか類計	3,422	8,310	1,767	7,046	7,834	7,789	719	-	346	689	1,537	813
こういか類	57	*	*	*	*	*	5	*	*	*	*	*
するめいか	3,070	7,923	1,116	6,596	7,493	7,436	600	1,006	168	496	1,394	692
あかい	2	3	1	0	0	0	0	1	0	0	0	0
その他のいか類	294	384	650	450	341	353	114	157	178	193	143	121
たこ類	826	654	600	253	474	565	374	345	242	48	134	153
うに類	1	2	3	3	4	1	2	1	0	2	1	2
なまこ類	0	*	*	*	*	*	0	*	*	*	*	*
その他の水産動物類	0	2	4	X	7	6	0	0	1	X	4	4
海藻類計	6	6	9	11	15	2	3	-	2	10	12	2
わかめ類	4	*	*	*	*	*	1	*	*	*	*	*
ひじき	1	*	*	*	*	*	1	*	*	*	*	*
その他の海藻類	1	6	9	11	15	2	1	7	2	10	12	2

\*:平成19年より統計対象外

「漁業・養殖業生産統計」





2-5 霞ヶ浦北浦の漁業、養殖業生産量及び生産額の動向

(単位:トン, 百万円, %)

		平成18年	平成19年	平成20年	平成21年	平成22年	平成23年	対前年比	
生産量	総計	1,826	2,739	2,474	2,584	3,453	3,090	89.5	
	漁業	魚類	1,115	1,708	1,509	1,796	1,713	1,357	79.2
		その他	624	883	559	440	505	517	102.4
		漁業計	1,740	2,591	2,068	2,238	2,218	1,874	84.5
	養殖業	魚類(小割)	86	148	406	346	1,235	1,216	98.5
		貝類(真珠)	0	0	0	0	0	0	—
養殖業計		86	148	406	346	1,235	1,216	98.5	
生産額	総計	809	912	844	...	...	...	—	
	漁業	魚類	339	496	439	...	...	...	—
		その他	156	186	150	...	...	...	—
		漁業計	495	682	589	...	...	...	—
	養殖業	魚類(小割)	39	59	114	...	...	...	—
		貝類(真珠)	274	171	132	...	...	...	—
養殖業計		314	230	255	...	...	...	—	

注1)平成20年生産額養殖業計にはその他種苗が含まれる

注2)平成21年から生産額は統計対象外

「漁業・養殖業生産統計」

2-6 霞ヶ浦北浦の漁業種類別生産量の動向

区分		平成18年	平成19年	平成20年	平成21年	平成22年	平成23年
生産量	総計	1,740	2,591	2,068	2,238	2,218	1,874
	底びき網 ・わかさぎ・しらうおひき網 ・いさざ・ごろひき網 等	1,043	1,650	1,232	1,393	1,293	1,210
	刺網 ・しらうお刺網 ・掛網 等	387	584	497	462	547	356
	定置網(張網)	293	335	286	347	355	299
	その他の漁業	17	22	53	35	22	9

「漁業・養殖業生産統計」

2-7 霞ヶ浦北浦の魚種別生産量の推移

(単位:トン)

西暦	年号	総漁獲量	魚類	わかさぎ	あゆ	しらうお	こい	ふな	うなぎ	はぜ類	ぼら類	たなご類	さより	うぐい	どじょう類	にこい	すずき
1965	(昭和)40	10,648	5,620	2,596	—	229	272	961	173	720	28	231	11	6	18	7	10
1966	41	11,560	5,982	2,421	—	417	261	848	180	1,066	50	176	10	5	—	10	1
1967	42	13,596	7,431	1,396	—	218	349	1,273	275	1,966	32	217	7	3	—	10	12
1968	43	14,252	7,211	666	—	199	531	1,390	261	3,207	63	149	17	5	—	11	35
1969	44	13,661	7,556	405	—	145	486	1,261	238	4,021	154	201	179	11	30	11	29
1970	45	15,514	7,458	773	—	342	682	1,521	150	2,964	210	184	134	5	99	13	17
1971	46	15,599	7,146	424	—	176	869	1,587	213	3,042	119	126	31	3	139	19	19
1972	47	13,376	6,063	607	—	200	785	1,627	166	2,155	49	74	142	21	102	7	7
1973	48	13,395	7,175	239	—	161	1,067	1,484	88	3,688	52	98	29	11	106	3	3
1974	49	13,726	6,061	923	—	157	1,198	1,331	137	1,571	68	91	113	2	191	5	103
1975	50	16,954	8,876	569	—	92	1,717	1,487	245	3,898	86	95	85	3	110	4	11
1976	51	15,650	7,501	570	—	69	1,723	1,842	146	2,310	93	153	61	—	112	1	25
1977	52	15,068	7,700	1,120	—	78	1,194	1,198	117	2,347	92	115	35	—	87	2	19
1978	53	17,487	9,173	358	—	30	1,250	1,127	77	4,733	219	95	41	2	67	—	5
1979	54	13,778	7,286	829	—	24	1,422	1,340	44	2,479	165	77	7	3	46	1	15
1980	55	12,805	6,764	399	—	40	1,643	1,129	35	2,619	287	90	7	10	41	11	22
1981	56	12,080	6,525	211	—	53	1,221	884	26	2,946	253	70	127	2	26	4	3
1982	57	12,238	6,227	418	—	97	1,128	710	25	3,021	161	85	10	3	27	3	—
1983	58	11,069	5,681	695	—	152	744	639	21	1,644	96	53	65	—	17	—	—
1984	59	7,367	4,718	1,570	—	315	675	579	17	1,010	111	35	43	—	16	—	—
1985	60	10,244	5,298	1,091	—	192	804	578	12	2,012	116	66	19	—	34	3	—
1986	61	8,224	5,064	1,216	—	213	773	576	8	1,386	114	80	6	—	20	—	—
1987	62	8,525	5,229	473	—	88	747	434	4	2,697	33	65	7	—	22	—	—
1988	63	7,520	3,876	323	—	81	693	403	5	1,513	21	47	11	—	20	—	—
1989	(平成)1	6,859	3,163	457	—	80	535	278	8	1,394	76	36	2	—	10	—	2
1990	2	5,405	2,863	463	—	110	452	240	8	1,401	45	29	8	—	7	—	—
1991	3	5,821	2,532	530	—	184	490	223	10	929	39	15	—	—	8	—	1
1992	4	5,109	2,734	400	—	209	462	156	12	1,330	23	9	—	—	6	—	12
1993	5	5,214	2,348	420	—	178	492	152	16	978	36	5	—	—	6	—	6
1994	6	4,576	2,214	289	—	200	489	119	18	950	81	13	1	5	4	—	3
1995	7	4,422	1,997	237	—	244	496	126	12	714	63	11	—	3	4	—	2
1996	8	4,109	2,229	259	—	294	427	121	14	832	70	10	—	1	5	—	5
1997	9	4,263	2,089	352	—	345	306	133	9	594	46	10	—	2	2	—	10
1998	10	2,998	1,424	160	—	134	284	86	7	411	34	5	—	—	1	—	4
1999	11	2,969	1,353	70	19	120	253	72	7	315	67	2	—	—	1	—	2
2000	12	2,416	1,037	51	12	95	230	110	8	244	94	3	2	2	1	—	2
2001	13	2,063	1,221	65	3	268	241	110	9	140	210	3	2	—	0	—	3
2002	14	1,747	1,007	55	...	81	251	122	11	133	138	0	0	...	0	—	6
2003	15	1,422	922	106	...	130	166	90	10	120	113	2	0	...	0	—	5
2004	16	1,794	884	71	...	103	54	48	12	426	84	1	—	...	0	—	2
2005	17	2,061	1,388	186	...	79	119	66	15	371	48	1	0	...	0	—	3
2006	18	1,740	1,115	123	...	127	69	45	11	104	20	2	—	...	0	—	1
2007	19	2,591	1,708	227	*	165	66	49	9	152	24	*	*	*	*	*	*
2008	20	2,068	1,509	134	*	190	62	40	11	76	23	*	*	*	*	*	*
2009	21	2,238	1,796	456	*	179	47	40	7	94	24	*	*	*	*	*	*
2010	22	2,218	1,713	520	*	83	29	35	14	55	100	*	*	*	*	*	*
2011	23	1,874	1,357	410	*	124	26	28	9	32	81	*	*	*	*	*	*

\*:平成19年より統計対象外

「漁業・養殖業生産統計」

(単位:トン)

西暦	年号	ひがい	れんぎよ	そうぎよ	らいぎよ	ブラックバス	ブルーギル	その他	水産動物	えび類	いさざあみ	その他
1965	(昭和)40	50	278	6	24	—	—	—	1,377	312	1,064	1
1966	41	19	490	4	10	—	—	14	2,231	602	1,624	5
1967	42	83	1,527	8	13	—	—	42	2,455	1,485	967	3
1968	43	36	548	—	27	—	—	66	4,528	1,551	2,968	9
1969	44	20	295	3	33	—	—	34	3,585	1,914	1,658	13
1970	45	13	305	—	36	—	—	10	4,192	2,348	1,842	2
1971	46	16	241	—	48	—	—	74	4,896	4,012	879	5
1972	47	6	66	1	13	—	—	35	5,331	3,911	1,400	20
1973	48	3	94	4	12	—	—	33	4,255	3,383	866	6
1974	49	11	119	6	9	—	—	26	5,378	3,637	1,734	7
1975	50	5	415	7	6	—	—	41	6,813	4,972	1,817	24
1976	51	2	342	8	12	—	—	32	6,908	3,250	3,515	143
1977	52	15	1,162	8	36	—	—	75	5,988	4,120	1,710	158
1978	53	2	1,052	13	15	—	—	87	6,456	4,763	1,631	62
1979	54	3	780	3	7	—	—	41	5,743	4,120	1,552	71
1980	55	1	380	1	26	—	—	23	5,550	3,656	1,833	61
1981	56	1	623	—	19	—	—	56	5,225	3,285	1,899	41
1982	57	1	488	1	15	—	—	34	5,432	3,577	1,809	46
1983	58	2	1,504	—	10	—	—	39	5,064	3,011	2,037	16
1984	59	1	276	8	6	—	—	56	2,452	2,102	333	17
1985	60	—	291	—	7	—	—	73	4,839	3,094	1,739	6
1986	61	—	602	—	6	—	—	64	3,032	2,318	697	17
1987	62	—	621	—	4	1	—	33	3,273	2,245	1,015	13
1988	63	—	715	9	5	3	—	18	3,577	2,315	1,250	12
1989	(平成)1	2	226	—	3	7	—	47	3,697	2,855	825	17
1990	2	2	52	—	6	6	2	32	2,542	1,924	612	6
1991	3	1	45	—	1	3	—	53	3,289	2,242	1,036	11
1992	4	5	28	1	1	—	—	80	2,375	1,981	387	7
1993	5	2	2	—	—	4	—	51	2,866	1,886	974	6
1994	6	4	5	1	1	6	—	25	2,362	2,111	242	9
1995	7	3	4	—	1	39	—	38	2,425	2,003	416	6
1996	8	2	107	1	2	35	—	44	1,880	1,527	348	5
1997	9	3	211	5	3	39	—	19	2,174	1,636	534	4
1998	10	2	199	—	—	19	48	30	1,573	1,201	367	6
1999	11	2	163	8	—	22	162	61	1,617	1,404	211	2
2000	12	2	80	5	0	16	—	81	1,379	1,097	280	3
2001	13	2	67	0	2	9	—	87	840	724	114	2
2002	14	4	77	0	3	7	—	119	740	521	210	9
2003	15	2	81	0	2	6	...	90	500	331	168	2
2004	16	1	1	—	0	4	...	61	910	678	229	1
2005	17	0	139	11	2	3	...	343	673	518	153	1
2006	18	0	161	—	0	3	...	450	624	551	73	0
2007	19	*	*	*	*	*	*	1,016	885	603	*	281
2008	20	*	*	*	*	*	*	973	559	491	*	67
2009	21	*	*	*	*	*	*	950	440	322	*	118
2010	22	*	*	*	*	*	*	876	505	497	*	8
2011	23	*	*	*	*	*	*	647	517	515	*	2

\*:平成19年より統計対象外

「漁業・養殖業生産統計」

## 2-8 霞ヶ浦北浦の魚種別生産額の動向

(単位:百万円)

	平成15年	平成16年	平成17年	平成18年	平成19年	平成20年	平成21年
総計	495	599	608	495	682	589	—
魚類計	351	344	435	339	496	439	—
わかさぎ	80	43	139	90	151	106	X
あゆ	…	…	…	…	*	*	*
しらうお	124	118	96	126	182	206	X
こい	31	7	30	15	10	9	X
ふな	24	9	16	11	13	9	X
うなぎ	28	30	39	28	22	30	X
はぜ類	32	117	74	21	34	19	X
ぼら類	11	11	5	2	3	3	X
たなご類	0	0	0	1	*	*	*
さより	0	—	0	—	*	*	*
うぐい	…	…	…	…	*	*	*
どじょう類	0	0	0	0	*	*	*
すずき	5	1	5	1	*	*	*
ひがい	1	0	0	0	*	*	*
れんぎよ	3	1	7	8	*	*	*
そうぎよ	0	—	1	—	*	*	*
らいぎよ	1	0	0	—	*	*	*
ブラックバス	0	0	0	0	*	*	*
ブルーギル	…	…	…	…	*	*	*
その他の魚類	10	6	23	36	82	57	X
水産動物計	144	255	173	156	186	150	—
えび類	133	240	163	151	169	145	X
いさざあみ	11	14	9	4	*	*	*
その他の水産動物	1	1	0	0	17	4	X

注)H21年度より生産額は統計対象外

\*:平成19年より統計対象外

「漁業・養殖業生産統計」

2-9 霞ヶ浦北浦の湖別、魚種別生産量の動向

(単位:トン)

	霞ヶ浦						北浦					
	平成18年	平成19年	平成20年	平成21年	平成22年	平成23年	平成18年	平成19年	平成20年	平成21年	平成22年	平成23年
総計	1,377	2,188	1,802	1,934	1,894	1,552	363	403	266	304	324	322
魚類計	755	1,316	1,255	1,527	1,398	1,041	360	392	254	269	315	316
わかさぎ	44	147	98	377	499	383	79	80	36	79	21	27
あゆ	…	*	*	*	*	*	…	*	*	*	*	*
しらうお	109	145	177	160	78	115	18	20	13	19	5	9
こい	42	39	42	27	18	15	27	27	20	20	11	11
ふな	31	27	23	18	22	17	14	22	17	22	13	11
うなぎ	9	7	10	5	12	7	2	2	1	2	2	2
はぜ類	81	139	69	85	49	27	23	13	7	9	6	5
ぼら類	5	1	2	3	0	1	15	23	21	21	100	80
たなご類	2	*	*	*	*	*	0	*	*	*	*	*
さより	-	*	*	*	*	*	-	*	*	*	*	*
うぐい	…	*	*	*	*	*	…	*	*	*	*	*
どじょう類	0	*	*	*	*	*	0	*	*	*	*	*
すずき	-	*	*	*	*	*	1	*	*	*	*	*
ひがい	-	*	*	*	*	*	0	*	*	*	*	*
れんぎよ	113	*	*	*	*	*	48	*	*	*	*	*
そうぎよ	-	*	*	*	*	*	-	*	*	*	*	*
らいぎよ	0	*	*	*	*	*	0	*	*	*	*	*
ブラックバス	0	*	*	*	*	*	3	*	*	*	*	*
ブルーギル	…	*	*	*	*	*	…	*	*	*	*	*
その他の魚類	319	810	834	852	719	476	131	205	139	98	157	171
水産動物計	622	873	547	406	496	511	2	12	12	34	9	6
えび類	549	592	480	307	492	511	2	11	11	15	5	4
いさざあみ	73	*	*	*	*	*	-	*	*	*	*	*
その他の水産動物	0	281	67	99	4	0	0	0	0	19	4	2

\*:平成19年より統計対象外

「漁業・養殖業生産統計」

2-10 霞ヶ浦北浦の小割式養殖業の収穫量及び生産額の動向

(単位:トン, 百万円)

		平成17年	平成18年	平成19年	平成20年	平成21年	平成22年	平成23年
収穫量	合計	156	86	148	406	346	1,235	1,202
	こい	-	-	-	218	213	1,106	1,090
	その他	156	86	148	188	133	129	112
生産額	合計	76	40	...	...	...	...	...
	こい	-	-	...	...	...	...	...
	その他	76	40	...	...	...	...	...

注1)平成15年以降, コイヘルペスウイルス病発生のため養殖自粛。平成20年再開。

注2)平成19年調査より生産額は統計対象外

「漁業・養殖業生産統計」

2-11 内水面の漁業, 養殖業生産量及び生産額の動向

(単位:トン, 百万円, %)

		平成18年	平成19年	平成20年	平成21年	平成22年	平成23年	対前年比	
生産量	生産量合計	1,873	1,746	2,180	3,307	3,408	1,743	51.1	
	河川	魚類	1,407	X	1,217	X	X	X	-
		貝類	345	X	703	X	X	X	-
		その他	9	X	9	X	X	X	-
		小計	1,761	X	1,929	X	X	X	-
	湖沼	魚類	31	X	20	X	X	X	-
		貝類	55	X	196	X	X	X	-
		その他	2	X	1	X	X	X	-
		小計	89	X	217	X	X	X	-
	天然種苗採捕	6	1	1	4	1	X	-	
内水面養殖業	17	17	33	22	16	14	87.5		
生産額	生産額合計	1,425	-	1,825	...	...	...	-	
	河川	魚類	1,181	X	1,249	...	...	...	-
		貝類	190	X	433	...	...	...	-
		その他	1	X	1	...	...	...	-
		小計	1,372	-	1,683	...	...	...	-
	湖沼	魚類	23	X	21	...	...	...	-
		貝類	30	X	121	...	...	...	-
		その他	0	X	0	...	...	...	-
		小計	53	-	142	...	...	...	-
	天然種苗採捕	390	464	547	...	...	...	-	
内水面養殖業	X	X	X	...	...	...	-		

注1)霞ヶ浦・北浦は含まない。

注2)H21以降の生産額については, 算出に必要なデータが掲載されなくなったため, 推定していない。

「生産量:漁業・養殖業生産統計 生産額:水産振興課推定」

2-12 内水面の河川・湖沼別，魚種別生産量(平成23年)

(単位:トン)

	総計	河川				湖沼			
		小計	利根川	那珂川	久慈川	小計	霞ヶ浦	北浦	涸沼
総計	3,603	X	87	863	X	X	1,552	322	X
魚類計	2,166	X	83	328	X	X	1,041	316	X
さけ類	103	X	11	83	X	X	...	...	X
さくらます	0	X	-	0	X	X	...	...	X
その他のさけ・ます類	0	X	-	0	X	X	...	...	X
わかさぎ	416	X	6	0	X	X	383	27	X
あゆ	585	X	0	234	X	X	...	...	X
しらうお	125	X	0	0	X	X	115	9	X
こい	45	X	10	2	X	X	15	11	X
ふな	49	X	16	1	X	X	17	11	X
うぐい・おいかわ	6	X	3	2	X	X	...	...	X
うなぎ	34	X	8	2	X	X	7	2	X
はぜ類	42	X	1	1	X	X	27	5	X
その他の魚類	761	X	28	3	X	X	477	251	X
貝類計	915	X	2	532	X	X	-	-	X
しじみ	915	X	2	532	X	X	-	-	X
その他の貝類	0	X	-	0	X	X	-	-	X
水産動物計	522	X	1	3	X	X	511	6	X
えび類	516	X	1	0	X	X	511	4	X
その他の水産動物	6	X	0	3	X	X	0	2	X

「漁業・養殖業生産統計」

2-13 内水面の養殖業収穫量の動向

(単位:トン)

		平成18年	平成19年	平成20年	平成21年	平成22年	平成23年
収 獲 量	合計	17	17	33	22	16	14
	ます類	X	X	X	X	X	X
	あゆ	-	X	X	X	X	X
	こい	X	X	13	-	-	2
	ふな	...	*	*	*	*	*
	うなぎ	-	-	-	X	-	-
	その他	-	-	-	-	-	-

\*:平成19年より統計対象外

「漁業・養殖業生産統計」

2-14 内水面の魚種別生産量及び生産額の動向

(単位:トン, 百万円)

	生産量					生産額	
	平成19年	平成20年	平成21年	平成22年	平成23年	平成19年	平成20年
総計	1,728	2,146	3,281	3,391	1,729	1,580	1,825
魚類計	1,373	1,238	1,426	1,240	809	1,390	1,270
さけ類	263	253	234	190	103	80	86
さくらます	0	0	0	0	0	...	...
その他のさけ・ます類	21	23	1	0	0	...	...
わかさぎ	2	3	2	6	6	1	3
あゆ	716	615	762	696	585	1,072	959
しらうお	2	2	1	1	1	2	2
こい	62	58	30	22	19	9	9
ふな	143	133	99	75	21	38	31
うぐい・おいかわ	52	48	36	34	6	104	96
うなぎ	30	28	34	26	25	73	76
はぜ類	16	18	15	10	10	4	5
その他の魚類	89	57	209	178	33	7	3
貝類計	343	899	1,847	2,144	915	189	554
しじみ	343	899	1,846	2,144	915	189	554
その他の貝類	0	0	1	0	0	0	0
水産動物計	10	10	10	7	5	1	1
えび類	4	4	4	3	1	1	1
その他の水産動物	6	6	6	4	4	0	0

注1)霞ヶ浦北浦は含まない。

注2)H21以降の生産額については、算出に必要なデータが掲載されなくなったため、推定していない。

注3)統計表はラウンドしてあるため、必ずしも各数値の積上げ合計と総計の値は一致しない。

「生産量:漁業・養殖業生産統計, 生産額:水産振興課推定」



### 第3 漁業生産構造と漁業経営

#### 3-1 海面の主とする漁業種類別経営体数の動向

(単位:経営体)

	平成14年	平成15年	平成16年	平成17年	平成18年	平成20年
総数	724	597	503	489	404	479
沖合底びき網	4	4	4	2	4	3
小型底びき網	130	97	94	93	132	43
ひき回し船びき網	260	233	191	201	124	226
大中型まき網	11	11	11	10	10	11
中小型まき網	1	1	1	1	1	-
さけ・ます流し網	-	-	1	-	-	-
その他の刺網	63	76	86	61	41	61
さんま棒受網	6	5	4	4	3	2
遠洋・近海まぐろはえ縄	3	3	2	2	2	1
その他のはえ縄	6	8	8	8	5	5
遠洋・近海かつお一本釣	2	1	1	2	2	1
沿岸かつお一本釣	-	-	-	-	-	-
いか釣	-	-	-	-	-	-
ひき縄釣	5	5	4	7	10	13
その他の釣	156	101	65	69	50	62
大型定置網	1	1	1	1	1	1
小型定置網	-	-	-	-	-	-
採貝・採藻	60	46	24	21	15	46
その他の漁業	14	2	2	4	2	4
海面養殖	2	3	3	3	2	-

注1)平成14年は海上作業従事日数が30日未満の経営体を含む

注2)平成19年より漁業種類別経営体数は統計対象外

注3)平成20年は2008年漁業センサス

「茨城農林水産統計年報」

#### 3-2 霞ヶ浦・北浦の漁業、養殖業経営体数の動向

(単位:経営体)

	霞ヶ浦・北浦計						霞ヶ浦					北浦						
	平成14年	平成15年	平成16年	平成17年	平成18年	平成20年	平成14年	平成15年	平成16年	平成17年	平成18年	平成20年	平成14年	平成15年	平成16年	平成17年	平成18年	平成20年
総数	521	448	464	455	432	296	368	354	332	322	304	234	153	94	132	133	128	62
漁船非使用	1	-	18	42	37	1	1	-	18	28	25	1	-	-	-	14	12	-
無動力船	1	5	2	2	2	7	1	4	2	2	2	4	-	1	-	-	-	3
動力船	1トン未満	169	103	139	117	118	107	103	91	80	79	1	62	-	48	37	39	-
	1～3トン	216	206	205	198	182	192	173	146	150	138	144	43	60	48	48	44	48
	3～5トン	58	68	57	61	58	45	24	48	29	28	36	34	20	28	32	30	9
	5トン以上	12	9	12	11	13	9	9	7	10	10	8	3	2	2	2	3	1
漁業計	457	391	433	431	410	255	315	308	307	298	282	194	142	83	126	133	128	61
魚類養殖	59	57	31	19	17	37	48	46	25	19	17	36	11	11	6	-	-	1
真珠養殖	5	-	-	5	5	4	5	-	-	5	4	-	-	-	-	-	-	-
養殖業計	64	57	31	24	22	41	53	46	25	24	22	40	11	11	6	-	-	1

注1)真珠母貝養殖を含む

注2)平成19年より漁業、養殖業経営体数は統計対象外

注3)平成20年値は2008年漁業センサス ※霞ヶ浦計及び北浦計には船外機付船の値が含まれる

「茨城農林水産統計年報」

3-3 霞ヶ浦北浦の主とする漁業種類別及び営んだ漁業種類別経営体数の動向

①主とする漁業種類別経営体数

(単位:経営体)

	霞ヶ浦・北浦					霞ヶ浦					北浦				
	平成15年	平成16年	平成17年	平成18年	平成20年	平成15年	平成16年	平成17年	平成18年	平成20年	平成15年	平成16年	平成17年	平成18年	平成20年
合計	492	468	455	394	429	359	336	322	304	338	133	132	133	128	91
漁業計	429	433	431	372	388	308	307	298	282	298	122	126	133	128	90
底びき網・船びき網	274	259	260	229	235	198	193	188	177	183	76	66	72	68	52
刺網	41	36	41	31	48	21	18	19	16	33	20	18	22	32	15
釣・はえ縄	7	5	4	6	4	4	4	1	5	3	3	1	3	1	1
定置網	93	96	95	82	73	74	72	70	65	56	19	24	25	19	17
籠類	…	…	…	…	3	1	…	…	…	3	-	-	…	…	-
その他の漁業	14	37	31	24	25	6	20	20	19	20	2	17	11	8	5
養殖業計	63	35	24	22	41	46	25	19	22	40	11	6	-	-	1
魚類養殖	57	31	19	17	37	46	25	19	17	36	11	6	-	-	1
真珠養殖	6	4	5	5	4	-	-	5	5	4	-	-	-	-	-

②営んだ漁業種類別経営体数

(単位:経営体)

	霞ヶ浦・北浦					霞ヶ浦					北浦				
	平成15年	平成16年	平成17年	平成18年	平成20年	平成15年	平成16年	平成17年	平成18年	平成20年	平成15年	平成16年	平成17年	平成18年	平成20年
合計	778	756	715	662	804	515	547	521	471	613	265	205	194	180	191
漁業計	714	685	690	637	757	468	488	496	449	569	254	197	194	180	188
底びき網・船びき網	298	385	377	313	272	217	293	294	256	215	81	92	83	75	57
刺網	146	96	110	124	210	82	50	64	67	153	64	46	46	45	57
釣・はえ縄	49	26	25	36	51	31	20	19	18	33	18	6	6	3	18
定置網	141	120	124	113	128	100	93	87	80	95	41	27	37	28	33
籠類	…	…	…	…	8	3	…	…	…	8	5	…	…	…	-
その他の漁業	80	58	54	51	88	16	32	32	28	65	12	26	22	29	23
養殖業計	64	71	25	22	47	47	59	20	22	44	11	8	-	-	3
魚類養殖	58	67	20	17	43	47	59	20	17	40	11	8	-	-	3
真珠養殖	6	4	5	5	4	-	-	5	5	4	-	-	-	-	-

注1)底びき網・船びき網:わかさぎ・しらうおひき網, 帆びき網, いさざ・ごろひき網

注2)刺網:しらうお刺網, 掛網

注3)定置網:張網, あじろ網

注4)籠類:せん

注5)平成19年より経営体数は統計対象外

注6)平成20年経営体数は2008年漁業センサス

### 3-4 海面の性別、年齢階層別漁業就業者数の動向

(単位:人)

年	全国	茨城	男				60歳以上の男性 の占める割合(%)	女
			15～24歳	25～39歳	40～59歳	60歳以上		
昭和51年	469,680	3,220	190	850	1,860	280	8.7	20
昭和55年	457,370	3,120	200	540	2,050	290	9.3	40
昭和61年	422,550	2,770	100	490	1,650	430	15.5	100
平成3年	355,150	2,080	90	310	1,210	470	22.6	60
平成8年	287,380	1,560	60	250	600	610	39.1	40
平成9年	278,200	1,480	50	220	590	580	39.2	40
平成10年	277,042	1,645	60	245	616	676	41.1	48
平成11年	269,990	1,520	50	230	570	640	42.1	40
平成12年	260,200	1,330	50	210	500	540	40.6	40
平成13年	252,320	1,190	40	180	410	540	45.4	20
平成14年	243,330	1,170	40	150	390	560	47.9	40
平成15年	238,371	1,427	68	202	493	607	42.5	57
平成16年	231,000	1,240	70	130	440	560	45.2	40
平成20年	221,908	1,551	71	248	620	527	34.0	85

注1) 数値は単位未満四捨五入のため、計と内訳とは必ずしも一致しない

注2) 平成17年より漁業就業者数は統計対象外

注3) 平成20年値は2008年漁業センサス

「茨城農林水産統計年報」

### 3-5 新規学卒者の産業別就職動向

(単位:人)

		平成19年	平成20年	平成21年	平成22年	平成23年	平成24年
中学校卒	小計	149	144	100	112	90	115
	第一次産業	1	4	0	7	3	3
	農林業						
	水産業						
	第二次産業	85	72	51	63	54	79
	第三次産業	57	62	34	40	26	30
一般高校卒	小計	5,982	5,808	5,379	4,594	4,913	5,043
	第一次産業	37	29	29	40	33	48
	農林業	6	5	2	3	8	6
	水産業						
	第二次産業	3,512	3,407	3,076	2,304	2,614	2,711
	第三次産業	2,388	2,320	2,220	2,206	2,258	2,256
一般水産高校のうち	小計	58	27	27	28	47	47
	第一次産業	2	0	0	0	0	0
	農林業	3	0	0	1	7	6
	水産業						
	第二次産業	30	16	16	20	16	22
	第三次産業	23	11	11	7	24	17
総数	小計	6,131	5,952	5,479	4,706	5,003	5,158
	第一次産業	38	33	29	47	36	51
	農林業	6	5	2	3	8	6
	水産業						
	第二次産業	3,597	3,479	3,127	2,367	2,668	2,790
	第三次産業	2,445	2,382	2,254	2,246	2,284	2,286

注) 小計が一致しないのはその他不明者のためである

「統計課:茨城の学校統計」

#### 第4 漁船と漁港

##### (1) 漁船

##### 4-1 漁船総勢力

(単位:隻,トン,馬力)

	隻 数			ト ン 数			機 関 馬 力 数		
	平成22年	平成23年	平成24年	平成22年	平成23年	平成24年	平成22年	平成23年	平成24年
	総数	総数	総数	総数	総数	総数	総数	総数	総数
総 計	3037	2912	2811	16,187.10	16,063.89	15,582.67	214,153	212,751	218,098
海水									
動力	1138	1032	1014	14,455.52	14,368.21	13,960.69	158,889	157,576	164,840
無動力	1	1	1	11.12	11.12	11.12	0	0	0
小 計	1139	1033	1015	14,466.64	14,379.33	13,971.81	158,889	157,576	164,840
淡水									
動力	1887	1868	1788	1,707.65	1,671.75	1,601.17	55,264	55,175	53,258
霞ヶ浦, 北浦, 外浪逆浦	1101	1085	1021	1,433.65	1,402.85	1,338.30	29,431	29,394	27,952
その他の内水面	786	783	767	274.00	268.90	262.87	25,833	25,781	25,306
無動力	11	11	8	13	13	10	0	0	0
霞ヶ浦, 北浦, 外浪逆浦	11	11	8	12.81	12.81	9.69	0	0	0
その他の内水面	0	0	0	0	0	0	0	0	0
小 計	1898	1879	1796	1,720.46	1,684.56	1,610.86	55,264	55,175	53,258

注)無動力1トン未満船は漁船法適用外のためここには含まれていない

「漁政課 漁船統計表」

##### 4-2 海水動力漁船の構成

(単位:隻,トン,馬力)

	隻 数			ト ン 数			機 関 馬 力 数		
	平成22年	平成23年	平成24年	平成22年	平成23年	平成24年	平成22年	平成23年	平成24年
5トン未満	990	886	867	2,632.58	2,394.04	2,352.29	93,408	89,996	92,690
5～10	23	23	24	168.57	169.37	175.67	3,675	3,787	4,855
10～15	28	27	28	365.35	346.52	356.45	8,100	7,511	8,804
15～20	45	45	46	818.02	813.28	831.28	12,902	14,444	16,213
20～30	0	0	0	0	0	0	0	0	0
30～50	0	0	0	0	0	0	0	0	0
50～100	21	20	19	1,675.00	1,595.00	1,496.00	10,931	10,195	9,605
100～200	8	7	7	1,178.00	1,049.00	1,094.00	7,333	6,743	8,633
200トン以上	23	24	23	7,618.00	8,001.00	7,655.00	22,540	24,900	24,040
総 計	1,138	1,032	1,014	14,455.52	14,368.21	13,960.69	158,889	157,576	164,840

「漁政課 漁船統計表」

##### 4-3 淡水動力漁船の構成

(単位:隻,トン,馬力)

		隻 数			ト ン 数			機 関 馬 力 数		
		平成22年	平成23年	平成24年	平成22年	平成23年	平成24年	平成22年	平成23年	平成24年
霞ヶ浦北浦	1トン未満	484	481	442	257.70	256.57	235.47	11,067	11,160	10,597
	1～3トン	593	570	547	1,062.53	1,024.85	989.34	16,658	16,822	16,094
	3～5トン	35	34	32	126.23	121.43	113.49	1,706	1,412	1,261
	小 計	1,112	1,085	1,021	1,446.46	1,402.85	1,338.30	29,431	29,394	27,952
その他の内水面	1トン未満	751	751	736	222.41	223.61	219.70	23,208	23,238	22,818
	1～3トン	35	32	31	51.59	45.29	43.17	2,625	2,543	2,488
	3～5トン	0	0	0	0.00	0.00	0.00	0	0	0
	小 計	786	783	767	274.00	268.90	262.87	25,833	25,781	25,306
総 数		1,898	1,868	1,788	1,720.46	1,671.75	1,601.17	55,264	55,175	53,258

「漁政課 漁船統計表」

## (2) 漁 港

### 4-4 漁港一覧

平成25年12月現在

種別	漁港名	指定年月日	管理者	所在地	水域別
第 一 種	日高	S27.10.21	市	日立市田尻町	海面
	会瀬	S26.7.10	県	〃 会瀬町	
	水木	S27.10.21	〃	〃 水木町	
	磯崎	S27.11.24	〃	ひたちなか市磯崎町	
	磯浜	S27.11.24	〃	東茨城郡大洗町磯浜町	涸沼川
	麻生	S27.10.21	県	行方市麻生	霞ヶ浦
	五町田	〃	市	〃 五町田	〃
	小高	〃	〃	〃 島並	〃
	白浜	S38.7.23	〃	〃 白浜	北浦
	荒宿	S27.10.21	〃	〃 荒宿	霞ヶ浦
	手賀	S48.5.16	〃	〃 手賀	〃
	安中	S27.10.21	村	稲敷郡美浦村馬掛	〃
	木原	S34.12.15	〃	〃 木原	〃
	沖宿	S27.10.21	市	土浦市沖宿町	〃
	牛渡	〃	〃	かすみがうら市牛渡	〃
	志戸崎	〃	〃	〃 坂	〃
	広浦	S41.11.18	町	東茨城郡茨城町下石崎	涸沼
	松川	S56.9.11	〃	〃 大洗町成田町	
	太田	S44.9.6	市	神栖市太田	利根川
計19港					
第 三 種	平潟	S26.7.10	県	北茨城市平潟町	海面
	大津	〃	〃	〃 大津町	
	久慈	〃	〃	日立市久慈町	
	那珂湊	〃	〃	ひたちなか市湊本町, 和田町, 平磯町	
	波崎	〃	〃	神栖市波崎	
計5港					
合計	24港				海面9港 霞ヶ浦北浦11港 内水面4港

(備考)

「水産振興課」

水木漁港－昭和43.8.5 日立市から県に管理者変更  
 磯浜漁港－昭和63.3.31 第2種から第1種に種類変更  
 平潟漁港－昭和63.3.31 第2種から第3種に種類変更  
 大津漁港－昭和37.10.25 〃  
 久慈漁港－昭和43.12.16 〃  
 平磯漁港－平成6.5.9 那珂湊漁港に統合  
 磯崎漁港－平成13.3.31 第2種から第1種に種類変更

#### 4-5 港湾一覧

平成25年12月現在

種別		管理者	所在地	水域別
重要港湾	茨城港日立港区	県	日立市	海面
	茨城港常陸那珂港区	〃	ひたちなか市, 那珂郡東海村	
	茨城港大洗港区	〃	東茨城郡大洗町	
	鹿島港	〃	鹿嶋市, 神栖市	
	計2港			
地方港湾	川尻港	県	日立市	海面
	河原子港	〃	日立市	〃
	土浦港	〃	土浦市	霞ヶ浦
	潮来港	〃	潮来市	北利根川
	軽野港	〃	神栖市	利根川
	計5港			
合計	計7港			海面4港(3港区) 霞ヶ浦北浦2港 内水面1港

「港湾課」

#### 4-6 漁港整備基本計画

(単位：百万円)

事業名	地区名	計画期間	計画事業費	H24までの実績額	H24実績	H24までの進捗率	主な内容
水産流通基盤整備事業	大津	H14～H28	3,178	2,382	0	75.0%	東部埋立, 護岸, 西防波堤, -6m岸壁補修
	那珂湊	H14～H28	4,143	3,379	49	81.6%	残土処理護岸, -6m岸壁, 浚渫
	波崎	H14～H24	10,438	8,636	634	82.7%	-3.6m岸壁, 東防波堤, 浚渫
H24～H33		9,000	—	—	—	東・西防波堤, 浄化施設・浚渫	
水産生産基盤整備事業	平潟	H14～H28	1,435	923	43	64.3%	南・東防波堤, 道路, 舗装

「水産振興課」

注1) 事業規模別事業区分

①水産流通基盤整備事業

流通拠点漁港が対象, 計画事業費5億円以上

②水産生産基盤整備事業

流通拠点以外の中小規模漁港で周辺漁場と一体的整備する事業, 計画事業費5億円以上

注2) 水産流通基盤整備事業及び水産生産基盤整備事業については, 災害復旧工事を優先するため, 整備計画期間を延長し, 事業を休止若しくは縮小して実施した。

注3) 波崎漁港については, 新たな漁港整備計画を策定し, H24～33年度までの10ヶ年計画で整備を進めていく。

#### 4-7 漁港海岸整備計画

(単位：百万円)

事業名	海岸名	計画期間	計 画 事業費	H24 まで 実績額	H 24 実 績	H24 まで 進捗率	主な内容	備 考
漁港区域海岸老朽化対策緊急事業	平潟漁港	H21～ H25	354	89	22	25.1%	護岸(改良)	
	会瀬漁港	H21～ H25	442	93	26	21.0%	護岸(改良)	

「水産振興課」

##### 注1) 漁港区域海岸老朽化対策緊急事業

農林水産大臣が管理することとされた海岸保全施設に係る海岸保全区域において主として実施するものであって、下記に掲げる要件をすべて満たすもの。

1. 海岸管理者による海岸保全施設の管理が適切に実施されていること。
2. 老朽化などにより機能の確保されていない海岸保全施設であって、機能の強化又は、回復を行う必要があると認められるものであること。
3. 海岸保全計画に基づき、本事業の実施内容を記載した海岸堤防等老朽化対策緊急事業計画が策定された地域であること。

県営 : 50,000千円以上

市営 : 25,000千円以上

注2) H23～H24年度の2ヶ年に渡る債務負担行為により工事を一括発注する予定であったが、東日本大震災の影響による地盤沈下で、工事費が当初予定していた額の約1.5倍に増えたことから、所要額を確保するため、工事を1年先送りし、H24、25に整備することにした。

## 第5 流通加工

### 5-1 水産加工品の生産量・生産額(沿海, 霞ヶ浦, その他合計)の推移

(単位:トン, 百万円, %)

	生産量							生産額					
	平成18年	平成19年	平成20年	平成21年	平成22年	平成23年	対前年比	平成18年	平成19年	平成20年	平成21年	平成22年	
総計	483,254	314,532	234,364	222,017	233,777	168,801	72.2	133,308	112,019	113,390	117,866	...	
塩蔵乾製品	素干品	1,253	739	125	142	59	362	613.6	1,725	1,150	139	69	...
	塩干品	33,846	25,628	24,612	32,699	33,270	21,273	63.9	18,313	13,860	11,461	15,892	...
	煮干し品	2,916	2,850	3,928	3,535	3,581	957	26.7	2,473	2,939	4,040	1,718	...
	塩蔵品	5,577	3,210	4,418	5,168	5,460	6,472	118.5	2,656	2,203	1,650	2,512	...
	節製品	X	X	X	61	X	52	-	X	X	X	X	...
	小計	43,592	32,427	33,083	41,605	42,370	29,116	68.7	25,167	20,153	17,290	20,191	...
その他	ねり製品	X	X	X	X	X	X	-	X	X	X	X	...
	くん製品	0	X	X	X	X	X	-	0	X	X	X	...
	生鮮冷凍水産物	205,391	175,445	171,167	150,123	163,933	112,145	68.4	90,682	73,453	80,880	82,868	...
	冷凍食品	9,233	8,732	4,960	3,542	3,578	3,810	106.5	5,134	6,964	3,651	1,955	...
	煮たこ	*1	*1	*1	*1	*1	*1	-	*1	*1	*1	*1	...
雑類	つくだ煮類	3,130	2,123	4,677	2,519	2,239	2,150	96.0	2,714	1,845	2,595	3,022	...
	みりん干し・桜干	*2	*2	*2	*2	*2	*2	-	*2	*2	*2	*2	...
	その他食用	6,958	6,857	11,255	15,511	15,403	14,111	91.6	3,614	1,164	7,384	6,957	...
	小計	10,088	8,980	15,932	18,030	17,642	16,261	92.2	6,328	3,009	9,979	9,979	...
その他	魚油類	300	100	100	100	100	100	100.0	33	13	17	10	...
	飼肥類	1,100	600	500	400	300	300	100.0	163	88	64	46	...
	小計	1,400	700	600	500	400	400	100.0	195	100	80	57	...

注1) 平成13年以降の飼肥類は魚粉のみの値

注2) 算出に必要なデータ不足のため, H22より生産額の推定は取りやめた。

注3) 総計に魚油類, 飼肥類は含まない。

\*1: 統計項目の見直しにより, 統計対象外

\*2: 統計項目の見直しにより, 別の項目に統合

「生産量:水産加工統計, 水産油脂統計年鑑  
生産額:漁政課推定」



5-2 品目別水産加工品生産量

【全国統計対象品目生産量】

単位:トン

品目	H19	H20	H21	H22	H23
総計	228,281	230,228	218,025	233,777	168,801
素干し品	739	125	142	59	362
素干しいわし	x	6	36	-	x
するめ	x	48	43	x	x
その他	717	71	63	x	358
塩干品	25,628	24,612	32,699	33,270	21,273
干しいわし	342	412	204	386	138
干しあじ	2,642	2,953	4,392	4,171	3,079
干しさんま	1,368	1,321	1,977	2,021	489
干しさば	2,839	2,260	2,657	2,729	1,601
干しかれい	177	130	145	x	x
干しほっけ	11,384	11,532	15,684	16,249	12,163
干しはたはた	...	44	16	x	x
その他	6,876	5,960	7,624	7,560	3,667
煮干し品	2,850	3,928	3,535	3,581	957
煮干しいわし	315	289	693	705	121
煮干ししらす	1,731	2,321	1,880	1,981	613
煮干しいかなご	152	1,097	673	595	22
煮干し貝柱	165	65	142	x	x
その他	487	156	147	x	x
塩蔵品	3,210	4,418	5,168	5,460	6,472
塩蔵いわし	x	73	43	x	x
塩蔵さば	498	325	998	392	677
塩蔵さけ・ます	2,437	3,842	3,980	4,856	5,677
塩蔵たら・すけとうだら	x	-	11	-	-
塩蔵さんま	-	3	-	-	-
その他	193	175	136	x	x
くん製品	x	x	x	x	x
節製品	x	x	61	54	52
節類	x	-	16	-	-
けずり節	x	x	45	54	52
煉製品	x	x	x	x	x
かまぼこ類	2,697	5,086	4,725	6,200	7,469
その他	x	x	x	x	x
冷凍食品	8,732	4,960	3,542	3,578	3,810
魚介類	4,895	3,054	1,216	1,255	1,555
水産物調理食品	3,837	1,906	2,326	2,323	2,255
その他の加工品	8,980	15,932	18,030	17,642	16,261
水産物漬物	285	799	1,121	1,178	x
塩辛類	-	-	-	-	x
水産物つくだ煮類	2,123	4,677	2,519	2,239	2,150
いか製品	984	1,678	1,699	1,748	1,612
その他の乾燥品	2,971	2,235	1,573	1,484	1,391
その他の調味加工品	2,343	5,745	9,771	9,856	8,442
その他	274	798	1,347	1,137	1,529
焼・味つけのり	223,750	248,555	235,795	x	x
生鮮冷凍水産物	175,445	171,167	150,123	163,933	112,145
まぐろ類	872	1,113	2,529	x	x
かつお類	506	234	96	x	176
さけ・ます類	299	1,732	3,459	x	3,961
いわし類	94,890	33,933	77,774	99,856	66,753
あじ類	2,503	2,397	1,697	4,583	2,656
さば類	48,008	83,698	35,316	41,509	27,684
さんま	25,680	17,856	13,444	7,043	4,898
たら	x	x	11	x	x
ほっけ	20	-	-	-	x
いかなご	7	x	659	x	-
ほたてがい	337	x	1,038	x	x
いか類	x	x	-	-	12
かに類	...	334	3	-	-
その他魚類・水産動物類	1,461	26,338	13,289	3,616	2,972
すり身	755	x	808	959	x

「水産加工統計」

5-3 霞ヶ浦・北浦の水産加工品生産量・生産額の推移

(単位:トン, 百万円, %)

	生産量							生産額							
	平成18年	平成19年	平成20年	平成21年	平成22年	平成23年	対前年比	平成18年	平成19年	平成20年	平成21年	平成22年	平成23年	対前年比	
合計	4,134	4,001	4,209	3,911	3,617	1,814	50.2	3,687	3,671	3,724	3,436	3,351	1,808	53.9	
煮干	わかさぎ煮干	48	60	41	92	125	103	82.7	129	160	117	201	275	205	74.6
	しらうお煮干	61	63	79	61	49	346	706.9	183	152	240	161	129	276	213.2
	あみ煮干	273	250	214	96	57	6	10.6	54	48	46	18	16	4	25.9
	えび煮干	288	281	326	171	184	119	64.7	134	167	178	87	97	59	60.6
	その他	1	17	12	11	15	1	3.4	1	4	11	9	21	1	2.4
	小計	670	670	671	430	429	575	133.8	501	532	592	476	539	545	101.1
佃煮	わかさぎ佃煮	330	318	379	329	395	279	70.6	442	422	458	379	468	341	72.7
	しらうお佃煮	104	37	41	21	15	8	55.5	159	54	63	38	24	7	27.5
	はぜ佃煮	177	240	162	113	103	43	41.8	191	307	182	142	126	58	46.1
	あみ佃煮	404	340	284	287	252	226	90.0	211	181	177	172	159	153	96.3
	えび佃煮	326	373	237	313	287	280	97.6	266	299	202	261	255	249	97.4
	ふな佃煮	24	25	26	26	17	16	92.9	32	43	31	28	22	20	89.9
	その他	1,001	1,013	1,258	1,210	1,161	292	25.2	875	909	1,070	990	965	253	26.3
	小計	2,365	2,344	2,387	2,298	2,227	1,143	51.3	2,177	2,215	2,184	2,009	2,020	1,080	53.5
焼きもの	すずめ焼き	10	9	4	3	1	1	111.1	15	10	5	5	2	2	111.2
	焼きわかさぎ	53	113	77	59	10	13	128.9	46	115	79	64	15	13	87.6
	鬼がら焼き	48	26	33	24	8	5	55.4	91	60	74	71	21	14	68.7
	その他	20	1	18	18	2	1	75.0	22	2	19	19	3	2	85.7
	小計	130	149	131	104	21	19	94.1	175	187	177	159	40	31	78.4
その他加工品	969	837	1,020	1,079	941	77	8.2	835	737	771	792	752	151	20.1	

※前年比は小数点以下も含め算出

「霞ヶ浦北浦水産事務所調べ」

5-4 6大中央卸売市場への茨城県産水産物の出荷状況

(単位:千トン, 百万円)

		平成18年				平成19年				平成20年				平成21年				平成22年				平成23年			
		生鮮	冷凍	加工	計	生鮮	冷凍	加工	計	生鮮	冷凍	加工	計	生鮮	冷凍	加工	計	生鮮	冷凍	加工	計	生鮮	冷凍	加工	計
東京	数量	3.2	0.9	8.7	12.8	3.8	0.9	8.1	12.8	3.4	1.1	9.2	13.7	2.9	1.0	9.4	13.3	4.1	1.7	9.2	15.0	3.3	0.9	6.0	10.3
	金額	2,621	787	4,447	7,855	2,893	837	4,391	8,120	2,807	946	4,881	8,634	2,427	796	4,519	7,742	2,886	1,018	4,599	8,503	2,558	864	3,227	6,649
横浜	数量	1.0	0.2	1.2	2.4	0.9	0.3	1.2	2.4	0.7	0.3	1.2	2.3	0.8	0.2	1.2	2.2	0.9	0.1	1.1	2.1	0.8	0.1	0.8	1.7
	金額	1,009	315	790	2,114	1,034	318	846	2,198	930	297	893	2,120	887	219	824	1,929	790	138	780	1,708	752	99	581	1,432
名古屋	数量	0.6	0.3	1.2	2.1	1.0	0.3	1.2	2.5	0.9	0.3	1.2	2.5	0.7	0.4	1.1	2.1	0.7	0.3	1.7	2.7	0.5	0.2	1.4	2.1
	金額	340	174	875	1,389	419	210	820	1,449	533	251	900	1,684	347	236	772	1,355	337	206	939	1,483	248	194	912	1,354
京都	数量	0.0	0.0	0.5	0.5	0.3	0.0	0.4	0.6	0.3	0.0	0.3	0.7	0.3	0.0	0.3	0.6	0.3	0.0	0.3	0.6	0.1	0.0	0.2	0.4
	金額	12	3	295	310	77	4	225	307	103	5	210	319	93	5	193	291	255	3	165	423	41	3	145	189
大阪	数量	2.1	0.1	0.4	2.6	1.8	0.1	0.4	2.4	0.4	0.0	0.1	0.6	0.0	0.0	0.0	0.0	0.0	0.0	0.2	0.3	0.0	0.0	0.2	0.2
	金額	571	34	317	922	522	62	283	867	167	2	104	273	36	28	85	149	7	3	156	166	4	3	122	128
神戸	数量	0.1	0.0	0.2	0.3	0.2	0.0	0.2	0.4	0.1	0.0	0.2	0.3	0.0	0.0	0.1	0.1	0.1	0.0	0.2	0.3	0.1	0.0	0.2	0.3
	金額	26	1	129	156	51	0	167	218	41	1	153	195	42	0	117	159	32	40	124	196	25	27	98	150
合計	数量	7.0	2.2	12.2	20.7	7.9	1.6	11.5	21.1	5.9	1.8	12.3	20.0	4.7	1.6	12.1	18.3	6.1	2.1	12.7	21.0	4.8	1.2	8.9	14.9
	金額	4,579	1,314	6,853	12,746	4,996	1,431	6,731	13,159	4,581	1,503	7,142	13,225	3,832	1,284	6,510	11,625	4,307	1,408	6,763	12,479	3,628	1,190	5,085	9,902

「中央卸売市場年報(各市場)」

5-5 生鮮魚介類の消費状況(平成23年)

(単位:g, 円, %)

	水戸市1世帯当たり(※)				全国1世帯当たり(※)			
	購入額	割合	購入量	割合	購入額	割合	購入量	割合
生鮮魚介類計	42,373	100.0	30,661	100.0	45,350	100.0	32,065	100.0
1. 鮮魚計	38,987	92.0	28,153	91.8	41,396	91.3	29,002	90.4
まぐろ	6,460	15.2	2,982	9.7	5,260	11.6	2,369	7.4
あじ	869	2.1	1,043	3.4	1,355	3.0	1,424	4.4
いわし	305	0.7	392	1.3	545	1.2	761	2.4
かつお	4,211	9.9	2,760	9.0	1,445	3.2	993	3.1
かれい	1,019	2.4	1,148	3.7	1,353	3.0	1,208	3.8
さけ	3,514	8.3	2,674	8.7	4,035	8.9	2,886	9.0
さば	493	1.2	839	2.7	1,039	2.3	1,166	3.6
さんま	1,813	4.3	2,824	9.2	1,240	2.7	1,719	5.4
たい	486	1.1	283	0.9	1,102	2.4	631	2.0
ぶり	1,855	4.4	1,453	4.7	3,314	7.3	2,147	6.7
いか	1,785	4.2	2,141	7.0	2,374	5.2	2,470	7.7
たこ	1,089	2.6	614	2.0	1,204	2.7	679	2.1
えび	2,417	5.7	1,288	4.2	3,306	7.3	1,919	6.0
かに	1,146	2.7	335	1.1	1,825	4.0	620	1.9
その他の鮮魚	6,071	14.3	4,995	16.3	7,090	15.6	5,321	16.6
刺身盛合わせ	5,452	12.9	2,244	7.3	4,910	10.8	1,799	5.6
2. 貝類計	3,387	8.0	2,496	8.1	3,954	8.7	3,036	9.5
あさり	639	1.5	690	2.3	1,033	2.3	1,100	3.4
しじみ	1,061	2.5	917	3.0	446	1.0	341	1.1
かき	606	1.4	291	0.9	925	2.0	627	2.0
ほたて貝	826	1.9	410	1.3	1,091	2.4	651	2.0
その他の貝類	255	0.6	146	0.5	457	1.0	287	0.9

※) 二人以上の世帯

注) 計と内訳は一致しない

「家計調査年報」

第6 水産業協同組合等

(1)水産業協同組合

6-1 協同組合の状況

(単位:人,千円)

	平成	組合(連合会)数						組合員(会員)数						出資金額						
		18年度	19年度	20年度	21年度	22年度	23年度	18年度	19年度	20年度	21年度	22年度	23年度	18年度	19年度	20年度	21年度	22年度	23年度	
総計		66 (1)	64 (1)	63 (1)	50 (1)	46 (1)	45 (1)	15,847	15,516	15,185	14,738	14,349	14,055	3,533,198	3,558,925	3,637,732	3,608,824	3,548,197	3,612,652	
単協	沿海	13	12	12	12	11	10	1,157	1,113	1,065	1,046	1,005	973	1,785,336	1,855,535	1,920,301	1,919,858	1,903,913	1,928,619	
	霞ヶ浦	16	16	16	3	2	2	1,353	1,286	1,236	1,075	991	952	103,043	98,962	96,087	80,892	78,450	78,870	
	北浦	2	2	2	2	2	2	533	513	480	442	420	397	11,088	10,740	10,112	9,828	9,730	9,250	
	内水面	15	15	15	15	15	15	11,864	11,668	11,484	11,292	11,095	10,915	196,615	194,350	191,472	190,146	189,378	186,893	
	業種別	5	4	3	3	3	3	519	521	520	520	516	498	162,890	104,330	115,930	115,930	115,895	89,245	
	漁業生産	1 (1)	1 (1)	1 (1)	1 (1)	1 (1)	1 (1)	—	—	—	—	—	—	—	—	—	—	—	—	—
	水産加工業	8	8	8	8	8	8	273	269	257	250	238	238	430,620	428,855	423,475	410,075	407,995	408,205	
	小計	60 (1)	58 (1)	57 (1)	44 (1)	42 (1)	41 (1)	15,699	15,370	15,042	14,625	14,265	13,973	2,689,592	2,692,772	2,757,377	2,726,729	2,705,361	2,701,082	
連合会	漁業連	3	3	3	3	2	2	55	54	53	39	37	36	104,216	105,873	109,425	109,425	67,216	135,950	
	加工業連	1	1	1	1	1	1	8	8	8	8	8	8	91,370	91,370	91,370	91,370	91,370	91,370	
	漁業連	1	1	1	1	0	0	29	29	28	25	—	—	—	—	—	—	—	—	
	大臣信用協	1	1	1	1	1	1	56	55	54	41	39	38	648,020	668,910	679,560	681,300	684,250	684,250	
	小計	6	6	6	6	4	4	148	146	143	113	84	82	843,606	866,153	880,355	882,095	842,836	911,570	

注1) ( )は、うち稼働していない組合

注2) 数値は各年度末時点

「漁政課」

6-2 事業実施状況（平成23事業年度）

（単位：百万円）

種類 項目	総額	単協								連合会
		沿海	霞ヶ浦	北浦	内水面	業種別	漁業生産	水産加工	小計	
共済 (共済金額)	43,127	40,978	1,110	—	—	—	—	1,039	43,127	—
購買 (売上高)	3,072	363	2	—	—	155	—	563	1,083	1,989
販売 (売上高)	3,908	3,908	0	—	—	—	—	—	3,908	—
製氷 (売上高)	69	69	—	—	—	—	—	—	69	—
冷蔵 (売上高)	239	67	—	—	—	—	—	173	239	—
利用	140	35	1	—	—	—	—	104	140	—

「漁政課」

(2)金融

6-3 信漁連における信用事業総量の動向

（単位：百万円）

区分	年					
	平成19年度末	平成20年度末	平成21年度末	平成22年度末	平成23年度末	平成24年度末
借入金	0	0	0	0	210	210
貸付金	5,263	4,889	5,337	4,780	4,890	4,878
貯金	15,369	15,820	14,505	14,599	18,371	20,305
預け金	9,782	10,301	8,548	9,272	13,179	14,981
貯貸率(%)	34	31	37	33	27	24

「茨城県信用漁業協同組合連合会」

6-4 水産制度資金の利用状況

（単位：百万円）

資金名	平成19年度	平成20年度	平成21年度	平成22年度	平成23年度	平成24年度
設備資金	234	117	157	206	276	283
漁業近代化資金	142	57	114	145	272	257
大中型まき網漁業代船建造推進資金	0	0	0	—	—	—
水産加工施設等改善利子補助	23	0	—	—	—	—
沿岸漁業改善資金	69	60	43	61	4	26
負債整理資金	0	0	0	0	0	0
大中型まき網漁業経営維持安定資金	—	—	—	—	—	—
定置網漁業経営維持安定資金	—	—	—	—	—	—
漁協組織緊急再編対策資金	—	—	—	—	—	—
運転資金	839	903	867	652	754	840
漁業経営高度化促進支援資金	0	—	—	—	—	—
水産加工経営改善促進資金	77	54	70	16	30	30
水産振興資金	750	849	797	636	724	810
水産加工業構造改善対策資金	12	—	—	—	—	—
災害資金	0	0	0	0	771	0
鹿島灘沖貨物船座礁事故緊急漁業経営対策資金	—	—	—	—	—	—
東北地方太平洋沖地震緊急漁業対策資金	—	—	—	—	302	—
漁業経営対策資金	—	—	—	—	469	—
保証料	5,765	1,148	1,556	1,594	123	0
漁業信用保証	1,348	1,148	1,556	1,594	123	0
水産加工業信用保証	4,417	0	0	0	0	0

注)保証料補助については保証額を記載している

「漁政課」

### (3)水産災害対策

#### 6-5 漁業共済の加入状況の推移

(単位:百万円)

	平成18年度	平成19年度	平成20年度	平成21年度	平成22年度	平成23年度	平成24年度
加入件数	439	417	404	399	387	340	294
共済金額	2,970	2,914	2,934	2,877	2,976	3,583	3,343
支払件数	89	50	104	145	153	118	33
支払共済金	30	21	44	110	105	144	35

注)「漁獲共済」及び「休漁補償共済」の合計

「全国合同漁業共済組合茨城県事務所」

#### 6-6 漁船保険の加入状況の推移

(単位:件,トン,百万円)

	平成18年度	平成19年度	平成20年度	平成21年度	平成22年度	平成23年度	平成24年度
隻数(加入件数)	1,292	1,277	1,233	1,212	1,162	1,096	1,090
トン数	13,732	13,922	13,778	13,438	12,797	12,852	13,057
保険価額	21,303	21,337	21,036	21,860	20,871	21,952	22,378
保険金額	21,212	21,231	20,938	21,744	20,744	21,832	22,270
保険料	362	361	331	322	310	300	315
国庫負担金	74	72	66	64	62	57	60

「茨城県漁船保険組合」

#### 6-7 漁船保険加入漁船の事故件数及び支払保険金の推移

(単位:件,百万円,%)

	平成18年度	平成19年度	平成20年度	平成21年度	平成22年度	平成23年度	平成24年度
加入件数	1,292	1,277	1,233	1,212	1,162	1,096	1,090
事故件数	456	384	402	348	339	603	395
支払保険金	225	136	205	189	191	1,845	244
事故発生率	35.3	30.1	32.6	28.7	29.2	55.0	36.2

注)平成23年度は、東日本大震災による支払い実績を含む

「茨城県漁船保険組合」

#### 6-8 漁業経営セーフティーネット(漁業用燃油)の加入件数及び支払補填金の推移

	平成22年度	平成23年度	平成24年度	平成25年度
加入件数	28	30	113	248
まき網	9	9	12	12
沖底	6	7	7	8
小底(5トン以上)	8	9	10	15
沿岸小型船	5	5	84	213
加入割合(%)	8.4	9.0	33.7	74.0
沖合漁業	65.7	71.4	82.9	100.0
沿岸漁業	1.7	1.7	28.0	71.0
補填実績				
第1四半期	補填なし	7,680	220	13,090
第2四半期	補填なし	2,760	640	15,960
第3四半期	補填なし	補填なし	4,580	
第4四半期	4,360	2,670	14,240	

注1)セーフティーネットはH22年度より開始, H25.12月末現在

注2)遠洋マグロ(1件)は別組織経由で加入済み

注3)補填実績はキロリットル当たりの補填金額(円)

「茨城沿海地区漁業協同組合連合会」

## 第7 漁業制度

### 7-1 茨城海区の漁業権免許漁場

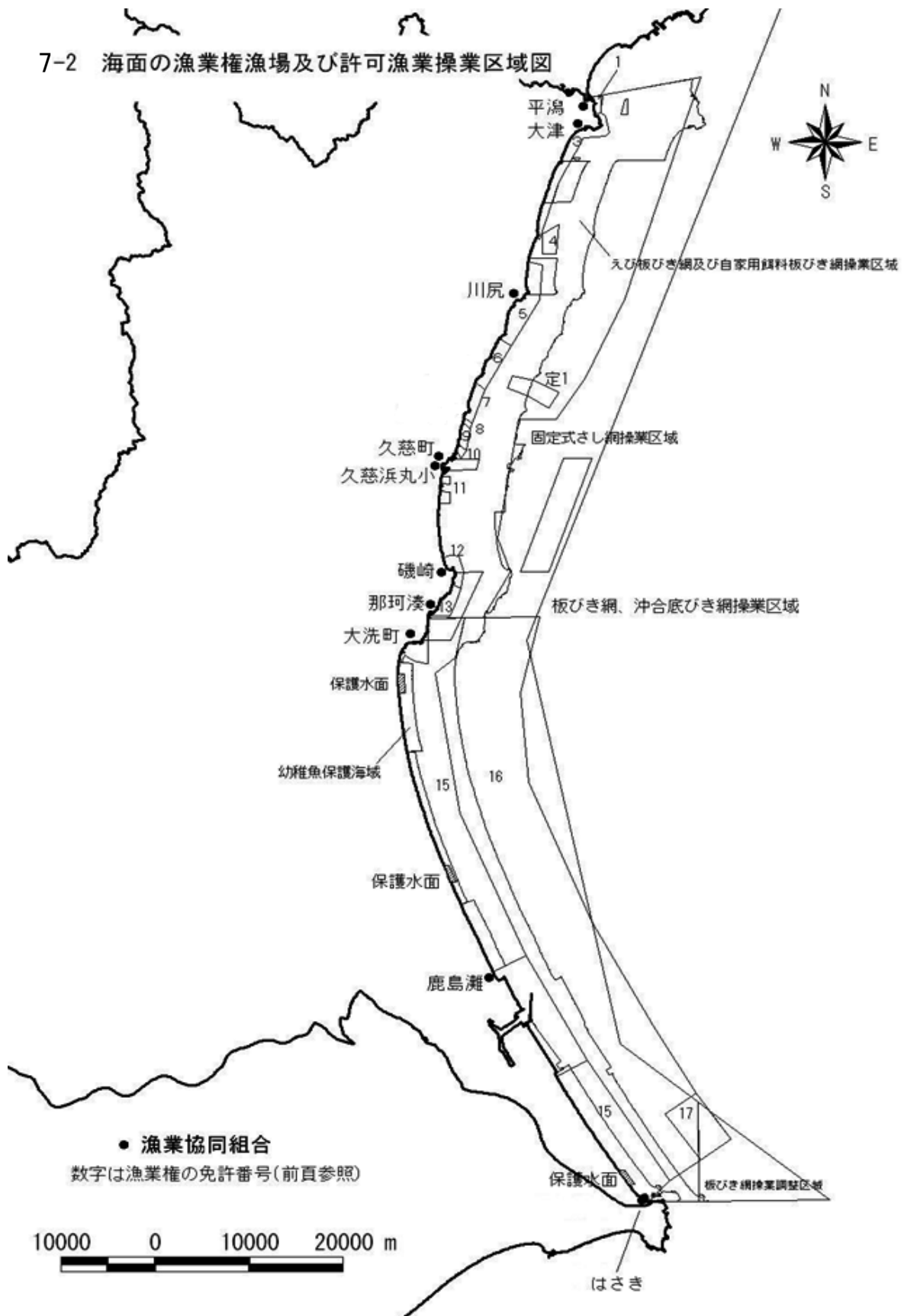
(平成25年9月1日現在)

記号	免許番号	漁業種類	漁業権者
1	茨共第1号	第1種共同	平潟漁協
3	〃 3〃	〃	大津漁協
4	〃 4〃	〃	大津, 川尻漁協
5	〃 5〃	〃	川尻漁協
6	〃 6〃	〃	久慈町漁協
7	〃 7〃	〃	久慈町漁協
8	〃 8〃	〃	久慈町, 久慈浜丸小漁協
9	〃 9〃	〃	久慈浜丸小漁協
10	〃 10〃	〃	久慈町, 久慈浜丸小漁協
11	〃 11〃	〃	久慈町, 久慈浜丸小, 磯崎漁協
12	〃 12〃	〃	磯崎漁協
13	〃 13〃	〃	那珂湊漁協
15	〃 15〃	〃	大洗町 鹿島灘, はさき漁協
16	〃 16〃	第1種, 第2種共同	大洗町, 鹿島灘, はさき漁協
17☆ (63)	茨共第17号 (共第63号)	第2種共同	那珂湊, 大洗町, 鹿島灘, はさき, 千葉県銚子市漁協
定1	茨定第1号	定置	久慈町漁協

注) ☆印は, 3年4ヶ月毎に茨城県知事と千葉県知事が交互に免許, 平成22年7月1日から平成25年10月31日まで茨城県知事免許 ※( )内は千葉県知事の免許番号



7-2 海面の漁業権漁場及び許可漁業操業区域図



## 7-3 海面の知事許可漁業許(認)可現況

(平成25年9月1日現在)

漁業種類 組合名	小型機船底びき網					中まき	小まき	船びき				さし網 流し網	はえなわ	地びき網	固定式さし網			せん・かご			あわび	合計	
	許可数	板びき	えび板	自家板	貝まき			許可数	しらす	さより	おきあみ				許可数	甲種	乙種	許可数	あなご	沿岸かご			沖合かご
平潟	(3) 29	(3) 6				0	0	22	19	21	20	21	2	0	9	9	0	20	19	18	1	0	(4) 103
大津	(1) 35	(1) 3				0	0	28	28	28	28	35	0	0	24	24	0	19	19	19	0	0	(1) 141
川尻	11	1	0	10	9	0	0	10	(2) 11	9	10	21	1	0	4	4	0	0	0	0	0	0	47
久慈町	23	4	15	8	17	0	0	16	16	16	16	27	0	1	38	27	11	27	27	27	1	5	137
久慈浜丸小	23	0	17	23	23	0	0	24	24	24	24	24	0	1	24	9	15	11	11	11	0	15	122
磯崎	17	0	6	17	16	0	0	16	7	16	8	19	0	1	25	13	12	5	5	5	0	0	83
那珂湊	32	5	7	27	0	0	0	27	5	22	18	27	5	1	31	13	18	21	20	18	4	0	144
大洗町	101	1	61	95	86	(1) 1	0	71	66	62	70	46	1	9	68	24	44	3	3	3	0	32	(1) 332
鹿島灘	103	1	43	73	102	0	0	93	75	91	91	41	0	22	65	5	60	63	48	63	15	0	387
はさき	(2) 58	(2) 2				(2) 2	4	75	39	73	70	17	0	4	57	2	55	18	16	16	3	0	(4) 235
合計	(6) 432	(6) 23				(3) 3	4	382	(2) 290		355	278	9	39	345	130	215	187	168	180	24	52	(11) 1731

注 1) 本表の許可現況は、漁業ごとの許可数を示すものであり、小型機船底びき網、機船船びき網及びせん・かご漁業の許可数と各漁業種類の合計とは漁業種類の許可が輻輳しているため、一致しない

注 2) ( )は起業の認可数の内数である

注 3) 漁業種類毎の延べ許可数の合計は2,989(11)

「漁政課」

7-4 茨城海区漁業調整委員会指示に基づく操業承認隻数の推移

(平成25年9月1日現在)

項目		年	平成20年	平成21年	平成22年	平成23年	平成24年	
いか釣り漁業	県内	磯崎	4	4	4	4	4	
		那珂湊	11	11	10	10	10	
		小計	15	15	14	14	14	
	県外	宮城	1	0	0	1	0	
		千葉	6	4	4	4	4	
小計	7	4	4	5	4			
合計			22	19	18	19	18	
かじき等流し網漁業	県内	久慈町	3	2	2	0	1	
		小計	3	2	2	0	1	
	県外	北海道	1	0	0	0	0	
		宮城	1	0	0	0	0	
		千葉	2	2	2	2	2	
小計	4	2	2	2	2			
合計			7	4	4	2	3	
はえなわ漁業協	県内	平潟	10	9	9	8	8	
		大川尻	9	9	8	6	6	
		磯崎	14	13	7	9	9	
		那珂湊	13	13	13	11	11	
		大洗町	19	19	16	16	15	
	協	17	17	16	13	13		
	県外	鹿島灘	53	53	54	56	56	
		はさき	9	9	9	9	10	
	小計			144	142	132	128	128
	県外	千葉県	45	44	40	40	38	
小計		45	44	40	40	38		
合計			189	186	172	168	166	

「茨城海区漁業調整委員会」

7-5 他県の漁業調整委員会からの承認現況

(平成25年9月1日現在)

項目		年	平成20年	平成21年	平成22年	平成23年	平成24年
いかつり	福島海区		8	8	8	5	5
かじき等流し網	宮城海区		0	0	0	0	0
かじき等流しさし網	千葉海区		0	0	0	0	0
浮きはえ縄	東京海区		0	0	0	0	0

「漁政課」

7-6 他県の知事許可漁業の現況

(平成25年9月1日現在)

項目		年	平成20年	平成21年	平成22年	平成23年	平成24年
いかつり	宮城県		0	0	0	0	0
火光利用さば	東京都		1	0	0	0	0
	千葉県		1	0	0	0	0
かじき等流し網	福島県		0	0	0	0	0
さんま(10トン未満)	北海道		1	1	1	1	1

「漁政課」

7-7 指定漁業, 届出漁業の現況

(平成25年9月1日)

区分 漁協	指定漁業					届出漁業		
	遠ま 洋か ぐつ おろ ・	大 中 型 ま き 網	沖 合 底 び き 網	北 太 平 洋 さ ん ま	中 流 し 網 さ け ・ ま す	か 流 し 網 等 じ き	沿 は え 繩 ま ぐ ろ	小 い か 釣 り め
平 潟	-	-	3	-	-	-	-	-
大 津	-	(1) 7※	1	-	-	-	-	-
久 慈 町	-	1	1	1	2	-	-	-
磯 崎	-	-	-	-	-	-	-	4
那 珂 湊	1	-	1	1	-	-	-	11
大 洗 町	-	1	-	-	-	-	-	-
は さ き	2	(3) 10※	2	-	-	-	-	-
そ の 他	-	-	-	-	-	-	-	-
合 計	3	(4) 19※	8	2	2	0	0	15

注) ( )は内数で起業認可件数 ※は試験操業を含む

「漁政課」

7-8 漁獲可能量(TAC)制度

(平成25年9月1日現在)

第1種特定海洋 生物資源	平成24年				平成25年			
	漁獲可能量			漁獲実績	漁獲可能量			管理対象期間
		うち大臣管理	うち本県管理			うち大臣管理	うち本県管理	
さんま	45.5万トン	33.5万トン	—	22.1万トン	38.8万トン	23.5万トン	—	H25年7月～H26年6月
すけとうだら	29.0万トン	17.7万トン	—	23.2万トン	25.6万トン	16.0万トン	—	H25年4月～H26年3月
まあじ	22.6万トン	8.7万トン	—	12.1万トン	20.4万トン	7.8万トン	—	H25年1月～12月
まいわし	32.6万トン	17.0万トン	—	12.4万トン	38.8万トン	20.3万トン	—	H25年1月～12月
まさば及びごまさば	68.5万トン	39.2万トン	—	37.2万トン	70.1万トン	40.1万トン	—	H25年7月～H26年6月
するめいか	33.9万トン	23.5万トン	—	14.3万トン	32.9万トン	22.6万トン	—	H25年1月～12月
ずわいがに	6,381トン	4,656トン	若干	4,231トン	5,273トン	3,578トン	若干	H25年7月～H26年6月

「漁政課」

7-9 漁獲努力管理量(TAE)制度(やなぎむしがれい)

単位:隻日数

	H22		H23		H24		備考
	割当数量	消化数量	割当数量	消化数量	割当数量	消化数量	
割り当て総数	69,346	31,670	69,346	4,034	69,346	3,000	
沖合底びき網漁業	65,650	29,930	65,650	3,540	65,650	2,400	係数設定により実数の10倍
福島県管理量(小型底びき網漁業)	1,776	890	1,776	0	1,776	0	
茨城県管理量(小型底びき網漁業)	1,920	850	1,920	494	1,920	600	

「漁政課」

7-10 遊漁船業者の登録現況(平成25年9月)

①経営組織別、専・兼別経営体数

(単位:経営体)

	合 計	個人経営	共同経営	法人経営	専 業	兼 業
海 面	163	139	0	2	22	141
霞ヶ浦北浦	5	4	0	1	5	0

②規模(保有船数)別経営体数

「専業」

(単位:経営体)

	合 計	1 隻	2 隻	3 隻	4 隻	5隻以上
海 面	22	20	1	1	0	0
霞ヶ浦北浦	5	5	0	0	0	0

「兼業」

(単位:経営体)

	合 計	1 隻	2 隻	3 隻	4 隻	5隻以上
茨 城	141	131	8	1	1	0
霞ヶ浦北浦	0	0	0	0	0	0

③漁船・漁船外別、トン数階層別遊漁船数

「漁船」

(単位:隻)

	合 計	1トン未満	1～ 5	5 ～ 20	20 ～	未記入
茨 城	153	0	103	50	0	0
霞ヶ浦北浦	0	0	0	0	0	0

「漁船外」

	合 計	1トン未満	1～ 5	5 ～ 20	20 ～	未記入
茨 城	25	0	19	6	0	0
霞ヶ浦北浦	5	4	0	1	0	0

「漁政課」

## 7-11 遊漁船業の推移

(平成25年9月1日現在)

地区	年度	平成21年度		平成22年度		平成23年度		平成24年度		平成25年度	
	項目	業者数	船数	業者数	船数	業者数	船数	業者数	船数	業者数	船数
平	潟	14	14	12	13	12	13	12	13	14	15
大	津	5	5	4	4	1	1	1	1	1	1
川	尻	1	1	1	1	1	1	1	1	1	1
久 慈 町	河原子	2	2	2	2	10	11	12	13	12	13
	会瀬	2	2	2	2						
	久慈町	8	9	8	9						
久慈浜丸小		8	10	8	11	8	11	8	11	9	12
磯	崎	6	8	6	8	6	8	6	8	5	7
那	珂 湊	7	7	7	7	6	6	6	7	5	6
大	洗 町	19	20	20	21	18	19	18	19	18	19
鹿	島 灘	60	60	62	62	62	62	63	63	65	65
は	さき	9	15	9	14	9	13	9	12	9	12
大	湍 沼	2	3	2	3	1	2	1	2	1	1
久	慈 川	1	1	0	0	0	0	0	0	0	0
那	珂川第一	1	1	1	1	1	1	1	1	1	1
専	業 者	13	14	18	19	20	21	23	26	22	25
海	面 計	158	172	162	177	157	171	161	177	163	178
霞	ヶ 浦	0	0	0	0	0	0	0	0	0	0
き	たうら広域	0	0	0	0	0	0	0	0	0	0
新	利 根	0	0	0	0	0	0	0	0	0	0
そ	の 他	1	1	4	5	4	4	4	4	5	5
霞	ヶ浦北浦計	1	1	4	5	4	4	4	4	5	5
合	計	159	173	166	182	161	175	165	181	168	183

「漁政課」

## 7-12 霞ヶ浦北浦海区の漁業権免許状況

## ①共同漁業権

(平成25年9月1日現在)

免許番号	漁業種類	漁業権者
霞北共第1号	第2種共同漁業	霞ヶ浦漁業協同組合
霞北共第2号	"	"
霞北共第3号	"	"
霞北共第4号	"	"
霞北共第5号	"	"
霞北共第6号	"	"
霞北共第7号	"	麻生漁業協同組合
		霞ヶ浦漁業協同組合
霞北共第8号	"	"
霞北共第9号	"	"
霞北共第10号	"	"
霞北共第11号	"	"
霞北共第12号	"	潮来漁業協同組合
霞北共第13号	"	きたうら広域漁業協同組合
霞北共第14号		
霞北共第15号		
霞北共第16号		
霞北共第17号		
霞北共第18号	"	常陸川漁業協同組合
	"	潮来漁業協同組合

「漁政課」

## ②区画漁業権

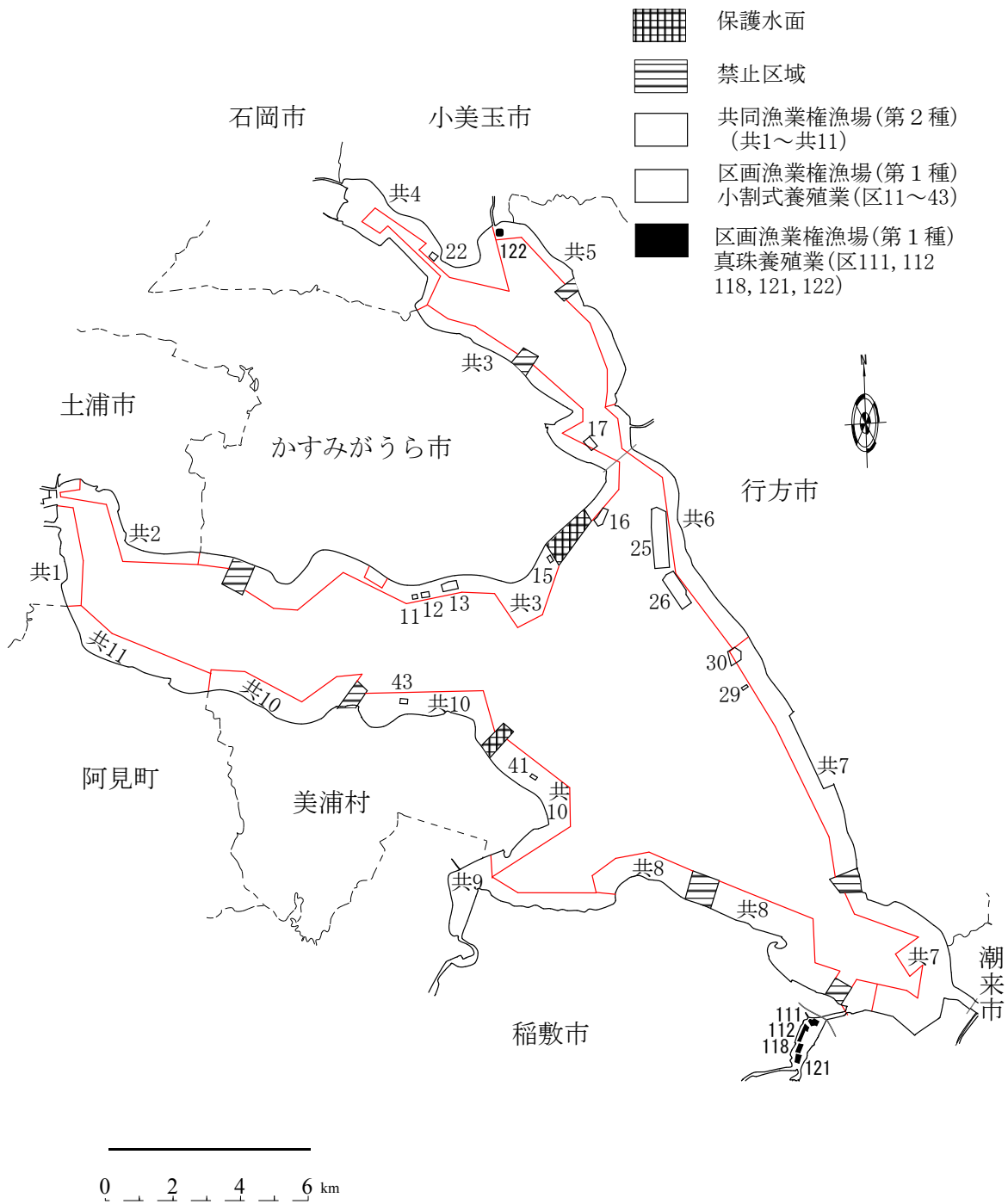
(平成25年9月1日現在)

免許番号	漁業種類	漁業権者
霞北区第11号	第1種(小割式)	霞ヶ浦漁業協同組合
霞北区第12号		
霞北区第13号		
霞北区第15号		
霞北区第16号		
霞北区第17号		
霞北区第22号		
霞北区第25号		麻生漁業協同組合
霞北区第26号		
霞北区第29号		
霞北区第30号		
霞北区第41号		
霞北区第43号		
霞北区第52号		
霞北区第62号	きたうら広域漁業協同組合	
霞北区第63号		
霞北区第111号	第1種(真珠)	戸田真珠(有)ほか2名
霞北区第112号		大湖真珠(株)
霞北区第118号		明恒パール牛久・観光(株)
霞北区第121号		柳瀬パール(有)
霞北区第122号		渡辺 章

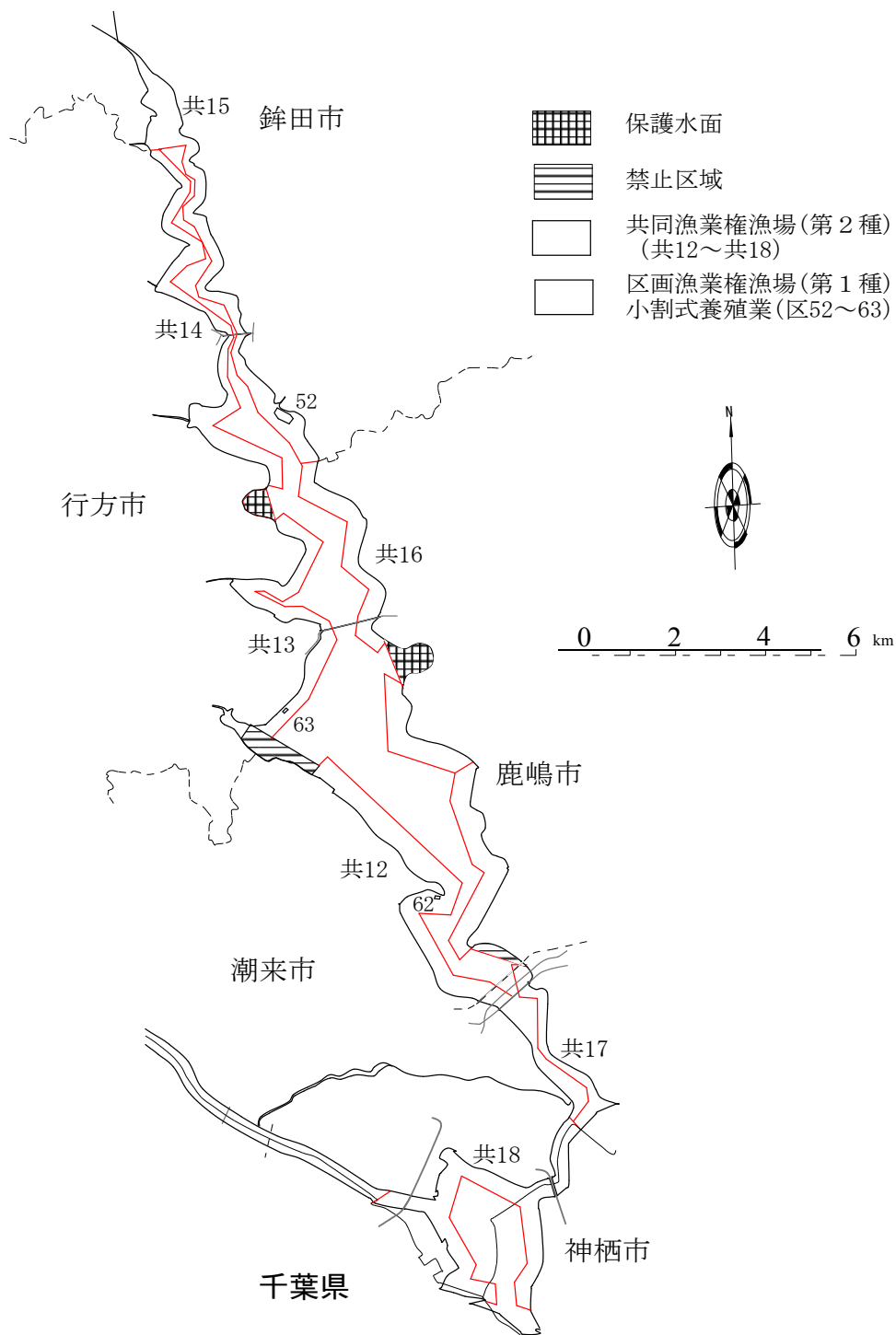
「漁政課」



7-13 霞ヶ浦北浦海区の漁場図(霞ヶ浦) (平成25年9月1日現在)



7-14 霞ヶ浦北浦海区の漁場図(北浦) (平成25年9月1日現在)



7-15 霞ヶ浦北浦海区の知事許可漁業の許可現況

(平成25年9月1日現在)

漁協	霞ヶ浦	土浦市支部	土浦第一支部	かずみがうら市支部	田余支部	新治玉川支部	阿見町支部	美浦村支部	美浦村安中支部	古渡支部	古渡浦支部	浮島支部	本新島支部	玉造支部	牛堀支部	麻生	霞ヶ浦計	きたうら広域	大和支部	北浦支部	大洋支部	大野支部	鹿島支部	鉾田支部	潮来	常陸川	北浦計	合計		
漁業種類	手繰第1種漁業 (いさごころひき)	169	4	8	86	4	4	4	2	3	2	4	5	0	42	1	38	207	32	9	12	7	3	1	0	12	0	44	251	
	手繰第3種漁業 (しじみかき)	0	0	0	0	0	0	0	0	0	0	0	0	0	0	0	0	0	0	0	0	0	0	0	0	0	0	0	0	
	手繰第3種漁業 (まんぐわ)	0	0	0	0	0	0	0	0	0	0	0	0	0	0	0	0	0	0	0	0	0	0	0	0	0	0	0	0	
	打瀬漁業 (帆びき網)	0	0	0	0	0	0	0	0	0	0	0	0	0	0	0	0	0	0	0	0	0	0	0	0	0	0	0	0	0
	その他の小型機船 (わかさぎしらうお)	237	7	12	116	6	4	11	2	10	1	7	12	0	48	1	58	295	66	19	19	10	7	5	6	20	0	86	381	
機船 船びき網	こいふな 大徳網漁業	0	0	0	0	0	0	0	0	0	0	0	0	0	0	0	0	0	0	0	0	0	0	0	0	0	0	0	0	
	小大徳網漁業	1	0	0	1	0	0	0	0	0	0	0	0	0	0	0	0	1	0	0	0	0	0	0	0	0	0	0	1	
さし網	その他 大徳網漁業	0	0	0	0	0	0	0	0	0	0	0	0	0	0	0	0	0	0	0	0	0	0	0	0	0	0	0	0	
	小大徳網漁業	0	0	0	0	0	0	0	0	0	0	0	0	0	0	0	0	0	0	0	0	0	0	0	0	0	0	0	0	
建網	雑魚さし網漁業 (掛網漁業)	202	12	1	52	5	6	6	5	7	10	14	7	3	62	12	85	287	146	34	26	32	24	15	15	57	11	214	501	
	しらうおさし網漁業 (しらうお建網)	181	7	3	30	4	5	5	16	29	10	13	25	0	34	0	33	214	30	9	10	2	6	2	1	6	1	37	251	
つけ	ます網漁業 (張網漁業)	7	0	0	0	0	0	0	0	0	0	0	4	3	0	0	0	7	4	4	0	0	0	0	0	10	0	14	21	
	おだ漁業	10	2	0	0	0	0	3	2	0	0	2	1	0	0	0	0	10	18	1	12	3	2	0	0	9	0	27	37	
	笹浸漁業	33	0	0	2	0	0	4	3	0	0	4	1	0	12	7	10	43	40	6	12	13	7	2	0	16	0	56	99	
その他つけ漁業	0	0	0	0	0	0	0	0	0	0	0	0	0	0	0	0	0	22	2	10	8	2	0	0	4	0	26	26		
合計	840	32	24	287	19	19	33	30	49	23	44	55	6	198	21	224	1,064	358	84	101	75	51	25	22	134	12	504	1,568		

「霞ヶ浦北浦水産事務所」

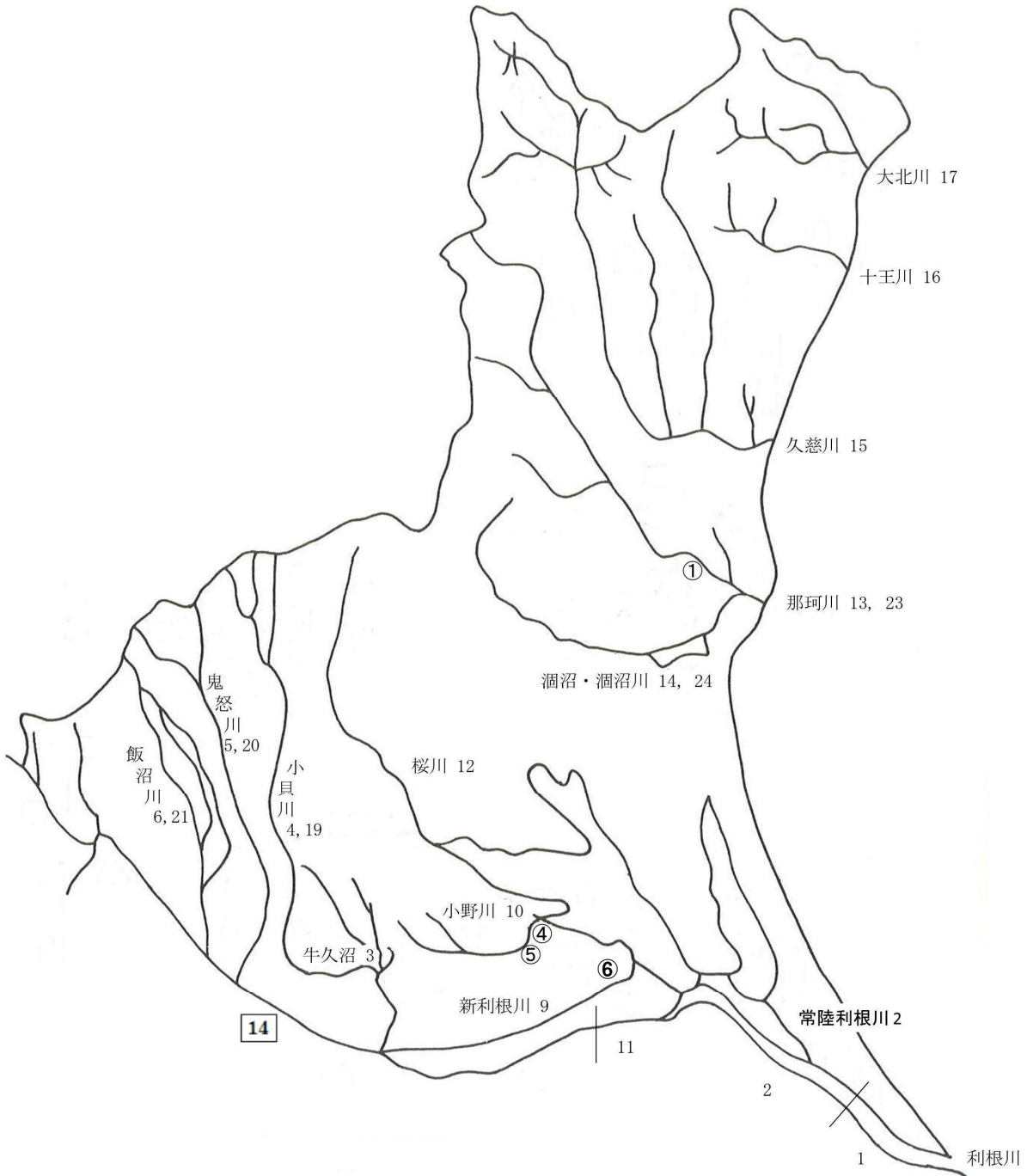
## 7-16 内水面の漁業権免許状況

(平成25年9月1日現在)

記号	免許番号	漁業種類	漁業権者
1	茨内共第1号	第1種共同漁業	はさき漁協
2	茨内共第2号	第5種共同漁業	常陸川漁協
3	茨内共第3号	〃	牛久沼漁協
4	茨内共第4号	〃	鬼怒小貝漁協, 小貝川漁協, 鬼怒利根漁協, 関東漁協
5	茨内共第5号	〃	鬼怒小貝漁協, 鬼怒利根漁協, 関東漁協
6	茨内共第6号	〃	鬼怒小貝漁協, 関東漁協
9	茨内共第9号	〃	新利根漁協
10	茨内共第10号	〃	新利根漁協
11	茨内共第11号	〃	新利根漁協
12	茨内共第12号	〃	霞ヶ浦漁協, 桜川漁協
13	茨内共第13号	〃	那珂川第一漁協, 那珂川漁協, 緒川漁協
14	茨内共第14号	〃	大酒沼漁協
15	茨内共第15号	〃	久慈川漁協
16	茨内共第16号	〃	十王川漁協
17	茨内共第17号	〃	大北川漁協
19	茨内共第19号	第1種共同漁業	関東漁協, 小貝川漁協
20	茨内共第20号	〃	関東漁協
21	茨内共第21号	〃	関東漁協
23	茨内共第23号	〃	那珂川第一漁協, 那珂川漁協
24	茨内共第24号	〃	大酒沼漁協
①	茨内区第1号	第2種区画漁業 (魚類養殖)	(有)小平鯉金魚養殖場
④	茨内区第4号	第1種区画漁業 (真珠養殖)	戸田真珠(有), 新利根漁協
⑤	茨内区第5号	〃 〃	清和真珠(株), 新利根漁協
⑥	茨内区第6号	〃 〃	大湖真珠(株), 新利根漁協
14	内共第14号 (千葉県知事免許)	第5種共同漁業	新利根漁協, 鬼怒利根漁協, 千葉県2漁協(手賀沼漁協, 印旛沼漁協), 埼玉県1漁協(北埼玉利根漁協)

「漁政課」

7-17 内水面の漁業権免許現況図（平成25年9月1日現在）



## 7-18 内水面の採捕許可現況

(平成25年9月1日現在)

採捕の種類		漁 協					合計
		はさき	大瀬沼	那珂川	那珂川 第一	常陸川	
ひき網	しらうおひき網	0	0	0	0	0	0
	いさざひき網	0	1	0	0	0	1
まき網	ぼらまき網	6	0	0	0	0	6
さし網	流しさし網	73	0	0	0	0	73
	雑魚建さし網	73	0	0	0	0	73
	さより建さし網	0	10	0	0	0	10
	にしん建さし網	0	2	0	10	0	12
	しらうお建さし網	0	18	0	0	0	18
ふくろ網	しらうお こませ掛ふくろ網	48	0	0	0	0	48
	かに網	0	0	94	22	0	116
しじみかき		13	0	0	0	14	27
うなぎ鎌		0	0	0	0	16	16
竹筒		0	0	0	0	1	1
かにかご		0	0	4	16	0	20
合計		213	31	98	48	31	421

「漁政課」

## 第8 漁場保護および水産増殖

### 8-1 沿岸漁場整備対策実績

#### ①漁場整備事業

年度	事業名	地区	事業主体	事業量	設置位置
23 (実績)	実績なし (震災により魚礁等の製作・積出しヤードが確保できなかったことによる)				
24 (実績)	大型魚礁付属増殖場 造成事業	会瀬	茨城県	1.0 ha πブロック8t型 170基	会瀬地先
25 (計画)	大型魚礁設置事業	磯崎	茨城県	2,250 空m <sup>3</sup>	磯崎灯台より 50度6, 500m

「水産振興課」

#### ②漁場環境保全創造事業(旧大規模漁場保全事業)

年度	事業主体	事業内容	事業場所
23 (実績)	茨城県	水生植物帯造成(ヨシ) 3,984m <sup>2</sup>	鹿嶋市奈良毛地先
24 (実績)	〃	水生植物帯造成(ヨシ) 4,663m <sup>2</sup>	行方市八木蒔地先
25 (計画)	〃	水生植物帯造成(ヨシ) 4,497m <sup>2</sup>	行方市天掛地先

「水産振興課」

## 8-2 漁業経営構造改善事業等

### ①漁業経営構造改善事業

年度	事業主体	事業内容	実施場所
16 (実績)	ひたちなか市	海水処理施設(海水濾過装置60t/時)	那珂湊漁港 荷さばき施設内

「水産振興課」

### ②新漁村コミュニティ基盤整備事業

年度	事業主体	事業内容	実施場所
16 (実績)	波崎漁業協同組合	自然エネルギー供給施設(風力発電施設) 1,000kw 1基	波崎漁港内

「水産振興課」

### ③水産物供給施設等整備事業

年度	事業主体	事業内容	実施場所
20 (実績)	会瀬漁業協同組合	冷凍庫一式(-20℃) 19.54 m <sup>2</sup>	会瀬漁港内

「水産振興課」

### ④燃油高騰対策関連施設整備事業

年度	事業主体	事業内容	実施場所
21 (実績)	大津漁業協同組合	陸電施設 200V 14基	大津漁港内

「水産振興課」

## 8-3 都市漁村交流施設整備事業

年度	事業主体	事業内容	実施場所
17 (実績)	北茨城市	総合交流施設整備 (体験研修棟 木造平屋建 1棟 337m <sup>2</sup> )	大津漁港内
18 (実績)	北茨城市	総合交流施設整備(漁業歴史資料館本館 鉄骨造2階建 1,243m <sup>2</sup> )	大津漁港内

「水産振興課」

※8-2, 3については現在事業が終了しており、資料として最終年度の実績を掲載している。



8-4 あわびの放流事業実績

(単位:個)

	平成18年度	平成19年度	平成20年度	平成21年度	平成22年度	平成23年度	平成24年度
総数	223,350	240,700	272,400	283,300	272,000	0	0
平潟	4,600	4,600	6,700	4,300	4,300	0	0
大津	10,450	9,300	14,000	14,000	14,000	0	0
川尻	40,000	43,000	42,000	46,000	51,900	0	0
会瀬	10,800	10,800	13,000	16,000	16,000	0	0
河原子	21,000	21,000	20,000	17,000	17,000	0	0
久慈	30,000	40,000	50,000	50,000	50,000	0	0
磯崎	12,300	12,000	17,500	16,000	17,000	0	0
那珂湊	80,000	80,000	80,000	80,000	80,000	0	0
大洗	14,200	20,000	29,200	40,000	21,800	0	0

注)漁協による放流のみの数値で、試験研究用などは含まれていない  
H23, H24は震災により生産中の種苗が全滅し、放流できなかった。

「水産振興課」

8-5 海面における種苗放流実績

(単位:千尾, 千個, mm)

		平成19年度	平成20年度	平成21年度	平成22年度	平成23年度	平成24年度
すずき	数量	168	200	201	0 <sup>*1</sup>	休止	休止
	体長(平均)	34	33	32	0		
ひらめ	数量	805	953	999	820	4	117 <sup>*3</sup>
	体長(平均)	111	110	118	112	93	74 <sup>*3</sup>
鹿島灘はまぐり	数量	585	12	2,422	2,544	種苗生産技術開発 に重点化	種苗生産技術開発 に重点化 <sup>*2</sup>
	殻長(平均)	1.7	1.6	1.5	1.6		
そい類	数量	5.5	0	4	9	0.1	17.6 <sup>*2</sup>
	体長(平均)	30, 130	0	119	112	99	92 <sup>*2</sup>

注1) 平成23年3月11日震災により放流前に343千尾死亡

注2) 県水産試験場栽培技術センターにて実施。

注3) (独)水産総合研究センター宮津・小浜事業者に生産委託。

8-6 霞ヶ浦・北浦における放流事業実績

魚種	年度 地区	平成19年度	平成20年度	平成21年度	平成22年度	平成23年度	平成24年度
		わかさぎ (百万粒)	霞ヶ浦 北浦	749 (131) 231 (127)	997 (87) 247 (85)	1,175 (56) 232 (55)	875 (41) 233 (41)
	計	980 (258)	1,244 (172)	1,407 (111)	1,108 (82)	1,026 (92)	606 (94)
うなぎ (kg)	霞ヶ浦 北浦	2,498.0 (2,311.0) 412.9 (413.0)	2,504.0 (1,595.0) 266.8 (286.0)	2,177.0 (1,101.0) 274.0 (197.0)	1,185.0 (859.0) 244.0 (154.0)	1,096.0 (718.9) 200.5 (206.3)	1,002.0 (730) 0.0 (210)
	計	2,910.9 (2,724.0)	2,770.8 (1,881.0)	2,451.0 (1,298.0)	1,429.0 (1,013.0)	1,296.5 (925.2)	1,002.0 (940)

注) ( )は内数で県の補助対象を示す

「水産振興課」

8-7 内水面における放流事業実績

河川名	魚種名	年度					
		平成19年度	平成20年度	平成21年度	平成22年度	平成23年度	平成24年度
大北川	あゆ(kg)	550	600	700	1,000	350	350
	こい(kg)	-	-	-	-	-	-
	うなぎ(kg)	20	20	20	20	5	5
	ふな(kg)	20	20	20	289	285	285
	わかさぎ(万粒)	600	600	0	-	-	-
	やまめ稚魚(千尾)	40	40	40	30	30	60
	やまめ成魚(kg)	1,090	2,455	2,185	2,390	840	540
	計						
十王川	あゆ(kg)	110	110	110	110	110	110
	ふな(kg)	-	-	-	-	-	-
	やまめ稚魚(千尾)	25	25	25	25	25	0
	やまめ成魚(kg)	400	400	400	400	400	400
久慈川	あゆ(kg)	5,000	4,500	4,770	3,501	3,841	3,900
	こい(kg)	-	-	-	-	-	-
	うなぎ(kg)	140	140	140	135	107	150
	ふな(kg)	450	500	645	500	450	450
	うぐい(kg)	500	500	500	500	340	500
	わかさぎ(万粒)	100	100	100	100	100	-
	さけ(千尾) 全数	1,362	1,292	1,112	1,006	795	897
	うち県事業	842	580	416	323	211	-
	いわな(千尾)	-	5	5	0	0	0
	やまめ稚魚(千尾)	60	60	60	56	56	56
	やまめ成魚(kg)	1,200	1,200	1,200	900	900	900
緒川	あゆ(kg)	320	300	320	300	300	300
	こい(kg)	-	-	-	-	-	-
	うなぎ(kg)	15	15	0	0	15	0
	ふな(kg)	0	20	20	20	20	20
	やまめ稚魚(千尾)	5	5	5	5	5	0
	計						
那珂川	あゆ(kg)	1,250	1,250	1,290	1,130	1,030	650
	こい(kg)	-	-	-	-	-	-
	うなぎ(kg)	600	600	550	410	350	150
	ふな(kg)	500	500	500	400	400	300
	わかさぎ(万粒)	3,000	3,000	3,000	0	500	1,500
	さけ(千尾) 全数	605	563	668	794.6	801	789
	うち県事業	513	353	253	197	129	-
	かじか(千尾)	5	5	5	5	3	3
やまめ稚魚(千尾)	10	10	10	10	10	10	
涸沼・涸沼川	こい(kg)	-	-	-	-	-	-
	うなぎ(kg)	150	150	150	150	150	100
	ふな(kg)	800	800	800	800	800	800
	わかさぎ(万粒)	2,000	10,000	2,500	2,000	700	6,655
桜川	あゆ ※	80kg	100kg	100kg	0kg	30kg	2kg
	こい(kg)	-	-	-	-	-	-
	ふな(kg)	550	570	580	550	550	550
	わかさぎ(万粒)	200	1,070	200	200	200	200
新利根川・小野川	こい(kg)	-	-	-	-	-	-
	うなぎ(kg)	40	30	40	40	40	0
	ふな(kg)	1,950	1,850	1,950	1,950	1,800	1,400
常陸川	こい(kg)	-	-	-	-	-	-
	うなぎ(kg)	30	-	30	30	30	30
	ふな(kg)	500	500	500	500	500	500
	わかさぎ(万粒)	200	200	200	200	200	200
牛久沼	うなぎ(kg)	80	50	50	60	30	30
	ふな(kg)	0	200	200	200	100	200
	わかさぎ(万粒)	3,500	3,500	2,500	2,000	1,000	1,000
	もつご(kg)	21	20	0	0	0	0
利根・鬼怒・小貝川	あゆ(kg)	500	500	500	500	300	300
	こい(kg)	-	-	-	-	-	-
	うなぎ(kg)	220	190	170	160	140	118
	ふな(kg)	1,950	1,950	1,850	1,900	1,400	1,600
	うぐい(kg)	100	0	0	0	-	-
	もつご(kg)	0	20	50	0	-	-
	さけ(千尾) 全数	180	476	374	387	339	398
	うち県事業	180	197	141	110	80	-
計	あゆ(kg)	7,730	7,260	7,690	6,541	5,931	5,610
	あゆ ※ 汲上放流	80kg	100kg	100kg	0kg	30kg	2kg
	こい(kg)	-	-	-	-	-	-
	うなぎ(kg)	1,295	1,195	1,150	1,005	867	583
	ふな(kg)	6,720	6,910	7,065	7,109	6,305	6,105
	うぐい(kg)	600	500	500	500	340	500
	もつご(kg)	21	40	50	0	0	0
	わかさぎ(万粒)	9,600	18,470	8,500	4,500	2,700	9,555
	さけ(千尾) 全数	2,148	2,331	2,154	2,187.6	1,935	2,084
	うち県事業	1,535	1,130	810	630	420	-
	かじか(千尾)	5	5	5	5	3	3
	いわな(千尾)	-	5	5	0	0	0
	やまめ稚魚(千尾)	140	140	140	126	126	126
	やまめ成魚(kg)	2,690	4,055	3,785	3,690	2,140	1,840

注1) 桜川の「あゆ」は田戸部堰で遡上できない霞ヶ浦産アユを堰上流へ汲上放流している数量  
 注2) H22ワカサギ卵・牛久沼・芦ノ湖産、他河川：諏訪湖産  
 注3) サケはH24以降県事業から内水面漁連への補助事業に変更

## 第9 その他

### 9-1 水産関係予算額(一般会計当初予算)

(単位:千円)

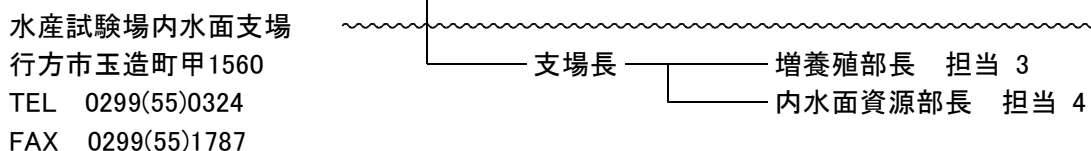
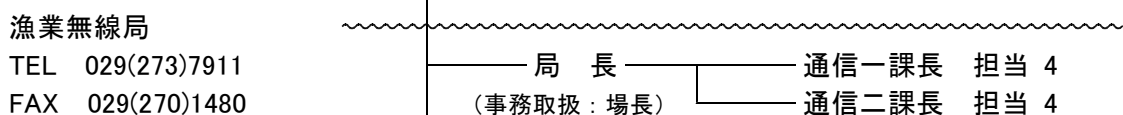
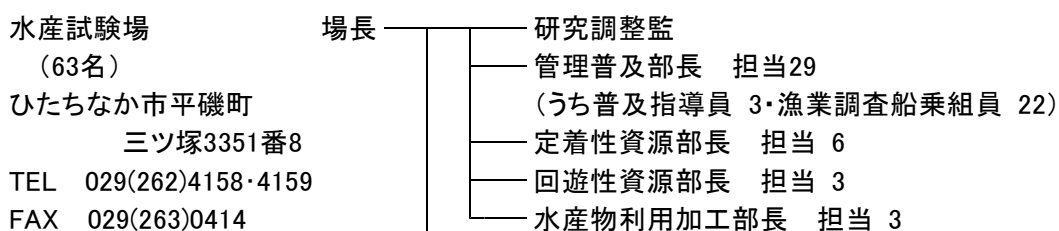
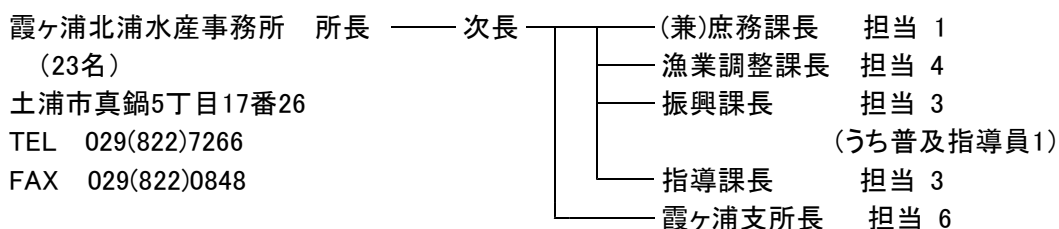
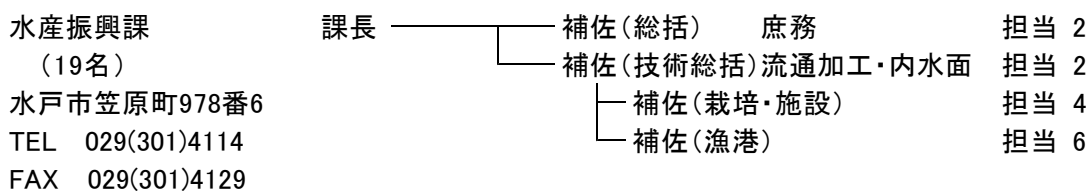
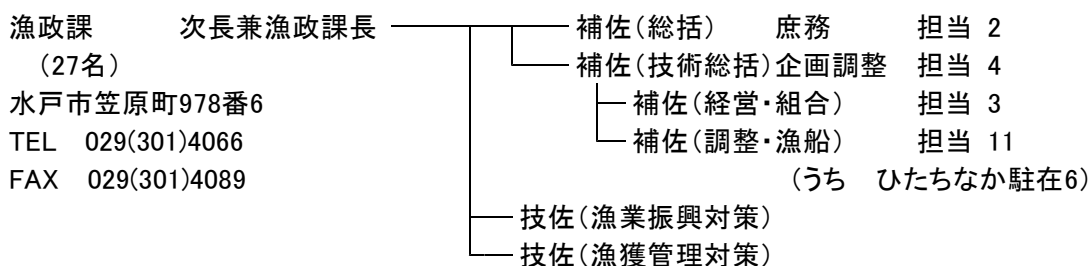
		平成24年度予算額	平成25年度予算額	比率	備考
県 全 体		1,107,761,838	1,078,465,017	97.4	
農 林 水 産 部 計		53,482,342	51,298,864	95.9	
水 産 計 ※1, 2		8,568,861	8,175,328	95.4	
漁 政 課 計 ※1		2,174,621	1,957,816	90.0	
漁 政 課	1 水産総務費	172,041	165,076	96.0	
	2 水産振興費	170,928	90,290	52.8	
	(1)漁業振興対策費	23,554	19,716	83.7	
	(2)漁場保護対策費	12,799	12,564	98.2	
	(3)水産物流通加工振興対策費	48,500	20,500	42.3	
	(4)霞ヶ浦北浦水産振興対策費	57,100	7,800	13.7	
	(5)水産業改良普及事業費	28,975	29,710	102.5	
	3 水産業協同組合指導費	879,211	873,457	99.3	
	(1)水産業協同組合育成対策費	1,218	1,059	86.9	
	(2)水産金融対策費	27,993	22,398	80.0	
	(3)水産業振興資金貸付金	850,000	850,000	100.0	
	4 漁業調整費	54,380	51,718	95.1	
	(1)漁業調整費	7,126	8,071	113.3	
	(2)漁業調整委員会費	47,254	43,647	92.4	
	5 漁業取締費	103,034	34,315	33.3	
	6 漁船管理費	4,401	4,358	99.0	
	7 水産事務所費	122,794	125,012	101.8	
	8 水産試験場費	600,784	583,590	97.1	
	9 災害水産施設復旧費	67,048	30,000	44.7	
水産振興課計		6,394,240	6,217,512	97.2	
水 産 振 興 課	1 水産総務費	91,970	69,439	75.5	
	2 水産振興費	101,126	212,429	210.1	
	(1)漁業振興対策費	96,334	208,217	216.1	
	(2)内水面漁業振興対策費	2,600	2,340	90.0	
	(3)霞ヶ浦北浦水産振興対策費	2,192	1,872	85.4	
	3 漁港管理費	49,428	59,426	120.2	
	4 水産基盤整備費	1,909,898	1,787,894	93.6	
	(1)広域漁港整備事業費	842,000	713,650	84.8	
	(2)漁場整備対策事業費	202,415	159,313	78.7	
	(3)その他	865,483	914,931	105.7	
5 災害水産施設復旧費	4,241,818	4,088,324	96.4		

※1: 沿岸漁業改善資金特別会計を含まない。

※2: うち復旧費4,308,866千円

9-2 水産行政機構一覧

(平成25年12月1日現在)



茨城海区漁業調整委員会 事務局 事務局長 担当 2

茨城県内水面漁場管理委員会 事務局(茨城海区漁業調整委員会と兼務)

霞ヶ浦北浦海区漁業調整委員会 事務局 事務局長 担当 1

## 9-3 市町村水産主務課名簿

(平成25年12月1日現在)

市町村名	市町村長	郵便番号	所在地	水産主務課名	電話番号 FAX番号 ホームページアドレス 電子メールアドレス
北茨城市	豊田 稔	319-1592	北茨城市磯原町磯原1630	環境産業部農林水産課	0293(43)1111 0293(43)1108 <a href="http://www.city-kitaibaraki.jp/nousui@city-kitaibaraki.lg.jp">http://www.city-kitaibaraki.jp/nousui@city-kitaibaraki.lg.jp</a>
日立市	吉成 明	317-8601	日立市助川町1-1-1	産業経済部農林水産課	0294(22)3111 0294(24)1713 <a href="http://www.city.hitachi.ibaraki.jp/nourin2@city.hitachi.lg.jp">http://www.city.hitachi.ibaraki.jp/nourin2@city.hitachi.lg.jp</a>
ひたちなか市	本間 源基	311-1292	ひたちなか市和田町2-12-1 (那珂湊総合支所)	経済部水産課	029(273)0111 029(263)7188 <a href="http://www.city.hitachinaka.ibaraki.jp/suisan@city.hitachinaka.lg.jp">http://www.city.hitachinaka.ibaraki.jp/suisan@city.hitachinaka.lg.jp</a>
大洗町	小谷 隆亮	311-1392	大洗町磯浜町6881-275	農林水産課水産振興係	029(267)5111 029(266)2412 <a href="http://www.town.oarai.ibaraki.jp/nousui@town.oarai.lg.jp">http://www.town.oarai.ibaraki.jp/nousui@town.oarai.lg.jp</a>
鉾田市	鬼沢 保平	311-1592	鉾田市鉾田1444-1	産業経済部産業経済課 農政企画係	0291(33)2111 0291(32)2128 <a href="http://www.city.hokota.lg.jp/keizai@city.hokota.lg.jp">http://www.city.hokota.lg.jp/keizai@city.hokota.lg.jp</a>
鹿嶋市	内田 俊郎	314-8655	鹿嶋市平井1187-1	環境経済部農林水産課	0299(82)2911 0299(84)1213 <a href="http://city.kashima.ibaraki.jp/nourin1@city.ibaraki-kashima.lg.jp">http://city.kashima.ibaraki.jp/nourin1@city.ibaraki-kashima.lg.jp</a>
神栖市	保立 一男	314-0408	神栖市波崎6530 (波崎総合支所)	水産・地域整備課	0479(44)1966 0479(44)1830 <a href="http://www.city.kamisu.ibaraki.jp/suisan-tseibi@city.kamisu.ibaraki.jp">http://www.city.kamisu.ibaraki.jp/suisan-tseibi@city.kamisu.ibaraki.jp</a>
稲敷市	田口 久克	300-0792	稲敷市結佐1545(東庁舎)	産業建設部農政課	029(892)2000 029(892)0906 <a href="http://www.city.inashiki.lg.jp/nousei@city.inashiki.lg.jp">http://www.city.inashiki.lg.jp/nousei@city.inashiki.lg.jp</a>
かすみがうら市	宮嶋 光昭	300-0192	かすみがうら市大和田562 (霞ヶ浦庁舎)	環境経済部農林水産課	0299(59)2111 029(897)1478 <a href="http://www.city.kasumigaura.ibaraki.jp/">http://www.city.kasumigaura.ibaraki.jp/</a>
土浦市	中川 清	300-0812	土浦市下高津2-7-36 (高津庁舎)	産業部農林水産課	029(826)1111 029(823)9220 <a href="http://www.city.tsuchiura.ibaraki.jp/">http://www.city.tsuchiura.ibaraki.jp/</a>
石岡市	今泉 文彦	315-0195	石岡市柿岡5680-1 (八郷庁舎)	経済部農政課	0299(43)1111 0299(43)6384 <a href="http://www.city.ishioka.lg.jp/nousei@city.ishioka.lg.jp">http://www.city.ishioka.lg.jp/nousei@city.ishioka.lg.jp</a>
小美玉市	島田 穰一	319-0192	小美玉市堅倉835	産業経済部農政課	0299(48)1111 0299(48)1199 <a href="http://www.city.omitama.lg.jp/">http://www.city.omitama.lg.jp/</a>
潮来市	栢田 千春	311-2493	潮来市辻626	環境経済部農政課	0299(63)1111 0299(63)3591 <a href="http://www.city.itako.ibaraki.jp/nousei@city.itako.ibaraki.jp">http://www.city.itako.ibaraki.jp/nousei@city.itako.ibaraki.jp</a>
行方市	鈴木 周也	311-1792	行方市山田2564-10 (北浦庁舎)	経済部農林水産課	0291(35)2111 0291(35)1785 <a href="http://www.city.namegata.ibaraki.jp/">http://www.city.namegata.ibaraki.jp/</a>
美浦村	中島 栄	300-0492	稲敷郡美浦村受領1515	経済建設部経済課	029(885)0340 029(885)1120 <a href="http://www.vill.miho.lg.jp/keizai@vill.miho.lg.jp">http://www.vill.miho.lg.jp/keizai@vill.miho.lg.jp</a>
阿見町	天田 富司男	300-0392	稲敷郡阿見町中央1-1-1	生活産業部農業振興課	029(888)1111 029(887)9560 <a href="http://www.town.ami.ibaraki.jp/nogyoshinkoka-ofc@town.ami.lg.jp">http://www.town.ami.ibaraki.jp/nogyoshinkoka-ofc@town.ami.lg.jp</a>
茨城町	小林 宣夫	311-3192	東茨城郡茨城町小堤1080	生活経済部農業政策課	029(292)1111 029(292)6748 <a href="http://www.town.ibaraki.lg.jp/nouseika@town.ibaraki.ibaraki.jp">http://www.town.ibaraki.lg.jp/nouseika@town.ibaraki.ibaraki.jp</a>

9-4 水産業協同組合名簿  
 (1) 地区漁業協同組合(29)

(平成25年12月1日現在)

組合名	代表理事 組合長	郵便番号	所在地	電話番号 FAX番号 ホームページアドレス 電子メールアドレス
平 潟	武子 寛	319-1701	北茨城市平潟町605	0293(46)1131~3 0293(46)6411 hirakatagyokyo@jeans.ocn.ne.jp
大 津	鈴木 将之	319-1702	北茨城市大津町121-55	0293(46)1117 0293(46)2403 http://www2.ocn.ne.jp/~ootsu/
川 尻	田山 敏一	319-1411	日立市川尻町1-10-10	0294(43)5344 0294(42)8173 igtactoyoura@soleil.ocn.ne.jp
久慈町 (会瀬支所) (河原子出張所)	今橋 照男	319-1222 317-0076 316-0005	日立市久慈町1-1-2 日立市会瀬町1-1-8 日立市河原子町3-1-14	0294(52)3360 0294(52)6133 shokuin@igkujimachi.jf-net.ne.jp 0294(21)0065・1449 0294(21)0065 jf-ouse@wonder.ocn.ne.jp 0294(33)0069 0294(33)0296 kwarago-gyokyou@ak.wakwak.com
久慈浜丸小	稲川 徳雄	319-1222	日立市久慈町1-1-2	0294(52)2066~7 0294(52)1727 http://www9.ocn.ne.jp/~maruko/ chibi.maruko@true.ocn.ne.jp
磯 崎	飛田 弘	311-1202	ひたちなか市磯崎町4643	029(265)8111~2 029(265)8076 isozaki@igisozaki.jf-net.ne.jp
那珂湊	大内 清一	311-1214	ひたちなか市和田町3-11-11	029(263)6311~2 029(263)6756 http://www.jf-nakaminato.com/ sphd3mr9@joy.ocn.ne.jp
大洗町	飛田 正美	311-1301	東茨城郡大洗町磯浜町字東 8253-10	029(266)2165~7 029(266)1695 http://www.jf-ooaraimachi.com/ jfo-a.usu@rapid.ocn.ne.jp
鹿島灘	小野 勲	314-0012	鹿嶋市大字平井字灘2289	0299(82)2089 0299(82)2292 kasimanada@bloom.ocn.ne.jp
はさき	石田 洋一	314-0407	神栖市波崎新港9	0479(44)1122 0479(44)3020 http://www.portland.ne.jp/~hasaki/ hasaki@portland.ne.jp
霞ヶ浦	薄井 征記	311-3512	行方市玉造甲1560	0299(55)0057 0299(55)0881 http://jf-kasumigaura.jp/about/ info@kasumi-gyokyou.jp
麻生	越川 留吉	311-3832	行方市麻生163-1	0299(72)0416 (FAX兼用)
きたうら広域	海老澤 武美	311-3823	行方市白浜1570	0299(73)3037 0299(73)3280
潮来	小沼 政美	311-2406	潮来市新宮1942	0299(66)2711 (FAX兼用)

大北川	松川 長平	319-1543	北茨城市磯原町豊田406-1	0293(43)2566 (FAX兼用) ookitagawagyokyo@sky.plala.or.jp
十王川	川崎 哲好	319-1411	日立市川尻町5-36-35	0294(42)7541
久慈川	高杉 則行	319-2202	常陸大宮市塩原2356-5	0295(52)0038 (FAX兼用)
緒川	五位渕 東典	319-2402	常陸大宮市下小瀬1329	0295(56)3519
那珂川	君島 恭一	311-4303	東茨城郡城里町石塚1684-1	029(288)3034 (FAX兼用)
那珂川第一	小林 益三	310-0823	水戸市東大野32-3	029(231)0415 (FAX兼用)
大澗沼	櫻井 宏昌	311-3125	東茨城郡茨城町下石崎1652	029(293)7347 029(293)7349
常陸川	保立 達夫	314-0114	神栖市日川3744	0299(96)0903 (FAX兼用)
新利根	細谷 典幸	300-0504	稲敷市江戸崎甲4368-5	029(892)2941 (FAX兼用)
鬼怒利根	稲葉 忠雄	303-0043	常総市内守谷町1863	0297(27)0652 0297(27)1846
小貝川	土田 武利	300-2416	つくばみらい市東櫛戸240-1	0297(52)2861
牛久沼	堤 隆雄	300-1222	牛久市南6-6-3	029(878)3001 029(878)3009 <a href="http://www.ushikunumagyokyo.or.jp/">http://www.ushikunumagyokyo.or.jp/</a>
桜川	鈴木 清次	305-0015	つくば市松塚470	029(857)2485 (FAX兼用)
鬼怒小貝	中川 行雄	308-0854	筑西市女方107-3	0296(28)0035
関東	石塚 毅次郎	303-0006	常総市小山戸町383	0297(24)4790

(2) 業種別漁業協同組合(3)

組合名	代表理事 組合長	郵便番号	所在地	電話番号 FAX番号 ホームページアドレス 電子メールアドレス
茨城県旋網	鈴木 徳穂	310-0011	水戸市三の丸1-1-33	029(231)0771 029(231)0988 ibarakikenmakiami@rose.ocn.ne.jp
茨城県無線	今橋 照男	310-0011	水戸市三の丸1-1-33	029(231)6592 029(231)6596 ibamukyo@aurora.ocn.ne.jp
霞ヶ浦北浦小割式養殖	竹石 正明	311-3513	行方市手賀786-3	0299(55)0289 0299(55)0244



## (3) 水産加工業協同組合(8)

組合名	代表理事 組合長	郵便番号	所在地	電話番号 FAX番号 ホームページアドレス 電子メールアドレス
平 潟	日置 浩太	319-1701	北茨城市平潟町476	0293(46)0707 0293(46)1409
大津港	杉本 佳幸	319-1702	北茨城市大津町121-31	0293(46)0127 0293(46)5682 o2kako@titan.ocn.ne.jp
久慈浜	小泉 力	319-1222	日立市久慈町1-1-3	0294(52)2009 0294(53)9130
那珂湊	櫻井 康順	311-1214	ひたちなか市和田町3-9-60	029(262)3555 029(263)0855 m-kakou@speedway.ne.jp
大 洗	関根 誠司	311-1301	東茨城郡大洗町磯浜町字東 8253-24	029(267)5231 029(267)5880
鹿島灘	安重 幸雄	311-2202	鹿嶋市武井釜880	0299(69)0015 0299(69)1622
波 崎	高木 安四郎	314-0407	神栖市波崎新港9	0479(44)0201 0479(44)5313 hsuisan@tcs-net.ne.jp
霞ヶ浦北浦	戸田 廣	300-0134	かすみがうら市深谷2964-7 (かすみがうら市商工会霞ヶ浦支所)	029(897)0055 029(897)0956

## (4) 協同組合連合会 (4)

連合会名 (代表理事会長)	郵便番号	所在地	電話番号 FAX番号 ホームページアドレス 電子メールアドレス
茨城沿海地区漁業協同組合連合会 (小野 勲)	310-0011	水戸市三の丸1-1-33	029(224)5151 029(224)0070 <a href="http://www.jf-net.ne.jp/iggyoren/">http://www.jf-net.ne.jp/iggyoren/</a>
茨城県内水面漁業協同組合連合会 (鈴木 清次)	310-0011	水戸市三の丸1-1-33	029(231)1506 (FAX兼用) <a href="http://www.h3.dion.ne.jp/~ib-naigr/">http://www.h3.dion.ne.jp/~ib-naigr/</a> ibanai22@m6.dion.ne.jp
茨城県水産加工業協同組合連合会 (樫村 喜之)	310-0011	水戸市三の丸1-1-33	029(226)8004 029(224)5186 <a href="http://www.ibaraki-sakana.jp/index.html">http://www.ibaraki-sakana.jp/index.html</a> iba-kako@dream.ocn.ne.jp
茨城県信用漁業協同組合連合会 (大内 清一)	310-0011	水戸市三の丸1-1-33	029(221)6281 029(226)4307 igco.grn@gamma.ocn.ne.jp

9-5 その他の水産関係団体、協議会等

(1) 法律に基づく水産関係団体(12)

(平成25年12月1日現在)

名称	代表者	郵便番号	所在地	電話番号 FAX番号 ホームページアドレス 電子メールアドレス
農林中央金庫 (関東業務部)	矢嶋 仁	100-8420	東京都千代田区有楽町1-13-2	03(5220)9671 03(5222)3560
茨城県漁業信用基金協会	別井 一栄	310-0011	水戸市三の丸1-1-33	029(226)0717 029(231)0342 iba_gyosin-ki@train.ocn.ne.jp
茨城県漁船保険組合	鈴木 將之	310-0011	水戸市三の丸1-1-33	029(221)8526 029(231)9365 ibaraki-gyoho@ghn.or.jp
全国合同漁業共済組合 茨城県事務所	小野 勲	310-0011	水戸市三の丸1-1-33	029(225)1036 029(222)1031 http://www.gyosai.or.jp/ gyosai08@proof.ocn.ne.jp
全国共済水産業協同組合連合会 関東東海事業本部 茨城支店	金沢 恵子	310-0011	水戸市三の丸1-1-33	029(225)2036 029(231)7668 http://www.kyosuiren.or.jp/
茨城県水難救済会	飛田 正美	310-0011	水戸市三の丸1-1-33	029(224)5151 029(224)0070
(社)関東海事広報協会	山崎 潤一	231-0002	横浜市中区海岸通4-23	045(201)6575 045(201)6578 http://www.kaijpr-kanto.or.jp/
関東漁業無線連合会 茨城県支部	今橋 照男	310-0011	水戸市三の丸1-1-33 茨城県無線漁協内	029(231)6592 029(231)6596 ibamukyo@aurora.ocn.ne.jp
(公財)茨城県栽培漁業協会	大川 雅登	314-0012	鹿嶋市大字平井2287	0299(83)3015 0299(83)3027 http://business2.plala.or.jp/i-saibai/ i-saibai@atlas.plala.or.jp

注) (社): 社団法人, (公財): 公益財団法人

## (2) その他の水産関係団体、協議会(17)

名称	代表者	郵便番号	所在地	電話番号 FAX番号 ホームページアドレス 電子メールアドレス
茨城県漁港協会	豊田 稔	310-0011	水戸市三の丸1-1-33	029(225)5462 (FAX兼用) <a href="http://www2.ocn.ne.jp/~gyoko310/iggyokou@crocus.ocn.ne.jp">http://www2.ocn.ne.jp/~gyoko310/iggyokou@crocus.ocn.ne.jp</a>
霞ヶ浦北浦水産振興協議会	中川 清	300-0051	土浦市真鍋5-17-26 茨城県霞ヶ浦北浦水産事務所内	029(822)7285 029(822)0848 <a href="http://www.kasumikita-sinkou.jp/">http://www.kasumikita-sinkou.jp/</a>
茨城県小型船漁業協議会	木村 勲	310-0011	水戸市三の丸1-1-33 茨城沿海地区漁連内	029(224)5151 029(224)0070
茨城県漁業研究協議会	高津 正人	310-0011	水戸市三の丸1-1-33 茨城沿海地区漁連内	029(224)5151 029(224)0070
茨城県底曳網漁業協議会	澤島 治	310-0011	水戸市三の丸1-1-33 茨城沿海地区漁連内	029(224)5151 029(224)0070
鹿島灘漁業権 共有組合連合会	小野 勲	314-0012	鹿嶋市平井字灘2289 鹿島灘漁協内	0299(82)2089 0299(82)2292
茨城県漁協女性部 連絡協議会	伊藤 善子	310-0011	水戸市三の丸1-1-33 茨城県信漁連内	029(221)6281 029(226)4307 <a href="http://www.zengyoren.or.jp/zengyofuren/member/m_ibaraki.html">http://www.zengyoren.or.jp/zengyofuren/member/m_ibaraki.html</a> igco.grn@gamma.ocn.ne.jp
茨城県漁業無線 通信士会連合会	大木 繁	310-0011	水戸市三の丸1-1-33 茨城県無線漁協内	029(231)6592 029(231)6596 ibamukyo@aurora.ocn.ne.jp
船員災害防止協会 関東支部茨城地区支部	山元 博隆	310-0011	水戸市三の丸1-1-33 茨城沿海地区漁連内	029(224)5151 029(224)0070
茨城県漁業士会	大内 庸敏	311-1203	ひたちなか市平磯町三ツ塚3551-8 茨城県水産試験場内	029(262)4179 029(263)2058
茨城県釣りインストラクター連絡機構 (JOFI茨城)	五十嵐 宏	319-1231	日立市留町1270-16	0294(53)1711 0294(52)5773 jofi-ibaraki@hotmail.co.jp
茨城県釣り団体協議会	五十嵐 宏	319-1231	日立市留町1270-16	0294(53)1711 0294(52)5773
茨城県釣具商組合	富山 常男	310-0841	水戸市酒門町2544	029(221)9728
(財)日本釣振興会 茨城県支部	石川 多聞	310-0063	水戸市五軒町1-6-52 株式会社 横溝商会方	029(224)2253 029(224)2663 <a href="http://www.jsafishing.or.jp/takeoyokomizo@dream.com">http://www.jsafishing.or.jp/takeoyokomizo@dream.com</a>
茨城県水産物開発普及協会	櫻村 喜之	310-0011	水戸市三の丸1-1-33 すいさん会館内	029(226)8004 029(224)5186 <a href="http://www.ibaraki-sakana.jp/info@ibaraki-sakana.jp">http://www.ibaraki-sakana.jp/info@ibaraki-sakana.jp</a>
茨城県冷水性魚類養殖振興協議会	山本 義勝	310-0011	水戸市三の丸1-1-33 茨城県内水面漁業協同組合連合会内	029(231)1506 (FAX兼用)
茨城県遊漁船協議会	川崎 利明	310-0011	水戸市三の丸1-1-33 茨城沿海地区漁連内	029(224)5151 029(224)0070

## (3) 船主会等(5)

名称	代表者	郵便番号	所在地	電話番号 FAX番号
平潟底曳網漁業船主会	武子 寛	319-1701	北茨城市平潟町602 平潟漁協内	0293(46)1131 0293(46)6411
茨城県鯉船主協会	山本 恒男	311-1214	ひたちなか市和田町3-11-11	029(263)6411 029(263)6756
波崎船員組合	斉藤 晟	314-0400	神栖市波崎9282-8	0479(44)0239 0479(44)0234
神栖市波崎町漁業後継者 育成対策協議会	石田 洋一	314-0400	神栖市波崎新港9 はさき漁協内	0479(44)1122 0479(44)3020
茨城県旋網船頭通信士会	新田 一二三	310-0011	水戸市三の丸1-1-33 茨城県旋網漁協内	029(231)0771 029(231)0988

## (4) その他の関係機関(9)

名称	代表者	郵便番号	所在地	電話番号 FAX番号 ホームページアドレス 電子メールアドレス
海上保安庁 第三管区海上保安本部 茨城海上保安部	加瀬 龍太郎	311-1214	ひたちなか市和田町3-4-16	029(263)4118 029(262)4371 <a href="http://www.kaiho.mlit.go.jp/03kanku/ibaraki/ibaraki-kotsu@kaiho.mlit.go.jp">http://www.kaiho.mlit.go.jp/03kanku/ibaraki/ibaraki-kotsu@kaiho.mlit.go.jp</a>
海上保安庁 第三管区海上保安本部 鹿島海上保安署	川越 功一	314-0103	神栖市東深芝9 鹿島港湾合同庁舎	0299(92)2601 0299(92)4538 <a href="http://www.kaiho.mlit.go.jp/03kanku/ibaraki/kashima@kaiho.mlit.go.jp">http://www.kaiho.mlit.go.jp/03kanku/ibaraki/kashima@kaiho.mlit.go.jp</a>
国土交通省 関東運輸局 茨城運輸支局	佐藤 研一	310-0844	水戸市住吉町353 本庁舎内	029(247)5348 029(248)4773 <a href="http://www.tb.mlit.go.jp/kanto/s_ibaraki/">http://www.tb.mlit.go.jp/kanto/s_ibaraki/</a>
農林水産省 関東農政局 水戸地域センター	遠山 和治	310-0061	水戸市北見町1-9	029(221)2184 029(225)6253
茨城県立海洋高等学校	加藤 逸男	311-1214	ひたちなか市和田町3-1-26	029(262)2525 029(263)5593 <a href="http://www.ibk-kaiyo-h.ed.jp/">http://www.ibk-kaiyo-h.ed.jp/</a> admin@iba-kaiyo-h.ed.jp
(独)水産総合研究センター 水産工学研究所	大石 浩平	314-0408	神栖市波崎7620-7	0479(44)5929 0479(44)1875 <a href="http://nrife.fra.affrc.go.jp/">http://nrife.fra.affrc.go.jp/</a>
アクアワールド茨城県大洗水族館	石橋 丈夫	311-1301	東茨城郡大洗町磯浜町8252-3	029(267)5151 029(267)5920 <a href="http://www.aquaworld-oarai.com/hukyuu@aquaworld-oarai.com">http://www.aquaworld-oarai.com/hukyuu@aquaworld-oarai.com</a>
国土交通省 関東地方整備局 霞ヶ浦河川事務所	高橋 克和	311-2424	潮来市潮来3510	0299(63)2411 0299(63)2495 <a href="http://www.ktr.mlit.go.jp/kasumi/">http://www.ktr.mlit.go.jp/kasumi/</a>
(独)水資源機構 利根川下流総合管理所	福井 正泰	300-0732	稲敷市上之島3112	0299(79)3311 0299(79)3316 <a href="http://www.water.go.jp/kanto/kasumiga/">http://www.water.go.jp/kanto/kasumiga/</a>
水産庁 漁政部漁政課※	橋本 次郎	100-8907	東京都千代田区霞が関1-2-1	03-3502-8111(代) 内線6508 03-3502-8220 <a href="http://www.jfa.maff.go.jp/">http://www.jfa.maff.go.jp/</a>

注 1) (独):独立行政法人  
※:災害被害状況報告先

平成25年度 茨城県の水産ガイド

○茨城県の漁業生産

(平成23年)			
区分	生産量(トン)	生産額(百万円)	
総生産	143,912		x
海面 計 ※海面養殖除く	139,093	12,486	
内水面 計	4,819		x
漁業	3,603		x
霞ヶ浦	1,552		x
北浦	322		x
その他内水面	1,729		x
養殖業	1,216		x
霞ヶ浦・北浦	1,202		x
内水面	14		x
うち淡水真珠養殖	73(kg)		x

○主な漁業種類別生産量

(平成23年)			
主な漁業種類	生産量(トン)	構成比(%)	
海面			
大中小型1そうまき網その他	124,129	89.2	
船びき網	2,557	1.8	
小型底びき網	1,342	1.0	
その他刺し網	409	0.3	
その他のほえ縄	54	0.0	
ひき縄釣	74	0.1	
その他の釣	96	0.1	
その他	10,432	7.5	
内水面			
底びき網	1,210	64.6	
(霞ヶ浦北浦) 刺網	356	19.0	
定置網	299	16.0	
その他の漁業	9	0.5	

○分類別割合

(平成23年)			
区分	生産量(トン)	構成比(%)	
海面			
魚類	130,210	93.6	
いか類	7,789	5.6	
貝類	409	0.3	
海藻類	2	0.0	
その他	683	0.5	
内水面			
魚類	2,166	60.1	
貝類	915	25.4	
水産動物類 (えび類、その他)	522	14.5	

○県内生産量上位魚種

(平成23年)					
区分	順位	魚種名	生産量(トン)	生産額(百万円)	
海面	1	さば類	46,372	3,943	
	2	まいわし	36,933	1,535	
	3	かたくちいわし	24,977	948	
	4	するめいか	7,436	692	
	5	かつお	3,734	676	
	6	ぶり類	2,169	269	
	7	まあじ	1,899	192	
	8	しらす	1,136	580	
	9	びんなが	973	232	
	10	たこ類	565	153	
内水面	1	しじみ	915		x
	2	あゆ	585		x
	3	えび類	516		x
	4	わかさぎ	416		x
	5	しらうお	125		x
	6	さけ類	103		x
	7	ふな	49		x
	8	こい	45		x
	9	はぜ類	42		x
	10	うなぎ	34		x

○栽培対象魚種

(平成23年)			
魚種名	生産量(トン)	生産額(百万円)	
ひらめ	505	452	
すずき	54	31	
あわび類	20	145	

○沿海市町村別漁獲量

(平成23年)		
区分	漁獲量(トン)	構成比(%)
海面漁獲量 計	139,093	100.0
神栖市	66,502	47.8
北茨城市	51,125	36.8
日立市	15,639	11.2
大洗町	3,344	2.4
ひたちなか市	1,438	1.0
鹿嶋市	838	0.6
高萩市	-	-
銚田市	207	0.1
東海村	-	-

○海面経営体階層別漁業経営体数

(平成20年)		
区分	経営体数	構成比(%)
海面経営体数 計	479	100.0
漁船非使用階層	15	3.1
無動力漁船	-	-
船外機付漁船	39	8.1
動力漁船 計	424	88.5
1t未満	17	3.5
1-3t未満	52	10.9
3-5t未満	294	61.4
5-10t未満	22	4.6
10-20t未満	20	4.2
20-50t未満	3	0.6
50-100t未満	3	0.6
100t以上	13	2.7
定置網	1	0.2

○海面経営組織別経営体数

(平成20年)		
区分	経営体数	構成比(%)
計	479	100.0
個人経営体 計	462	96.5
団体経営体 計	17	3.5
会社	16	3.3
漁業協同組合	1	0.2

○内水面経営体階層別経営体数

(平成20年)					
区分	計	経営体数			
		霞ヶ浦	外浪逆浦	北浦	涸沼
計	496	313	25	91	67
漁船非使用階層	1	1	-	-	-
無動力漁船	7	4	-	3	-
船外機付漁船	200	90	14	29	67
動力漁船 計	247	178	11	58	-
1t未満	1	-	1	-	-
1-3t未満	192	134	10	48	-
3-5t未満	45	36	-	9	-
5t以上	9	8	-	1	-
魚類養殖	37	36	-	1	-
その他の養殖	4	4	-	-	-

○年齢階層別漁業就業者数

(平成20年)			
年齢層	茨城県		
	計	男	女
計	1,551	1,466	85
15~24歳	73	71	2
25~39歳	255	248	7
40~59歳	668	620	48
60~74歳	456	430	26
75歳以上	99	97	2

※早見表としての性質上、統計数値は確定数値が揃っている平成23年で統一しています。  
 ※経営体、漁業就業者数に関わる数値は、平成23年の調査が行われていない為、平成20年の数値になっています。