

農 研 速 報

平成28年 8月 2日発行

茨城県農業総合センター農業研究所

〒311-4203 茨城県水戸市上国井町3402

TEL029-239-7212 FAX 029-239-7306

大豆の生育状況(7月31日現在、水戸市)

地域名	品種	生育ステージ	対平年遅速	生育(作柄・品質)概況等	これまでに講じた対策及び今後の方針
水 戸	タチナガハ	開花始 (第10本葉展開期)	平年並	1)気象概況(播種～7月第6半旬) 播種から7月第6半旬(30日まで)の平均気温は平年より0.2℃低く、降水量は平年比68%、日照時間は平年比83%であった(水戸地方気象台観測値。平年値は直近5ヶ年の平均値)。 2)生育概況 生育ステージは、「タチナガハ」が開花始期(第10本葉展開期)、「納豆小粒」が第9本葉展開期で、平年並である。 「タチナガハ」は、地上部重、主茎長、主茎節数、茎の太さが平年並で、分枝数は平年より多い。「納豆小粒」は、地上部重が平年比78%とやや軽い、主茎長、主茎節数、茎の太さは平年並で、分枝数は平年より多い。	・第7本葉展開時(7月22日)に中耕培土(培土は子葉節まで)を実施した。 ・7月15日に殺虫剤を散布した。 ・今後、紫斑病、莢害虫の防除を実施する。
	里のほほえみ	第8本葉展開期	-		
	納豆小粒	第9本葉展開期	平年並		

表 畑における生育(水戸市 茨城県農総セ農研 作物研究室)

品種名	開花期			主茎長			主茎節数			分枝数			茎の太さ			地上部生体重		
	本年 (月日)	前年値 (月日)	平年値 (月日)	本年 (cm)	前年比 (%)	平年比 (%)	本年 (節)	前年比 (%)	平年比 (%)	本年 (本/株)	前年比 (%)	平年比 (%)	本年 (mm)	前年比 (%)	平年比 (%)	本年 (g/株)	前年比 (%)	平年比 (%)
タチナガハ	-	8.03	8.01	40.4	100	105	12.1	112	108	3.0	117	183	7.1	87	104	54.6	67	92
里のほほえみ	-	8.03	-	39.8	108	-	11.0	113	-	3.0	110	-	8.8	94	-	55.4	76	-
納豆小粒	-	8.10	8.09	32.4	85	92	11.9	106	107	3.5	97	159	6.3	85	104	36.9	50	78

耕種概要 1)圃場(来歴):表層腐植質黒ボク土(輪換畑圃場1年目)

3)栽植密度:11.1株/m²(畦間60cm×株間15cm 1本立)

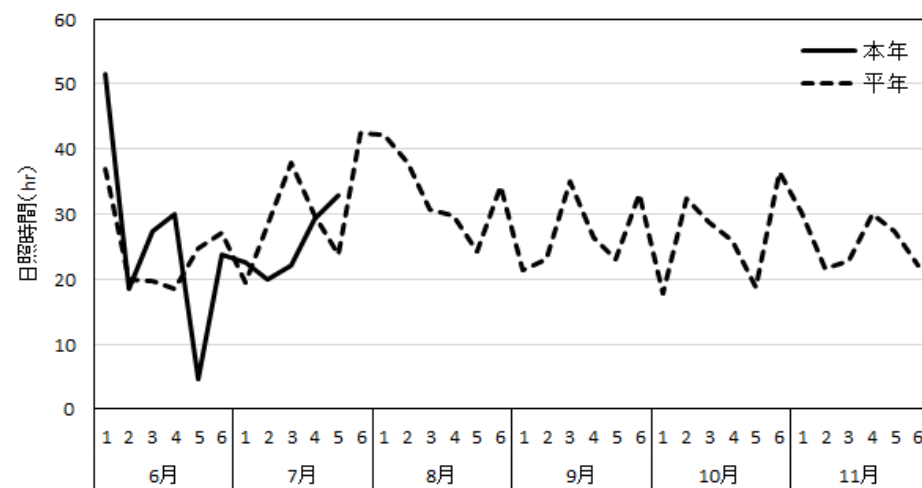
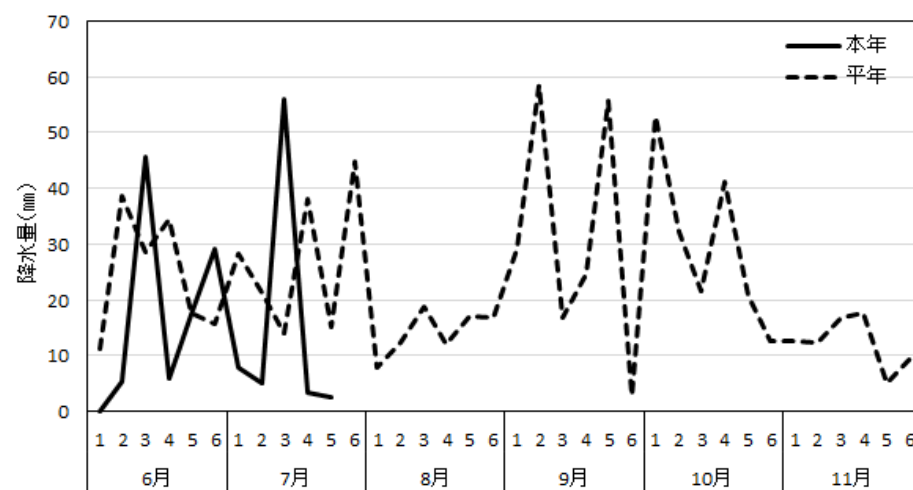
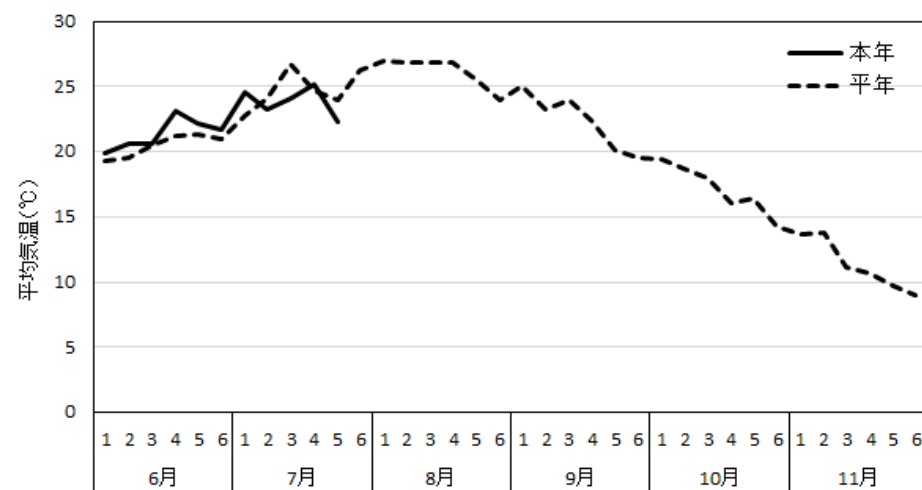
5)平年値:平成23～27年の結果の平均。「里のほほえみ」は平成27年から実施のため、平年値は無い。

2)播種日:6月20日

4)施肥量 N-P2O5-K2O=0.3-1.0-1.0kg/a

6)茎の太さは第1節(子葉節)と第2節(初生葉節)の節間で測定。

平成28年度半旬別気象経過図
(水戸地方気象台データを参考に作成。平年値は直近5年間の平均値。)





タチナガハ(7月31日撮影)



里のほほえみ(7月31日撮影)



納豆小粒(7月31日撮影)