

# 農 研 速 報

平成24年2月24日発行

茨城県農業総合センター農業研究所

〒311 - 4203 茨城県水戸市上国井町3402

tel029 - 239 - 7212 FAX 029 - 239 - 7306

水戸市における麦の生育状況(11月4日播種は2月16日調査、11月21日播種は2月20日調査)

地域名	麦種(品種)	生育ステージ	対平年遅速	生育(作柄・品質)概況等	備 考
水 戸	11月4日播種 小麦 (農林61号) (さとのそら)	分けつ期 分けつ期	遅 遅	気象概況:1月第5半旬～2月第2半旬 1月下旬～2月初頭の気温は平年を大きく下回り、平均気温は平年より1.9低かった。降水量は平年比131%とやや多かったが、日照時間は、平年比97%と平年並であった。	今後の管理...晴天が続いて土が乾いているときに麦踏みをおこなう。主稈長が2cmになるまで麦踏みは行える。
	六条大麦 (カシムムギ) (カシマゴール)	分けつ期 分けつ期	やや遅 -	生育状況 (11月4日播種) 農林61号:主稈葉数は平年より0.8枚少なく、草丈は低く、茎数は少なかった。主稈長、主稈幼穂長は短かった。 さとのそら:主稈葉数は平年より0.7枚少なく、草丈は平年並み、茎数は少なかった。主稈長、主稈幼穂長は短かった。 カシムムギ:主稈葉数は平年より0.5枚少なく、草丈は低く、茎数はやや少なかった。主稈長、主稈幼穂長は短かった。 (11月21日播種) 農林61号:主稈葉数は平年より1.0枚少なく、草丈は平年並、茎数は少なかった。主稈長は平年並、主稈幼穂長は短かった。	適期に効果的な追肥ができるよう、資材等の準備を始める。 適正タンパク達成圃場は、生育量が過剰でなければ茎立期に追肥する。 低タンパク傾向の圃場は、出穂前15日頃に追肥する。 倒伏程度の高い圃場や高タンパク傾向の圃場は、追肥をしない。
	11月21日播種 小麦 (農林61号) (さとのそら)	分けつ期 分けつ期	遅 -		

表 畑における生育(水戸市 茨城県農総セ農研 作物研究室)

播種期 (月:日)	麦種	品種名	主稈葉数			草 丈			茎 数		
			本 年 (枚)	前年差 (枚)	平年差 (枚)	本 年 (cm)	前年比 (%)	平年比 (%)	本 年 (本/㎡)	前年比 (%)	平年比 (%)
11.4	小麦	農林61号	5.4	-0.6	-0.8	14.4	79	81	1162	81	80
		さとのそら	5.8	-0.9	-0.7	11.7	95	97	1283	80	89
	六条大麦	カシムムギ	5.4	-0.2	-0.5	10.9	91	90	968	90	95
		カシマゴール	6.0	-0.2	-	11.9	91	-	1110	84	-
11.21	小麦	農林61号	3.7	-1.1	-1.0	11.3	94	99	497	56	66
		さとのそら	4.2	-1.0	-	8.6	87	-	548	56	-

播種期 (月:日)	麦種	品種名	葉色(SPAD値)			主 稈 長			主稈幼穂長		
			本年	前年比 (%)	平年比 (%)	本 年 (mm)	前年比 (%)	平年比 (%)	本 年 (mm)	前年比 (%)	平年比 (%)
11.4	小麦	農林61号	42.7	111	97	3.0	48	56	0.6	47	40
		さとのそら	43.6	93	88	3.1	54	62	0.5	57	75
	六条大麦	カシムムギ	52.5	101	95	4.0	82	88	1.5	98	77
		カシマゴール	41.2	107	-	3.7	71	-	2.0	109	-
11.21	小麦	農林61号	46.4	105	95	3.3	110	101	0.3	57	53
		さとのそら	48.1	100	-	3.0	73	-	0.4	105	-

耕種概要 1)圃場来歴:表層腐植質黒ボク土畑(前作休耕)

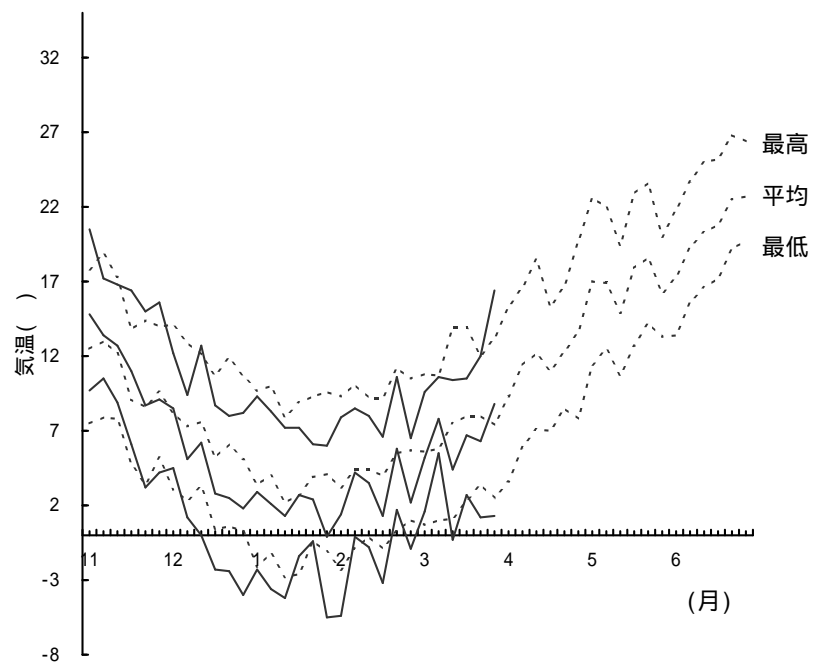
2)播種量:0.8kg/a

3)施肥量:N-P<sub>2</sub>O<sub>5</sub>-K<sub>2</sub>O = 0.6-0.6-0.6kg/a

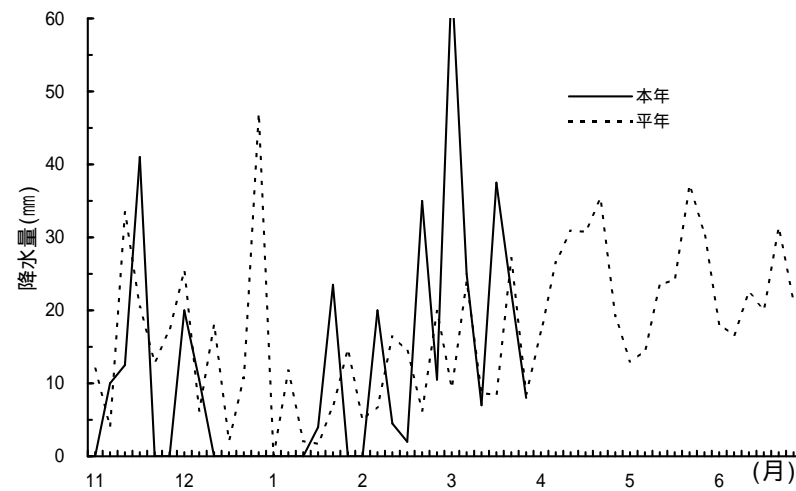
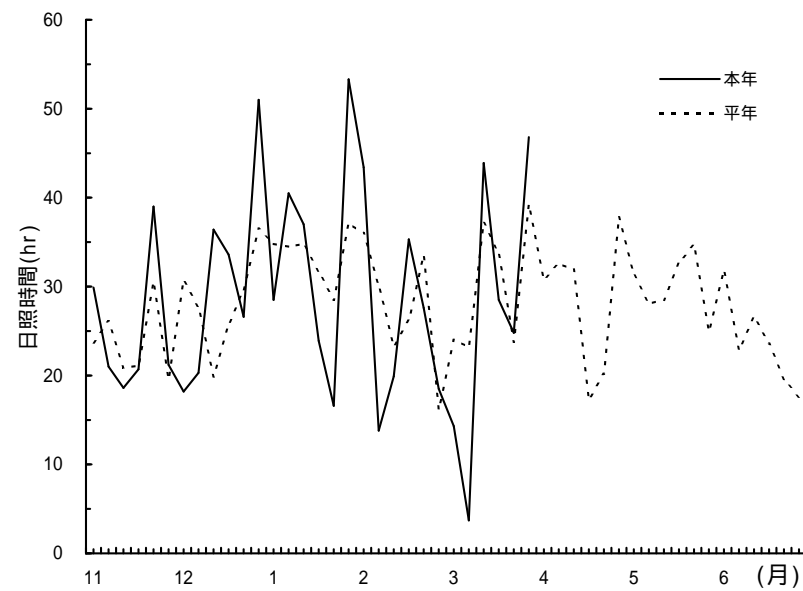
4)播種様式:畦幅30cm、ドリル播き

5)平年値:平成19～22年播種の結果の平均。ただし、さとのそら適期播種は平成21、22年播種の平均。さとのそら晩播、カシマゴールは平成22年播種から試験実施のため、平年値は無い。

6)麦踏み:12月20日(11月4日播種のみ)、2月13日



平成23～24年度半旬別気象経過図  
(水戸地方気象台データ)





農林61号 11月4日播種 (月 日)



さとのそら 11月4日播種 (月 日)



農林61号 11月21日播種 (月 日)



さとのそら 11月21日播種 (月 日)





カシムムギ 11月4日播種 (月 日)



カシマゴール 11月4日播種 (月 日)