

農 研 速 報

平成25年3月15日発行

茨城県農業総合センター 農業研究所

〒311 - 4203 茨城県水戸市上国井町3402

TEL029 - 239 - 7212 FAX 029 - 239 - 7306

水戸市における麦の生育状況(11月7日播種は3月7日調査, 11月20日播種は3月12日調査)

地域名	麦種(品種)	生育ステージ	対平年遅速	生育(作柄・品質)概況等	備 考
水 戸	11月7日播種 小麦 (農林61号) (さとのそら)	分けつ期 分けつ期	遅 遅	気象概況:2月第5半旬～3月第2半旬 平均気温は平年より0.6 高かった。降水量は平年比19%と非常に少なく、日照時間は、平年比158%と多かった。 生育状況 (11月7日播種) 農林61号:主稈葉数は平年より1.3枚少なく、草丈は平年比59%, 茎数は平年比72%であった。主稈長は平年比33%, 幼穂長は平年比29%であった。 さとのそら:主稈葉数は平年より1.4枚少なく、草丈は平年比72%, 茎数は平年比88%であった。主稈長は平年比49%, 幼穂長は平年比56%であった。 カシマムギ:主稈葉数は平年より1.1枚少なく、草丈は平年比68%, 茎数は平年比61%であった。主稈長は平年比60%, 幼穂長は平年比57%であった。 カシマゴール:主稈葉数は平年より0.2枚少なく、草丈は平年比84%, 茎数は平年比78%であった。主稈長は平年比59%, 幼穂長は平年比74%であった。 (11月20日播種) 農林61号:主稈葉数は平年より1.2枚少なく、草丈は平年比96%, 茎数は平年比58%であった。主稈長は平年比67%, 幼穂長は平年比62%であった。 さとのそら:主稈葉数は平年より1.1枚少なく、草丈は平年比97%, 茎数は平年比62%であった。主稈長は平年比56%, 幼穂長は平年比113%であった。	今後の管理...晴天が続いて土が乾いているときに麦踏みを行う。主稈長が2cmになるまで麦踏みは可能である。 適期に効果的な追肥ができるよう、資材等の準備を始める。 地力が中庸な圃場では、生育量が過剰でなければ茎立期に追肥する。 低タンパク傾向の圃場では、出穂前15日頃に追肥する。 倒伏程度の高い圃場や高タンパク傾向の圃場では、追肥をしない。
	六条大麦 (カシマムギ) (カシマゴール)	分けつ期 分けつ期	遅 やや遅		
	11月20日播種 小麦 (農林61号) (さとのそら)	分けつ期 分けつ期	遅 遅		

表1 畑における生育(水戸市 茨城県農総セ農研 作物研究室)

播種期 (月・日)	麦種	品種名	主稈葉数			草 丈			茎 数			葉色(SPAD値)		
			本 年 (枚)	前年差 (枚)	平年差 (枚)	本 年 (cm)	前年比 (%)	平年比 (%)	本 年 (本/m ²)	前年比 (%)	平年比 (%)	本年 (%)	前年比 (%)	平年比 (%)
11.7	小麦	農林61号	5.6	-0.4	-1.3	12.7	84	59	1105	69	72	48.1	119	106
		さとのそら	6.2	0.2	-1.4	11.5	105	72	1433	79	88	44.4	97	96
	六条大麦	カシマムギ	5.9	-0.6	-1.1	10.8	102	68	715	61	61	55.2	109	103
		カシマゴール	6.8	0.3	-0.2	12.3	112	84	1147	74	78	45.4	113	111
11.20	小麦	農林61号	4.7	-0.4	-1.2	13.4	114	96	752	86	58	58.7	132	128
		さとのそら	5.2	-0.5	-1.1	11.8	120	97	797	84	62	51.3	114	113

播種期 (月・日)	麦種	品種名	主 稈 長			主稈幼穂長		
			本 年 (mm)	前年比 (%)	平年比 (%)	本 年 (mm)	前年比 (%)	平年比 (%)
11.7	小麦	農林61号	3.1	60	33	0.6	52	29
		さとのそら	3.6	63	49	0.9	87	56
	六条大麦	カシマムギ	3.8	68	60	2.0	73	57
		カシマゴール	3.8	67	59	2.4	94	74
11.20	小麦	農林61号	2.7	64	67	0.5	100	62
		さとのそら	2.8	72	56	0.9	180	113

表2 出芽後の日平均気温から予測される出穂期(月・日)

	今後の気温の推移(平年比)			平年値
	-0.5	0	+0.5	
11.7播種 さとのそら	4.26	4.23	4.21	4.27
11.20播種 さとのそら	4.28	4.26	4.24	4.30

耕種概要 1)圃場来歴:表層腐植質黒ボク土畑(前作休耕)

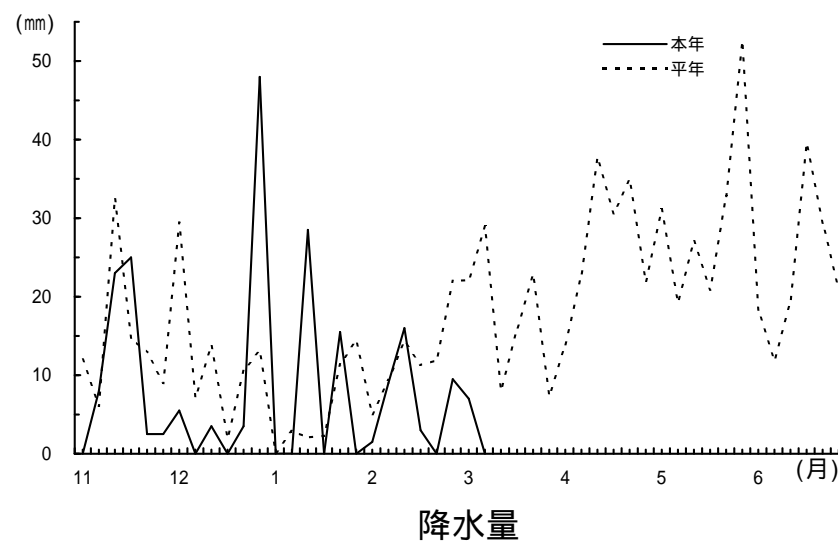
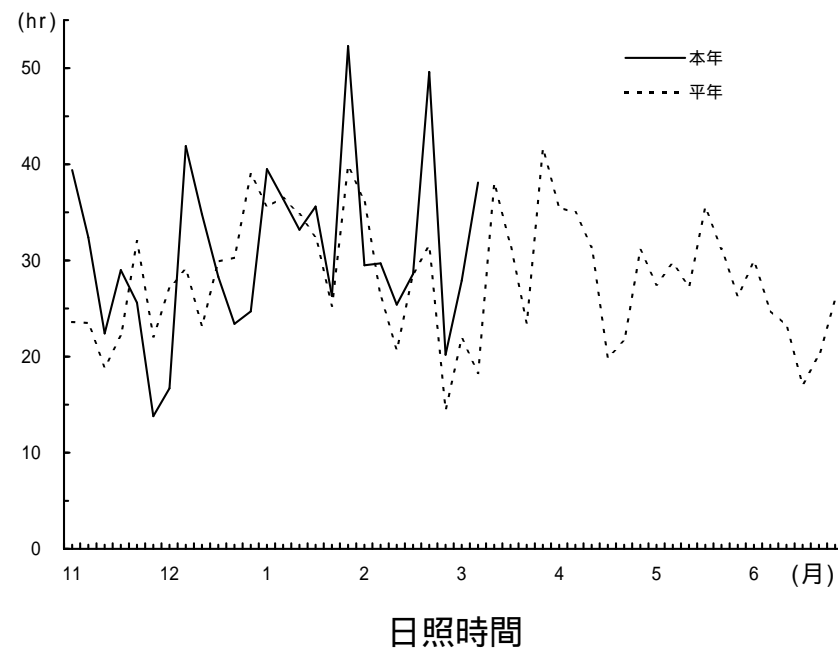
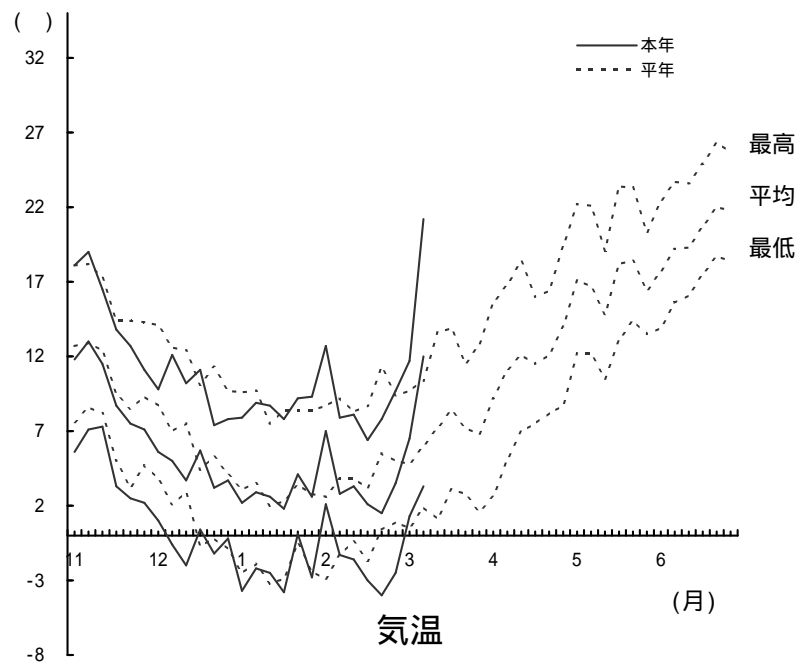
2)播種量:0.8kg/a

3)施肥量:N-P₂O₅-K₂O=0.6-0.6-0.6kg/a

4)播種様式:畦幅30cm、ドリル播き

5)平年値:平成19～23年播種の結果の平均。ただし、さとのそら適期播種は平成21～23年播種の平均。さとのそら晩播、カシマゴールは平成22, 23年播種の平均。

6)麦踏み:12月18日(11月7日播種のみ), 2月5日



平成24～25年度半旬別気象経過図
(水戸地方気象台データを参考に作成, 平年値は過去5年間のもの)



農林61号 11月7日播種 (3月7日撮影)



さとのそら 11月7日播種 (3月7日撮影)



農林61号 11月20日播種 (3月12日撮影)



さとのそら 11月20日播種 (3月12日撮影)



カシムギ 11月7日播種 (3月7日撮影)



カシマゴール 11月7日播種 (3月7日撮影)