

人工衛星速報

8月 8日 (火)

29年—NO. 19

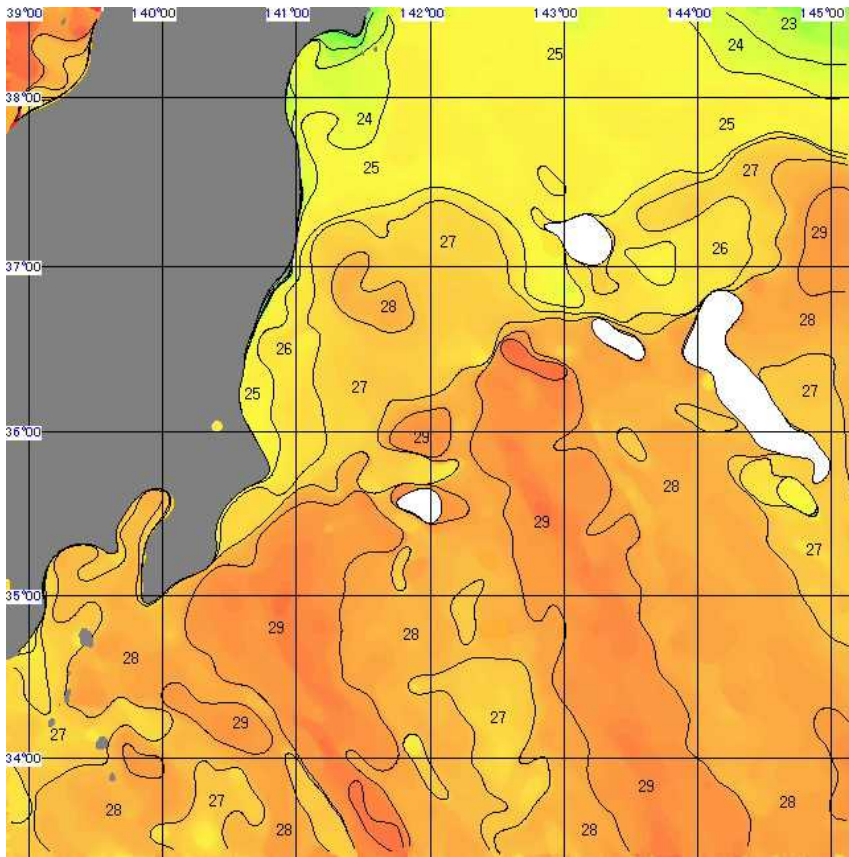
茨城県水産試験場
漁業無線局

TEL 029-273-7911

FAX 029-270-1480

<http://www.pref.ibaraki.jp/soshiki/nourinsuisan/suishi/index.html>

平成29年 8月 8日発行

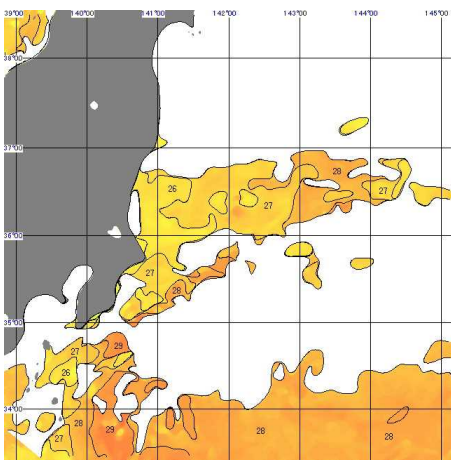


今週は、8月 8日の1日間合成の衛星写真を用いた。

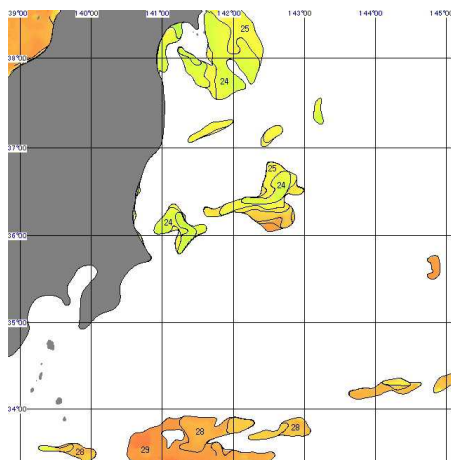
- 1 黒潮は、犬吠埼の南東20マイル付近を北東に流れ、 $37^{\circ}30'N$ $145^{\circ}00'E$ 付近を流去している。
- 2 本県沿岸域は、 $25\sim 26^{\circ}C$ 台の水温となっている。

過去6日間のNOAA画像

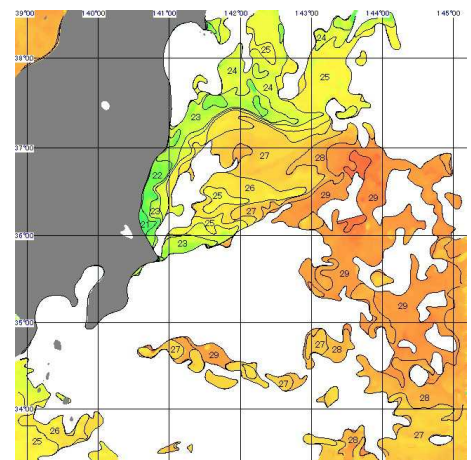
8月 2日 (水)



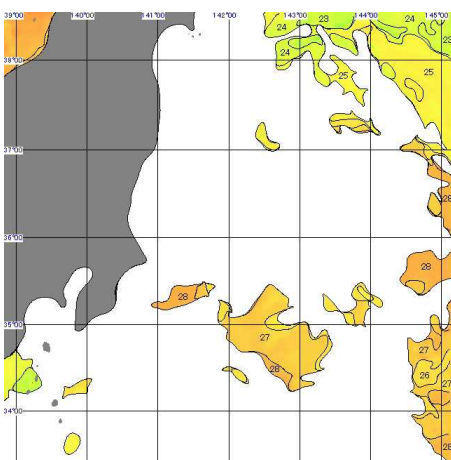
8月 3日 (木)



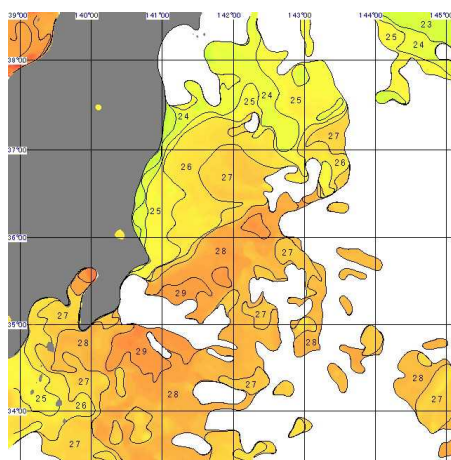
8月 4日 (金)



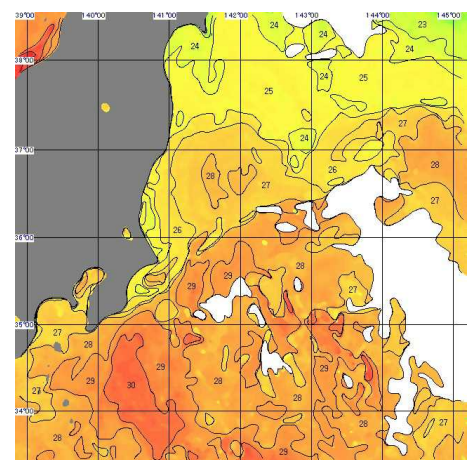
8月 5日 (土)



8月 6日 (日)



8月 7日 (月)



1. 本県周辺海域の概況(図1, 8/7現在)

- ・黒潮は犬吠埼の東南東45マイルを東北東に流れています。
- ・親潮第1分枝の先端位置は、北緯40度、東経144度付近(久慈沖)にあり、親潮の面積は平年より小さくなっています。
- ・東北海域の沿岸域では、海面水温が「平年より高い」状態となっています。また、茨城県沿岸域では概ね「平年並み」となっています(気象庁7/31発表)。

2. 海洋観測結果(7/31～8/1:調査船「いばらき丸」)

- ・平面図を図2～4に、鉛直図を図5に示しました(水温, 前月差, 平年差)。
- ・前月と比べると、表層では全域で昇温しました。50m以深では、北部で暖水の影響により昇温傾向、南部で黒潮が離れて流去したことにより降温傾向でした。
- ・平年と比べると、表層では「平年並み～やや高め」でした。50m深以深では、沿岸域で「平年並み～やや低め」、沖合域で「平年並み～高め」でした。
- ・沿岸域では広く逆潮傾向がみられました。

3. 今後1か月の見通し

- ・親潮の勢力は弱く、茨城県への冷水の影響は小さいでしょう。
- ・黒潮は八丈島の南を大きく蛇行しながら北上する見通しです。茨城県の沖合域を中心に、黒潮からの暖水の影響があるでしょう。
- ・1か月後の水温は、全域で「平年並み～やや高め」で推移する見通しです。

※9月の30年平均(1981-2010)海面水温(東経142度まで)

会瀬:22～24℃台 大洗:22～25℃台 鹿島:23～25℃台 犬吠埼:23～27℃台

※詳しい情報は茨城県水産試験場ホームページをご覧ください。

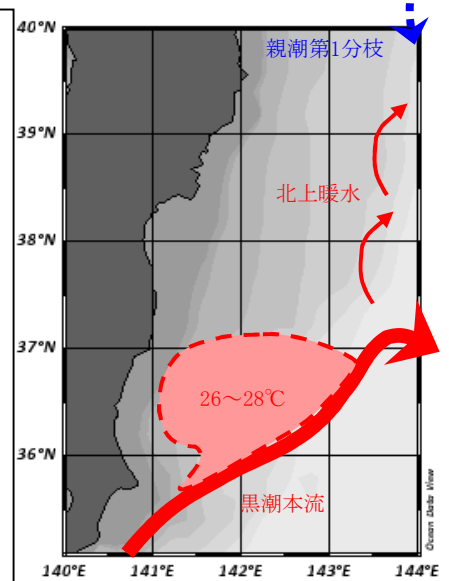
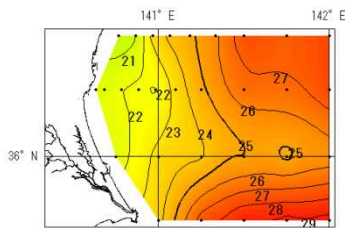
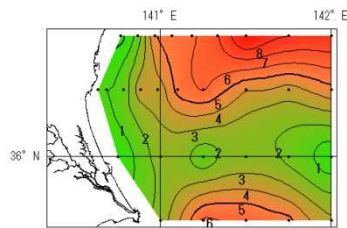


図1. 海況の概要
(8月7日)

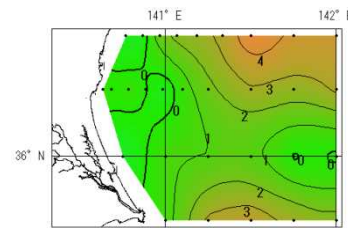
(回遊性資源部 鈴木 裕也)



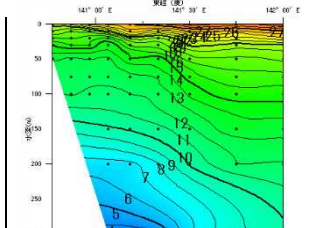
水深0m



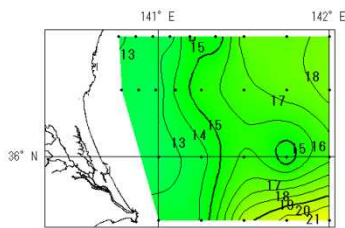
水深0m



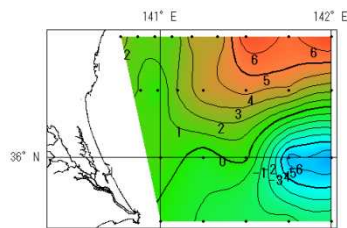
水深0m



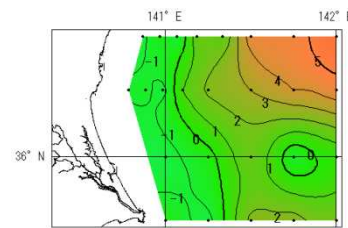
会瀬



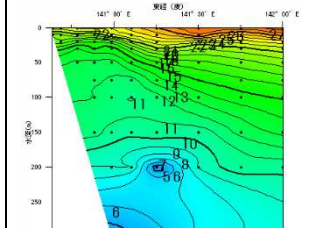
50m



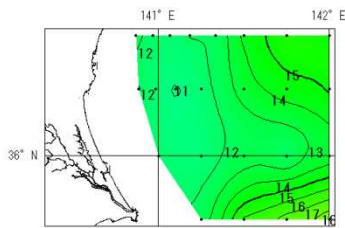
50m



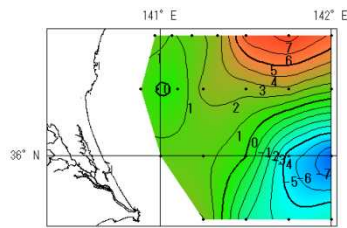
50m



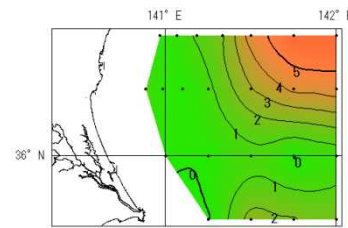
大洗



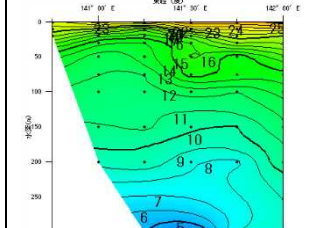
100m



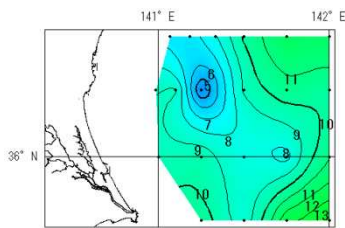
100m



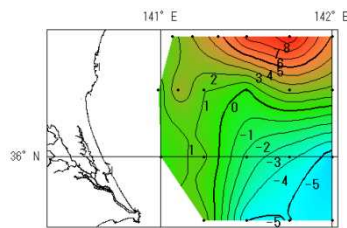
100m



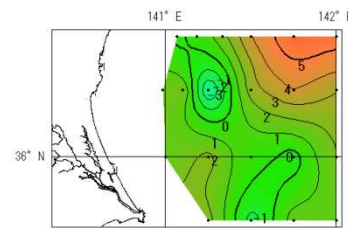
鹿島



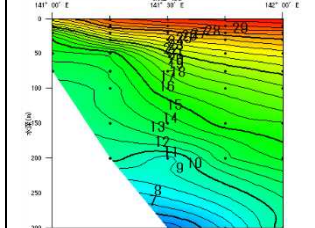
200m



200m



200m



犬吠埼

図2. 層別水温

図3. 水温前月差

図4. 水温平年差

図5. 定線別鉛直水温

[次号予告] H29.8.15発行の「水産の窓」は、「親子で学ぶ水産・海洋教室の開催結果」を予定しています。