

1. 海洋観測結果(4/12, 16, 17:調査船「いばらき丸」)

- ・平面図を図2～4に、鉛直図を図5に示しました(水温, 前月差, 平年差)。
- ・前月と比べると, 表層と50m深では前月から2～5℃昇温しました。100m深では2℃昇温しました。
- ・平年と比べると, 全層で概ね「**平年並み～やや高め**」となりました。
- ・会瀬・大洗・鹿島定線の東経141～141.5° では逆潮が観測されました。

2. 本県周辺海域の概況(図1, 4/23現在)

- ・黒潮は犬吠埼の南東35マイルを北東に流れています。
- ・親潮第1分枝の先端位置は, 北緯41度, 東経144度付近(青森県三沢沖)にあり, 親潮の面積は平年よりかなり小さくなっています。
- ・東北海域の沿岸域の海面水温は, 三陸沖, 常磐海域ともに「**平年より高め**」となっています。(気象庁4/20発表)。

3. 今後1か月の見通し

- ・親潮の勢力は弱くなっており, 茨城県沿岸域への直接的な影響はないでしょう。
- ・黒潮は, 日本の南を大きく蛇行する大蛇行状態となっています。今後も大蛇行状態が継続する見通しで, 新たに黒潮から沿岸域への暖水波及が起ころる可能性は低いですが, 3月上旬に発生した暖水が今後も残るでしょう。
- ・1か月後の沿岸域の水温は, 「**平年並み～やや高め**」*1で推移するでしょう。

※1 5月の30年平均(1981-2010)海面水温(東経142度まで)

会瀬:13～15℃台 大洗:14～16℃台 鹿島:14～18℃台 犬吠埼:15～20℃台

※2 詳しい情報は茨城県水産試験場ホームページをご覧ください。

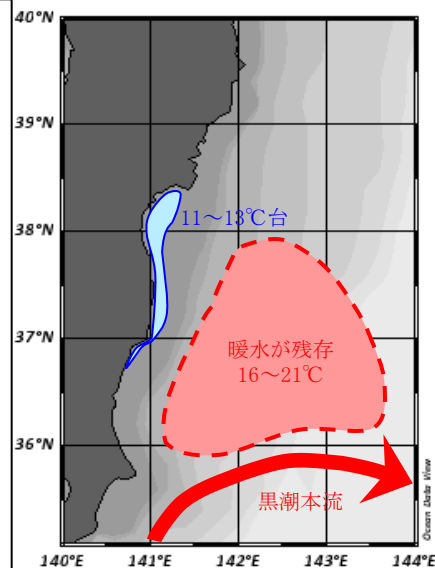
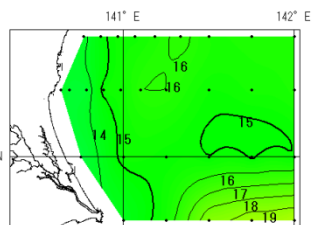
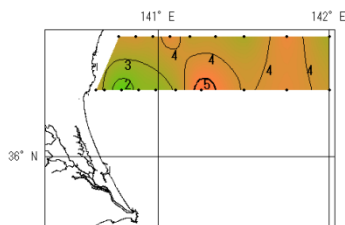


図1. 海況の概要 (4月23日)

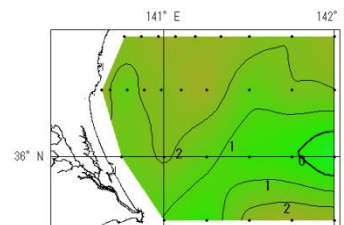
(回遊性資源部 外山 太郎)



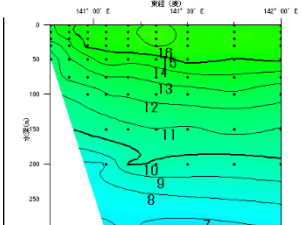
水深0m



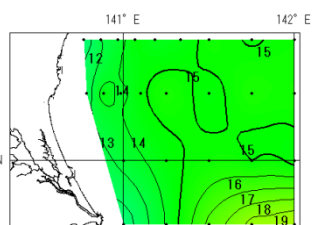
水深0m



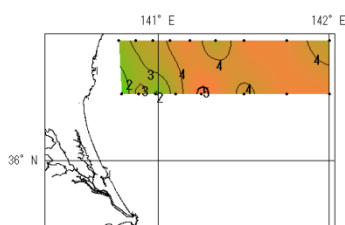
水深0m



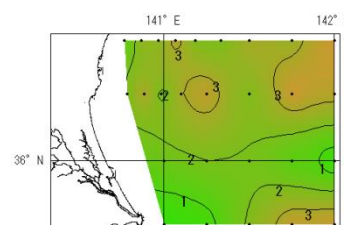
会瀬



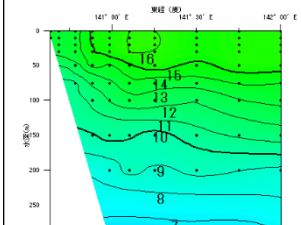
50m



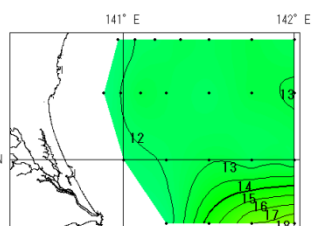
50m



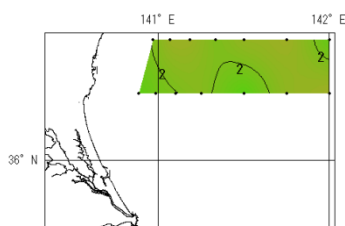
50m



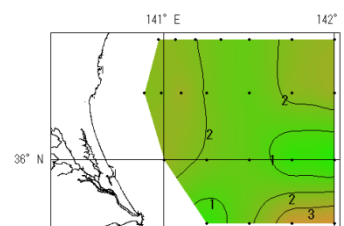
大洗



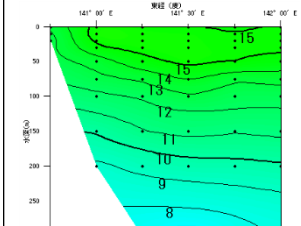
100m



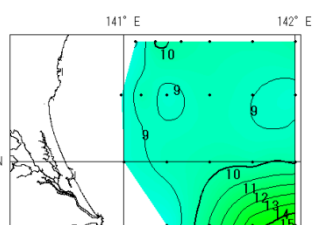
100m



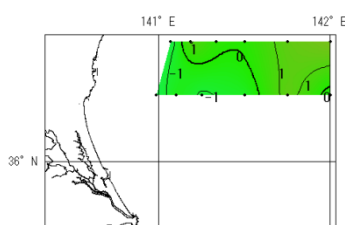
100m



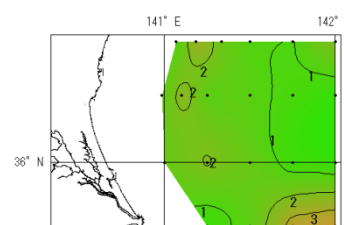
鹿島



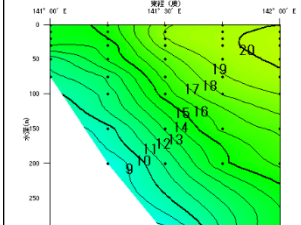
200m



200m



200m



犬吠埼

図2. 層別水温

図3. 水温前月差

図4. 水温平年差

図5. 定線別鉛直水温

[次号予告] H30.5.1発行の「水産の窓」は、「船曳網の漁況経過と春シラス漁の見通し」を予定しています。