

人工衛星速報

5月15日(火)

30年—NO. 7

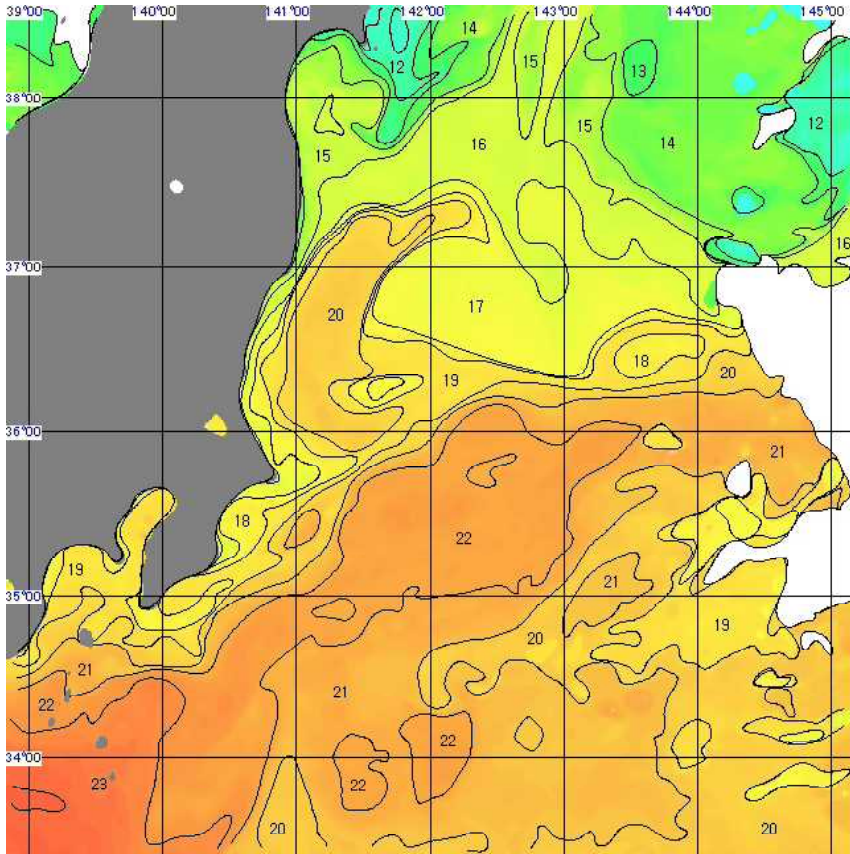
茨城県水産試験場
漁業無線局

TEL 029-273-7911

FAX 029-270-1480

<http://www.pref.ibaraki.jp/soshiki/nourinsuisan/suishi/index.html>

平成30年 5月15日発行

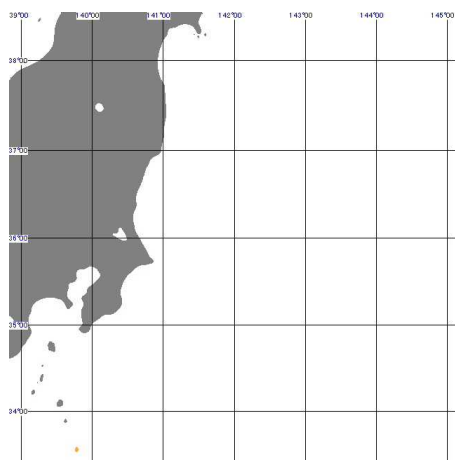


今週は、5月15日の1日間合成の衛星写真を用いた。

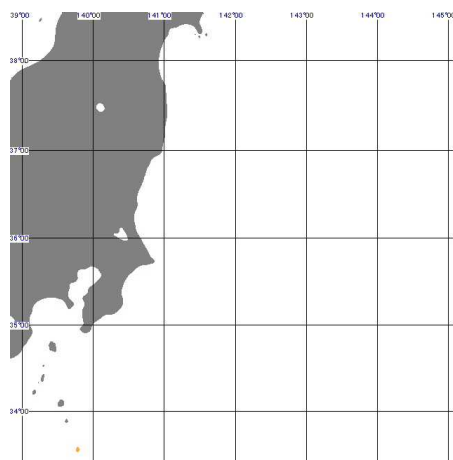
- 1 黒潮は、犬吠埼の南東30マイル付近を北東に流れ、 $36^{\circ}10'N$ $142^{\circ}30'E$ 付近より東に向きを変え、 $36^{\circ}10'N$ $144^{\circ}40'E$ 付近を流去している。
- 2 本県沿岸域は、 $15\sim 20^{\circ}C$ 台の水温となっている。

過去6日間のNOAA画像

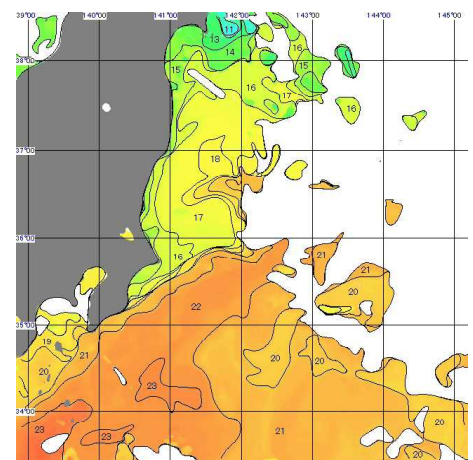
5月9日(水)



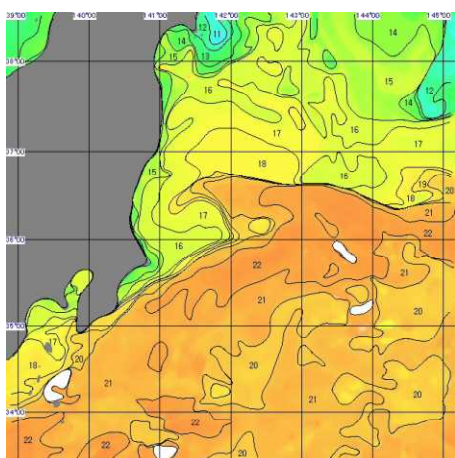
5月10日(木)



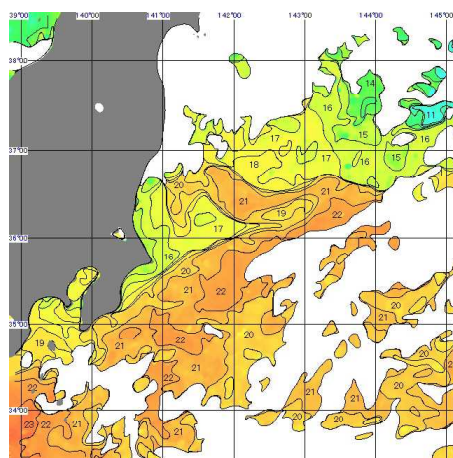
5月11日(金)



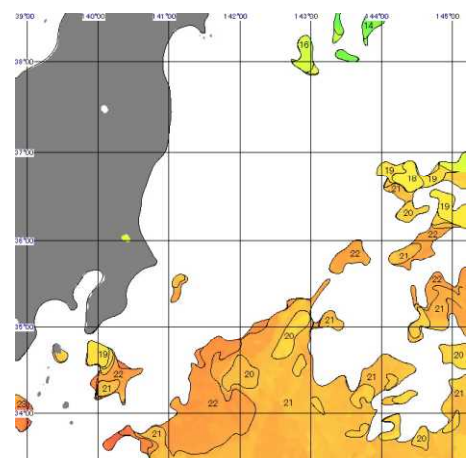
5月12日(土)



5月13日(日)



5月14日(月)



1. 海洋観測結果(5/10-11:調査船「いばらき丸」)

- ・平面図を図2～4に、鉛直図を図5に示しました(水温, 前月差, 平年差)。
- ・前月と比べると, 表層で1～4℃昇温しましたが, 50～100m深では前月とはほぼ変わりませんでした。200m深では概ね1～2℃降温しました。
- ・平年と比べると, 会瀬～大洗定線で「平年並み～高め」, 鹿島～犬吠埼定線では「平年並み～やや高め」となりました。
- ・会瀬・大洗・鹿島定線の東経141～141.5° では沖合北側から回り込む暖水波及による逆潮が観測されました。

2. 本県周辺海域の概況(図1, 5/12)

- ・黒潮は犬吠埼の南東20マイルを北東に流れています。
- ・親潮第1分枝の先端位置は, 北緯41度, 東経144度付近(青森県三沢沖)にあり, 親潮の面積は平年よりかなり小さくなっています。
- ・東北海域の沿岸域の海面水温は, 三陸沖, 常磐海域ともに「平年よりやや高め」となっています。(気象庁5/10発表)。

3. 今後1か月の見通し

- ・親潮の勢力は弱く, 季節的に後退期にあることから, 茨城県沿岸域への直接的な影響はないでしょう。
- ・現在, 沖合から暖水が波及しており, 今後1ヶ月程度は暖水が残るでしょう。
- ・1か月後の沿岸域の水温は, 「やや高め」*1で推移するでしょう。

※1 6月の30年平均(1981-2010)海面水温(東経142度まで)

会瀬:15～17℃台 大洗:15～18℃台 鹿島:15～20℃台 犬吠埼:17～21℃台

※2 詳しい情報は茨城県水産試験場ホームページをご覧ください。

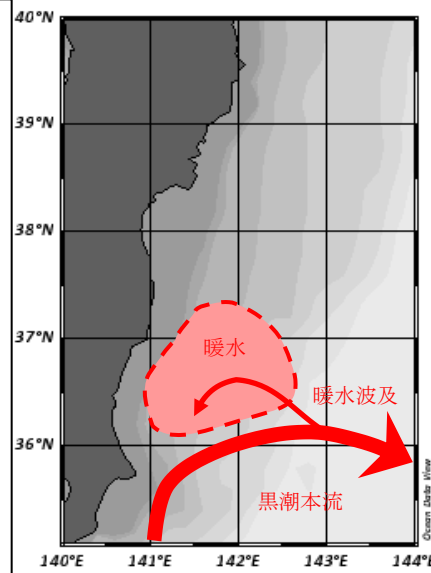
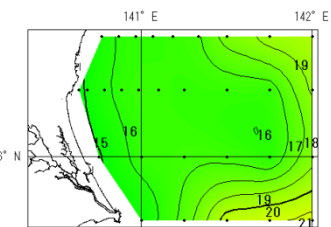
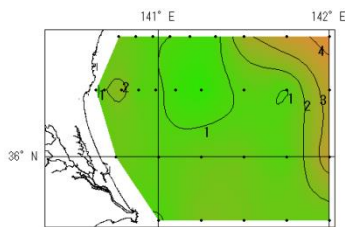


図1. 海面水温の概要 (5月12日)

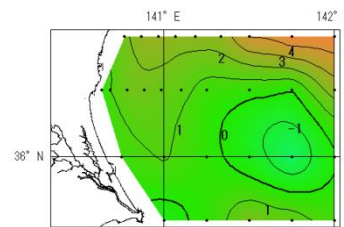
(回遊性資源部 外山 太一郎)



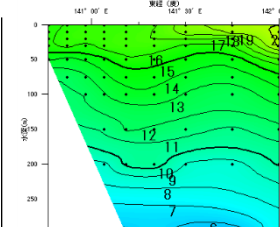
水深0m



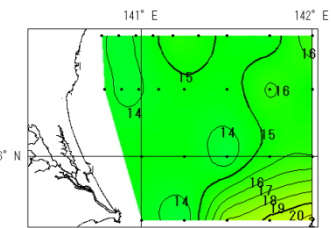
水深0m



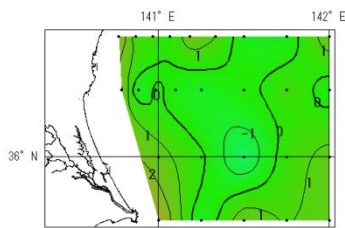
水深0m



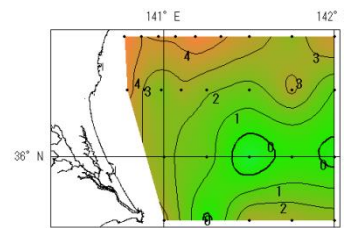
会瀬



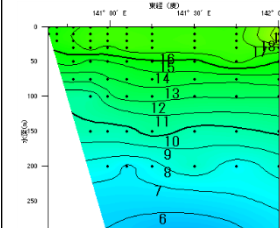
50m



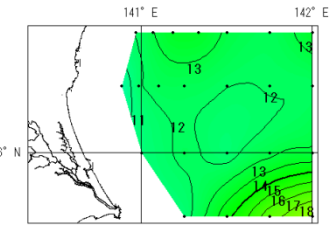
50m



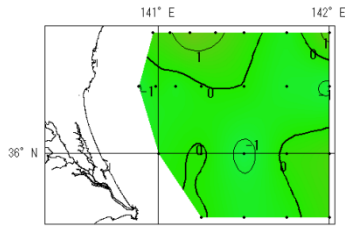
50m



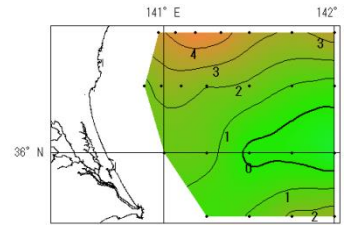
大洗



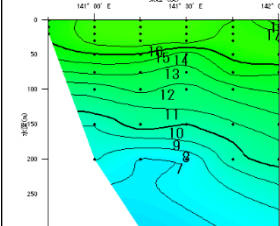
100m



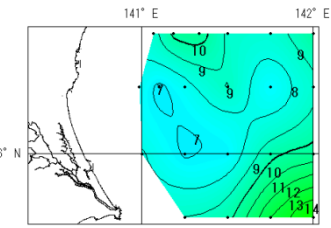
100m



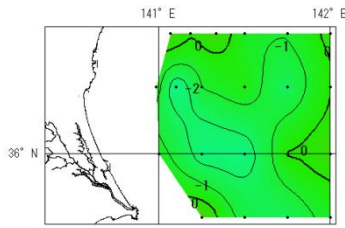
100m



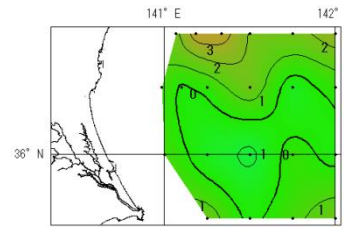
鹿島



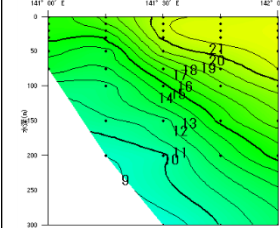
200m



200m



200m



犬吠埼

図2. 層別水温

図3. 水温前月差

図4. 水温平年差

図5. 定線別鉛直水温