

1 海洋観測結果 (7/31~8/1: 調査船「いばらき丸」)

- ・平面図を図2~4 (水温, 前月差, 平年差) に, 鉛直図を図5に示しました。
- ・水温は前月と比べ, 会瀬定線の一部の点を除き, ほぼ全層全域で昇温しました。
- ・平年と比べると, 表層で平年並み～やや高め, 50~100m深で平年並み～極めて高め, 200m深で平年並み～高めとなりました。
- ・会瀬定線の141.5° E, 大洗~鹿島定線の141° E, 鹿島定線の141.5° E以西の範囲で, 黒潮の反流による逆潮が観測されました。

2 本県周辺海域の概況

- ・黒潮は犬吠埼の東南東40マイルを北北東に流れています。先月と比較して, より北へ立ち上がっており, その北端は塩屋埼沖まで達しています (図1)。
- ・親潮第一分枝の先端位置は, 北緯41度, 東経150度付近にあり, 親潮の面積は平年よりかなり小さくなっています。
- ・本州東方の海面水温は平年より高い状態が継続しています。(気象庁7/31発表)

3 今後1か月の見通し

- ・親潮の勢力は弱く, 茨城県沿岸域への直接的な影響はないでしょう。
- ・現在, 黒潮が立ち上がっており, 今後も本県沿岸に暖水の影響をもたらす可能性が高いでしょう。黒潮の流路は大蛇行状態が続く見込みです。
- ・1か月後の沿岸域の水温は, 「**平年並み～やや高め**」で推移するでしょう。

(参考) 9月の30年平均 (1981-2010) 0 m水温 (東経142度まで)  
 会瀬: 22~24℃台 大洗: 22~25℃台 鹿島: 23~25℃台 犬吠埼: 24~26℃台  
 詳しい情報は茨城県水産試験場ホームページをご覧ください。

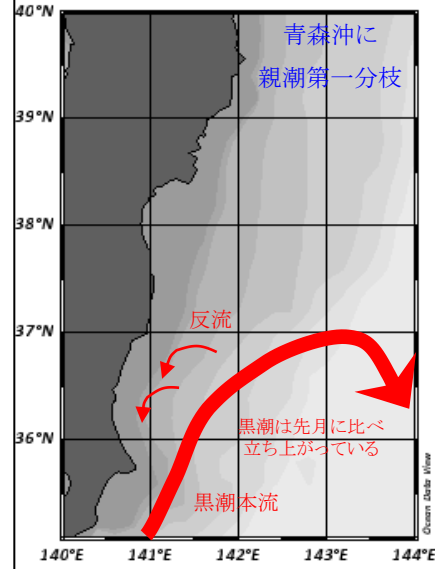
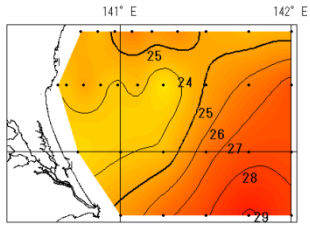
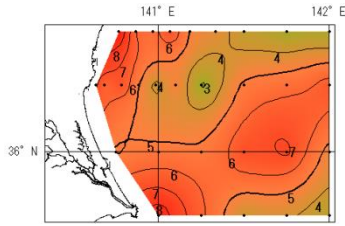


図1. 海面水温の概要 (8月1日)

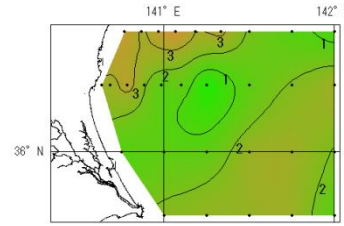
(回遊性資源部 外山 太一郎)



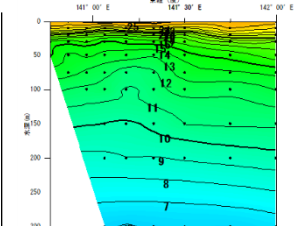
水深0m



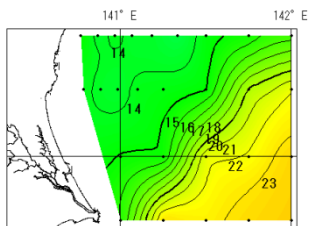
水深0m



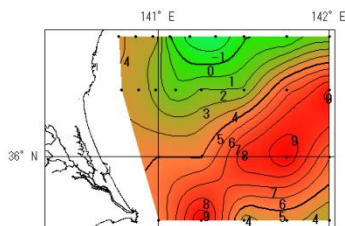
水深0m



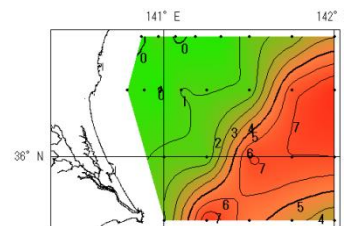
会瀬



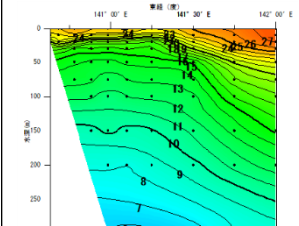
50m



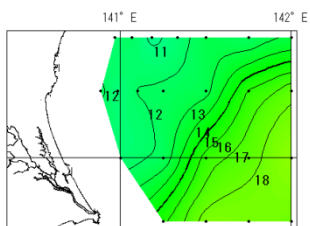
50m



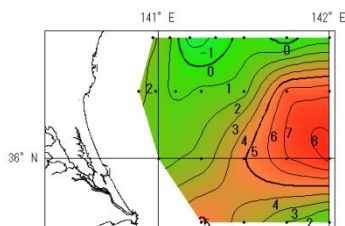
50m



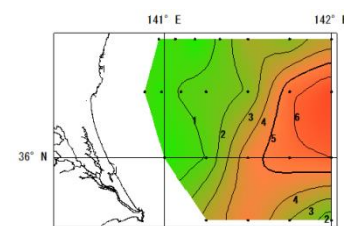
大洗



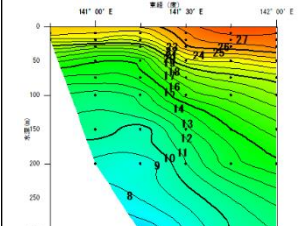
100m



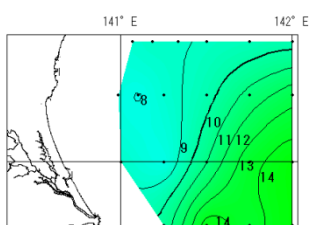
100m



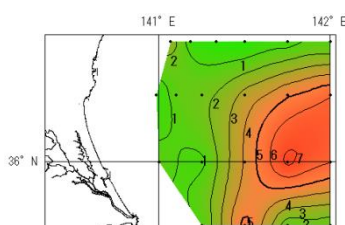
100m



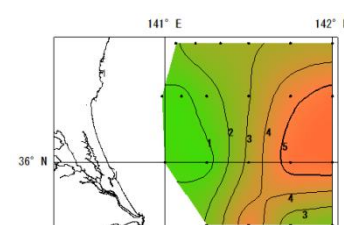
鹿島



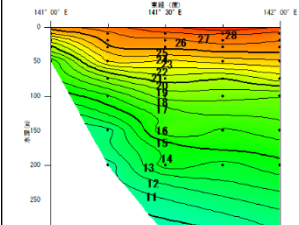
200m



200m



200m



犬吠埼

図2. 層別水温

図3. 水温前月差

図4. 水温平年差

図5. 定線別鉛直水温