

# 平成31年度水産試験場組織・主要業務・担当者

茨城県水産試験場

ひたちなか市平磯町三ツ塚3551-8  
電話 029-262-4158(代)

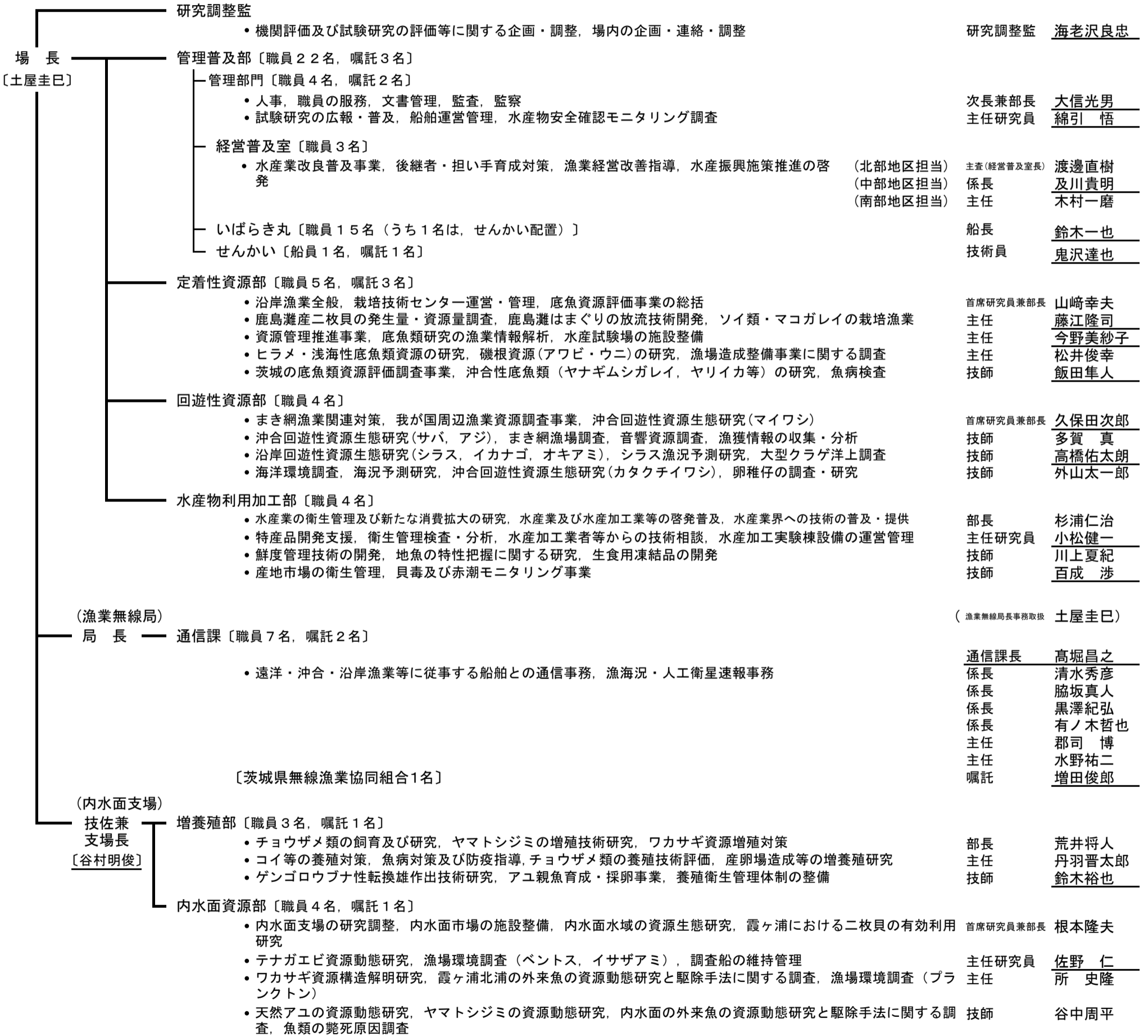
漁業無線局

ひたちなか市新光町51  
電話 029-273-7911

内水面支場

行方市玉造甲1560  
電話 0299-55-0324(代)

平成31年度の水産試験場の組織と主要業務及び担当者を紹介します。(下線が新任の担当者です。) 漁業無線局は通信第一課と第二課が統合し、通信課となるとともに、県無線漁業協同組合の職員が加わり、10名体制で無線業務にあたります。



## 平成31年度より漁海況速報・人工衛星速報は金曜日に発行します。

平成30年度まで人工衛星速報は毎週火曜日、漁海況速報は毎週金曜日に発行してまいりましたが、平成31年度から毎週金曜日に「漁海況速報」を発行します。提供する内容は人工衛星データを基に作成した海面水温情報や各船舶から海水温度を収集して作成した海面水温情報、各市場の水揚情報です。また、人工衛星速報で掲載していた「水産の窓」は2週間に1回掲載してまいりますので引き続き、よろしく願いいたします。

なお、最新の人工衛星による海面水温情報については、水産試験場ホームページ

(<http://www.pref.ibaraki.jp/soshiki/nourinsuisan/suishi/index.html>) からご覧になれます。