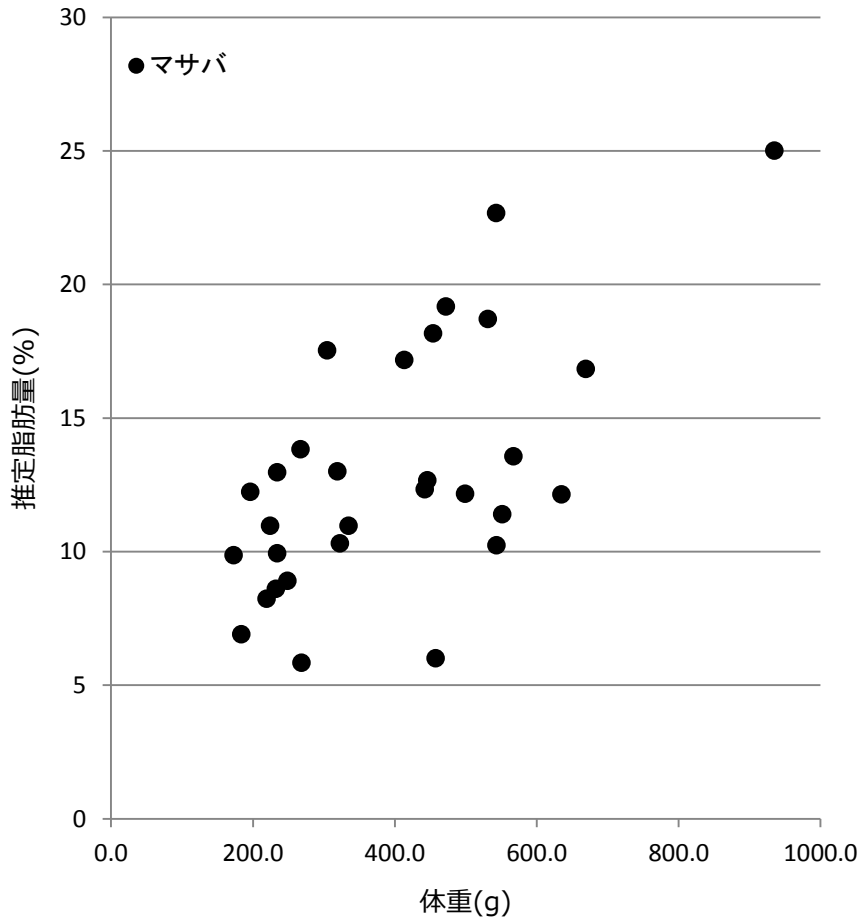


サバ類粗脂肪測定結果

水揚日 : 2015年12月22日
 水揚港 : 銚子
 漁場 : N 36°40'
 E 141°09'

マサバ
 ゴマサバ



No.	尾叉長 (cm)	体重 (g)	推定脂肪量 (%)
1	34.0	454.0	18
2	33.5	442.2	12
3	33.0	413.5	17
4	37.1	669.2	17
5	31.8	335.1	11
6	34.7	457.6	6
7	36.6	543.5	10
8	34.1	446.0	13
9	35.5	567.4	14
10	34.7	499.0	12
11	39.3	935.2	25
12	33.8	472.2	19
13	30.8	318.9	13
14	31.1	322.6	10
15	35.3	531.1	19
16	37.4	635.2	12
17	36.2	551.4	11
18	35.0	543.1	23
19	29.8	304.8	18
20	28.1	219.2	8
21	25.8	172.9	10
22	28.1	234.3	10
23	28.1	224.1	11
24	28.9	248.5	9
25	26.2	183.5	7
26	30.3	268.6	6
27	28.3	232.4	9
28	26.8	196.2	12
29	28.3	234.1	13
30	29.1	267.3	14

測定機器 : 近赤外分光器 (FQA-NIRGUN) 静岡シブヤ精機(株)製
 ※簡易測定法のため、実際の数値と±2%程度の誤差があります。

