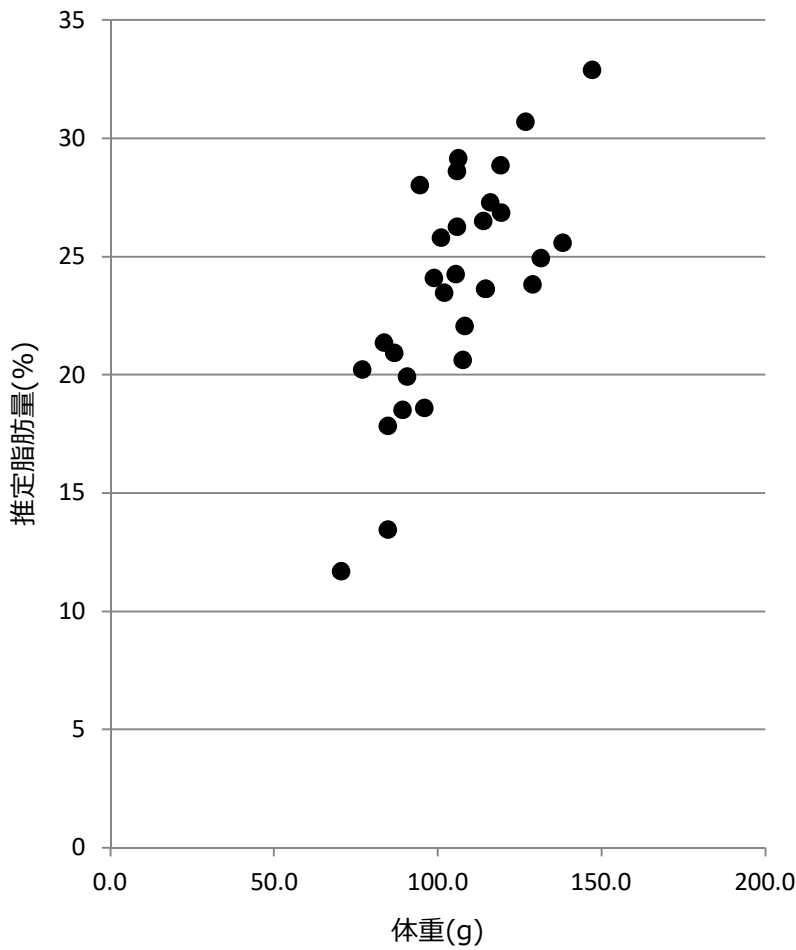


マイワシ粗脂肪測定結果

水揚日 : 2018年1月17日
 水揚港 : 銚子
 漁場 : N 36°15'
 E 140°50'



No.	体長 (cm)	体重 (g)	推定脂肪量 (%)
1	21.7	131.7	25
2	20.4	107.8	21
3	20.9	127.0	31
4	18.7	86.9	21
5	20.5	116.2	27
6	20.6	114.9	24
7	19.3	89.3	19
8	20.1	105.6	24
9	18.6	83.7	21
10	20.3	114.0	26
11	19.5	101.1	26
12	19.8	106.5	29
13	20.2	119.6	27
14	18.6	77.2	20
15	20.0	99.0	24
16	19.5	94.7	28
17	20.8	108.4	22
18	19.9	84.9	13
19	18.5	70.6	12
20	20.5	114.7	24
21	20.4	119.4	29
22	19.8	96.1	19
23	19.3	85.0	18
24	19.6	90.8	20
25	19.8	102.1	23
26	19.6	106.0	29
27	21.9	147.2	33
28	20.3	106.0	26
29	21.4	138.2	26
30	22.0	129.0	24

測定機器 : 近赤外分光器 (FQA-NIRGUN) 静岡シブヤ精機(株)製

※簡易測定法のため、実際の数値と±2%程度の誤差があります。

※体重60gより小さいサイズは、誤差が大きいため参考値です。



茨城県水産試験場回遊性資源部

TEL: 029-262-4172