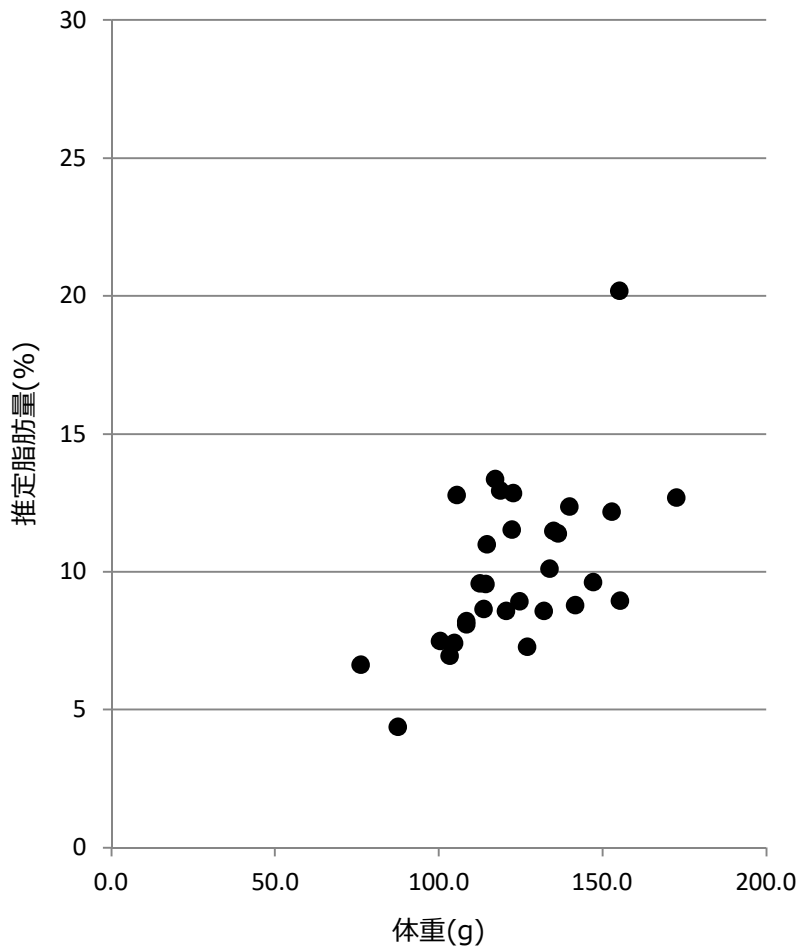


マイワシ粗脂肪測定結果

水揚日 : 2018年5月1日
 水揚港 : はさき
 漁場 : N 35°51'
 E 141°09'



No.	体長 (cm)	体重 (g)	推定脂肪量 (%)
1	24.1	172.7	13
2	20.8	122.9	13
3	22.3	132.3	9
4	20.3	105.7	13
5	20.6	108.7	8
6	22.9	152.9	12
7	20.9	104.8	7
8	22.4	141.9	9
9	20.1	100.6	7
10	21.7	136.6	11
11	20.4	113.8	9
12	22.1	140.0	12
13	21.5	120.7	9
14	20.3	117.4	13
15	20.0	108.6	8
16	22.2	134.0	10
17	21.7	124.8	9
18	21.8	135.2	11
19	18.0	76.3	7
20	20.4	103.6	7
21	18.9	87.7	4
22	21.2	118.8	13
23	23.7	155.4	9
24	20.2	112.7	10
25	21.2	122.4	12
26	22.5	127.1	7
27	22.1	147.3	10
28	20.3	114.9	11
29	22.5	155.3	20
30	20.8	114.4	10

測定機器 : 近赤外分光器 (FQA-NIRGUN) 静岡シブヤ精機(株)製

※簡易測定法のため、実際の数値と±2%程度の誤差があります。

※体重60gより小さいサイズは、誤差が大きいため参考値です。



茨城県水産試験場回遊性資源部

TEL: 029-262-4172