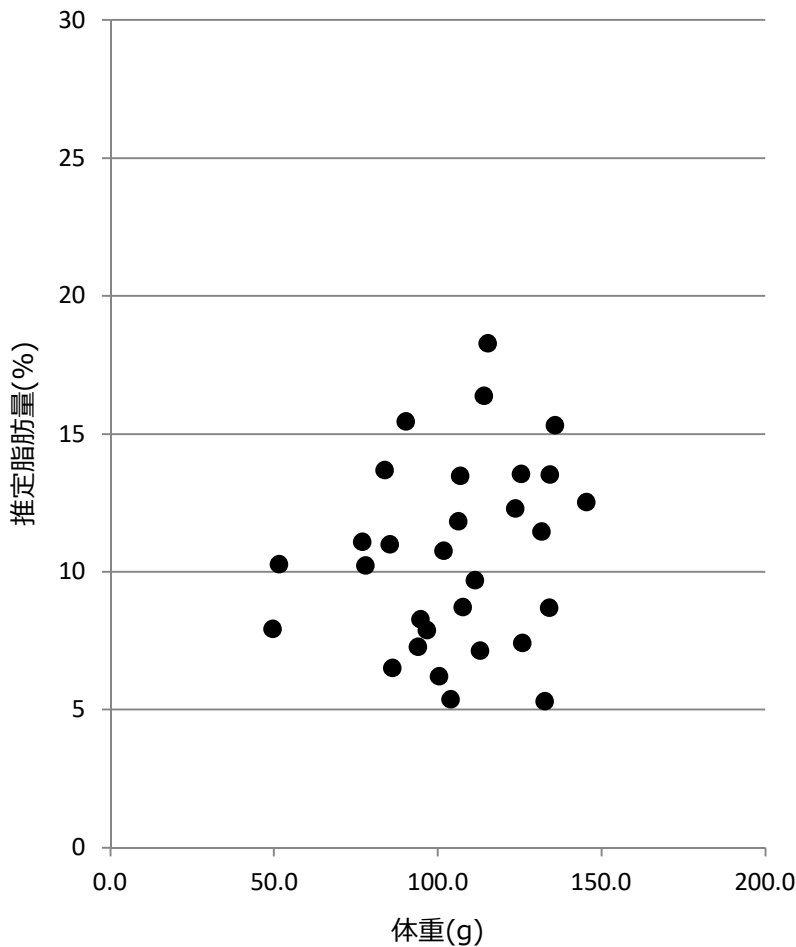


# マイワシ粗脂肪測定結果

水揚日 : 2018年5月17日  
 水揚港 : 銚子  
 漁場 : N 38°28'  
 E 141°44'



No.	体長 (cm)	体重 (g)	推定脂肪量 (%)
1	20.8	111.4	10
2	20.1	94.9	8
3	21.4	123.7	12
4	19.6	94.2	7
5	21.3	135.9	15
6	20.6	106.5	12
7	20.3	100.6	6
8	16.4	51.7	10
9	18.7	85.5	11
10	20.5	107.9	9
11	18.2	77.0	11
12	19.0	90.4	15
13	22.4	145.5	13
14	16.3	49.7	8
15	21.7	134.3	9
16	22.1	125.7	14
17	20.6	114.3	16
18	20.5	115.5	18
19	20.6	104.2	5
20	18.8	78.1	10
21	22.7	132.9	5
22	23.0	134.5	14
23	19.6	86.3	7
24	20.6	107.1	13
25	22.2	131.8	11
26	21.4	125.9	7
27	20.8	113.0	7
28	20.3	102.0	11
29	19.8	96.8	8
30	18.8	84.0	14

測定機器 : 近赤外分光器 (FQA-NIRGUN) 静岡シブヤ精機(株)製

※簡易測定法のため、実際の数値と±2%程度の誤差があります。

※体重60gより小さいサイズは、誤差が大きいため参考値です。



茨城県水産試験場回遊性資源部

TEL: 029-262-4172