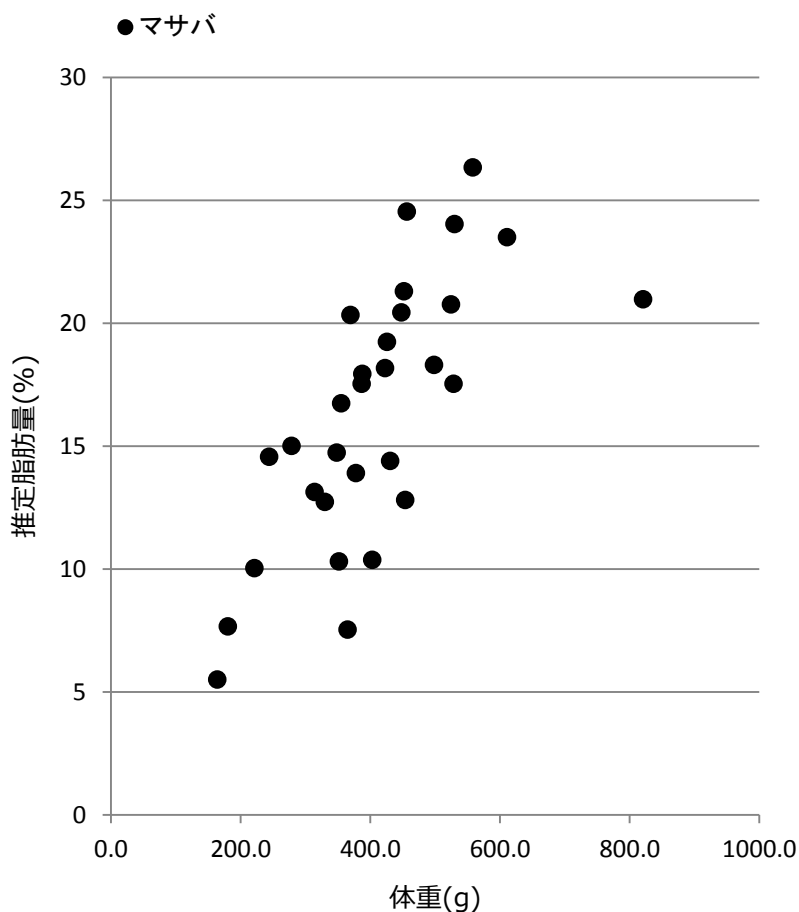


サバ類粗脂肪測定結果

水揚日 : 2018年12月12日
 水揚港 : 銚子
 漁場 : N 37°59'
 E 141°48'

m マサバ
 g ゴマサバ



No.	m/g	尾叉長 (cm)	体重 (g)	推定脂肪量 (%)
1	m	39.2	820.8	21
2	m	34.4	524.7	21
3	m	33.7	430.5	14
4	m	33.6	530.1	24
5	m	33.2	451.8	21
6	m	32.4	456.6	25
7	m	30.3	329.9	13
8	m	34.1	453.8	13
9	m	32.0	422.8	18
10	m	31.0	387.8	18
11	m	30.0	369.5	20
12	m	31.1	386.9	18
13	m	27.7	244.0	15
14	m	28.7	278.5	15
15	m	32.6	426.0	19
16	m	30.6	355.0	17
17	m	33.4	403.0	10
18	m	31.8	377.6	14
19	m	34.3	528.3	18
20	m	31.9	447.9	20
21	m	34.0	611.0	24
22	m	34.5	498.3	18
23	m	32.6	365.0	8
24	m	31.4	351.5	10
25	m	35.6	558.3	26
26	m	30.2	314.0	13
27	m	31.3	348.2	15
28	m	25.8	180.5	8
29	m	27.7	221.5	10
30	m	25.6	164.0	6

測定機器 : 近赤外分光器 (FQA-NIRGUN) 静岡シブヤ精機(株)製
 ※簡易測定法のため、実際の数値と±2%程度の誤差があります。

