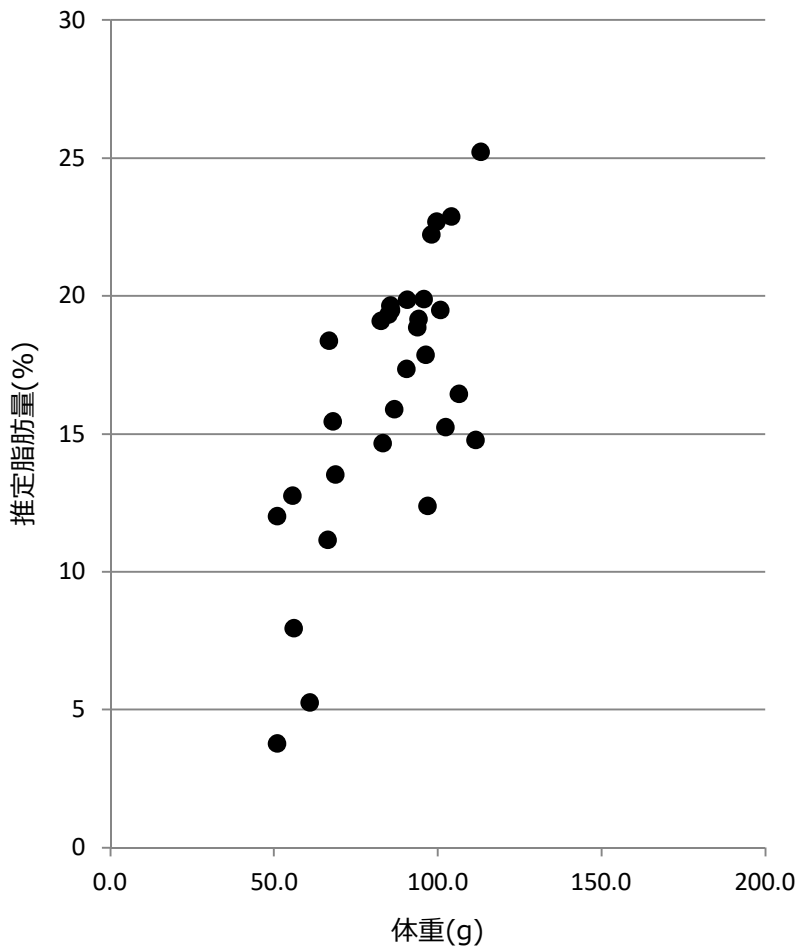


マイワシ粗脂肪測定結果

水揚日 : 2019年7月16日
 水揚港 : 銚子
 漁場 : N 36°21'
 E 140°52'



No.	体長 (cm)	体重 (g)	推定脂肪量 (%)
1	18.6	83.3	15
2	16.5	61.1	5
3	19.5	111.6	15
4	19.4	102.6	15
5	18.9	94.4	19
6	19.5	100.9	19
7	18.8	95.9	20
8	18.2	85.6	20
9	16.5	56.2	8
10	15.6	51.0	4
11	18.4	90.7	20
12	18.8	93.9	19
13	19.0	98.2	22
14	18.5	85.2	19
15	17.4	68.9	14
16	19.1	96.4	18
17	17.3	66.5	11
18	18.2	82.8	19
19	19.5	104.4	23
20	19.3	113.2	25
21	18.4	86.9	16
22	16.3	68.0	15
23	18.5	90.6	17
24	16.4	66.9	18
25	19.5	106.6	16
26	18.4	99.9	23
27	18.8	97.1	12
28	17.9	86.0	19
29	16.0	51.1	12
30	16.2	55.8	13

測定機器 : 近赤外分光器 (FQA-NIRGUN) 静岡シブヤ精機(株)製
 ※簡易測定法のため、実際の数値と±2%程度の誤差があります。

