

沿岸域の水温は「**平年並み～やや高め**」、一部で「**高め**」で推移
(令和元年5月の海況と今後の予測)

1 海洋観測結果 (5/10～11: 調査船「いばらき丸」)

- ・水温の平面図を図2～4 (水温, 前月差, 平年差) に, 鉛直図を図5に示しました。
- ・水温は0m深で14～22℃台, 50m深で9～21℃台, 100m深で8～21℃台, 200m深で6～17℃台でした。
- ・前月と比較すると, 黒潮本流が沿岸に寄ったこと, 黒潮からの暖水に広く覆われたことにより全体的に昇温傾向で, 特に会瀬定線の141° E付近, 鹿島・犬吠埼定線の沖合で顕著に昇温しました。0～100m深では10℃以上昇温した所もありました。
- ・平年との比較では, 0・50m深で「平年並み～高め」, 100・200m深で「平年並み～極めて高め」でした。北部沿岸側および黒潮流路にあたる沖合側で, 「高め」や「極めて高め」といった特に平年よりも高い水温が観測されました。
- ・会瀬・大洗・犬吠埼定線の黒潮流路よりすぐ西側で逆潮が観測されました。

2 本県周辺海面水温の現況 (図1)

- ・黒潮は犬吠埼の南東40マイルを北東に流れ, その流路は先月に比べて本県沿岸に近づきました。北限は38° N付近まで達しています。
- ・本県沿岸域は黒潮からの暖水に広く覆われています。
- ・先月, 本県中央部付近まで南下していた親潮系冷水の勢力は弱まり, ほぼ見られなくなりました。

3 今後1か月の見通し

- ・本県沖の暖水は今後も残存し, 水温は暖かい傾向が続くでしょう。
- ・黒潮の北限は北偏傾向を維持するでしょう。
- ・1か月後の水温は, 「平年並み～やや高め」, 一部で「高め」となるでしょう。

(参考) 6月の0m水温 (東経142度まで) の30年平均 (1981-2010)

会瀬: 15～17℃台 大洗: 15～18℃台 鹿島: 15～20℃台 犬吠埼: 17～21℃台

詳しい情報は茨城県水産試験場ホームページをご覧ください。 (回避性資源部 外山 太郎)

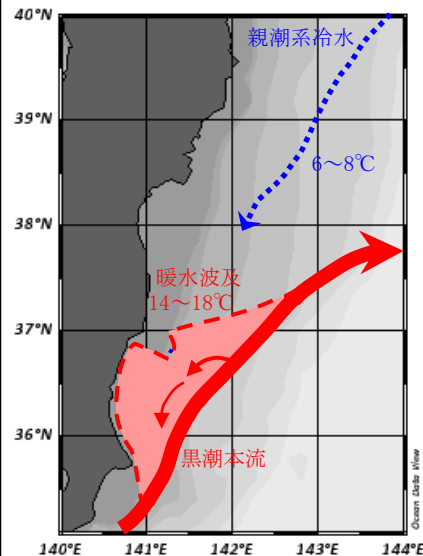
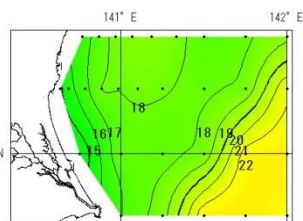
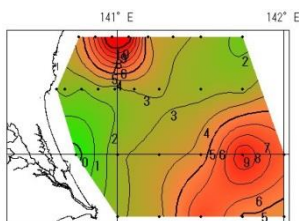


図1. 海面水温の現況 (5月13日)

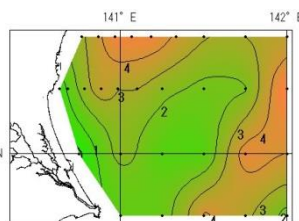
※水温は平年値と比較して,
±1.5℃が「平年並み」,
±1.6～3.9℃が「やや高め・やや低め」
±4.0～6.0℃が「高め・低め」
±6.1℃以上が「極めて高め・極めて低め」



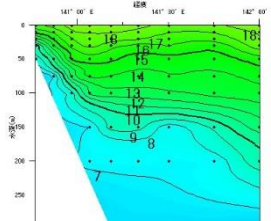
水深0m



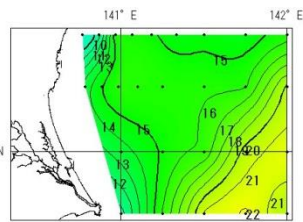
水深0m



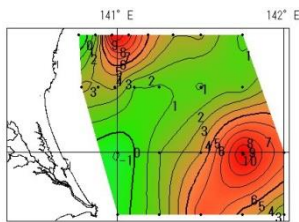
水深0m



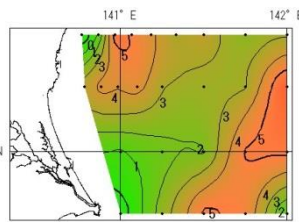
会瀬



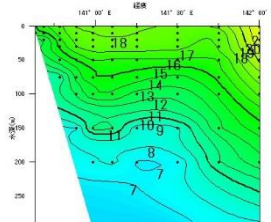
50m



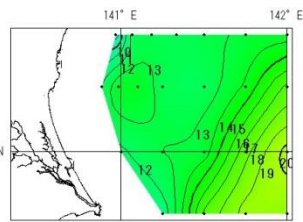
50m



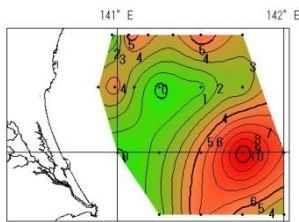
50m



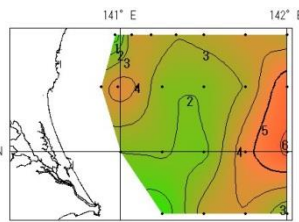
大洗



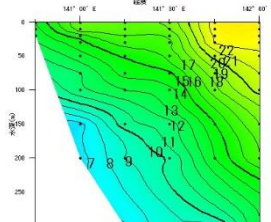
100m



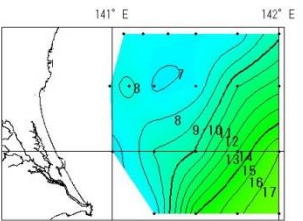
100m



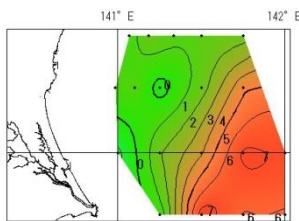
100m



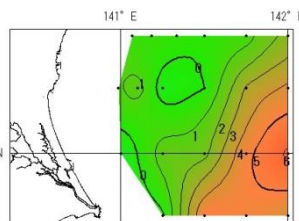
鹿島



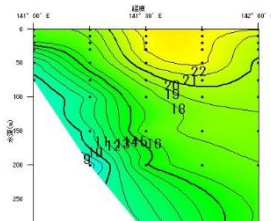
200m



200m



200m



犬吠埼

図2. 層別水温

図3. 水温前月差

図4. 水温平年差

図5. 定線別鉛直水温