

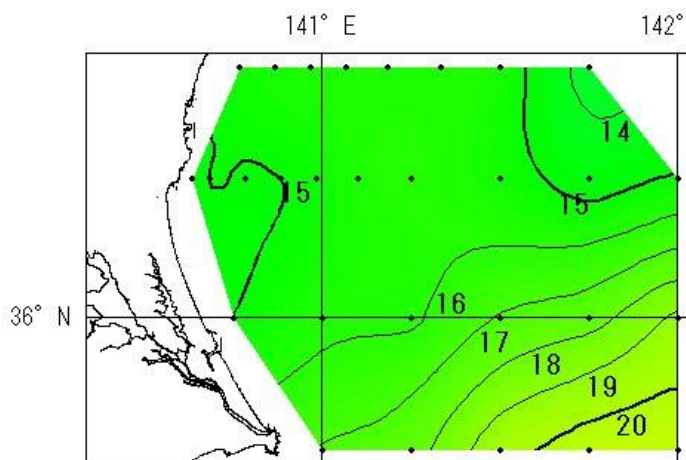
# 平成31年1月の海洋観測結果（水温）

観測日：会瀬定線は1/11，大洗定線は1/10・11，鹿島・犬吠埼定線は1/10。

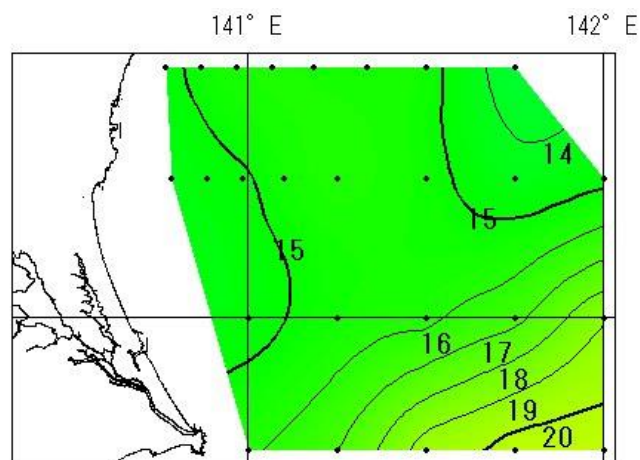
調査船：いばらき丸

※図の黒点は観測点です。

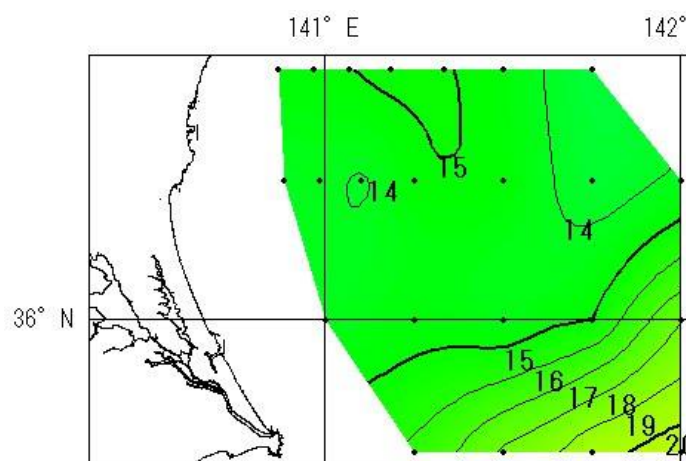
※荒天のため，会瀬定線の一部が欠測となりました。



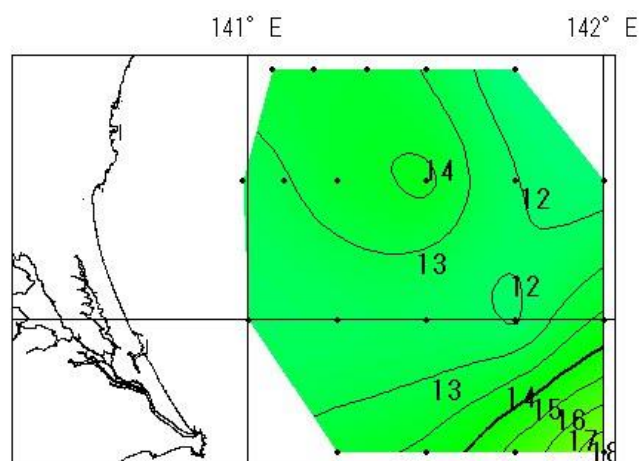
0m



50m



100m



200m

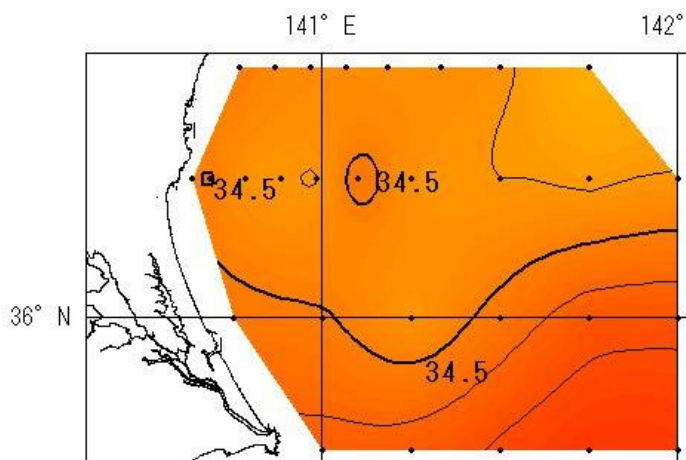
# 平成31年1月の海洋観測結果（塩分）

観測日：会瀬定線は1/11，大洗定線は1/10・11，鹿島・犬吠埼定線は1/10。

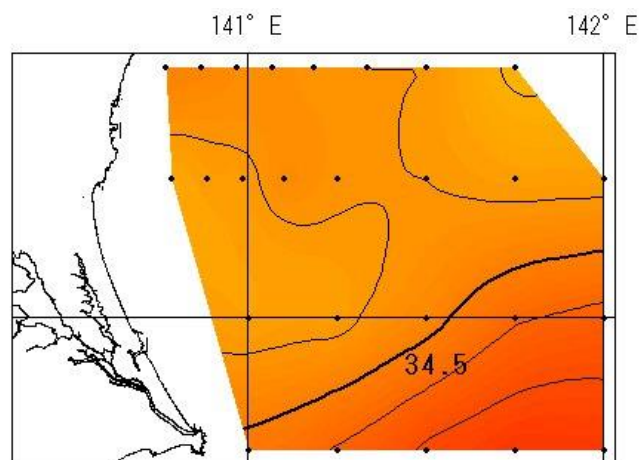
調査船：いばらき丸

※図の黒点は観測点です。

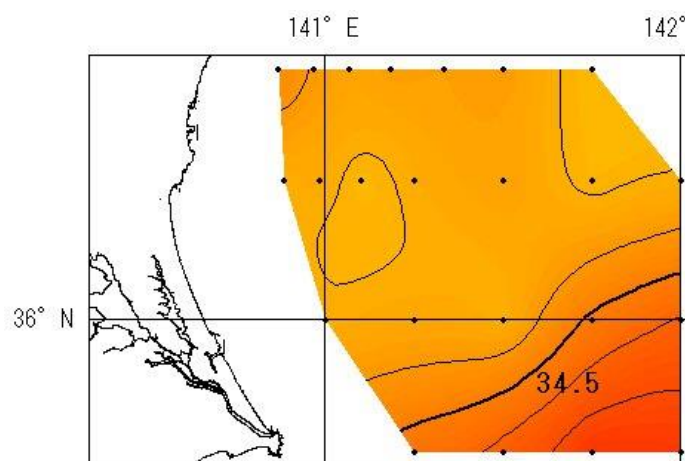
※荒天のため，会瀬定線の一部が欠測となりました。



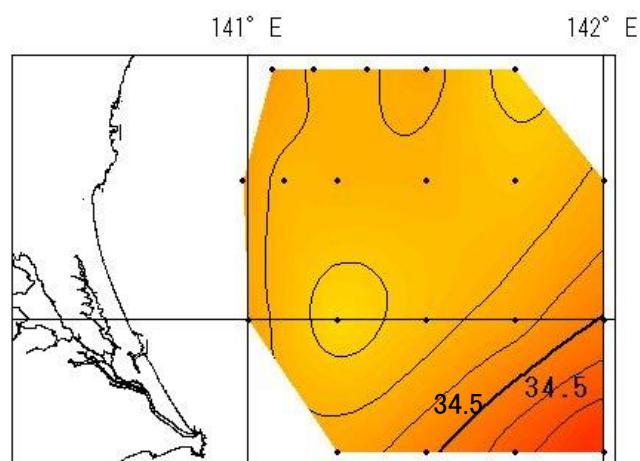
10m



50m



100m



200m

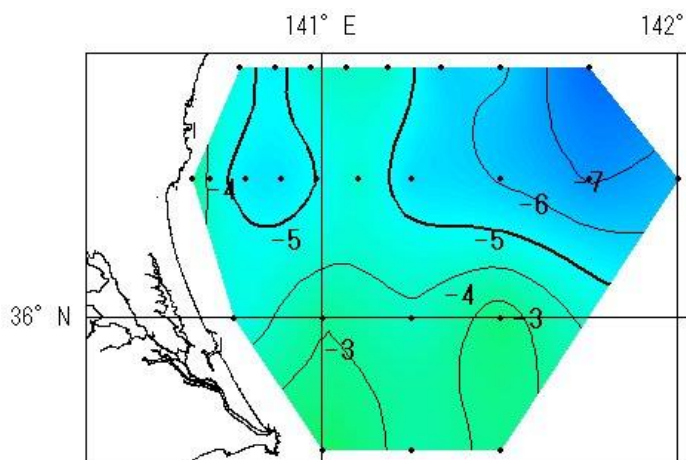
# 平成31年1月の海洋観測結果（水温前月差）

観測日：会瀬定線は1/11，大洗定線は1/10・11，鹿島・犬吠埼定線は1/10。

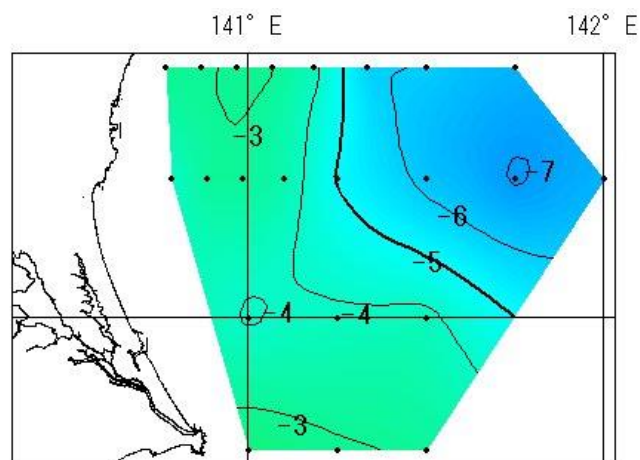
調査船：いばらき丸

※図の黒点は観測点です。

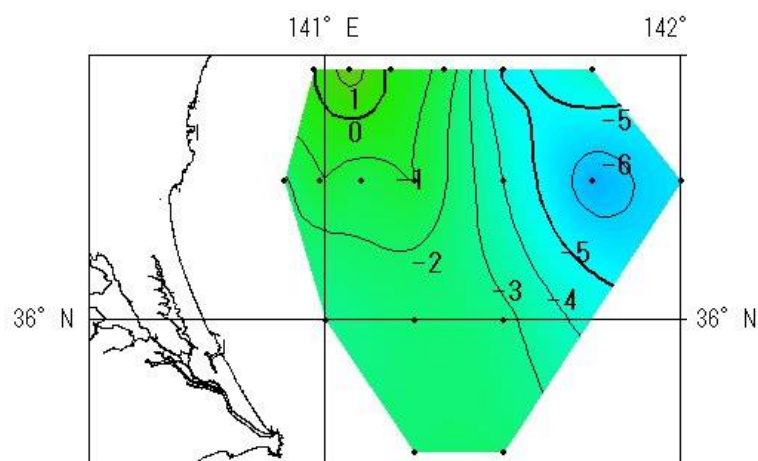
※荒天のため、会瀬定線の一部が欠測となりました。



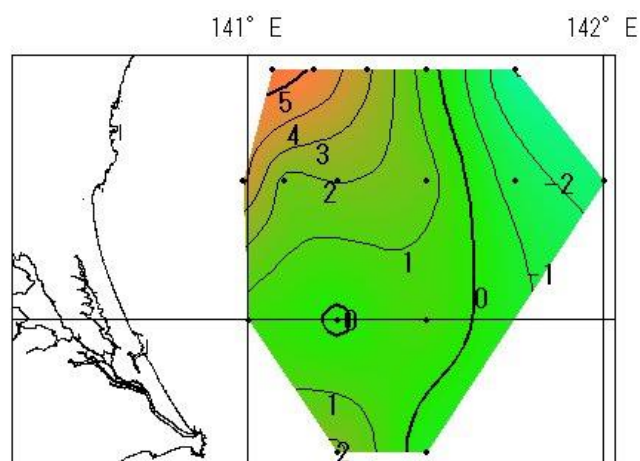
0m



50m



100m



200m

# 平成31年1月の海洋観測結果（水温平年偏差）

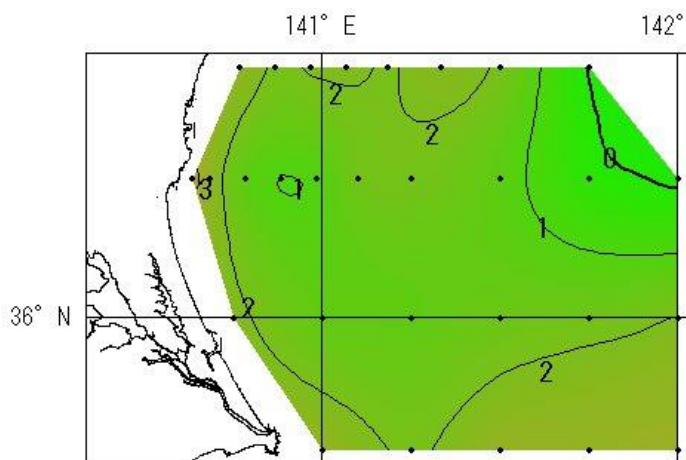
観測日：会瀬定線は1/11，大洗定線は1/10・11，鹿島・犬吠埼定線は1/10。

調査船：いばらき丸

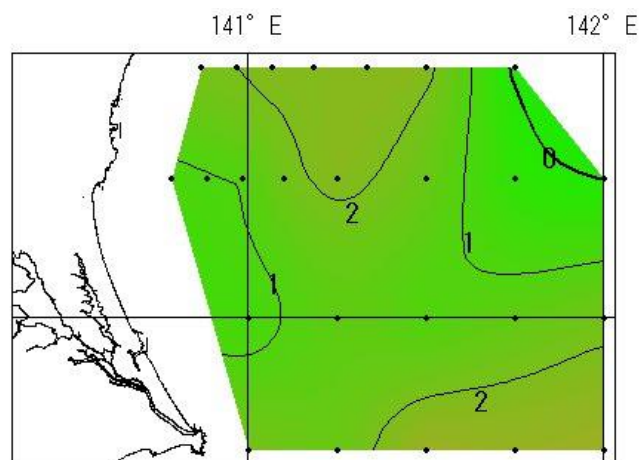
※図の黒点は観測点です。

※荒天のため，会瀬定線の一部が欠測となりました。

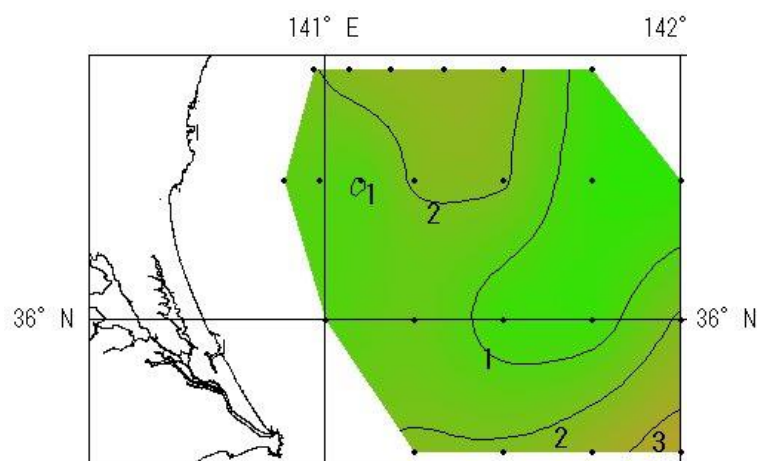
※水温平年偏差は過去30年間（1981年～2010年）の海洋観測データから算出しています。



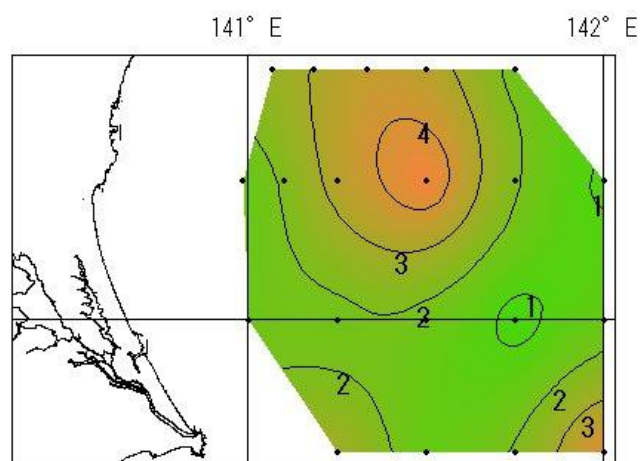
0m



50m



100m

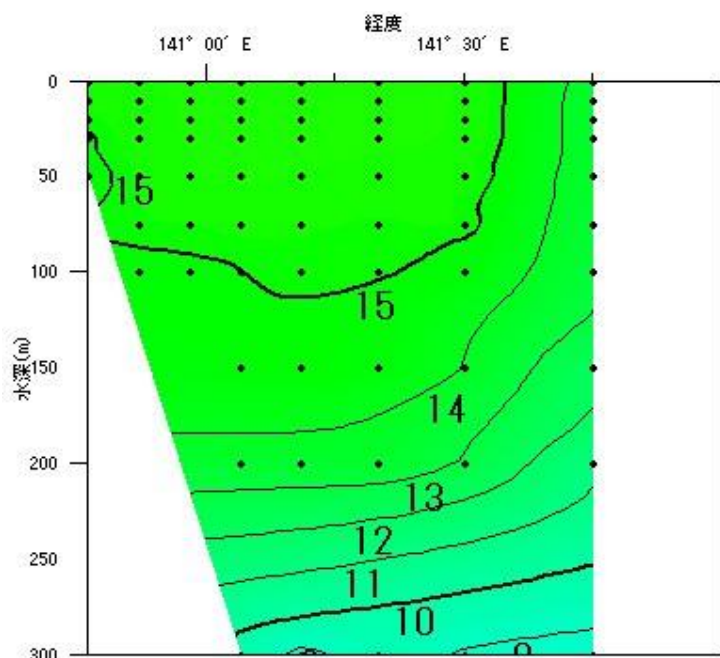


200m

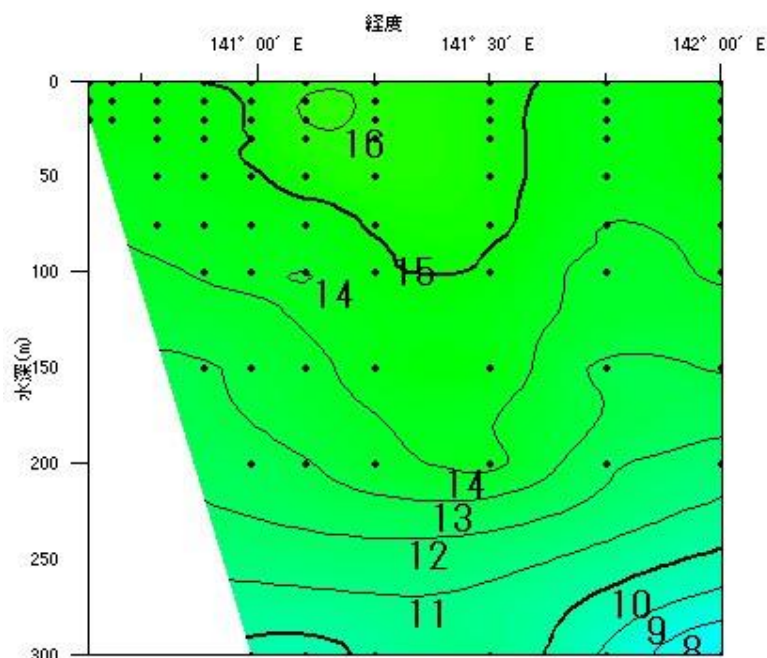


# 平成31年1月の海洋観測結果（鉛直水温）

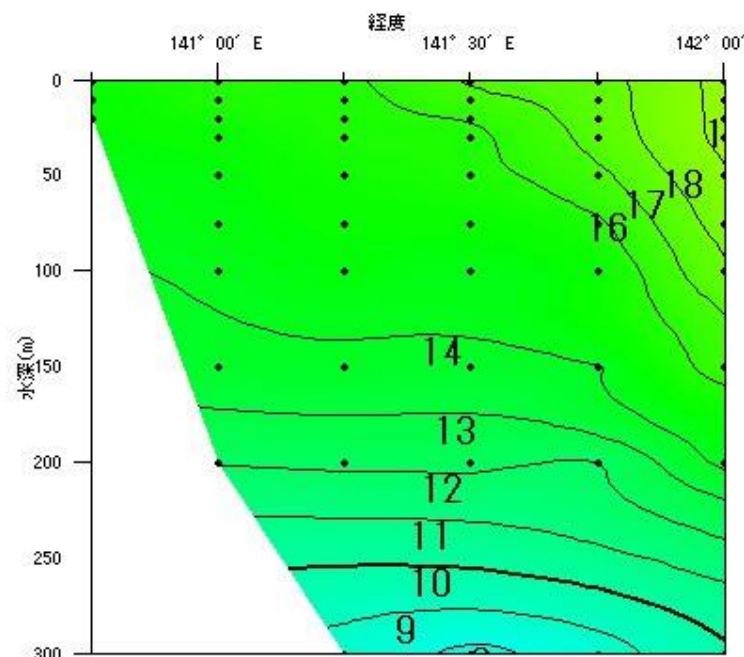
観測日：会瀬定線は1/11，大洗定線は1/10・11，鹿島・犬吠埼定線は1/10。  
調査船：いばらき丸  
※図の黒点は観測点です。  
※荒天のため，会瀬定線の一部が欠測となりました。



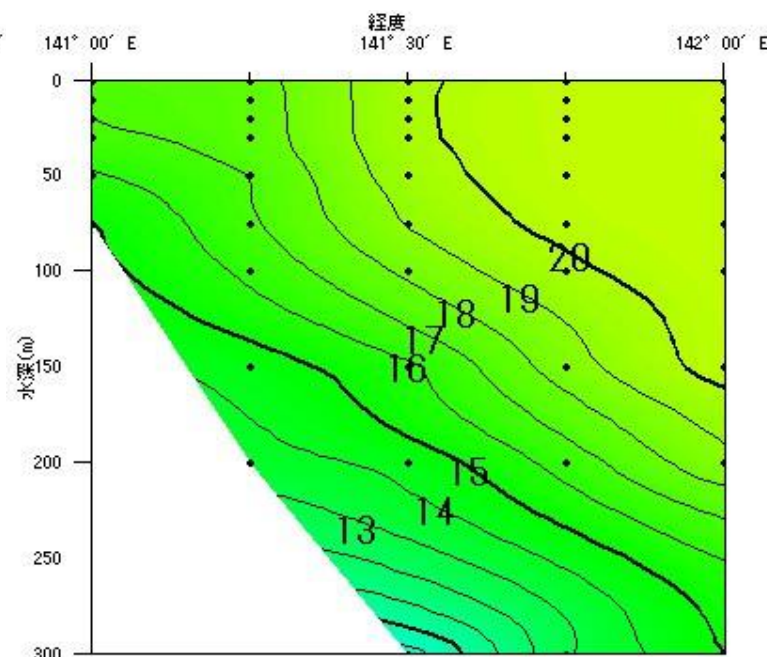
会瀬定線



大洗定線



鹿島定線



犬吠埼定線

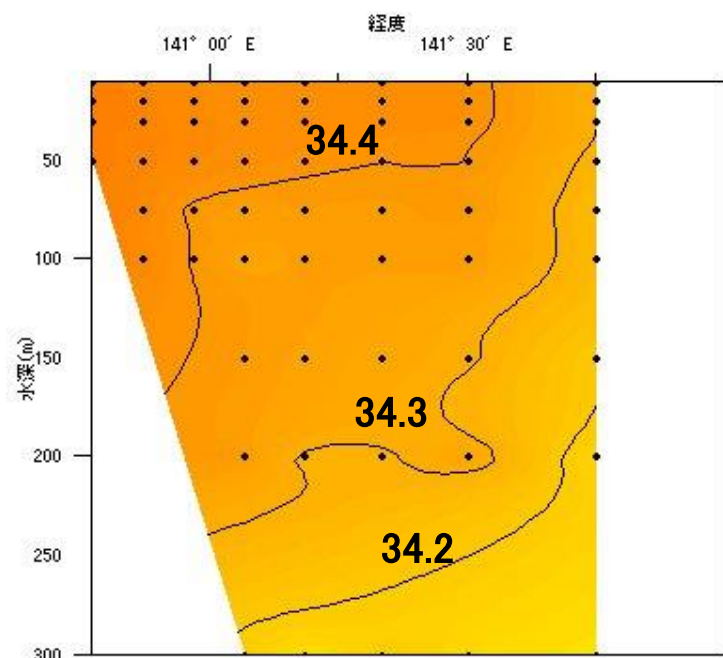
# 平成31年1月の海洋観測結果（鉛直塩分）

観測日：会瀬定線は1/11，大洗定線は1/10・11，鹿島・犬吠埼定線は1/10。

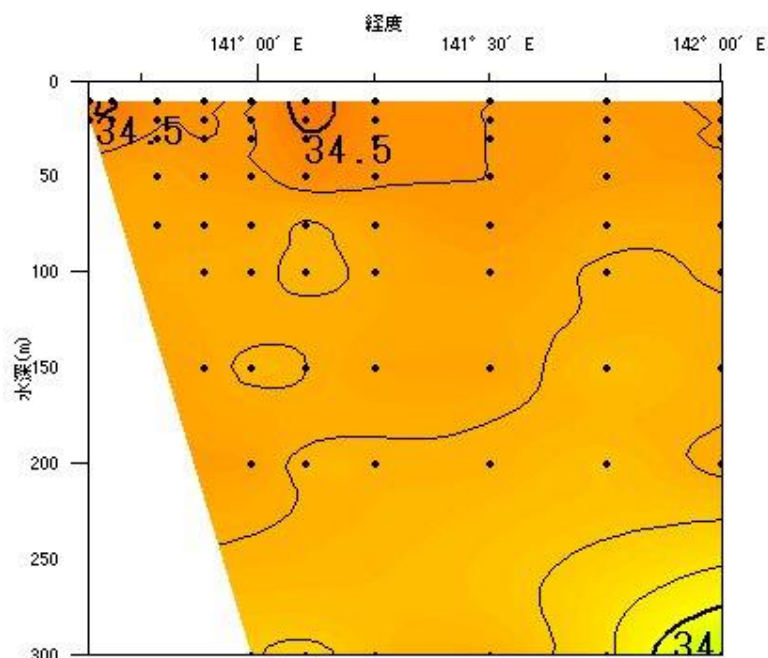
調査船：いばらき丸

※図の黒点は観測点です。

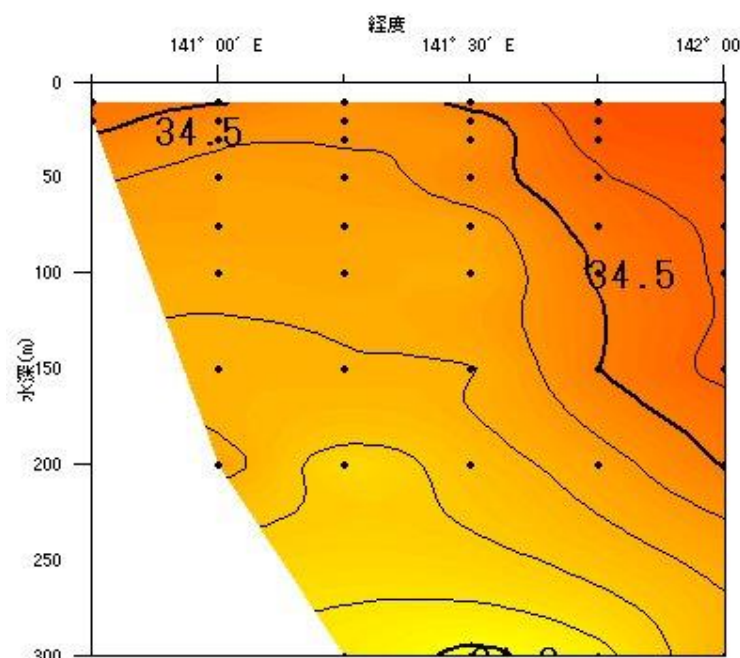
※荒天のため、会瀬定線の一部が欠測となりました。



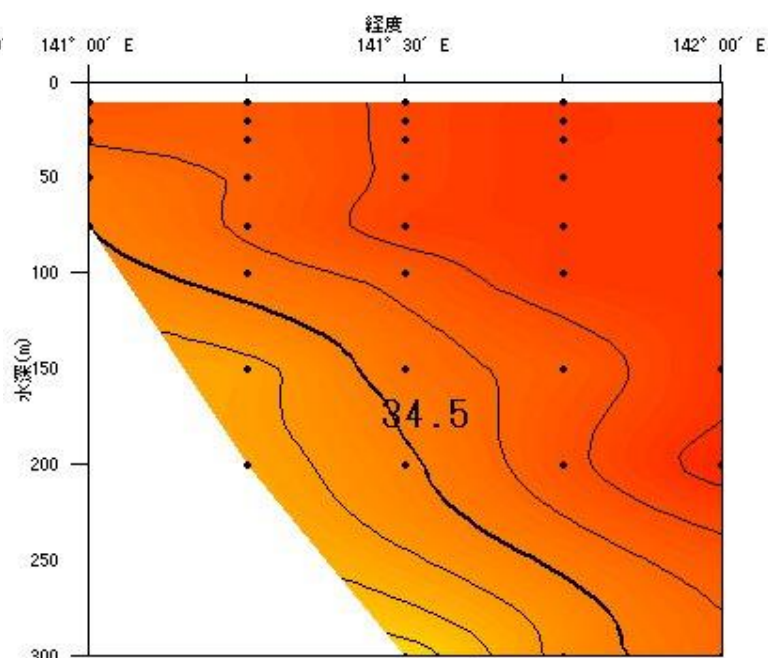
会瀬定線



大洗定線



鹿島定線



犬吠埼定線



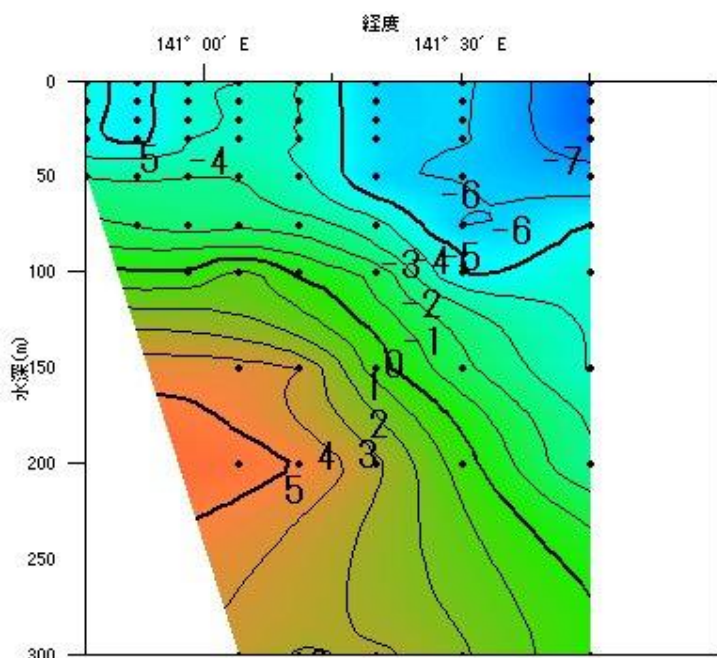
# 平成31年1月の海洋観測結果（鉛直水温前月差）

観測日：会瀬定線は1/11，大洗定線は1/10・11，鹿島・犬吠埼定線は1/10。

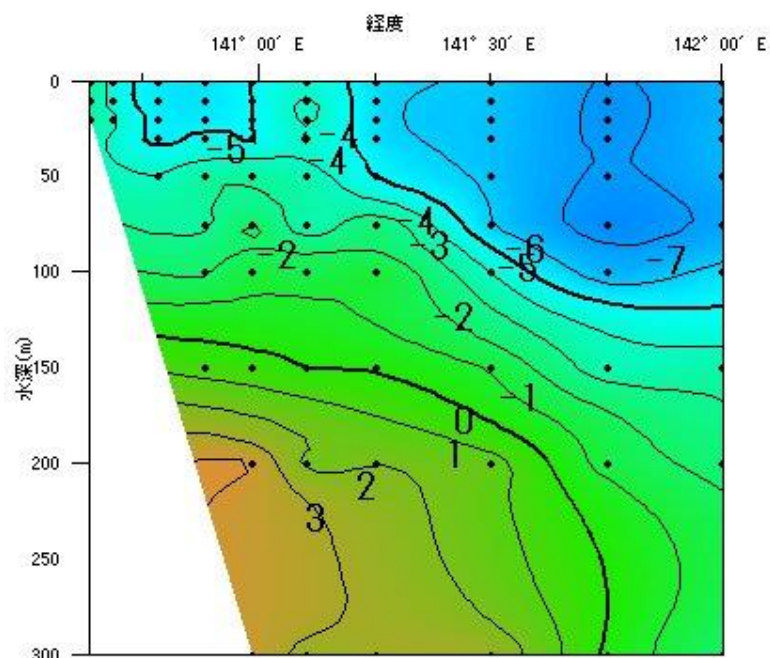
調査船：いばらき丸

※図の黒点は観測点です。

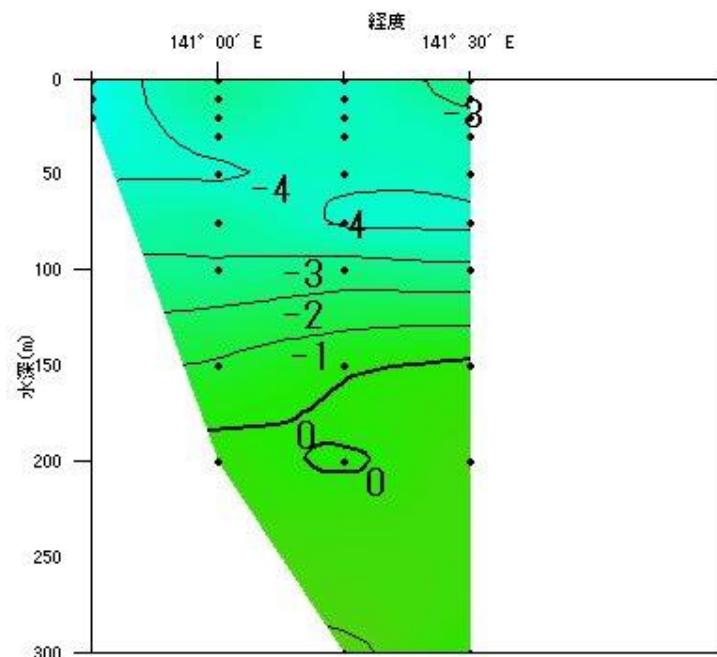
※荒天のため、会瀬定線の一部が欠測となりました。



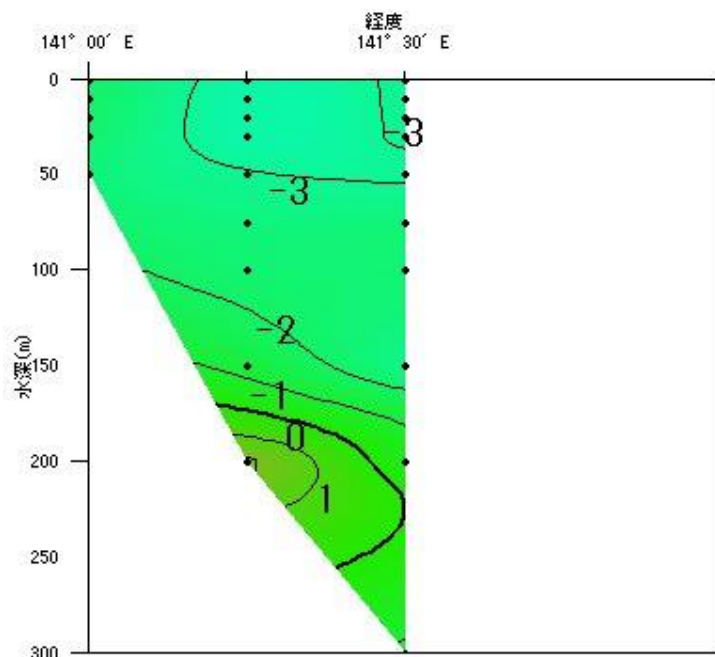
会瀬定線



大洗定線



鹿島定線



犬吠埼定線

# 平成31年1月の海洋観測結果（鉛直水温平年偏差）

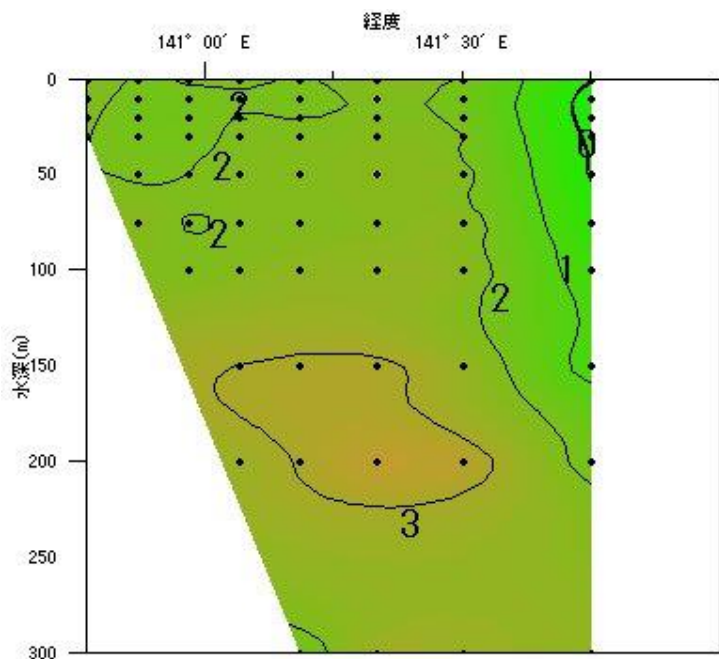
観測日：会瀬定線は1/11，大洗定線は1/10・11，鹿島・犬吠埼定線は1/10。

調査船：いばらき丸

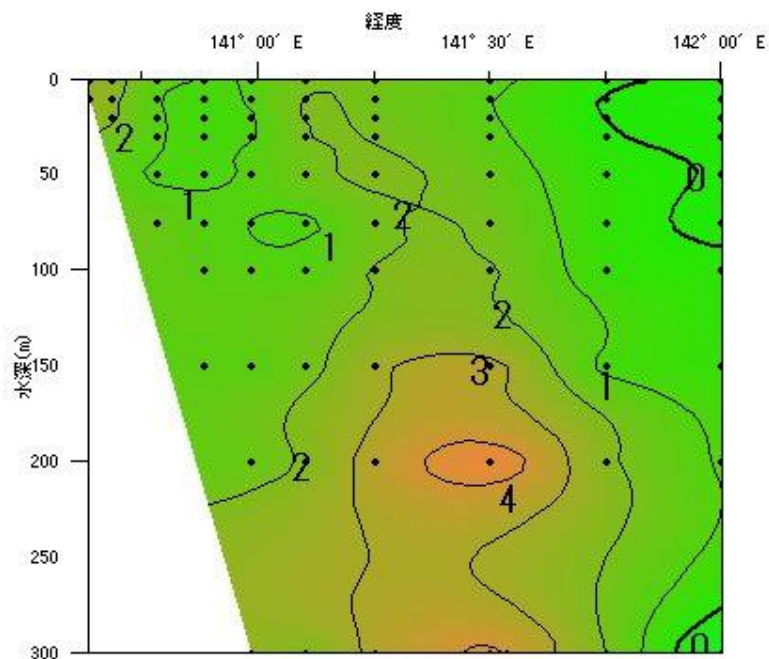
※図の黒点は観測点です。

※荒天のため，会瀬定線の一部が欠測となりました。

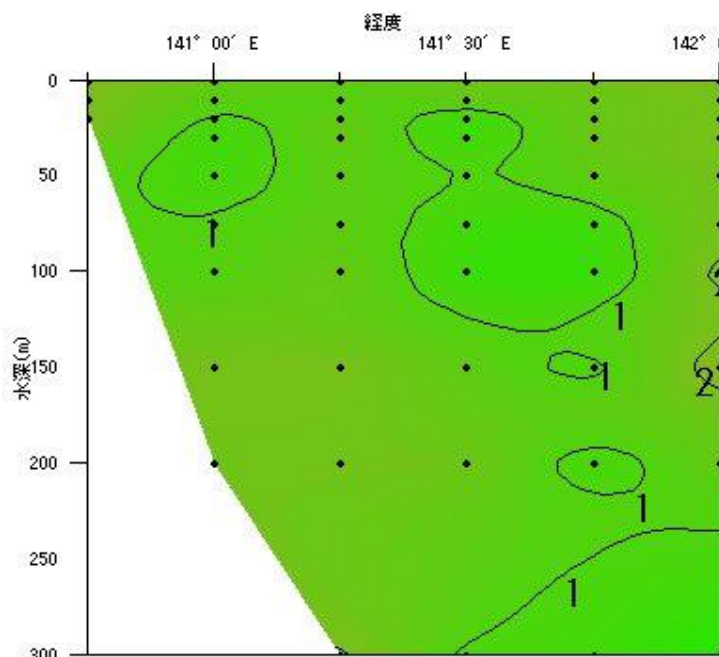
※水温平年偏差は過去30年間（1981年～2010年）の海洋観測データから算出しています。



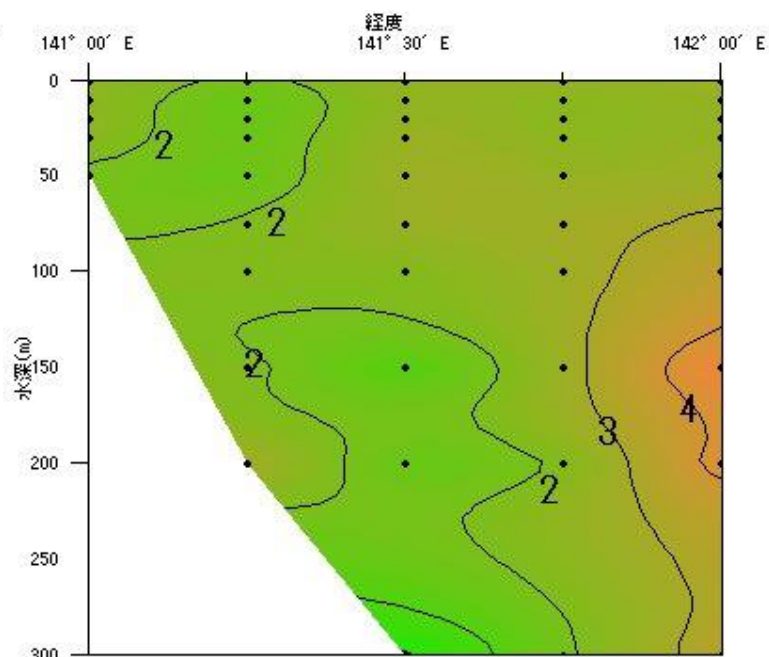
会瀬定線



大洗定線



鹿島定線



犬吠埼定線



# 平成31年1月観測 表層の流向流速(補正なし)

