

1 海洋観測結果 (12/3~4, 11: 調査船「いばらき丸」)

- ・水温の平面図を図2~4 (水温, 前月差, 平年差) に, 鉛直図を図5に示しました。なお, 荒天の影響で, 鹿島・犬吠埼定線の一部が欠測となりました。
- ・水温は前月と比較すると, 0m深では概ね降温傾向, 50m深では, 沿岸側で降温傾向, 沖側で昇温傾向でした。100・200m深では概ね昇温傾向でしたが, 会瀬~大洗の沿岸側で降温傾向でした。
- ・平年との比較では, 全層全域で概ね「平年並み~高め」でしたが, 200m深の一部で「やや低め」の点も見られました。
- ・会瀬・大洗定線の東経141~141.5° の範囲で, 黒潮からの暖水波及による真潮が観測されました。

2 本県周辺海域の概況

- ・黒潮は犬吠埼の南東35マイルを北東に流れています。本県沖の海面は18~20℃の暖水に覆われています。また, 三陸南部沖に暖水塊があります。(図1)
- ・親潮第一分枝の先端位置は, 北緯42度, 東経148.5度付近 (道東沖) にあります。
- ・本州東方の海面水温は, 平年より高い状態が続いています。(気象庁12/10発表)

3 今後1か月の見通し

- ・季節的な変化で水温は徐々に下がりますが, 三陸南部沖の暖水塊が今後も留まることから, 茨城県沿岸域への親潮系冷水の影響はないでしょう。
- ・今後も黒潮の流路は大蛇行状態が続く見込みです。
- ・1か月後の沿岸域の水温は, 「平年並み~やや高め」で推移するでしょう。

(参考) 1月の30年平均 (1981-2010) 0m水温 (東経142度まで)

会瀬: 13℃台 大洗: 11~15℃台 鹿島: 12~17℃台 犬吠埼: 14~17℃台

詳しい情報は茨城県水産試験場ホームページをご覧ください。

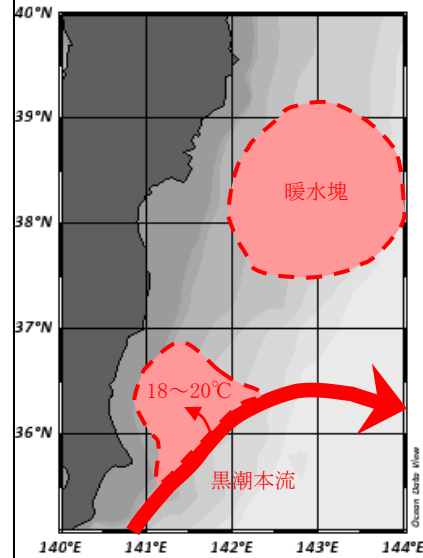
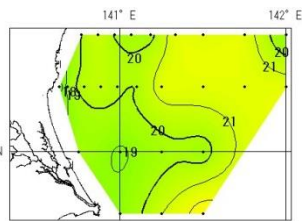
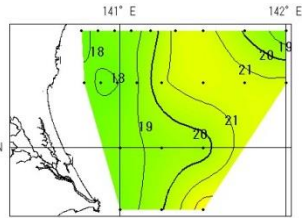


図1. 海面水温の概要 (12月16日)

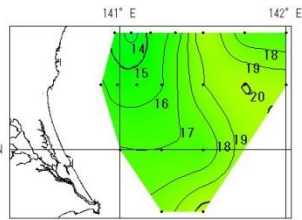
(回遊性資源部 外山 太郎)



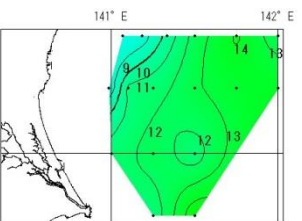
水深0m



50m

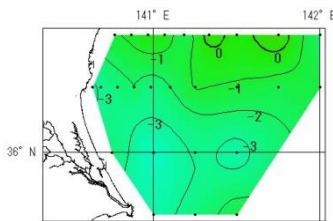


100m

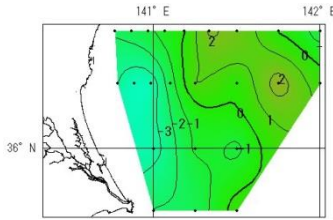


200m

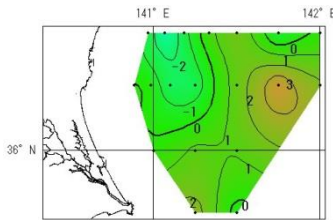
図2. 層別水温



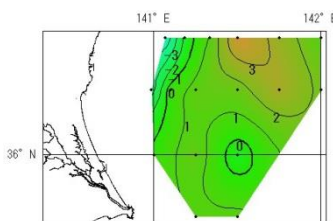
水深0m



50m

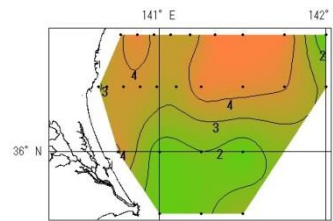


100m

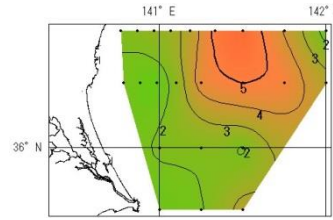


200m

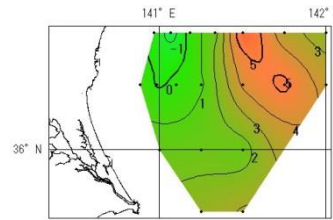
図3. 水温前月差



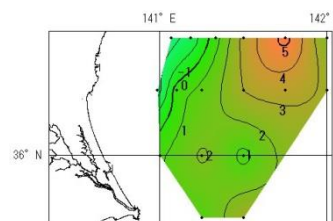
水深0m



50m

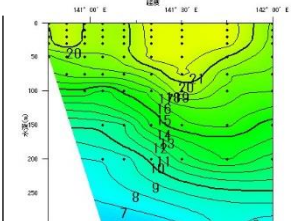


100m

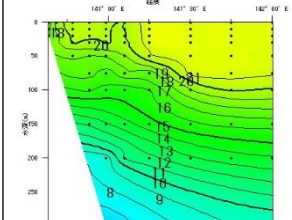


200m

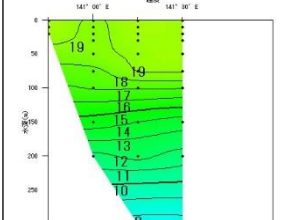
図4. 水温平年差



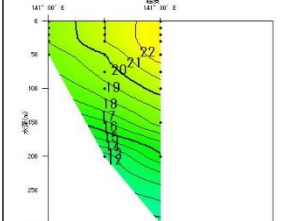
会瀬



大洗



鹿島



犬吠埼

図5. 定線別鉛直水温