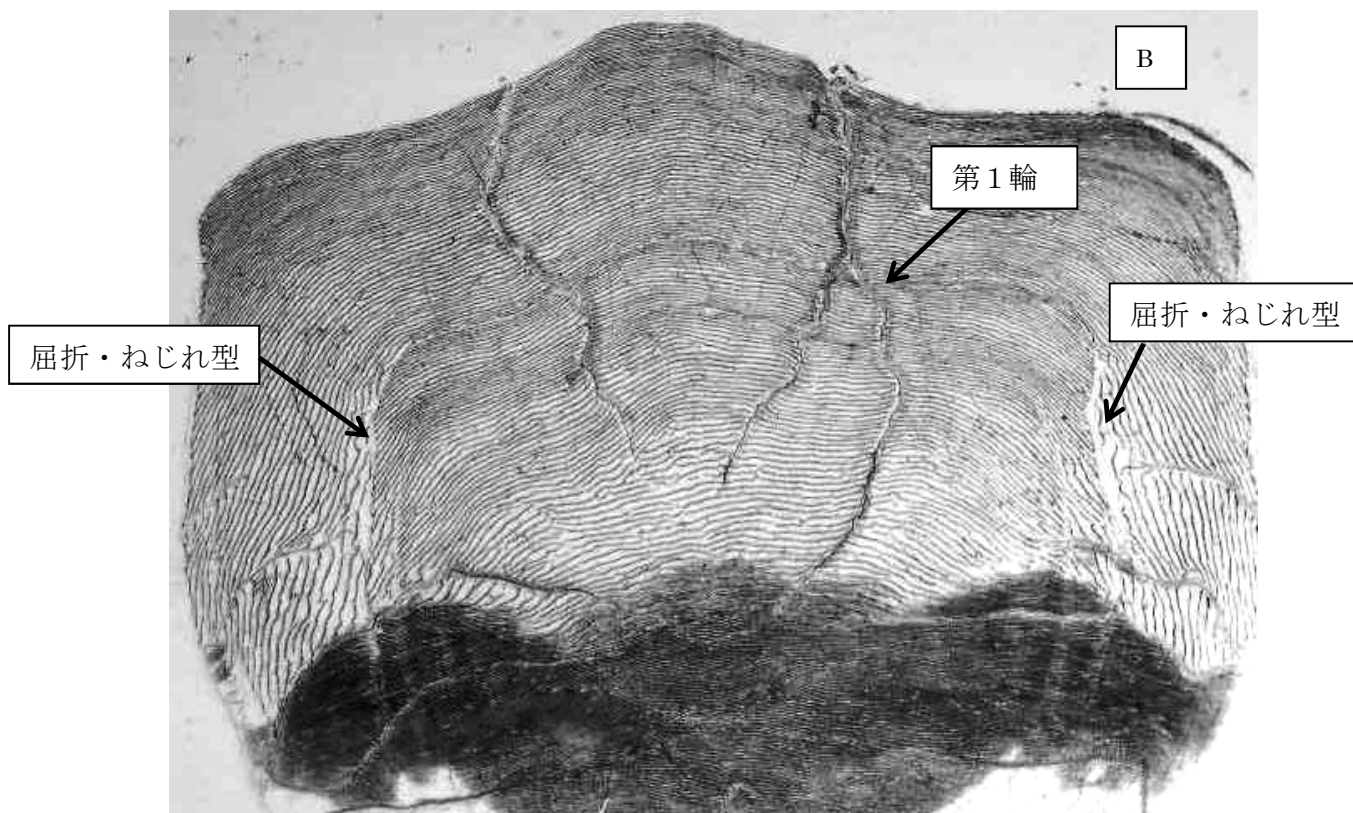
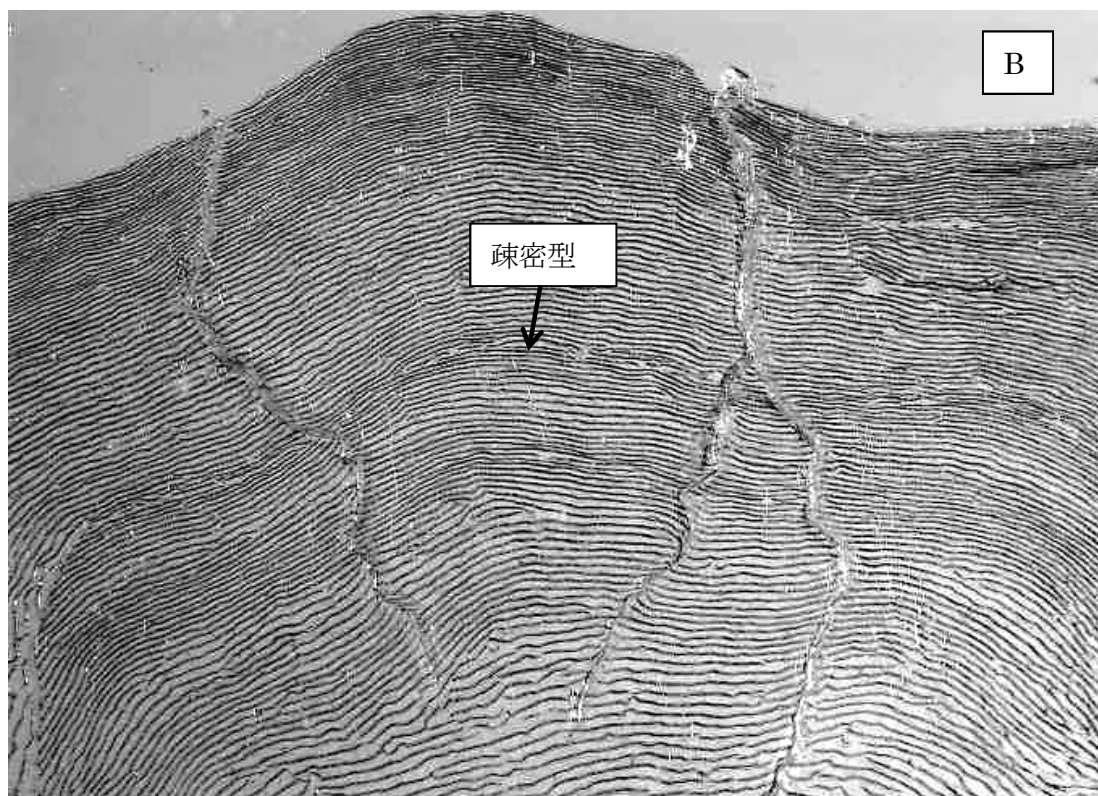


2002年12月24日 大津漁港 体長13.6cm 1輪魚

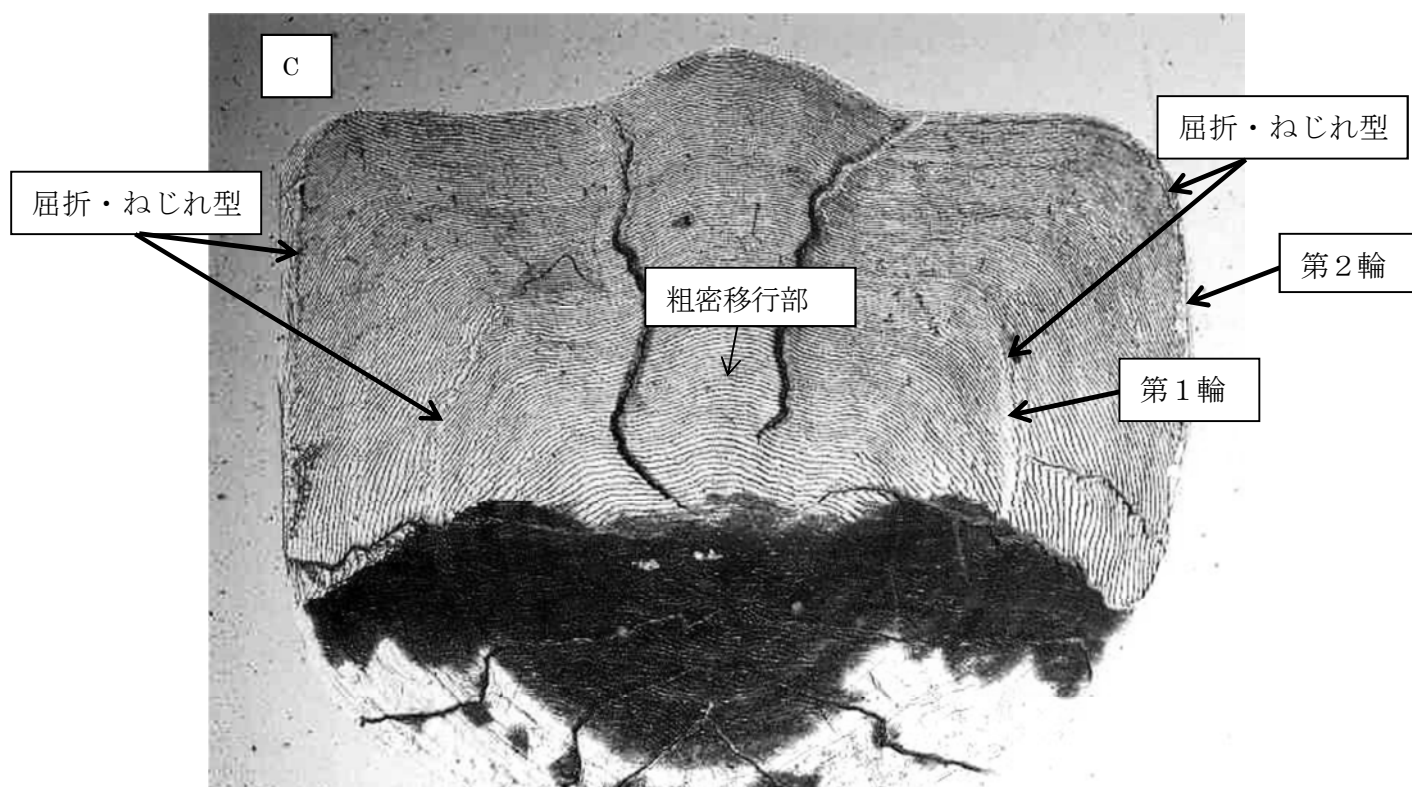
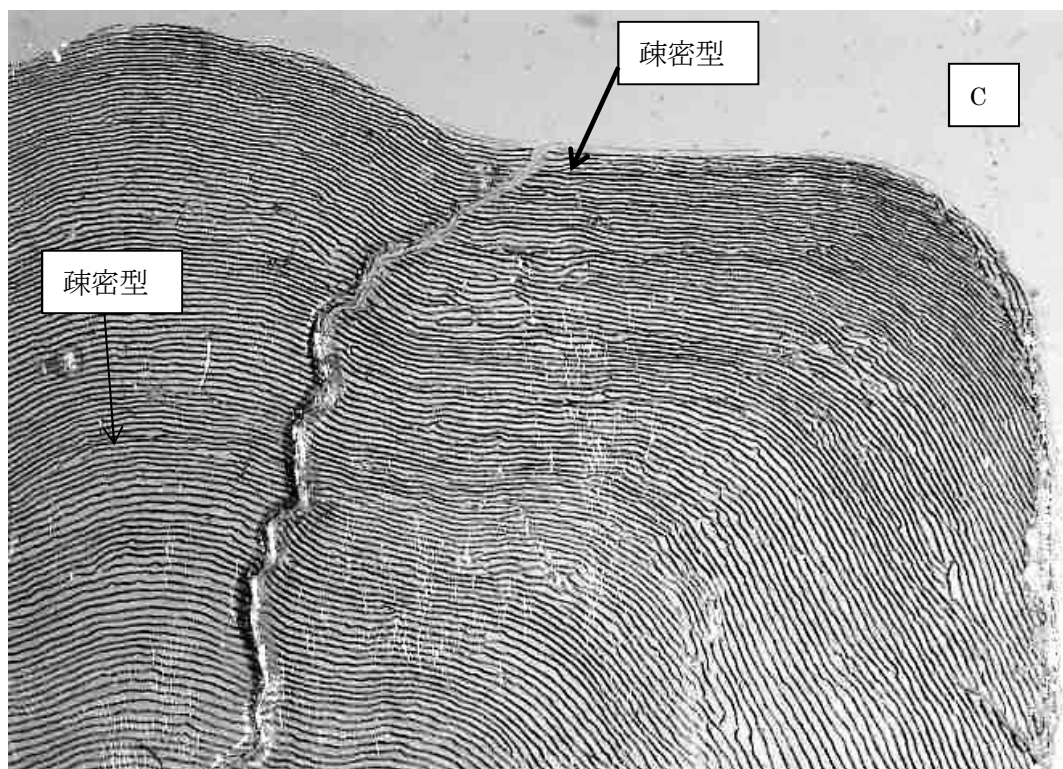
附図 2-5 1-2 輪冬春季の代表的な標準鱗



2003年1月7日 大津漁港 体長11.5cm 1輪魚

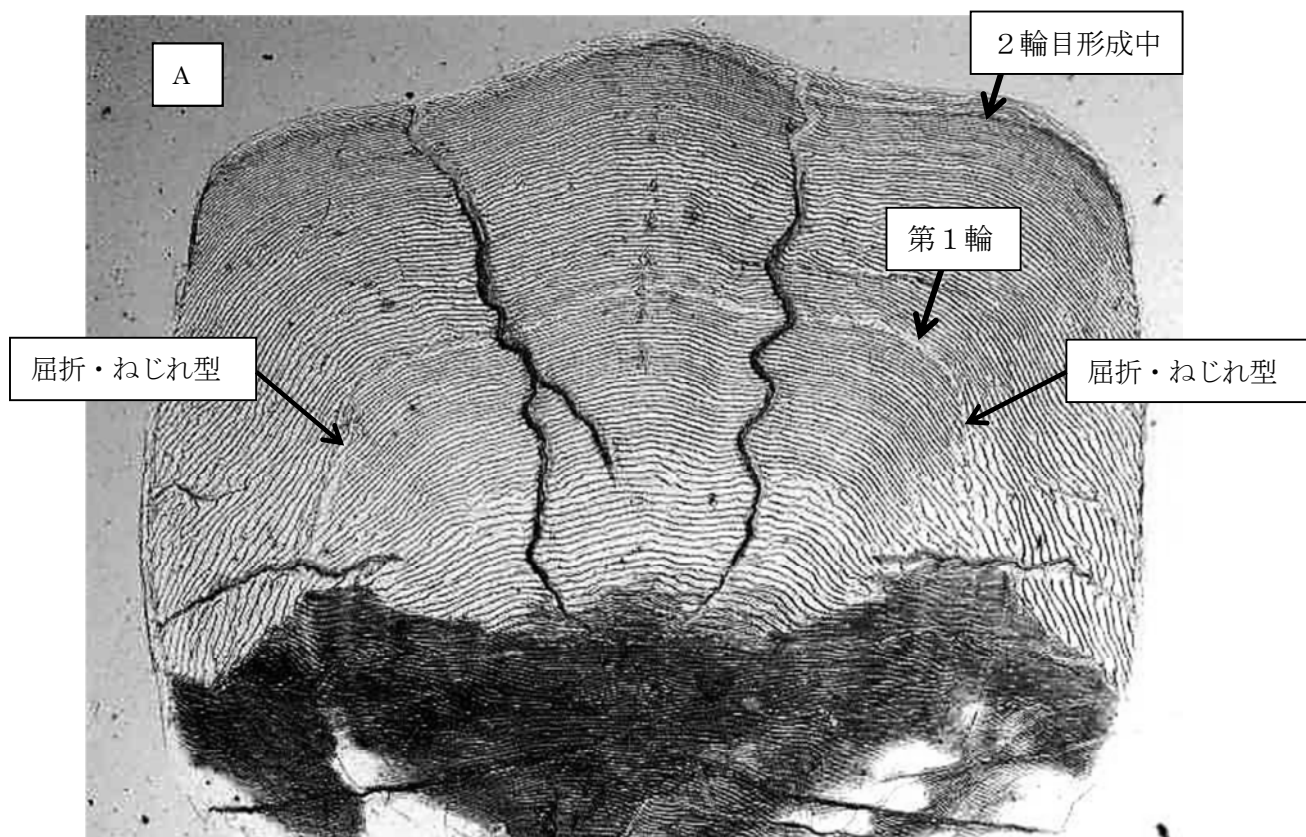
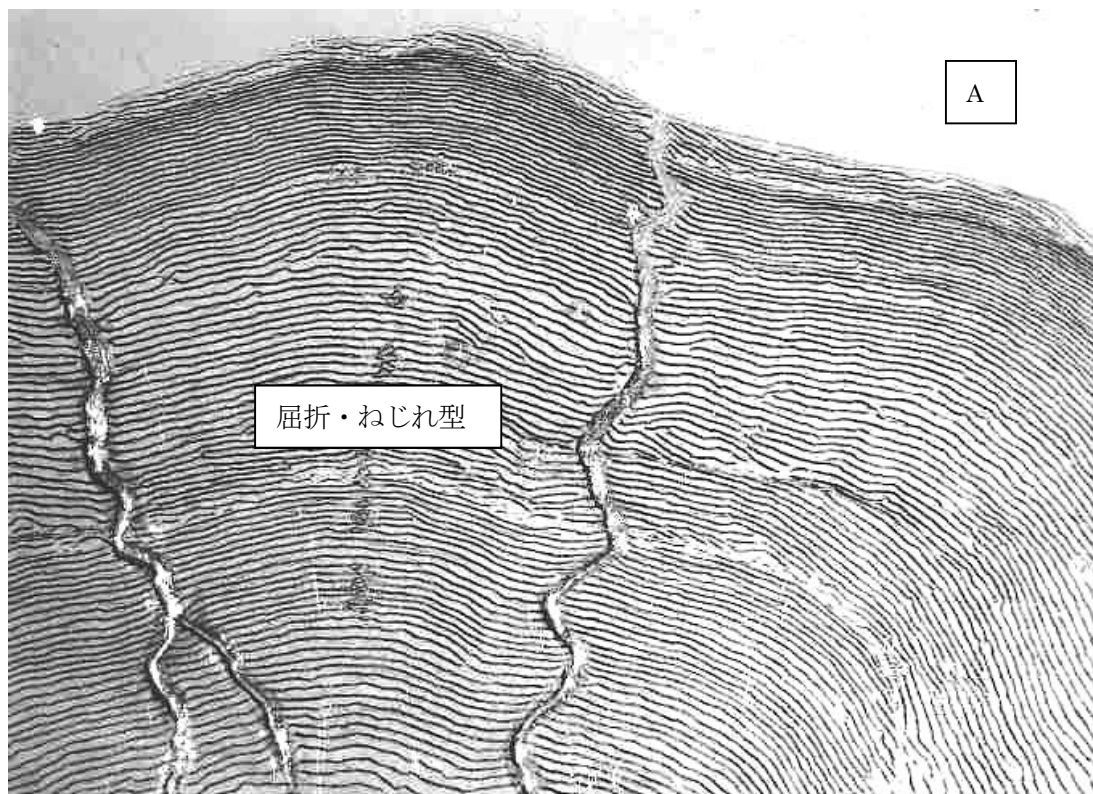
附図 2-5 1-2 輪冬春季の代表的な標準鱗





2003年1月17日 波崎漁港 体長12.6cm 2輪魚

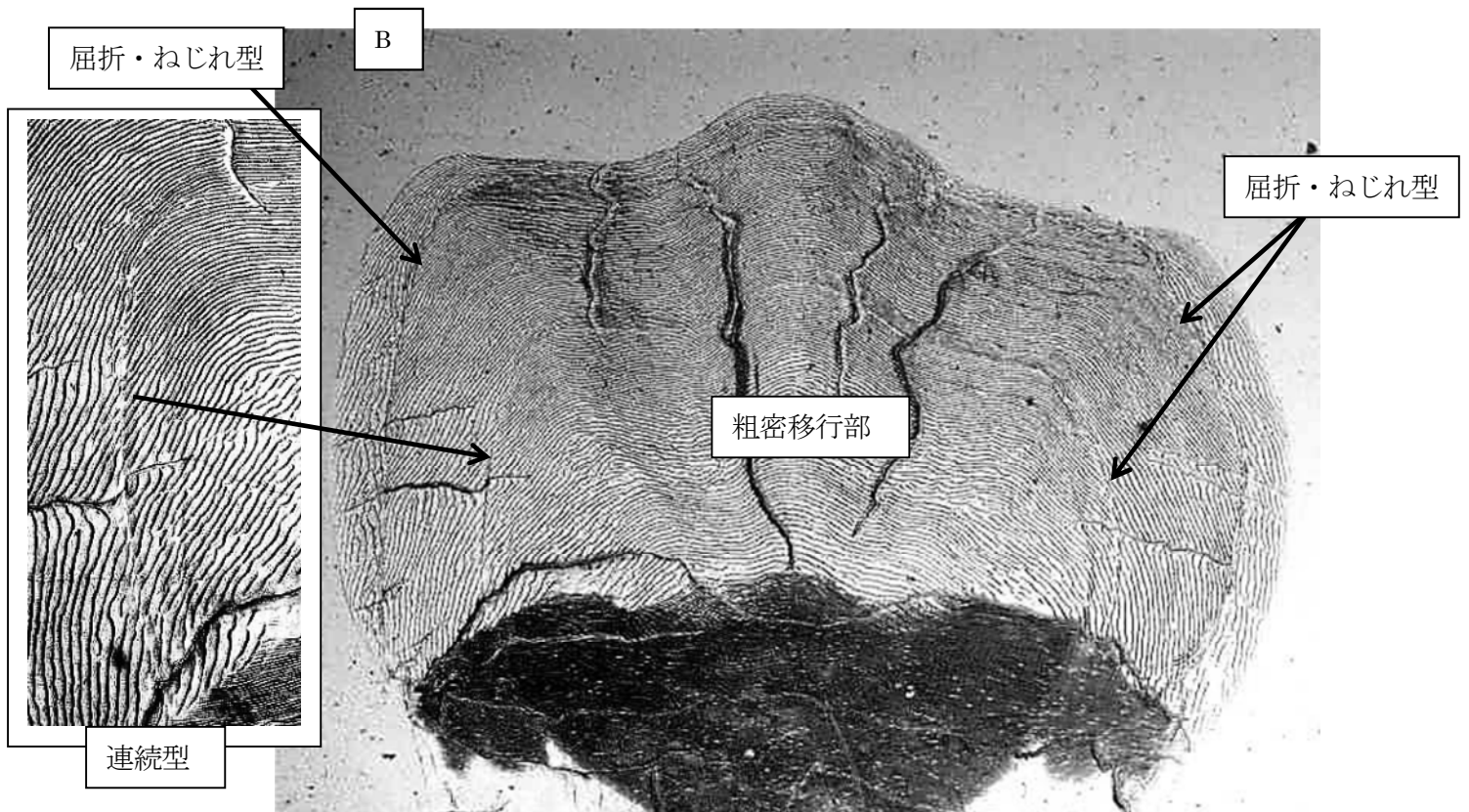
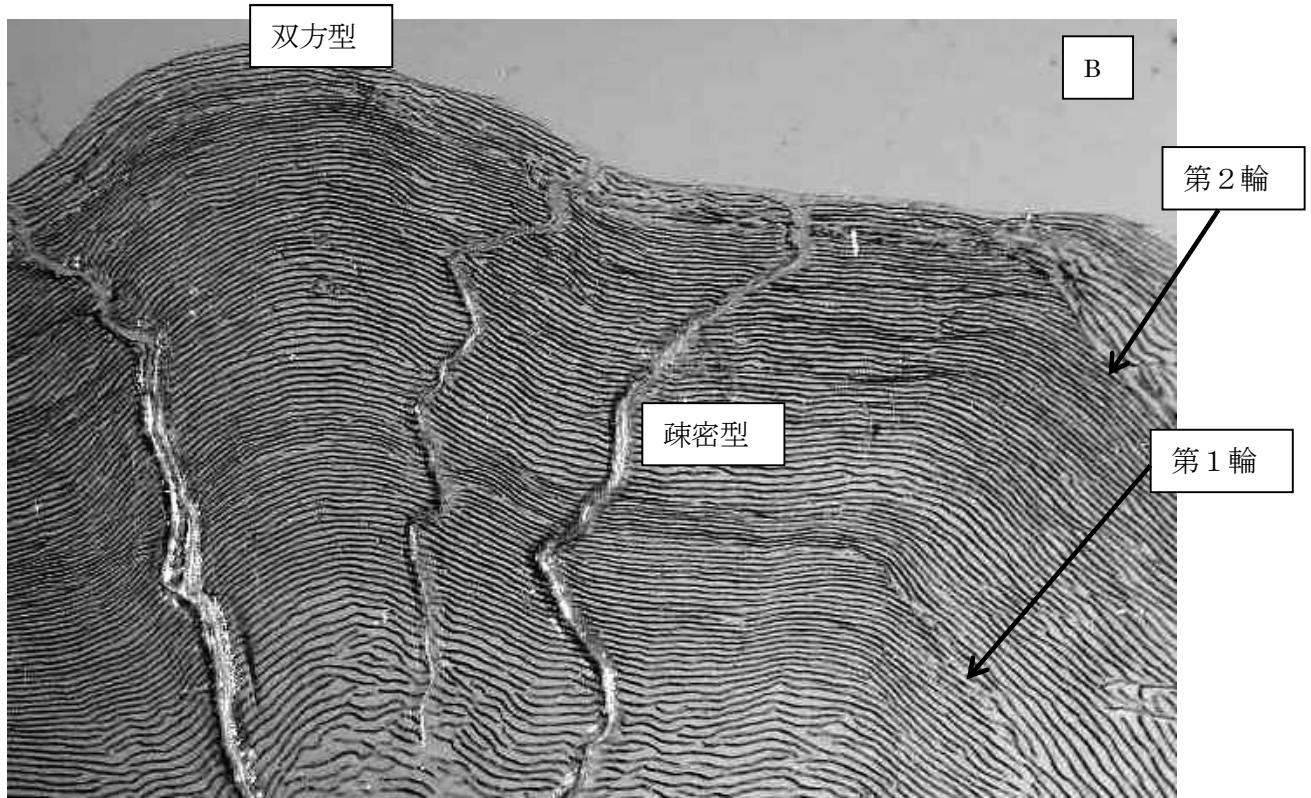
附図2-5 1-2輪冬春季の代表的な標準鱗



2003年4月18日 波崎漁港 体長12.3cm 2輪魚

附図2-6 2輪春季の代表的な標準鱗

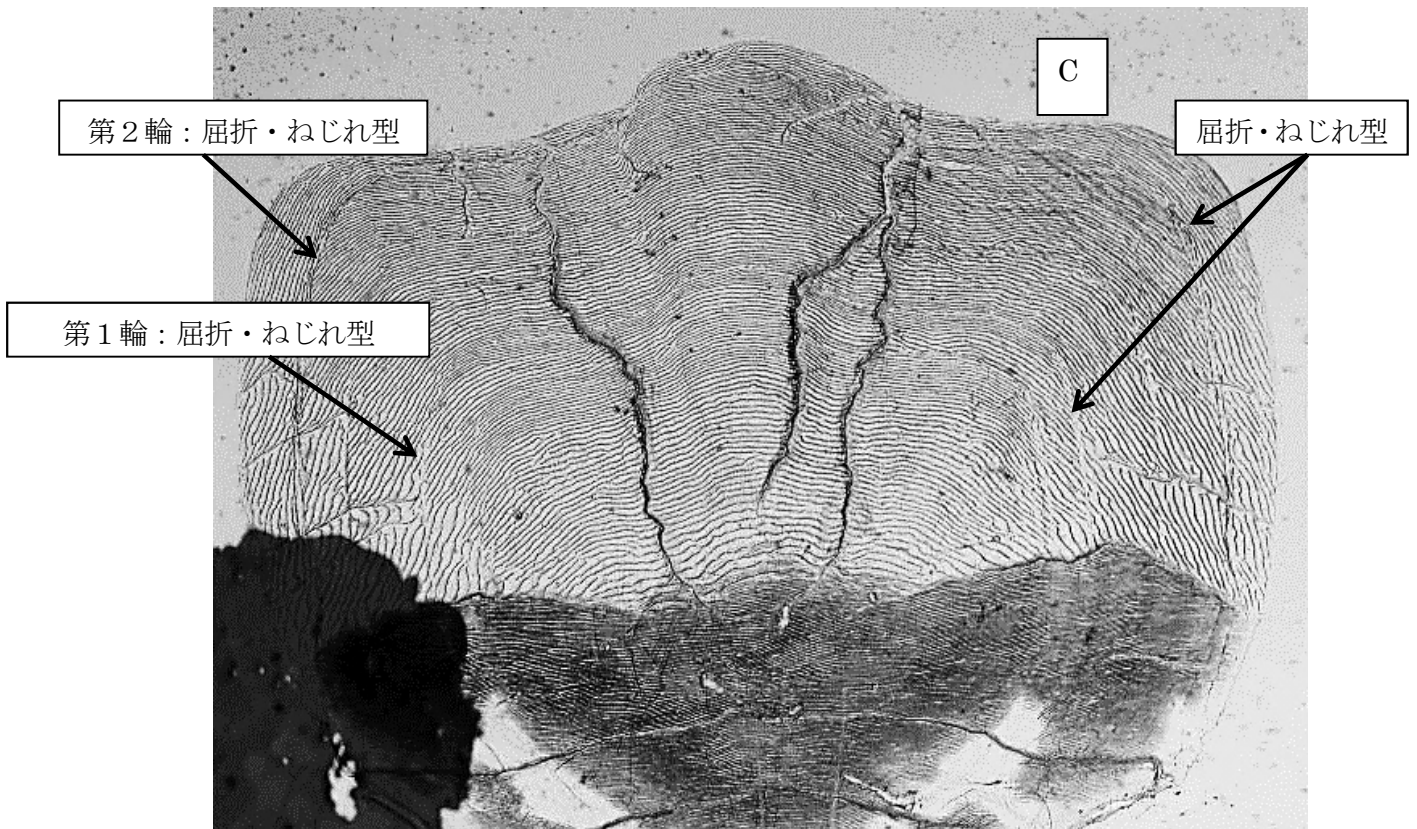
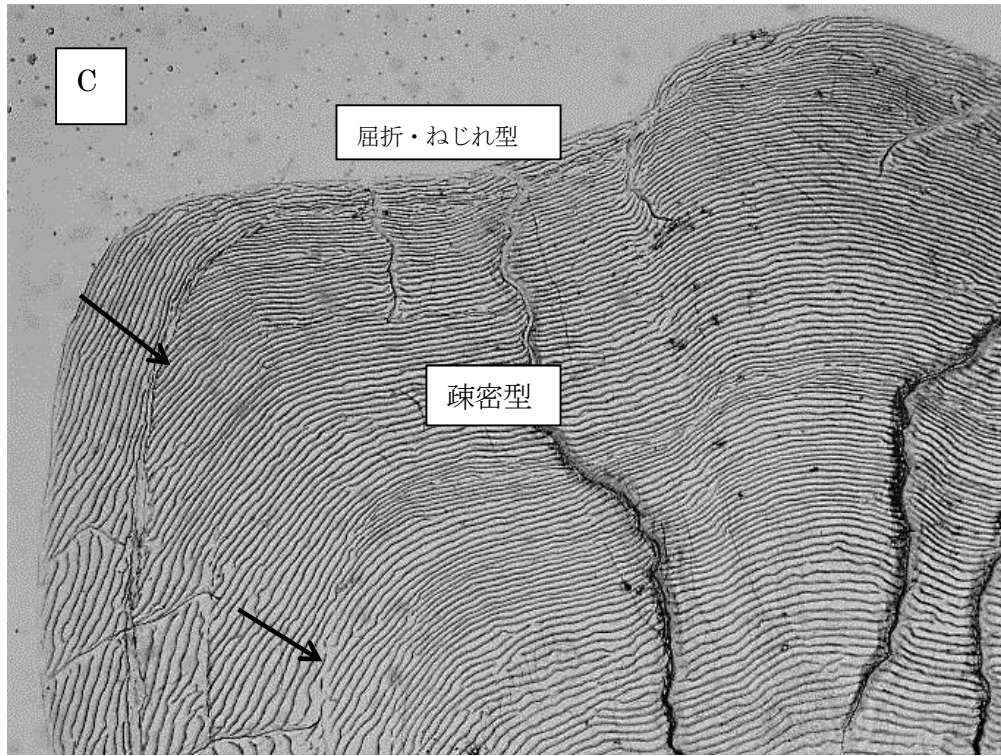




2003年5月1日 那珂湊漁港 体長12.6cm 2輪魚

附図2-6 2輪春季の代表的な標準鱗

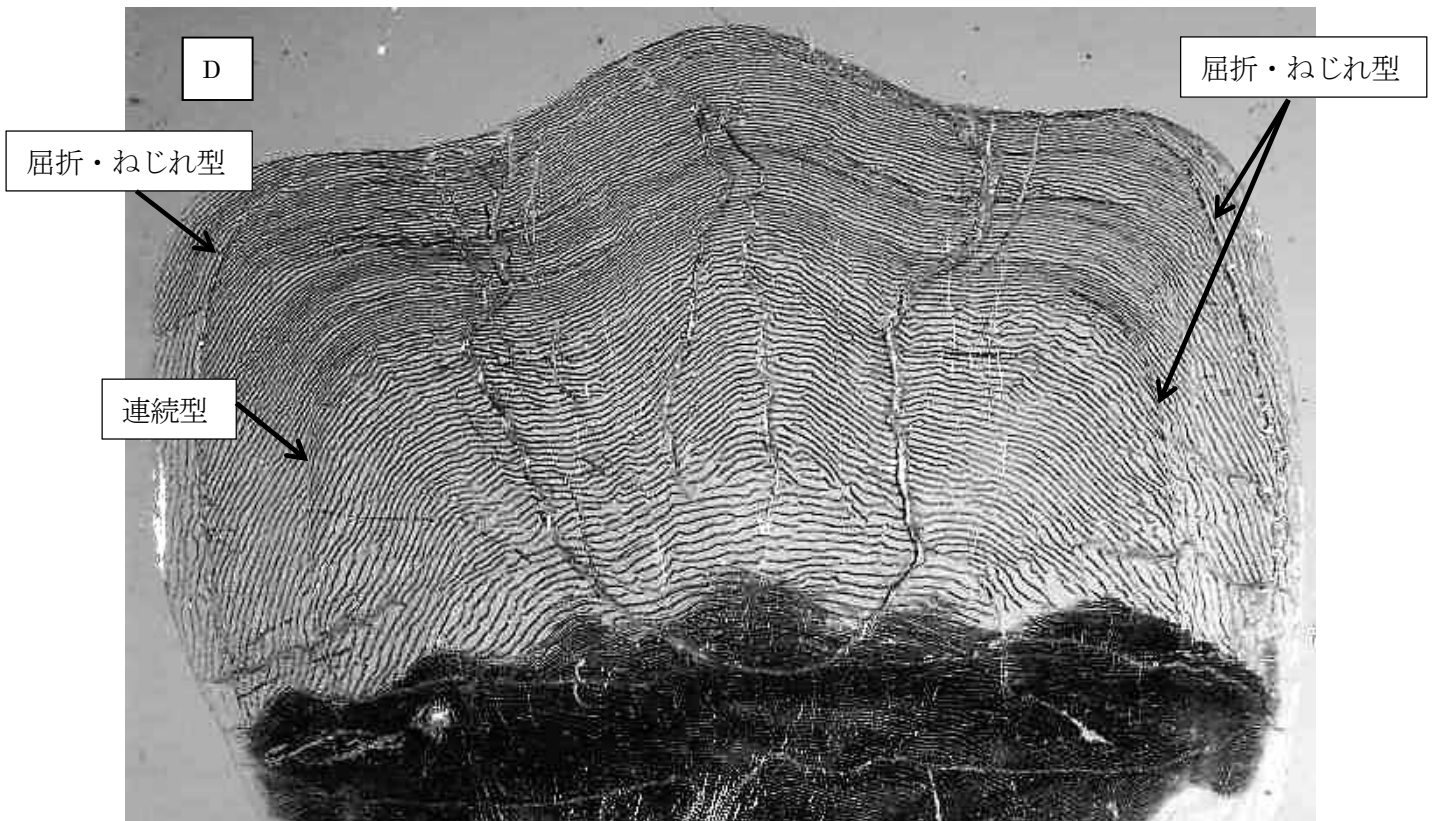
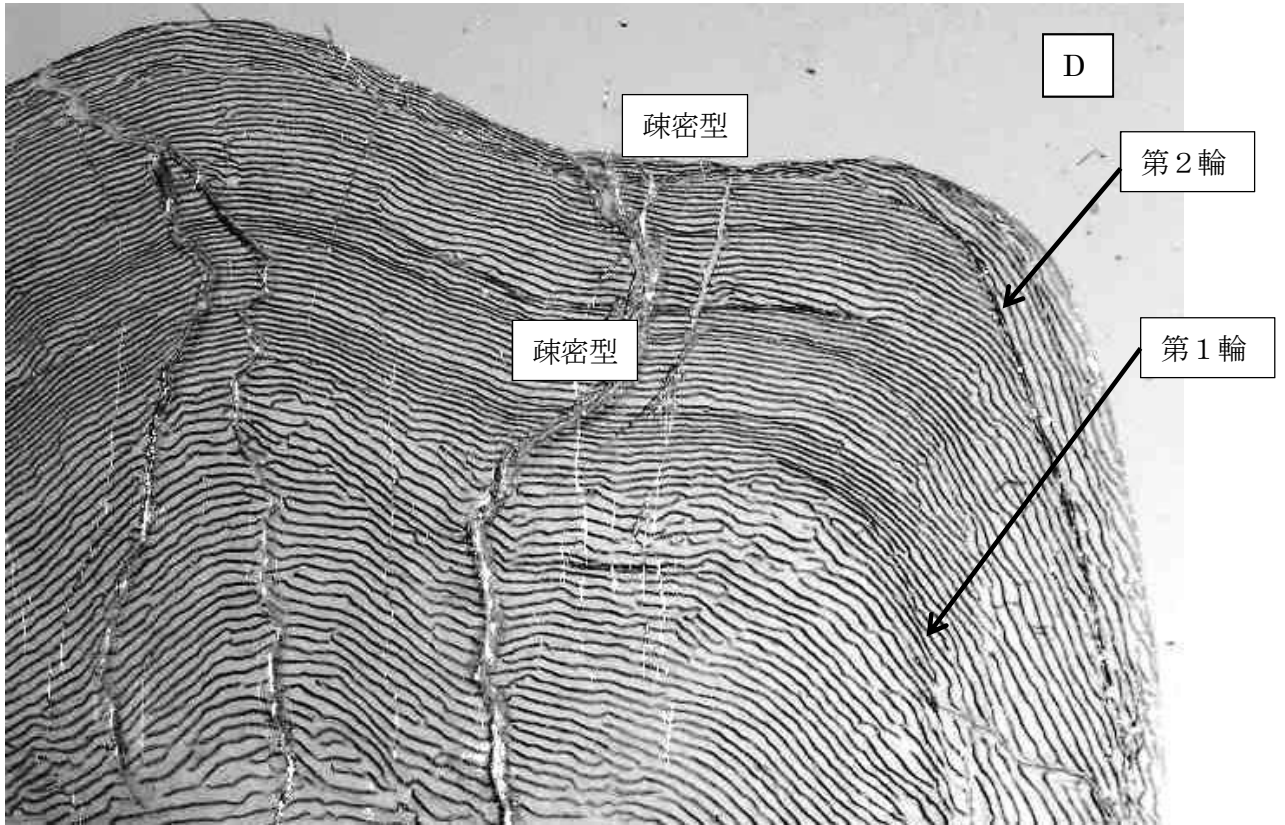




2003年5月27日 波崎漁港 体長11.4cm 2輪魚

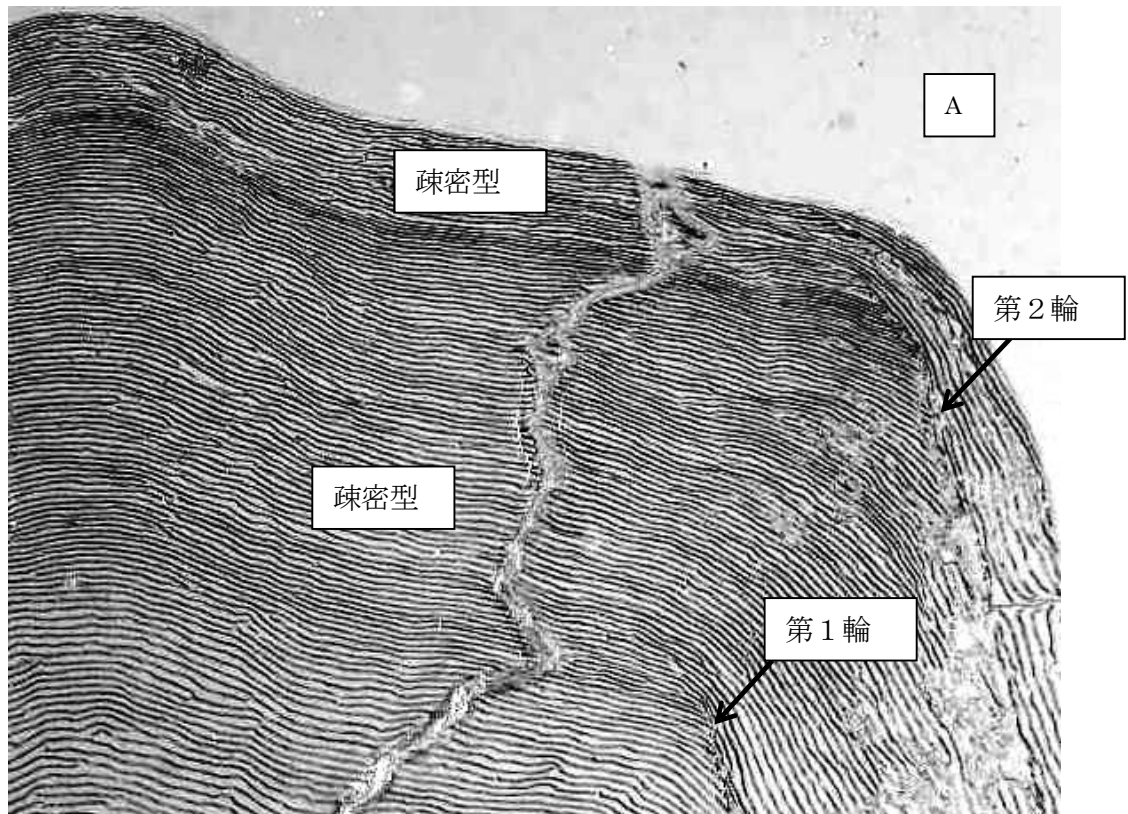
附図 2-6 2輪春季の代表的な標準鱗





2003年5月30日 那珂湊漁港 体長 12.5cm 2輪魚

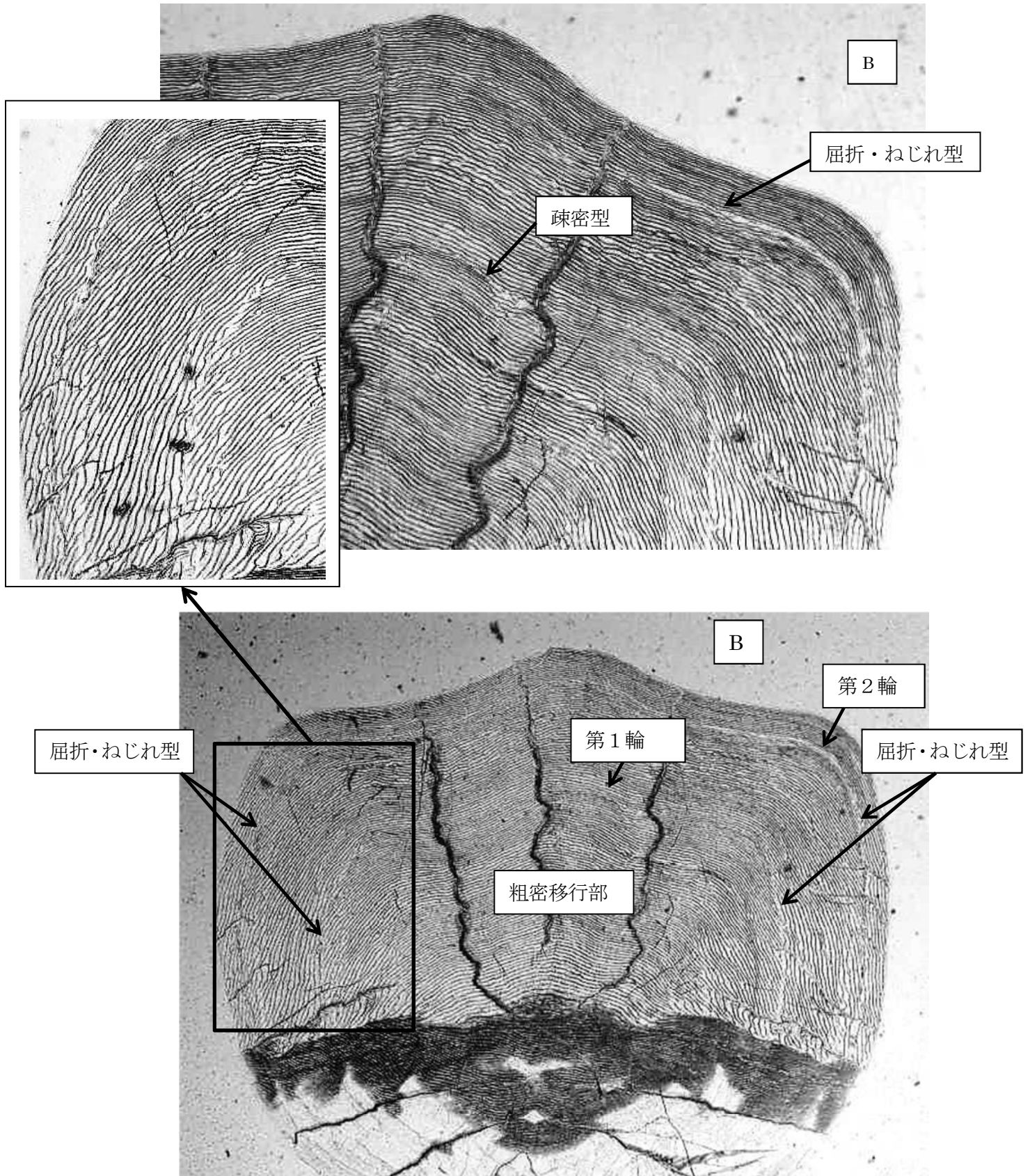
附図 2-6 2輪春季の代表的な標準鱗



2003年10月16日 大洗港 体長12.2cm 2輪魚

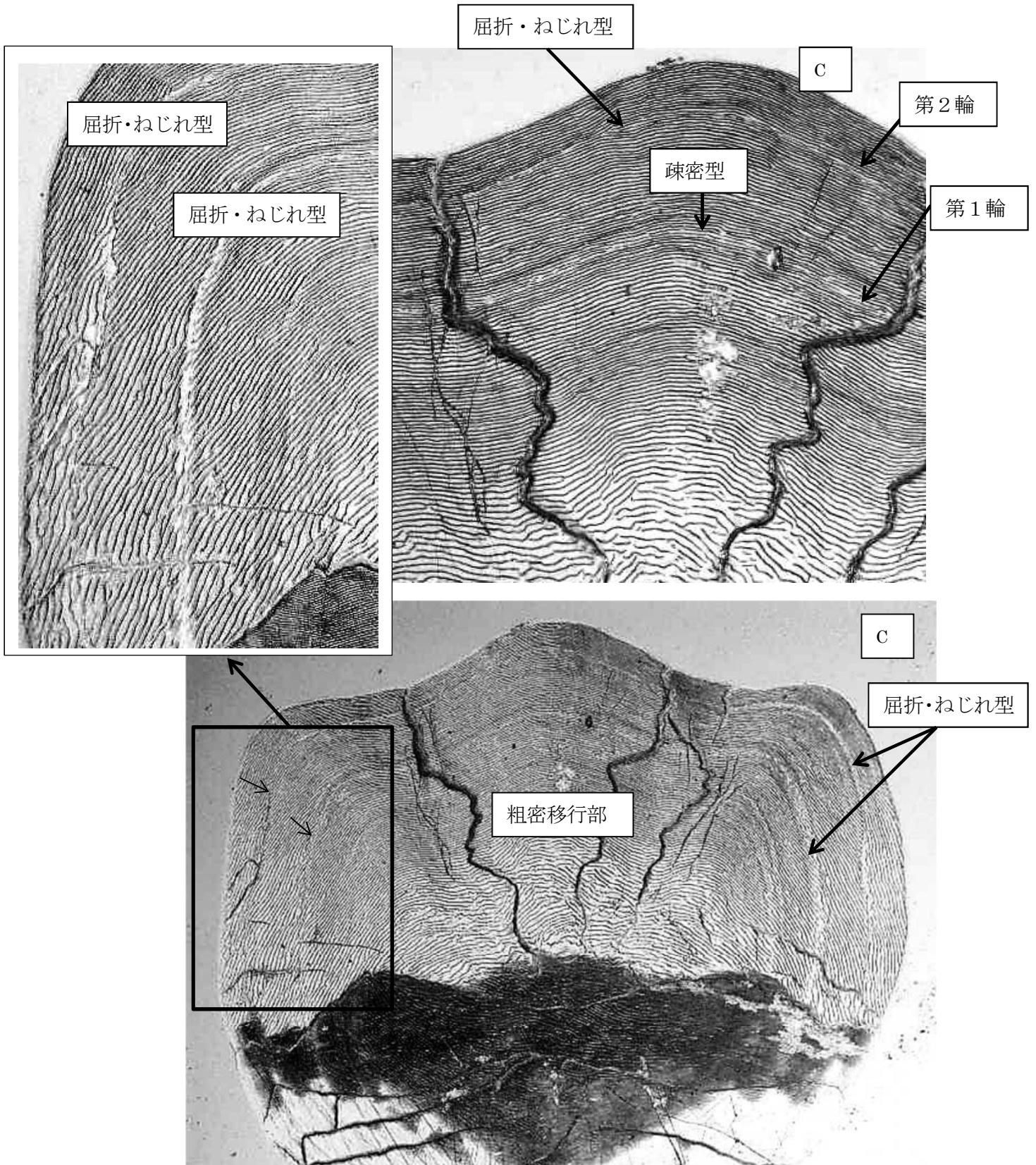
附図 2-7 2輪夏秋季の代表的な標準鱗





2003年10月24日 大洗港 体長11.8cm 2輪魚

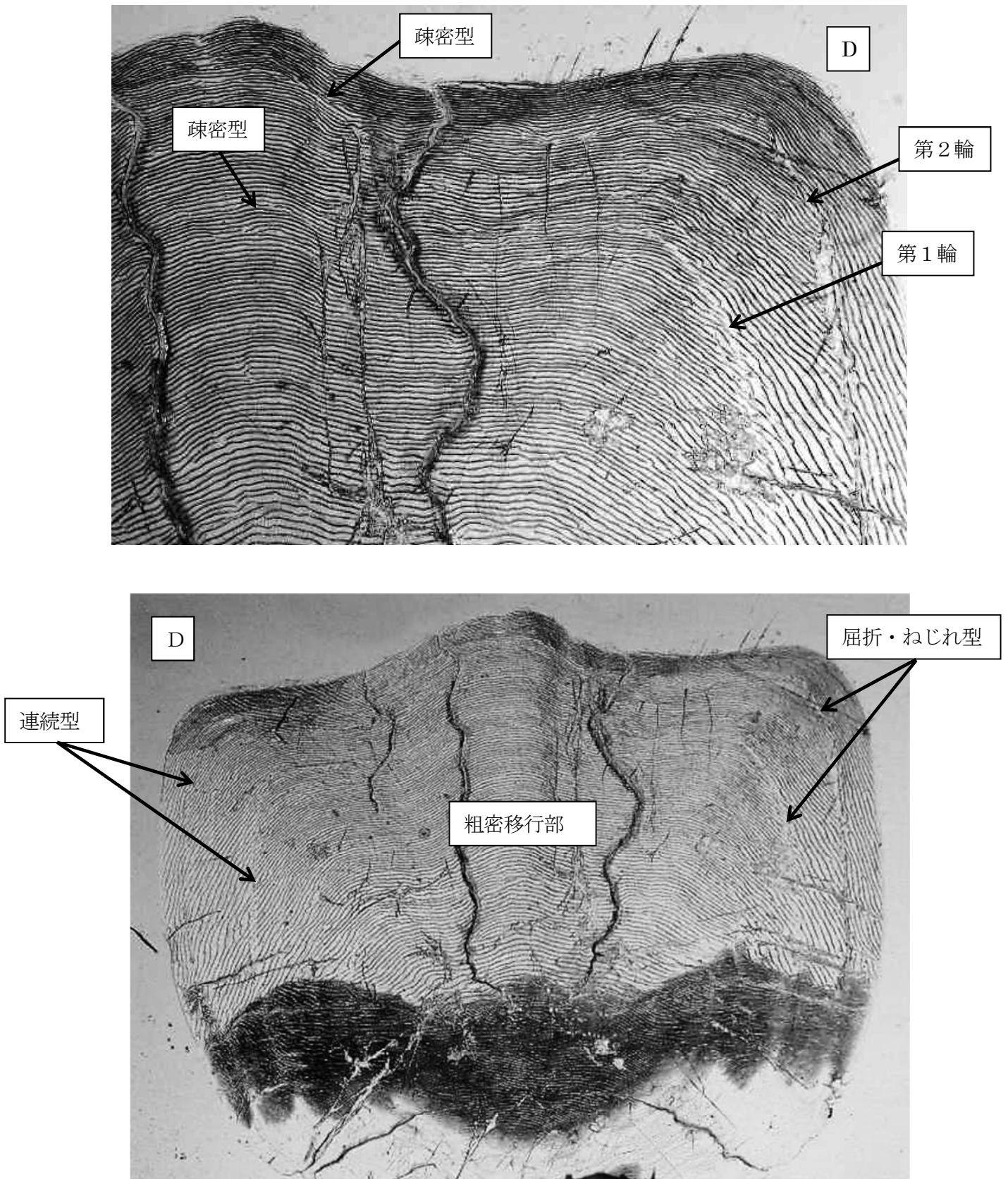
附図2-7 2輪夏秋季の代表的な標準鱗



2003年10月16日 大洗港 体長12.6cm 2輪魚

附図 2-7 2輪夏秋季の代表的な標準鱗





2003年10月16日 大洗港 体長11.6cm 2輪魚

図2-7 2輪夏秋季の代表的な標準鱗