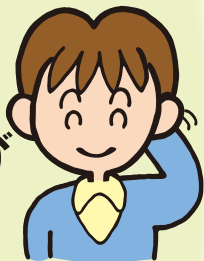


Q1

エコドライブってなに？

Q2

なぜエコドライブが必要なのですか？



Q3

地球温暖化ってどんな影響があるの？



●更に理解を深めるためのサイトのご案内

●日本自動車連盟 (JAF) <http://www.jaf.or.jp>

●省エネルギーセンター <http://www.eccj.or.jp>

●交通エコロジー・モビリティ財団 <http://www.ecomo.or.jp>

あなたもエコドライブを始めませんか。

ふんわりアクセル『eスタート』を実践すると、普通の発進より少し緩やかに発進(最初の5秒で時速20キロが目安)することで、燃費が**10%**程度改善され、地球にも財布にもやさしい。



効果絶大!
その結果…

燃費が10%改善

・燃費15km/ℓの車の場合

$$15 \times (1 + 0.10) = 16.5 \text{ km/ℓ}$$

年間1万kmの走行でガソリン代が9,091円節約

・ガソリン代を150円/ℓとした場合

$$10,000 \div 15 \times 150 = 100,000 \text{ 円}$$

$$10,000 \div 16.5 \times 150 = 90,909 \text{ 円}$$

差引=**9,091円**

年間139kgの二酸化炭素(CO₂)が削減

・ガソリン1ℓは2.3kgのCO₂に相当

$$10,000 \div 15 \times 2.3 = 1,533 \text{ kg}$$

$$10,000 \div 16.5 \times 2.3 = 1,394 \text{ kg}$$

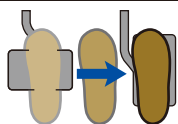
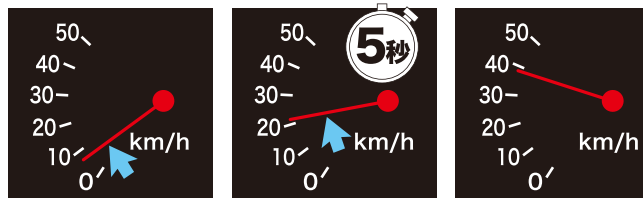
差引=**139kg**

※杉の木約10本分の吸収量に相当

一人ひとりの実践が大きな効果

ふんわりアクセル『eスタート』(10%改善)、加速・減速の少ない運転(2%改善)や減速時の早めのアクセルオフ(2%改善)などのエコドライブで燃費が14%改善したとすると、県内の自動車は約160万台(軽自動車、自動二輪車を除く)あり、全てが実践すると、約30万トンのCO₂排出削減につながります。

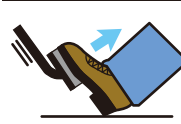
ふんわりアクセル『eスタート』の方法



ブレーキから足を放し1呼吸おくらいでアクセルへ移します。



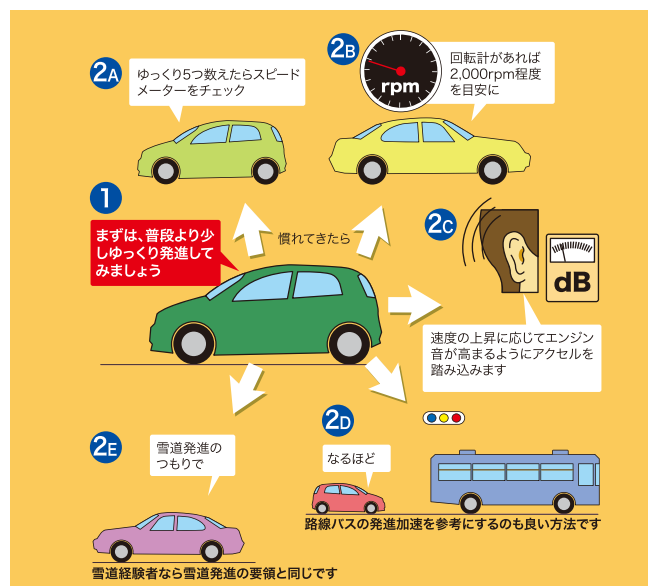
アクセルは、なめらかに、ゆっくり踏み込みます。



流れにのり少し手前で、アクセルを緩めるとスムーズに走行できます。

ポイント

最初の5秒で20km/hになるくらいのペースが目安です。自分にあった方法で試してみてください。



雪道経験者なら雪道発進の要領と同じです

データ出所: (一財)省エネルギーセンター