

□ 近隣のイベント

- 土浦桜まつり（桜川周辺） 3月下旬～4月上旬
- 土浦キララまつり（土浦駅西口、土浦港） 8月第1土日
- 土浦全国花火競技大会（桜川学園大橋付近） 10月第1土曜
- 土浦市産業祭（川口ショッピングモール505） 10月下旬

□ 公的施設等

- 国民宿舎水郷 土浦市大岩田 255 Tel. 029-823-1631
- 霞ヶ浦総合公園ネイチャーセンター 土浦市大岩田 145 Tel. 029-826-4829
- 予科練平和記念館 稲敷郡阿見町廻戸 5-1 Tel. 029-891-3344
- 雄翔館（陸上自衛隊土浦駐屯地武器学校内） Tel. 029-887-1171
- 霞ヶ浦環境科学センター 土浦市沖宿町 1853 Tel. 029-828-0960

楽しいハイキングのために

- 野の花や木は、自然の中でこそ美しいです。自然のままで残しましょう。
- 歩きながらの「タバコ」はやめましょう。火の元には十分注意しましょう。
- 自分のごみは自分で持ち帰りましょう。
- 案内板や標識はみんなの道しるべです。大切にしましょう。
- 交通の不便などがあります。あらかじめよく調べておきましょう。

このコースについてのお問合せ

茨城県 生活環境部 環境政策課
 〒310-8555 茨城県水戸市笠原町978-6 Tel. 029-301-2946
 土浦市 商工観光課(高津庁舎)
 〒300-0812 茨城県土浦市下高津2-7-36 Tel. 029-826-1111
 阿見町 商工観光課
 〒300-0812 茨城県稲敷郡阿見町中央1-1-1 Tel. 029-888-1111

コースのみどころ

このみちは…

霞ヶ浦へ注ぐ桜川にかかる勾橋と、阿見町島津を起終点とするこのコースは、霞ヶ浦湖畔の自然を満喫できる延長約13kmの一般向けの歩道です。

湖岸から土浦市街と筑波山を望む



霞ヶ浦

国内で2番目に広い面積を持ち、ワカサギやエビ等の漁業が盛んです。湖で捕れた魚などは佃煮に加工され、この地域の特産品となっています。釣りやヨット、ウィンドサーフィンなどの利用者も多く、休日には多くの人でにぎわいます。また、土浦港には遊覧船の発着場があり、土浦港周辺の周遊、潮来へのあやめクルーズなど、季節ごとに様々な企画が行なわれています。

（問合せ：土浦市観光協会 TEL/029-824-2810）

霞ヶ浦総合公園

霞ヶ浦に面した湖畔に、国民宿舎水郷をはじめ、万人収容のプールや多目的体育館があり、水と緑に囲まれた休養、スポーツ活動の場として親しまれています。湖畔には水質浄化のために造られた水生植物園や、霞ヶ浦の自然や生き物に関する情報提供と自然観察会などを行なっているネイチャーセンターが設置され、2階からは望遠鏡を使って湖の野鳥観察をすることもできるようになっています。



↑霞ヶ浦湖畔に集う水鳥
←ネイチャーセンター

予科練平和記念館

第一次大戦以降、旧海軍が熟練の飛行士を育てるため、昭和5年に飛行予科練習生制度が発足。阿見町には、昭和14年に神奈川県横須賀から飛行予科練習部が移転、終戦まで全国の予科練教育と訓練の中心的な役割を担ってきました。平成22年2月にオープンした平和記念館では、命の尊さと平和の大切さを伝えるため、阿見町と予科練の歴史、資料の展示を行なっています。



首都圏自然歩道

関東ふれあいの道

茨城県16 予科練ゆかりのみち



勾橋～島津(新屋敷バス停)



霞ヶ浦の帆引船

関東ふれあいの道は、

首都圏に残された美しい自然や歴史遺産などを“みち”で結び、

首都圏を一周する長距離自然歩道です。

茨城県内のルートは、常陸大宮市の御前山県立自然公園、笠間県立自然公園、

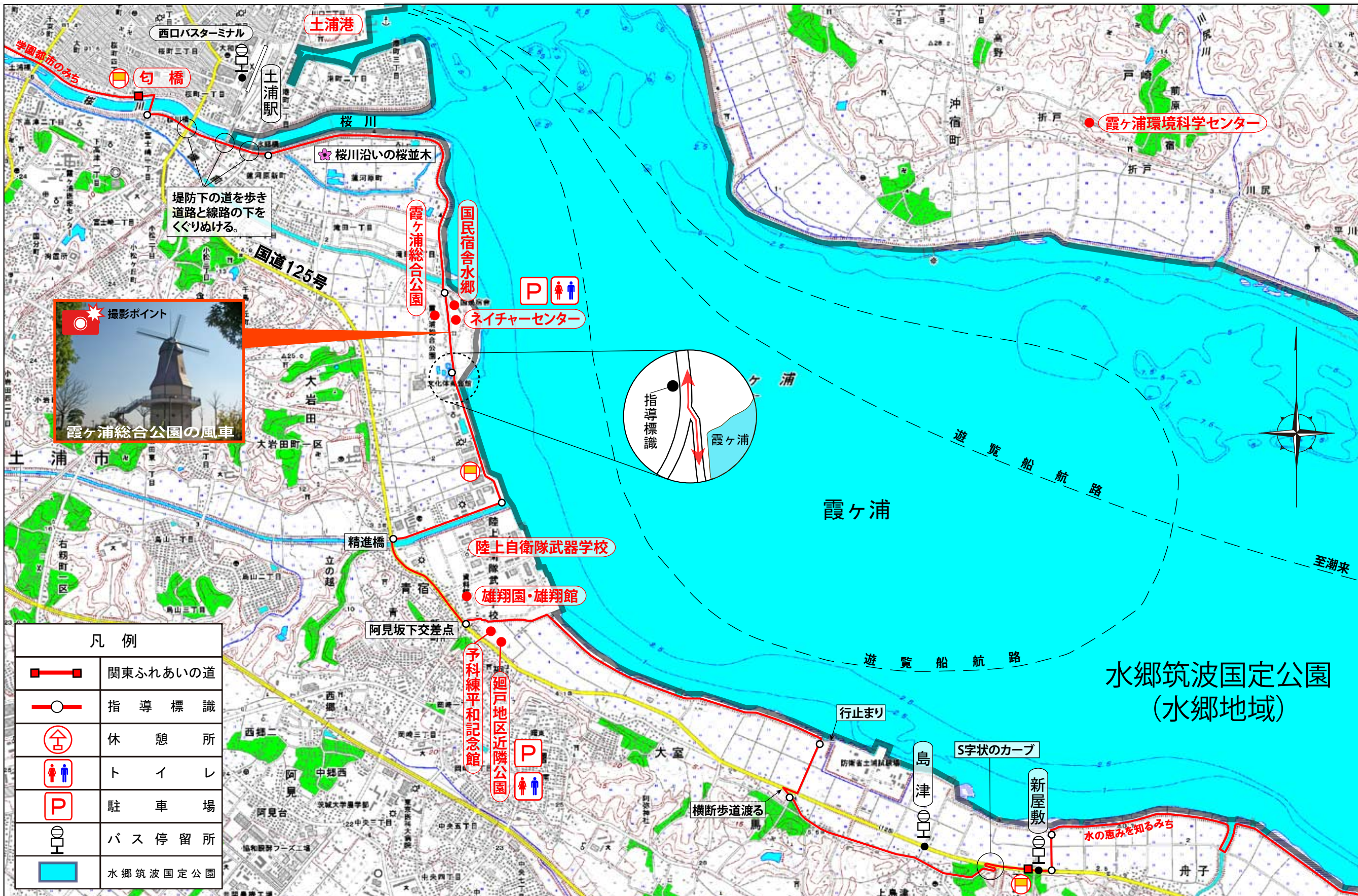
水郷筑波国定公園や筑波研究学園都市を経て、稲敷市に至る延長約255kmで

18コースにより構成されています。

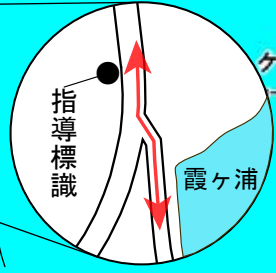
家族や友人と一緒に歩いて見ませんか。



茨城県



堤防下の道を歩き
道路と線路の下を
くぐりぬける。



凡例	
	関東ふれあいの道
	指導標識
	休憩所
	トイレ
	駐車場
	バス停留所
	水郷筑波国定公園

水郷筑波国定公園
(水郷地域)