

平成26年度
茨城県防災ヘリコプター
『つくば』

運 航 実 績



茨 城 県

目 次

1 茨城県防災航空隊の概要		
(1) 組織	1
(2) 運航体制	1
2 防災ヘリコプター「つくば」の運航状況		
(1) 平成26年度及び運航開始以来の運航実績表	2
(2) 緊急運航		
①救急活動	6
②救助活動	8
③災害応急対策活動	12
④火災防御活動	13
⑤広域航空消防防災応援活動	15
(3) 通常運航		
①災害予防対策活動	16
②自隊訓練	17
③一般行政活動	18
④その他	18
⑤整備点検に伴う試験飛行	18
(4) 月別運航可能日数等及び運航不能期間		
①月別運航可能日数等	19
②運航不能期間	20
〈参考〉		
他県受援活動	21
平成26年 運航実績	23
活動写真	24

はじめに

平素より、消防防災をはじめとする関係の皆様には、茨城県防災ヘリコプターつくばの運航につきまして、多大なる御支援、御協力を賜り、心から厚く御礼申し上げます。

さて、本県の防災ヘリコプターは、平成7年度に運航を開始して以来20年が経過したところですが、この間、平成22年度には機体を現在のBK117C-2に更新し、機能や装備の充実を図るとともに、防災航空隊員にあつては日々訓練を積み重ね、山岳や水難の救助活動、傷病者の救急活動、林野火災の消火活動、災害状況の情報収集活動など、様々な活動を通して多くの県民の生命や財産を守ることに寄与してきたところです。

特に、東日本大震災の際は、いち早く県内の被災状況等を県災害対策本部に伝達したり、緊急消防援助隊として東北地方の被災地に出向き、他県等の防災ヘリコプターと連携しながら救助や消火活動等を行うなど、ヘリコプターの持つ高速性や機動性を十分に活かした活動を実施してまいりました。

近年の災害は、地球規模での気候変動等もあり、益々複雑化、大規模化しており、住民の消防行政に対する期待はこれまで以上に大きなものとなってきています。

こうした中、防災ヘリコプターに求められる役割も更に多様化していくことから、隊員にあつては弛まぬ訓練を継続していくとともに、関係機関とは綿密な連携体制を構築していくなど、今後とも防災航空隊の充実強化を図ることで、皆様方からの期待に応えていく所存でありますので、引き続き御支援と御協力をお願い申し上げます。

平成27年5月

茨城県防災・危機管理局
消防安全課防災航空室長

1 茨城県防災航空隊の概要

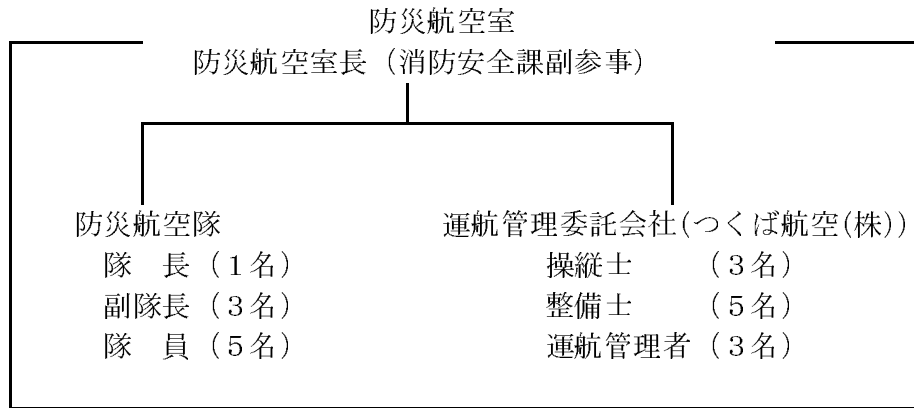
茨城県防災航空隊は、平成7年4月1日に設置されて以来、防災ヘリコプター「つくば」を運用し、救急救助活動や林野火災等の消火活動、災害時の情報収集活動などに機動的に対応しています。

防災航空隊の組織及び運航体制は以下のとおりです。

(1) 組織

生活環境部長（総括管理者）

消防安全課長（運航管理責任者）



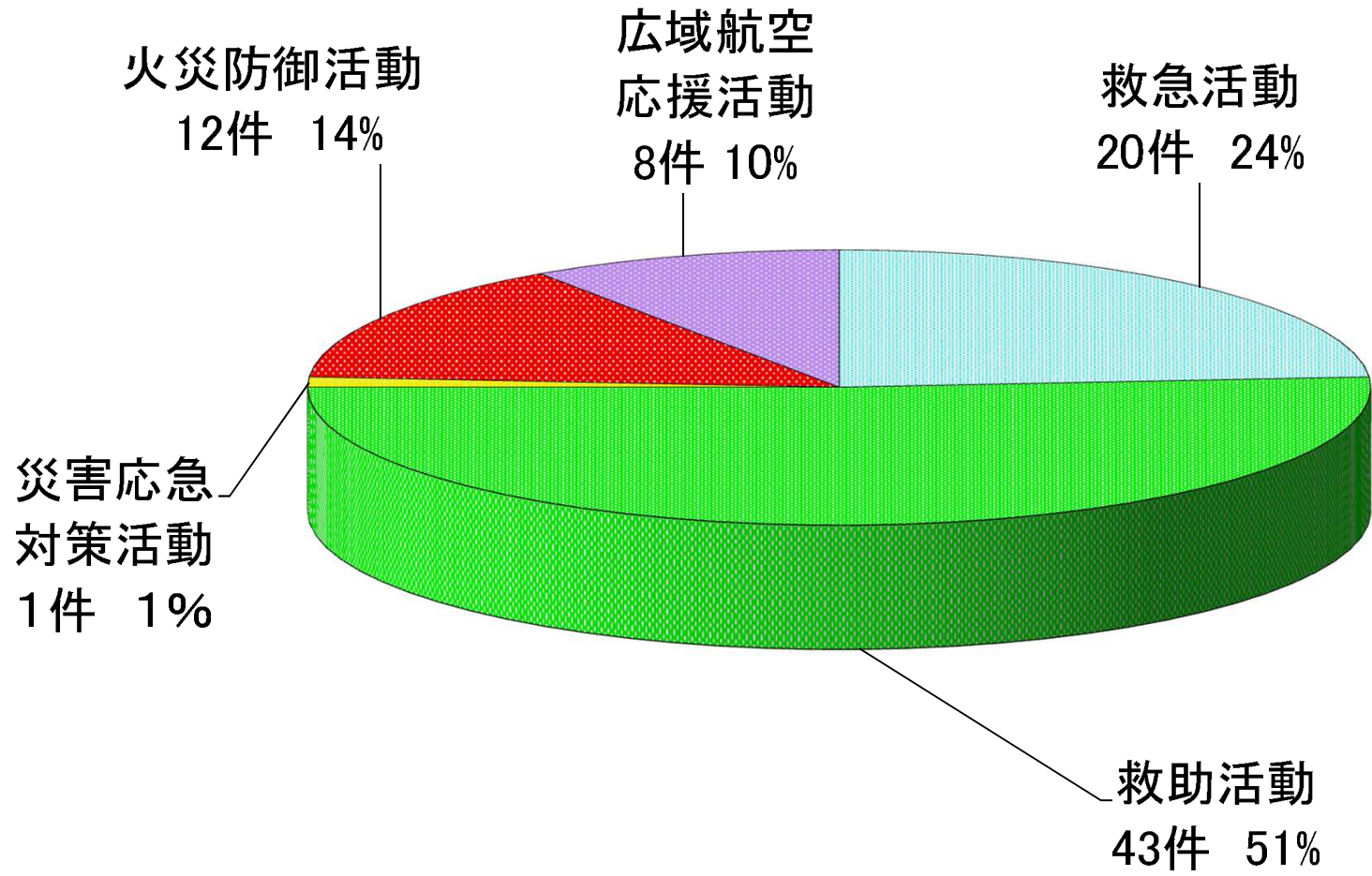
(2) 運航体制

- a) 運航開始 平成7年4月1日
 - b) 基地 茨城県つくば市上境992「つくばヘリポート」
 - c) 勤務時間 365日交代勤務
 - d) 運航時間 8時30分から17時15分
(緊急運航は、日の出から日没まで)
 - e) 常駐人員
 - ア) 防災航空隊員 (派遣消防職員) 5名以上
 - イ) 操縦士 (委託会社) 1名
 - ウ) 整備士 (委託会社) 2名
 - エ) 運航管理 (委託会社) 1名
- 計 9名以上

(1) 平成26年度運航実績表

運航区分	緊急運航										通常運航										合計		運航不能日						
	救急活動		救助活動		災害応急対策活動		火災防衛活動		広域航空消防防災応援活動		災害予防対策活動		自隊訓練		一般行政活動		その他の活動		整備点検										
月別	件数	時間	件数	時間	件数	時間	件数	時間	件数	時間	件数	時間	件数	時間	件数	時間	件数	時間	件数	時間	件数	時間	日数						
4月	1	1:25	4	6:25			4	7:02	8	24:28	1	1:15	15	14:25	1	1:10			1	0:10	35	56:20	4						
5月	1	2:20	1	1:30									2	1:35			1	1:30	1	0:10	6	7:05	25						
6月																					0	0:00	30						
7月	6	5:40	8	11:05							3	2:40	12	10:40	2	2:20	1	2:00	1	1:15	33	35:40	4						
8月	4	1:00	5	3:55							2	2:30	18	15:05	1	1:10					30	23:40	3						
9月	4	0:40	11	15:15							3	3:20	13	12:05							31	31:20	5						
10月	2	2:50	7	11:10	1	0:20					11	7:45	15	12:55						2	0:20	38	35:20	2					
11月			3	9:40							3	3:55	3	2:00	2	3:10	1	1:45	1	0:10	13	20:40	21						
12月																					0	0:00	31						
1月																					0	0:00	31						
2月			2	2:05			4	6:20			3	2:15	11	7:30			1	2:00	2	0:45	23	20:55	12						
3月	2	2:50	2	2:00			4	3:40			2	3:00	25	24:25							35	35:55	0						
合計	20	16:45	43	63:05	1	0:20	12	17:02	8	24:28	28	26:40	114	100:40	6	7:50	4	7:15	8	2:50	244件		168日						
	6.3%		23.6%		0.1%		6.4%		9.2%		10.0%		37.7%		2.9%		2.7%		1.1%		266時間55分								
	84件					121時間40分					46%					160件					145時間15分					54%			

平成26年度 緊急運航内訳

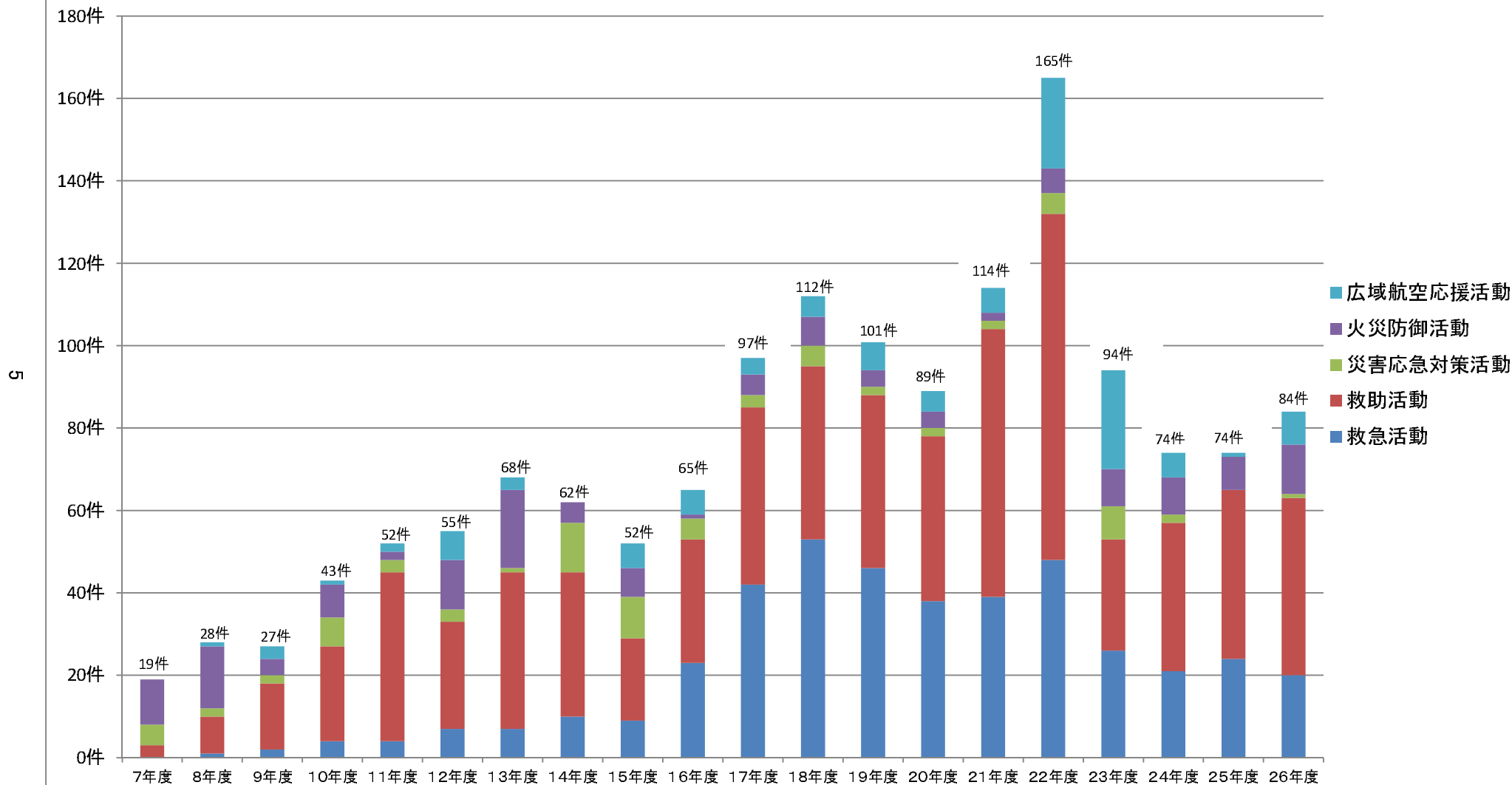


運航開始以来の運航実績表

運航区分	緊急運航										通常運航										合計		運航不能日		
	救急		救助		災害応急対策		火災防御		広域航空 応援活動		災害予防対策		自隊訓練		一般行政		その他		整備点検						
年度	件数	時間	件数	時間	件数	時間	件数	時間	件数	時間	件数	時間	件数	時間	件数	時間	件数	時間	件数	時間	件数	時間	件数	時間	日数
7年～ 22年	333	232:28	557	747:27	69	94:47	112	169:15	79	164:22	745	688:31	2064	2053:49	241	252:00	56	135:47	147	102:55	4403件		1213		
累計	1150件					1408時間19分					3253件					3233時間02分					4641時間21分				

23 年度	26	18:25	27	30:35	8	16:25	9	8:50	24	26:35	42	34:00	127	111:35	6	4:55	3	4:30	6	3:20	278件		67
	94件					100時間50分					184件					158時間20分					259時間10分		
24 年度	21	8:40	36	38:45	2	1:45	9	8:15	6	9:15	43	35:55	144	122:15	10	9:35	2	3:15	9	2:15	282件		65
	74件					66時間40分					208件					173時間15分					239時間55分		
25 年度	24	11:40	41	59:00	0	0:00	8	8:25	1	2:20	36	28:10	140	121:00	8	8:45	2	3:10	6	1:25	266件		91
	74件					81時間25分					192件					162時間30分					243時間55分		
26 年度	20	16:45	43	63:05	1	0:20	12	17:02	8	24:28	28	26:40	114	100:40	6	7:50	4	7:15	8	2:50	244件		168
	84件					121時間40分					160件					145時間15分					266時間55分		
総 累計	424	287:58	704	938:52	80	113:17	150	211:47	118	227:00	894	813:16	2589	2509:19	271	283:05	67	153:57	176	112:45	5473件		1604
	1476件					1778時間54分					3997件					3872時間22分					5651時間16分		

平成7年度～平成26年度 緊急運航状況



(2) 緊急運航

① 救急活動

- イ 山村等からの救急患者の搬送
- ロ 傷病者発生地への医師搬送及び医療機材等の輸送
- ハ 高度医療機関のない地域からの傷病者の転院搬送
- ニ 高速道路等の大規模事故における傷病者の搬送

件数	月 日	活動種別	発 生 場 所 等	搬送人数	飛行時間
1	4月8日	ハ	東茨城郡城里町 石塚地方病院（場外 常北総合運動公園） ～神奈川県鎌倉市 湘南鎌倉総合病院（同病院屋上ヘリポート） 湘南鎌倉総合病院ドクターへ引継ぐ（女性）	1名	1時25分
2	5月4日	ハ	東茨城郡茨城町 水戸医療センター（同病院ヘリポート） ～宮城県仙台市 東北大学病院（同病院屋上ヘリポート） 東北大学病院ドクターへ引継ぐ（男性）	1名	2時20分
3	7月6日	イ	つくば市 筑波山 御幸ヶ原コース 男女川源流付近 ～つくば市 筑波メディカルセンター病院（同病院屋上ヘリポート） 筑波メディカルセンター病院ドクターへ引継ぐ（女性）	1名	0時05分
4	7月8日	イ	日立市 助川町1224林班 林野 ～日立市（場外 日立市消防拠点広場） 日立市消防本部救急隊へ引継ぐ（男性）	1名	0時50分
5	7月15日	ハ	日立市 日立総合病院（場外 浜の宮グラウンド） ～富山県富山市 富山県立中央病院（同病院屋上ヘリポート） 富山県立中央病院ドクターへ引継ぐ（男性）	1名	3時15分
6	7月21日	イ	ひたちなか市 磯崎町 茨城県栽培技術センター東側岩場 ～ひたちなか市（場外 オフサイトセンター） ひたちなか・東海広域事務組合消防本部救急隊へ引き継ぐ（男性）	1名	0時05分
7	7月30日	イ	久慈郡大子町 頃藤地内 久慈川中州 ～久慈郡大子町（場外 湯の里公園） 大子町消防本部救急隊へ引き継ぐ（男性）	1名	0時05分
8	7月31日	ハ	笠間市 茨城県立中央病院（同病院屋上ヘリポート） ～神奈川県三浦郡葉山町 葉山ハートセンター（場外 南郷上ノ山公園） 葉山ハートセンタードクターへ引継ぐ（女性）	1名	1時20分
9	8月5日	ハ	つくば市 筑波メディカルセンター病院（同病院屋上ヘリポート） ～東京都板橋区 帝京大学医学部附属病院（同病院屋上ヘリポート） 帝京大学医学部附属病院ドクターへ引継ぐ（男性）	1名	0時45分
10	8月6日	イ	つくば市 筑波山 御幸ヶ原コース中野茶屋跡地付近 ～つくば市（場外 つくばヘリポート） つくば市消防本部救急隊へ引継ぐ（女性）	1名	0時05分

件数	月 日	活動種別	発 生 場 所 等	搬送人数	飛行時間
11	8月17日	イ	久慈郡大子町 頃藤地内 上小川キャンプ場 久慈川中州 ～久慈郡大子町 (場外 湯の里公園) 大子町消防本部救急隊へ引継ぐ (男性)	1名	0時05分
12	8月21日	イ	常陸太田市 上深萩町地内 山林 ～常陸太田市 (場外 里美中学校) 常陸太田市消防本部救急隊へ引継ぐ (男性)	1名	0時05分
13	9月18日	ハ	取手市 J Aとりで総合医療センター病院 ～つくば市 筑波大学附属病院 (同病院屋上ヘリポート) 筑波大学附属病院ドクターへ引継ぐ (男性)	1名	0時25分
14	9月22日	イ	久慈郡大子町 袋田地内 生瀬富士付近 ～久慈郡大子町 (場外 湯の里公園) 大子町消防本部救急隊へ引継ぐ (女性)	1名	0時05分
15	9月23日	イ	つくば市 宝篋山 常願寺コース野鳥の森付近 ～つくば市 (場外 つくばヘリポート) つくば市消防本部救急隊へ引継ぐ (女性)	1名	0時05分
16	9月30日	イ	つくば市 筑波山 御幸ヶ原コース桜塚付近 ～つくば市 筑波メディカルセンター病院 (同病院屋上ヘリポート) 筑波メディカルセンター病院ドクターへ引継ぐ (男性)	1名	0時05分
17	10月4日	イ	久慈郡大子町 久野瀬 大生瀬トンネル付近 ～久慈郡大子町 (場外 大子広域公園) 大子町消防本部救急隊へ引継ぐ (男性)	1名	0時05分
18	10月23日	ハ	那珂郡東海村 茨城東病院 (場外 阿漕ヶ浦運動公園ホッケー場) ～宮城県仙台市 東北大学病院 (同病院屋上ヘリポート) 東北大学病院ドクターへ引継ぐ (男性)	1名	2時45分
19	3月12日	ハ	つくば市 筑波大学附属病院 (同病院屋上ヘリポート) ～東京大学医学部附属病院 (同病院屋上ヘリポート) 東京大学医学部附属病院ドクターへ引継ぐ (男性)	1名	0時45分
20	3月30日	ハ	水戸市 水戸協同病院 (場外 千波公園ふれあい広場) ～福島赤十字病院 (場外 信夫ヶ丘競技場) 福島市消防本部救急隊へ引継ぐ (男性)	1名	2時05分
合 計			20 件	搬送人数 20名	飛行時間 16時45分

② 救助活動

- イ 河川・海等での水難事故等における捜索・救助
- ロ 山岳遭難事故等における捜索・救助
- ハ 高層建築物火災による救助
- ニ 山崩れ等の災害により陸上から接近できない被災者等の救出

件数	月 日	活動種別	発 生 場 所 等	救助人数	飛行時間
1	4月12日	イ	取手市 戸頭 新大利根橋下流50m 利根川 60歳代男性が新大利根橋から利根川に飛び込んだとの緊急運航要請 捜索実施, 発見に至らず		3時30分
2	4月25日	ロ	常陸太田市 折橋町地内 72歳男性が入山し道に迷い, 現在地がわからないとの緊急運航要請 捜索実施中, 消防隊が要救助者を発見し要請解除		1時00分
3	4月27日	イ	稲敷郡河内町 龍ヶ崎町歩 大利根飛行場南側 利根川 利根川にパラシュートが落下したとの緊急運航要請 捜索実施中, 要救助者を救急車に収容との無線を傍受し要請解除		0時25分
4	4月29日	ロ	常陸太田市 上高倉町持方地内山林 73歳男性が山林にて行方不明との緊急運航要請 捜索実施, 発見に至らず		1時30分
5	5月1日	イ	神栖市 東和田 鹿島石油5号バース付近 20歳男性が船の綱とり作業中に海に転落し行方不明との緊急運航要請 潜水隊により要救助者を発見, シンチハーネスによりスライド救出し救急隊に引き継ぐ(男性)	1名	1時30分
6	7月6日	ロ	つくば市 筑波山 御幸ヶ原コース男女川源流付近 45歳女性が負傷し自力歩行困難との緊急運航要請 バックボードにより救助(救助後救急搬送)(女性)	1名	0時50分
7	7月21日	イ	ひたちなか市 磯崎町 茨城県栽培技術センター東側岩場 40歳代男性が海に潜っていて流され, 行方不明との緊急運航要請 消防隊により確保されていた要救助者をデラックスSVSにより救助(救助後救急搬送)男性	1名	0時55分
8	7月21日	イ	銚田市 沢尻 No.35ヘッドランド付近 (1日目) 24歳男性が溺れて見えなくなったとの緊急運航要請 捜索実施, 発見に至らず		1時10分
9	7月22日	イ	銚田市 沢尻 No.35ヘッドランド付近 (2日目) 24歳男性が溺れて見えなくなったとの緊急運航要請 捜索実施, 発見に至らず		3時35分
10	7月23日	イ	銚田市 沢尻 No.35ヘッドランド付近 (3日目) 24歳男性が溺れて見えなくなったとの緊急運航要請 捜索実施, 発見に至らず		2時00分
11	7月24日	イ	銚田市 沢尻 No.34ヘッドランド付近 No.34ヘッドランド付近で人らしきものが浮いているとの緊急運航要請 捜索実施, 発見に至らず		1時00分

件数	月 日	活動種別	発 生 場 所 等	救助人数	飛行時間
12	7月27日	イ	鹿嶋市 平井 平井浜海水浴場 36歳男性が水上バイクで沖に出たまま戻らず行方不明との緊急運航要請 飛行中、消防隊から行方不明者の所在を確認との無線を傍受し要請解除		0時25分
13	7月30日	イ	久慈郡太子町 頃藤地内 久慈川中州 77歳男性が溺れ消防隊が救出、中州から搬送困難との緊急運航要請 エバックハーネスにより救助（救助後救急搬送）（男性）	1名	1時10分
14	8月6日	ロ	つくば市 筑波山 御幸ヶ原コース中野茶屋跡地付近 57歳女性が動けなくなり、消防隊による搬送困難との緊急運航要請 デラックスSVSにより救助（救助後救急搬送）（女性）	1名	0時30分
15	8月17日	イ	久慈郡太子町 頃藤地内 上小川キャンプ場 久慈川中州 39歳男性が溺れ中州にてCPA状態、消防隊による搬送困難との緊急運航要請 エバックハーネスにより救助（救助後救急搬送）（男性）	1名	1時05分
16	8月18日	イ	土浦市 大岩田 霞ヶ浦沖合湖上 67歳男性が手漕ぎボートで沖に出たところ戻れなくなったとの緊急運航要請 捜索実施中、消防隊から要救助者が自力で岸にたどり着いたとの無線を傍受し要請解除		0時50分
17	8月20日	ロ	笠間市 上郷 愛宕山ハイキングコース 50歳男性が負傷し動けなくなったとの緊急運航要請 現場上空到着時、消防隊にて対応可能との無線を傍受し要請解除		0時20分
18	8月21日	ロ	常陸太田市 上深荻町地内 山林 男性が作業中、倒木に下肢を挟まれ負傷したとの緊急運航要請 バックボードにより救助（救助後救急搬送）（男性）	1名	1時10分
19	9月2日	イ	取手市 宮和田 JR鉄橋下 小貝川 人らしきものが浮いているとの緊急運航要請 現場上空到着時、消防隊から要救助者発見の無線を傍受し、救出活動の安全監視を実施する。		0時30分
20	9月3日	イ	神栖市 波崎地内 波崎海水浴場 （1日目） 男性4名が流されたとの緊急運航要請 デラックスSVSにより岸までスライド救出し救急隊に引き継ぐ（男性）	1名	1時40分
21	9月4日	イ	神栖市 波崎地内 波崎海水浴場 （2日目） 3日の行方不明者捜索のため緊急運航要請 捜索実施、発見に至らず		3時45分
22	9月5日	イ	神栖市 波崎地内 波崎海水浴場 （3日目） 3日の行方不明者捜索のため緊急運航要請 捜索実施、発見に至らず		3時55分
23	9月7日	イ	神栖市 波崎地内 波崎海水浴場 3日の行方不明者の内1名が発見されたため、残りの行方不明者捜索のため緊急運航要請 捜索実施、発見に至らず		1時30分
24	9月8日	イ	神栖市 波崎地内 波崎海水浴場 3日の行方不明者の内1名が発見されたため、残りの行方不明者捜索のため緊急運航要請 捜索実施、発見に至らず		1時30分

件数	月 日	活動種別	発 生 場 所 等	救助人数	飛行時間
25	9月18日	イ	常総市 水海道元町地内 豊水橋 鬼怒川 女性が豊水橋から鬼怒川に飛び込んで流されているとの緊急運航要請 飛行中、消防隊により要救助者確保との無線を傍受し要請解除		0時05分
26	9月22日	ロ	久慈郡大子町 袋田地内 生瀬富士付近 69歳女性が道に迷い下山できなくなったとの緊急運航要請 デラックスSVSにより救助（救助後救急搬送）（女性）	1名	1時10分
27	9月23日	ロ	つくば市 小田 宝篋山 常願寺コース野鳥の森付近 56歳女性が自力歩行不可、搬送困難のため緊急運航要請 デラックスSVSにより救助（救助後救急搬送）（女性）	1名	0時15分
28	9月28日	イ	潮来市 釜谷731 北浦渚管理釣り場50mから100m沖合付近 北浦沖合にてヨットのエンジンが停止、男性1名が取り残されているため緊急運航要請 デラックスSVSにより岸までスライド救出し消防隊に引き継ぐ（男性）	1名	0時35分
29	9月30日	ロ	つくば市 筑波 筑波山 御幸ヶ原コース桜塚付近 急病人（62歳男性）発生との緊急運航要請 デラックスSVSにより救助（救助後救急搬送）（男性）	1名	0時20分
30	10月4日	ロ	久慈郡大子町 久野瀬 大生瀬トンネル付近 75歳男性が重機の下敷きになったとの緊急運航要請 バックボードにより救助（救助後救急搬送）（男性）	1名	1時15分
31	10月7日	イ	常陸大宮市 小祝385-2 久慈川支流付近（1日目） 85歳男性が水田を見に行っただけで行方不明になったとの緊急運航要請 捜索実施、発見に至らず		2時35分
32	10月8日	イ	常陸大宮市 小祝385-2 久慈川支流付近（2日目） 7日の行方不明者捜索のため緊急運航要請 捜索実施、発見に至らず		3時05分
33	10月9日	イ	常陸大宮市 小祝385-2 久慈川支流付近（3日目） 7日の行方不明者捜索のため緊急運航要請 捜索実施、発見に至らず		3時00分
34	10月13日	イ	銚田市 玉田 No.32ヘッドランド付近 サーフィンをしていた人が流されたとの緊急運航要請 現場上空到着時、消防隊から要救助者は自力で岸にたどり着いたとの無線を傍受し要請解除		0時25分
35	10月15日	イ	猿島郡五霞町 山王 中の島公園付近 男性1名が利根川に飛び込んだとの緊急運航要請 捜索実施中、消防隊により要救助者を確保との無線を傍受し要請解除		0時30分
36	10月17日	イ	水戸市 飯富町 藤井川 男性1名が流されているとの緊急運航要請 飛行中、消防隊により発見し対応可能との無線を傍受し要請解除		0時20分
37	11月2日	イ	鹿嶋市 北浜 鹿嶋港南防波堤（1日目） 70歳男性が釣りをしていた行方不明になったとの緊急運航要請 捜索実施、発見に至らず		3時50分

件数	月 日	活動種別	発 生 場 所 等	救助人数	飛行時間
38	11月3日	イ	鹿嶋市 北浜 鹿島港南防波堤 (2日目) 2日の行方不明者捜索のため緊急運航要請 捜索実施, 発見に至らず		3時00分
39	11月4日	イ	鹿嶋市 北浜 鹿島港南防波堤 (3日目) 2日の行方不明者捜索のため緊急運航要請 捜索実施, 発見に至らず		2時50分
40	2月15日	イ	神栖市 谷田部 利根かもめ大橋付近 小型ボートが転覆し男性2名が流されているとの緊急運航要請 捜索実施中, 要救助者確保の連絡が入り要請解除		1時05分
41	2月20日	イ	筑西市 茂田地内 79歳女性が川に転落した可能性があるとの緊急運航要請 捜索実施, 発見に至らず		1時00分
42	3月20日	イ	古河市 前林地内 利根川 72歳男性が川に飛び込んだ可能性があるとの緊急運航要請 捜索実施, 発見に至らず		1時10分
43	3月25日	ロ	日立市 入四間地内 御岩神社付近 46歳女性が遭難したとの緊急運航要請 捜索実施中, 要救助者確保の連絡が入り要請解除		0時50分
合 計			43 件	救助人数 13名	飛行時間 61時35分

③ 災害応急対策活動

- イ 地震，台風，豪雨等の災害の状況把握
- ロ 津波情報等の広報及び海面の監視
- ハ 被災地等の孤立場所等への緊急物資，衣料品等の輸送及び応援要員・医師等の搬送
- ニ ガス爆発事故，高速道路等での大規模事故等の状況把握
- ホ 各種災害等における住民への避難誘導及び警報等の広報

件数	月 日	活動種別	発 生 場 所 等	飛行時間
1	10月7日	イ	石岡市柿岡地内 恋瀬川 五輪堂橋～下川橋 台風18号に伴う河川調査，災害応急対策活動緊急運航要請 恋瀬川五輪堂橋～下川橋までの範囲の河川状況調査実施	0時20分
合 計				飛行時間 0時間20分

④ 火災防御活動

イ 林野火災等における空中からの消火活動

ロ 火災における情報収集，伝達，住民等への避難誘導等の広報

ハ 交通遠隔地への消火機材，消火要員等の輸送

件数	月 日	活動種別	発 生 場 所 等 (散 水 回 数 ・ 散 水 量)	飛行時間
1	4月13日	イ	東茨城郡城里町 下古内 林野火災発生，空中消火要請 消火バケツにて24回散水 11,500ℓ	2時52分
2	4月15日	イ	稲敷郡阿見町 島津 林野火災発生，空中消火要請 消火バケツにて9回散水 4,500ℓ	1時00分
3	4月15日	イ	常陸太田市 小菅町 (1日目) 林野火災発生，空中消火要請 消火バケツにて13回散水 6,650ℓ	2時15分
4	4月16日	ロ	常陸太田市 小菅町 (2日目) 4月15日発生林野火災の状況調査要請 常陸太田市消防本部職員1名を搭乗させ状況調査実施	0時55分
5	2月14日	イ	牛久市 井ノ岡町 井ノ岡トレーニングセンター北側付近 林野火災発生，空中消火要請 消火バケツにて3回散水 1,200ℓ	1時05分
6	2月15日	イ	常陸大宮市 小場地内 (1日目) 林野火災発生，空中消火要請 消火バケツにて14回散水 7,000ℓ	1時30分
7	2月16日	イ	常陸大宮市 小場地内 (2日目) 林野火災発生，空中消火要請 消火バケツにて27回散水 15,500ℓ	2時15分
8	2月16日	イ	稲敷市 上根本地内 みやざきホスピタル西側 林野火災発生，空中消火要請 消火バケツにて8回散水 3,200ℓ	1時30分
9	3月24日	イ	阿見町 大形289-4 塚越方北側林野 林野火災発生，空中消火要請 消火バケツにて3回散水 1,200ℓ	0時55分
10	3月27日	イ	稲敷市 羽生1436-1 林野 林野火災発生，空中消火要請 消火バケツにて5回散水 2,300ℓ	1時00分
11	3月28日	イ	石岡市 仏生寺地内 林野 林野火災発生，空中消火要請 現場上空到着，地上隊のみで対応可能との連絡を受け，状況調査実施	0時15分

12	3月28日	イ	常陸太田市 赤土町地内 林野 林野火災発生，空中消火要請 消火バケツにて6回散水 2, 200 ℓ	1時30分
合 計			12 件	散水回数 112回 散水量 55, 250ℓ 飛行時間 17時間02分

⑤ 広域航空消防防災応援活動

大規模特殊災害時における広域航空消防防災応援

航空消防防災応援協定等による相互応援

件数	月 日	応援種別	活動種別	発 生 場 所 等	飛行時間	
1	4月13日	広域応援	火災防御	福島県いわき市 三和町 下永井字明神平地内付近 林野火災発生により応援要請, 空中消火実施 消火バケツにより67回散水 38,200ℓ	6時03分	
2	4月16日	広域応援	火災防御	群馬県桐生市 菱町二丁目 黒川ダム北側付近(1日目) 林野火災発生により応援要請, 空中消火実施 消火バケツにより16回散水 8,300ℓ	3時45分	
3	4月17日	広域応援	火災防御	群馬県桐生市 菱町二丁目 黒川ダム北側付近(2日目) 林野火災発生により応援要請, 空中消火実施 消火バケツにより40回散水 21,300ℓ	7時40分	
4	4月18日	広域応援	火災防御	群馬県桐生市 菱町二丁目 黒川ダム北側付近(3日目) 林野火災発生により応援要請, 空中消火実施 消火バケツにより1回散水 400ℓ	1時50分	
5	4月23日	相互応援	火災防御	栃木県河内郡上三川町 大字東汗 宮岡橋南鬼怒川河川敷内右岸 林野火災発生により応援要請, 空中消火実施 消火バケツにより3回散水 1,500ℓ	0時50分	
6	4月23日	相互応援	火災防御	栃木県那須塩原市 湯本塩原地内 林野火災発生により応援要請, 空中消火実施 消火バケツにより15回散水 6,000ℓ	3時05分	
7	4月27日	相互応援	救助活動	栃木県日光市 鶏頂山 山頂 26歳女性1名が鶏頂山山頂付近で道に迷い下山できないとの通報による応援要請 デラックスSVSにより救助(救助後救急搬送)(女性)	1時10分	
8	4月27日	相互応援	救急活動	栃木県日光市(場外 エーデルワイススキー場 第2離着陸場) 日光市消防本部救急隊へ引継ぐ(女性1名)	0時05分	
合 計				8 件	救助人数 1名 搬送人数 1名 散水回数 142回 散水量 75,700ℓ	飛行時間 24時28分

(3) 通常運航

① 災害予防対策活動

- イ 災害危険箇所等の調査
- ロ 各種防災訓練等への参加（他の地方公共団体の防災訓練への参加を含む）
- ハ 住民への災害予防の広報

件数	月 日	活動種別	活 動 内 容 等	飛 行 時 間
1	4月24日	ロ	茨城町 消防学校 初任科	1時間15分
2	7月6日	ロ	取手市 取手市ベリスタタワー防災訓練	0時間45分
3	7月12日	ロ	鉾田市 鉾田市大竹海岸水難合同訓練	0時間50分
4	7月26日	ロ	日立市 日立市河原子海岸水難合同訓練	1時間05分
5	8月18日	ロ	つくば市 つくば市消防本部・筑波大学附属病院合同訓練	0時間35分
6	8月30日	ロ	神栖市 茨城県・神栖市総合防災訓練	1時間55分
7	9月9日	ロ	取手市 取手市利根川水難合同訓練	0時間40分
8	9月11日	ロ	茨城町 消防学校 救助科	1時間40分
9	9月24日	ロ	鉾田市 諏訪小学校合同訓練	1時間00分
10	10月1日	ロ	筑西市 嘉田生崎小学校合同訓練	0時間40分
11	10月3日	ロ	桜川市 真壁小学校合同訓練	0時間30分
12	10月4日	ロ	取手市 取手市防災訓練	0時間50分
13	10月5日	ロ	下妻市 下妻市防災訓練	0時間30分
14	10月19日	ロ	大子町 大子町防災訓練	0時間40分
15	10月19日	ロ	笠間市 笠間市防災訓練	0時間40分
16	10月24日	ロ	筑西市 関城小学校合同訓練	0時間30分
17	10月25日	ロ	坂東市 坂東市防災訓練	0時間25分
18	10月27日	ロ	茨城町 消防学校 初任科	1時間30分
19	10月28日	ロ	桜川市 大国土小学校合同訓練	0時間40分
20	10月29日	ロ	石岡市 石岡市水難合同訓練	0時間50分
21	11月3日	ロ	阿見町 阿見小学校合同訓練	0時間20分
22	11月5日	ロ	静岡県 緊急消防援助隊関東ブロック訓練	3時間10分
23	11月9日	ロ	土浦市 土浦市第六中学校合同訓練	0時間25分
24	2月20日	ロ	茨城町 消防学校 救急科	0時間40分
25	2月22日	ロ	日立市 日立市防災訓練	1時間00分
26	2月26日	ロ	平成26年度緊急消防援助隊航空部隊受援訓練	0時間35分
27	3月11日	ロ	北茨城市 北茨城市防災訓練	1時間50分
28	3月18日	ロ	常陸大宮市 常陸大宮市防災訓練	1時間10分
合 計		28 件	飛行時間	26時間40分

② 自 隊 訓 練

防災航空隊員の基本技術及び応用技術の習得を図るために行う訓練等

訓 練 科 目		訓 練 内 容	回 数	実 施 時 間
慣熟飛行訓練		1 各種災害活動に適応した飛行要領の慣熟訓練 2 管轄区域内の地理・水利及び飛行場外離着陸場の調査	1	1時間30分
基本救助訓練		1 ホイスト装置・リペリング装置の設定及び降下・吊上げ訓練 2 各種救助資機材を活用した要救助者の救出救助及び機内収容訓練 3 新任航空隊員の基礎教育訓練	52	47時間
救 助 訓 練	高層建築	高層建築を使用し又は想定による各種救助資機材（ホイスト・サバイバー・救助用担架等）を活用した実践的救出救助訓練	1	55分
	山 岳	山岳地区における又は想定による各種救助資機材（ホイスト・サバイバー・救助用担架等）を活用した実践的救出救助訓練	23	19時間50分
	水 難	海上・河川若しくは湖における又は想定による各種救助資機材（ホイスト・サバイバー・救助用担架等）を活用した実践的救出救助訓練	16	14時間50分
救 急 訓 練		機内における応急処置（心肺蘇生を含む）及び傷病者の状態に応じた飛行訓練	1	1時間25分
捜 索 活 動		各種災害事象における上空からの捜索及び情報収集訓練		
輸 送 訓 練	消 火	空中消火装置による空中消火訓練	3	3時間
	物 資	機外吊り下げ装置による物資輸送訓練	2	1時間
災害想定訓練		1 各種災害を想定した部隊活動訓練及び指令命令伝達訓練 2 各種災害を想定した地上部隊との連携による実践的な総合訓練		
その他の訓練		機体誘導・手信号訓練・通信訓練・空撮訓練等・展示訓練・薄暮	15	11時間10分
合 計 114 回 飛行時間 100時間40分				

③ 一般行政活動

「茨城県防災ヘリコプターの一般行政利用に関する取扱い要領」に基づく一般行政利用

件数	月 日	内 容	搭乗者	飛行時間
1	4月28日	行政利用 常陸太田市方面	4	1時間10分
2	7月9日	行政利用 茨城県南方面	3	0時間55分
3	7月11日	行政利用 鉾田市方面	3	1時間25分
4	8月11日	行政利用 ひたちなか市方面	4	1時間10分
5	11月6日	行政利用 茨城県西方面	3	1時間00分
6	11月7日	行政利用 茨城県北方面	3	2時間10分
合 計 6 件 搭乗人員 20名 飛行時間 7時間50分				

④ その他

その他総括管理者が必要と認める活動

件数	月 日	活 動 内 容	飛行時間
1	5月7日	耐空検査に伴う空輸（つくばヘリポート～愛知県名古屋空港）	1時間30分
2	7月5日	耐空検査に伴う空輸（愛知県名古屋空港～つくばヘリポート）	2時間00分
3	11月10日	動態管理システム・デジタル無線整備に伴う空輸（つくばヘリポート～愛知県名古屋空港）	1時間45分
4	2月13日	動態管理システム・デジタル無線整備に伴う空輸（つくばヘリポート～愛知県名古屋空港）	2時間00分
合 計 4 件			飛行時間 7時間15分

⑤ 整備点検に伴う試験飛行

不定期に発生する機体・エンジン・装備品等不具合の整備に伴う試験飛行

件数	月 日	整 備 点 検 等 内 容	飛行時間
1	4月4日	テールローターギアボックス交換に伴うテストフライト（つくばヘリポート）	0時間10分
2	5月7日	ホイスト点検に伴うテストフライト（つくばヘリポート）	0時間10分
3	7月3日	耐空検査に伴うテストフライト（愛知県名古屋空港）	1時間15分
4	10月13日	ホイスト加重試験に伴うテストフライト（つくばヘリポート）	0時間10分
5	10月22日	アクチュエーター交換に伴うテストフライト（つくばヘリポート）	0時間10分
6	11月10日	ホイスト点検に伴うテストフライト（つくばヘリポート）	0時間10分
7	2月12日	動態管理システム・デジタル無線取付に伴うテストフライト（愛知県名古屋空港）	0時間35分
8	2月28日	ホイスト点検に伴うテストフライト（つくばヘリポート）	0時間10分
合 計 8 件			飛行時間 2時間50分

(4) 月別運航可能日数等及び運航不能期間

① 月別運航可能日数等

月	運航可能日数	運航不能日数	備 考
4月	26日	4日	機体・エンジン100時間点検・機体不具合
5月	6日	25日	耐空検査(600時間点検)
6月	0日	30日	耐空検査(600時間点検)
7月	27日	4日	耐空検査(600時間点検)
8月	28日	3日	機体・エンジン50時間点検・機体不具合
9月	25日	5日	機体・エンジン100時間点検・機体不具合
10月	29日	2日	機体・エンジン50時間点検・機体不具合
11月	9日	21日	機体改修
12月	0日	31日	機体改修
1月	0日	31日	機体改修
2月	16日	12日	機体改修
3月	31日	0日	
合計	197日	168日	

② 運航不能期間

整備点検等に伴い運航を休止した期間

件数	期 間	備 考	日 数
1	4月1日～4月3日	機体不具合	3日
2	4月21日	機体・エンジン100時間点検	1日
3	5月7日～5月31日	耐空検査（600時間点検）	25日
4	6月1日～6月30日	耐空検査（600時間点検）	30日
5	7月1日～7月4日	耐空検査（600時間点検）	4日
6	8月4日	機体・エンジン50時間点検 機体不具合	1日
7	8月22日～23日	機体不具合	2日
8	9月12日～16日	機体・エンジン50時間点検 機体不具合	5日
9	10月20日～21日	機体・エンジン50時間点検 機体不具合	2日
10	11月10日～2月12日	機体改修	95日
合計	10件		168日

【参考】 他 県 受 援 活 動

件数	月 日	応援種別	応援航空隊	活動種別	発 生 場 所 等
1	4月13日	相互応援	埼玉県消防防災航空隊	火災防御	城里町下古内1723番地 山林一帯 林野火災発生，空中消火要請 埼玉防災ヘリ「あらかわ4」14回9，8000散水
2	4月15日	広域応援	栃木県消防防災航空隊	火災防御	常陸太田市小菅町254-1番地東側林野 林野火災発生，空中消火要請 栃木防災ヘリ「おおるり」6回2，6000散水
3	5月28日	相互応援	埼玉県消防防災航空隊	救助活動	つくば市 筑波山 白雲橋コース 北斗岩付近 負傷者（29歳女性）発生との緊急運航要請 女性1名を救助，つくばヘリポートにてつくば市消防本部救急隊に引き継ぐ（女性）
4	6月2日	相互応援	福島県消防防災航空隊	救助活動	つくば市 筑波山 白雲橋コース 弁慶茶屋跡地付近 負傷者（38歳女性）発生との緊急運航要請 女性1名を救助，つくばヘリポートにてつくば市消防本部救急隊に引き継ぐ（女性）
5	6月5日	相互応援	埼玉県消防防災航空隊	救助活動	常総市大塚戸町310付近菅生沼 80歳代男性が，落とした釣竿を取りに行き方不明との緊急運航要請 捜索実施，発見に至らず
6	6月20日	相互応援	栃木県消防防災航空隊	救急活動	東茨城郡茨城町 水戸医療センター（同病院ヘリポート） ～神奈川県茅ヶ崎市 湘南東部総合病院 場外「茅ヶ崎公園野球場」 湘南東部総合病院ドクターへ引き継ぐ（男性）
7	7月3日	相互応援	栃木県消防防災航空隊	救助活動	取手市 大利根橋付近 利根川 70歳代男性が大利根橋から利根川に飛び込んだとの緊急運航要請 捜索実施，発見に至らず
8	9月15日	相互応援	栃木県消防防災航空隊	救助活動	守谷市野木崎4700 常総運動公園付近 パラグライダーが墜落した可能性があるとの緊急運航要請 捜索実施，発見に至らず
9	10月9日	相互応援	栃木県消防防災航空隊	救助活動	筑西市下川島 下川島橋付近 鬼怒川 川で遊んでいた子供が流され，それを助けようとした釣り人が一緒に流されたとの緊急運航要請 要救助者を消防隊で確保したとの連絡が入り要請解除
10	12月11日	相互応援	埼玉県消防防災航空隊	救急活動	つくば市 筑波大学附属病院（同病院屋上ヘリポート） ～東京都世田谷区 国立成育医療センター（同病院屋上ヘリポート） 国立成育医療センタードクターへ引き継ぐ（女児）
11	1月25日	相互応援	栃木県消防防災航空隊	火災防御	石岡市大増地内 林野火災発生，地上隊で現場が確認できないため状況調査緊急運航要請 現場上空到着，誤報と判明，要請解除
12	2月1日	相互応援	栃木県消防防災航空隊	救助活動	ひたちなか市磯崎町3609-2 磯崎海岸沖合約600m付近 ボートが転覆し，6名が流されているとの緊急運航要請 現場上空到着，海保ヘリが要救助者を救出するのを確認し上空離脱，要請解除
13	2月12日	相互応援	栃木県消防防災航空隊	救急活動	つくば市 筑波メディカルセンター（同病院屋上ヘリポート） ～神奈川県相模原市 北里大学病院（同病院屋上ヘリポート） 北里大学病院ドクターへ引き継ぐ（男性）
14	2月12日	相互応援	埼玉県消防防災航空隊	救助活動	古河市古河 新三国橋付近 渡良瀬川 男性1名が川に飛び込んだ可能性があるとの緊急運航要請 現場上空から捜索実施，要救助者を発見，救助艇の誘導実施

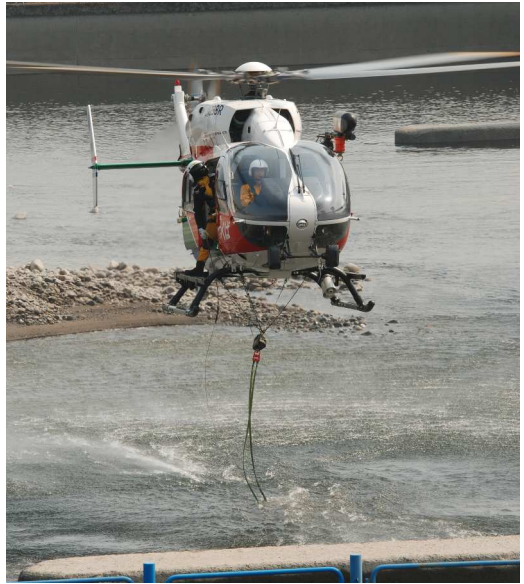
15	2月15日	相互応援	埼玉県防災航空隊	救助活動	神栖市谷田部1207 利根かもめ大橋付近 利根川 小型ボートが転覆，男性2名が不明との緊急運航要請 現場へ向け飛行中，要救助者確保の連絡が入り要請解除
合 計 1 5 件					

平成26年 運航実績表

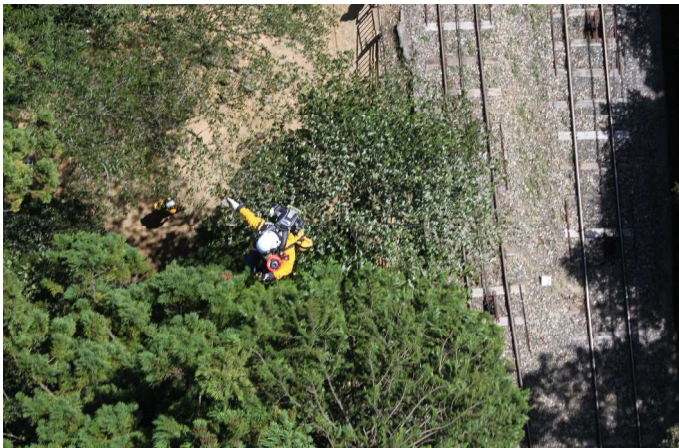
茨城県防災航空隊

運航区分	緊急運航										通常運航						合計		運航不能日				
	救急活動		救助活動		災害対応急動		火災防御活動		広域航空消防		防災応援活動		災害対策予防動		自隊訓練					一般行政活動		その他の活動	
月別	件数	時間	件数	時間	件数	時間	件数	時間	件数	時間	件数	時間	件数	時間	件数	時間	件数	時間	件数	時間	件数	時間	日数
1月	1	0:20	3	9:00			3	4:15			5	4:35	16	14:35							28	32:45	1
2月	2	1:50	3	9:10			1	0:55			1	0:45	15	12:45					1	0:05	23	25:30	0
3月	2	1:00	2	3:20			1	1:10			2	1:35	5	3:10							12	10:15	18
4月	1	1:25	4	6:25			4	7:02	8	24:28	1	1:15	15	14:25	1	1:10			1	0:10	35	56:20	4
5月	1	2:20	1	1:30									2	1:35			1	1:30	1	0:10	6	7:05	25
6月																					0	0:00	30
7月	6	5:40	8	11:05							3	2:40	12	10:40	2	2:20	1	2:00	1	1:15	33	35:40	4
8月	4	1:00	5	3:55							2	2:30	18	15:05	1	1:10					30	23:40	3
9月	4	0:40	11	15:15							3	3:20	13	12:05							31	31:20	5
10月	2	2:50	7	11:10	1	0:20					11	7:45	15	12:55					2	0:20	38	35:20	2
11月			3	9:40							3	3:55	3	2:00	2	3:10	1	1:45	1	0:10	13	20:40	21
12月																					0	0:00	31
合計	23	17:05	47	80:30	1	0:20	9	13:22	8	24:28	31	28:20	114	99:15	6	7:50	3	5:15	7	2:10	249件		144日
	6.1%		28.9%		0.1%		4.8%		8.8%		10.2%		35.6%		2.8%		1.9%		0.8%		278時間35分		
	88件			135時間45分				49%			161件			142時間50分			51%						

写真資料



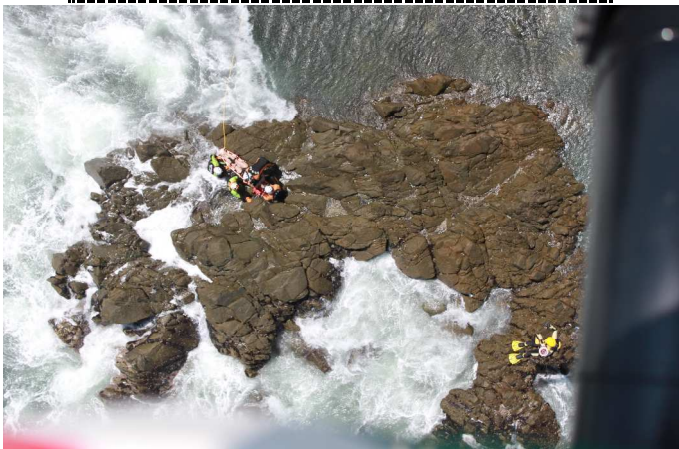
平成26年4月16日 広域航空消防応援活動【火災防御】群馬県桐生市



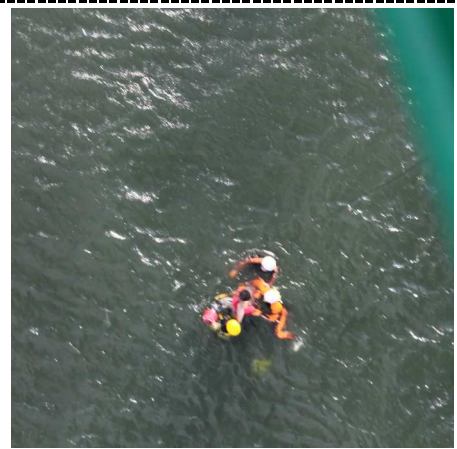
平成26年8月6日 救助活動（山岳救助）筑波山



平成26年10月4日 救助活動（山岳救助）大子町



平成26年7月21日 救助活動（水難救助）ひたちなか市



平成26年9月3日 救助活動（水難救助）神栖市