


高萩市(たかはぎし)

	市章等 〒 318-8511 〈住所〉 高萩市本町1-100-1 〈TEL〉 0293-23-2111 〈FAX〉 0293-24-0636 〈HP〉 http://www.city.takahagi.ibaraki.jp 〈e-mail〉 soumu@city.takahagi.lg.jp	地域指定 辺地 山振 特定 農山村	一部事務組合加入事業 火葬場 斎場 公共下水道 工業 用水道 し尿 農業共済 滞納処分 等 退職手当 消防賞 じゅつ金 交 通共済 消防災害補償 非常勤公 務災害 市町村会館管理	公営企業 法適用(上水 工水)
	類型 I-0 地方公共 団体コード 082147 面積 193.65 km ²			

<行政組織>

①長等(H22. 5. 1現在)

長	くさま よしお 草間 吉夫 (43歳)	任期	H26.3.1
		就任回数	2期目
副市長	國松 永稔		

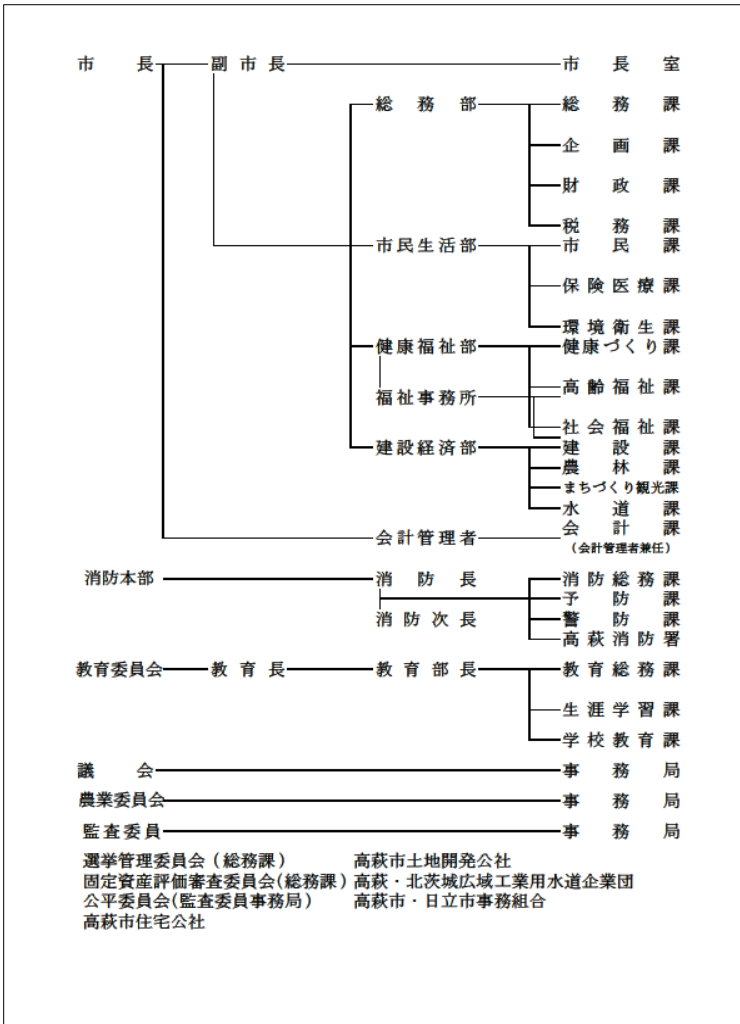
②議会(H22. 5. 1現在)

議長	鈴木 英樹	副議長	鈴木 修二
任期	H23.11.22	条例定数	18名
		現議員数	18名
党派別	民主1 公明2 共産1 無14		

③職員数(H21. 4. 1現在)

全職員数	普通会計関係	うち一般行政関係	公営事業 会計関係
321	283	172	38
一般行政職の 平均給料月額	3,047 百円	ラスパイ レス指数 88.2	地域手当 補正後 ラス指数 88.2
全職員数の 推移	H18. 4. 1 293	H19. 4. 1 287	H20. 4. 1 335

④機構図(H22. 4. 1現在)



<概要>

①沿革

昭和29年 11月23日	市制施行	
昭和32年 7月 1日	境界変更	北茨城市の一部
昭和63年 6月 1日	境界変更	北茨城市の一部
平成10年10月 1日	境界変更	北茨城市の一部

②地勢・風土等

茨城県の北東部に位置し、東は太平洋に面し、西は阿武隈山系南端の多賀山地が連なり、海と山に囲まれ自然に恵まれている。首都圏からは150km圏内で、JR常磐線、国道6号、常磐自動車道で結ばれており交通条件も良い。これまで築いてきた市勢発展の基盤をさらに生かしながら、市の将来像「げんき・やるき・かがやきのあるまち」の実現を目指している。

③人口・世帯数

区分	国勢調査			常住人口 (H22. 4. 1)	
	H7	H12	H17		
人口	男	17,557	17,046	16,113	15,165
	女	18,047	17,556	16,819	15,922
	合計	35,604	34,602	32,932	31,087
世帯数	11,435	11,820	11,721	11,875	

④有権者数(22. 3. 2現在)

有権者数	男	女	計	高齢人口割合 24.9%
	12,968	13,622	26,590	

<産業・経済>

①生産・所得(平成19年度)

市町村内総生産	1,143 億円	就業者1人当り	9,503 千円
住民所得	811 億円	人口1人当り	2,533 千円

②産業構造

区分	総生産額(H19年度)		就業人口(H17国調)	
第1次	1,134	1.0%	814	5.3%
第2次	60,323	52.8%	6,035	39.3%
第3次	55,377	48.4%	8,314	54.2%
総額・総数	114,348	—	15,339	—

③農業・工業・商業

農業 (H17. 2. 1)	農家数	農業就業人口	農業産出額 (H18.1.1~12.31)
	867	451	1,620
製造業 (H20. 12. 31)	事業所数	従業者数	製造品出荷額等 (H20.1.1~12.31)
	77	3,645	130,721
卸・小売業 (H19. 6. 1)	商店数	従業者数	年間販売額 (H18.4.1~19.3.31)
	389	2,435	36,882

④特産物

たかはぎ高原ほおずき、八千代おこし、高萩せんべい、元禄まんじゅう、宝来納豆ふるさと自慢、高戸味噌、たつご味噌、つるつき高萩いちご、たかはぎ国産野菜、はぎまるクッキー

<財政状況>

①決算収支

(千円・%)

区分	H19決算	H20決算	増減率
歳入	11,914,896	14,058,482	18.0
歳出	11,516,483	13,502,865	17.2
形式収支	398,413	555,617	-
実質収支	395,432	484,658	-
単年度収支	5,083	89,226	-
実質単年度収支	△ 486,951	136,597	-

②主な歳入・歳出(平成20年度)

(百万円・%)

区分	決算額	構成比	増減額	増減率
歳入	14,058	-	2,144	18.0
地方税	4,715	33.5	149	3.3
地方交付税	2,565	18.2	56	2.2
国庫支出金	921	6.5	6	0.7
地方債	2,638	18.8	1,931	273.2
うち臨財債	282	2.0	-	-
その他	3,219	22.9	-	-
うち繰入金	121	0.9	-	-
歳出	13,503	-	1,986	17.2
義務的経費	5,844	43.3	401	7.4
人件費	2,549	18.9	326	14.7
扶助費	1,586	11.7	△ 36	△ 2.2
公債費	1,709	12.7	111	7.0
投資的経費	981	7.3	-	-
普通建設事業費	981	7.3	△ 295	△ 23.1
うち補助	212	1.6	△ 67	△ 24.0
うち単独	756	5.6	△ 225	△ 22.9
その他の経費	6,678	49.5	-	-
うち繰出金	1,576	11.7	-	-

③主要指標(平成20年度)

<健全化判断基準>

実質赤字比率	- % (13.94)
連結実質赤字比率	- % (18.94)
実質公債費比率	12.6 % (25.0) [12.8]
将来負担比率	197.6 % (350.0) [95.7]

<普通会計に関する主な指標>

財政力指数(H19~21)	0.634 [0.786]
経常収支比率	96.2 % [90.8]
標準財政規模(H21年度)	7,330 百万円 [13,853]
地方債現在高(A)	13,831 百万円 [21,590]
債務負担行為支出予定額(B)	1,557 百万円 [2,833]
積立金現在高(C)	1,795 百万円 [4,425]
将来にわたる財政負担(D=A+B-C)	13,593 百万円 [19,998]

※()は早期健全化基準, []は県平均値

④市町村税の状況(平成20年度)

(千円・%)

区分	調定額	収入額	徴収率
市町村民税・個人(構成比)	1,565,261 (30.6)	1,443,258 (30.6)	92.2
市町村民税・法人(構成比)	612,054 (11.9)	606,394 (12.9)	99.1
固定資産税(構成比)	2,264,639 (44.2)	2,034,408 (43.2)	89.8
市町村税合計(国保除く)	5,122,010	4,714,671	92.0

<公共施設整備状況>(平成20年度)

小学校	5 校	プール	0 か所
中学校	4 校	児童館	0 か所
幼稚園	5 園	老人福祉施設	4 か所
保育所	5 か所	病院・診療所	36 か所
図書館	1 か所	道路改良率	46.87 %
公営住宅	701 戸	道路舗装率	56.46 %
公民館等	3 か所	上水道等普及率	97.08 %
体育館	1 か所	排水等処理率	90.88 %

<主要施策等>

①主要施策実施状況

(百万円)

名称	期間	内容	概算事業費
いきいき萩っ子育成事業	H22~	「萩っ子」輩出のための「子どもが元気になる行事」等を行う。	1
松岡小学校校舎改築事業	H19~H23	2階建 約4,644㎡	923
元気な高萩づくり21応援プロジェクト	H22~	まちの特徴を生かした各種事業を市民自らが提案、開催することにより、元気に満ちた魅力あるまちづくりを図る。	2
高萩協同病院運営費(医師確保分)補助事業	H22~	医師の確保などにより医療の充実・強化を図るための支援を行います。	10
リサイクルセンター建設	H22~H23	リサイクルセンター処理機能(規模18.4t/日) 2階建 約1,370㎡	422

②今後の主要課題・特色ある行政等

<主要課題>

- ・行政改革, 財政健全化施策の推進
- ・ゴミ処理施設整備の推進

<特色のある行政>

- ・構造改革特区による私立通信単位制高校に関する法令に基づく高校への支援
- ・21世紀高萩ビジョンの推進
- ①「こころの里City」づくりの推進
- ②高萩ブランドの創出
- ③生涯現役社会の創出
- ④次世代「萩っ子」の輩出