


岩間町(いわままち)

	<住所>319-0294 西茨城郡岩間町大字下郷 5140 <Tel> 0299-37-6611 <Fax> 0299-45-7541 <HP>http://www.town.iwama.ibaraki.jp/ <e-mail>info@town.iwama.ibaraki.jp	地域指定	一部事務組合加入事業 ごみ処理、し尿処理 火葬場、消防救急	公営企業 上水道、工水道 下水道、 農業集落排水
	類型 IV-3 コード番号 083224 面積 49.93k m ²			

<行政組織>

①議会(H15.3.1 現在)

議長	柴沼 広	副議長	柳原 正義
任期	H15.11.22	定数	18名
党派別	無 18	現議員数	18名

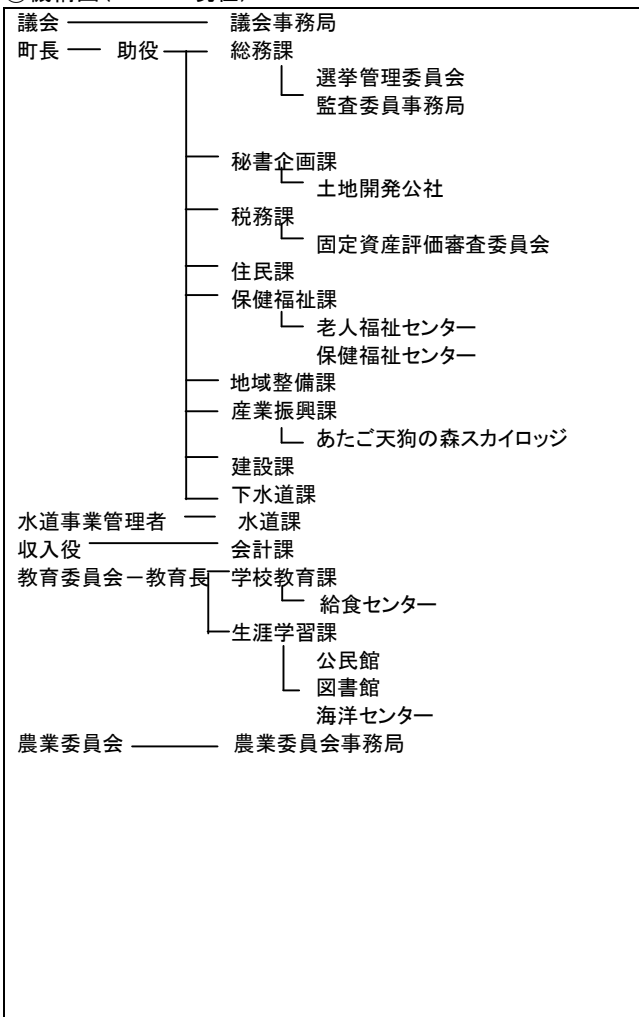
②三役(H15.3.1 現在)

長	仲田 昭一	任期	H14.3.20~H18.3.19
助役	欠 員	収入役	小松崎 豊

③職員数 (人)

職員数	H12年度	H13年度	H14年度	
		159	160	153
職員構成 (H14.4.1)	普通会計	135	一般行政職	110
	うち施設関係	15	技能労務職	20
	職員一人 当たり住民数	104.6	企業職	6
			消防職	0
	公営事業会計	25	教育職	0
	合計	160	その他	17

④機構図(H15.4.1 現在)



<概要>

①沿革

昭和 29 年 11 月 23 日 合併 岩間町 南川根村

②地勢・風土等

茨城県のほぼ中央部に位置し、東西約 12 km、南北約 6 km、総面積 49.93k m²である。
 産業は農業が主体として発展してきたが、常磐自動車道岩間 IC の開設以来、工業開発の進展など大きな構造変化を迎える中、町の財産である恵まれた広域的な立地条件と緑に代表される自然を土台として、町の将来像「緑と活力の共生するまち 岩間」の実現をめざしている。

③人口・世帯数

人口 (人)	性別	国勢調査			常住人口 (H15.3.1)
		H2	H7	H12	
男	男	7,910	8,255	8,289	8,210
	女	8,096	8,360	8,436	8,468
合計		16,006	16,615	16,725	16,678
世帯数		4,262	4,732	5,120	5,195

④有権者数(H14.12.2 現在)

有権者数 (人)	男	女	計
	6,519	6,731	13,250

⑤高齢人口割合(H12 国勢調査)

高齢人口割合	19.9%
--------	-------

<産業・経済>

①生産・所得(平成 11 年度)

市町村内総生産	652 億円	就業者 1 人当たり	8,308 千円
住民所得	432 億円	人口 1 人当たり	2,580 千円

②産業構造 (百万円・人)

区分	総生産額(H11 年度)		就業人口(H12 国調)	
第 1 次	1,606	2.5%	1,090	12.60%
第 2 次	37,917	58.1%	3,078	35.58%
第 3 次	27,354	41.9%	4,481	51.79%
総額・総数	65,251	—	8,652	—

③農業・工業・商業 (人・百万円)

農業 (H12.2.1)	農家数	農業就業人口	農業粗生産額 (H11.1.1~H11.12.31)
	1,368	1,641	392(千万円)
製造業 (H13.12.31)	事業所数	従業者数	製造品出荷額等 (H13.1.1~H13.12.31)
	68	2,747	96,322
卸・小売業 (H14.6.1)	商店数	従業者数	年間販売額 (H13.4.1~H14.3.31)
	209	1,161	47,506

④特産物

梨、栗、柿、梅

<財政状況>

①決算収支

(千円・%)

年度	H12 決算	H13 決算	増減率
歳入	5,586,224	5,181,111	-7.3
歳出	5,392,454	5,020,399	-6.9
形式収支	193,770	160,712	—
実質収支	191,773	160,712	—
単年度収支	68,403	-31,061	—
実質単年度収支	113,163	48,474	—

②主な歳入・歳出(平成13年度)

(百万円・%)

区分	決算額	構成比	増減額	増減率
歳入	5,181	—	-405	-7.3
地方税	2,130	41.1	24	1.1
地方交付税	1,264	24.4	-205	-14.0
国庫支出金	252	4.9	-8	-3.1
地方債	210	4.1	-94	-30.8
その他	1,325	25.6	—	—
歳出	5,020	—	-372	-6.9
義務的経費	2,092	41.7	0	0
人件費	1,207	24.0	20	1.7
扶助費	400	8.0	-63	6.4
公債費	485	9.7	-63	-11.4
投資的経費	687	13.7	—	—
普通建設事業費	687	13.7	-320	-31.8
うち補助	208	4.1	-161	-43.7
うち単独	479	9.5	-159	-24.9
その他の経費	2,241	44.6	—	—

③主要指標(平成13年度)

区分	指数等
基準財政収入額(H14)	2,050 百万円
基準財政需要額(H14)	3,192 百万円
標準税収入額等(H14)	2,699 百万円
標準財政規模(H14)	3,838 百万円
財政力指数(H12~14)	0.615
経常収支比率	80.3 %
公債費負担比率	10.6 %
起債制限比率(3ヶ年平均)	7.1 %
税の徴収率(現年)	96.2
税の徴収率(合計)	88.1
ラスパイレス指数(H14.4.1)	98.9

④将来にわたる財政負担(単位:千円, %)

	現在高	比率
地方債現在高(A)	4,753,590	123.9
債務負担行為による 翌年度支出予定額(B)	855,467	
実質債務残高(C A+B)	5,609,057	146.1
積立金現在高(D)	1,373,642	35.8
将来にわたる財政負担(E C-D)	4,235,415	110.4

⑤市町村税の状況(平成13年度)

(千円・%)

区分	調定額	収入額	徴収率
市町村民税 (構成比)	737,832 (30.5)	657,694 (30.9)	89.1
固定資産税 (構成比)	1,464,357 (60.6)	1,261,931 (59.3)	86.2
その他の税 (構成比)	215,234 (8.9)	210,184 (9.8)	97.7
合計	2,417,423	2,129,809	88.1

<公共施設整備状況>(平成13年度)

小学校	3校	老人福祉施設	1ヶ所
中学校	1校	病院・診療所	43ヶ所
幼稚園	2園	道路改良率	49.0%
保育所	3ヶ所	道路舗装率	64.1%
図書館	1ヶ所	ごみ焼却処理率	65.1%
公営住宅	0戸	し尿衛生処理率	100.0%
1人当たり公園面積	3.3㎡	上水道等普及率	78.8%
公民館等	1ヶ所	排水等処理率	47.24%
体育館	1ヶ所	施設充足率(公私 立幼稚園保育所)	141.9%
プール	1ヶ所		

<主要施策等>

①主要施策実施状況

(百万円)

名称	期間	内容	概算 事業費
公共下水道整備 事業	H7 ~ H27	計画処理面積 585ha 計画人口 14,000人 計画汚水量 14,113 m ³ /日	19,568
農業集落排水整 備事業 (岩間南部地区)	H13 ~ H19	計画処理面積 66ha 計画人口 1,800人 計画汚水量 594 m ³ /日	2,220
岩間駅周辺整備 事業	H14 ~ H23	まちづくり総合支援事業 駅東西自由通路 駅東西広場整備	1,998
街路整備事業	H15 ~ H21	まちづくり総合支援事業 駅東口吉岡線等 L=800m W=20m	2,309
(仮称) 岩間・八郷連絡 道路整備事業	H11 ~ H20	L=3,100m W=11~6m	1,100

②今後の主要課題・特色ある行政等

<主要課題> 公共下水道整備の推進 農業集落排水整備の推進 高度情報化施策の推進 駅周辺整備の推進
