


岩間町(いわままち)

	<住所>319-0294 西茨城郡岩間町大字下郷 5140 <Tel> 0299-37-6611 <Fax> 0299-45-7541 <HP>http://www.net-ibaraki.ne.jp/iwamabe/ <e-mail>iwamabe@po.net-ibaraki.ne.jp	地域指定	一部事務組合加入事業 ごみ処理、し尿処理 火葬場、消防救急	公営企業 上水道、工水道 下水道、 農業集落排水
	類型 IV-3 コード番号 083224 面積 49.93k m ²			

<行政組織>

①議会(H14.3.1 現在)

議長	柴沼 広	副議長	柳原 正義
任期	H15.11.22	定数	18名
		現議員数	18名
党派別	無 18		

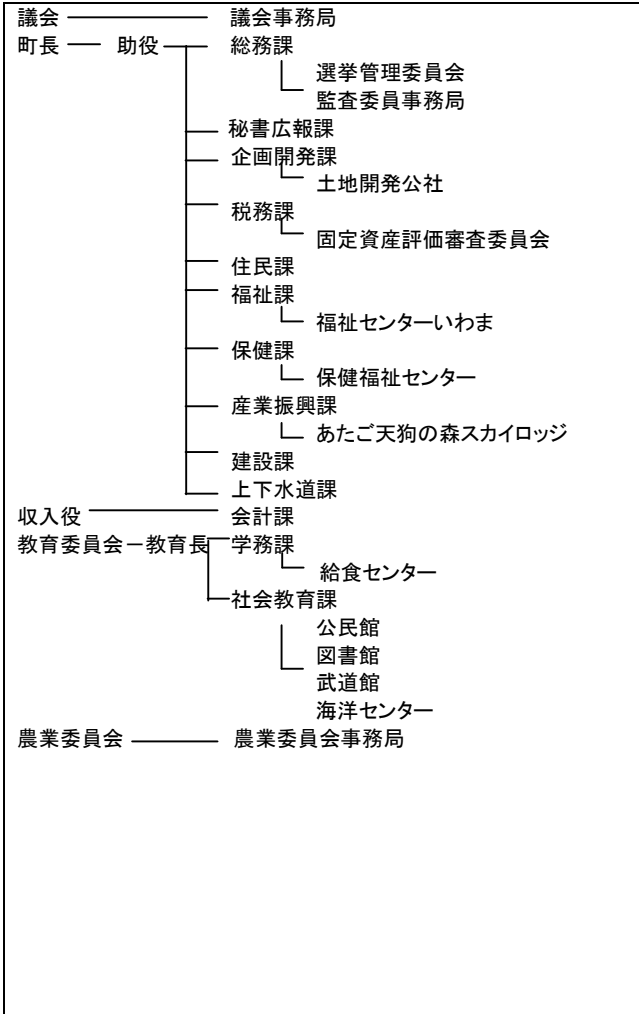
②三役(H14.4.23 現在)

長	仲田 昭一	任期	H14.3.20~H18.3.19
助役	欠	収入役	小松崎 豊

③職員数 (人)

職員数	H11年度	H12年度	H13年度	
		161	159	160
職員構成 (H13.4.1)	普通会計	135	一般行政職	112
	うち施設関係	15	技能労務職	25
	職員一人 当たり住民数	104.6	企業職	6
			消防職	0
	公営事業会計	25	教育職	0
	合計	160	その他	17

④機構図(H14.4.1 現在)



<概要>

①沿革

昭和29年11月23日 合併 岩間町 南川根村

②地勢・風土等

茨城県のほぼ中央部に位置し、東西約 12 km、南北約 6 km、総面積 49.93k m²である。
 産業は農業が主体として発展してきたが、常磐自動車道岩間 IC の開設以来、工業開発の進展など大きな構造変化を迎える中、町の財産である恵まれた広域的な立地条件と緑に代表される自然を土台として、町の将来像「緑と活力の共生するまち 岩間」の実現をめざしている。

③人口・世帯数

人口 (人)	性別	国勢調査			常住人口 (H14.3.1)
		H2	H7	H12	
男	男	7,910	8,255	8,289	8,271
	女	8,096	8,360	8,436	8,417
合計	合計	16,006	16,615	16,725	16,688
世帯数		4,262	4,732	5,120	5,136

④有権者数(H13.12.2 現在)

有権者数 (人)	国勢調査			高齢人口割合
	男	女	計	
	6,531	6,707	13,238	19.9%

<産業・経済>

①生産・所得(平成10年度)

市町村内総生産	622 億円	就業者 1人当たり	8,173 千円
住民所得	437 億円	人口 1人当たり	2,616 千円

②産業構造 (百万円・人)

区分	総生産額(H10年度)		就業人口(H12国調)	
第1次	1,702	2.7%	1,090	12.60%
第2次	35,225	56.6%	3,078	35.58%
第3次	26,832	43.1%	4,481	51.79%
総額・総数	62,248	—	8,652	—

③農業・工業・商業 (人・百万円)

農業 (H12.2.1)	農家数	農業就業人口	農業粗生産額 (H11.1.1~H11.12.31)
	1,368	1,641	402(千万円)
製造業 (H11.12.31)	事業所数	従業者数	製造品出荷額等 (H11.1.1~H11.12.31)
	58	2,336	102,244
卸・小売業 (H11.7.1)	商店数	従業者数	年間販売額 (H10.4.1~H11.3.31)
	213	1,131	29,369

④特産物

梨、栗、柿、梅

<財政状況>

①決算収支

(千円・%)

年度	H11 決算	H12 決算	増減率
歳入	5,607,927	5,586,224	-0.4
歳出	5,482,300	5,392,454	-1.6
形式収支	125,627	193,770	—
実質収支	123,370	191,773	—
単年度収支	-55,006	68403	—
実質単年度収支	75,606	113,163	—
積立金現在高	1,372,480	1,314,656	-4.2
地方債現在高	4,896,887	4,854,562	-0.9

②財源及び支出の状況(構成比)

(%)

区分	H11 決算	H12 決算
一般財源	79.4	80.0
自主財源	53.7	49.6
義務的経費	40.0	39.1
投資的経費	15.8	18.7

③主な歳入・歳出

(百万円・%)

区分	H12 決算	増減率	H13 見込み	増減率	H14 当初予算	増減率
歳入	5,586	-0.4	5,009	-10.3	4,861	3.9
うち地方税	2,106	-4.5	2,061	-2.1	1,920	0.6
うち地方交付税	1,469	2.9	1,220	-17.0	1,130	-7.4
うち国県支出金	600	-8.3	443	-26.1	543	34.1
うち地方債	303	114.9	210	-30.7	310	31.4
歳出	5,392	-1.6	5,009	-7.1	4,861	3.9
うち義務的経費						
人件費	1,187	-4.0	1,247	5.1	1,194	-2.7
扶助費	375	-7.4	402	7.2	379	9.5
公債費	548	-0.5	485	-11.5	567	2.2
計	2,110	-3.8	2,134	1.1	2,140	0.6
うち物件費	481	0.0	541	12.5	587	15.8
うち普通建設事業費						
補助単独	369	85.4	196	-46.9	462	141.9
	637	-4.4	451	-29.2	383	-11.3

④主要指標(平成12年度)

区分	指数等
標準財政規模	3,919 百万円
歳出決算倍率	1.4 倍
経常収支比率	80.3 %
財政力指数(3ヶ年平均)	0.600
実質収支比率	4.9 %
公債費比率	12.9 %
公債費負担比率	12.1 %
起債制限比率(3ヶ年平均)	7.8 %
地方債現在高倍率	1.2 倍
税の徴収率	87.4 %
積立金現在高	
財調・減債	848 百万円
特定目的	466 百万円
ラスパイレース指数(H13.4.1)	99.0

⑤市町村税の状況(平成12年度)

(千円・%)

区分	調定額	収入額	徴収率	収入額前年比
市町村民税(構成比)	796,666 (33.1)	718,597 (34.2)	90.2	2.9
固定資産税(構成比)	1,426,059 (59.2)	1,239,500 (58.8)	86.9	-6.1
その他の税(構成比)	186,930 (7.7)	148,182 (7.0)	79.3	-20.5
合計	2,409,655	2,106,279	87.4	-4.5

<公共施設整備状況>(平成12年度)

小学校	3校	老人福祉施設	1ヶ所
中学校	1校	病院・診療所	13ヶ所
幼稚園	2園	道路改良率	48.4%
保育所	3ヶ所	道路舗装率	62.7%
図書館	1ヶ所	ごみ焼却処理率	64.9%
公営住宅	0戸	し尿衛生処理率	100.0%
1人当たり公園面積	3.3㎡	上水道等普及率	78.8%
公民館等	1ヶ所	排水等処理率	25.7%
体育館	1ヶ所	施設充足率(公私立幼稚園保育所)	142.5%
プール	1ヶ所		

<主要施策等>

①主要施策実施状況

(百万円)

名称	期間	内容	概算事業費
公共下水道整備事業	H7 ~ H27	計画処理面積 585ha 計画人口 14,000人 計画汚水量 14,113 m ³ /日	19,568
農業集落排水整備事業(岩間南部地区)	H13 ~ H17	計画処理面積 66ha 計画人口 1,800人 計画汚水量 594 m ³ /日	2,241
岩間駅周辺整備事業	H14 ~ H23	駅東西自由通路 駅東西広場整備 まちづくり総合支援事業	2,002
街路整備事業	H15 ~ H22	駅東口吉岡線等 L=800m W=20m まちづくり総合支援事業	2,308
(仮称)岩間・八郷連絡道路整備事業	H11 ~ H20	L=3,100m W=11/6m	800

②今後の主要課題・特色ある行政等

<主要課題>
公共下水道整備の推進
農業集落排水整備の推進
高度情報化施策の推進
駅周辺整備の推進