

2 法適用企業の経営状況

(1) 損益収支

平成20年度の経常収益(営業収益+営業外収益)は762億54百万円、経常費用(営業費用+営業外費用)は746億88百万円となっており、経常収支比率(経常費用に対する経常収益の割合)は102.1%と収支均衡点である100.0を2.1ポイント上回っているが、前年度に比べ0.9ポイントの減となっている。

また、平成20年度の経常収支において経常利益を生じた事業は、建設中の1事業を除く60事業のうち46事業、33億32百万円(前年度41億25百万円)となっており、一方経常損失を生じた事業は14事業、17億48百万円(前年度18億31百万円)となっている。

経常損失の状況を事業別にみると、水道事業が43事業中10事業で10億89百万円の経常損失を生じたのをはじめ、病院事業は7事業中3事業で6億23百万円、工業用水道事業は8事業中1事業で36百万円となっている。

(2) 累積欠損金

営業活動による各事業年度の損失(赤字)額が累積された累積欠損金は、平成20年度末において170億9百万円で、平成19年度末の155億78百万円に比べ、14億31百万円の増となっている。

累積欠損金を有する事業は17事業となっており、また事業別にみると、病院事業が7事業中6事業で84億44百万円と最も多くなっている。

また、前年度との比較でみると、水道事業で8億92百万円増、工業用水道事業で7百万円の増、病院事業で5億32百万円の増となっている。

(3) 不良債務

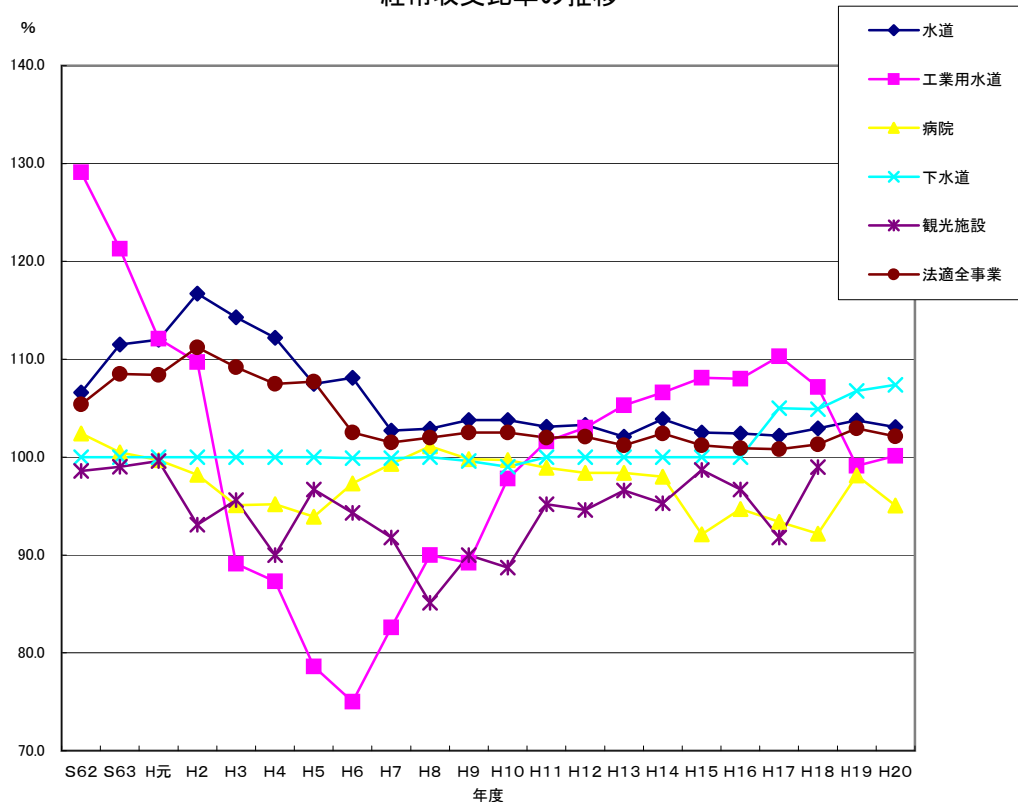
流動負債の額が流動資産の額を超える額である不良債務は、病院事業の1事業で生じており、平成20年度末で2億5百万円、不良債務比率(営業収益に対する不良債務の割合)は、7.1%となっている。

法適用企業の事業別決算状況

(単位:百万円)

項目	事業	水道	工業用水道	病院	下水道	合計
総	収 益	59,937	782	10,644	4,994	76,357
	経 常 収 益	59,901	782	10,577	4,994	76,254
	営 業 収 益	56,224	622	8,567	4,362	69,775
総	費 用	58,348	781	11,135	4,654	74,918
	経 常 費 用	58,110	781	11,125	4,652	74,688
経	常 損 益	1,791	1	△ 549	341	1,584
	経 常 利 益	2,880	37	74	341	3,332
	経 常 損 失	1,089	36	623	-	1,748
純	損 益	1,588	1	△ 491	339	1,437
累 積 欠 損 金		7,071	1,494	8,444	-	17,009
不 良 債 務		-	-	205	-	205
事 業 数		43	9	7	2	61
	う ち 建 設 中	-	1	-	-	1
経 常 損 失 を 生 じ た 事 業 数		10	1	3	-	14
累 積 欠 損 金 を 有 す る 事 業 数		8	3	6	-	17
不 良 債 務 を 有 す る 事 業 数		-	-	1	-	1
経 常 収 支 比 率 (%)		103.1	100.1	95.1	107.4	102.1
総 収 支 比 率 (%)		102.7	100.1	95.6	107.3	101.9

経常収支比率の推移



(4) 資本的収支

平成20年度における資本的支出は568億68百万円で、前年度の579億29百万円に比べて10億61百万円減少している。この内訳は建設改良費が200億80百万円で、前年度の217億27百万円に比べ16億47百万円減少しており、企業債償還金が357億94百万円で前年度の360億84百万円に比べ2億90百万円減少している。

これに対する財源は、企業債が264億30百万円、他会計繰入金が45億53百万円、国県補助金が18億44百万円となっている。

資本的支出に対する財源不足額は224億83百万円で、補てん財源は同額となっており、このうち過年度分損益勘定留保資金が60.6%を占めている。

次に企業債元利償還金の状況をみると、平成20年度の企業債元利償還金は436億52百万円で、前年度の459億18百万円に比べ22億66百万円減少している。

また、料金収入に対する企業債元利償還金の割合は66.6%で前年度の67.6%に比べ1.0ポイント減少している。これを事業別にみると、工業用水道事業が196.1%で最も高い割合を示しており、続いて下水道事業128.2%、水道事業69.4%となっている。

法適用企業の事業別資本収支の状況

(単位:百万円)

事業		水道	工業用水道	病院	下水道	合計
項目						
資本的支出	建設改良費	17,954	166	378	1,582	20,080
	企業債償還金	30,018	956	256	4,564	35,794
	その他	397	0	2	595	994
	計	48,369	1,122	636	6,741	56,868
資本的収入	企業債	23,178	640	780	1,832	26,430
	他会計繰入金	1,526	107	488	2,432	4,553
	国県補助金	1,217	0	31	596	1,844
	その他	2,245	9	1	30	2,285
計	28,166	756	1,300	4,890	35,112	
財源不足額	20,203	367	62	1,851	22,483	
補てん財源	20,203	367	62	1,851	22,483	
補てん財源不足額	0	0	0	0	0	

料金収入に占める企業債元利償還金

(単位:百万円)

	料金収入 (A)	企業債償還金 (B)	企業債利息 (C)	元利合計 (B)+(C) (D)	料金中償還金 (D)/(A) (%)
水道	52,864	30,018	6,678	36,696	69.4
工業用水道	562	956	146	1,102	196.1
病院	7,858	256	97	353	4.5
下水道	4,291	4,564	937	5,501	128.2
合計	65,575	35,794	7,858	43,652	66.6

料金収入に対する企業債元利償還金の割合

