

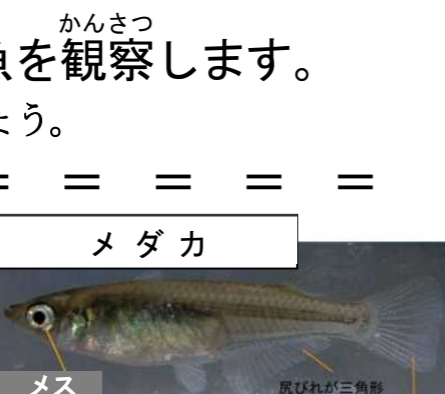
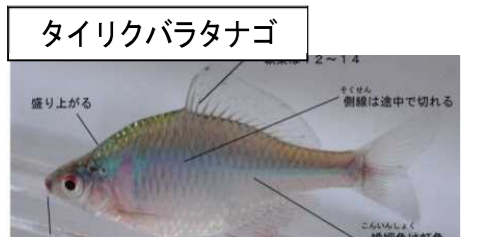
1 かんさつ 魚の観察

1 上池の水辺を観察します。

・メダカが見つかりましたか。

2 水そうに入っている魚を観察します。
 ・入っていた魚の名前は何でしょう。

= 霞ヶ浦のおもな魚 = = = = =

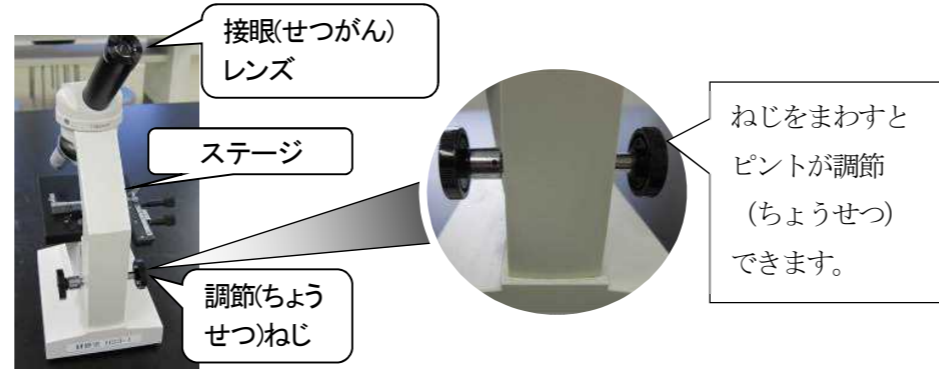


魚の観察の修行
 霞ヶ浦にいる魚を観察できたら合格としよう
 気に入った魚 () 印

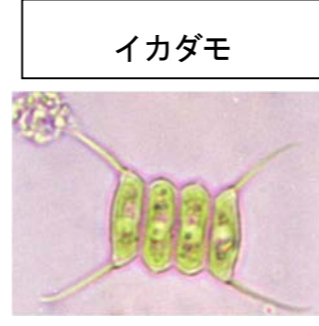
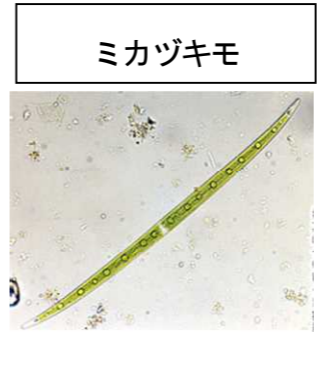
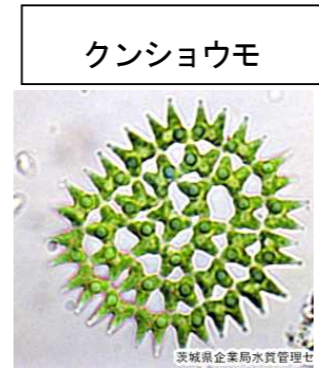
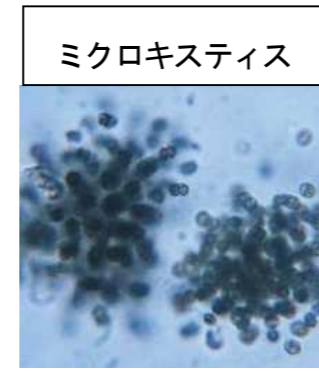
2 かんさつ 植物プランクトンの観察

1 顕微鏡で植物プランクトンを観察します。

☆ 顕微鏡の使い方 (ねじは、動かさなくてよい)

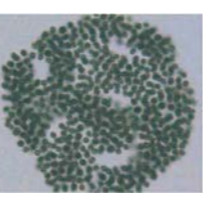


= 霞ヶ浦のおもな植物プランクトン = =



霞ヶ浦のミカツキモは、なぜかあまりまがっていないよ。

☆ アオコの原因



アオコは、ある植物プランクトンが大量に増えてしまった現象です。アオコという生物が存在するわけではありません!!

植物プランクトン観察の修行
 アオコもとの「ミクロキスティス」「クンショウモ」「イカダモ」を見られたら合格としよう 印

年組 なまえ

3 かんさつ 動物プランクトンの観察

1 動物プランクトンをつかまえます。

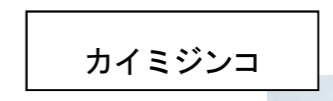
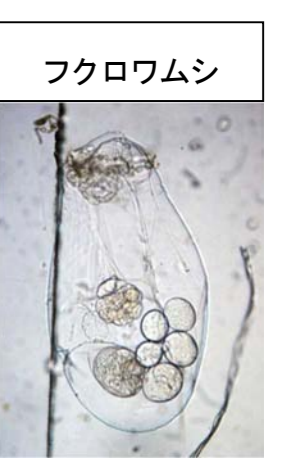
☆ プランクトンネットの使い方 = = =

- ①先がとじていることをたしかめる。
- ②池の中で2~3回ぐるぐる回す。
- ③ビーカーに取り出す。



・大きい動物プランクトンは目で見えるかもしれません。

2 双眼実体顕微鏡で観察します。



※ 魚・植物プランクトン・動物プランクトンの写真は、倍率を変えて撮影しています。したがって、大きさは正しくありません。

動物プランクトン (ミジンコ) 観察の修行
 プランクトンネットを使ってミジンコをとることができれば合格としよう 印

4 霞ヶ浦の観察

かんさつ

*** 絶対に双眼鏡で太陽を見ないこと!**

☆ 双眼鏡の使い方 = = = = =

①ストラップを首から下げて、目のはばを合わせる。



②リングをまわし、左目でピントを合わせる。



③リングをまわし、右目でピントを合わせる。

1 湖畔やハス田を見ます。



2 湖の自動観測所が見つかるかな。

- 自動観測所は、気温や水質、水の高さなどを自動的に測っています。
- エントランスで観測所の測定結果を見ることができます。



霞ヶ浦の観察の修行
霞ヶ浦の水を調べている自動観測所を見つけたら合格としよう 印



ストラップをつける

5 野鳥の観察

かんさつ

1 耳の後ろに手をおき耳をすまします。

どんな音が聞こえるかな。

- 何種類の音を聞き分けられましたか。
- 野鳥の鳴き声、虫の声、ハス田からの音、風で動く草木の音、車の音など。



2 どの野鳥の鳴き声を聞きましたか。

<p>ホオジロ</p> <p>ピッピチュ ピーチュー ピリチュリチュー</p>	<p>ウグイス</p> <p>ホー ホケキョ! ケキョケキョケキョ</p>	<p>ヒヨドリ</p> <p>ヒーヨ! ヒーヨ! ピーピー</p>
<p>ハクセキレイ</p> <p>チュイリー チッ チッ チュイリー チチッ チチッ チュチンチュチン</p>	<p>シジュウカラ</p> <p>ツツピー ツツピー ツツピー ツツピー</p>	<p>オオヨシキリ</p> <p>ギョギョシ ギョギョシ ギョギョシ ケケス ケケス カイカイシ</p>
<p>コゲラ</p> <p>ギイー ギイー (鳴き声) コツコツコツコツ (木をつつく音)</p>	<p>※ オオヨシキリは湖岸にいます。</p>	

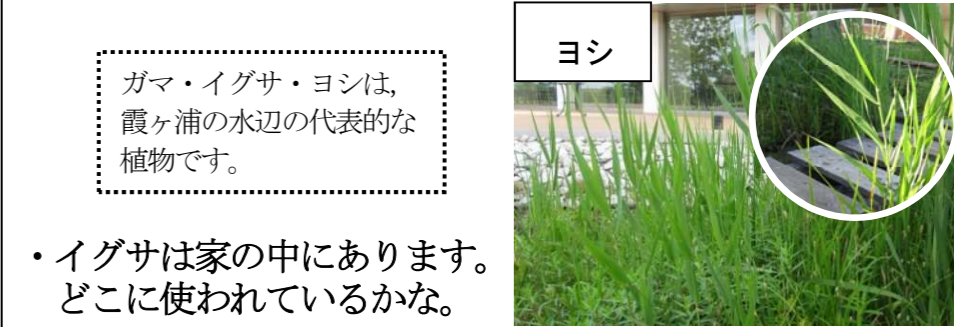
3 「オオヨシキリ」・「ホオジロ」の鳴き声を聞き分けよう。

野鳥の観察の修行
「ホオジロ」「オオヨシキリ」の鳴き声を聞き分けられたら合格としよう
気に入った野鳥は () 印

6 植物の観察

かんさつ

1 「ガマ」・「イグサ」・「ヨシ」をさがします。

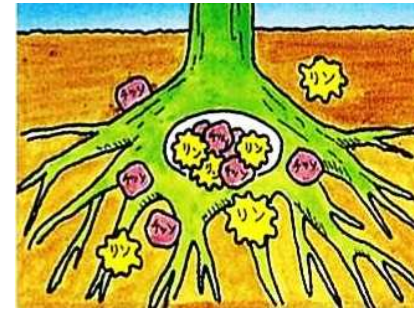


ガマ・イグサ・ヨシは、霞ヶ浦の水辺の代表的な植物です。

- イグサは家の中にあります。どこに使われているかな。

☆植物は根から栄養を取っている = =

- チッソやリンは、栄養です。
- 霞ヶ浦には栄養が多すぎるほどあります。植物はその栄養を吸い取るはたらきがあります。



植物の観察の修行
霞ヶ浦の水辺に生える「ガマ」「イグサ」「ヨシ」を見つけたら合格としよう
気に入った植物は () 印