

茨城県の一 日

結婚、出産、お葬式、海外旅行、etc 私たちの周りでは日々さまざまなことが起こっています。また、日常生活においてもいろいろなものを使用したり、飲んだり食べたりと消費も行っています。

これらの数値は、年間の総量として集計されているものが多いため、もっと分かりやすく、1日に置き換えたらどのくらいなのだろう、という視点で「茨城県の一 日」を作成しました。

ただし、ここで扱うのは、年間の数値を年間日数の365日で単純に割った数値であり、あくまでも1日当たりの目安となりますのでご注意ください。

○出生：65.7人（全国第12位）



（平成22年：厚生労働省「人口動態調査」）

○死亡：78.4人（全国第11位）



（平成22年：厚生労働省「人口動態調査」）

○婚姻：41.2件（全国12位）



（平成22年：厚生労働省「人口動態調査」）

○離婚：15.6件（全国11位）



（平成22年：厚生労働省「人口動態調査」）

○転入者：147.0人（全国11位）



総務省統計局「人口推計」（平成21年10月1日）

○転出者：143.6人（全国13位）



総務省統計局「人口推計」（平成21年10月1日）

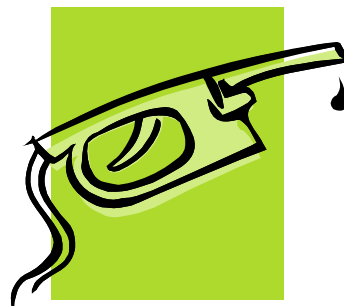
○新車登録台数：360.7台



(平成22年：茨城県自動車販売店協会)

○ガソリン販売数量：

4,834.3 キロリットル (全国第11位)
ドラム缶 (200リットル) 換算 24,172本



(平成22年：石油連盟資料)

○入込観光客数 (県外)：56.9千人



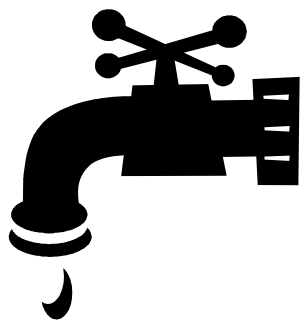
(平成22年度：県観光物産課資料)

○パスポート発行数：245.6通 (全国第12位)



(平成22年：外務省「旅券統計」)

○水道給水量：874.3千m³



(平成21年：県生活衛生課「茨城県の水道」)

○住宅着工件数：54.4戸 (全国第11位)



(平成22年：国土交通省「建築着工統計調査」)

○ビール販売数量：

143.3 キロリットル (全国第14位)
レギュラー缶 (350ml) 換算 409,429本



(平成21年：国税庁資料)

○清酒販売数量：

41.0キロリットル (全国第13位)
一升瓶 (1.8ℓ) 換算 22,778本



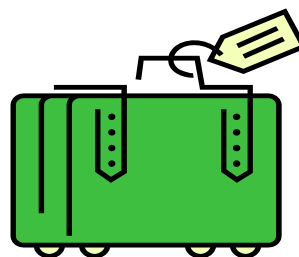
(平成21年：国税庁資料)

○タバコ販売量：9,652.4千本
1箱(20本)換算482,620箱



(平成21年度：日本たばこ産業資料)

○海外渡航者数：849.0人(全国第11位)



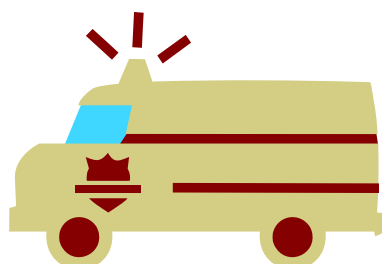
(平成22年：法務省「出入国管理統計」)

○火災発生件数：3.4件(全国第10位)



(平成22年：消防庁資料)

○救急出動件数：279.5件(全国第13位)



(平成21年：消防庁資料)

○刑法犯認知件数：113.2件(全国第11位)



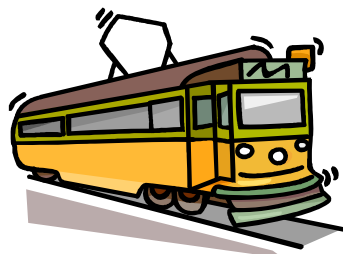
(平成22年：警察庁資料)

○交通事故発生件数：44.5件(全国第14位)



(平成22年：警察庁資料)

○鉄道利用客数：512.4千人



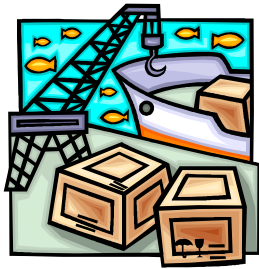
(平成21年度：各鉄道会社資料)

○路線バス利用客数：113.7千人



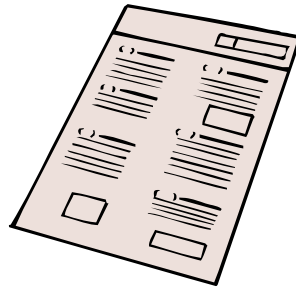
(平成21年度：関東運輸局資料)

○入港船舶数：51.0隻



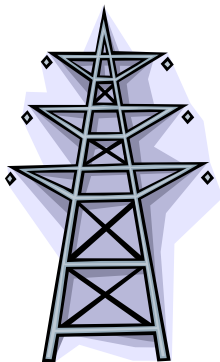
(平成21年度：県港湾課資料)

○運転免許受験者数：223.9人



(平成21年度：警察本部運転免許課資料)

○発電電力量：62,886千kW/h



(平成21年度：東京電力茨城支店資料)

○電灯・電力使用量：69,484千kW/h



(平成21年度：東京電力茨城支店資料)

○都市ガス使用量：1,068.8千m³



(平成21年度：ガス供給各社資料)

○手形交換枚数：2.0千枚



(平成22年度：社団法人茨城県銀行協会資料)

○企業倒産件数：0.5件



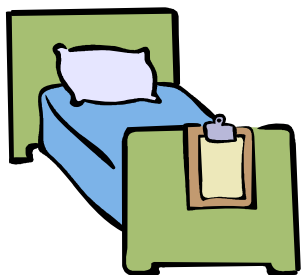
(平成22年：東京商工リサーチ水戸支店資料)

○共同募金：1,736.3千円



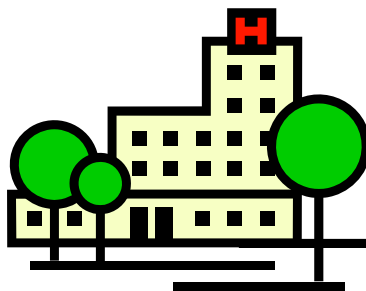
(平成21年度：茨城県共同募金会資料)

○生活習慣病死亡者数：44.8人（全国第11位）
（がん, 糖尿病, 心疾患, 高血圧性疾患, 脳血管疾患）



（平成22年：厚生労働省「人口動態調査」）

○外来患者数（病院）：31,160.4人
（全国第13位）



（平成22年：厚生労働省「病院報告」）

○公立図書館利用者数：10,546.0人



（平成21年度：県立図書館「茨城の図書館」）

○献血者数：271.2人



（平成21年度：県赤十字血液センター資料）