

いばらき イベントカレンダー 2010年1月03月



1月

- ～1/11(月)
◆ほっかほか 冬フェア!!
(ひたちなか市:国営ひたち海浜公園)
国営ひたち海浜公園 ☎029(265)9001
- ～1/31(日) ※土・日・祝のみ
◆奥久慈袋田「冬の滝紀行」
(大子町:袋田の滝周辺)
大子町企画観光課 ☎0295(72)1138
- 1/1(金)
◆神輿渡御
(高萩市:高浜海岸周辺)
高萩市商工観光課 ☎0293(23)7316
- 1/1(金)～1/3(日)
◆お正月イベント
(行方市:霞ヶ浦ふれあいランド)
霞ヶ浦ふれあいランド ☎0299(55)3927
- 1/2(土)～1/5(火)
◆第11回彩初霽市
(笠間市:笠間工芸の丘)
笠間焼協同組合 ☎0296(73)0058
- 1/2(土)～4/18(日)
◆ペゴニア・ダリアまつり
(石岡市:県フラワーパーク)
県フラワーパーク ☎0299(42)4111
- 1/7(木)
◆白馬祭
(鹿嶋市:鹿島神宮)
鹿島神宮 ☎0299(82)1209
- 1/9(土)
◆日立市民風あげ大会
(日立市:久慈川河川敷運動場)
大会事務局(日立市郷土博物館) ☎0294(23)3231
- 1/11(月)
◆第34回牛久シティアマソン
(牛久市:牛久運動公園ほか)
牛久市社会体育課 ☎029(873)2486
- 1/11(月)
◆だるま市
(筑西市:旧下館大町通り)
筑西市商工観光課 ☎0296(20)1160
- 1/11(月)
◆第37回東海村新春マラソン大会
(那珂市:笠松運動公園陸上競技場ほか)
大会事務局 ☎029(283)0673
- 1/11(月)
◆境達磨市
(境町:上町裏通り・歩行者天国内)
境町観光協会 ☎0280(81)1319
- 1/16(土)
◆とりで利根川たこあげ大会・どんどまつり
(取手市:取手緑地運動公園)
取手市観光協会 ☎0297(74)0217

- 1/27(水)～3/3(水)
◆桃宴
(笠間市:笠間地区)
笠間市商工観光課 ☎0296(77)1101
- 1/28(木)～2/2(火)
◆第27回茨城大ふるさと博「漫遊いばらきの味と技」展
(水戸市:水戸京成百貨店7階催事場)
県観光物産協会 ☎029(226)3800
- 1/31(日)
◆第58回勝田全国マラソン大会
(ひたちなか市:石川運動ひろばほか)
勝田全国マラソン大会事務局 ☎029(262)5615

2月

- 2/1(月)～2/28(日)
◆すいふ蕎麦まつり
(常陸太田市:竜神大吊橋&そばの郷すいふ加盟店)
常陸太田市水府支所産業観光課 ☎0294(85)1116
- 2/3(水)
◆節分祭
(笠間市:笠間稲荷神社ほか)
(社)笠間観光協会 ☎0296(72)9222
- 2/4(木)～3/3(水)
◆結城もひなまつり
(結城市:北部市街地)
TMO結城 ☎0296(33)0073
- 2/4(木)～3/3(水)
◆真壁のひなまつり 和の風 第8章
(桜川市:真壁地区)
桜川市商工観光課 ☎0296(55)1111
- 2/6(土)
◆エコシティー第17回つくば健康マラソン大会
(つくば市:筑波大学陸上競技場)
つくば市スポーツ振興課 ☎029(847)0951
- 2/6(土)～2/21(日)
◆春を呼ぶ福寿草まつり
(石岡市:県フラワーパーク)
県フラワーパーク ☎0299(42)4111
- 2/7(日)
◆第26回守谷ハーフマラソン
(守谷市:守谷市役所周辺)
守谷ハーフマラソン事務局 ☎0297(45)1111
- 2/7(日)～3/3(水)
◆江戸崎の雛まつり
(稲敷市:えどさき笑遊館ほか商店街)
稲敷市商工会 ☎029(892)2603
- 2/11(木)
◆第31回磯節全国大会・決戦会
(水戸市:県民文化センター・大ホール)
磯節全国大会実行委員会 ☎029(224)0441
- 2/11(木)～3/3(水)
◆取手宿ひなまつり
(取手市:田丸屋ほか)
取手市商工会 ☎0297(73)1365

- 2/13(土)
◆第31回茨城県警察音楽隊定期演奏会
(水戸市:県民文化センター)
県警察音楽隊 ☎029(301)7018
- 2/13(土)～3/3(水)
◆土浦の雛まつり
(土浦市:土浦まちなかど蔵ほか)
土浦市観光協会 ☎029(824)2810
- 2/13(土)～3/3(水)
◆石岡ひな巡り
(石岡市:中心市街地商店街)
石岡商工会議所 ☎0299(22)4181
- 2/20(土)～3/22(月)
◆第37回筑波山梅まつり
(つくば市:筑波山梅林)
つくば市観光協会 ☎029(869)8333
- 2/20(土)～3/31(水)
◆第114回水戸の梅まつり
(水戸市:偕楽園・弘道館)
水戸の梅まつり実行委員会 ☎029(224)0441
- 2/21(日)
◆第3回石岡つくばねマラソン
(石岡市:県フラワーパークほか)
大会事務局 ☎0299(26)7210

3月

- 3/7(日)
◆どぶろく&あんこう鍋まつり
(北茨城市:漁業歴史資料館「よう・そろ～」)
北茨城市田舎ぐらし体験交流協議会(マウントあかね内)
☎0293(30)0606
- 3/9(火)
◆祭頭祭
(鹿嶋市:鹿島神宮)
鹿島神宮 ☎0299(82)1209
- 3/14(日)
◆第43回奥久慈湯の里大子マラソン大会
(大子町:大子広域公園ほか)
大会事務局 ☎0295(72)1149
- 3/20(土)～4/5(月)
◆古河桃まつり
(古河市:古河総合公園)
古河市観光協会 ☎0280(91)1811
- 3/21(日)～3/30(火)
◆第6回クールシュワール国際音楽アカデミーinかさま
(笠間市:県教育研修センターほか)
笠間市生涯学習課 ☎0296(77)1101
- 3/21(日)～4月中旬
◆スイセンファンタジー2010
(ひたちなか市:国営ひたち海浜公園)
国営ひたち海浜公園 ☎029(265)9001
- 3月下旬～4月下旬
◆スプリングフェスティバル
(日立市:かみね公園)
(財)日立市公園協会 ☎0294(22)4737

※行事の日程や内容については変更になる場合がありますので、お出かけの際には前もってご確認ください。●…県のイベント ◆…そのほかのイベント

そのほかにもイベント盛りだくさん!

☎ 県広報広聴課 ☎029(301)2128 県観光物産課 ☎029(301)3622 県観光物産協会 ☎029(226)3800

茨城の
観光情報はここ

観光いばらき

検索

おでかけ ガイド



県天心記念五浦美術館

土とともに、水とともに
田園画人 小林巢居人の世界
1月2日(土)～2月14日(日)

龍ヶ崎市生まれの画人・小林巢居人の新興美術院展出品をはじめスケッチなども展示し、彼の画業を回顧するとともにその芸術の魅力を紹介しします。

北茨城市大津町椿 2083
☎0293(46)5311 ㊟5711
🌐http://www.tenshin.museum.ibk.ed.jp/

県近代美術館

第6回現代茨城作家美術展
1月2日(土)～1月27日(水)

日本画、洋画、彫刻、工芸美術、書、写真、デザインの各部門で活躍する茨城在住の作家の代表作や国民文化祭受賞作品を展示し、現代茨城の美術の現況を展覧します。

水戸市千波町東久保666の1
☎029(243)5111 ㊟9992
🌐http://www.modernart.museum.ibk.ed.jp/

県つくば美術館

各種個展やグループ展などを行っています。
つくば市吾妻2の8
☎029(856)3711 ㊟3358
🌐http://www.tsukuba.museum.ibk.ed.jp/

県立歴史館

教育財団調査遺跡紹介展
—発掘された茨城2009—
鹿島信仰—鹿島神宮文書と絵巻—
1月24日(日)まで

茨城県教育財団が平成20年度に調査・整理作業を実施した遺跡について、出土遺物や写真パネルにより紹介しします。また、鹿島神宮文書と絵巻の展示を通して、鹿島信仰の一端を紹介しします。

水戸市緑町2の1の15
☎029(225)4425 ㊟(228)4277
🌐http://www.rekishikan.museum.ibk.ed.jp/

県自然博物館

第47回企画展
「わんだふる・ベジタブル
—野菜王国がやってきた—」
1月11日(月)まで

多様な野菜の種を紹介するとともに、野菜の原種や近縁種、世界の珍しい野菜、さらに茨城県内の伝統野菜や特産の野菜、最新の栽培技術など、さまざまな面から紹介しします。

特別展示
「博物館15年のあゆみ
—さらなる進化をめざして—」
1月30日(土)～2月21日(日)

開館以来開催してきた企画展を振り返る展示を中心に、特徴ある事業や収蔵資料などを公開しします。
坂東市大崎700
☎0297(38)2000 ㊟1999
🌐http://www.nat.pref.ibaraki.jp/

県陶芸美術館

人間国宝 濱田庄司展
1月23日(土)～3月22日(月)

民藝陶器の人間国宝・濱田庄司。絵描き志望であった学生時代の挿絵やイギリスのセント・アイヴス時代につくられた初期作品などを含めた約170点により、陶芸家・濱田庄司の全貌を紹介しします。

笠間市笠間2345(笠間芸術の森公園内)
☎0296(70)0011 ㊟0012
🌐http://www.tougei.museum.ibk.ed.jp/

県立図書館

1月9日(土) 15:30～16:30
…三の丸寄席「新春寄席」
1月13日(水) 18:00～20:04
…イブニングシアター「チャンス」
1月16日(土) 14:00～16:00
…放送大学ライブラリー講演会
「水と食料資源と市民生活の将来」
1月23日(土) 14:00～15:00
…しごとライブラリー「必勝!面接対策」

水戸市三の丸1の5の38
☎029(221)5569 ㊟(228)3583
🌐http://www.lib.pref.ibaraki.jp
■開館時間/火～金 9:00～20:00 土日祝 9:00～17:00
■1月の休館日(1、2、3、12、18、25、29日)
※1月4日(月)は開館(9:00～17:00)

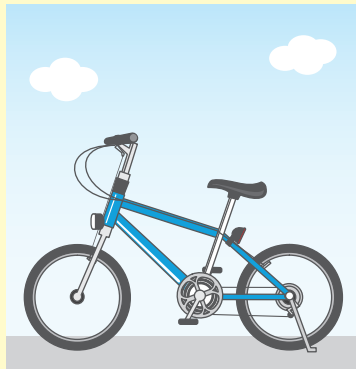
美術館・博物館・歴史館の利用案内

- 各館の開館時間/午前9時半～午後5時(入館は午後4時半まで)
- 月曜休館(祝日の場合はその翌日)
- 満70歳以上の方(健康保険証、運転免許証などを持参してください)、障害者手帳等をお持ちの方と未就学児は入館無料。
- ※歴史館では高校生以下は入館無料。

●年始は1/2(土)から開館しします。(県立図書館を除く)

☎029(300)2939

A 地球温暖化対策を推進する上で、車からの二酸化炭素排出量の削減は重要であり、より環境負荷の少ない交通手段への転換が必要になっていきます。県では、省エネキャンペーンの一環として、ノーマーカーデーの実施やエコドライブの実践を県内の市町村や事業所などに呼び掛けるとともに、県職員も率先して取り組みをしています。今後こうした取り組みにより、徒歩や自転車利用の促進、エコドライブの普及といった環境負荷の少ない通勤方法への転換を図り、地球温暖化対策の推進に努めてまいります。



Q 最近車に代わる交通手段として、自転車が見直されています。通勤距離が短い人たちの自転車利用を促進するような県民運動を展開されてはいかがでしょうか。

私は、70歳以降も自転車通勤をした経験があります。排ガス規制に協力しながら、自分の健康管理を兼ねて、大変快適な気分通勤した当時は思い出しの提案です。

(ひたちなか市・男性・七十代)

