

# 新しい夢・希望 道の駅

県内には、令和7年度末時点で16の道の駅が登録されています。

県は、市町村と一体となり、道路管理者として休憩施設である駐車場やトイレ、情報提供施設などの整備・改修を行っています。

また、道の駅の整備・運営主体である市町村に対し、助言や情報提供等の支援を行っています。



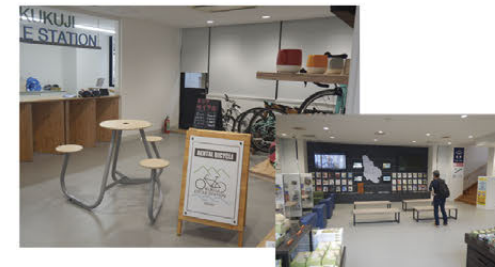
▲駐車場など休憩施設の整備(かさま)



▲周辺民間施設と連携した新たなまちづくりの拠点(常総)



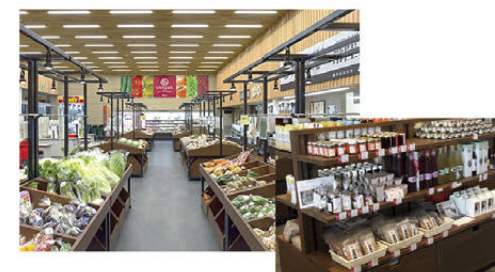
凡例 重点道の駅 防災道の駅  
※●内の数字は登録順を示す



▲サイクルステーションとしての活用(奥久慈だいで)



▲隣接する河川への眺望を活かした親水空間の整備(常陸大宮)



▲地場製品の販売などによる地域活性化(ひたちおおた)



▲トイレの空きナビやバリアフリーなど利用者に配慮した施設(しもつま)