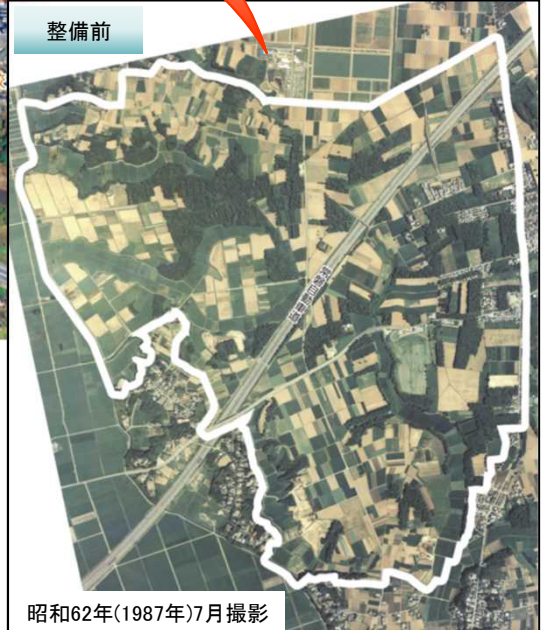
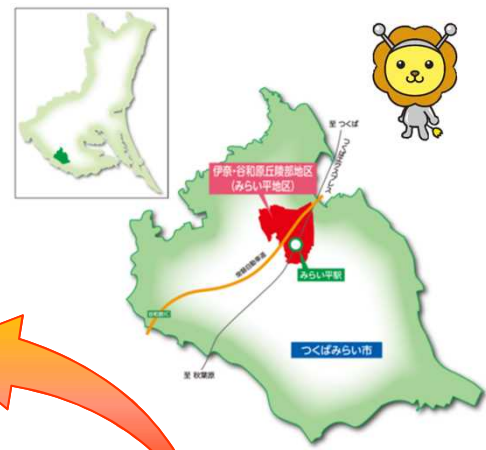


みらい平地区の人口が**計画人口16,000人を突破!**

— つくばエクスプレス沿線開発 —



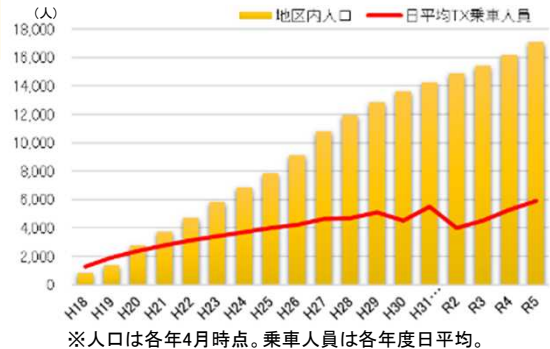
みらい平地区の街並み



- 秋葉原とつくば市を45分で結ぶつくばエクスプレス (TX) 沿線地区において、土地区画整理事業により、次々に新しい街が誕生しています。
- つくばみらい市のみらい平地区は、令和4年(2022年)に地区内人口が**計画人口の16,000人を突破**しました。
- 現在施行中である2地区(島名・福田坪地区、上河原崎・中西地区)についても整備の終盤を迎えていることから、今後もTX沿線地区の更なる発展、人口増加が期待されます。



【みらい平地区】地区内人口とみらい平駅乗車人員の推移



茨城県内のTX沿線開発

施行地区	8地区 (うち6地区は整備完了。2地区は県が施行中)
地区内人口	75,127 / 102,200人 (約74%) ※R6.1.1時点
整備状況	1,641 / 1,732 ha (約95%) ※R4年度末時点