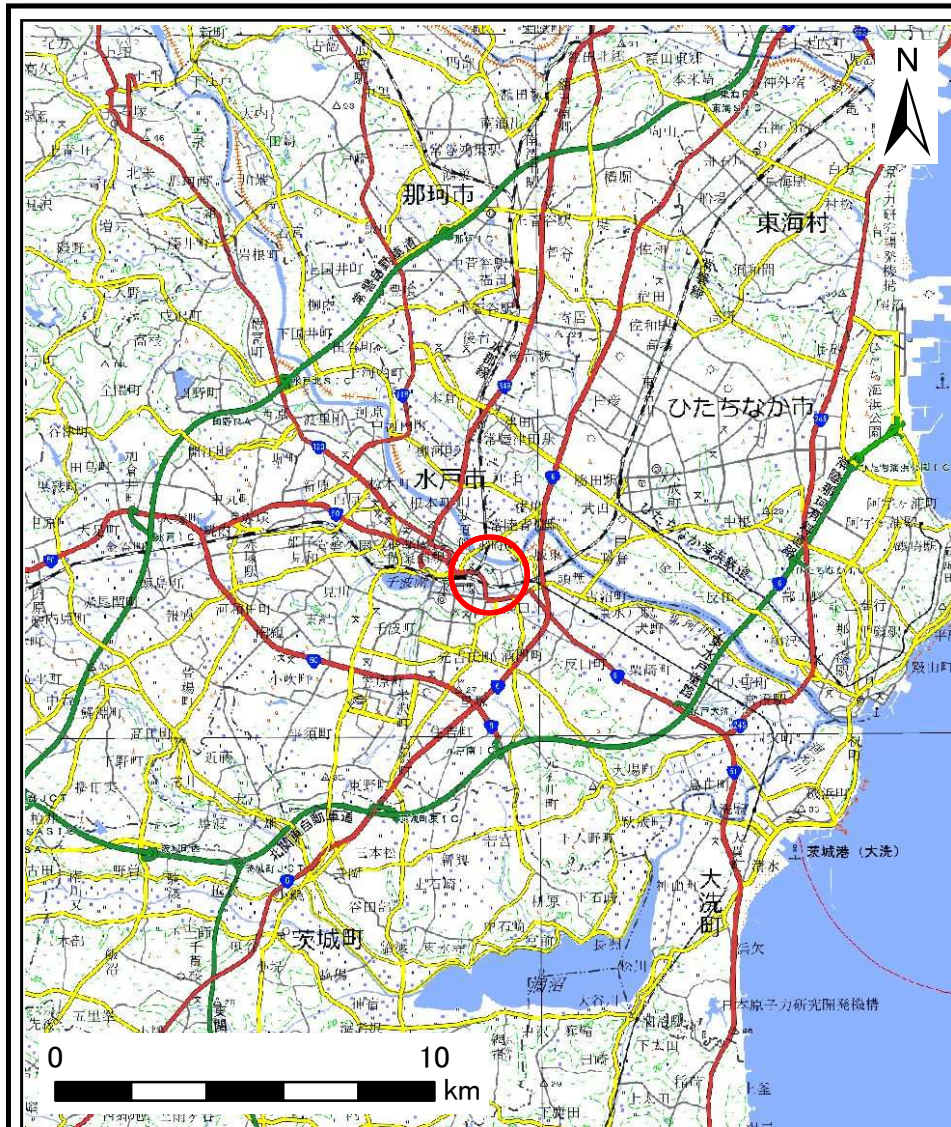
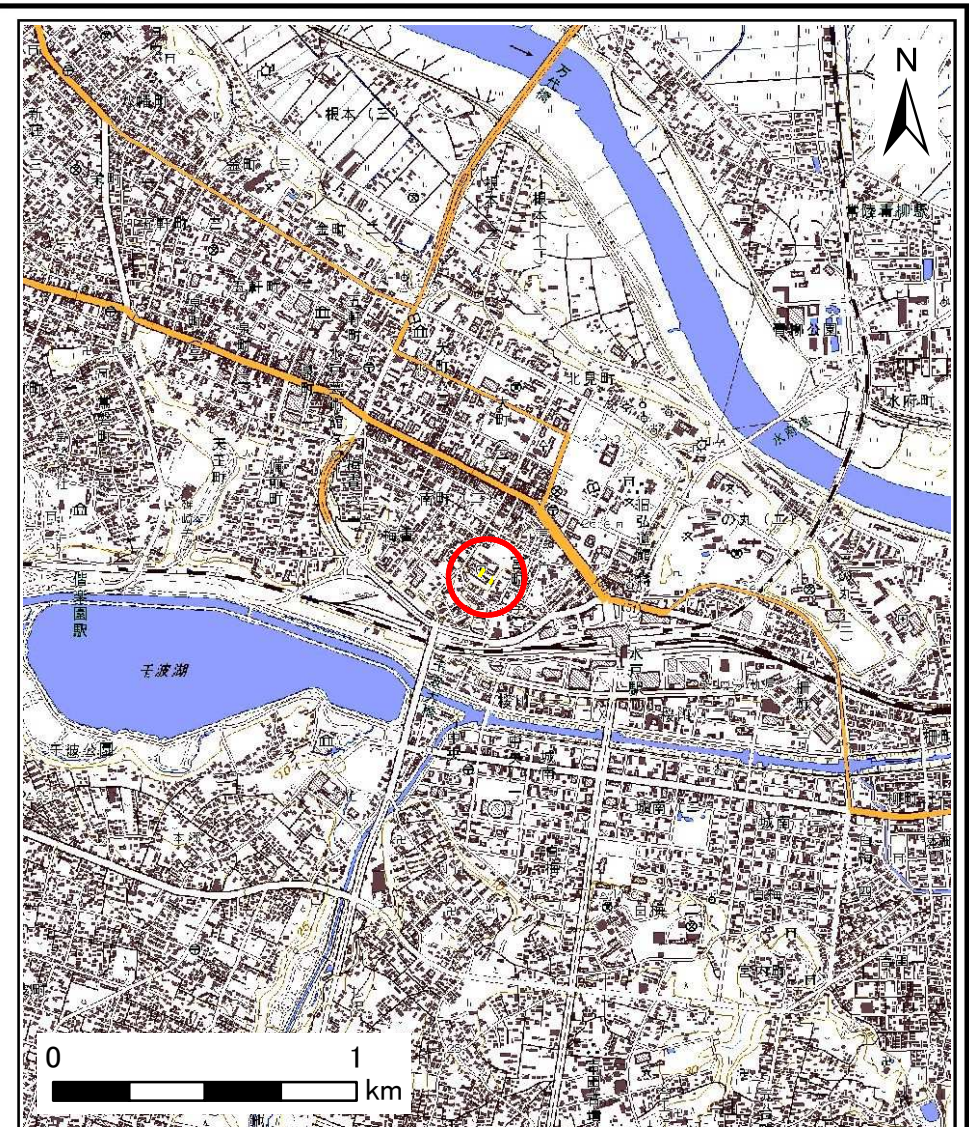


土砂災害警戒区域等の指定の公示に係る図書(その1)



(1/200,000)



(1/25,000)

様式-1(急)
土砂災害警戒区域・土砂災害特別警戒区域
位置図

自然現象の種類

箇所番号

箇所名

所在地

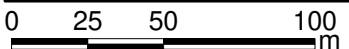
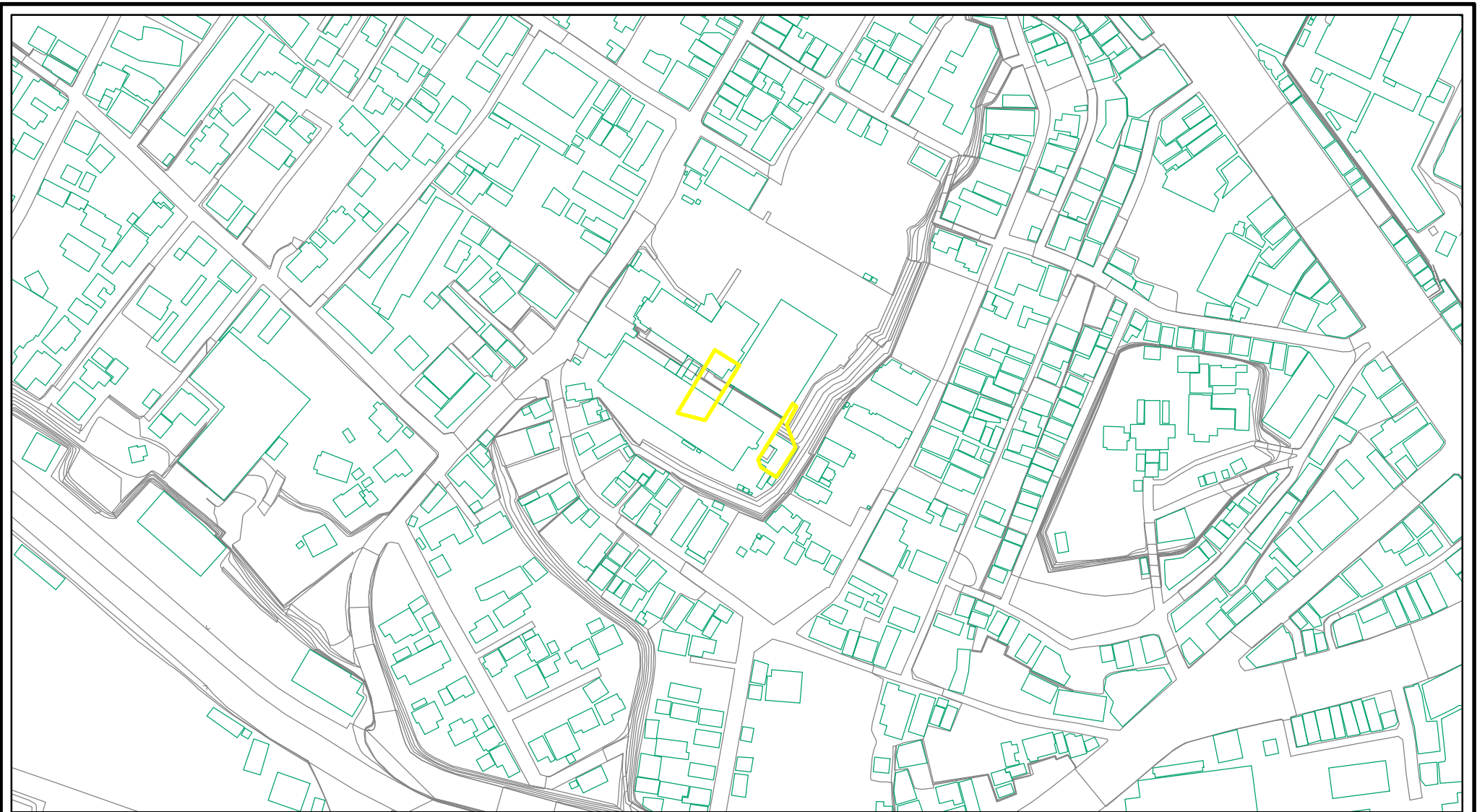
急傾斜地の崩壊

201-I-019-2

宮町

茨城県水戸市宮町三丁目

土砂災害警戒区域等の指定の公示に係る図書(その2)



図中の数字は横断測線番号を示す

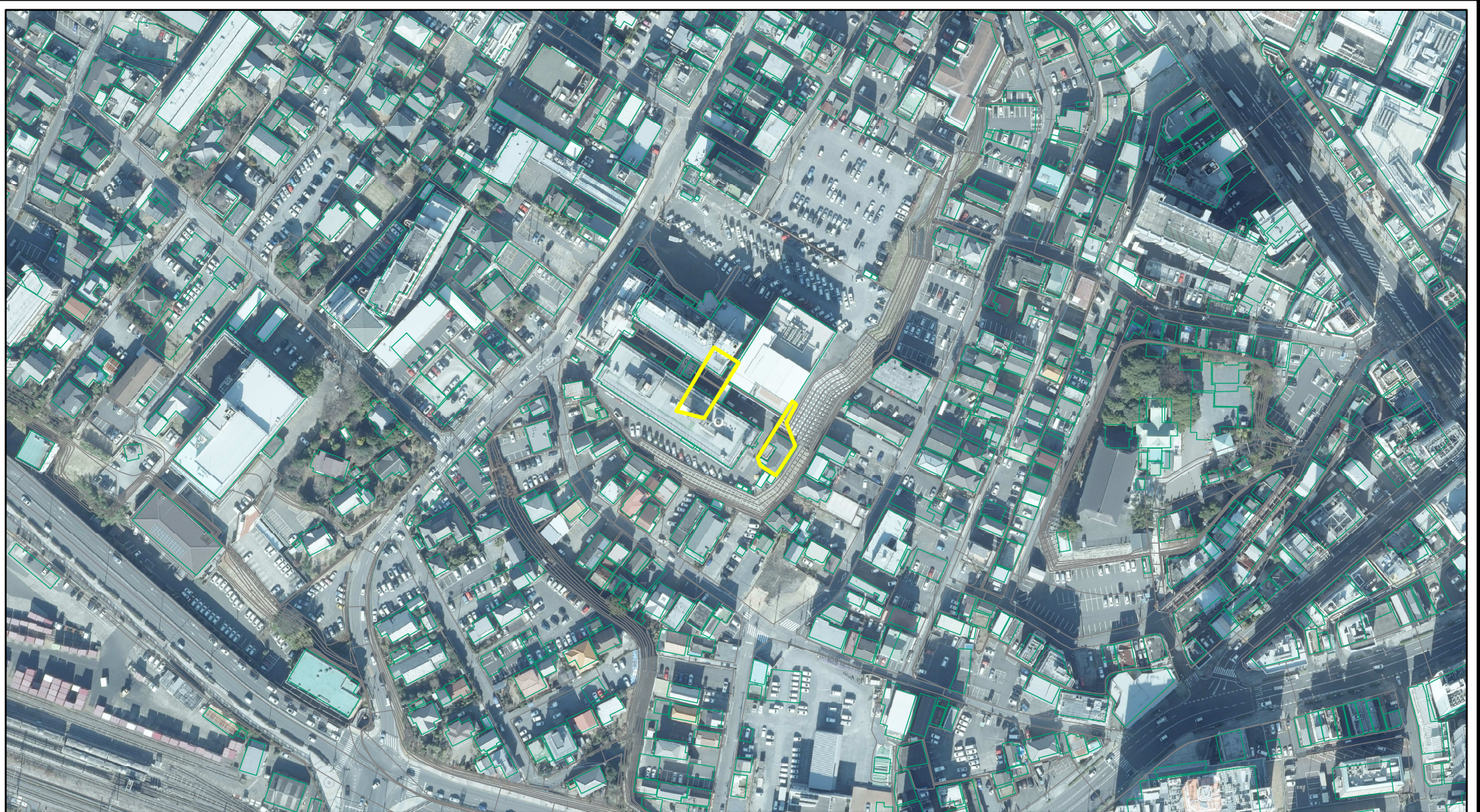
様式-2(急)
土砂災害警戒区域・土砂災害特別警戒区域
区域図(その1)

| | |
|---|--|
| 土砂災害防止法施行令第二条の基準に該当する区域 | |
| 土砂災害防止法施行令第三条の基準に該当する区域 | |
| 土砂等の(移動)高さが1m以下の場合、土砂等の移動による力が100kN/mを超える区域 | |
| 土砂等の堆積の高さが3mを超える区域 | |
| それ以外の区域 | |

N
縮尺
1:2,500

| | | | |
|---------|-------------|------|-------------|
| 自然現象の種類 | 急傾斜地の崩壊 | 箇所番号 | 201-I-019-2 |
| 告示番号 | 茨城県告示第9・10号 | 箇所名 | 宮町 |
| 告示年月日 | 令和5年1月5日 | 所在地 | 茨城県水戸市宮町三丁目 |

土砂災害警戒区域等の指定の公示に係る図書(その2)



図中の数字は横断測線番号を示す

様式-2(急)

土砂災害警戒区域・土砂災害特別警戒区域
区域図(その1)

土砂災害防止法施行令第二条の基準に該当する区域

土砂災害防止法
施行令第三条の
基準に該当する
区域



縮尺

1:2,500

自然現象
の種類

告示番号

告示年月日

急傾斜地の崩壊

茨城県告示第9・10号

令和5年1月5日

箇所番号

箇所名

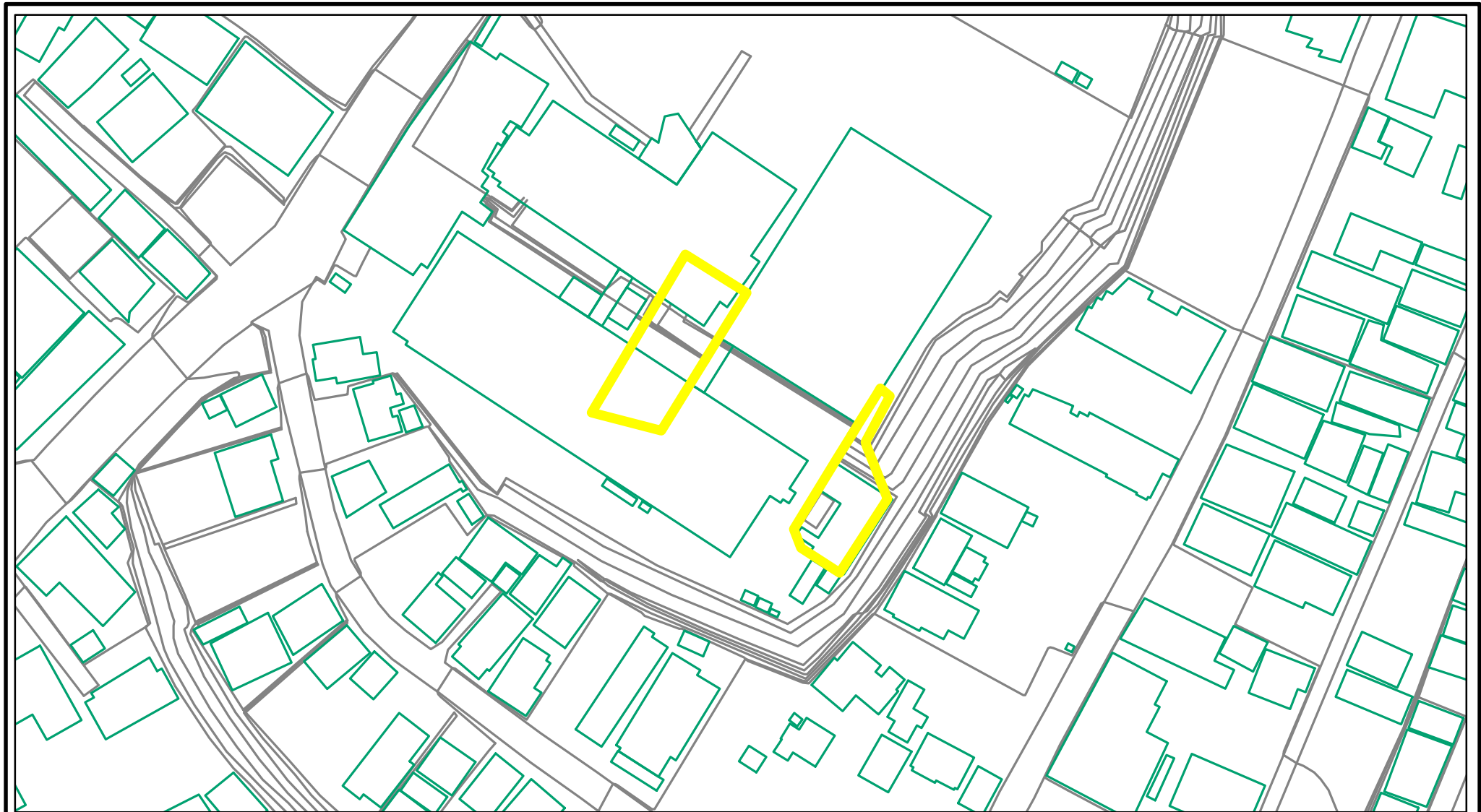
所在地

201-I-019-2

宮町

茨城県水戸市宮町三丁目





土砂災害警戒区域等の指定の公示に係る図書(その3)



図中の数字は横断測線番号を示す

様式-3(急)

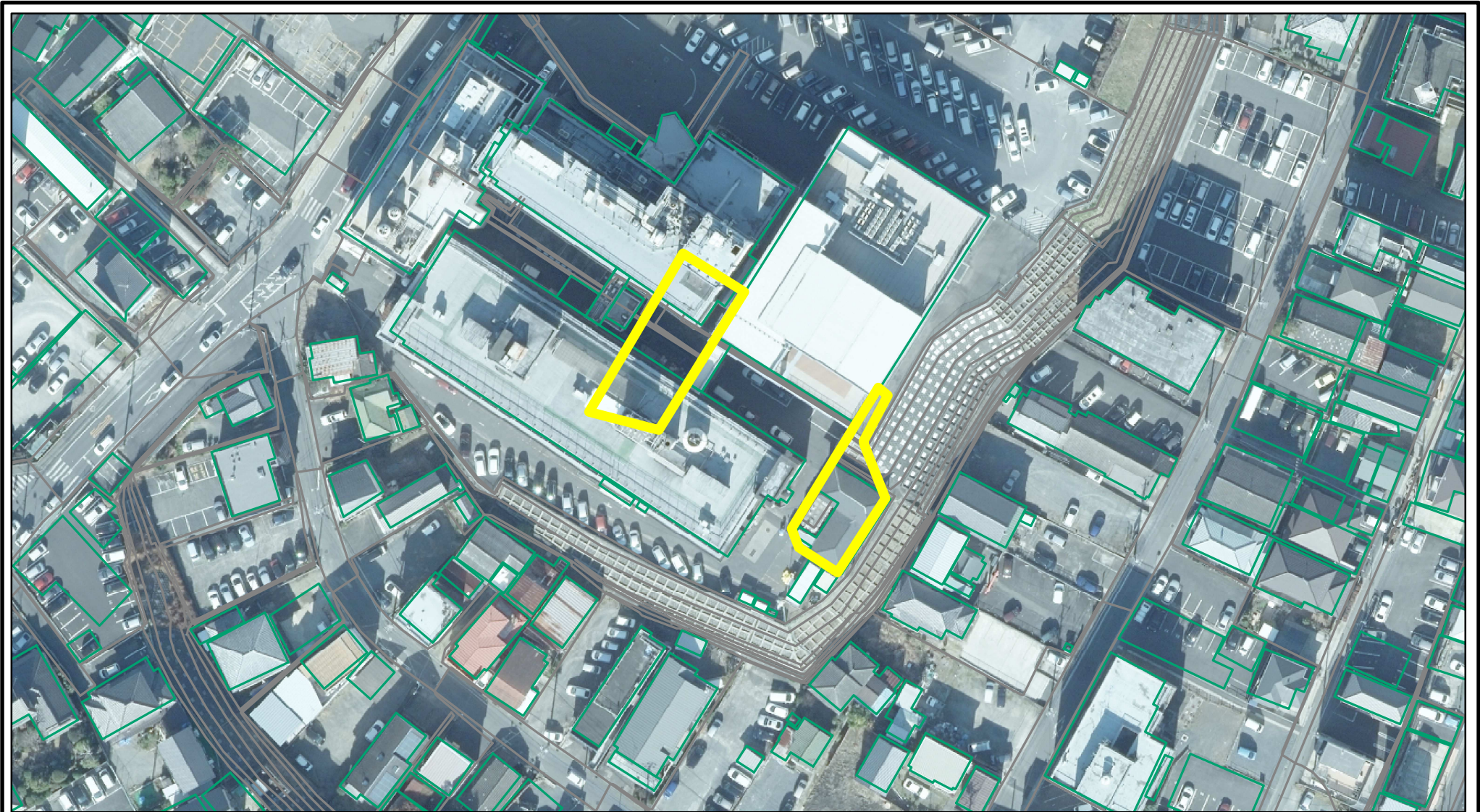
土砂災害警戒区域・土砂災害特別警戒区域
区域図(その2)

| | |
|---|---|
| 土砂災害防止法施行令第二条の基準に該当する区域 |  |
| 土砂災害防止法施行令第三条の基準に該当する区域 |  |
| 土砂等の(移動)高さが1m以下の場合、土砂等の移動による力が100kN/m ² を超える区域 |  |
| 土砂等の堆積の高さが3mを超える区域 |  |
| それ以外の区域 | |

N
縮尺
1:1,000

| | | | |
|---------|-------------|------|-------------|
| 自然現象の種類 | 急傾斜地の崩壊 | 箇所番号 | 201-I-019-2 |
| 告示番号 | 茨城県告示第9・10号 | 箇所名 | 宮町 |
| 告示年月日 | 令和5年1月5日 | 所在地 | 茨城県水戸市宮町三丁目 |

土砂災害警戒区域等の指定の公示に係る図書(その3)



図中の数字は横断測線番号を示す

| | | | | | | | |
|--|---|--|--------------------|----------|-------------|-------------|-------------|
| 様式-3(急) 土砂災害警戒区域・土砂災害特別警戒区域 区域図(その2) | 土砂災害防止法施行令第二条の基準に該当する区域 | | N 縮尺 1:1,000 | 自然現象の種類 | 急傾斜地の崩壊 | 箇所番号 | 201-I-019-2 |
| | 土砂災害防止法施行令第三条の基準に該当する区域 | | | 告示番号 | 茨城県告示第9・10号 | 箇所名 | 宮町 |
| | 土砂等の(移動)高さが1m以下の場合、土砂等の移動による力が100kN/m ² を超える区域 | | 告示年月日 | 令和5年1月5日 | 所在地 | 茨城県水戸市宮町三丁目 | |
| | 土砂等の堆積の高さが3mを超える区域 | | | | | | |
| | それ以外の区域 | | | | | | |