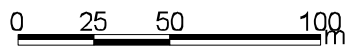
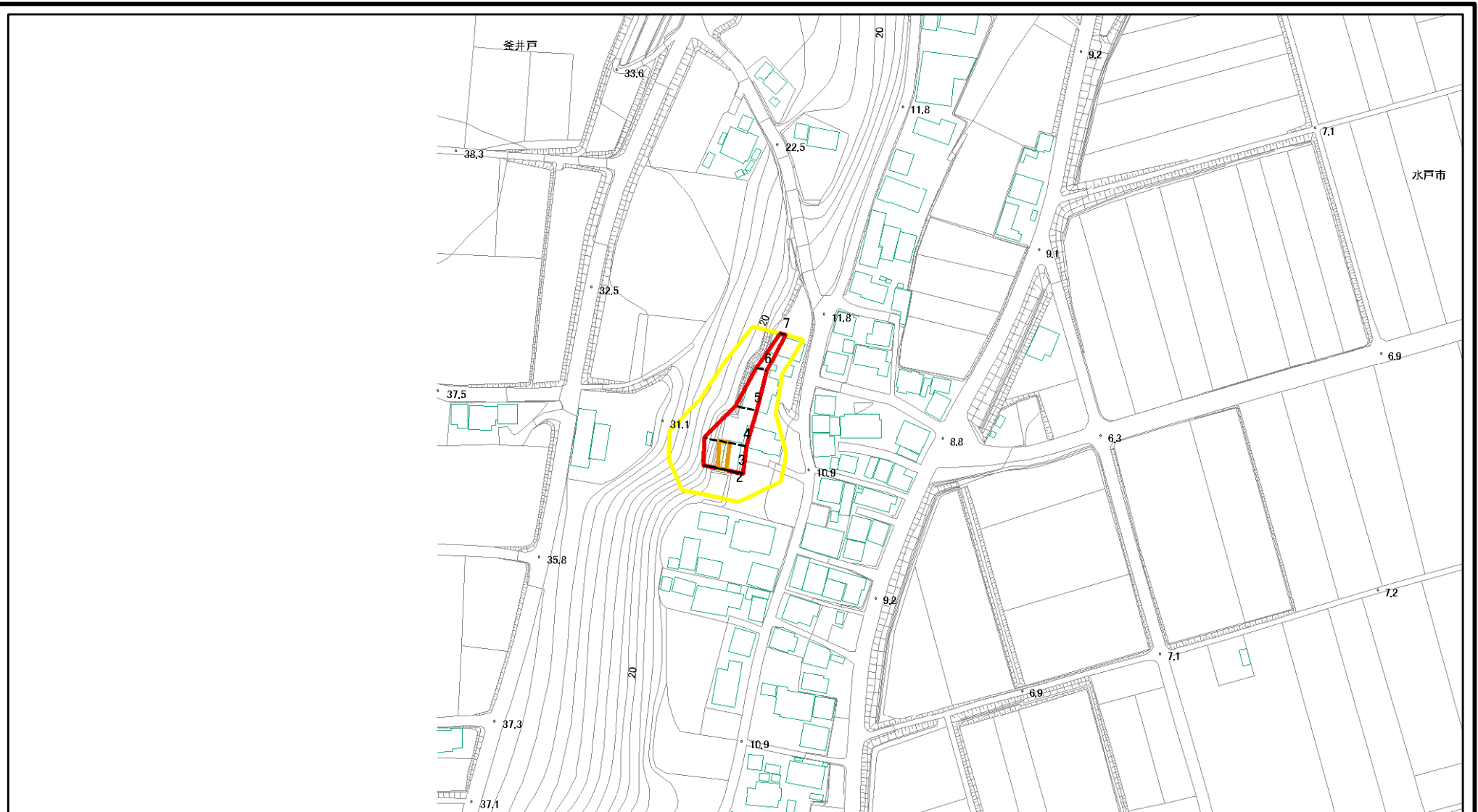


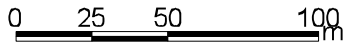
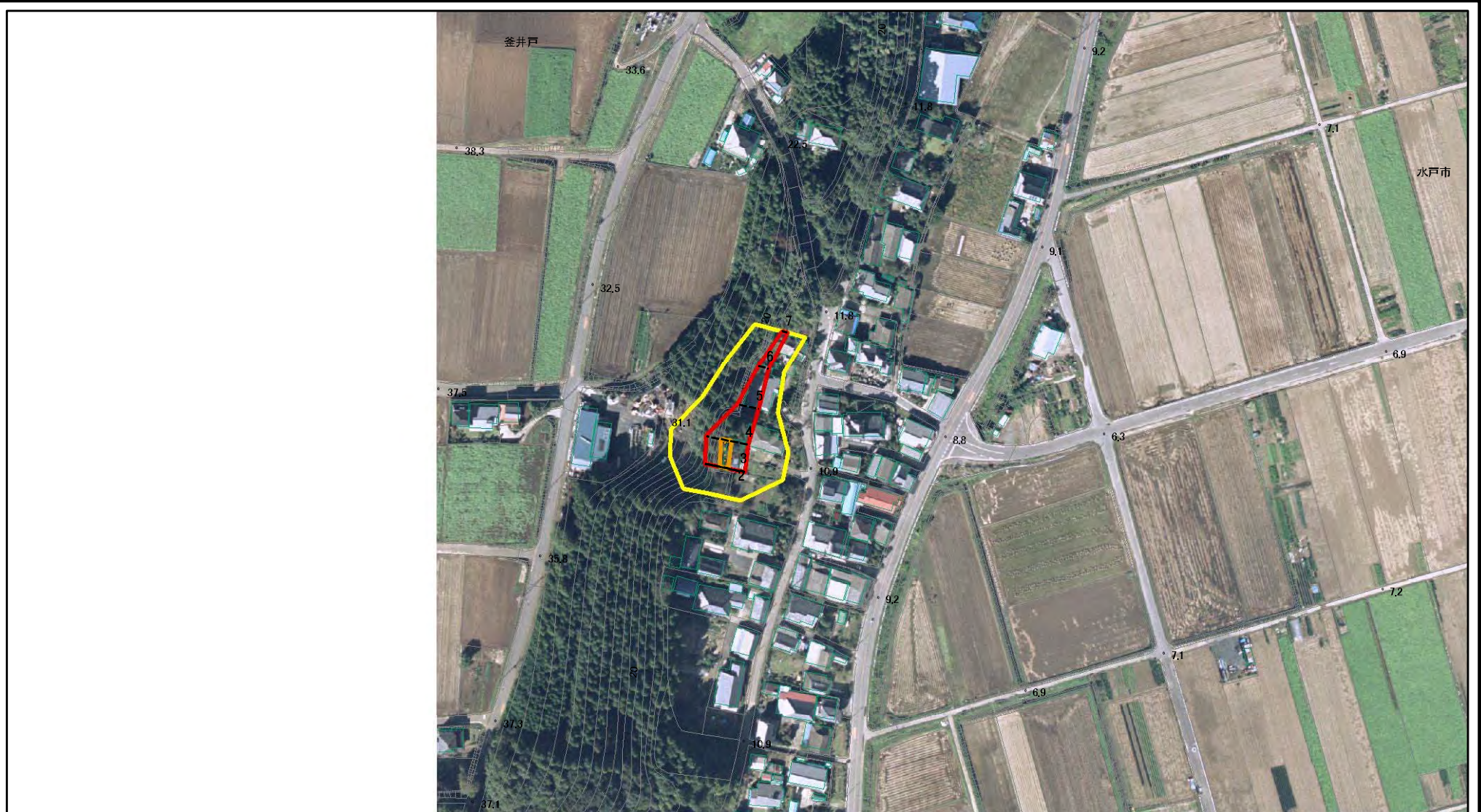
# 土砂災害警戒区域等の指定の公示に係る図書(その2)



図中の数字は横断測線番号を示す

<b>様式-2(急)</b> <b>土砂災害警戒区域・土砂災害特別警戒区域</b> <b>区域図(その1)</b>	土砂災害防止法施行令第二条の基準に該当する区域		N 縮尺 1:2,500	自然現象の種類	急傾斜地の崩壊	箇所番号	201-II-002-1
	土砂災害防止法施行令第三条の基準に該当する区域			告示番号	茨城県告示第1365号	箇所名	釜井戸
	それ以外の区域			告示年月日	平成25年12月16日	所在地	茨城県水戸市飯富町

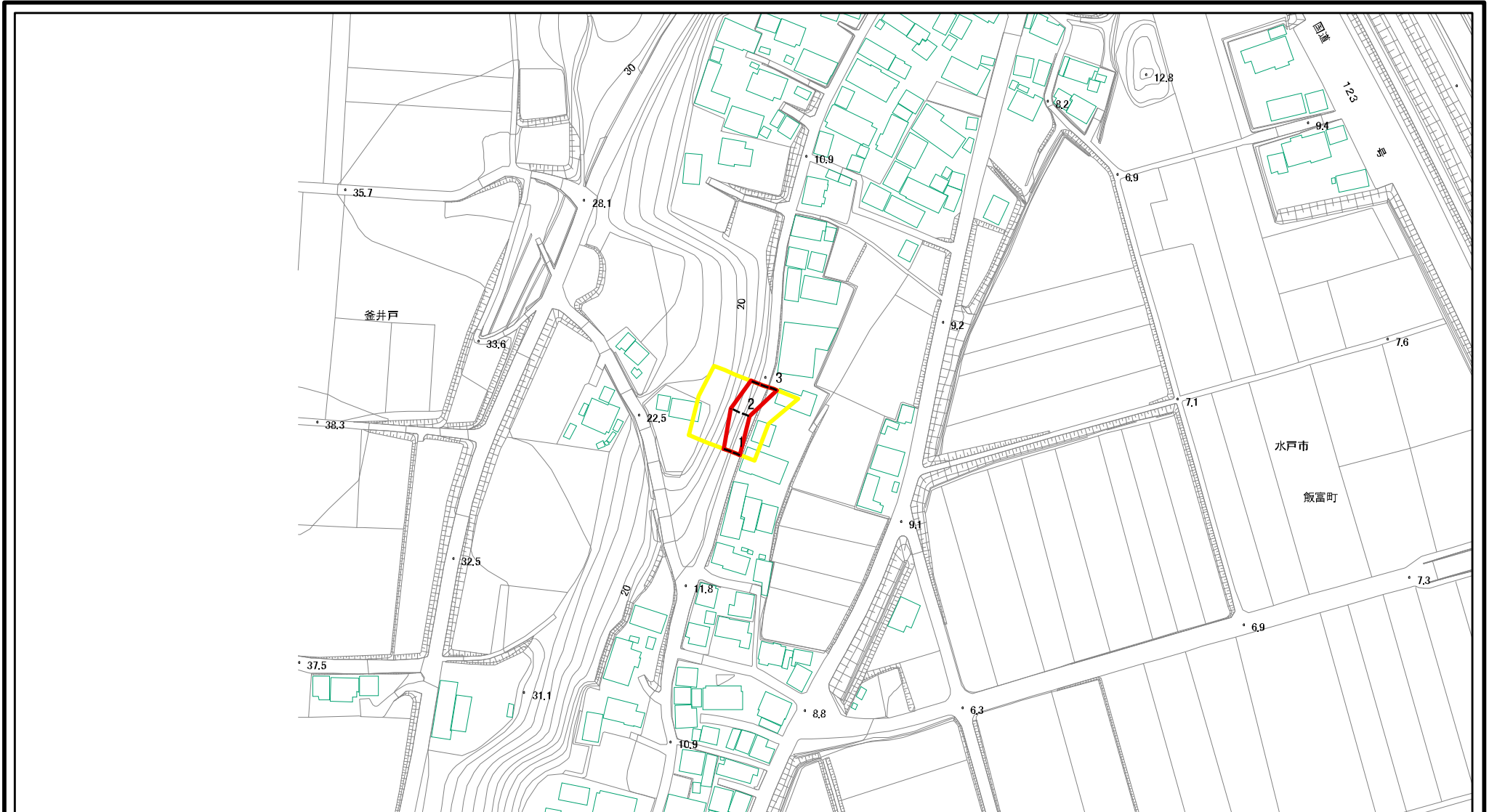
# 土砂災害警戒区域等の指定の公示に係る図書(その2)



図中の数字は横断測線番号を示す

<b>様式-2(急)</b> <b>土砂災害警戒区域・土砂災害特別警戒区域</b> <b>区域図(その1)</b>	土砂災害防止法施行令第二条の基準に該当する区域		N 縮尺 1:2,500	自然現象の種類	急傾斜地の崩壊	箇所番号	201-II-002-1
	土砂災害防止法施行令第三条の基準に該当する区域			告示番号	茨城県告示第1365号	箇所名	釜井戸
	それ以外の区域			告示年月日	平成25年12月16日	所在地	茨城県水戸市飯富町

# 土砂災害警戒区域等の指定の公示に係る図書(その2)



図中の数字は横断測線番号を示す

様式-2(急)

土砂災害警戒区域・土砂災害特別警戒区域  
区域図(その1)

土砂災害防止法施行令第二条の基準に該当する区域

土砂災害防止法  
施行令第三条の  
基準に該当する  
区域



縮尺  
1:2,500

自然現象  
の種類

告示番号

告示年月日

急傾斜地の崩壊

茨城県告示第1365号

平成25年12月16日

箇所番号

箇所名

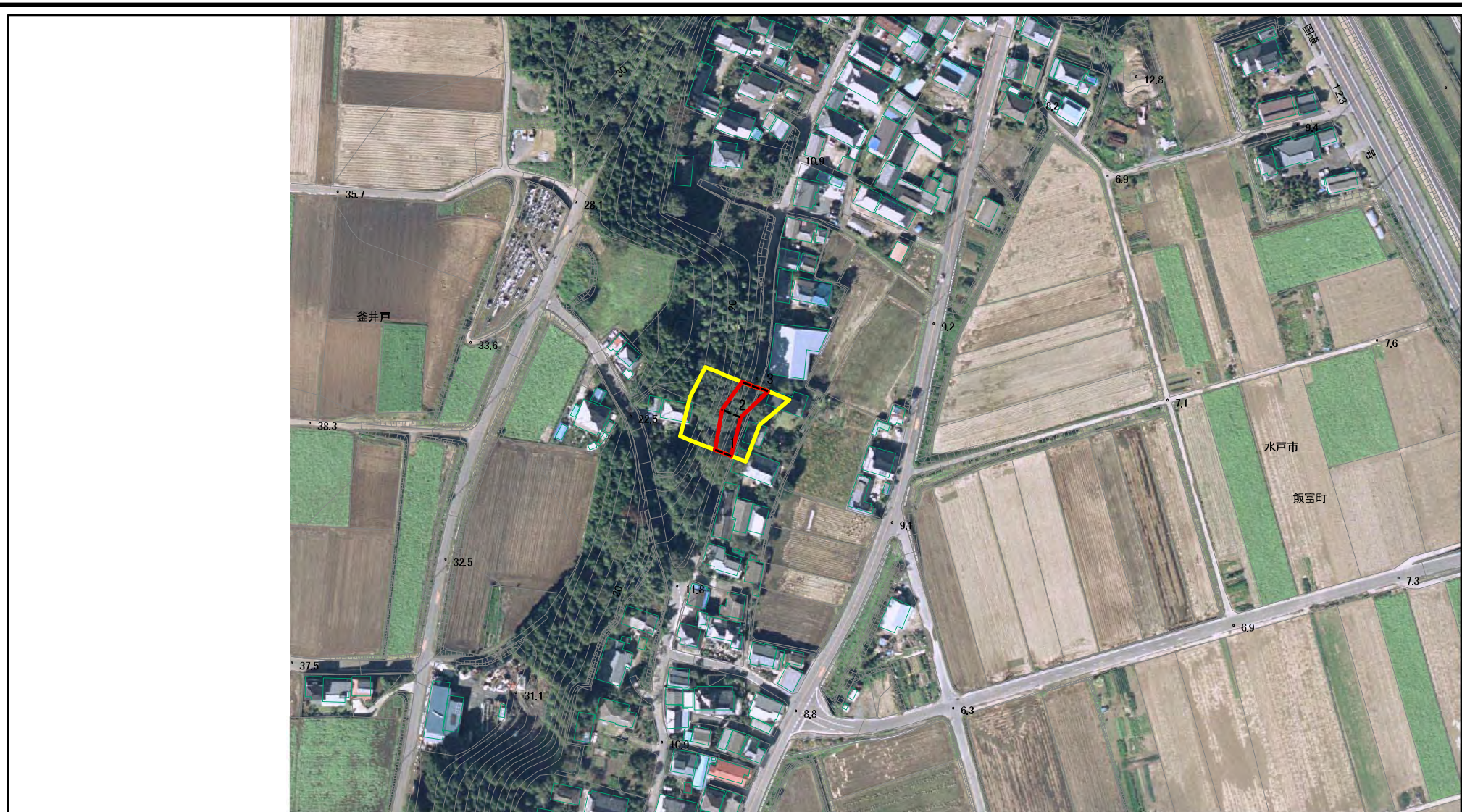
所在地

201-II-002-2

釜井戸

茨城県水戸市飯富町

# 土砂災害警戒区域等の指定の公示に係る図書(その2)



0 25 50 100 m

図中の数字は横断測線番号を示す

様式-2(急)

土砂災害警戒区域・土砂災害特別警戒区域  
区域図(その1)

土砂災害防止法施行令第二条の基準に該当する区域	
土砂災害防止法施行令第三条の基準に該当する区域	
それ以外の区域	

縮尺	1:2,500

自然現象の種類	急傾斜地の崩壊
告示番号	茨城県告示第1365号
告示年月日	平成25年12月16日

箇所番号	201-II-002-2
箇所名	釜井戸
所在地	茨城県水戸市飯富町