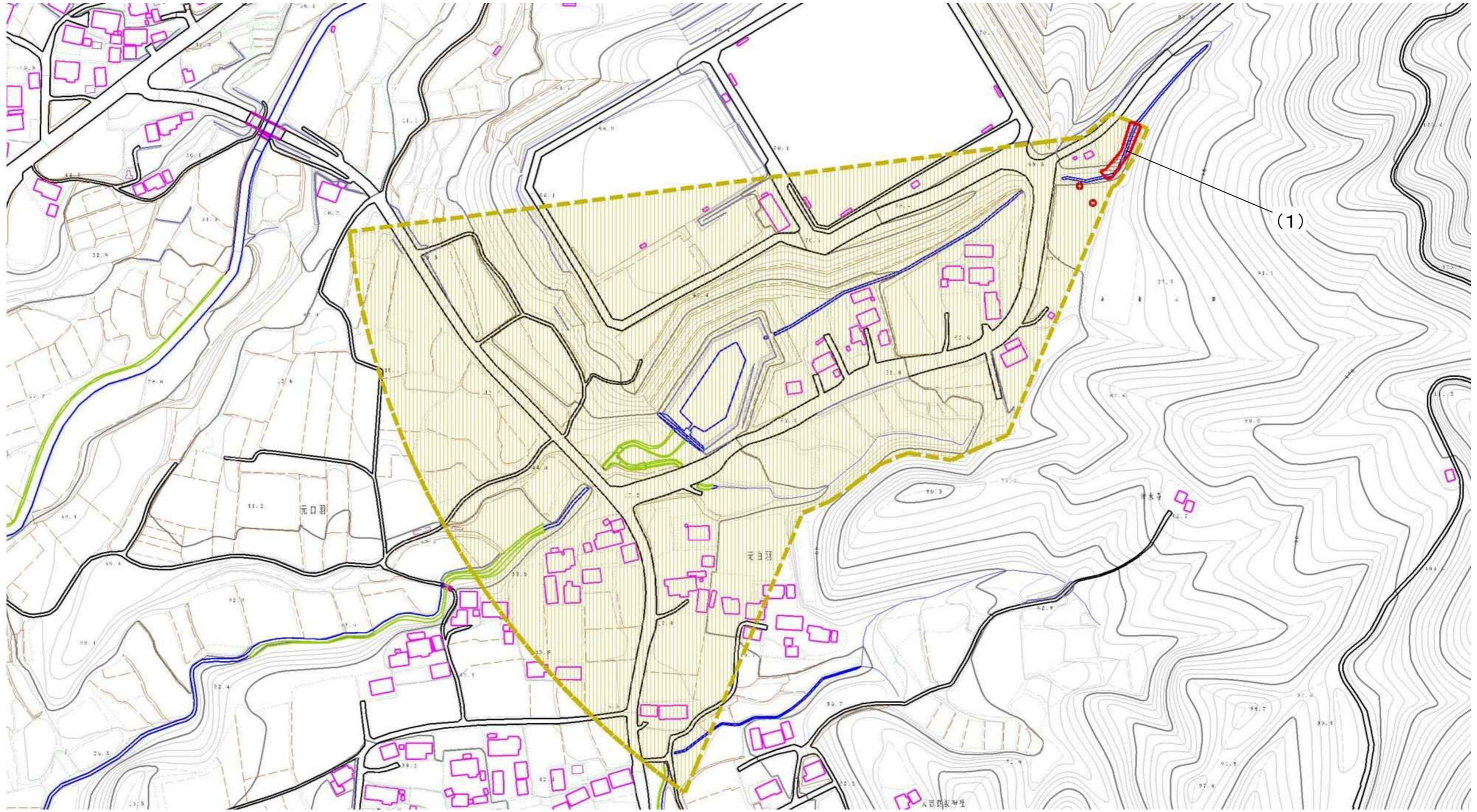
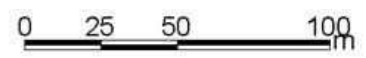


土砂災害警戒区域等の指定の公示に係る図書（その2）

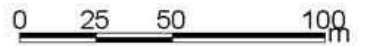
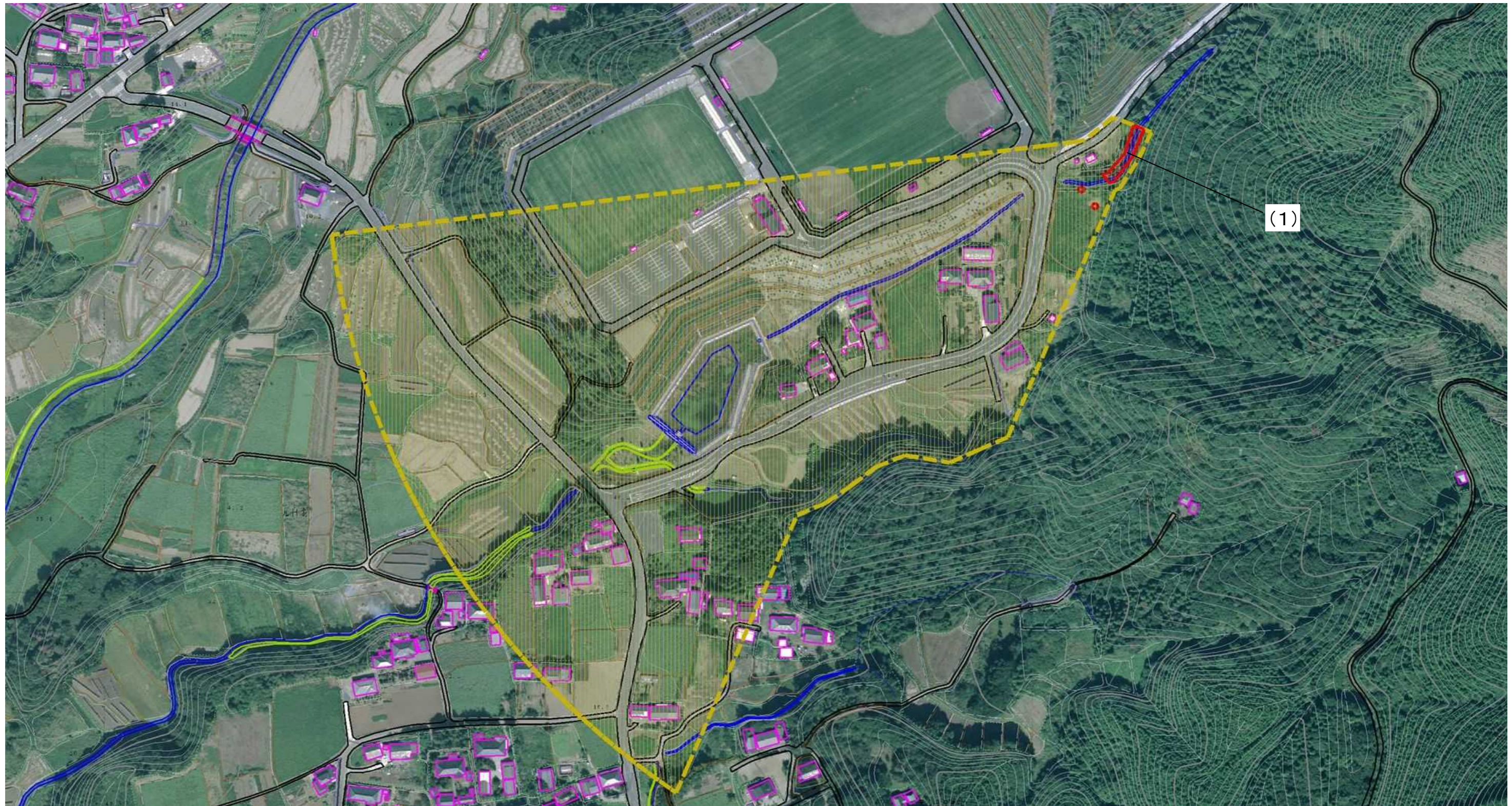






(1)



様式-2(土) 土砂災害警戒区域・土砂災害特別警戒区域図(その1)	土砂災害防止法施行令第二条の基準に該当する区域			N 	自然現象の種類	土石流	溪流番号	212-II-038
	土砂災害防止法施行令第三条の基準に該当する区域	土石流の高さが1mを超える場合、土石等の移動による力が50kN/m ² を超える区域				縮尺 1:2,500	告示番号	茨城県告示第157号
		土石流の高さが1mを超える場合、土石等の移動による力が50kN/m ² を超えない区域		告示年月日			平成27年2月23日	所在地
		その他の区域						

土砂災害警戒区域等の指定の公示に係る図書（その2）



様式-2(土) 土砂災害警戒区域・土砂災害特別警戒区域図(その1)	土砂災害防止法施行令第二条の基準に該当する区域			N 	自然現象の種類	土石流	溪流番号	212-II-038
	土砂災害防止法施行令第三条の基準に該当する区域	土石流の高さが1mを超える場合、土石等の移動による力が50kN/m ² を超える区域			縮尺 1:2,500	告示番号	茨城県告示第157号	溪流名
		土石流の高さが1mを超える場合、土石等の移動による力が50kN/m ² を超えない区域		告示年月日		平成27年2月23日	所在地	茨城県常陸太田市白羽根町
		その他の区域	