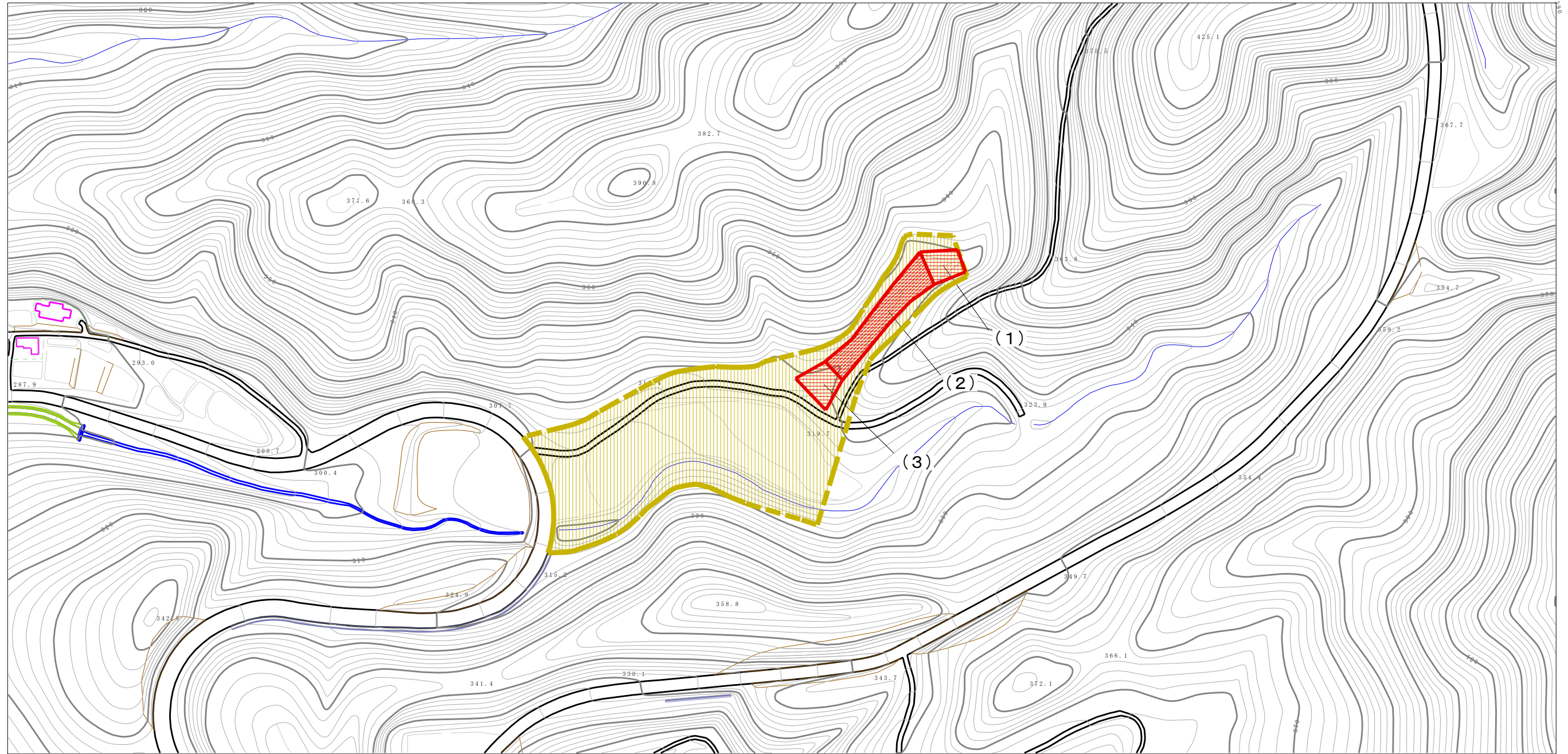


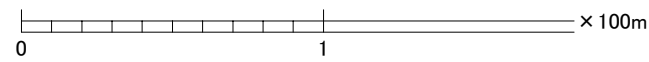
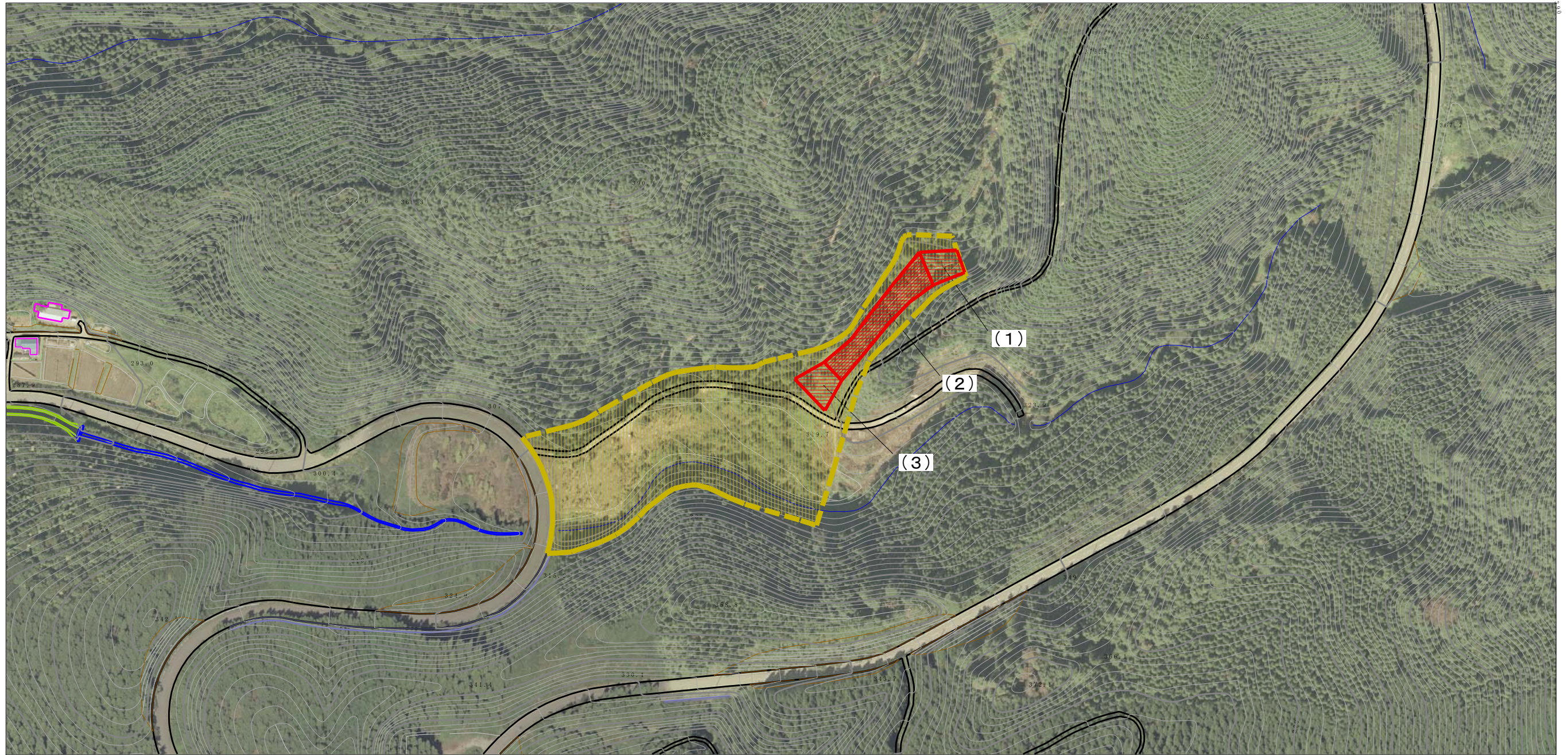
土砂災害警戒区域等の指定の公示に係る図書（その2）



0 1 × 100m

様式-2(土) 土砂災害警戒区域・土砂災害特別警戒区域 区域図(その1)	土砂災害防止法施行令第2条の基準に該当する区域		N 縮尺 1:2,500	自然現象の種類	土石流	溪流番号	214-I-011
	土砂災害防止法施行令第3条の基準に該当する区域	土石流の高さが1mを超える場合、土石等の移動による力が50kN/m ² を超える区域 土石流の高さが1mを超える場合、土石等の移動による力が50kN/m ² を超えない区域 その他の区域		  	告示番号	茨城県告示第220号	溪流名
				告示年月日	平成22年3月8日	所在地	茨城県高萩市大字横川

土砂災害警戒区域等の指定の公示に関わる図書(その2)



様式-2(土) 土砂災害警戒区域・土砂災害特別警戒区域 区域図(その1)	土砂災害防止法施行令第2条の基準に該当する区域		縮尺 1:2,500	自然現象の種類	土石流	溪流番号	214-I-011
	土砂災害防止法施行令第3条の基準に該当する区域			告示番号	茨城県告示第220号	溪流名	横川上沢
	土砂災害防止法施行令第3条の基準に該当する区域			告示年月日	平成22年3月8日	所在地	茨城県高萩市大字横川
	その他の区域						