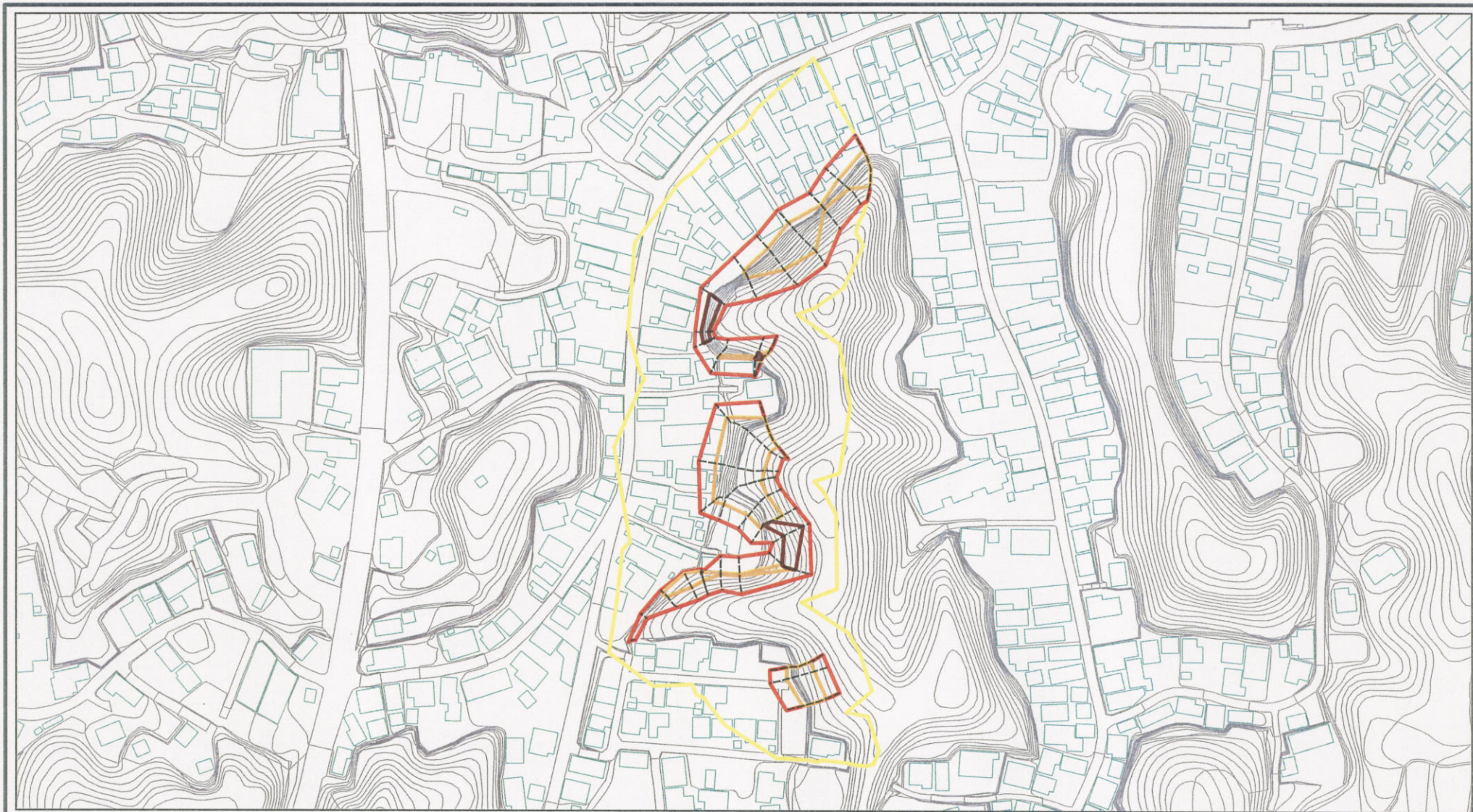


# 土砂災害警戒区域等の指定の公示に係る図書(その2)



0 25 50 100  
m

様式-2(急)

土砂災害警戒区域・土砂災害特別警戒区域図(その1)

土砂災害防止法施行令第二条の基準に該当する区域

土砂災害防止法  
施行令第三条の  
基準に該当する  
区域



N  
縮尺  
1:2,500

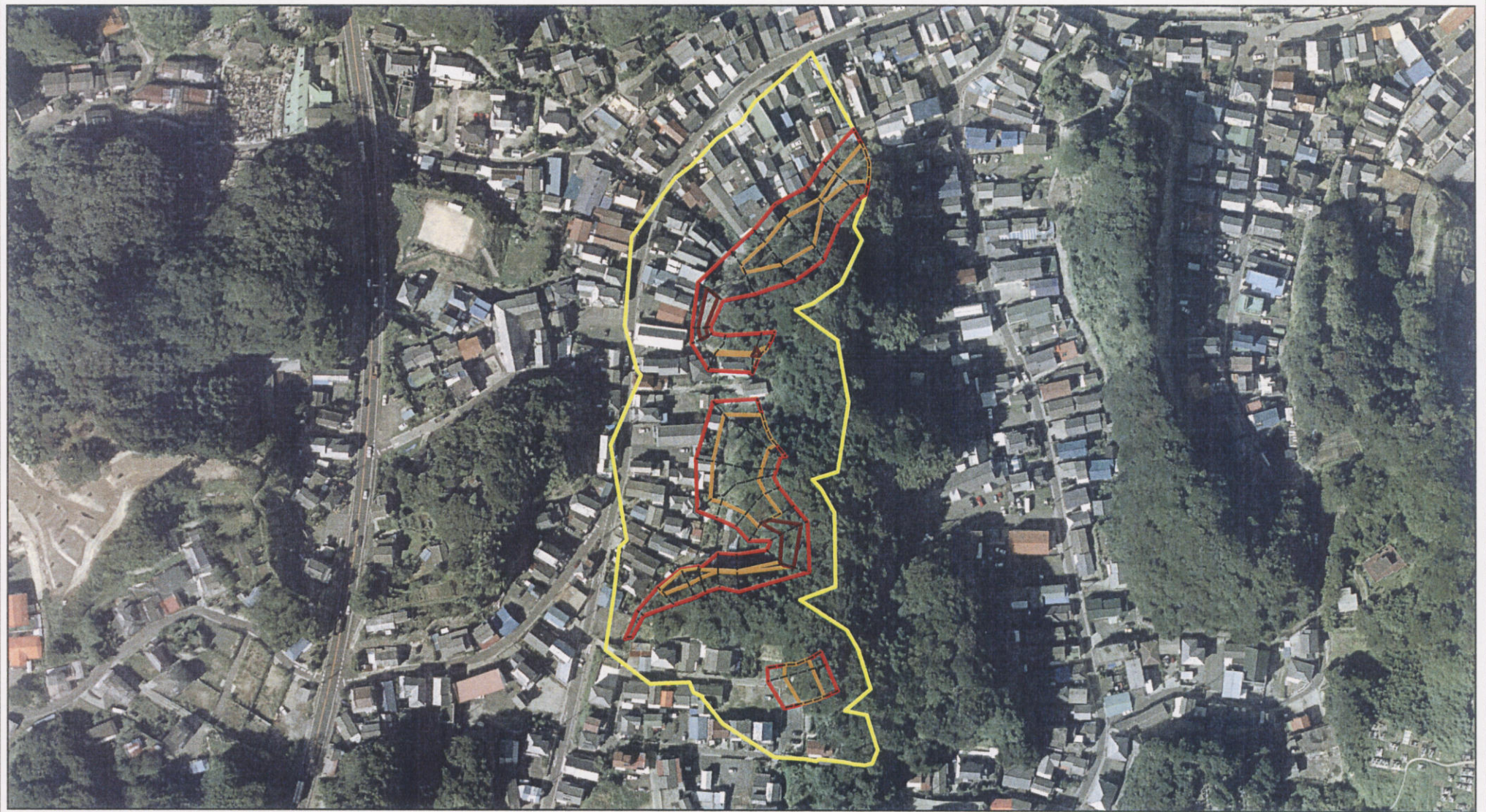
自然現象  
の種類  
公示番号  
公示年月日

急傾斜地の崩壊  
茨城県告示第283号  
平成20年3月6日

箇所番号  
箇所名  
所在地

215-I-095  
本町-9  
茨城県北茨城市平潟町

# 土砂災害警戒区域等の指定の公示に係る図書(その3)



0 25 50 100 m

様式-3(急)

土砂災害警戒区域・土砂災害特別警戒区域  
区域図(その2)

土砂災害防止法施行令第二条の基準に該当する区域	
土砂災害防止法施行令第三条の基準に該当する区域	
土砂等の(移動)高さが1m以下の場合、土砂等の移動による力が100kN/mを超える区域	
土砂等の堆積の高さが3mを超える区域	
それ以外の区域	



縮尺  
1:2,500

自然現象の種類	急傾斜地の崩壊	箇所番号	215-I-095
公示番号	茨城県告示第283号	箇所名	本町-9
公示年月日	平成20年3月6日	所在地	茨城県北茨城市平潟町