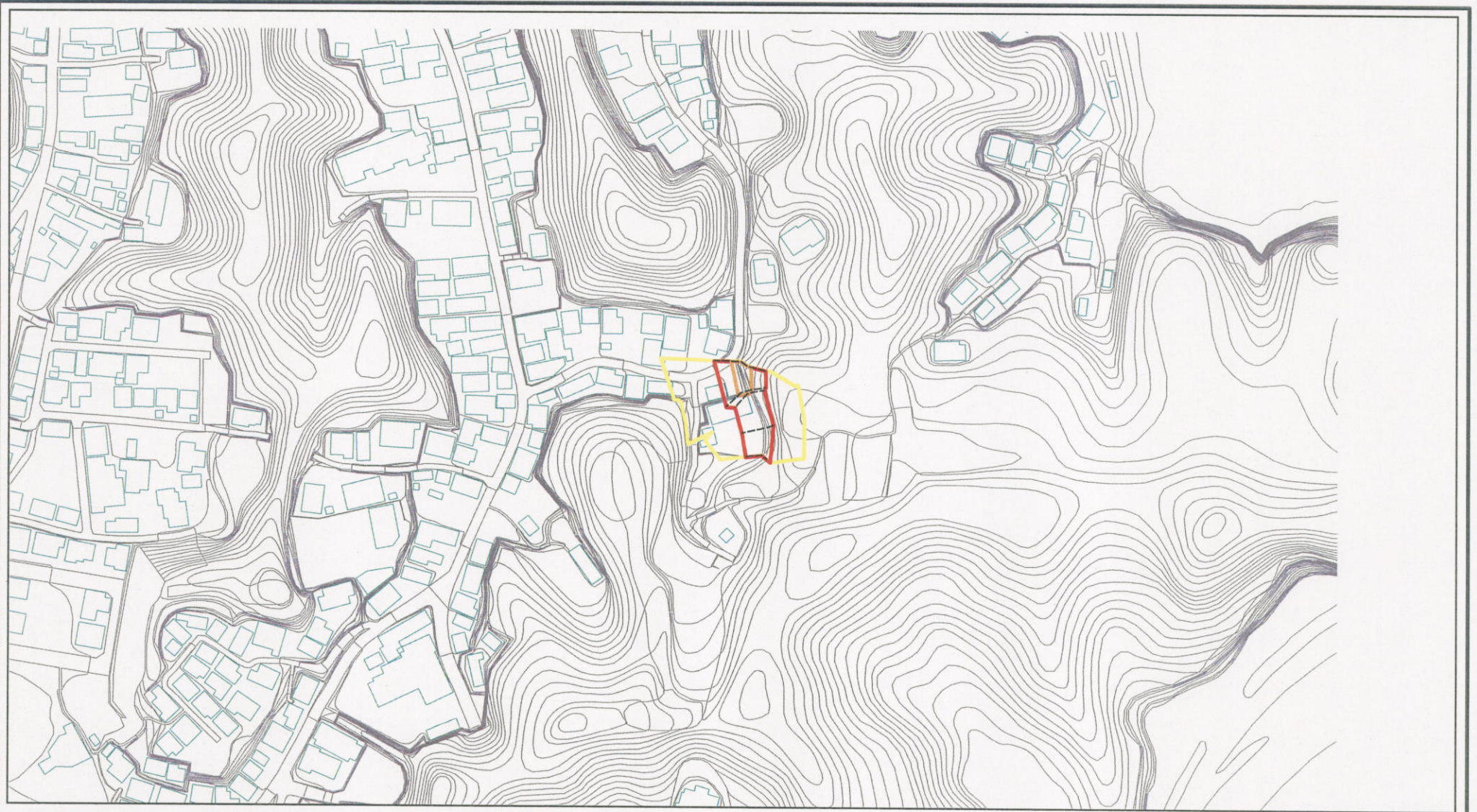


# 土砂災害警戒区域等の指定の公示に係る図書(その2)



0 25 50 100  
m

様式-2(急)

土砂災害警戒区域・土砂災害特別警戒区域  
区域図(その1)

土砂災害防止法施行令第二条の基準に該当する区域



N

自然現象  
の種類

急傾斜地の崩壊

箇所番号

215-I-103-1

土砂災害防止法  
施行令第三条の  
基準に該当する  
区域



縮尺

公示番号

茨城県告示第283号

箇所名

井戸ノ入-5

それ以外の区域



1:2,500

公示年月日

平成20年3月6日

所在地

茨城県北茨城市平潟町

# 土砂災害警戒区域等の指定の公示に係る図書(その3)



0 25 50 100  
m

様式-3(急)

土砂災害警戒区域・土砂災害特別警戒区域  
区域図(その2)

|   |  |
|---|--|
| 土砂災害防止法施行令第二条の基準に該当する区域                                   |  |
| 土砂災害防止法施行令第三条の基準に該当する区域                                   |  |
| 土砂等の(移動)高さが1m以下の場合、土砂等の移動による力が100kN/m <sup>2</sup> を超える区域 |  |
| 土砂等の堆積の高さが3mを超える区域  |  |
| それ以外の区域   |  |



縮尺

1:2,500

自然現象の種類

急傾斜地の崩壊

公示番号

茨城県告示第283号

公示年月日

平成20年3月6日

箇所番号

215-I-103-1

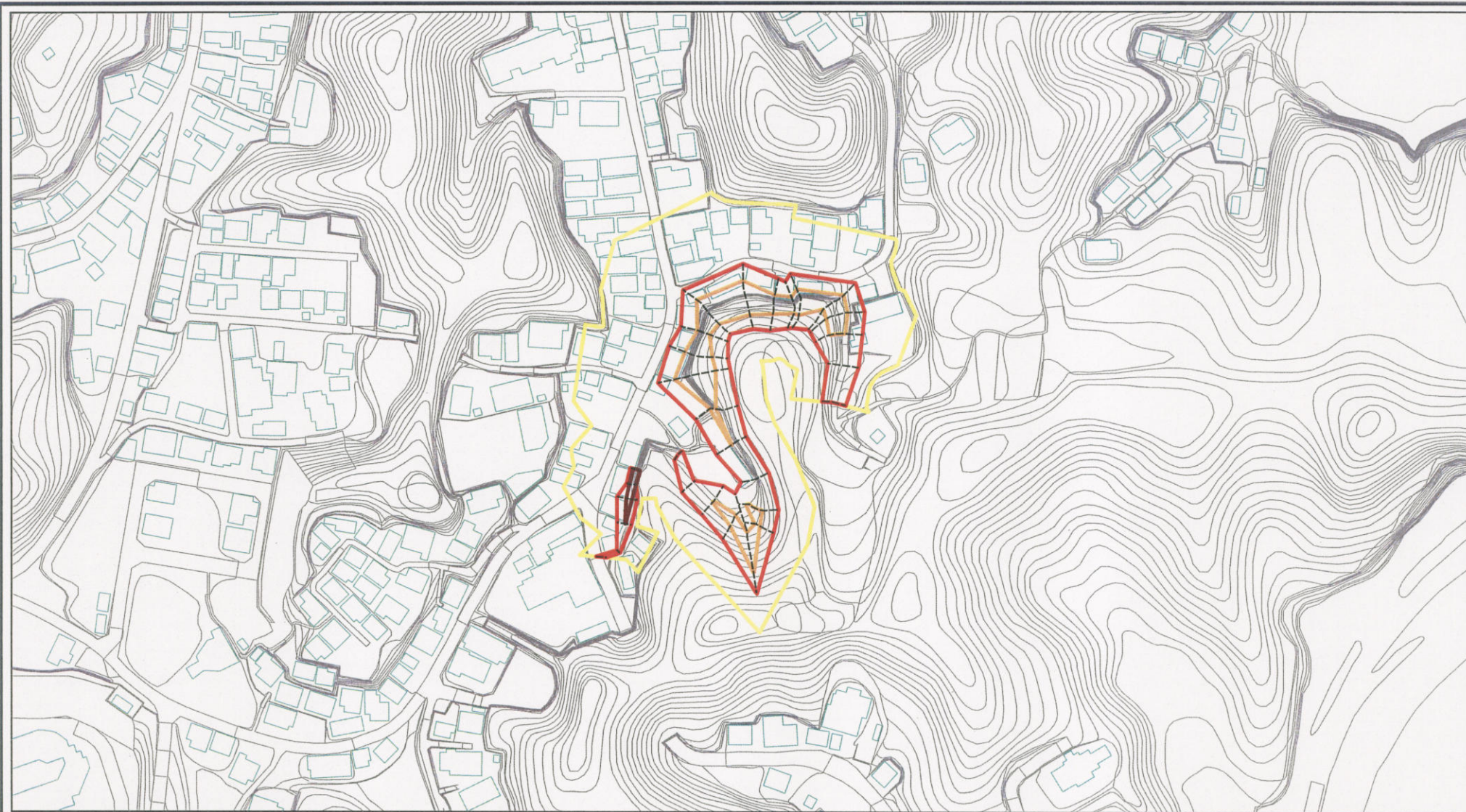
箇所名

井戸ノ入-5

所在地

茨城県北茨城市平潟町

# 土砂災害警戒区域等の指定の公示に係る図書(その2)



0 25 50 100  
m

様式-2(急)

土砂災害警戒区域・土砂災害特別警戒区域  
区域図(その1)

土砂災害防止法施行令第二条の基準に該当する区域

土砂災害防止法  
施行令第三条の  
基準に該当する  
区域



縮尺

1:2,500

自然現象  
の種類

公示番号

公示年月日

急傾斜地の崩壊

茨城県告示第283号

平成20年3月6日

箇所番号

箇所名

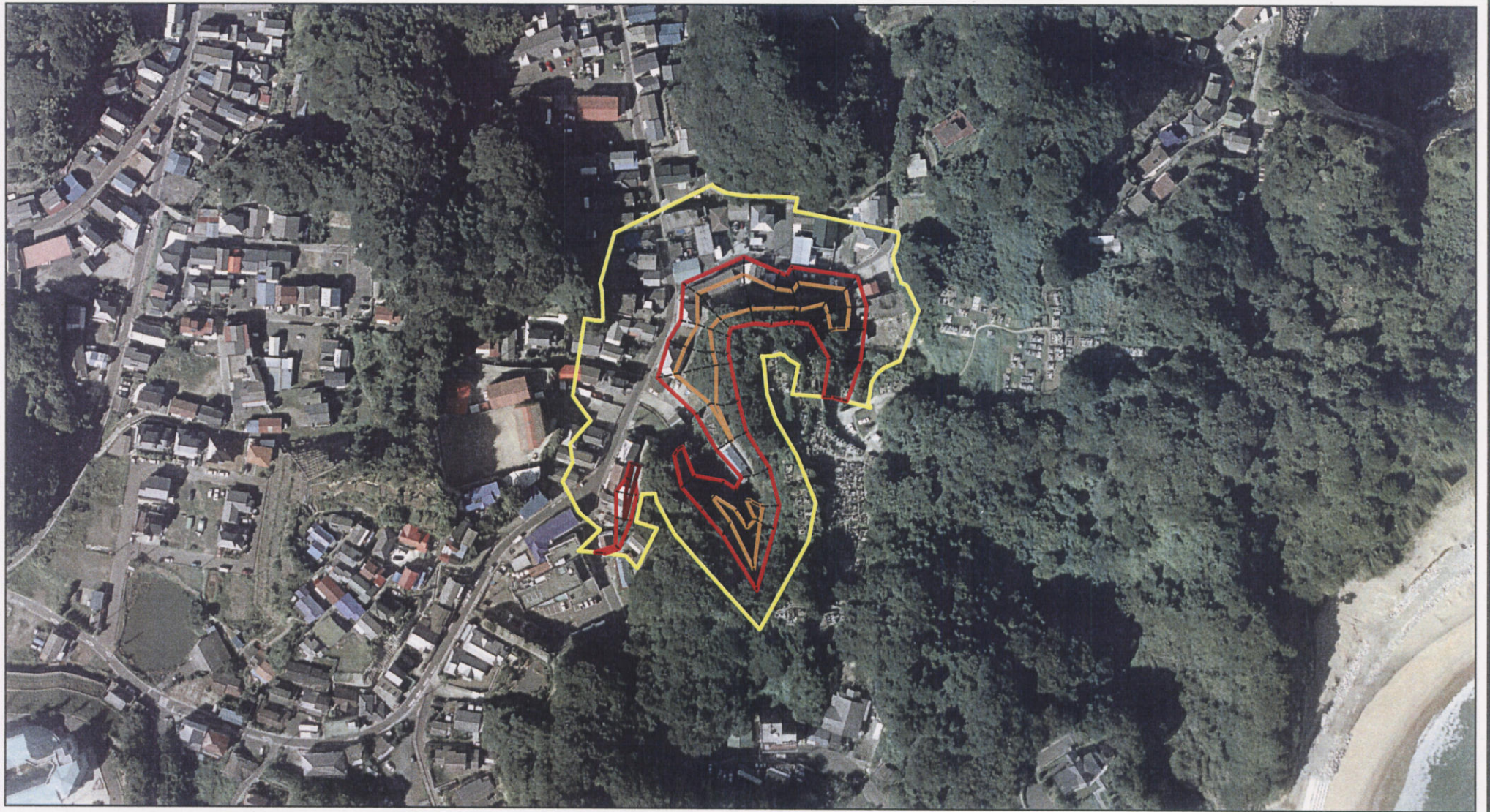
所在地

215-I-103-3

井戸ノ入-5

茨城県北茨城市平潟町






# 土砂災害警戒区域等の指定の公示に係る図書(その3)



0 25 50 100  
m

様式-3(急)

土砂災害警戒区域・土砂災害特別警戒区域  
区域図(その2)

|   |   |
|---|---|
| 土砂災害防止法施行令第二条の基準に該当する区域                                   |  |
| 土砂災害防止法施行令第三条の基準に該当する区域                                   |  |
| 土砂等の(移動)高さが1m以下の場合、土砂等の移動による力が100kN/m <sup>2</sup> を超える区域 |  |
| 土砂等の堆積の高さが3mを超える区域  |  |
| それ以外の区域   |  |

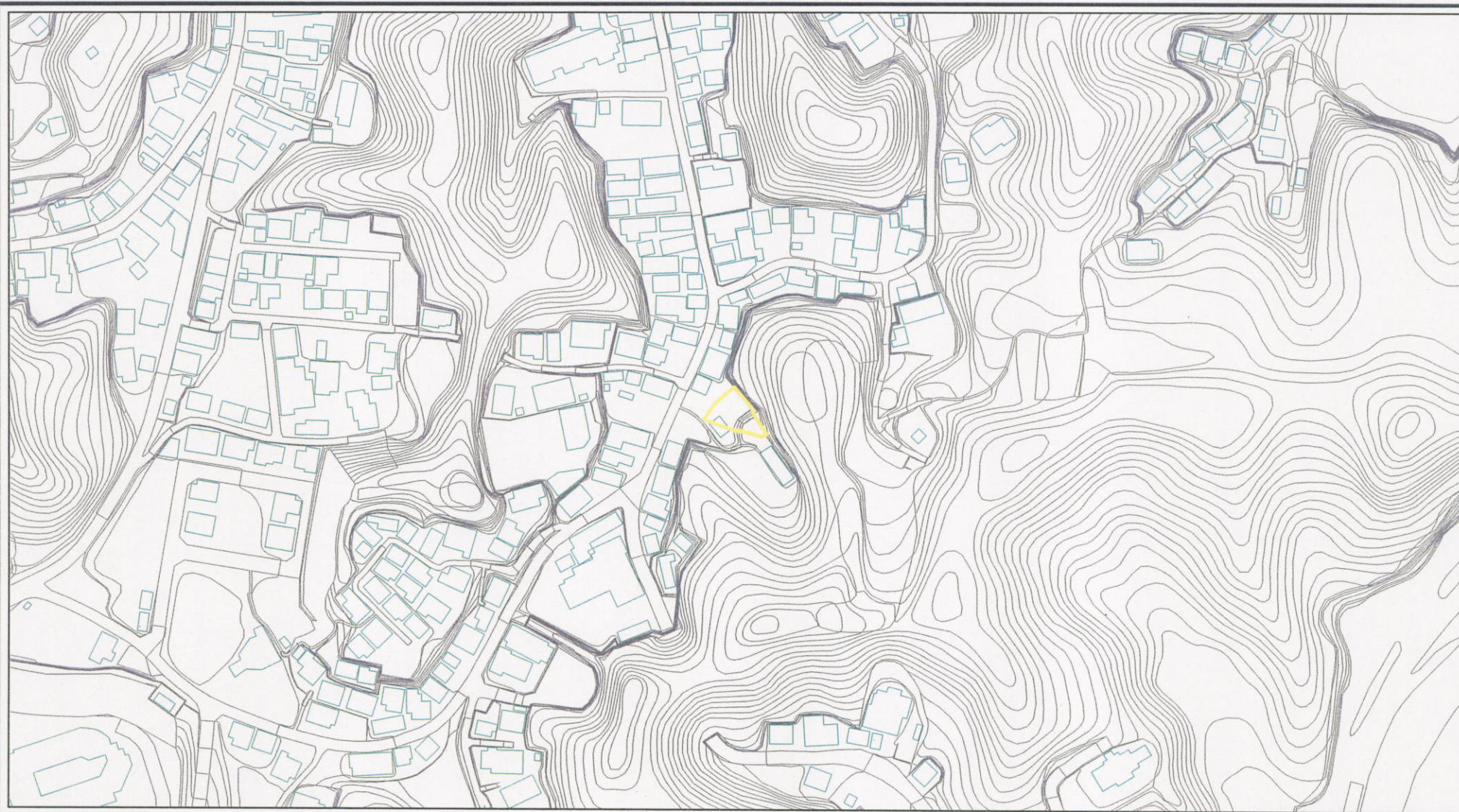


縮尺

1:2,500

|         |            |      |             |
|---------|------------|------|-------------|
| 自然現象の種類 | 急傾斜地の崩壊    | 箇所番号 | 215-I-103-3 |
| 公示番号    | 茨城県告示第283号 | 箇所名  | 井戸ノ入-5      |
| 公示年月日   | 平成20年3月6日  | 所在地  | 茨城県北茨城市平潟町  |

# 土砂災害警戒区域等の指定の公示に係る図書(その2)



0 25 50 100  
m

様式-2(急)

土砂災害警戒区域・土砂災害特別警戒区域  
区域図(その1)

土砂災害防止法施行令第二条の基準に該当する区域



N

自然現象  
の種類

急傾斜地の崩壊

箇所番号

215-I-103-4

土砂災害防止法  
施行令第三条の  
基準に該当する  
区域



縮尺

公示番号

茨城県告示第283号

箇所名

井戸ノ入-5

土砂等の(移動)高さが1m以下の場合、  
土砂等の移動による力が100kN/mを超える区域



1:2,500

公示年月日

平成20年3月6日

所在地

茨城県北茨城市平潟町

土砂等の堆積の高さが3mを超える区域



それ以外の区域






# 土砂災害警戒区域等の指定の公示に係る図書(その3)



0 25 50 100  
m

様式-3(急)

土砂災害警戒区域・土砂災害特別警戒区域  
区域図(その2)

|   |   |
|---|---|
| 土砂災害防止法施行令第二条の基準に該当する区域                     |  |
| 土砂災害防止法施行令第三条の基準に該当する区域                     |  |
| 土砂等の(移動)高さが1m以下の場合、土砂等の移動による力が100kN/mを超える区域 |  |
| 土砂等の堆積の高さが3mを超える区域                          |  |
| それ以外の区域                                     |  |



縮尺

1:2,500

自然現象の種類

急傾斜地の崩壊

公示番号

茨城県告示第283号

公示年月日

平成20年3月6日

箇所番号

215-I-103-4

箇所名

井戸ノ入-5

所在地

茨城県北茨城市平潟町

# 土砂災害警戒区域等の指定の公示に係る図書(その2)



|  |   |  |                    |                   |            |      |             |
|--|---|--|--------------------|-------------------|------------|------|-------------|
| 様式-2(急)<br>土砂災害警戒区域・土砂災害特別警戒区域<br>区域図(その1) | 土砂災害防止法施行令第二条の基準に該当する区域                     |  | N<br>縮尺<br>1:2,500 | 自然現象の種類           | 急傾斜地の崩壊    | 箇所番号 | 215-I-103-5 |
|  | 土砂災害防止法施行令第三条の基準に該当する区域                     |  |                    | 公示番号              | 茨城県告示第283号 | 箇所名  | 井戸ノ入-5      |
|  | 土砂等の(移動)高さが1m以下の場合、土砂等の移動による力が100kN/mを超える区域 |  | 公示年月日<br>平成20年3月6日 | 所在地<br>茨城県北茨城市平潟町 |            |      |             |
|  | 土砂等の堆積の高さが3mを超える区域                          |  |                    |                   |            |      |             |
| それ以外の区域                                    |   |  |                    |                   |            |      |             |

# 土砂災害警戒区域等の指定の公示に係る図書(その3)



0 25 50 100  
m

様式-3(急)

土砂災害警戒区域・土砂災害特別警戒区域  
区域図(その2)

|   |  |
|---|--|
| 土砂災害防止法施行令第二条の基準に該当する区域                                       |  |
| 土砂災害防止法<br>施行令第三条の<br>基準に該当する<br>区域                           |  |
| 土砂等の(移動)高さが1m以下の場合、<br>土砂等の移動による力が100kN/m <sup>2</sup> を超える区域 |  |
| 土砂等の堆積の高さが3mを超える区域  |  |
| それ以外の区域   |  |



縮尺

1:2,500

|             |            |      |             |
|-------------|------------|------|-------------|
| 自然現象<br>の種類 | 急傾斜地の崩壊    | 箇所番号 | 215-I-103-5 |
| 公示番号        | 茨城県告示第283号 | 箇所名  | 井戸ノ入-5      |
| 公示年月日       | 平成20年3月6日  | 所在地  | 茨城県北茨城市平潟町  |