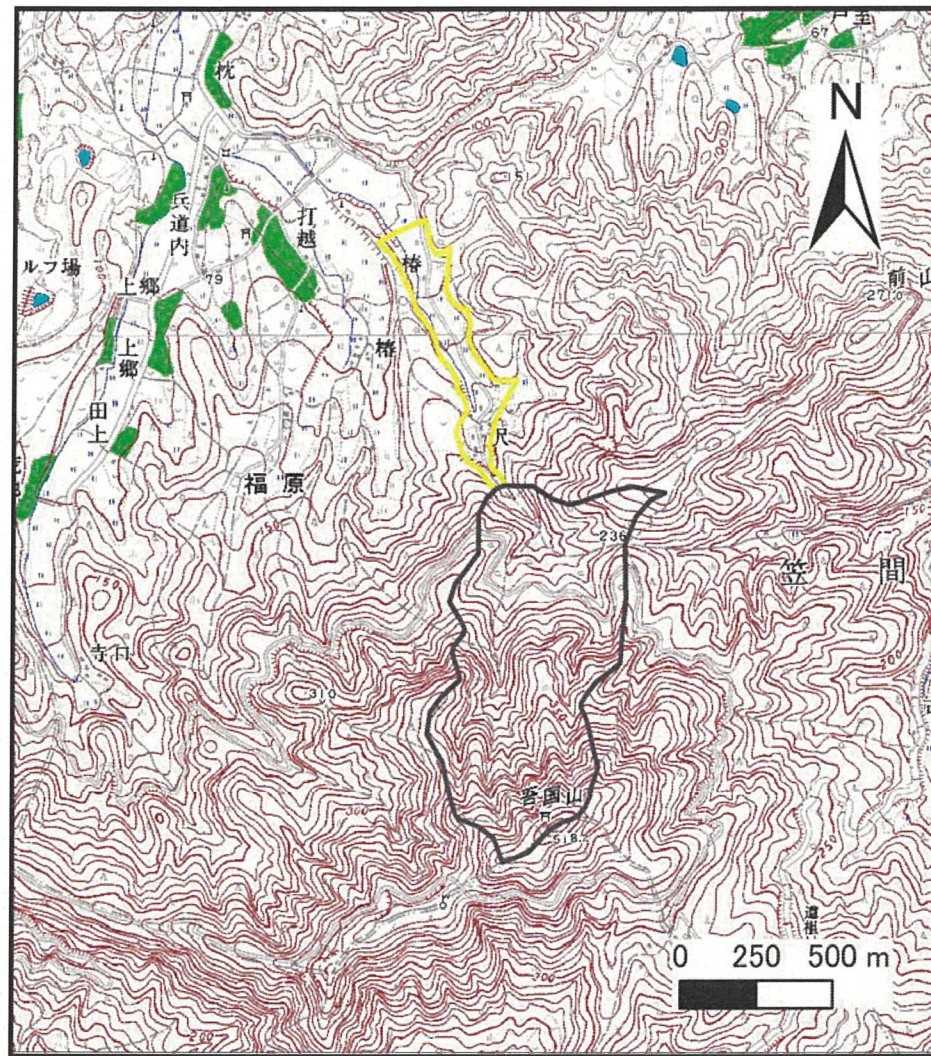


土砂災害警戒区域等の指定の公示に係る図書（その1）



(1/200,000)

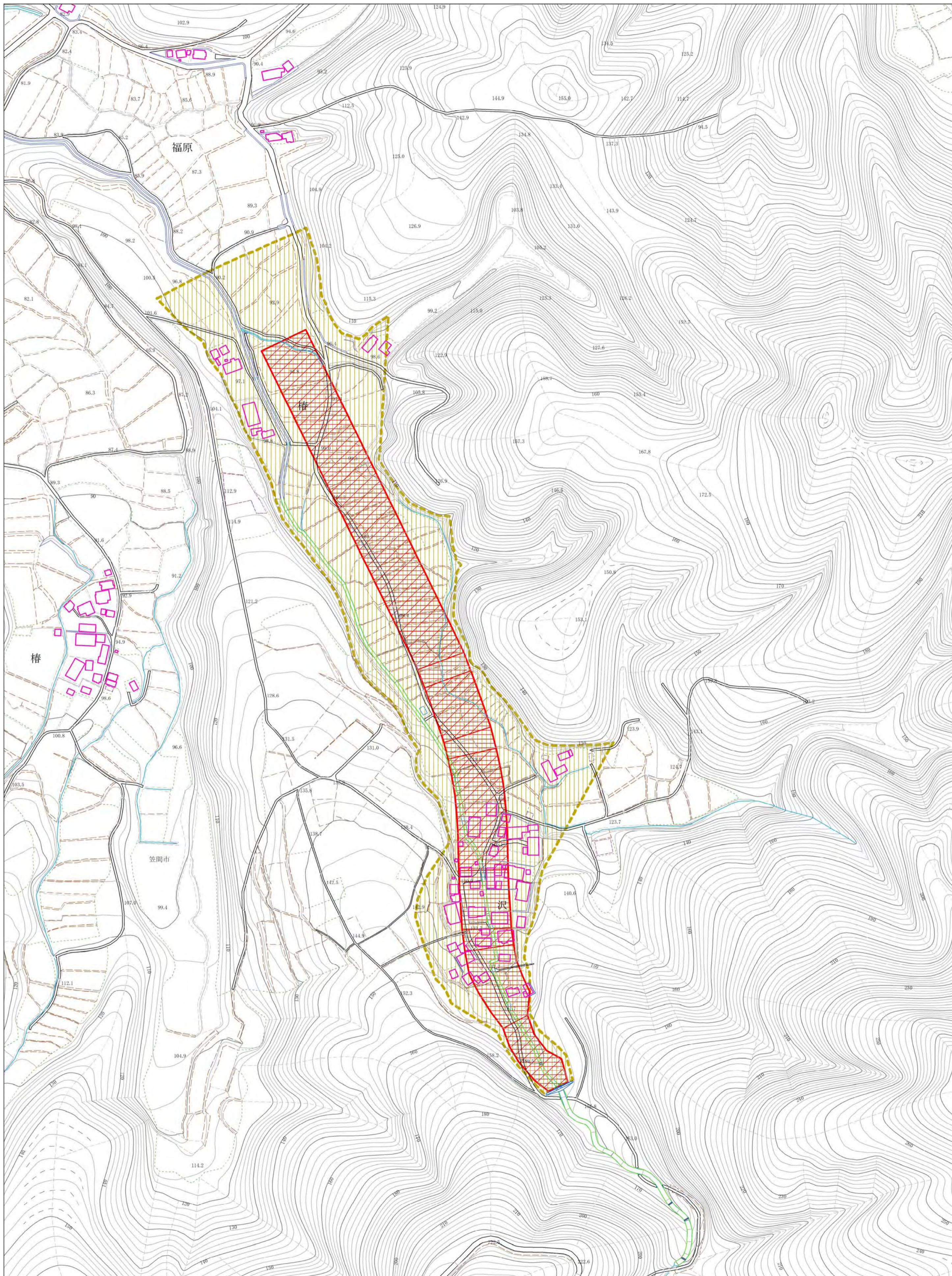


(1/25,000)

様式-1 (土)
土砂災害警戒区域・土砂災害特別警戒区域 位置図

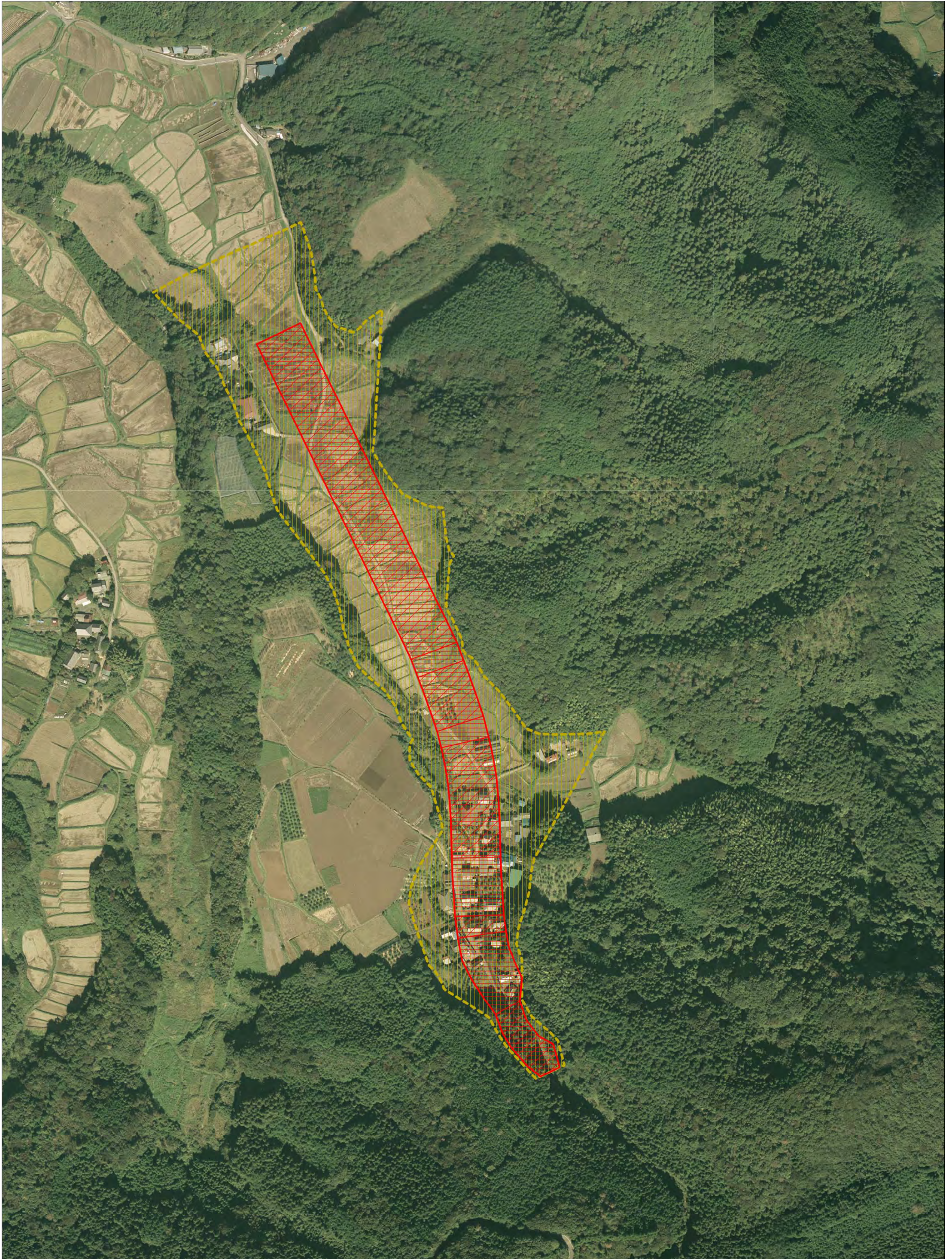
自然現象の種類	土石流
溪流番号	216-I-003
溪流名	沢入
所在地	茨城県笠間市福原

土砂災害警戒区域等の指定の公示に係る図書（その2）



様式-2 (土) 土砂災害警戒区域・土砂災害特別警戒区域 区域図 (その1)	土砂災害防止法施行令第2条の基準に該当する区域 (土砂災害警戒区域)		自然現象の種類 土石流	溪流番号 216-I-003		
	土砂災害防止法施行令第3条の基準に該当する区域 (土砂災害特別警戒区域)				告示番号 茨城県告示第307号	溪流名 沢入
	その他の区域				告示年月日 平成21年3月12日	所在地 茨城県菅間市福原
縮尺 1:2,500			所在地 茨城県菅間市福原			

土砂災害警戒区域等の指定の公示に係る図書（その3）



様式-3 (土)
土砂災害警戒区域・土砂災害特別警戒区域
区域図 (その2)

土砂災害防止法施行令第二条の基準に該当する区域 (土砂災害警戒区域)		N 縮尺 1:2,500	自然現象の 種類	土石流	溪流番号	216-I-003
土砂災害防止法 施行令第三条の 基準に該当する 区域 (土砂災害特別 警戒区域)			告示番号	茨城県告示第307号	溪流名	沢入
その他の区域			告示年月日	平成21年3月12日	所在地	茨城県笠間市福原