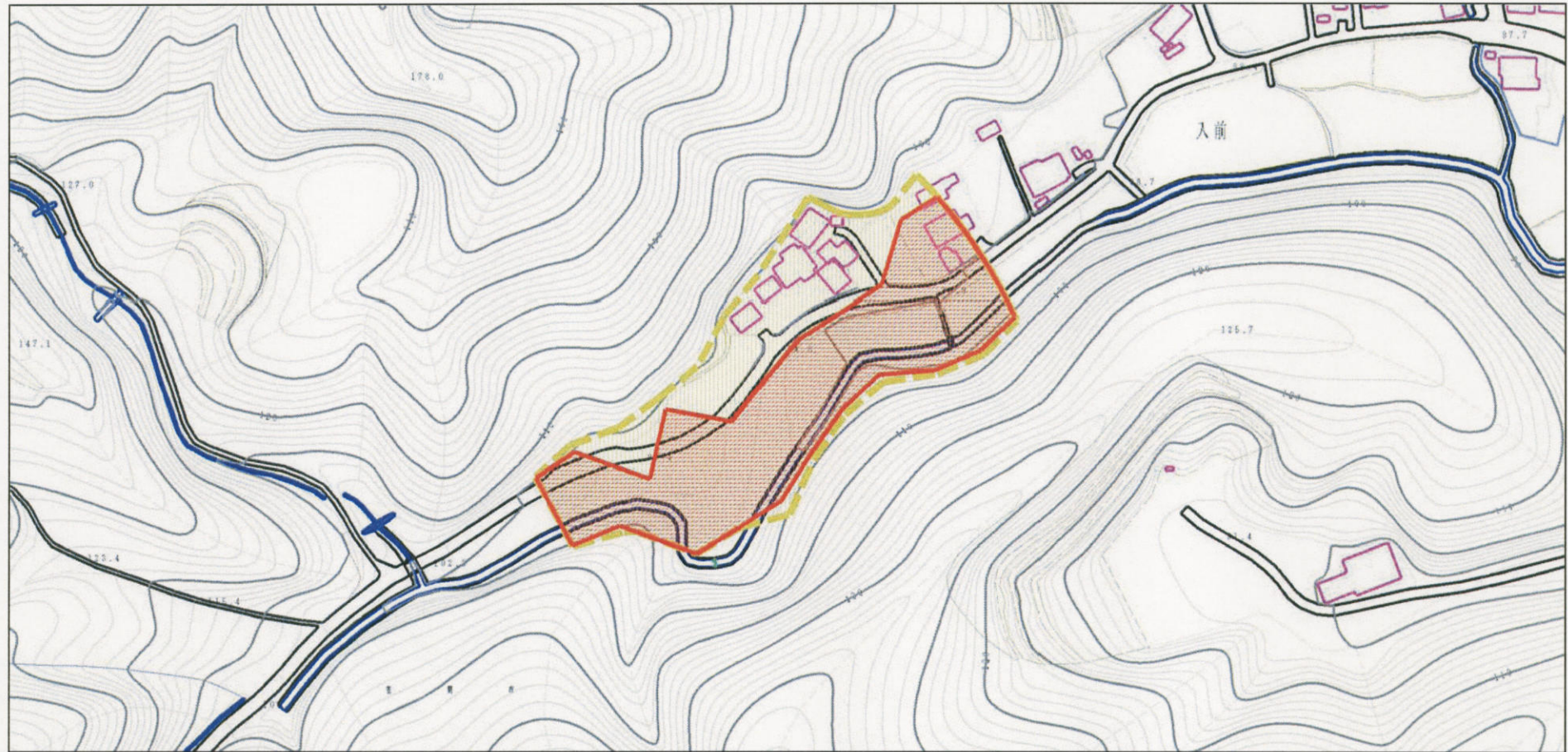


# 土砂災害警戒区域等の指定の公示に係わる図書（その2）



0 1 × 100m

様式-2 (土)

土砂災害警戒区域・土砂災害特別警戒区域  
区域図 (その1)

土砂災害防止法施行令第二条の基準に該当する区域

土砂災害防止法施行令  
第三条の基  
準に該当す  
る区域

土砂災害防止法施行令  
第三条の基  
準に該当す  
る区域

土砂災害防止法施行令  
第三条の基  
準に該当す  
る区域

土砂災害防止法施行令  
第三条の基  
準に該当す  
る区域

その他の区域



縮尺

1:2,500

自然現象  
の種類

土石流

溪流番号

216-I-011

公示番号

茨城県告示1504号

溪流名

大郷戸沢(鍬柄沢)

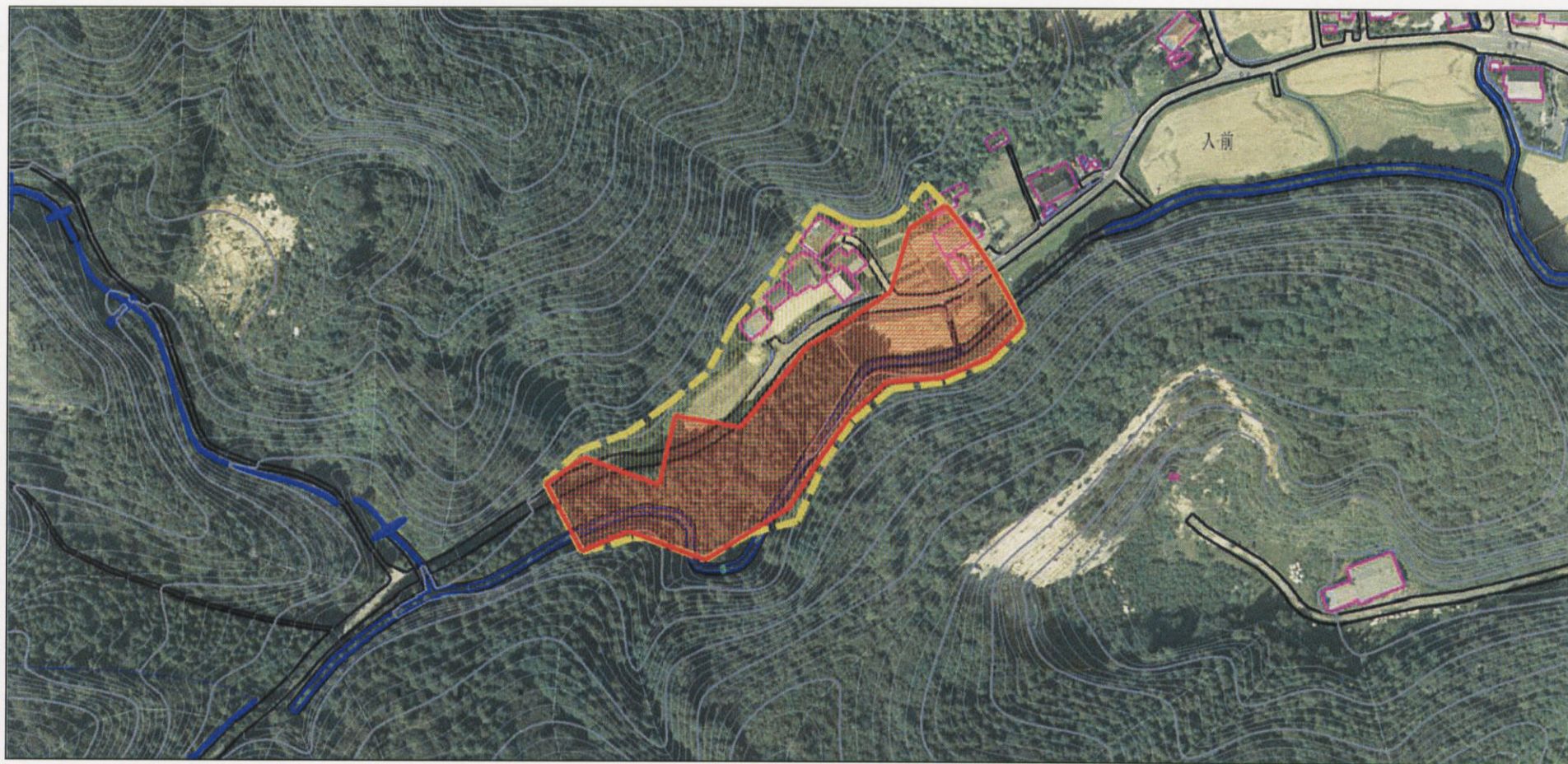
公示年月日

平成19年12月17日

所在地

茨城県笠間市大郷戸

# 土砂災害警戒区域等の指定の公示に係わる図書（その3）



0 1 × 100m

様式-3 (土)

土砂災害警戒区域・土砂災害特別警戒区域  
区域図 (その2)

土砂災害防止法施行令第二条の基準に該当する区域

土砂災害防止法施行令  
第三条の基準に該当する区域

土石流の高さが1mを超える場合、土石等の移動による力が50kN/m<sup>2</sup>を越える区域

土石流の高さが1mを超える場合、土石等の移動による力が50kN/m<sup>2</sup>を越えない区域

その他の区域



縮尺

1:2,500

自然現象の種類

土石流

溪流番号

216-I-011

公示番号

茨城県告示1504号

溪流名

大郷戸沢(鍬柄沢)

公示年月日

平成19年12月17日

所在地

茨城県笠間市大郷戸