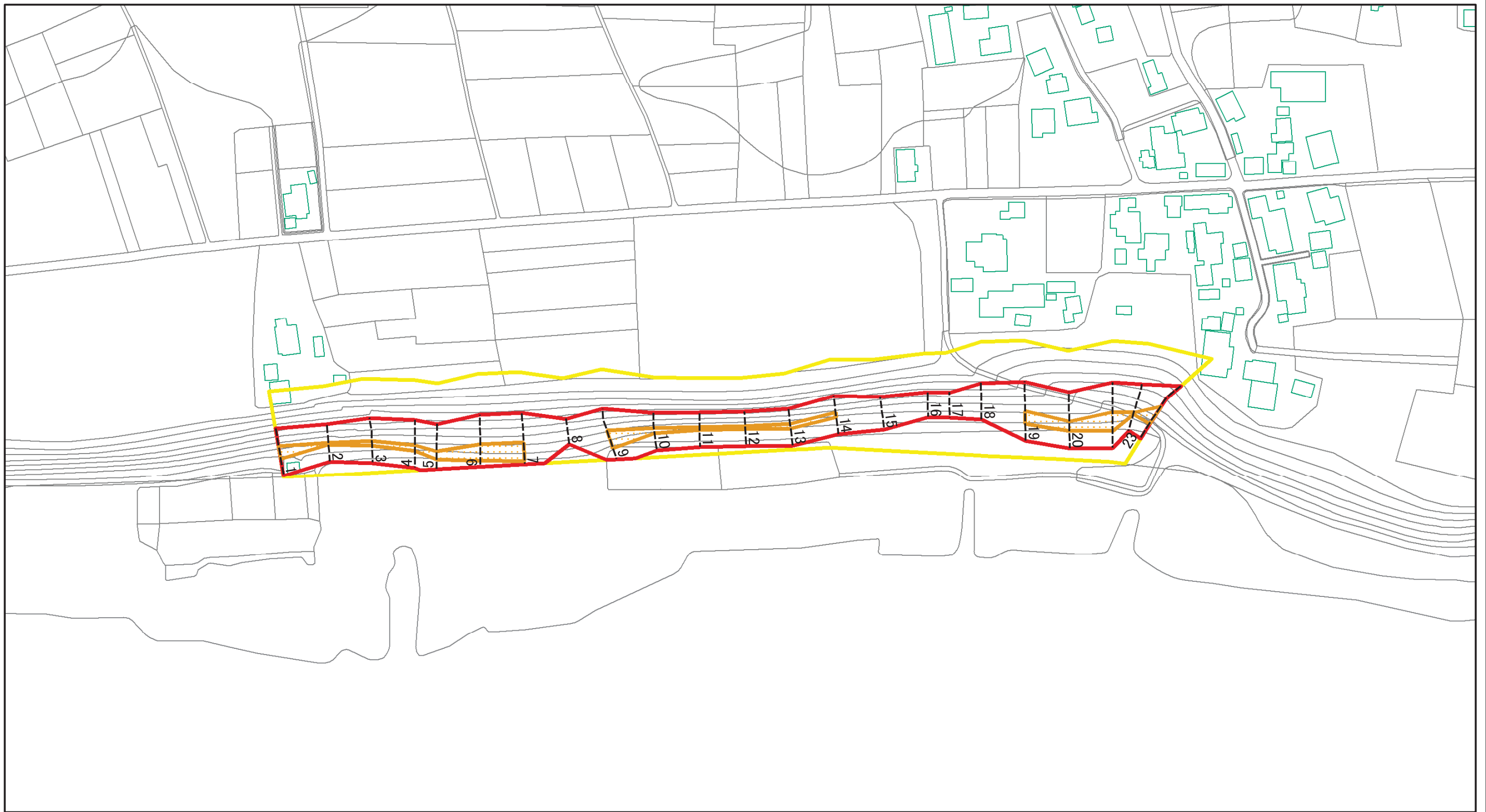


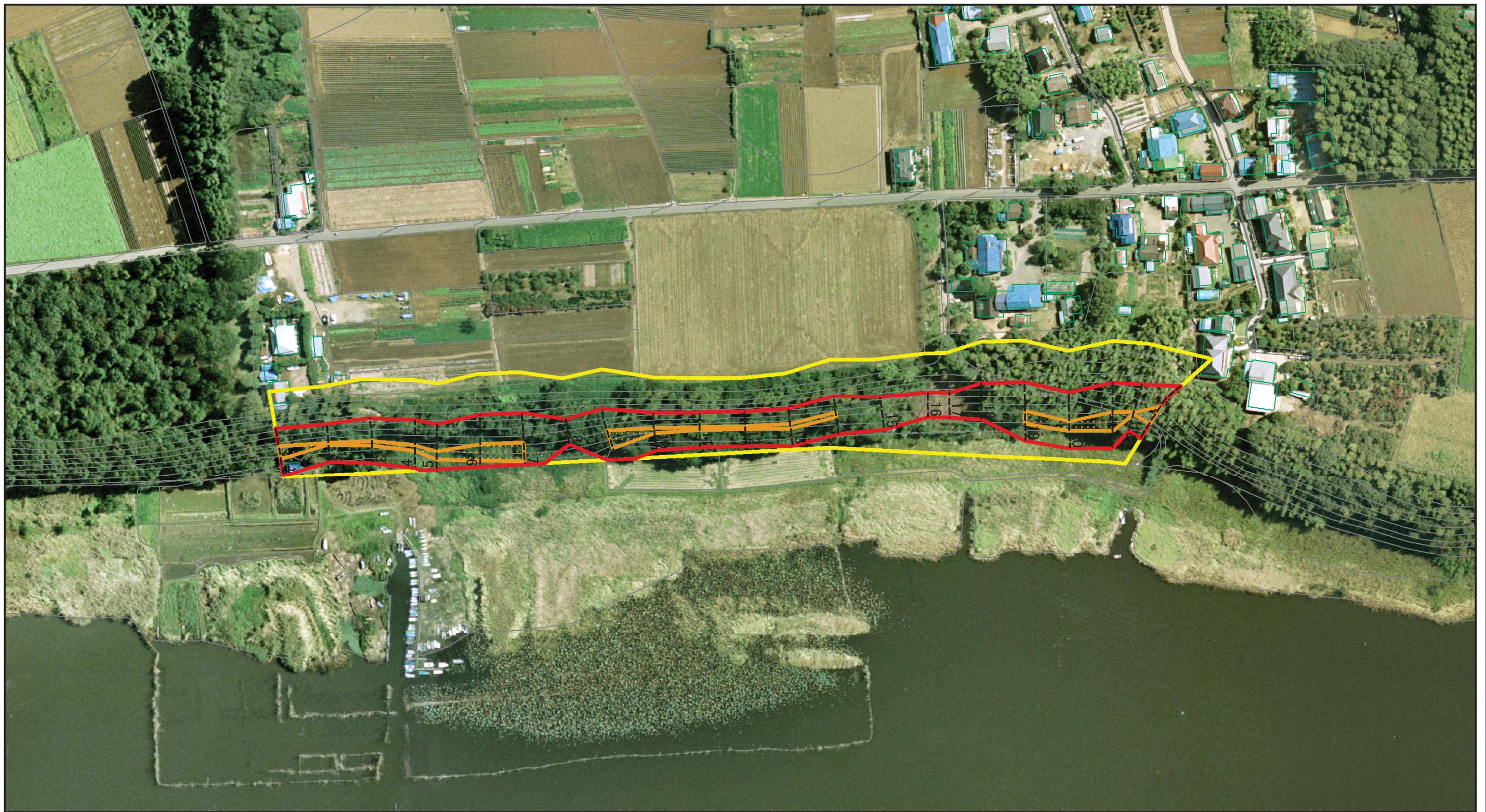
土砂災害警戒区域等の指定の公示に係る図書(その2)



0 25 50 100
m

様式-2(急) 土砂災害警戒区域・土砂災害特別警戒区域 区域図(その1)	土砂災害防止法施行令第二条の基準に該当する区域		z 	自然現象の種類	急傾斜地の崩壊	箇所番号	219-III-003
	土砂災害防止法施行令第三条の基準に該当する区域			告示番号	茨城県告示1366号	箇所名	新地 -6
	土砂等の(移動)高さが1m以下の場合、土砂等の移動による力が100kN/mを超える区域		縮尺	告示年月日	平成25年12月16日	所在地	茨城県牛久市新地町、庄兵衛新田町
	土砂等の堆積の高さが3mを超える区域		1:2,500				
それ以外の区域							

土砂災害警戒区域等の指定の公示に係る図書(その2)



0 25 50 100
m

様式-2(急) 土砂災害警戒区域・土砂災害特別警戒区域 区域図(その1)	土砂災害防止法施行令第二条の基準に該当する区域		 z	自然現象の種類	急傾斜地の崩壊	箇所番号	219-III-003	
	土砂災害防止法施行令第三条の基準に該当する区域			告示番号	茨城県告示1366号	箇所名	新地 -6	
	土砂等の(移動)高さが1m以下の場合、土砂等の移動による力が100kN/mを超える区域		縮尺 1:2,500	告示年月日	平成25年12月16日	所在地	茨城県牛久市新地町、庄兵衛新田町	
	土砂等の堆積の高さが3mを超える区域			それ以外の区域				