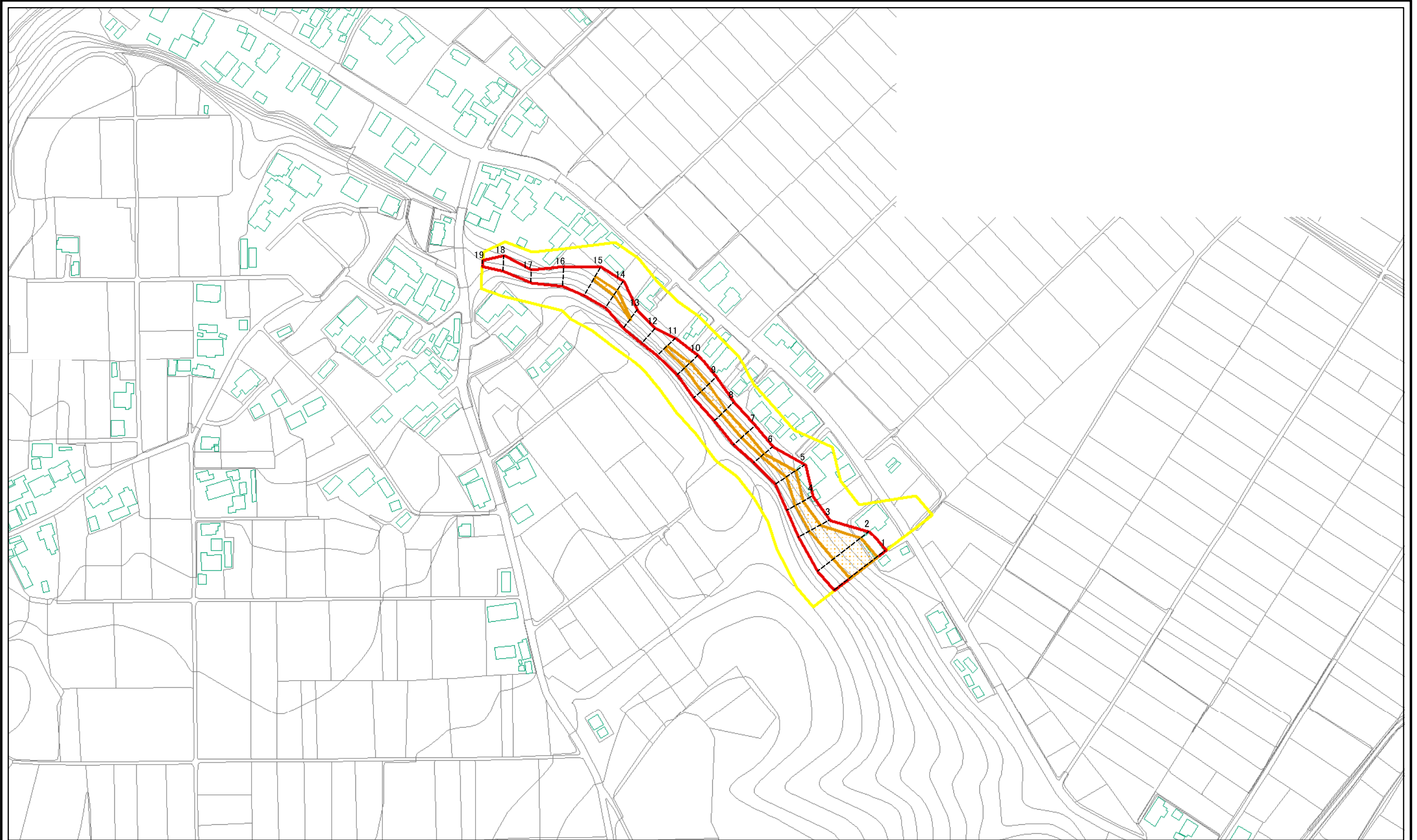


# 土砂災害警戒区域等の指定の公示に係る図書(その2)



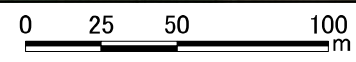
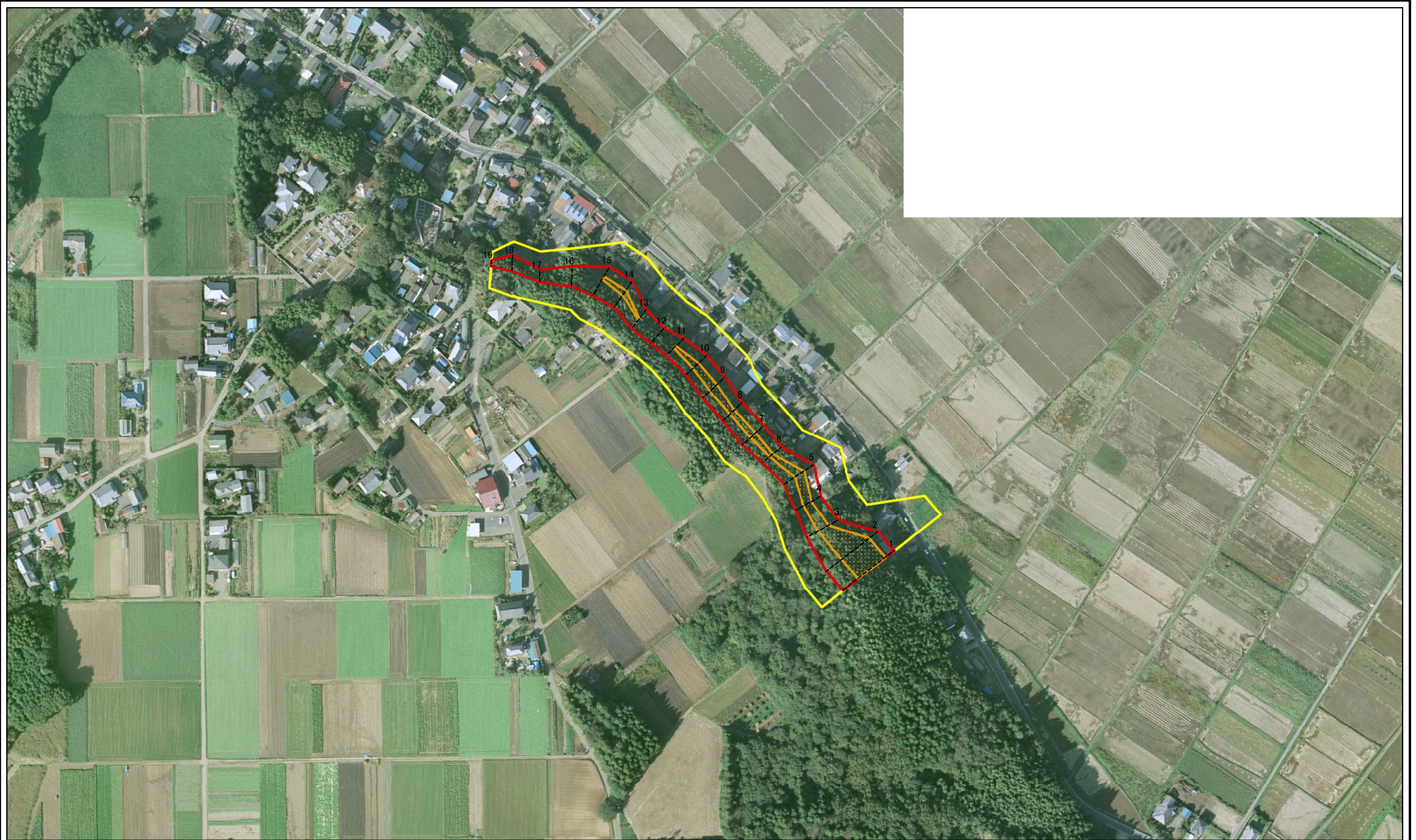
図中の数字は横断測線番号を示す

0 25 50 100  
m

|   |                         |  |                    |         |            |      |                |
|---|-------------------------|--|--------------------|---------|------------|------|----------------|
| <b>様式-2(急)</b><br>土砂災害警戒区域・土砂災害特別警戒区域<br>区域図(その1) | 土砂災害防止法施行令第二条の基準に該当する区域 |  | N<br>縮尺<br>1:2,500 | 自然現象の種類 | 急傾斜地の崩壊    | 箇所番号 | 302-I-027-1    |
|   | 土砂災害防止法施行令第三条の基準に該当する区域 |  |                    | 告示番号    | 茨城県告示第309号 | 箇所名  | 宿1             |
|   | それ以外の区域                 |  |                    | 告示年月日   | 平成21年3月12日 | 所在地  | 茨城県東茨城郡茨城町大字神宿 |



土砂災害警戒区域等の指定の公示に係る図書(その2)

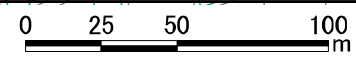
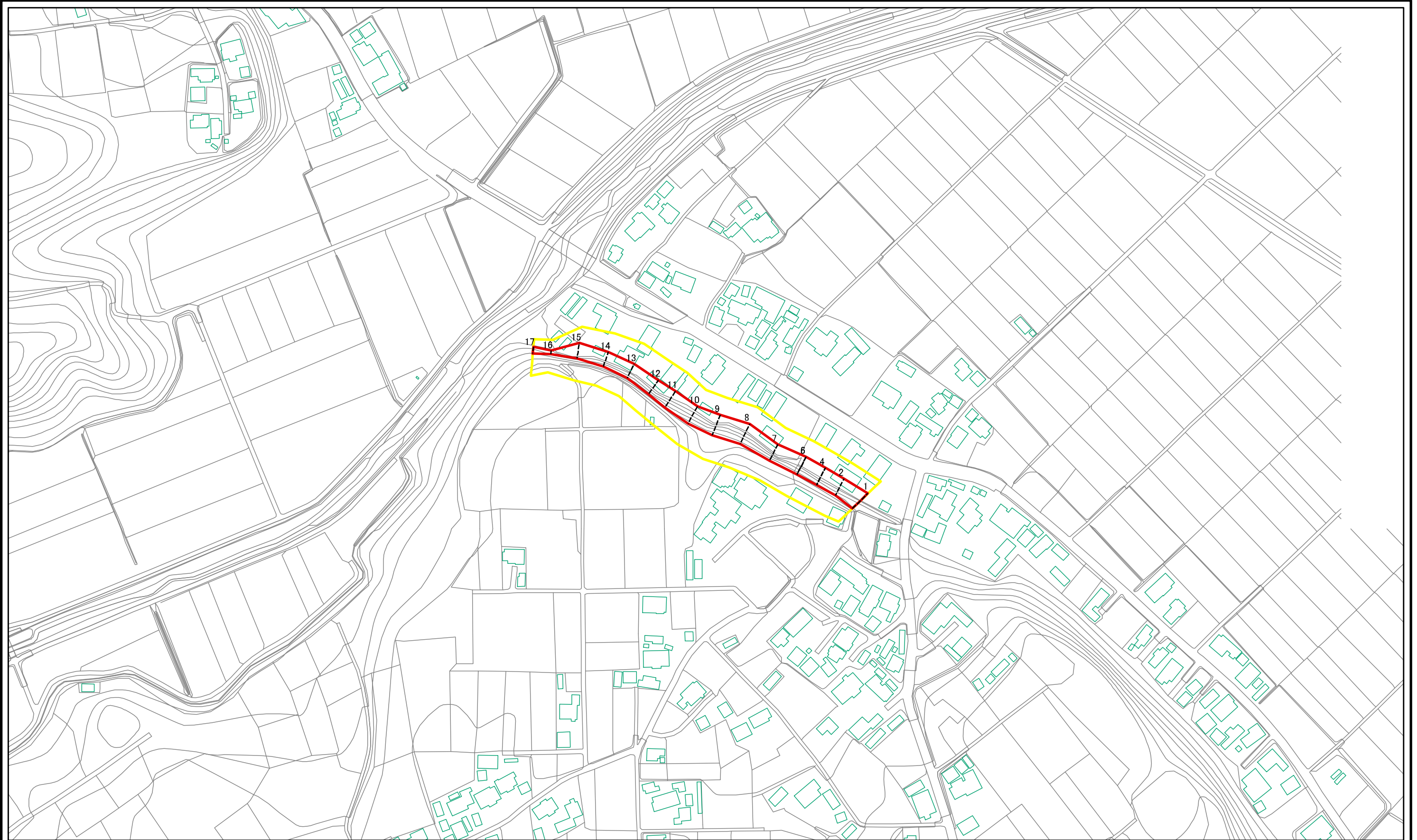


図中の数字は横断測線番号を示す

|  |   |  |                    |         |            |      |                |
|--|---|--|--------------------|---------|------------|------|----------------|
| 様式-2(急)<br>土砂災害警戒区域・土砂災害特別警戒区域<br>区域図(その1) | 土砂災害防止法施行令第二条の基準に該当する区域                     |  | N<br>縮尺<br>1:2,500 | 自然現象の種類 | 急傾斜地の崩壊    | 箇所番号 | 302-I-027-1    |
|  | 土砂災害防止法施行令第三条の基準に該当する区域                     |  |                    | 告示番号    | 茨城県告示第309号 | 箇所名  | 宿1             |
|  | 土砂等の(移動)高さが1m以下の場合、土砂等の移動による力が100kN/mを超える区域 |  |                    | 告示年月日   | 平成21年3月12日 | 所在地  | 茨城県東茨城郡茨城町大字神宿 |
|  | 土砂等の堆積の高さが3mを超える区域                          |  |                    | それ以外の区域 |            |      |                |



# 土砂災害警戒区域等の指定の公示に係る図書(その2)

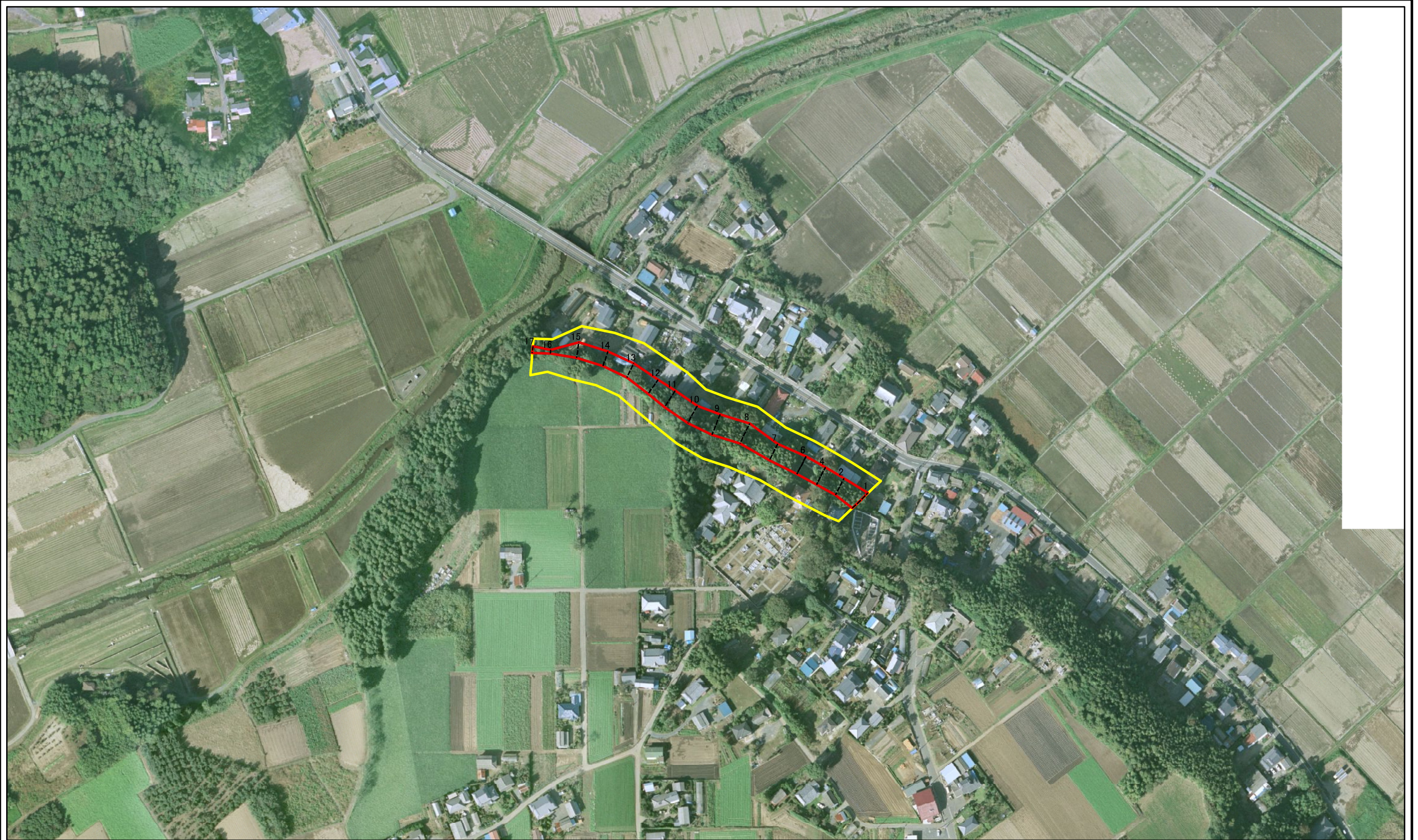


図中の数字は横断測線番号を示す

|   |                         |  |                    |         |            |      |                |
|---|-------------------------|--|--------------------|---------|------------|------|----------------|
| <b>様式-2(急)</b><br>土砂災害警戒区域・土砂災害特別警戒区域<br>区域図(その1) | 土砂災害防止法施行令第二条の基準に該当する区域 |  | N<br>縮尺<br>1:2,500 | 自然現象の種類 | 急傾斜地の崩壊    | 箇所番号 | 302-I-027-2    |
|   | 土砂災害防止法施行令第三条の基準に該当する区域 |  |                    | 告示番号    | 茨城県告示第309号 | 箇所名  | 宿1             |
|   | それ以外の区域                 |  |                    | 告示年月日   | 平成21年3月12日 | 所在地  | 茨城県東茨城郡茨城町大字神宿 |



土砂災害警戒区域等の指定の公示に係る図書(その2)



0 25 50 100  
m

図中の数字は横断測線番号を示す

|  |   |  |                    |         |            |      |                |
|--|---|--|--------------------|---------|------------|------|----------------|
| 様式-2(急)<br>土砂災害警戒区域・土砂災害特別警戒区域<br>区域図(その1) | 土砂災害防止法施行令第二条の基準に該当する区域                     |  | N<br>縮尺<br>1:2,500 | 自然現象の種類 | 急傾斜地の崩壊    | 箇所番号 | 302-I-027-2    |
|  | 土砂災害防止法施行令第三条の基準に該当する区域                     |  |                    | 告示番号    | 茨城県告示第309号 | 箇所名  | 宿1             |
|  | 土砂等の(移動)高さが1m以下の場合、土砂等の移動による力が100kN/mを超える区域 |  |                    | 告示年月日   | 平成21年3月12日 | 所在地  | 茨城県東茨城郡茨城町大字神宿 |
|  | 土砂等の堆積の高さが3mを超える区域                          |  |                    |         |            |      |                |
|  | それ以外の区域                                     |  |                    |         |            |      |                |